

**Zeitschrift:** Schweizerische Bauzeitung  
**Band:** 97/98 (1931)  
**Heft:** 14

## Werbung

### Nutzungsbedingungen

Die ETH-Bibliothek ist die Anbieterin der digitalisierten Zeitschriften. Sie besitzt keine Urheberrechte an den Zeitschriften und ist nicht verantwortlich für deren Inhalte. Die Rechte liegen in der Regel bei den Herausgebern beziehungsweise den externen Rechteinhabern. [Siehe Rechtliche Hinweise.](#)

### Conditions d'utilisation

L'ETH Library est le fournisseur des revues numérisées. Elle ne détient aucun droit d'auteur sur les revues et n'est pas responsable de leur contenu. En règle générale, les droits sont détenus par les éditeurs ou les détenteurs de droits externes. [Voir Informations légales.](#)

### Terms of use

The ETH Library is the provider of the digitised journals. It does not own any copyrights to the journals and is not responsible for their content. The rights usually lie with the publishers or the external rights holders. [See Legal notice.](#)

**Download PDF:** 15.10.2024

**ETH-Bibliothek Zürich, E-Periodica, <https://www.e-periodica.ch>**

# SCHWEIZERISCHE BAUZEITUNG

WOCHENSCHRIFT FÜR ARCHITEKTUR / INGENIEURWESEN / MASCHINENTECHNIK  
REVUE POLYTECHNIQUE SUISSE

ORGAN DES SCHWEIZERISCHEN INGENIEUR- UND ARCHITEKTEN-VEREINS  
UND DER GESELLSCHAFT EHEMAL. STUDIERENDER DER EIDG. TECHN. HOCHSCHULE  
GEGRÜNDET 1883 VON ING. A. WALDNER / HERAUSGEGEBEN VON ING. C. JEGHER

Vereins-Mitglieder, beim Verlag: Schweiz 32 Fr.,  
Ausland 40 Fr. jährl.; Nicht-Mitglieder: Schweiz  
40 Fr., Ausland 50 Fr., bei der Post abonniert  
40 Fr. Einzel-Nummern 1 Fr. zuzüglich Porto

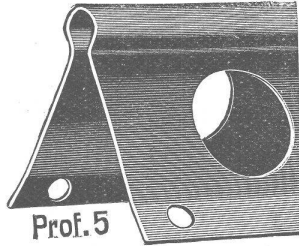
VERLAG CARL JEGHER, ZÜRICH  
Dianastrasse 5 / Postcheck VIII 6110  
Telephon: 34.507 ■ In Kommission  
bei Rascher & Cie., Zürich u. Leipzig

Inserate durch die Aktiengesellschaft der Unter-  
nehmungen RUDOLF MOSSE, Zürich. Die  
viergespaltene Colonelzeile 50 Cts., Titelseite  
80 Cts., ausländ. Anzeigen 60 Cts., Titelseite 1 Fr.

## F. Bender

**BAUBESCHLÄGE - WERKZEUGE - ZÜRICH**

Telephon 27.192 - Oberdorfstrasse 9 u. 10



### Protector- Eckschutzleisten

feuerverzinkt  
stabil u. billig

Verschiedene Profile

Verlangen Sie Prospekt und Muster!

## LUXFER

Verlangen Sie Prospekte

**ROB. LOOSER & CIE., ZÜRICH**

**Beicon - Gitterfenster für Fabriken  
sind billiger als schmiedeliserne**

Telephon: 37.295

die *Wetterseite*

unbegrenzt haltbar durch Zusatz von  
1%



GEORGES SIGG, Löwenstr. 17, ZÜRICH 1

## EISENBETONBAU

### Industrieanlagen

## P. ZIGERLI

Ingenieurbureau - ZÜRICH

Bahnhofstrasse 67 - Tel. 52.984

Internationale Ausstellung Barcelona 1929  
GOLDENE MEDAILLE

## W. STÄUBLI

Ingenieur

### ZÜRICH 3

Zurlindenstrasse 115

Telephon: 56.633

## Taucher - Ramm - Arbeiten

### Eiserne Spundwände

# J. H. Müller

Centralheizungen  
als Spezialität

RÜTI (ZCH) TEL. 30 • ZÜRICH 1, BELLEVUE, TEL. HOTTINGEN 324 • CHUR, TEL. 160

# PAUL HOFER, BASEL-BALE

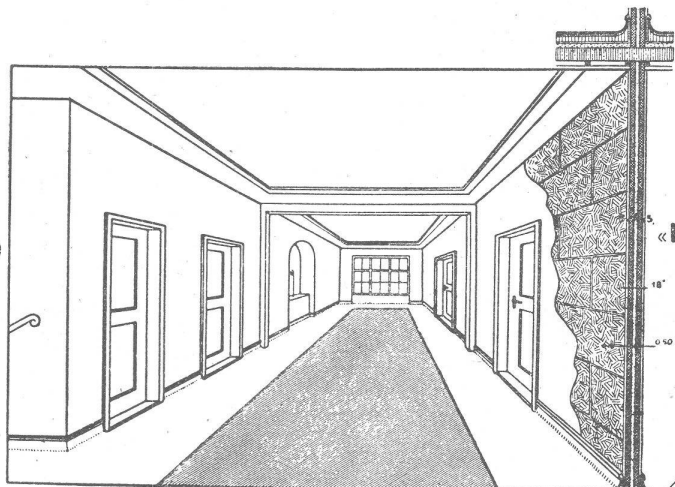
Wand- u. Bodenbeläge aller Art - Carreaux pour revêtements, etc.

Hünigerstr. 163, beim St. Johann-Rheinhafen - 163, Rue de Huningue, près du port St-Jean

Telefon: Safran 20.58  
Privat-Tel.: Safran 20.74

Téléphone: Safran 20.58  
Tél. privé: Safran 20.74

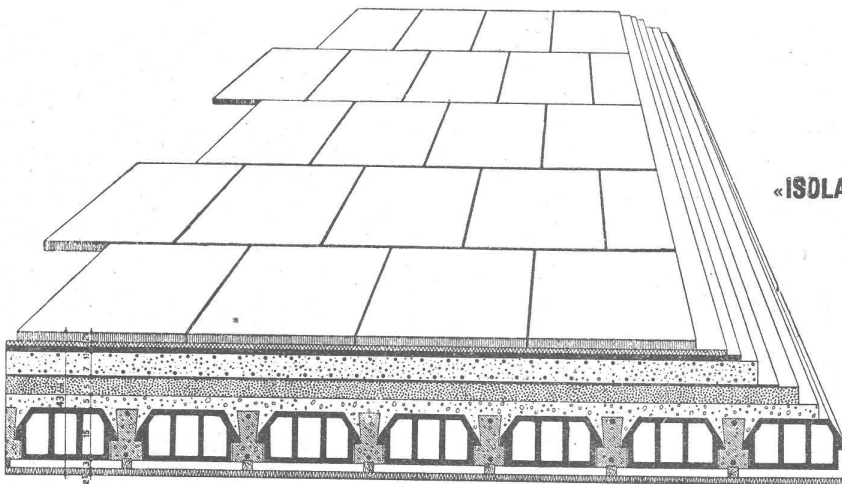
„ISOLAPHON“- Leichtwände  
isolierend  
gegen Schall



«ISOLAPHONE»-Panois légers,  
isolantes et  
insonores

Patentierete „Isolaphon“-Leichtwände

- Linoléum liège
- Chape lisse
- Aire de pierre ponce armée
- Carton bitumé
- Liège granulé
- Béton armé
- Plafond en plâtre



„ISOLAPHON“-Flachdachkonstruktion  
isolierend gegen Kälte  
und Wärme

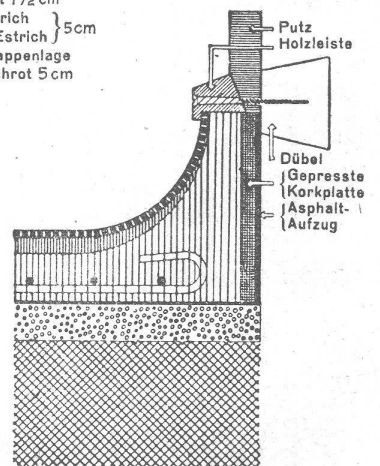
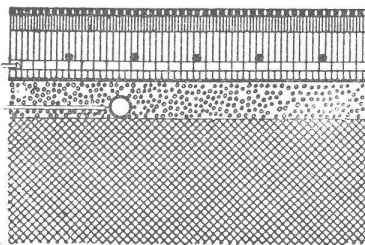
«ISOLAPHONE»-Construction de toiture plate  
exempte d'acide

Patentierete „Isolaphon“- Flachdachkonstruktion

- Basaltplatte 3 cm
- Mörtel 2 cm
- Asphalt 1 1/2 cm
- Glattstrich
- Bims-Estrich } 5 cm
- Dachpappenlage
- Korkschröt 5 cm

„ISOLAPHON“-Unterlagsboden  
schalldämpfend,  
fusswarm und säurefrei

- Kork-Linoleum
- 1 cm Glattstrich
- 3 1/2 cm { Bims-Estrich
- { Rundelisen-  
          { Armierung
- Dachpappenlage
- 2 1/2 cm Korkschröt
- Elekt.Rohrleitung
- Betondecke



«ISOLAPHONE»-sous plancher  
isolant thermique et  
acoustique

Patentierete „Isolaphon“-Unterlagsboden

Diese Zeichnungen dürfen ohne meine Einwilligung weder kopiert, vervielfältigt, weitergegeben, noch zur Selbstaussführung benutzt werden.

Art. 8 des B. G. vom 23. April 1883.

Ces dessins ne doivent être ni copiés, ni reproduits, ni communiqués à des tiers, ni utilisés pour l'exécution, sans mon consentement.

Art. 8 de la Loi Féd. du 23 Avril 1883.

# Technische Erläuterungen über die „ISOLAPHON“-Konstruktionen

Die im Folgenden beschriebene Konstruktion **schall- und wärme-isolierender Fussböden, Wände und Flachdächer**, unter dem Namen „ISOLAPHON“ bekannt, ist eine Erfindung

von **PAUL HOFER, Basel**

**„ISOLAPHON“-Unterlagsböden:** Die „ISOLAPHON“-Bodenkonstruktion beruht auf dem Prinzip der „**schwimmenden Platte**“. Sie unterscheidet sich von anderen Isolationsmethoden dadurch, dass die einzelnen Schichten des Unterlagsbodens nicht mit durchgehenden, mehr oder weniger starren, gut leitenden Bindegliedern unter sich und mit der eigentlichen Tragkonstruktion der Decke verbunden sind, wodurch wärme- und schalleitende Ueberbrückungen entstehen, sondern dass die einzelnen Teile der „ISOLAPHON“-Konstruktion bloss übereinander gelegt sind und aus solchen Materialien aufgebaut sind, dass sie eine gegenseitig praktisch unverschiebbare Kombination von Isolations- und Strapazierschichten darstellen. Auf die normale Tragkonstruktion der Decke (Massivdecke, Hohlkörperdecke, Holzbalkendecke etc.) kommt zuerst eine sorgfältig eingebrachte und ausgeebnete Schicht von losem reinem Korkschat, deren Dicke im Allgemeinen 2,5 bis 3 cm beträgt. Darüber und eventuell darunter wird eine reichlich überlappte, nicht hart werdende Dachfilzpappe angeordnet. Darüber befindet sich die durch Spezialarmierung verstärkte Trag- und Druckverteilplatte aus hochwertigem Bimsbetonmaterial, deren Oberseite mit Glattstrich für die direkte Aufnahme des Fertigbelages (Linoleum, Gummi, Parkett etc.) hergerichtet ist. Die armierte Bimsbetonplatte bildet mit dem Zementglattstrich zusammen eine durchgehende, fugenlose und dichte, dabei immer noch genügend elastische Platte, die lokale Lasten auf grössere Flächen der Korkschtung gleichmässig verteilt, ähnlich wie eine auf dem Wasser schwimmende Eisdecke. Der Korkschat, mit seinen nach allen Richtungen verschiebbaren Körnern wirkt ähnlich wie eine zähe Flüssigkeit, in der eine lokale Druckwirkung sich allseitig ausbreitet. Dadurch wird die Dämpfungsarbeit auf beträchtliche Ausdehnung verteilt: Vibrationen und Schallbewegungen laufen sich in Innern Deformationen und Reibbewegungen der Korkschtung tot, sodass sowohl von unten nach oben, wie von oben nach unten, eine hervorragende Isolationswirkung gegen Uebertragung von Schall- und Vibrationsbewegungen erreicht wird. Bei Fussböden wird es immer vorkommen, dass an der Oberfläche Roll-, Reib- und Stossgeräusche entstehen, die zwar in die Oberflächenschicht (Abnützungs- und Lastverteilplatte) eindringen, die sich aber nicht durch die Isolationssschichten hindurch weiter nach unten und seitlich dem Gebäude-Massiv mitteilen können und auf diese Weise nach andern Stellen des Baues gelangen und Anlass zu störenden Schallausstrahlungen geben.

Korkschat ist eines der wenigen Materialien, das neben hervorragender Schallisolierung auch vorzüglich wärmeisolierend wirkt, dabei mässig im Preis, dauerhaft in gleichbleibender Qualität als Trockenschicht anwendbar ist.

Seitlich, dort, wo der Boden an die Wände stösst, wird gewöhnlich eine Hohlkehle angeordnet, die gleichfalls mit Kork (hier weicher Plattenkork) und mit hochgezogenen Dachfilzschichten isoliert ist, sodass keine Schallübertragung durch die Ränder nach dem Gebäude hin erfolgt. Der Auslauf der Hohlkehle wird durch eine überkragende Wandleiste geschlossen, sodass ein fugenloser, glatter, hygienischer, leicht reinigbarer Belag über die ganze Bodenfläche entsteht, der sich für alle Arten von Gebäuden, Schulen, Spitäler, Verwaltungsgebäude, Kirchen, Industriebauten, Wohnräume, Geschäftsräume, Bureaux, Hotelräume etc. eignet. Dabei spielt die Art der Deckentragkonstruktion in Bezug auf Materialwahl nicht mehr die allein ausschlaggebende Rolle, sie kann ohne weiteres aus Beton, Eisenarmierung usw. bestehen, aus Materialien, die sonst berichtigt wegen ihrer Ringhörigkeit sind.

Bei den „ISOLAPHON“-Böden wird das Minimum von Baufeuchtigkeit in das Haus gebracht, und dies nur an der obersten Schicht, die in kürzester Zeit austrocknet, sodass „ISOLAPHON“-Böden bei natürlicher Austrocknung schon nach 28 Tagen den obersten Fertigbelag, Linoleum, Gummi, Asphalt-Parkett etc. erhalten können.

Die oberste Gebrauchs- und Abnützungsschicht kann ganz nach den individuellen Beanspruchungen gewählt werden.

Die Tragfähigkeitseigenschaften der „ISOLAPHON“-Böden wurde in der Eidgenössischen Materialprüfungsanstalt an der E. T. H. (Direktor Prof. Dr. Ros), die Schallisolierung der „ISOLAPHON“-Böden und -Wände durch Versuch in ausgeführten Bauten vom akustischen Laboratorium an der E. T. H. (Priv.-Doz. Ing. F. M. Osswald) geprüft. Beide Untersuchungen ergaben hervorragende Eignung. Die Prüfergebnisse werden auf Verlangen zur Verfügung gestellt.

Je nach dem Grad der verlangten Tragfähigkeit und Isolierung werden die Dicken der Schichten bemessen. Im Allgemeinen lässt sich mit einer totalen (einschliesslich Fertigbelag) Bauhöhe von 6 bis 8 cm auskommen, bei weitgehenden Ansprüchen genügen 10 bis 12 cm Höhen, die heute fast überall zur Verfügung stehen.

**„ISOLAPHON“-Leichtwände:** Sie enthalten dasselbe Prinzip, wie die „ISOLAPHON“-Böden, nämlich keinerlei starre Verbindung zwischen den Aussenschichten zuzulassen. Meistens werden zwei 5 cm oder stärkere Wände aus säurefreiem Spezial-Plattenmaterial mit 4 cm durchgehendem Zwischenraum und Korkschatfüllung erstellt. Dickeabmessungen je nach Grösse der Wände und verlangtem Isolationsgrad. Gut isolierende Wände von 3×5 m Grösse haben, einschliesslich beidseitiger Putzglättung, bloss 15 bis 16 cm Totalhöhedicke. Es ist Irrtum, Schallsicherheit mit zu dünnen Wänden erreichen zu wollen. Natürlich erfordern schallsichere Wände auch gute Türkonstruktionen, und man kann, besonders bei der Schallisolierung, den Vergleich anführen: Die dickste Kette ist nicht stärker als das schwächste darin vorkommende Einzel-Kettenglied.

**„ISOLAPHON“-Flachdächer:** Hier spielen grosse, konzentrierte Belastbarkeit und Schallisolierung meistens nur untergeordnete Rollen. Das Hauptgewicht liegt bei der Wärmeisolierung, Dichtheit, Wetterdauerhaftigkeit und Gewichtseinsparung. Das Isolaphonprinzip eignet sich vorzüglich für diese Anwendungen. Spezial-Offerten werden auf Wunsch nach besonderen Ansprüchen ausgearbeitet.

Die Hofer-Isolaphon-Konstruktion ist keine mysteriöse Geheimsache, sie ist klar im Aufbau und Wirkung und durch Patente in In- und Ausland geschützt und hat bei Ausstellungen erste Preise erhalten.

Aeusserst wichtig ist die Verwendung nur ausgesuchter bester Materialien und peinliche Ausführung durch geschultes Personal.



# Ventilationsanlagen

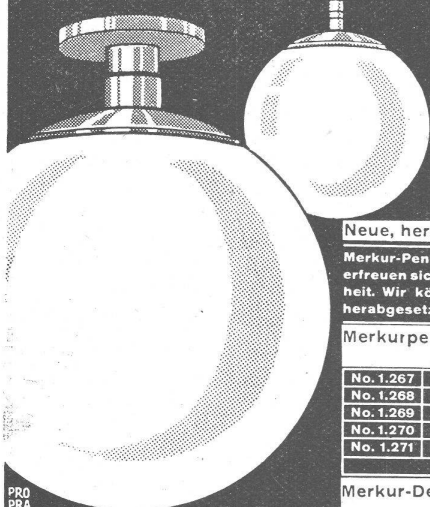
für Hotels, Restaurants, Küchen etc. erstellt die Firma

**WILH. WETTER**, Lufttechnische Anlagen, **WETZIKON-Zch.**

Weitere Spezialitäten: Trocknungs-, Heizungs- und Entnebelungs-Anlagen, Spänetransport-, Entstaubungs-, Dunst- und Dämpfeabsaug-Anlagen



# B.A.G. TURGI



**Neue, herabgesetzte Preise**

Merkur-Pendel u. Merkur-Deckenlampen erfreuen sich einer zunehmenden Beliebtheit. Wir können sie deshalb zu neuen, herabgesetzten Preisen liefern.

**Merkurpendel**

Nickel matt mit Opalglas

No. 1.267	Durchm. = 0,20 m	Fr. 16,50
No. 1.268	Durchm. = 0,25 m	Fr. 19,50
No. 1.269	Durchm. = 0,30 m	Fr. 23,25
No. 1.270	Durchm. = 0,35 m	Fr. 28,50
No. 1.271	Durchm. = 0,40 m	Fr. 36,—

Höhe 1,00 m

**Merkur-Deckenlampe**

Nickel matt mit Opalglas

No. 3.363	Durchm. = 0,20 m	Fr. 13,50
No. 3.364	Durchm. = 0,25 m	Fr. 15,75
No. 3.365	Durchm. = 0,30 m	Fr. 19,50
No. 3.366	Durchm. = 0,35 m	Fr. 24,75
No. 3.367	Durchm. = 0,40 m	Fr. 32,25

B. A. G. Turgi, Verkaufs- u. Musterlager Kaspar-Escher-Haus, Zürich Stampfenbachstraße 15

PRO PRA

## Aus unserer Praxis

Herr Z. ist mit dem Einhängen von Vorfenstern beschäftigt. Während er auf dem Gesimse steht, fällt ihm ein Schnürchen, das er befestigen wollte, aus der Hand; er will es aufheben, verliert jedoch das Gleichgewicht und stürzt in den Garten. An den schweren Knochenbrüchen, die er dabei erlitt, ist der Verletzte am nächsten Tag verschieden. Entschädigung **Fr. 15 000.—**.

(Jahresprämie der betr. Unfallpolice Fr. 48.75).

Der Lebensweg bricht oft jäh ab. Sorgen Sie vor, indem Sie sich versichern.



Wenden Sie sich um kostenlose Beratung an die

**„ZÜRICH“ Allgem. UNFALL- und Haftpflicht-Versicherungs-Aktiengesellschaft**  
Generaldirektion in ZÜRICH Mythenquai 2

Vergünstigungen gemäss Vertrag mit dem Schweizer. Ingenieur- und Architekten-Verein beim Abschluss von Unfall-Versicherungen.

**Schiffbau**  
Projekte, Pläne

**Julius Ott, Meilen-Zürich**

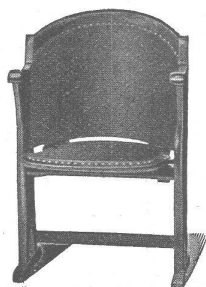
**Schiffahrt**  
Schiffsverkäufe

Beratender Ingenieur S. I. A.

Schiffsberechnungen, Verträge

Betriebsüberwachung, Gutachten

# A.-G. Möbelfabrik Horgen-Glarus



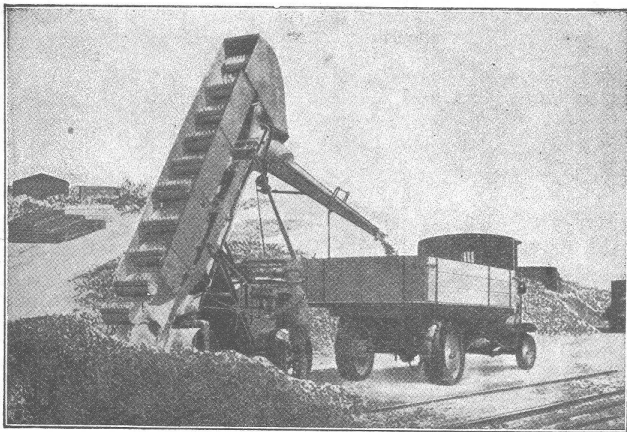
## Spezialfabrik

für

Bestuhlungen aller Art für Cafés, Restaurants, Speisesäle, Theater etc.

**in Horgen**

**Altbewährtes preiswürdiges Schweizerfabrikat**



**Selbstfahrende  
BECHER - AUFLADER**

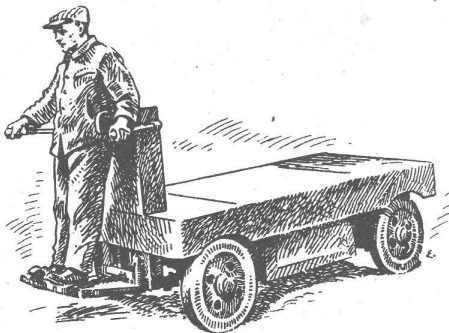
für maschinelle Verladung aller Art losen Fördergutes, wie:  
SAND TEERSCHOTTER  
KIES KOHLEN  
SCHOTTER SCHLACKEN ETC.

*Beste Schweizer Referenzen — Sofortige Lieferung*

**Fahrbare Gurtförderer.**

Prospekte und Offerten durch:

**ROBERT AEBI & C<sup>IE</sup>, A.-G.**  
ZÜRICH



**ELEKTRO-KARREN,  
ROLLBAHNEN, gewöhnliche  
KARREN oder ein anderes  
TRANSPORTMITTEL ?**

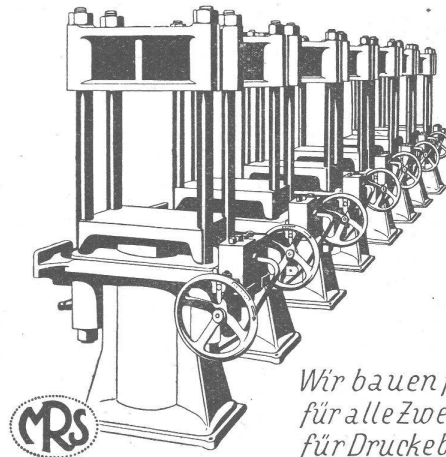
Ueber diese Frage beraten wir Sie fachmännisch und sachlich, denn wir bauen alles, Rollbahnen und Karren seit 50 Jahren, Hängebahnen, Luftseilbahnen, Elevatoren und Transporteure ebenfalls seit langer Zeit und als jüngste Spezialität den Elektro-Karren.

EISEN- UND STAHLWERKE

**OEHLER & CO., A.-G.**  
AARAU

**HYDRAULISCHE PRESSEN**

*für GEWERBE u. INDUSTRIE in  
verschiedenen Ausführungen*



*Wir bauen ferner  
für alle Zwecke u.  
für Drucke bis 600  
Atm. und mehr*

HYDR. STEUERVERENTILE  
HYDR. AKKUMULATOREN  
HYDR. PRESSPUMPEN

**Aktiengesellschaft der Eisen- und Stahlwerke  
vormals Georg Fischer, Schaffhausen (Schweiz)**

Abteilung Maschinenfabrik Rauschenbach

**Schweiz. Sprengstoff A.-G. Cheddite & Dynamit**

Telephon 1:82 Bureau: LIESTAL Telegr.-Adr.: Cheddite Liestal  
Fabriken in Isleten (Kt. Uri) und Liestal

liefert die bewährten

**Sicherheitssprengstoffe:**

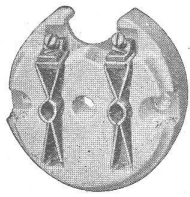
**Gelatine Telsit, Spezial Gelatine Telsit, Cheddite u. Gelatine Cheddite  
sowie ungefrierbare Dynamite u. Sprenggelatine**

**Prima Sprengkapseln in Kupfer und Aluminium, Zündschnüre und Zubehör.**

Generalvertreter für die französische Schweiz: **PETITPIERRE FILS & Co., Neuchâtel.**

# ADOLF FELLER HORGGEN

FABRIK ELEKTRISCHER APPARATE



(Einsatz)

## Steckdosen

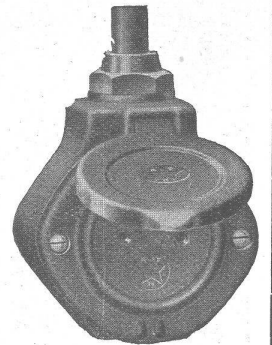
mit weitfedernden Kontakthülsen.

(In- und Ausandpatente angem.) für verwechselbare und unverwechselbare **Steckerstiften** von 4 und 5 mm Durchmesser verwendbar; **6 Amp. 250 Volt.**

Mit dem offiziellen



Qualitätszeichen versehen!



8202 \*J. uv\*.



## Nach Abbruch wieder verwendet

„Nach Niederlegen der Gebäude soll Bitumitekt noch einmal für andere Bauten verwendet werden, obwohl das Material bereits vor 10 Jahren verlegt wurde.“ So schrieb mir vor einiger Zeit ein Kunde. Ist das nicht ein klarer Beweis für die besondere Güte von **Bitumitekt?** Diese Dauerpappe müssen Sie kennen lernen. Sie bekommen Muster von Bitumitekt und das Heft „Das Pappdach in zehn Ausführungen“ kostenlos.

# Frick-Glass Altstetten-Zürich

Spezialhaus für Bedachungs- und Isoliermaterial

# GELOCHTE

**FR. MOMMENDEY & SOHN**

RAPPERSWIL, KANT. ST. GALLEN

Ausführung von Blecharbeiten in allen Metallen

# BLECHHE



## „NORGE“

vollautomatisch, geräuschlos, elektrisch, ohne Wasseranschluss, preiswert und zuverlässig

GENERALVERTRETUNG: H. SAXER, LENZBURG. Tel. 354

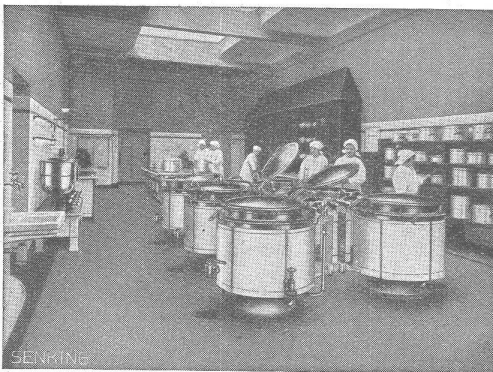
Vertreter: Orvag A.-G., Mythenstrasse 21, Zürich  
K. Sturzenegger, Melonenstrasse 2, St. Gallen  
Otto Ebnor, Schwarzwaldallee 189, Basel  
Gerber & Uebersax A.-G., Mombijoustrasse 10, Bern  
Louis Dufour et fils, Avenue du Kursaal 17, Montreux

der

moderne

# KÜHLSCHRANK

Für Baumeister und Architekten interessante Preise.



**Senking-Ideal-Kochkessel und Kippöpfe** aus nichtrostendem Stahl V2a. Innenkessel mit dem oberen Profilring nahtlos aus einem Stück hergestellt. Vollkommen hygienisch

# SENKING

komplette

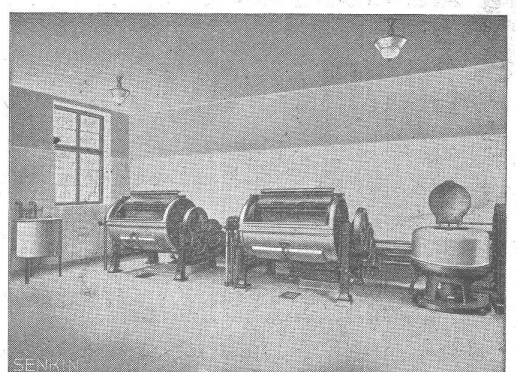
**Grosskochanlagen** für

Hotels, Restaurants, Pensionate, Krankenhäuser und Institute jeder Art für Massenverpflegung. Kochapparate für Kohle, Gas, Dampf u. elektrische Heizung

**Senking Grossherde** für Pressluft- u. Niederdruckgas und für alle andern Beheizungsarten

**Senking-Verkaufsbüro:**

Walchstrasse 34  
**ZÜRICH 1**



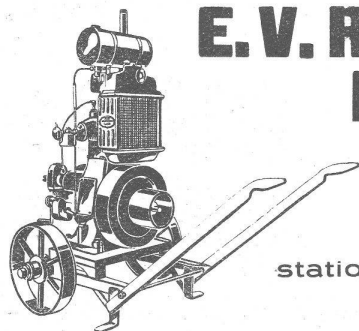
**Moderne Senking Wäschereianlagen** für Anstalten, Krankenhäuser, Sanatorien, Erholungsheime etc. jeder Grösse und für jede Antriebs- und Beheizungsart



# Eisenbauten aller Art

für Brücken, Gebäude, Stauwehre, etc. / Maste, Krane, Réservoirs, Blechkonstruktionen, etc.

## Wartmann, Vallette & Cie., Brugg



### E.V.R. Rohöl-Motoren

2-16 PS

stationär und fahrbar

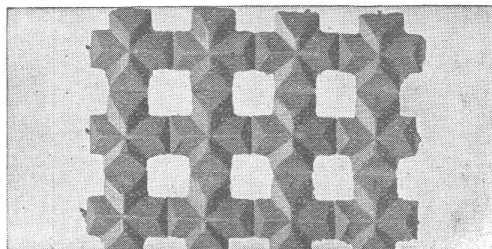
#### Anwendung:

Für jeden Zweck in Klein- und Grossbetrieb — Industrie — Landwirtschaft Elektrizitätsanlagen in Berghäusern.

#### Vorteile:

Rohölbetrieb, der billigste Betrieb von heute. Grösste Einfachheit. Absolut störungsfreies Laufen. Unverwüsthche Konstruktion.

**A. MOSER, Seefeldstr. 14, ZÜRICH**  
Telephon 20.098



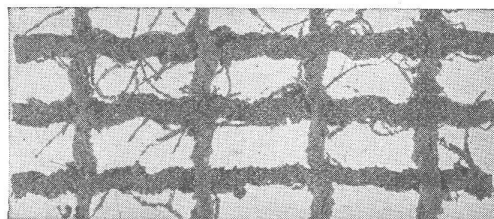
Drahtziegelgewebe

### SCHWEIZERISCHE DRAHTZIEGELFABRIK A.G.

LOTZWIL (Bern)

Telephon 173

Alleinige Fabrikanten der beiden besten Putzmörtelträger, für Decken, Wände, Fassaden, Gewölbeimitationen, Untersichten etc. Verlangen Sie Muster, Prospekte und Preislisten.



Ideal-Rabitz

## Reifler & Madliger, Biel

**Tiefbau-  
Unternehmung**

INGENIEURE  
vormals A. HENRY

### Tiefbau:

Foundationen, Wasserbau, Bahnbau und Industriegelise, Betonarbeiten.

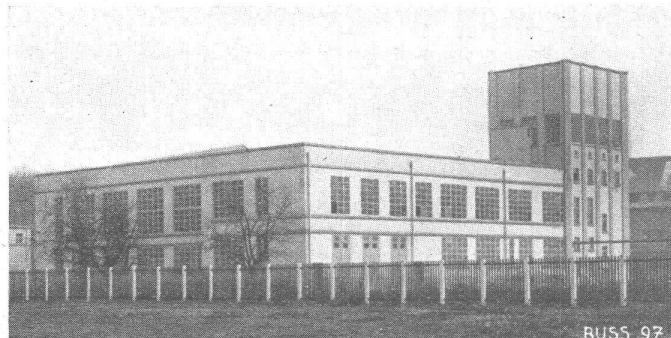
### Strassenbau:

Teermacadam, Teerungen und Bitumenbeläge mittels Oberflächenbehandlung, Tränk- und Mischverfahren / Asphaltarbeiten, Pflästerungen, Walzarbeiten.

Fahrbare Kompressoren- und Steinbrecheranlagen.



# STAHL- HOCHBAU



BUSS 97



## BUSS & BASEL

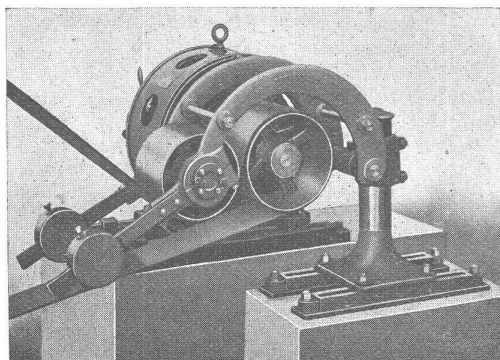


GESELLSCHAFT DER  
VON **L. ROLL** SCHEN  
EISENWERKE IN GERLAFINGEN



WERK: **EISENWERK CLUS** KLUS

## LENIX-GETRIEBE



Lenix Typ B (mit zwei Hebeln).

**Direkter Antrieb  
bei grössten Uebersetzungs-Verhältnissen  
und kleinsten Achsendistanzen**

Sparen Vorgelege, Kraft, Riemen und Platz

Geliefert für Uebertragungen bis 1000 PS, 1200 mm  
Riemenbreite und Uebersetzungen bis 1:25

WERK: **GIESSEREI OLTEN** OLTEN

**Rohguss  
zu Riemenscheiben und Zahnrädern  
jeder Grösse und Konstruktion**

## F. GAUGER & Co ZÜRICH

### Eisenhochbau

Ständer, Unterzüge, Dachkonstruktionen.

### Schaufensterkonstruktionen

in Eisen und Metallegierungen.

### Sonnenstoren, Scherengitter

### Rolladen aus Stahlblech

Verschiedene Systeme, Profile, Einzel- oder Gruppenantrieb von Hand oder elektrisch.  
Ausbalancierung durch Federn oder Gegengewicht.

### Hochschiebbare Klapptore

⊕ Patent 120463 und Auslandspatente für Autogaragen und Remisen.

### Universal-Stahltüren

⊕ Patent 143926 und Auslandspatente für Wohn- und Geschäftshäuser, Fabriken.

### Wellbleche

gerade, bombierte, diverse Profile.  
Wellblechbauten, Veloständer.

### Eiserne Transportfässer

aus Schwarzblech oder verzinkt.

### Archiv- und Bibliothekanlagen

### „Erga“ Stahlmöbel

⊕ Patent und Auslandspatente für Registratur und Archive.

*Kostenvoranschläge, Prospekte, Referenzen*

GASERZEUGUNGSÖFEN - INDUSTRIEÖFEN  
FEUERUNGEN FÜR ALLE ZWECKE U. BRENNSTOFFE  
ABWÄRME-VERWERTUNGS-ANLAGEN  
HOCHKAMINE - DAMPFKESSEL-EINMAUERUNGEN

**OFENBAU & FEUERUNGS-  
TECHNIK A.G. ZÜRICH**

BUREAU:  
GOTTFR. KELLERSTR. 5  
TEL. 28332

## Glasdächer

### Dachoberlichter

in kifflosen  $\oplus$  Systemen „Kully“

Glasdachwerke

**Simon Kully, Olten**

Dipl.-Ingenieur E. T. H.

Aeltestes Spezialgeschäft  
Eigenes Ingenieurbureau

Gegründet 1854  
Telephon 56

## BLECHKONSTRUKTIONEN

*Eiserne Türen und Türzargen*

*Kipptore und Verschlüsse für*

*Schaufenster-Anlagen*

*Garagen, Pat. No. 137161*

*Blechbiege-Arbeiten*

*Briefkasten-Anlagen*

**JUL. HAEDRICH, ZÜRICH 4**

Telephon 32.550



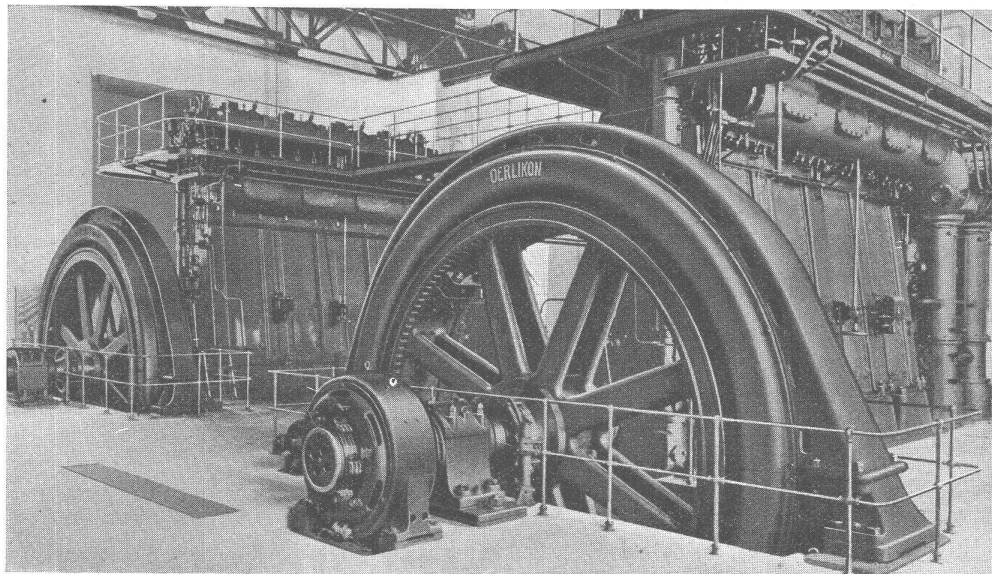
**LASTWAGEN 1½ bis 6 t** FÜR ALLE  
BETRIEBSZWECKE  
IN UNÜBERTROFFENER QUALITÄT

EIN BESUCH IN UNSEREN WERKEN IN ARBON WIRD SIE ÜBERZEUGEN

# SAURER

ARBON • BASEL • MORGES • ZÜRICH

# OERLIKON

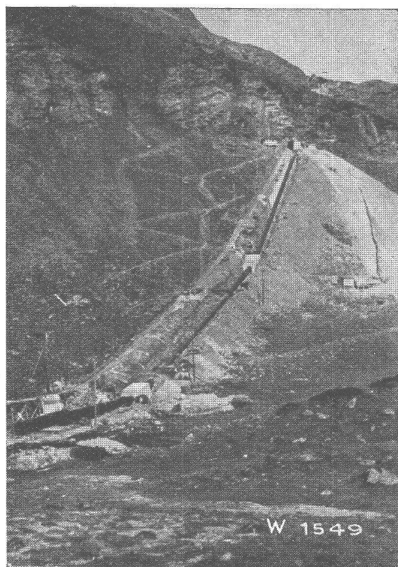


Cia.  
Energia  
Electrica  
da Bahia

2 ×  
1250 kVA,  
2300 Volt  
150 Tour./Min.

## Diesel-Generatoren

# Escher Wyss & C<sup>ie</sup>, Zürich



W 1549

Kraftwerk Brusio — Rohrleitung Palü.

————— Komplette —————  
**Hochdruck-Rohrleitungen**

Wasser-Turbinen  
Turbo-Pumpen