

Objektyp: **Advertising**

Zeitschrift: **Schweizerische Bauzeitung**

Band (Jahr): **97/98 (1931)**

Heft 17

PDF erstellt am: **13.09.2024**

### **Nutzungsbedingungen**

Die ETH-Bibliothek ist Anbieterin der digitalisierten Zeitschriften. Sie besitzt keine Urheberrechte an den Inhalten der Zeitschriften. Die Rechte liegen in der Regel bei den Herausgebern. Die auf der Plattform e-periodica veröffentlichten Dokumente stehen für nicht-kommerzielle Zwecke in Lehre und Forschung sowie für die private Nutzung frei zur Verfügung. Einzelne Dateien oder Ausdrucke aus diesem Angebot können zusammen mit diesen Nutzungsbedingungen und den korrekten Herkunftsbezeichnungen weitergegeben werden. Das Veröffentlichen von Bildern in Print- und Online-Publikationen ist nur mit vorheriger Genehmigung der Rechteinhaber erlaubt. Die systematische Speicherung von Teilen des elektronischen Angebots auf anderen Servern bedarf ebenfalls des schriftlichen Einverständnisses der Rechteinhaber.

### **Haftungsausschluss**

Alle Angaben erfolgen ohne Gewähr für Vollständigkeit oder Richtigkeit. Es wird keine Haftung übernommen für Schäden durch die Verwendung von Informationen aus diesem Online-Angebot oder durch das Fehlen von Informationen. Dies gilt auch für Inhalte Dritter, die über dieses Angebot zugänglich sind.

# SCHWEIZERISCHE BAUZEITUNG

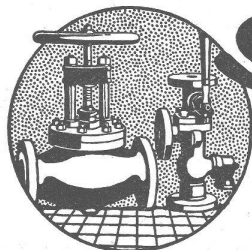
WOCHENSCHRIFT FÜR ARCHITEKTUR / INGENIEURWESEN / MASCHINENTECHNIK  
REVUE POLYTECHNIQUE SUISSE

ORGAN DES SCHWEIZERISCHEN INGENIEUR- UND ARCHITEKTEN-VEREINS  
UND DER GESELLSCHAFT EHEMAL. STUDIERENDER DER EIDG. TECHN. HOCHSCHULE  
GEGRÜNDET 1883 VON ING. A. WALDNER / HERAUSGEGEBEN VON ING. C. JEGHER

Vereins-Mitglieder, beim Verlag: Schweiz 32 Fr.,  
Ausland 40 Fr. jährl.; Nicht-Mitglieder: Schweiz  
40 Fr., Ausland 50 Fr., bei der Post abonniert  
40 Fr. / Einzel-Nummern 1 Fr. zuzüglich Porto

VERLAG CARL JEGHER, ZÜRICH  
Dianastrasse 5 / Postcheck VIII 6110  
Telephon: 34.507 ■ In Kommission  
bei Rascher & Cie., Zürich u. Leipzig

Inserate durch die Aktiengesellschaft der Unter-  
nehmungen RUDOLF MOSSE, Zürich / Die  
viergespaltene Colonelzeile 50 Cts., Titelseite  
80 Cts., ausländ. Anzeigen 60 Cts., Titelseite 1 Fr.



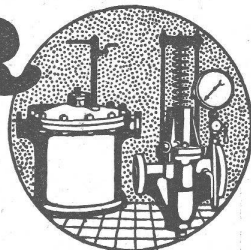
## SULZER

ARMATUREN und ROHRLEITUNGSTEILE

für  
Dampf, Wasser, Säuren, Luft etc.

Ausführliche Kataloge auf Verlangen

GEBRÜDER SULZER, AKTIENGESELLSCHAFT, WINTERTHUR



W. STÄUBLI  
Ingenieur  
ZÜRICH 3

Zurlindenstrasse 115

Telephon: 56.633

## Taucher-Ramm-Arbeiten

Eiserne Spundwände

## HEIZUNG UND LÜFTUNG

HEINRICH LIER, INGENIEUR

ZÜRICH

TELEPHON: 39.205

BADENERSTRASSE 440

# OTIS-AUFZÜGE

Mit Microsteuerung — Unbegrenzte Hubhöhen — Höchste Geschwindigkeiten

Telephon: 32.166

OTIS-AUFZUGSWERKE, FABRIK ZÜRICH Birmensdorferstraße 278

ZÜRICH

Dreikönigstr. 53  
Telephon 38.192

BERN

Werdweg 5  
Tel.: Christ. 19.70

## Tiefbohr- u. Baugesellschaft A.-G.

Sondierungen - Tiefbohrungen - Grundwasserfassungen mit Filterbrunnen  
Pumpwerke - Automatische Heberleitungen - Seeleitungen - Taucher-  
arbeiten - Bohr-Pressbetonpfähle - Grundwasserabsenkung für Foundationen

Klärung u. Reinigung von Wasser u. Abwasser

SPEZIALITÄT: Schnellfilter System Peter

PROJEKTE

Ueber 250 Anlagen ausgeführt

AUSFÜHRUNGEN

Brown

Boveri



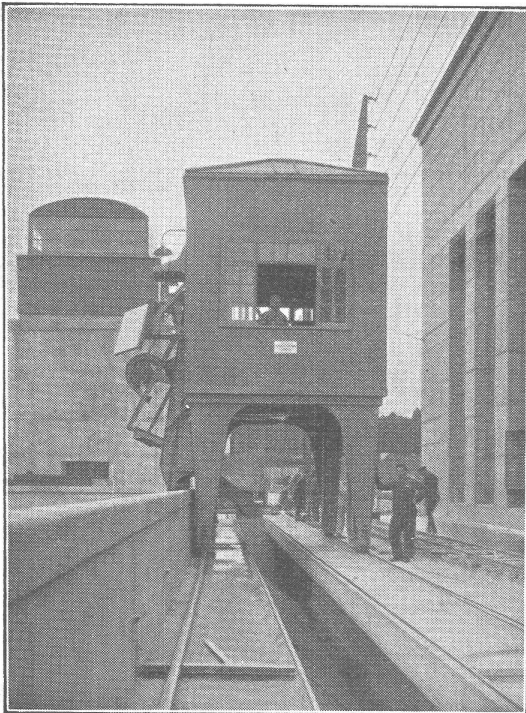
# Kühlanlagen u. Kühlschränke

mit Original A-S Kühlautomat

arbeiten seit mehr als 20 Jahren ohne jede Störung, ohne Reparatur, ohne Nachfüllung und ohne Unterhalt! Als zuverlässigste Maschine der Gegenwart von Gewerbe, Industrie und Wissenschaft bevorzugt!

Verlangen Sie bitte, vollständig unverbindlich für Sie, kostenlose Mitarbeit an der Projektierung von Kühlanlagen durch die Vertriebsstelle:

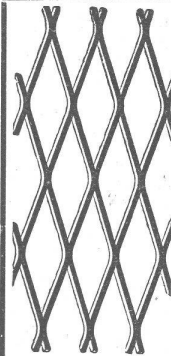
**Audiffren Singrün Kältemaschinen A. G., Basel 4**



Das Grosskraftwerk Ryburg - Schwörstadt mit 4 Kaplan-turbinen à 250 m<sup>3</sup>/s mittlerem Wasserverbrauch erhält die wirtschaftlich vorteilhafteste Rechenreinigungsmaschine höchster Leistungsfähigkeit der In- und Aus-landpatente **MASCHINENFABRIK** Gegründet 1850

**JONNERET FILS AINÉ, GENÈVE**

Beste Lösung aller vorkommenden Aufgaben für Rechenreinigung in Hoch- und Niederdruckwerken.  
Kostenlose Beratung und Ausarbeitung von Projekten.



## Streckmetall

aus S.M. Stahlblech  
das Beste und Billigste

**zum armieren**

von

**Zement, Mörtel, Beton**

usw.

Verlangen Sie Gratis - Muster, Kataloge und Angebote durch

**J.G.KIENER & WITTLIN A.-G.**

Eisen und Metalle

Schauplatzgasse 23 — **BERN** — Tel. Bollwerk 16.01

## Gebr. Demuth

Telephon 170 **Baden** Telephon 170

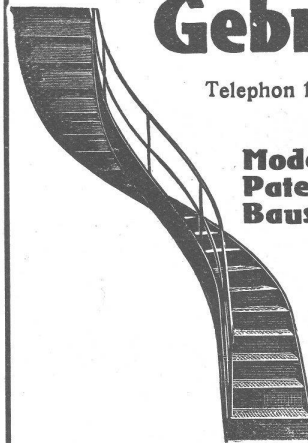
Fabrik für

**Moderne Blechbearbeitung  
Patent. gepresste Treppen  
Bauschlosserei**

**Eisenkonstruktionen  
Patentierete Kessel**

II. Abteilung

**Sanitäre Einrichtungen  
Elektrische Boyler und  
Zentralheizungen**



# STEINZEUG

Röhren u. Formstücke, Futter-Tröge. Krippen, Einmachttöpfe etc.

**garantiert säurebeständig glasiert**

liefern in erstklassiger Qualität zu billigsten Preisen:

Schweizerische  
Steinzeug-Röhren-Fabrik A.-G.  
Schaffhausen

Steinzeugfabrik Embrach A.-G.  
für Kanalisation u. chemische Industrie  
Embrach (Zürich)

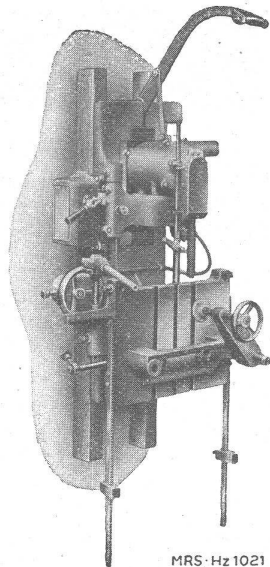
# Eisenbauten aller Art

für Brücken, Gebäude, Stauwehre, etc. / Maste, Krane, Réservoirs, Blechkonstruktionen, etc.

## Wartmann, Vallette & Cie., Brugg

### RAUSCHENBACH

HOLZBEARBEITUNGSMASCHINEN



MRS-Hz 1021

Elektro-Wandkettenfräsmaschine Typ WKF

**Aktiengesellschaft der Eisen- und Stahlwerke  
vormals Georg Fischer, Schaffhausen (Schweiz)**

Abteilung Maschinenfabrik Rauschenbach

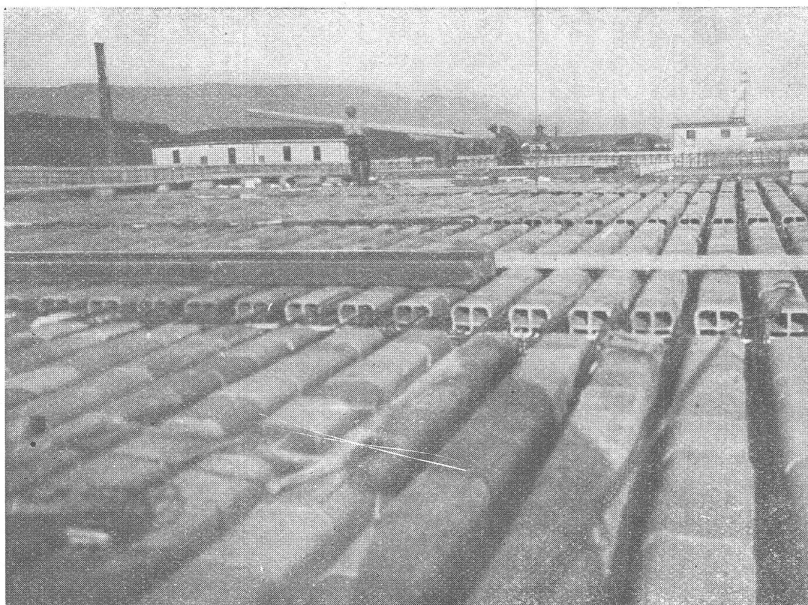


### Nach Abbruch wieder verwendet

„Nach Niederlegen der Gebäude soll Bitumitekt noch einmal für andere Bauten verwendet werden, obwohl das Material bereits vor 10 Jahren verlegt wurde.“ So schrieb mir vor einiger Zeit ein Kunde. Ist das nicht ein klarer Beweis für die besondere Güte von **Bitumitekt?** Diese Dauerpappe müssen Sie kennen lernen. Sie bekommen Muster von Bitumitekt und das Heft „Das Pappdach in zehn Ausführungen“ kostenlos.

## Frick-Glass Altstetten-Zürich

Spezialhaus für Bedachungs- und Isoliermaterial



Papierfabrik Biberist

Salpeterfreie

## Deckensteine

von

## Oberburg

Vertriebsstelle:

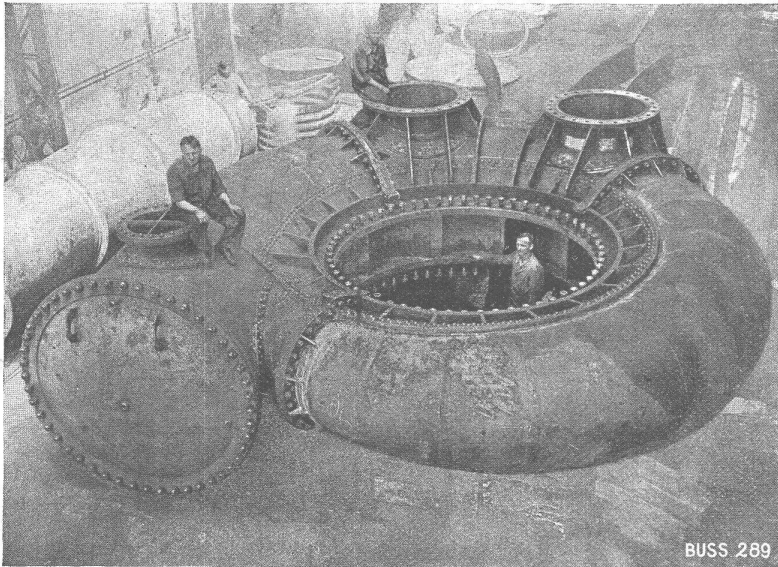
### A. Wahlen & Cie.

### Bern

Baumaterialien

Telephon: Bollwerk 30.38

# DRUCKROHRLEITUNGEN

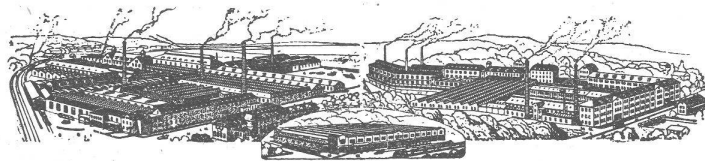


BUSS 289

Spiralgehäuse einer Turbine, Durchmesser des Einlaufes 1900 mm, sich reduzierend auf ca. 1000 mm, Betriebsdruck 8 Atm., Prüfdruck 14 Atm.

## BUSS & CO BASEL

# VEREINIGTE DRAHTWERKE A.G. BIEL



**Präzisionsgezogenes Material** in **Eisen** und **Stahl** aller Profile, für Maschinenbau, Schraubenfabrikation und Fassondreherei.

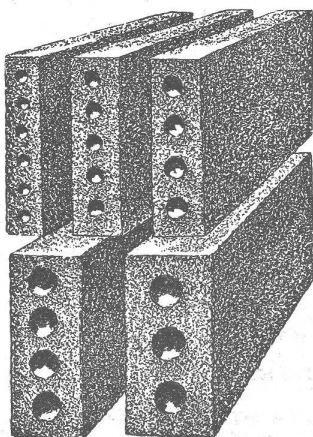
**Transmissionswellen.** — **Bandelisen** und **Bandstahl**, kaltgewalzt.

# GUSS-BAUSTEIN-FABRIK ZÜRICH A.-G. ZÜRICH

**Bureau:** Zürich, Fraumünsterstr. 14  
Telephon 38.087

**Fabriken:** Altstetten, Güterstr., Tel.: 55.022  
Badenerstr., Tel.: 55.415

*Erste Spezialfabrik für SCHLACKEN- und BIMS-PRODUKTE*



**Längsgelochte Schlacken- und Bimssteine**

4, 5, 6, 8, 10, 12 und 15 cm stark

**Dübelsteine**

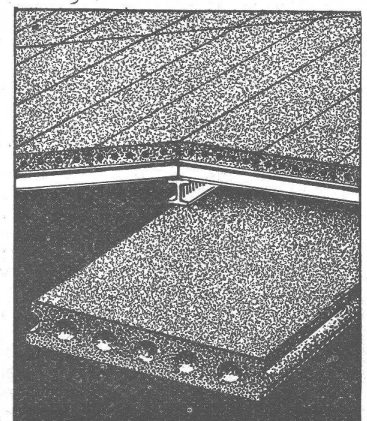
für Fusslambris u. Türleibungen

**Bimsbeton-Dielen**

für Leichtplattendächer  
2,50x0,50x0,10 od. nach  
besonderen Angaben

**Bimskies-Verkauf**

ab Lager und franko Baustelle





# Ventilationsanlagen

für Hotels, Restaurants, Küchen etc. erstellt die Firma

**WILH. WETTER, Lufttechnische Anlagen, WETZIKON-Zch.**

Weitere Spezialitäten: Trocknungs-, Heizungs- und Entnebelungs-Anlagen, Spänetransport-, Entstaubungs-, Dunst- und Dämpfeabsaug-Anlagen



## Fleckenlose schimmelfreie Fassaden

mit **Kabe Mineralfarben** sind solid, wetterfest und haltbar. Sie eignen sich infolge ihrer grossen Widerstandsfähigkeit besonders für Flächen, die Säure- und Gaseinflüssen, Dämpfen und Atmosphärien ausgesetzt sind.

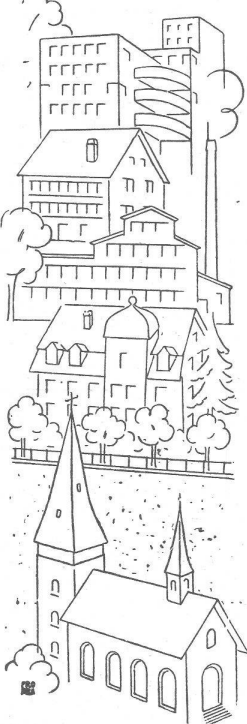
Von der Eidgen. Materialprüfungs-Anstalt werden die Kabe Mineralfarben periodisch geprüft. Sie sind ein bodenständiges Qualitäts-Erzeugnis, ausländischer Ware zum mindesten ebenbürtig, jedoch viel billiger.

Kabe Mineralfarben fördern die Versteinerung mit dem Untergrund, verhindern aber nicht die Luftventilation im Mauerwerk. Deshalb kein Verfaulen, Schwitzen oder Abfärben des Verputzes. Verlangen Sie Prospekt...

Kabe Mineralfarben wirken ruhig und vornehm.

Kabe-Mineralfarben sind preiswert und ausgiebig.

**Karl Bubenhofer, Farnefabrik, Gossau, St. Gallen**



PRO  
PRA



**Deckenlampe**  
**3.315**

Messing mit Opalglas, Durchmesser 20 cm, Fr. 21.—
Messing mit Opalglas, Durchmesser 25 cm, Fr. 25.50
Messing mit Opalglas, Durchmesser 30 cm, Fr. 30.—
Messing mit Opalglas, Durchmesser 35 cm, Fr. 45.—
Messing mit Opalglas, Durchmesser 45 cm, Fr. 67.50
Spezialgläser nach Wunsch

# B.A.G.

Turgi.

Verkaufs- und Muster-Lager Kaspar-Escher-Haus,  
Zürich, Stampfenbachstrasse 15



GESELLSCHAFT DER **VON L. ROLL** SCHEN EISENWERKE

WERK: **EISENWERK KLUS** IN KLUS KT. SOLOTHURN



Moderne

## Radiatoren „Helios“

für rasche Aufheizung und

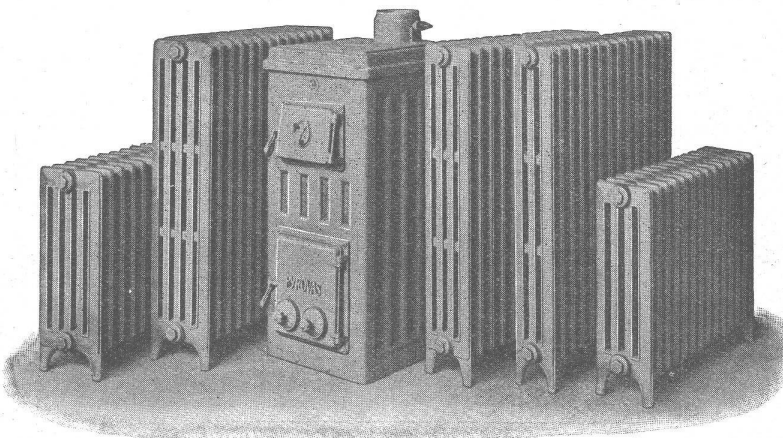
neuer

## Heizkessel „Pyrovas“

mit Heizflächen von 1,3 bis 2,4 m<sup>2</sup>

für **Kleinhäuser, Etagenwohnungen, Siedlungen, usw.**

Kostenlose Beratung und Projekte durch sämtliche schweizerischen Fachfirmen. — Auf Wunsch werden solche gerne überall nachgewiesen.



# „EWEKA“-Radiatoren

1-, 2-, 4- und 6-Säuler  
sind in allen Bauhöhen

sofort ab Lager Zürich lieferbar

General-Vertretung: **H. Hollenweger & Cie.** Oberrieden-Zürich.



DER KLEINE  
**MARTI MISCHER**  
BEI GROSSER ARBEIT

VERLANGEN SIE UNSERE VOR-  
SCHLÄGE FÜR KAUF U. MIETE.  
WIR SIND IN DER LAGE, IHNEN  
MIT BESTEN REFERENZEN ZU  
DIENEN

**FRITZ MARTI**  
AKTIEN-GESELLSCHAFT  
BERN UND  
WALLISELLEN

## E. V. R. Rohöl- Motoren

2-16 PS

stationär und fahrbar

**Anwendung:**  
Für jeden Zweck in Klein- und Gross-  
betrieb - Industrie - Landwirtschaft  
Elektrizitätsanlagen in Berghäusern.

**Vorteile:**  
Rohölbetrieb, der billigste Betrieb von  
heute. Grösste Einfachheit. Absolut  
störungsfreies Laufen. Unverwüsthche  
Konstruktion.

**A. MOSER, Seefeldstr. 14, ZÜRICH**  
Telephon 20.098

## Betonbalken - Fabrik Oberrieden

**KARL OTTIKER**  
Bureau Zürich Hofwiesenstr. 37, Telephon 22.779  
Fabrik in Oberrieden, Tel.: Horgen 185, Luzern, Tel. 3434



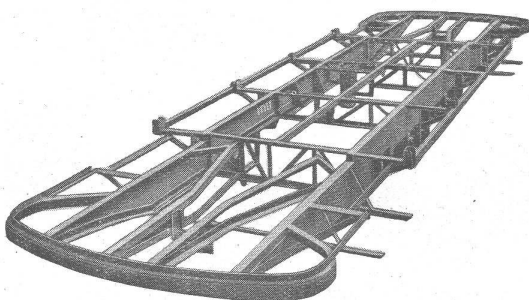
## Steg-Hohlkörper-Decke

ohne Einschalung, System Ottiker - Patent 113602, D. R. P. Gut isolie-  
rende, schallsichere Deckenkonstruktion. Schnelles einfaches Verlegen.

**Grösste Zaunfabrik**  
der Schweiz  
Gegründet 1897  
Imprägnierte Holzeinfriedigungen  
aller Systeme  
**J. MÜLLER & CO**  
Zaunfabrik Löhningen  
Bureau in Zürich  
Bucheggstr. 24, Tel. 62.845

# ATELIERS DE CONSTRUCTIONS MÉCANIQUES DE VEVEY S. A.

Telegramm-Adresse : FONDERIE VEVEY. - Telephon No. 69



Fahrgestell für Strassenbahn-Güterwagen.  
Vollständig geschweisst.

Wasserturbinen aller Systeme  
Eisen-Hoch- und Brückenbau  
Hebezeuge und Transportanlagen  
Kesselschmiede  
Behälter - Rohrleitungen  
Eisen- und Bronze-Giesserei  
Weichen, etc. für Geleise-Anlagen

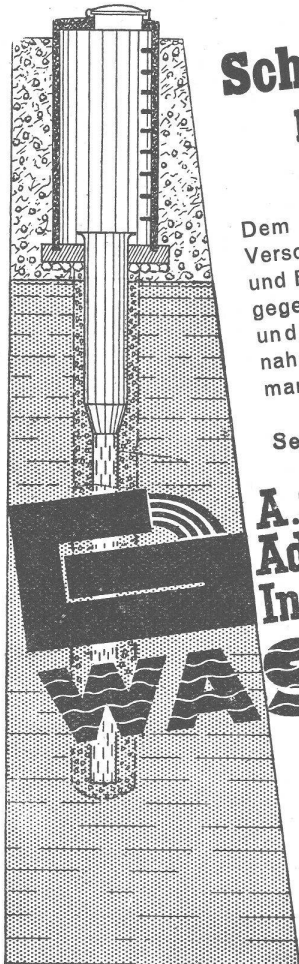


# Lufttechnische Anlagen

wie Staubsaug-Anlagen, Rauch-, Gas- und Dämpfe-Absaug-Anlagen, pneumatische Transport-Anlagen für Schreinereien, Schuhfabriken, Textilfabriken, Polierereien etc., erstellt die

## Ventilator A.-G., Stäfa-Zürich

Spezialwerkstätte für Ventilatorenbau



## Schritt halten - ? nein - Vorausgehen!

Dem Bedarf vorausgehen muss die Versorgung Ihres Betriebes mit Trink- und Brauchwasser. Lassen Sie sich gegen Trockenperioden die technisch und wirtschaftlich günstigsten Maßnahmen vorschlagen. Der Fachmann wird Sie objektiv beraten.

Seit 1868 befasst sich die

**A. G.  
Adolf Guggenbühl,  
Ingenieur, Zürich**

# WASSER

ausschliesslich mit Wasserver-  
sorgungen für Gemeinden und  
Industrien. Quell-, See- und  
Grundwasserfassungen. Son-  
derbohrungen, Pumpversu-  
che, Filterbrunnen. Selbst-  
lüftende Heberleitungen mit  
maximalem Wirkungsgrad.  
Bahnhofstrasse 90, Zürich.  
Tel.: 53.838



## Beton

mit

# CONTEX

behandelt,

erhält schönstes  
und dauerhaftestes

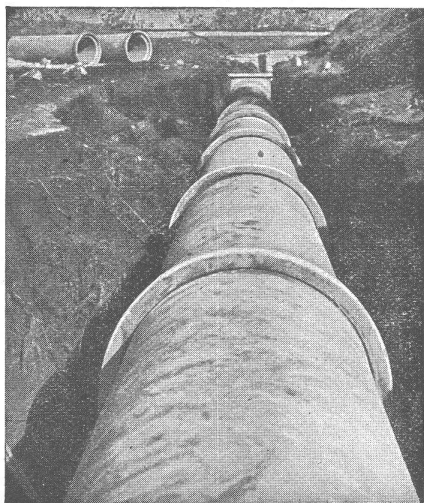
**Gewand**

## CONTEX S. A.

### Genf

Case Rive 244

Tel. 41.680



# Vianini-Röhren

✦ Patent (Armierter Betonröhren mit Muffen) Patent ✦

**für Druckleitungen, Bewässerungsanlagen,  
Kanalisationen, Dächer, Durchlässe etc.**

Lieferanten :

Internationale Slegwarbalken-Gesellschaft  
Luzern

Desmeules Frères  
Fabrique de Produits en Ciment Granges-Marnand

Kostenlose Beratung und Offerten durch :

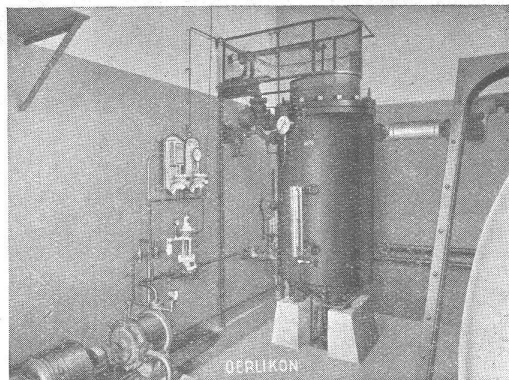
Dipl. Ing. K. GANZ, Ing.-Bureau für Tiefbau, MEILEN, Telephon 128

Alleinvertreter für die deutsche Schweiz.



# Elektroden- Kessel

für Dampf und Warmwasser



# Elektr. Linearheizung

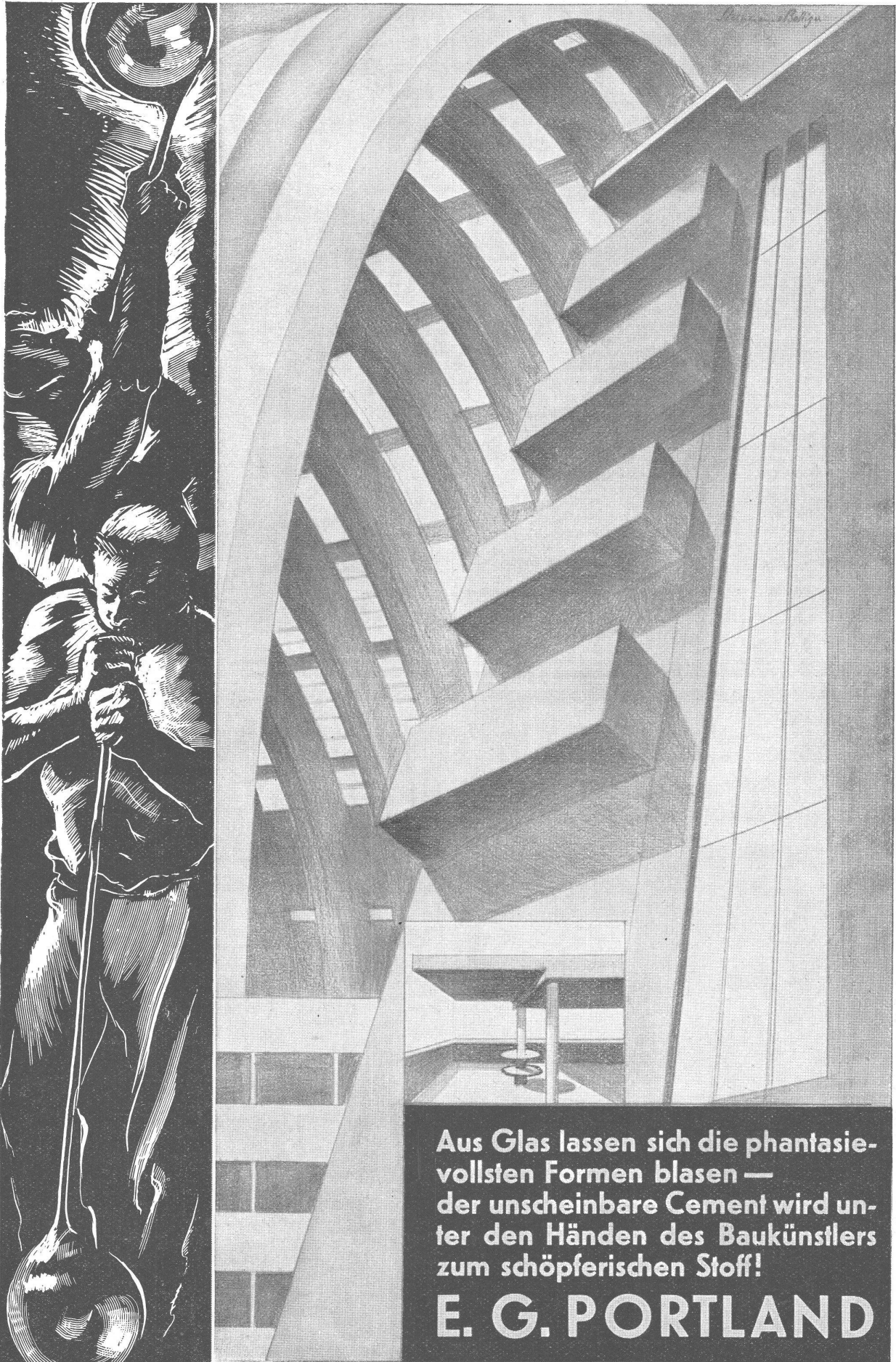
in Garagen und Treibhäusern



## MASCHINENFABRIK OERLIKON

# HERAKLITH

leicht, fest, großformatig, vorzügl. Putzträger, isoliert gegen Hitze, Kälte und Schall  
Heraklith-Vertrieb der oe.-am. Magnesit A.-G., Zürich, Glärnischstr. 35



Aus Glas lassen sich die phantasie-  
vollsten Formen blasen —  
der unscheinbare Cement wird un-  
ter den Händen des Baukünstlers  
zum schöpferischen Stoff!

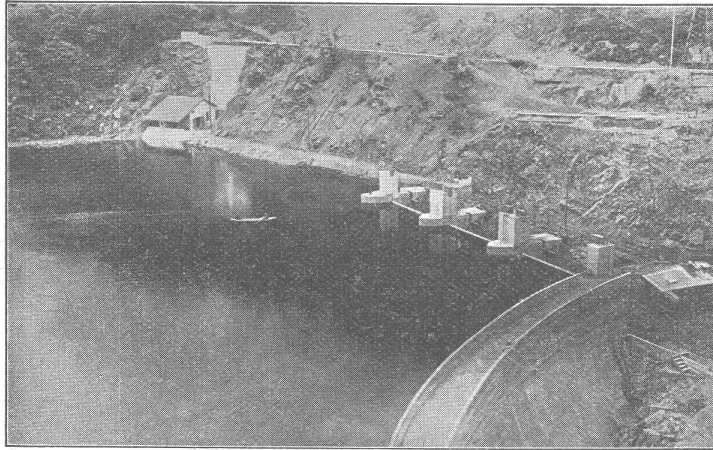
**E. G. PORTLAND**

**Stauwerke A.-G., Stampfenbachplatz 3, Zürich 6**

Erste und älteste Spezialfirma mit reichsten Erfahrungen im Bau von **selbsttätigen und zwangsweise zu bedienenden Wehranlagen.**

**Selbsttätigen Abflussregulierungen**

für Wasserkraft- und Irrigations-Anlagen, entsprechend den modernsten Anforderungen des Wasserbaues.



Drei automatische Segmentschützen am Staudamm der „Grande Rhue“, je 12×3,50 m.

Im Betrieb und in Ausführung über 250 Anlagen mit total 4 500 m Wehrbreite und ca. 47 000 m<sup>3</sup>/sek Regulierfähigkeit.

*Allein-Vertretung für die Schweiz der*

**„Zahnschwelle Rehbock“**

zur Verhütung von schädlichen Auskolkungen der Sohle von Wasserläufen.

Illustrierter Katalog, Projekte und Kostenanschläge.

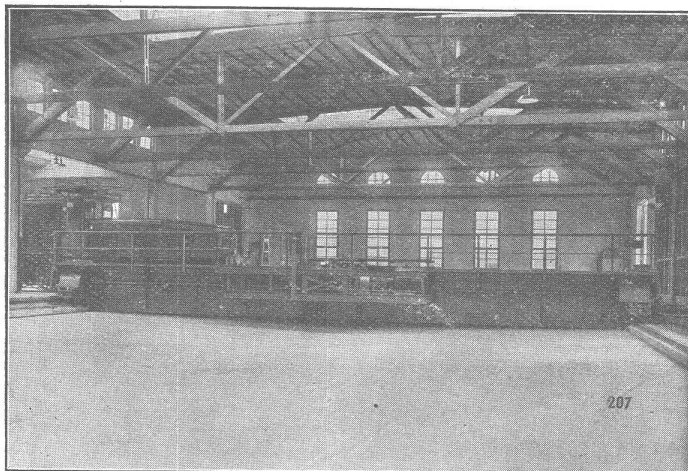
**Gesellschaft der L. von Roll'schen Eisenwerke, Gerlafingen**

Gegründet 1823

Werk **„Giesserei Bern“** in Bern

Gegründet 1823

Konstruktionswerkstätten,  
Eisengiesserei



Elektrische Schiebebühne, 150 t Tragkraft, 20 m Länge, geliefert an die Schweizerischen Bundesbahnen, Zürich.

**Hebezeuge**

Eisenbahnmaterial  
Schützenanlagen und Wehreinrichtungen  
Zahnradbahnmaterial  
Standseilbahnen  
Kabelbaggeranlagen  
Allgem. Maschinenbau



Telegramme: Giesserei Bern  
Telephon: Bollwerk 50.66