

Objektyp: **Advertising**

Zeitschrift: **Schweizerische Bauzeitung**

Band (Jahr): **97/98 (1931)**

Heft 17

PDF erstellt am: **08.08.2024**

### **Nutzungsbedingungen**

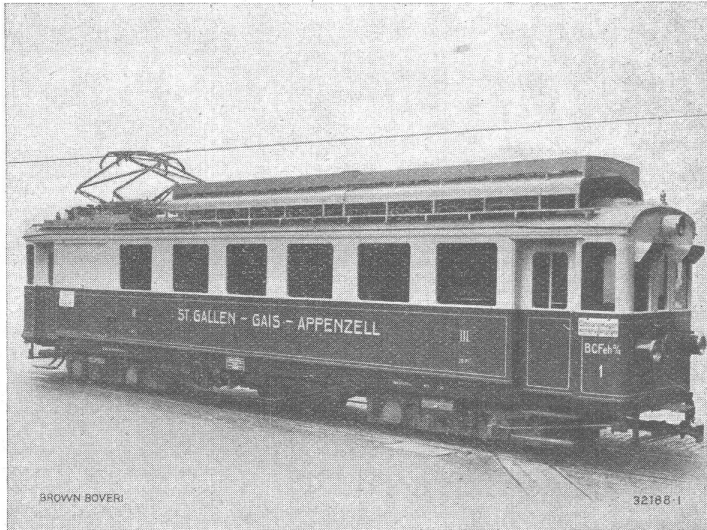
Die ETH-Bibliothek ist Anbieterin der digitalisierten Zeitschriften. Sie besitzt keine Urheberrechte an den Inhalten der Zeitschriften. Die Rechte liegen in der Regel bei den Herausgebern. Die auf der Plattform e-periodica veröffentlichten Dokumente stehen für nicht-kommerzielle Zwecke in Lehre und Forschung sowie für die private Nutzung frei zur Verfügung. Einzelne Dateien oder Ausdrucke aus diesem Angebot können zusammen mit diesen Nutzungsbedingungen und den korrekten Herkunftsbezeichnungen weitergegeben werden. Das Veröffentlichen von Bildern in Print- und Online-Publikationen ist nur mit vorheriger Genehmigung der Rechteinhaber erlaubt. Die systematische Speicherung von Teilen des elektronischen Angebots auf anderen Servern bedarf ebenfalls des schriftlichen Einverständnisses der Rechteinhaber.

### **Haftungsausschluss**

Alle Angaben erfolgen ohne Gewähr für Vollständigkeit oder Richtigkeit. Es wird keine Haftung übernommen für Schäden durch die Verwendung von Informationen aus diesem Online-Angebot oder durch das Fehlen von Informationen. Dies gilt auch für Inhalte Dritter, die über dieses Angebot zugänglich sind.

# A. G. BROWN, BOVERI & CIE., BADEN

Technische Bureaux: Baden, Basel, Bern, Lausanne



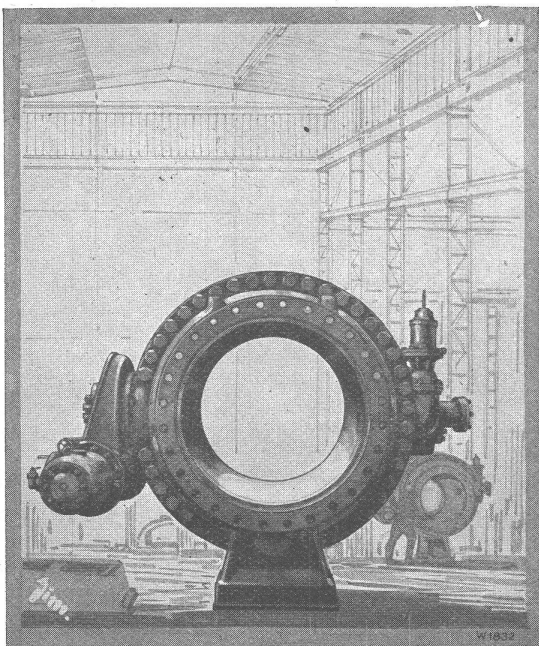
## ELEKTRISCHE BAHNEN

Ausrüstungen für die Elektrifikation von Voll- und Nebenbahnen.

Lokomotiven und Motorwagen für alle Stromsysteme und Spannungen.

Geleiseloze Bahnen.

# ESCHER WYSS



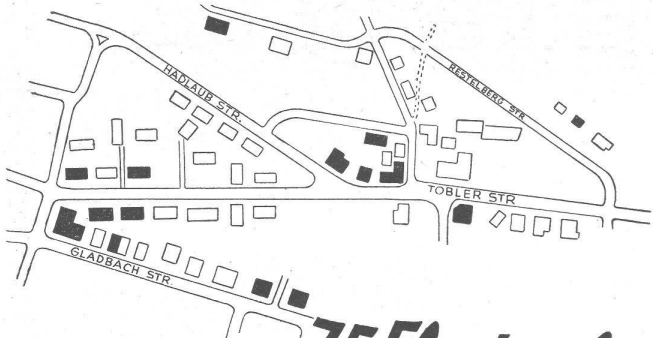
## Kugelschieber

**Der einzige** Drehschieber mit rein metallischen, bei Schieberbetätigung entlasteten Dichtungsflächen und daher absoluter Dichtheit in geschlossener Stellung.

**Vollkommen glatte Wasserführung bei offenem Schieber.**

Schieber bis 2000 mm Lichtweite und für Drücke bis 1000 m ausgeführt und seit Jahren im Betriebe bewährt.

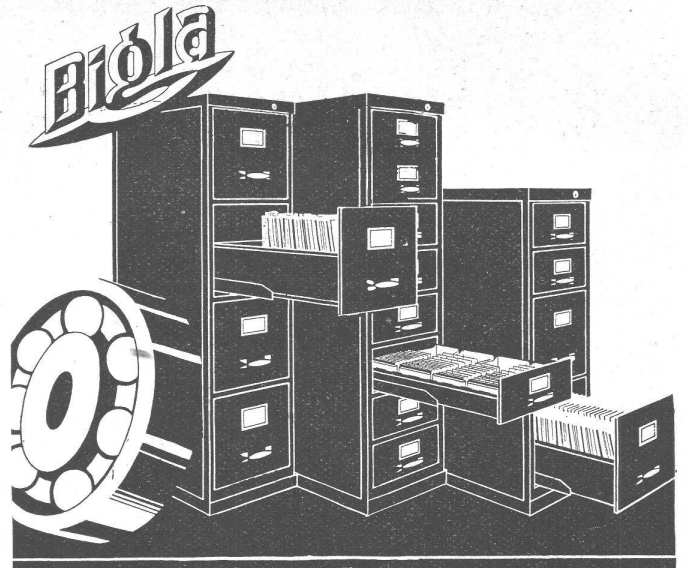
Aktiengesellschaft der Maschinenfabriken  
ESCHER WYSS & C<sup>IE</sup>  
ZÜRICH



# 75 Electrolux Kühlschränke in 15 Häusern

Diese kleine Darstellung gibt ein anschauliches Bild, wie verbreitet der Electrolux-Kühlschrank heute schon ist. In der Tat wird der Electrolux überall dort bevorzugt, wo die verschiedenen Marken einer genauen Prüfung unterzogen werden. Die Gründe sind: Der Electrolux arbeitet motorlos — ruhig und seine Zuverlässigkeit beruht namentlich auf der Tatsache, dass er ferner auch keinerlei mechanischer Automatik bedarf. Er hat somit keine Maschinenteile, die sich abnutzen oder sonst versagen könnten. Wenn Sie einmal einen Electrolux-Kühlschrank in der Küche haben, werden Sie davon ebenso begeistert sein, wie alle jene glücklichen Hausfrauen in der ganzen Welt, die sich seiner heute schon bedienen.

**ELECTROLUX A.G., ZÜRICH**  
SCHMIDHOF-URANIASTR. 40 - ABT. KÜHLSCHRÄNKE



Die Schubladen der „Biöla“-Stahlmöbel gleiten auf unverwüßlichen, patentierten Kugellagerführungen spielend leicht und ohne Lärm, selbst bei schwerer Belastung. Sie können glatt und ohne jeden Anschlag herausgezogen werden. Für tadellose Ausführung wird jede Garantie übernommen.

**Biöler, Spächiger & Cie, A-G, Biölen-Bern**



**Rolladenfabrik  
A. Griesser & Aadorf**

FILIALEN:  
**BASEL** Gundeldingerstr. 432 Tel. S. 9849  
**LAUSANNE** Place St. Francois 5 Tel. 33.272  
**ZÜRICH** Militärstrasse 108 Tel. 37.398

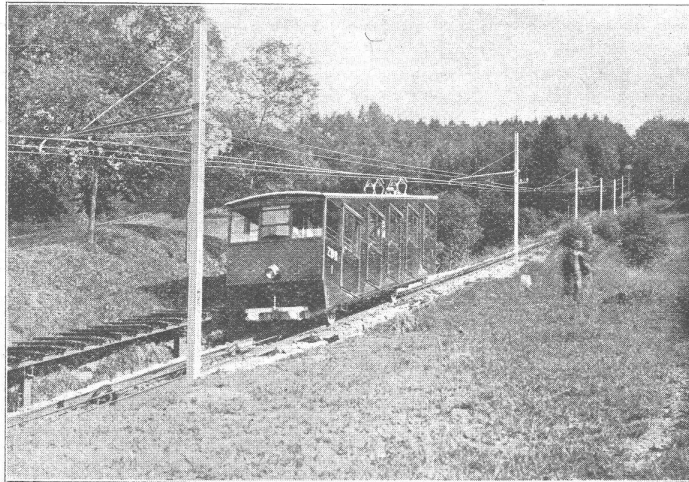


A.-G. der  
Maschinenfabrik  
von

# Theodor Bell & Cie.

Kriens-  
Luzern  
Gegründet 1855

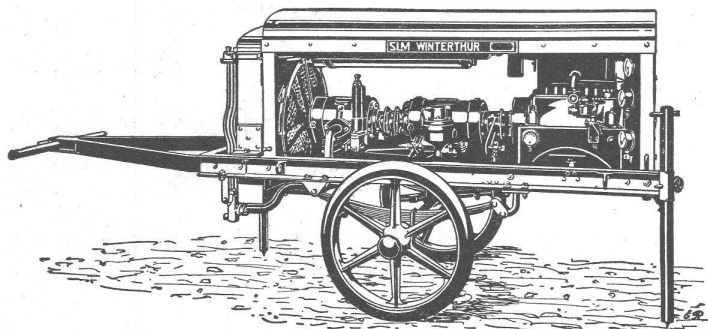
Drahtseilbahn auf den Zuger-  
berg, kürzlich umgebaut für  
Fernsteuerung des Triebwerkes  
von den Wagen aus,



zur Ersparnis des Maschi-  
nen. Wagen für 70 bis 85 Per-  
sonen, bei 3 m/sec Fahrge-  
schwindigkeit.

**Drahtseilbahnen; Geleisesseilbahnen für Personen- und Güterbeförderung mit Wagen bis für 180 Personen; Kleinseilbahnen mit nur 1-Mann-Bedienung für Hotels, Kurhäuser, Sanatorien, Villen u. s. w.; Seilwinden für Bauten, Industrien, Berg- und Kraftwerke; verbesserte Zangenbremsen; Patent-Schnellschluss-Bremsen Bauart „Bell“ mit Anpassungsfähigkeit an jedes Schienenprofil.**

# SLM-WINTERTHUR ROTATIONS-KOMPRESSOREN



Fahrbare Kompressoranlage  
„S. L. M.-Winterthur“  
für Drücke bis 7 Atm.

**Spezialität:**  
Fahrbare Anlagen  
mit Zubehör  
**für Kauf und Miete**  
zu günstigen  
Bedingungen

Zahlreiche  
Referenzen

Schweizerische Lokomotiv- und Maschinenfabrik, Winterthur

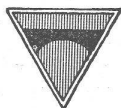


**Zur Wirtschaftslage.** -sw. Durch die neuerliche Erhöhung der amerikanischen Schutzzölle im verflossenen Jahr sind schweizerische Industrien mehr oder weniger empfindlich getroffen worden. Man hat dann nicht ohne Erfolg versucht, auf dem englischen Markte grössere Absatzmöglichkeiten zu finden, und Grossbritannien wurde zum Hauptabnehmer schweizerischer Erzeugnisse. Indessen haben auch dort Abschnürungsbestrebungen Platz gegriffen. Das Abgehen vom Goldstandard mit dem Rückgang des Sterlings wirkt sich bereits einfuhrhemmend aus, und die Einführung von Schutzzöllen in Verbindung mit der jetzt schon energisch betriebenen nationalen Wirtschaftspropaganda müsste für unsern Export nach England die schwersten Folgen haben.

Deutschland bemüht sich zusehends, die Einfuhr nach Möglichkeit einzudämmen und die Ausfuhr zu forcieren, Frankreich geht zur Kontingentierung gewisser Importe über, u. a. werden Milch-erzeugnisse betroffen. Rechnet man unsere Exportschwierigkeiten mit einer Reihe anderer Länder und den hohen Stand des Schweizerfrankens hinzu, so steht eine Versteifung zu befürchten, die zu ernstest Besorgnissen für unsere gesamte Wirtschaft Anlass gibt. Jetzt schon ist da und dort Not im Land, es kann aber noch wesentlich schlimmer kommen. In solchen Zeiten gewinnt die möglichste Stärkung des Inlandmarktes an Bedeutung. Es muss darauf Bedacht genommen werden, die Aufträge an unsere Industrie- und Gewerbebetriebe zu vermehren, indem ebenbürtiges

# Cement Gun Arbeiten

ZEMENT-INJEKTIONEN  
durch die Spezialfirma



**ING. MAX GREUTER & CIE.**

Telephon 29.028

**ZÜRICH**

Bellerivestr. 59

## Marmor

Arbeiten aller Art für Bau u. Installationszwecke in fachgemässer Ausführung:

Ostschweiz. Marmor-u. Granitwerk Wüthrich & Cie., Rheineck  
Gegr. 1875

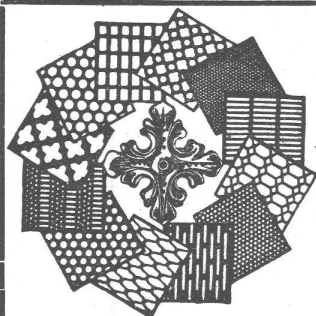
**Eternit**  
Dächer sind  
wetterfest  
und bleiben  
wasserdicht

**Eternit** Niederurnen

## Bau-, Zerkleinerungs- und Aufbereitungs-Maschinen,

Betonbeförderungsanlagen mit Abmessapparaten und Mischmaschinen, sowie Einbringungsvorrichtung mit Band- und Gussbetonschüttrinnen. Stein- und Kieswaschanlagen mit Schnellsortiermaschinen, Schrappenanlagen für Sandgruben mit Schnellsortierer, mit Feinzerkleinerungsmaschinen für Feinschotter, Sand und Edelsplitt in jeder gewünschten Leistung, können prompt und preiswert geliefert werden.

**JBAG, Neustadt a. d. Haardt.**



**H. HEER & Co.**  
OLTEN

Spezialität:  
Gelochte und  
gepresste Bleche



**RIEMENFABRIK  
A.-G. MENZIKEN**

Spezialfabrik für ausprobierte  
Lederriemen jeder Art

Riementechnische Beratung

Die  
Erfindungsidee



allein tut's nicht!

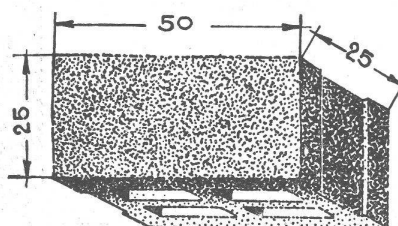
Nur richtige Aufklärung von A-Z ebnet den Weg z. Erfolg. 15jährige Erfahrung steht zu Dir nsten. Eine erste Besprechung kostet nichts. Interessanten Prosp. gratis  
**Rebmann, Kupfer & Co.**  
Patentanwälte, Zürich  
Paradepl. - Tiefenhöfe 7

## GELOCHTE BLECHE

**FR. MOMMENDEY & SOHN**  
RAPPERSWIL, KANT. ST. GALLEN  
Schneiden von Blech bis 10 mm Stärke

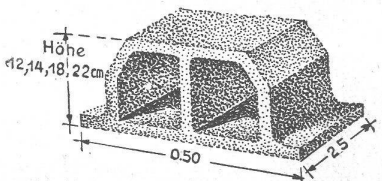


# Hohlblocksteine Deckenhohlkörper



Grosse Isolierfähigkeit, schalldämpfend, keine Schwitzwasserbildung, geringes Eigengewicht.  
Verlangen Sie Prospekte, Offerte und Referenzen.

**AG für Bimsbeton-Industrie**  
Universitätstr. 69 **ZÜRICH** Telephon 44 106



# Centralheizungen

Ventilations-, Entnebelungs-, Trocken-, Warmwasserbereitungs-Anlagen / Pat. Centralapparate für Heizung, Be- feuchtung, Ventilation und Kühlung für die Textilindustrie



**J. RUCKSTUHL  
BASEL**

Aktiengesellschaft, Fabrik für Centralheizungen

**Glasdach**  
kittlos, mit Bleibanden

Ausführung auf Holz,  
Eisen und Beton  
Einfache Montage  
Umdecken gekitteter  
Glasdächer

**Jakob Scherrer, Zürich**  
Bleirohr- u. Bleiprofilfabrik  
Bureau: Bleicherweg 26, Teleph. 52.571

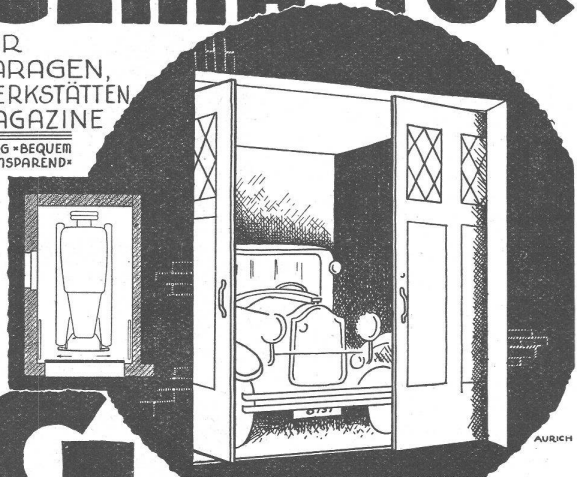
**OEDERLIN** SIGNIFIE QUALITE  
LA ROBINETTERIE DE CHAUFFAGE  
A UNE REPUTATION MONDIALE

OEDERLIN

# GEMA-TOR

FÜR  
GARAGEN,  
WERKSTÄTTEN  
MAGAZINE

BILLIG • BEQUEM  
RAUMSPAREND



**GEILINGER u. CO  
WINTERTHUR**

ALBERT EIGENMANN  
DIPLOM-INGENIEUR E.T.H.

KONSULT. INGENIEUR FÜR  
HEIZUNG, LÜFTUNG, SANITÄRES

TELEPHON 878

DAVOS-PLATZ  
SCHULSTRASSE 23

# SILIN- MINERALFARBEN

WETTERFESTES UND LICHTECHTES MATERIAL FÜR FARBIGE FASSADEN

Neue Farbkarte, Preisliste etc. durch das Generaldepot f. d. Schweiz

**E. KELLER & CO., Johannessgasse 6,  
ZÜRICH 5**

TELEPHON 33.442

Schiffbau

Projekte, Pläne

## Julius Ott, Meilen-Zürich

Beratender Ingenieur S. I. A.

Schiffsberechnungen, Verträge

Telephon: Meilen 226

Schiffahrt

Schiffsverkäufe

Betriebsüberwachung, Gutachten

# Guss-Asphalt- Arbeiten

für Hoch- und Tiefbau

erstellen mit aller Garantie für kunstgerechte und dem jeweiligen Zwecke angepasster Ausführung

**A. SCHMID'S ERBEN, ZÜRICH**  
Asphaltgeschäft Gepr. 1865  
Telephon: 32.108



und preiswürdiges Schweizerprodukt wenn immer möglich bevorzugt wird. Nicht nur das: Der kommende wirtschaftliche Selbstbehauptungskampf der Völker muss uns als gefestigte, moralisch starke Volksgemeinschaft vorfinden. Zusammenhalten und einander gegenseitig unterstützen, sei die Parole der diesjährigen «Schweizerwoche».

Wie es die ändern machen. Unter dem Titel «Verbraucht nur deutsche Baustoffe!» erschien letzthin in deutschen Zeitungen ein Aufruf, der hinsichtlich offener Stellungnahme gegen die Einfuhr nichts zu wünschen übrig lässt. «Systematisch muss der Verkauf deutscher Waren erzwungen werden... Jeder einzelne Deutsche sollte darauf achten, dass nur rein deutsche Baustoffe verwendet werden»; so und ähnlich lauten die neuesten Weisungen, nament-

lich für den Bau öffentlicher Gebäude, für den Strassenunterhalt usw. Wir zitieren diesen Appell als Zeitdokument und nicht etwa um in unserem Lande ähnliche Massnahmen zu befürworten. Die Unterstützung der eigenen Wirtschaft im Rahmen des Möglichen und Vernünftigen muss staatsbürgerlicher Besonnenheit und Einsicht, nicht einem drakonischen Gewissenszwang entspringen.

S. W.

Die eidgenössische Fabrikkommission besprach vor kurzem verschiedene Anregungen über die künftige Gestaltung der Berichte der eidgenössischen Fabrikinspektoren über ihre amtliche Tätigkeit, die bisher alle zwei Jahre publiziert wurden. Die Kommission sprach sich dahin aus, diese Berichte sollten künftig alle Jahre erstattet, dafür aber etwas kürzer gehalten werden.

Kessel- u. Boilerbau  
Tankanlagen Autorève  
für Oel u. Benzin  
Sanitäre Anlagen



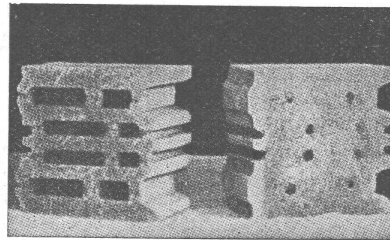
**CENTRAL-HEIZUNGEN**

CENTRALHEIZUNGSFABRIK  
**LEHMANN & CIE**  
ZOFINGEN  
ST. GALLEN · BERN · LUZERN  
TELEPHON 87 · GEGR. 1899



**AMABEST**

Elastische Gummistoff-Gewebe-Kupplungen für Jedes Drehmoment



**HÜRLIMANN  
KAMMER-  
STEINE  
B. K. S.**

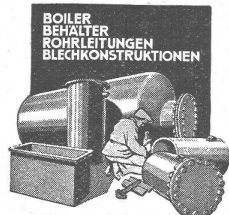
weisen folgende Vorteile auf:

1. Kurze Bauzeit u. rasches Austrocknen des Mauerwerks
2. Reduktion der Rohbaukosten
3. Raumersparnis infolge geringerer Mauerstärken
4. Steigerung der Isolationsfähigkeit
5. Druckfest, wetterbeständig und salpeterfrei

**K. HÜRLIMANN SÖHNE, BRUNNEN**  
KALK- UND ZEMENTFABRIKEN - - TELEPHON: 46 UND 47

**J.-J. Derendinger**  
Tel. 56.250 · ZÜRICH · Gessnerallee 52  
direkt beim Hauptbahnhof

**Patent-Anwalt**  
J. AUMUND, Jng. · ZÜRICH.  
Stempfenbachstr. 34  
Tel. 20.379 · Etabl. 1895



**Hch. Bertrams A-G**  
VOGENSENSTR. 101 · BASEL 13 · TEL. SAFR. 66.00

# RADEX Stein-Schleifmaschinen

starke Ausführung, für alle Verwendungszwecke, von Fr. 415.— bis Fr. 900.—.  
Drucksachen unverbindlich von  
**Arnold G. Brunner, GOSSAU (Zürich).**



**Boiler sind erstklassig**  
Bachmann-Klemer  
Kriegesallee 10  
Genève



**PATENTE**  
Hans Stickerberger  
BASEL

**Hotel Habis-Royal**  
ZÜRICH BAHNHOFPLATZ

**Restaurant  
Sitzungszimmer**



**Geb Brüder**  
**HOTZ**  
*Zürich*  
**Elektrische Unternehmungen**



Angenehme  
**WÄRME**  
durch  
**STANDARD  
HEIZOEL**  
das wirtschaftliche  
Qualitäts-Produkt

**STANDARD  
HEIZOEL**

**„NORGE“**

vollautomatisch, geräuschlos, elektrisch, ohne Wasseranschluss, preiswert und zuverlässig

GENERALVERTRETUNG: H. SAXER, LENZBURG. Tel. 354

Vertreter: Orvag A.-G., Mythenstrasse 21, Zürich  
K. Sturzenegger, Melonenstrasse 2, St. Gallen  
Otto Ebner, Schwarzwaldallee 189, Basel  
Gerber & Uobersax A.-G., Monbijoustrasse 10, Bern  
Louis Dufour et fils, Avenue du Kursaal 17, Montreux

der moderne **KÜHLSCHRANK**

Für Baumeister und Architekten Interessante Preise.



**HELIO-**

graphie, Typon- und Plan-  
druck - Rasch, gediegen,  
billig - Technische Papiere  
aller Art.

**ZUMBÜHL & CO.**  
St. Gallen - Tel. 45.30

**Sie  
sparen**

an Brennstoff

pro  
**10 Std/Tag**

(Rohöl  
gegen Benzin)

**Fr. 19.15**

bei gleicher Leistung,

**wenn Sie**

an Stelle der veralteten  
Benzinmaschine  
meinen

**Diesel-  
Kompressor**

für Ihre Arbeiten

**verwenden.**

Gestatten Sie mir,

**dies  
zu beweisen**

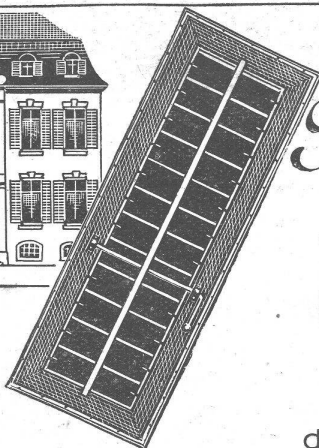
durch unverbindliche  
Vorführung. Es

**ist sehr  
einfach**

und ohne Kosten  
für Sie möglich.  
Schreiben oder tele-  
phonieren Sie:

**A. Specken  
Zürich 7**

Telephon 22.953  
Böcklinstr. 16  
Spezialhaus  
für Press-  
luft-An-  
lagen



*Ihre  
Fassade  
gewinnt*

mit Patent-

**Metall-Jalousieladen**

und

**Balkontüren**

der Metall-Jalousieladenfabrik

Referenzen  
u. Kostenbe-  
rechnungen  
bereitwilligst

**Aug. Brunnschweiler, Hauptwil (Thurgau) - Tel. 77.**

**S. T. S.** Schweizer. Technische Stellenvermittlung  
 Service Technique Suisse de placement  
 Servizio Tecnico Svizzero di collocamento  
 Swiss Technical Service of employment

ZÜRICH, Tiefenhöfe 11 — Telefon: 35.426 — Telegramme: INGENIEUR ZÜRICH.  
 Für Arbeitgeber kostenlos. Für Stellensuchende Einschreibgebühr 2 Fr. für 3 Monate.  
 Bewerber wollen Anmeldebogen verlangen. Auskunft über offene Stellen und Weiterleitung von Offerten erfolgt nur gegenüber Eingeschriebenen.

**Maschinen-Abteilung.**

- 433 Technicien expérimenté, ayant environ 10 ans de pratique en construction de machines-outils de précision, comme chef de bureau de construction. France.
- 519 Konstrukteur-Techniker, m. Spezialerf. in Wasserkraftdruckleitungsbau, hydr. Abschlussorganen, Rohrleitungsbau etc. Schweiz.
- 551 Technicien-mécanicien de langue française ayant bonnes connaissances de l'allemand, au cour. des travaux de charpente, transports mécan. tuyauterie etc. Suisse romande. Entrée tout de suite.
- 555 Heizungs-Ingenieur od. Techniker, m. Erf. i. Heizungsfach. Kt. Bern.
- 557 Junger, dipl. Maschinen-Ingenieur ev. Techniker, mit Bauplatzerfahrung. Guter Zeichner, 23 bis 25 Jahre. Französ. erw. Zürich.
- 559 Ingénieurs ou Techniciens comme représentants à la commission, visitant les installateurs de chauffage industr. les fabricants d'appareils frigorifique, etc. Maison française.
- 561 Technicien très au courant du chauffage central et de la ventilation, sachant bien dessiner. Français exigé. France.

**Bau-Abteilung.**

- 1008 Selbständig arbeitender Ingenieur oder Tiefbau-Techniker mit Bureau- und Bauplatzpraxis und speziellen Erfahrungen in

- Konstruktionen und Projektierungen von Schalungen (Tiefbau). 1. November. Bauunternehmung deutsche Schweiz.
- 1016 Tiefbau-Techniker, speziell für Strassenbau. Erfahrung im Hochbau. Baldmöglich. Bureau Nähe Zürich. Anstellungsdauer ca. 2 Jahre.
- 1024 Techniker-Zeichner, Alter 25 bis 30 Jahre, in Eisenkonstruktion bewandert und einigen Erfahrungen im Eisenbeton. Stelle bei zufriedenstellenden Leistungen voraussichtlich dauernd. Sofort. Ingenieur-Bureau Zentralschweiz.
- 1048 Jüngerer, zuverlässiger Hochbau-Zeichner, für Archit.-Bureau Nähe Bern. Sofort.
- 1050 Jüngerer, dipl. Bau-Ingenieur, Statiker mit Erfahrung in Eisenkonstruktion (Brücken- u. Hochbau), sowie im Eisenbetonbau, a. Ing.-Bureau Zentralschweiz. Sofort. Alter ca. 30 J. Dauerstelle.
- 1052 Jünger. Bau-Ingenieur, guter Statiker, f. Eisenbeton u. Eisenkonstruktion. Baldmöglich. Ing.-Bureau Kt. Bern.
- 1054 Eisenbeton-Techniker, auf Ing.-Bureau Kt. Bern. Baldmöglich.
- 1056 Gewandt. Eisenbeton-Zeichner, a. Ing.-Bur. Kt. Bern. Raschmögl.
- 1058 Ingénieur des construct. civiles ayant au moins 5 ans de pratique et connaiss. théor. sérieuses en stabilité des construct. et hydraul. Expér. des chantiers désirable. Importante Sté. d'Etudes en Belgique.
- 1060 Bauführer, selbständig, für zwei Einfamilien-Häuser. Nähe Zürich. Sofort. Architektur-Bureau Zürich.
- 1064 Hochbautechniker, selbständig, flinker Zeichner. Sofort. Architektur-Bureau und Baugeschäft Nähe Basel.
- 1068 Architekt, erfahren in Flachdach, Stahlskelett, Wärme- und Feuchtigkeits-Isolierungen, für künstlerischen Entwurf u. Konstruktion. Sofort. Architektur-Bureau Kt. Aargau.

**WETTBEWERB**

Die Stadt Zürich veranstaltet einen öffentlichen Wettbewerb zur Erlangung von Plänen für eine

**SCHULHAUSANLAGE IN ZÜRICH 2 an der proj. Tannenrauchstrasse**

Zur Teilnahme berechtigt sind die in der Stadt Zürich und in den Gemeinden Affoltern Zürich, Albisrieden, Altstetten, Höngg, Oerlikon, Schwamendingen, Seebach und Wytikon verbürgerten oder mindestens seit 1. Januar 1931 niedergelassenen Architekten. Für die Prämierung und den allfälligen Ankauf von Entwürfen steht eine Summe von Fr. 17,500.— zur Verfügung.

Eingabetermin: 29. Februar 1932, 17 Uhr.

Programm und Unterlagen können ab 14. Oktober 1931, in der Kanzlei des Hochbauamtes, Amtshaus IV, 2. Stock, Zimmer Nr. 35, gegen eine Hinterlage von Fr. 20.— bezogen werden.

Zürich, den 13. Oktober 1931.

Vorstand des Bauwesens I.

**GESUCHT**

**Bauführer**

für sofort oder spätestens 1. Januar, tüchtigen, erfahrenen

mit selbständiger Leitung grösserer Bauten vertraut, für grosse Schulhausanlage. Nur gut ausgewiesene Kräfte wollen sich melden unter Chiffre Z. P. 3092 an Rudolf Mosse, A.-G., Zürich.

**Nebenverdienst**

als **LOKAL-AGENT**

gegen hohe Provisionen. Einführung in die Versicherungszweige (Schadenversicherung) erfolgt durch erfahrene Beamte. Anmeldungen an die

**Neue Versicherungs- und Rückversicherungs-A.-G. Zürich 1, Talstrasse 7.**

Junger, energischer **Dipl. Bauing. E. T. H.** mit mehrjähr. Praxis auf Bureau u. Bau, in Eisenbeton- u. Wasserbau, sowie in Absteckungs- u. Strassenarbeiten, Teilnehmer an Kurs für Stereophotogrammetrie, sucht Stellung. Eintritt n. Ueberkunft. Prima Zeugnisse u. Referenzen zur Verfügung. — Offerten u. Chiffre Z. H. 3123 an Rudolf Mosse, A.-G., Zürich.

Wer erteilt technischen Unterricht über

**Zentralheizung Ventilation**

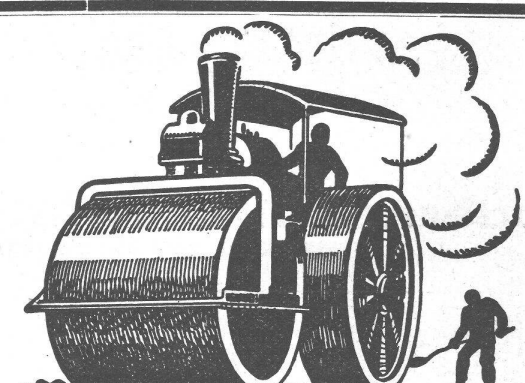
abends an Wochentagen? Offerten unter Chiffre J. 38580 al. an Publicitas, Zürich.

**Der rayonweise Alleinverkauf**

in der Schweiz von

**Gummi-Treibriemen und Gummi-Transportbändern ist zu vergeben.**

Es handelt sich um ein Fabrikat, das Weltruf genießt und auch schon in der Schweiz in der Industrie bestens eingeführt ist. — Spezialhändlerfirmen, die nachweislich über die nötigen Beziehungen zu den in Betracht kommenden Abnehmerkreisen haben, mögen sich wenden unter Chiffre U 12179 Z an Publicitas, Zürich.



**Schweizerische Stuga Strassenbau-Unternehmung A.-G.**

<b>AARAU</b> IGELWEID 22 TEL. 15.88	<b>ALPNACH</b> BAHNHOFPLATZ TEL. 7	<b>BASEL</b> MARKTHALLE TEL. SAFRAN 28.90	<b>BERN</b> LAUPENSTR. 8 TEL. BOLLWERK 84.33
<b>BIEL</b> NEUENGASSE 6 TEL. 20.77	<b>CHUR</b> U.BAHNHOFSTR. 280 TEL. 1.47 (-81)	<b>FRAUENFELD</b> SÄGESTR. TEL. 7.11	<b>ZÜRICH</b> STEINWIESSTR. 40 TEL. 24.981
<b>LAUSANNE</b> RUE D'ETRAZ 20 TEL. 22.028	<b>LUGANO</b> CORSO PESTALOZZI 5 TEL. 11.58	<b>LUZERN</b> BUNDESSTR. 15 TEL. 43.23	<b>NEUCHÂTEL</b> RUE ST-HONORÉ 7 TEL. 9.88
<b>OLTEN</b> RÖMERSTR. 14 TEL. 7.88	<b>SCHWYZ</b> TEL. 1.22	<b>SITTEN</b> RUE DU MIDI TEL. 4.61	<b>SOLOTHURN</b> ZUCHWILSTR. TEL. 9.88
<b>ST. GALLEN</b>		<b>FREIBURG</b>	

**Walz - Asphalt - Beläge**



# SPÄLTI SÖHNE & CO.

**ZÜRICH** FILIALWERKSTÄTTE IN **VEVEY**  
 HARDTURMSTR. 121 TELEPHON 86.628  
 TELEPHON 9.40

Ankauf, Umtausch und Miete von:  
**Elektromotoren,  
 Generatoren,  
 Transformatoren  
 und Apparaten.**

## GESUCHT ARCHITEKT- ACQUISITEUR

technisch gebildet, für  
**Jalousie- und Rolladen.**

Schriftliche Offerte mit chro-  
 nologischer Angabe früherer  
 Tätigkeit, sowie Gehaltsan-  
 sprüche an

**Jalousiefabrik Kiefer,  
 Otelfingen (Zürich).**

## Heizungs-Techniker

25 Jahre (deutsch), 8 Jahre im  
 Fach, firm in Projekt und Aus-  
 führung von Heizungsanlagen  
 aller Systeme, sowie Warmwas-  
 serversorgungen, sicherer Rechner  
 nach Rietschel u. Recknagel.  
 Absolvent einer „höheren deut-  
 schen Fachschule für Heizungs-  
 und Lüftungstechnik, sowie Wär-  
 mewartwirtschaft“, sucht gestützt auf  
 gute Zeugnisse sofort Stellung.  
 Angebote unter Chiffre A 1056 F  
 an die

**Anzeigen A.-G., Frauenfeld.**

## Bautechniker Bauführer

mit grosser Erfahrung,  
 selbständig, mit guten  
 Referenzen, sucht Stelle  
 in Architektur-Bureau  
 oder Baugeschäft. —  
 Offerten unter Chiffre  
 Z. G. 3084 befördert

**Rudolf Mosse, A.-G., Zürich.**

**Tief-  
 Bohrungen**  
 für Wasser-  
 gewinnung u  
 Boden-Unter-  
 suchungen  
**Filterbrunnen**

**E. BOSSHARD & Co**  
 INGENIEUR - BUREAU  
**ZÜRICH 2**  
 SCHANZENGRABEN 41

## Hochbau- Zeichner

3 Jahre Lehre, 2 1/2 Jahre  
 Praxis auf Architektur-  
 bureau für Massiv- und  
 Holzbauten, sucht Anstel-  
 lung. Eintritt kann sofort  
 erfolgen. — Offerten unter  
 Chiffre Z. G. 3103 an  
**Rudolf Mosse, A.-G., Zürich.**

Zu kaufen gesucht:

gebrauchter

## Drehstrom- Generator

500 Volt 50 Perioden.  
 KVA = ca. 100  
 Tourenzahl v. 750 an abwärts.

**TRUB & CO., USTER.**

Junger, dipl.

## Hochbautechniker

sucht Stelle auf Architekturbu-  
 reau. — Offerten unter Chiffre  
 O. 3704 B. an  
**Rudolf Mosse, A.-G., Bern.**

## ARCHITEKT

erfahrener Praktiker, Bureau-  
 Baustelle, langjährige Aus-  
 landstätigkeit, mehrfache  
 Wettbewerbserfolge, flott in  
 Entwurf und Detail. — Of-  
 ferten u. Chiffre Z. M. 3108 an

**Rudolf Mosse, A.-G., Zürich.**

Jüngerer

## Tiefbautechniker

für die Projektierung u. den Bau  
 von Strassen, Bachverbauungen  
 etc. gesucht. Eintritt baldmögl.  
 Offerten mit Gehaltsangabe sind  
 zu richten an das

**Kantonsingenieurbureau  
 in Herisau.**

## Bautechniker

sucht Stelle in Ingenieurbureau als

## Eisenbetontechniker

auf dem Platze Bern. — Offerten  
 unter Chiffre H. 3723 B. an  
**Rudolf Mosse, A.-G., Bern.**

## Bautechniker

sucht Stelle in Architektur-  
 Bureau auf dem Platze Bern.  
 Offerten unter Chiffre G.  
 3722 B. an

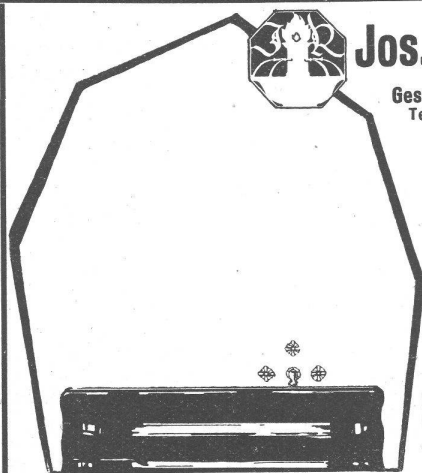
**Rudolf Mosse, A.-G., Bern.**

**PATENTE**  
 ERWIRKT **H. KIRCHHOFER**  
**ZÜRICH LOEWENSTR. 51**



**Bodmer & Cie**  
 ZÜRICH, HOLBEINSTR. 22

**Zentralheizungen  
 Oefen, Cheminées  
 Elektr. Akkumulier-Oefen**



**Jos. Rothmayr Ing.**  
 Gessnerallee 40 **ZÜRICH**  
 Telefon 57.633

**Sanitäre Anlagen  
 Zentralheizungen**

(Siedlung  
 und Wohnung)

Das Bad im Hotel  
 und Privathaus

## Prima Wagendecken

welche für die Bedachung  
 einiger

## Festhütten

einmal gebraucht wurden,  
 sind zu sehr günstigen  
 Preisen abzugeben. Diese  
 Decken sind

## Qualitätsware

wasserdicht und in jeder  
 Grösse erhältlich.

Verlangen Sie Offerte  
 von;

Zelt- und Deckenfabrikation  
**PICARD, BIEL.**

# Schlacken und Lösche für Auffüllungen,

Betonierungen, Plattenfabrikation, Sport-  
 platz-Anlagen etc.

Uebernahme von Schrägbodenauffüllungen

## M. AMANN, ZÜRICH

Röschbachstrasse 2

Telephon 63.034



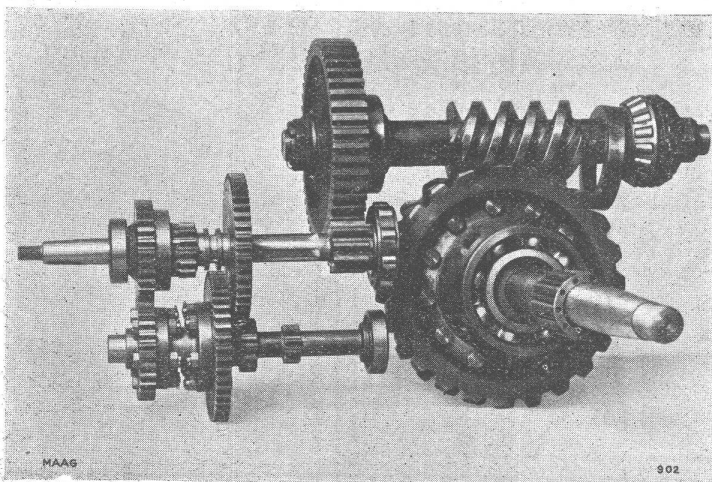
PRO  
DRA



Vorbildlicher Industriebau aus Stahl; leichte, gute Uebersicht im Innern. Sehr hell! Kann mit Leichtigkeit künftigen Betriebsverhältnissen angepasst werden. Trotz Winter kürzeste Bauzeit! Auskunft über den Stahlbau erteilt **Verband schweiz. Brückenbau- u. Eisenhochbau-Fabriken, Zürich, Biberlinstr. 38, Tel. 43.071**

# DEM STAHLBAU DIE ZUKUNFT

# MAAG ZAHNRÄDER



MAAG-TRAKTOR-GETRIEBE, die Zahnräder sind aus hochwertigem, im Einsatz gehärteten Chromnickelstahl, das Schneckenrad aus bester Phosphor-Bronce hergestellt. Verzahnung nach MAAG-Verfahren korrigiert.

- Stirn- und Schraubenräder
- Verzahnung gehärtet und geschliffen, grösste Genauigkeit wird auf Maag-Schleifmaschine erreicht
- Schneckenräder, Kegelnräder
- Zahnstangen, Innenverzahnungen
- Federndes Protex-Bahngetriebe
- Schaltgetriebe, Turbogetriebe

## Getriebe für alle Industrien

Getriebe-Wirkungsgrade bis 99,2 %

## Zahnradpumpen

bis 2700 l/min und 50 kg/cm<sup>2</sup>

## Grosshärterei

für Stücke bis 4000 kg

# MAAG - ZAHNRÄDER AKTIENGESELLSCHAFT, ZÜRICH