

Objektyp: **Advertising**

Zeitschrift: **Schweizerische Bauzeitung**

Band (Jahr): **97/98 (1931)**

Heft 18

PDF erstellt am: **08.08.2024**

### **Nutzungsbedingungen**

Die ETH-Bibliothek ist Anbieterin der digitalisierten Zeitschriften. Sie besitzt keine Urheberrechte an den Inhalten der Zeitschriften. Die Rechte liegen in der Regel bei den Herausgebern. Die auf der Plattform e-periodica veröffentlichten Dokumente stehen für nicht-kommerzielle Zwecke in Lehre und Forschung sowie für die private Nutzung frei zur Verfügung. Einzelne Dateien oder Ausdrucke aus diesem Angebot können zusammen mit diesen Nutzungsbedingungen und den korrekten Herkunftsbezeichnungen weitergegeben werden. Das Veröffentlichen von Bildern in Print- und Online-Publikationen ist nur mit vorheriger Genehmigung der Rechteinhaber erlaubt. Die systematische Speicherung von Teilen des elektronischen Angebots auf anderen Servern bedarf ebenfalls des schriftlichen Einverständnisses der Rechteinhaber.

### **Haftungsausschluss**

Alle Angaben erfolgen ohne Gewähr für Vollständigkeit oder Richtigkeit. Es wird keine Haftung übernommen für Schäden durch die Verwendung von Informationen aus diesem Online-Angebot oder durch das Fehlen von Informationen. Dies gilt auch für Inhalte Dritter, die über dieses Angebot zugänglich sind.

# SCHWEIZERISCHE BAUZEITUNG

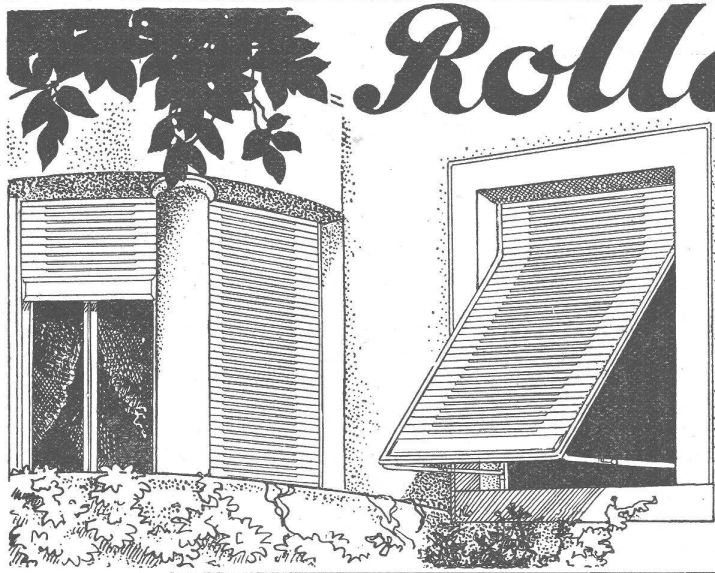
WOCHENSCHRIFT FÜR ARCHITEKTUR / INGENIEURWESEN / MASCHINENTECHNIK  
 REVUE POLYTECHNIQUE SUISSE

ORGAN DES SCHWEIZERISCHEN INGENIEUR- UND ARCHITEKTEN-VEREINS  
 UND DER GESELLSCHAFT EHEMAL. STUDIERENDER DER EIDG. TECHN. HOCHSCHULE  
 GEGRÜNDET 1883 VON ING. A. WALDNER / HERAUSGEGEBEN VON ING. C. JEGHER

Vereins-Mitglieder, beim Verlag: Schweiz 32 Fr.,  
 Ausland 40 Fr. jährl.; Nicht-Mitglieder: Schweiz  
 40 Fr., Ausland 50 Fr., bei der Post abonniert  
 40 Fr. Einzel-Nummern 1 Fr. zuzüglich Porto

VERLAG CARL JEGHER, ZÜRICH  
 Dianastrasse 5 / Postdeck VIII 6110  
 Telefon: 34.507 ■ In Kommission  
 bei Rascher & Cie., Zürich u. Leipzig

Inserate durch die Aktiengesellschaft der Unter-  
 nehmungen RUDOLF MOSSE, Zürich Die  
 vierspaltene Colonelzeile 50 Cts., Titelseite  
 80 Cts., ausl. Anzeigen 60 Cts., Titelseite 1 Fr.



## Rolladen

*Rollalalousien  
 aller Systeme  
 empfiehlt als Spezialität*

**WILH-  
 BAUMANN  
 HORGEN**

## J. H. Müller

*Centralheizungen  
 als Spezialität*

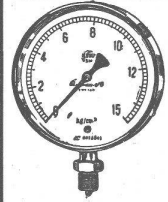
**RÜTI (ZCH) TEL. 30 • ZÜRICH 1. BELLEVUE. TEL. HOTTINGEN 324 • CHUR. TEL. 160**



**HORGEN TELEPHON 38 HEINRICH BRÄNDLI ZÜRICH TELEPHON 33.887**

Asphalt-, Dachpappen- und Holzcement-Fabrik

**Asphalt-Beläge • Asphalt-Isolierungen**



### Manometer A.-G., Zürich, Armaturen-Fabrik

(vormals Schäffer & Budenberg, Filiale Seebach, ständige Fabrikation seit 1893)

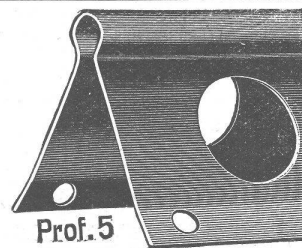
**Manometer, Thermometer, Dynamometer**

mit und ohne Registrierung, für jeden Zweck, bewährteste Konstruktionen, genau und zuverlässig.  
 Dampfventile, Hähne aller Art, Wasserstände, Schutzgläser,  
 Pumpen, Injektoren, Elevatoren, Kondensstöpfe u. s. w.



## F. Bender

**BAUBESCHLÄGE - WERKZEUGE - ZÜRICH**  
 Telefon 27.192 - Oberdorfstrasse 9 u. 10



### Protector- Eckschutzleisten

feuerverzinkt  
 stabil u. billig  
 Verschiedene Profile

Verlangen Sie Prospekt und Muster!

**TERNER u. CHOPARD**

**EISEN-BETON-BAU IM HOCH- u. TIEFBAU**

GEGRÜNDET 1909

DIPL.-ING. E.T.H. ZÜRICH 1



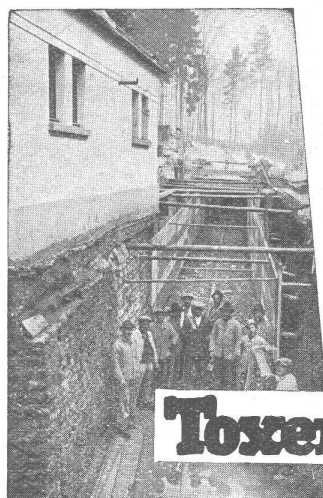
Die patentierte selbstsaugende

**Flüssigkeits-**

**Pumpe**

**mafag**  
Aarg.  
BRUGG

Maschinenfabrik Brugg A.-G.  
Brugg (Schweiz)



Unterirdische Transport- und Fernheizungskanäle Kantons-  
spital Neubau, Luzern.  
Bauleitung: Büro des Kan-  
tonsbaumeisters für Spital-  
bauten.  
Unternehmer: J. Pfisterer &  
Galli Söhne, Luzern.

**Toscement**

ein Pulver zur Abdichtung von Beton  
und Verputz. Normaler Zusatz: 2%  
der Cementmenge. Besonders aus-  
gearbeitet für Betonbauten jeden  
Genres, wie: Brücken, Viadukte, Stau-  
wehren Landungsstege, Schwimm-  
bassins, Fabrikbauten, Stützmauern,  
Böden, Aufzugs-u. Heizungsschächte  
etc. Fachmännische Auskunft durch:

**Standard**, Lack- und Farben-  
werke AG. Tel. 55350  
Altstetten - Zürich

**STEINZEUG**

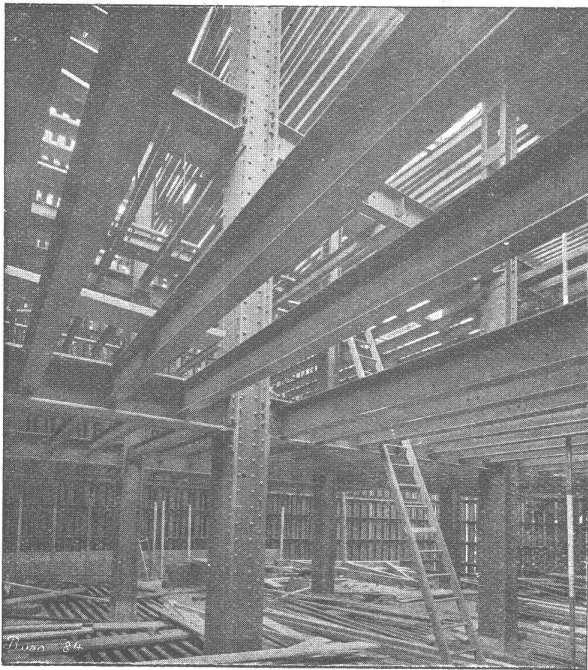
Röhren u. Formstücke, Futter-Tröge. Krippen, Einmachttöpfe etc.

**garantiert säurebeständig glasiert**  
liefern in erstklassiger Qualität zu billigsten Preisen:

Schweizerische  
Steinzeug-Röhren-Fabrik A.-G.  
Schaffhausen

Steinzeugfabrik Embrach A.-G.  
für Kanalisation u. chemische Industrie  
Embrach (Zürich)





Tresorkonstruktion eines Bankgebäudes

# STAHL- HOCHBAU

## BUSS & BASEL

# ROB. NAEGELI ZÜRICH

DIPL.  
ING.

WEINBERGSTRASSE 11  
TELEPHON 43.704

**INGENIEURBUREAU**  
FÜR EISENBETON IN  
HOCH- UND TIEFBAU

BRÜCKEN, INDUSTRIEBAUTEN  
RESERVOIRS, FOUNDATIONEN  
SILOS, HOHLSTEINDECKEN

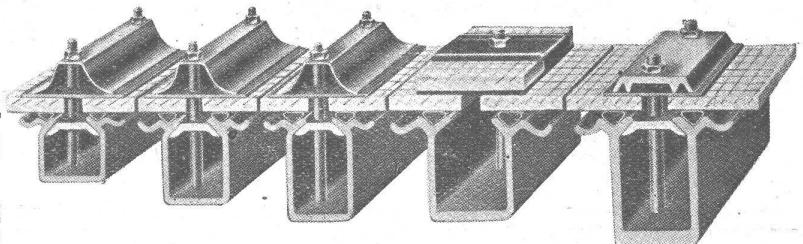
STATISCHE BERECHNUNGEN • AUSFÜHRUNGSPLÄNE

# WEMA DIE BESTEN KITTLOSEN GLASDÄCHER

† Patent, Auslandpatente

GLASDACHWERKE  
**MARTIN KELLER & CO**  
WALLISELLEN - ZÜRICH

Inhaber:  
**MARTIN KELLER & HARTWIG HÜBNER**  
Telephon: Wallisellen 64 u. 119



# TERRASIT EDEL-PUTZ

*in verschiedenen Körnungen und unzähligen Tönungen. Verbürgt gediegene Fassaden und absolute Dauerhaftigkeit.*

## HANS ZIMMERLI

Mineral-Mahlwerke  
Eglistrasse 16, Zürich 4

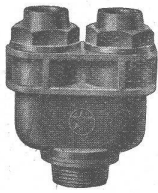




# ADOLF FELLER HORGEN

FABRIK ELEKTRISCHER APPARATE

## Bleikabel-Doppel- verschraubung

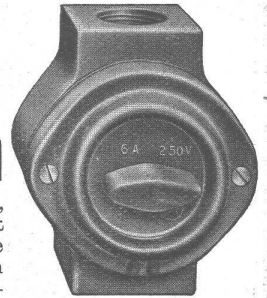


No. 7084

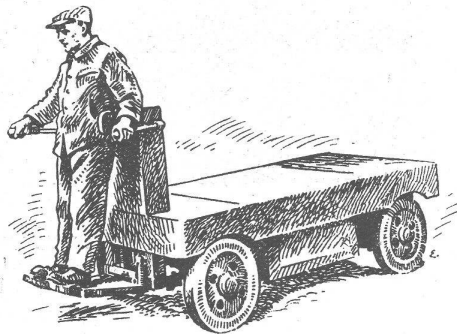
aus meinem bruchsicheren, wasser-, wärme- und säurefestem FERIT-Isoliermaterial, komplett, mit zwei Gummistopfen, Nippel No. 7094, und Dichtungsring.

## Sämtliche Drehschalter und Steckdosen

No. 8100-07 \*J\*, 8202 \*J\*, 8202 \*EJ\*, 8202 \*Ju\* und No. 1012 \*J\* sind mit durchgehendem 16 mm St. P.-Gewinde für Panzerrohranschluss, desgleichen für Bleikabelanschlüsse und Stopfbüchsen erhältlich (Kennzeichen \*Jd\*).



No. 8100-07 \*Jd\*



## ELEKTRO-KARREN, ROLLBAHNEN, gewöhnliche KARREN oder ein anderes TRANSPORTMITTEL ?

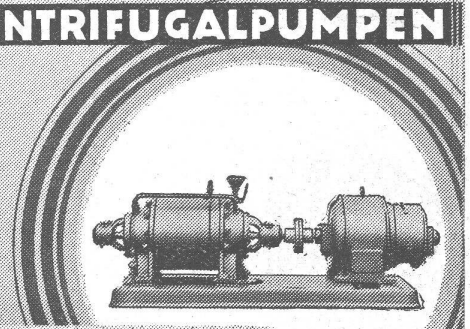
Ueber diese Frage beraten wir Sie fachmännisch und sachlich, denn wir bauen alles, Rollbahnen und Karren seit 50 Jahren, Hängebahnen, Luftseilbahnen, Elevatoren und Transporteure ebenfalls seit langer Zeit und als jüngste Spezialität den Elektro-Karren.

EISEN- UND STAHLWERKE

**OEHLER & CO., A.-G.**

AARAU

## HÄNY- ZENTRIFUGALPUMPEN

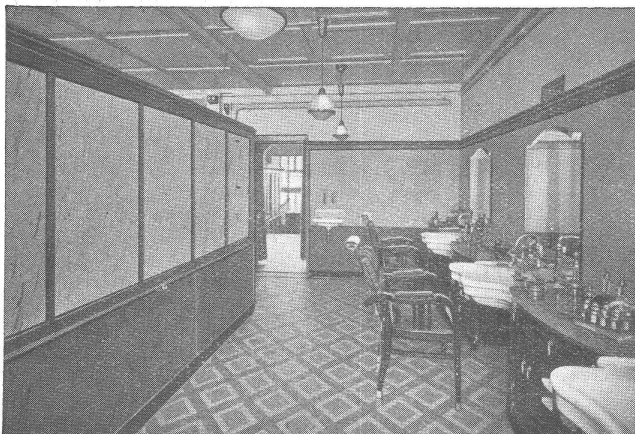


hoch- u. Niederdruckpumpen  
Bohrlochpumpen  
Selbstansaugende  
Schmutzwasserpumpen  
Auto-Waschpumpen  
Tiefsauge-Anlagen  
Hauswasserpumpen

**E. HÄNY & C<sup>IE</sup> MEILEN**  
PUMPENFABRIK

GEGRÜNDET 1875

Grand Prix  
Schweiz. Landesausstellung Bern 1914



## Glanz- Eternitplatten

für Wand- und Deckenverkleidungen in  
Badezimmern, Treppenhäusern, Ver-  
kaufsräumen, Maschinenhallen etc.

sind sauber und hygienisch, unempfindlich  
gegen Feuchtigkeit, Hitze und Kälte. Halt-  
barkeit seit Jahren erwiesen. Verschiedene  
Farben. Verlangen Sie Oiferte und Muster.

**Glanz - Eternit A. - G.**  
**Niederurnen**

# Eisenbauten aller Art

für Brücken, Gebäude, Stauwehre, etc. / Maste, Krane, Réservoirs, Blechkonstruktionen, etc.

## Wartmann, Vallette & Cie., Brugg

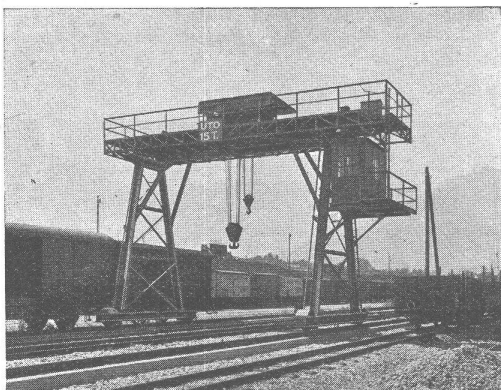
### UTO AUFZUG- UND KRANFABRIK A.-G.



Altstetten-Zürich

Telephon:  
55.310

Schutzmarke



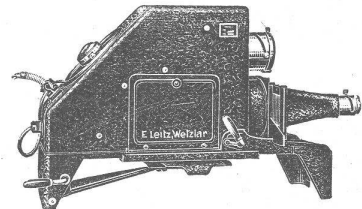
Fahrbarer Bockkran mit zwei Hubwerken

#### Krane

Transport- und Verladeanlagen  
Elektrozüge - Elektrokatzen  
Elektr. Aufzüge für jeden Zweck

Schiebebühnen für Autogaragen  
Roll- u. Schiebetransporte m. autom. Steuerung

### LEITZ EPIDIASKOPE



zur Veranschaulichung u. Belebung Ihrer  
Vorträge im Vereinsleben, bei Besprech-  
ungen von Zeichnungen, Entwürfen etc.

Leitz Epidiaskope sind  
auf Grund jahrelanger  
Erfahrungen hergestellt  
und stehen in Bezug auf

**Bildqualität  
Helligkeit  
mechanische Ausführung**

an führender Stelle.

Fordern Sie kostenlos Druckschriften

### ERNST LEITZ, WETZLAR

Vertreter in der Schweiz: **BASEL:** H. Strübin & Co., Gerbergasse 25  
**BERN:** E. F. Büchi Söhne, Spitalgasse 18  
**GENÈVE:** Marcel Wiegardt, 10, Grand Quai  
**LAUSANNE:** Margot & Jeannot, 2, Pré-du-Marché  
**ZÜRICH:** W. Koch, Obere Bahnhofstrasse 11

### Für Selbstverbraucher

- 1 wenig gebrauchter **Gussbetonmast**, 450 l Kasteninhalt, mit allem Zubehör;
  - 2 wenig gebrauchte **Gussbetonmaste**, fahrbar, 450 und 600 l Kasteninhalt;
  - Mehrere** moderne **Grob- und Fein-Zerkleinerungsmaschinen** „System **Vellen**“, sowie **Schnellsortiermaschinen** für Edelsplitt, Feinschotter, Terrazzo, Strassen und Eisenbetonschotter-Material. Staubfreie Sortierung;
  - 4 fahrbare **Grob- und Feinsteinsortierer** mit Schnellsortierer;
  - 10 **Stein- und Kieswaschmaschinen**, Leistung 3 bis 25 m<sup>3</sup> pro Stunde, mit Sortierung unter Wasser, ebenso mit Schnellsortiermaschinen;
- können sofort ab Lager geliefert werden.

Anfragen an: **POSTFACH 308, NEUSTADT/Haardt.**



GESELLSCHAFT DER **L. VON ROLL** SCHEN EISENWERKE

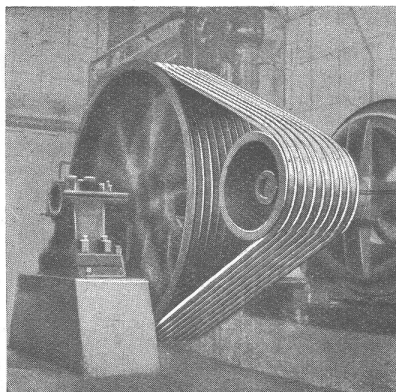
WERK: **EISENWERK KLUS** IN KLUS KT. SOLOTHURN



### Keilriemen- Antriebe TEXROPE-KLUS



Absolut geräuschloser Lauf.



Antrieb eines Kompressors, 125 PS.

Zuverlässige und dauerhafte Kraftübertragung.

Hoher Reibungskoeffizient, hoher Wirkungsgrad (bis 97 %).

Kurze Achsendistanzen, Platzersparnis. Ersetzen Kettentriebe und Spannrollen.

Kein Gleiten, auch nicht bei Stößen und bei Vor- und Rückwärtsgang.

Unempfindlich gegen Staub, Trockenheit, Feuchtigkeit.

Erfordern keinen Unterhalt.



# Ventilationsanlagen

für Hotels, Restaurants, Küchen etc. erstellt die Firma

**WILH. WETTER**, Lufttechnische Anlagen, **WETZIKON-Zch.**

Weitere Spezialitäten: Trocknungs-, Heizungs- und Entnebelungs-Anlagen, Spänetransport-, Entstaubungs-, Dunst- und Dämpfeabsaug-Anlagen

# BLECHKONSTRUKTIONEN

**EISEN- &**

*Eiserne Türen und Türzargen*

*Kipptore und Verschlüsse für*

*Schaufenster-Anlagen*

*Garagen, Pat. No. 137161*

*Blechbiege-Arbeiten*

*Briefkasten-Anlagen*

**JUL. HAEDRICH, ZÜRICH 4**

Telephon 32.550

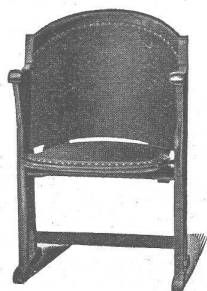
**KAEGI & EGLI**  
Elektrotechn. Werkstätten  
ZÜRICH u. SEEBACH

## ELEKTROMOTOREN

miet- und kaufweise prompt ab Lager

TELEPHONE: Bureaux: 51.606  
Werkstätten: 48.910  
Telegramme: Eglikaegi

# A.-G. Möbelfabrik Horgen-Glarus



**Spezialfabrik**

**in Horgen**

für  
Bestuhlungen aller Art  
für Cafés, Restaurants,  
Speisesäle, Theater etc.

**Altbewährtes  
preiswürdiges  
Schweizerfabrikat**

## Glasdächer

## Dachoberlichter

in kifflosen  $\oplus$  Systemen „Kully“

Glasdachwerke

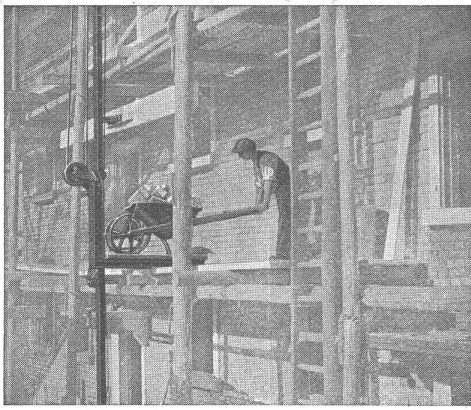
**Simon Kully, Olten**

Dipl.-Ingenieur E. T. H.

Aeltestes Spezialgeschäft  
Eigenes Ingenieurbureau

Gegründet 1854  
Telephon 20.56





## Bis 60 Meter in der Minute fördert der „RACO“-Schnellbauaufzug

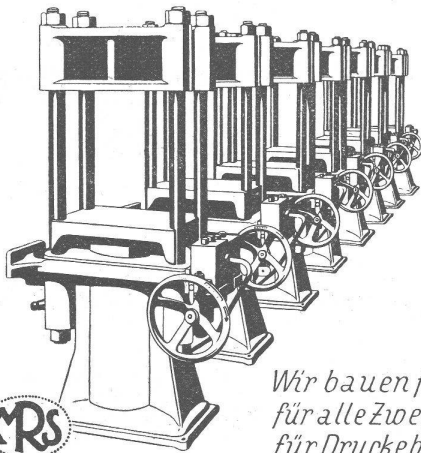
Lasten bis 500 kg in die höchsten Stockwerke. Bei 30 m Fördergeschwindigkeit doppelte Last. Dabei ist er innerer wenigen Stunden betriebsbereit montiert, hält auf jeder gewünschten Höhe an und zur besseren Lastentnahme besitzt er einschwenkbare Plattform.

Detaillierten Prospekt, Offerten und Referenzangaben durch:

# ROBERT AEBI & CIE., A.-G., ZÜRICH

### HYDRAULISCHE PRESSEN

für GEWERBE u. INDUSTRIE in verschiedenen Ausführungen



Wir bauen ferner für alle Zwecke u. für Drucke bis 600 Atm. und mehr

HYDR. STEUERVENTILE  
HYDR. AKKUMULATOREN  
HYDR. PRESSPUMPEN

Aktiengesellschaft der Eisen- und Stahlwerke  
vormals Georg Fischer, Schaffhausen (Schweiz)

Abteilung Maschinenfabrik Rauschenbach



## Nach Abbruch wieder verwendet

„Nach Niederlegen der Gebäude soll Bitumitekt noch einmal für andere Bauten verwendet werden, obwohl das Material bereits vor 10 Jahren verlegt wurde.“ So schrieb mir vor einiger Zeit ein Kunde. Ist das nicht ein klarer Beweis für die besondere Güte von **Bitumitekt**? Diese Dauerpappe müssen Sie kennen lernen. Sie bekommen Muster von Bitumitekt und das Heft „Das Pappdach in zehn Ausführungen“ kostenlos.

# Frick-Glass Altstetten-Zürich

Spezialhaus für Bedachungs- und Isoliermaterial



LASTWAGEN 1½ bis 6 t FÜR ALLE BETRIEBSZWECKE  
IN UNÜBERTROFFENER QUALITÄT

EIN BESUCH IN UNSEREN WERKEN IN ARBON WIRD SIE ÜBERZEUGEN

# SAURER

ARBON • BASEL • MORGES • ZÜRICH

# Walo Bertschinger Zürich



GLARNISCHSTRASSE ZÜRICH  
Walz-Asphalt: Topeka, 6 cm stark

SPEZIALFIRMA

für

## **Strassenbau**

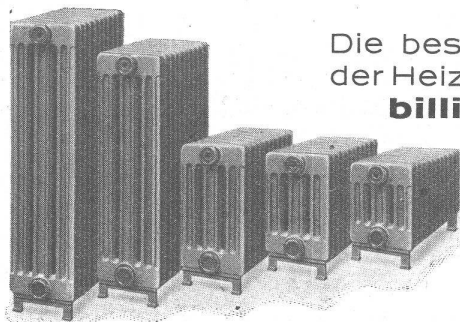
Asphalt- und Teermakadam  
Oberflächenteerungen  
Neuanlagen  
Unterhalt

## **Strassenwalzen- Betrieb**

# ZENTRALHEIZUNGEN

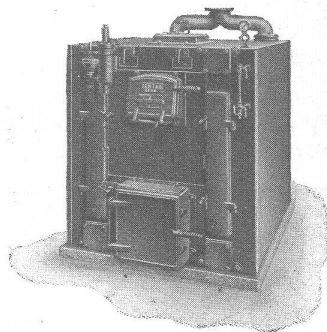
von höchstem Nutzeffekt werden mit

## **ZENT HEIZKESSELN und RADIATOREN erstellt.**



Die besondere Konstruktion  
der Heizkessel gewährleistet  
**billigsten Betrieb**

Die glatte, leicht zu  
reinigende Radiator-  
heizfläche hat **beste**  
hygienische Wirkung



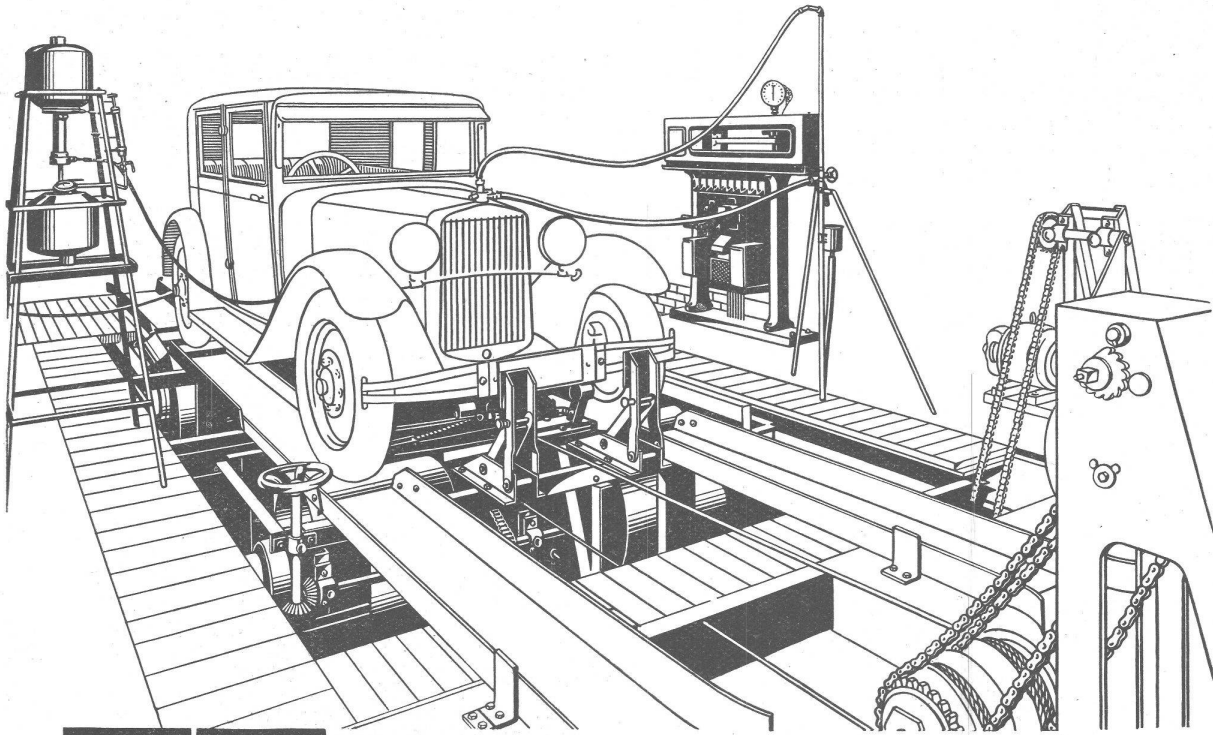
Auskunft und Prospekte gratis durch die Zentralheizungs-  
Installationsfirmen oder direkt durch die Fabrik

## **ZENT A.-G. BERN**

Ostermundigen  
(Telephon Zähringer 10.77)

## Der Automobil-Prüfstand von Schenck

verlegt die Landstraße in die Werkstatt

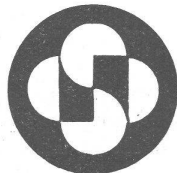


und schafft dadurch die Möglichkeit, das fabrikfertige oder überholte Automobil unter den gleichen Prüfbedingungen zu erproben und einzufahren, wie auf freiem Gelände.

Die Gesamtkontrolle umfaßt folgende wichtige Prüfmöglichkeiten:

1. Einlauf des ganzen Wagens. 2. Abhören mit und ohne Belastung. 3. Leistungs-Messungen.
4. Ermittlung der Steigfähigkeit. 5. Benzin-Verbrauchsmessung. 6. Beschleunigungs-Versuche.
7. Einschleifen der Bremsen. 8. Bremsprüfungen.

PFEIL

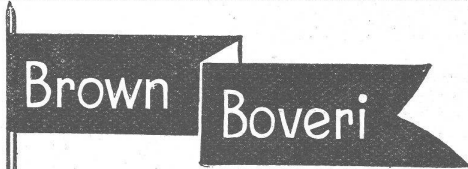


# SCHENCK

CARL SCHENCK EISENGIessereI UND MASCHINENFABRIK DARMSTADT GMBH

VERTRETER: MANOMETER A. G., 61, STAMPFENBACHSTRASSE, ZÜRICH





# Kühlanlagen u. Kühlschränke

mit Original A-S Kühlautomat

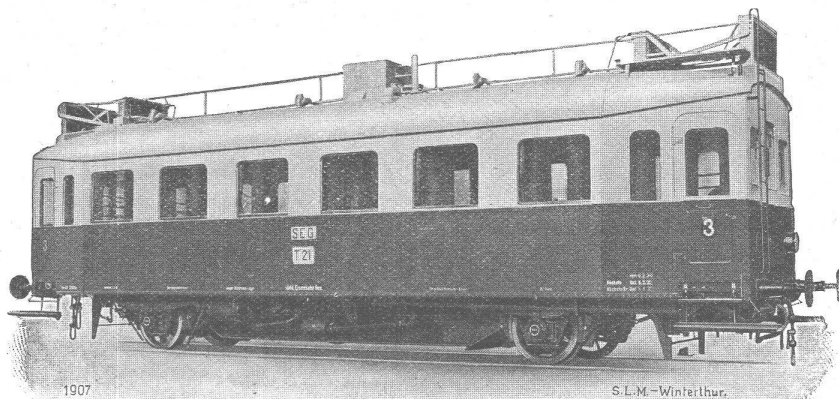
arbeiten seit mehr als 20 Jahren ohne jede Störung, ohne Reparatur, ohne Nachfüllung und ohne Unterhalt! Als zuverlässigste Maschine der Gegenwart von Gewerbe, Industrie und Wissenschaft bevorzugt!

Verlangen Sie bitte, vollständig unverbindlich für Sie, kostenlose Mitarbeit an der Projektierung von Kühlanlagen durch die Vertriebsstelle:

**Audiffren Singrün Kältemaschinen A. G., Basel 4**

## Das DIELSCHALTGETRIEBE SYSTEM „S. L. M.-WINTERTHUR“

ist die bewährte mechanische Kraftübertragung für Triebwagen mit Verbrennungsmotoren



Diesetriebwagen von 130 PS Leistung der Süddeutschen Eisenbahn-Gesellschaft Darmstadt, ausgerüstet mit einem kompletten vierstufigen Antrieb System „S. L. M.-Winterthur“.

**Schweizerische Lokomotiv- u. Maschinenfabrik  
WINTERTHUR**

**Elektr. Installationen**  
**Beleuchtungskörper • Radio-Apparate**  
jeder Art

**Baumann, Koelliker & Co. A. G., Zürich**  
Bakohaus, Sihlstrasse 37.