

Objektyp: **Advertising**

Zeitschrift: **Schweizerische Bauzeitung**

Band (Jahr): **97/98 (1931)**

Heft 19

PDF erstellt am: **08.08.2024**

Nutzungsbedingungen

Die ETH-Bibliothek ist Anbieterin der digitalisierten Zeitschriften. Sie besitzt keine Urheberrechte an den Inhalten der Zeitschriften. Die Rechte liegen in der Regel bei den Herausgebern.

Die auf der Plattform e-periodica veröffentlichten Dokumente stehen für nicht-kommerzielle Zwecke in Lehre und Forschung sowie für die private Nutzung frei zur Verfügung. Einzelne Dateien oder Ausdrucke aus diesem Angebot können zusammen mit diesen Nutzungsbedingungen und den korrekten Herkunftsbezeichnungen weitergegeben werden.

Das Veröffentlichen von Bildern in Print- und Online-Publikationen ist nur mit vorheriger Genehmigung der Rechteinhaber erlaubt. Die systematische Speicherung von Teilen des elektronischen Angebots auf anderen Servern bedarf ebenfalls des schriftlichen Einverständnisses der Rechteinhaber.

Haftungsausschluss

Alle Angaben erfolgen ohne Gewähr für Vollständigkeit oder Richtigkeit. Es wird keine Haftung übernommen für Schäden durch die Verwendung von Informationen aus diesem Online-Angebot oder durch das Fehlen von Informationen. Dies gilt auch für Inhalte Dritter, die über dieses Angebot zugänglich sind.

Ein Dienst der *ETH-Bibliothek*
ETH Zürich, Rämistrasse 101, 8092 Zürich, Schweiz, www.library.ethz.ch

<http://www.e-periodica.ch>

SCHWEIZERISCHE BAUZEITUNG

WOCHENSCHRIFT FÜR ARCHITEKTUR / INGENIEURWESEN / MASCHINENTECHNIK
REVUE POLYTECHNIQUE SUISSE

ORGAN DES SCHWEIZERISCHEN INGENIEUR- UND ARCHITEKTEN-VEREINS
UND DER GESELLSCHAFT EHEMAL. STUDIERENDER DER EIDG. TECHN. HOCHSCHULE
GEGRÜNDET 1883 VON ING. A. WALDNER / HERAUSGEGEBEN VON ING. C. JEGHER

Vereins-Mitglieder, beim Verlag: Schweiz 32 Fr.,
Ausland 40 Fr. jährl.; Nicht-Mitglieder: Schweiz
40 Fr., Ausland 50 Fr., bei der Post abonniert
40 Fr. / Einzel-Nummern 1 Fr. zuzüglich Porto

VERLAG CARL JEGHER, ZÜRICH
Dianastrasse 5 / Postcheck VIII 6110
Telephon: 34.507 ■ In Kommission
bei Rascher & Cie., Zürich u. Leipzig

Inserate durch die Aktiengesellschaft der Unter-
nehmungen RUDOLF MOSSE, Zürich / Die
viergespaltene Colonelzeile 50 Cts., Titelseite
80 Cts., ausländ. Anzeigen 60 Cts., Titelseite 1 Fr.

BAU-U. ISOLIERPLATTEN

Standard

*Vorzügliches Baumaterial. Chlor- und säurefrei
Isolierend gegen Kälte, Wärme und Schall.*

BAU-U. ISOLIERPLATTENFABRIK & STÄFA

VERKAUFSSTELLEN:

Handelsgenossenschaft des Schweiz. Baumeister-Verbandes

Filialen:

Zürich, Basel, Bellinzona, Bern, Biel-Mett, Lausanne, Luzern, Genf und St. Gallen

Baubedarf A.-G., Zürich

Otto Hauser, Sanaplanwerke, Zürich, Bolleystrasse 29

Generalvertreter

Hans Ender, Oberfahr-Au, Rheintal

Eugen Ochsenbein, Architekt, Etziken (Solothurn)

Bariffi & Wullschleger, Baumaterialienhandlung, Lugano

Thüring & Cie., Baumaterialienhandlung, Basel

Kittlose Verglasungen

mit hydraulisch gepressten Bleibanden für Oberlichter und Shedbauten aller Art, auf Eisen-, Holz- und Betonkonstruktionen, mit Draht- und Rohglas, widerstandsfähig gegen säurehaltige Dämpfe, erstellt

JAKOB SCHERRER, Bleicherweg 26, ZÜRICH 2

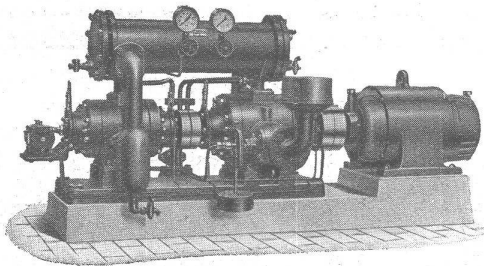
Fabrikation von Bleiröhren und Bleiprofilen aller Art - Kataloge und Offerten kostenlos

Dieser Nummer liegt ein Prospekt der Firma CIPAG S. A., VEVEY, bei, den wir der gefl. Beachtung empfehlen.

Burckhardt

KOMPRESSOREN

jeder Art und für jede Leistung
(Kolben- und Rotationsmaschinen)



VAKUUMPUMPEN

ein- und mehrstufige Maschinen
für höchste Vakua

Maschinenfabrik Burckhardt A. G., Basel

Aus unserer Praxis

Der Handwerker Z. fuhr Sonntag abends mit einem Motorrad von der Stadt heimwärts. Aus nicht abgeklärter Ursache fuhr er unweit von seinem Hause gegen den Trottoirrand. Sein Motorrad überschlug sich, Z. wurde gegen eine Hausmauer geschleudert, wo er mit zerschmettertem Schädel tot liegen blieb. Wir zahlten Fr. 10 000.—.

Die neuzeitlichen Verkehrsmittel machen eine Unfallversicherung mehr denn je notwendig.



Wenden Sie sich um kostenlose Beratung an die

„ZÜRICH“ Allgem. UNFALL- und Haftpflicht-Versicherungs-Aktiengesellschaft
Generaldirektion in ZÜRICH Mythenquai 2

Vergünstigungen gemäss Vertrag mit dem Schweizer. Ingenieur- und Architekten-Verein beim Abschluss von Unfall-Versicherungen.

Am Geschäftshaus
Im Schaufenster
In Innenräumen

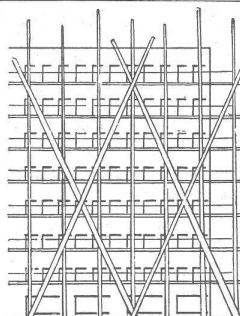
überall die wirksame METALLBESCHRIFTUNG

modern
vornehm
unverwüßlich

Ausführliche Prospekte und Angebote durch

J.G. KIENER & WITTLIN A.-G.
Baubeschläge

Schauplatzgasse 23 — **BERN** — Tel. Bollwerk 16.01



S.Luchsinger
DIPL. BAU-INGENIEUR
Baugeschäft Zürich 6



Reparaturen jeder Art



Verlangen Sie unverbindlich diesen Prospekt. Reich illustriert, wird er Sie über alles Wissenswerte im Wasserversorgungsbau aufklären.

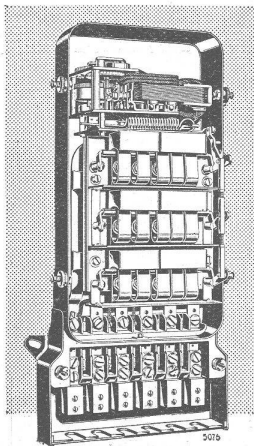
Muß Ihre Trinkwasseranlage vergrößert werden? Entspricht Ihre Brauchwasserversorgung nicht mehr dem heutigen Bedarf? Dann telefonieren Sie Zürich 53.838. Projektierung und Ausführung von Grundwasserfassungen ist unser Spezialgebiet.

A.G. Adolf Guggenbühl, Ingenieur, Zürich
WASSER

Selbstentlüftende Heberleitungen mit maximalem Wirkungsgrad, Quell- und Seewasserfassungen, Schnellfilter, Pumpwerke, Sondierbohrungen, Pumpversuche - Bahnhofstraße 90 Zürich - Telefon 53.838

TERNER u CHOPARD
EISEN-BETON-BAU IM HOCH- u TIEFBAU
 GEGRÜNDET 1909
 DIPL. JNG. E.T.H. ZÜRICH 1

**SCHALTAUTOMATEN
 ZEITSCHALTER
 SCHALTUHREN**



Schaltautomat mit Tastkontakten

für

**Warmwasser-Versorgungen,
 Wärmespeicher
 Strassen-Beleuchtungen**

usw.

Verlangen Sie unsere
 Druckschriften:

- TB V 506
- TB V 537
- TB V 537 N₁
- TB V 539
- TB III 531

**LANDIS & GYR, A.-G.
 ZUG**

B.A.G. TURGI!

Neue, herabgesetzte Preise

Merkur-Pendel u. Merkur-Deckenlampen erfreuen sich einer zunehmenden Beliebtheit. Wir können sie deshalb zu neuen, herabgesetzten Preisen liefern.

Merkurpendel

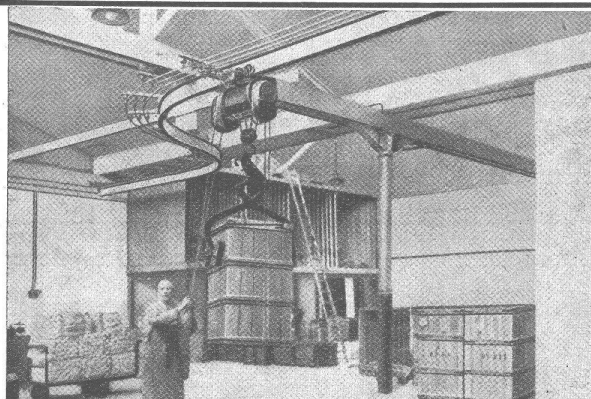
Nickel matt mit Opalglas		
No. 1.267	Durchm. = 0,20 m	Fr. 16.50
No. 1.268	Durchm. = 0,25 m	Fr. 19.50
No. 1.269	Durchm. = 0,30 m	Fr. 23.25
No. 1.270	Durchm. = 0,35 m	Fr. 28.50
No. 1.271	Durchm. = 0,40 m	Fr. 36.—
Höhe 1,00 m		

Merkur-Deckenlampe

Nickel matt mit Opalglas		
No. 3.363	Durchm. = 0,20 m	Fr. 13.50
No. 3.364	Durchm. = 0,25 m	Fr. 15.75
No. 3.365	Durchm. = 0,30 m	Fr. 19.50
No. 3.366	Durchm. = 0,35 m	Fr. 24.75
No. 3.367	Durchm. = 0,40 m	Fr. 32.25

B. A. G. Turgi. Verkaufs- u. Musterlager Kaspar-Escher-Haus, Zürich Stampfenbachstraße 15

Personen- und Waren-
AUFZÜGE
 modernster Ausführung, mit mehreren Geschwindigkeiten, zwangsläufigen Türverschlüssen.
 Förder- bzw. Schrägaufzugs-
WINDEN
 jeder Art.
SCHÜTZENWINDWERKE,
 Schiebepöhlen, Drehscheiben,
 Hand- und Elektro-
FLASCHENZÜGE.
 Generalvertretung der
 BAMAG-Elektrozüge

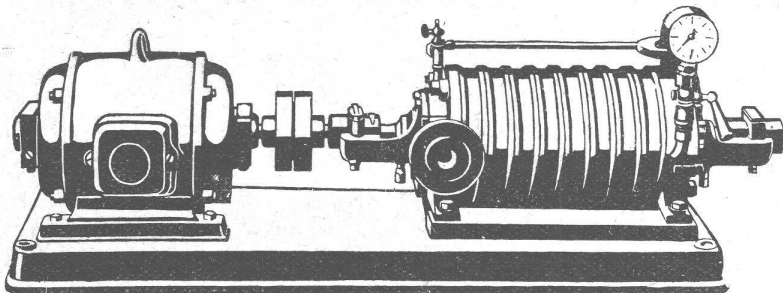
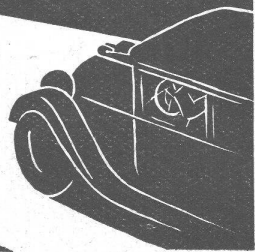


KRANE
 jeder Konstruktion;
 patentierte Einmotoren-Hubwerke
mit 2 Geschwindigkeiten.
 Stirn- und Schneckenrad-
GETRIEBE
 in Gussgehäusen mit automatischer Schmierung
TRANSPORTANLAGEN,
 eventuell betätigt durch Druckknopfsteuerung; Einrichtungen für Fließarbeit, Elevatoren, Kohlentransportanlagen.

MASCHINENFABRIK RÜEGGER & CO., A.G., Hochstr./Zwingerstr. 1 **BASEL**
 Gegr. 1896



Nur die Beton-Strasse ist nachts hell, staub- und stossfrei und gleitsicher.
 BETON-STRASSEN A. G., WILDEGG.



Patentierete selbstansaugende
Zentrifugal-Pumpen

Sicheres Ansaugen ohne Nachfüllen der Saugleitung

Nieder- u. Hochdruck-Zentrifugalpumpen - Kesselspeisepumpen - Umwälz- u. Heisswasserpumpen - Sihl-Wagenwaschpumpen

Ventillose Kolbenpumpen

speziell zur Förderung von dickflüssigen Substanzen

Wassermesser System Schmid

zur Kontrolle des Brennstoff-Verbrauchs. Grösste Genauigkeit
 Ueber 10000 Apparate im Betrieb.

Maschinenfabrik a. d. Sihl A. vorm. Zürich

Telephon 33514

Gegründet 1871

Telegramm-Adresse: Sihlfabrik

GELOCHTE BLECHE

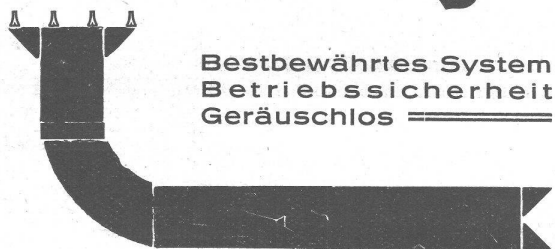
FR. MOMMENDEY & SOHN
 RAPPERSWIL, KANT. ST. GALLEN
 Gestanzte, gepresste, gezogene Spezialartikel



Marmor

Arbeiten aller Art für Bau u. Installationszwecke in fachgemässer Ausführung:
 Ostschweiz. Marmor-u. Granitwerk Wüthrich & Cie., Rheineck
 Gegr. 1875

Oelfeuerung



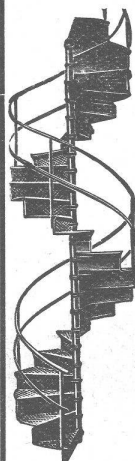
Bestbewährtes System
 Betriebssicherheit
 Geräuschlos

Feuerungsbau AG., Zürich

vorm. H. Haag

Ausstellungsstrasse 21

Telephon 34.320



Gebr. Demuth

Telephon 170 **Baden** Telephon 170

Fabrik für

**Moderne Blechbearbeitung
 Patent. gepresste Treppen
 Bauschlosserei
 Eisenkonstruktionen
 Patentierte Kessel**

II. Abteilung

**Sanitäre Einrichtungen
 Elektrische Boyler und
 Zentralheizungen**

„EWEKA“-Radiatoren

1-, 2-, 4- und 6-Säuler sind in allen Bauhöhen

sofort ab Lager Zürich lieferbar

General-Vertretung: **H. Hollenweger & Cie.** Oberrieden-Zürich.





INGERSOLL-RAND

Kompressorenanlagen

(fahrbar und stationär)

Gesteinsbohrhämmer

Betonbrecher

Betonstampfer

sind unerreichbar leistungsfähig und ökonomisch

INGERSOLL-RAND ist d. führende Weltmarke in Qualität u. Absatz

VERKAUF

MIETE

Offerten und Ingenieurbesuch kostenlos durch

ROBERT AEBI & CIE., A.G., ZÜRICH

INGENIEURBUREAU

TELEPHON: 31.750

MASCHINENFABRIK

„NORGE“

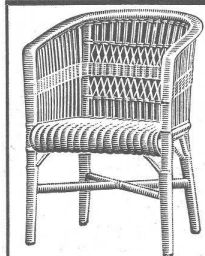
vollautomatisch, geräuschlos, elektrisch, ohne Wasseranschluss, preiswert und zuverlässig

GENERALVERTRETUNG: H. SAXER, LENZBURG. Tel. 354

Vertreter: Orvag A.-B., Mythenstrasse 21, Zürich
K. Sturzengger, Melanenstrasse 2, St. Gallen
Otto Ebner, Schwarzwaldfallee 199, Basel
Gerber & Uebersax A.-B., Monbijoustrasse 10, Bern
Louis Dufour et fils, Avenue du Kursaal 17, Montreux

der moderne KÜHLSCHRANK

Für Baumeister und Architekten interessante Preise.



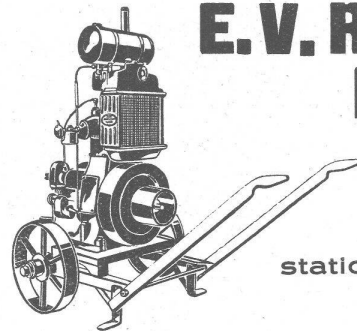
Preiswürdige, behagliche **Peddig Rohrmöbel** in modernen Farben, naturweiss oder in jeder beliebigen Nuance geräuchert.

Garten- und Terrassen-Rohrmöbel in allen Farben.

Liegestühle, Krankenstühle Strandhütten, Strandmöbel

Cuenin-Hüni & Cie.

Rohrmöbelfabrik **Kirchberg** (Kant. Bern)
Filiale in **Brugg** (Kt. Aargau),
Gegründet 1854 Kataloge



E.V.R. Rohöl-Motoren

2-16 PS

stationär und fahrbar

Anwendung:

Für jeden Zweck in Klein- und Grossbetrieb - Industrie - Landwirtschaft Elektrifizierungsanlagen in Berghäusern.

Vorteile:

Rohölbetrieb, der billigste Betrieb von heute. Grösste Einfachheit. Absolut störungsfreies Laufen. Unverwüsthche Konstruktion.

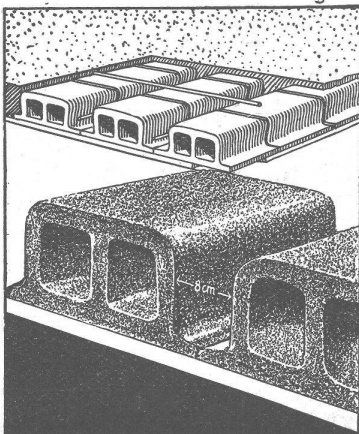
A. MOSER, Seefeldstr. 14, ZÜRICH
Telephon 20.098

GUSS-BAUSTEIN-FABRIK ZÜRICH A.-G. ZÜRICH

Bureau: Zürich, Fraumünsterstr. 14
Telephon 38.087

Fabriken: Altstetten, Güterstr., Tel.: 55.022
Badenerstr., Tel.: 55.415

Erste Spezialfabrik für SCHLACKEN- und BIMS-PRODUKTE



Deckenstein „Phönix“

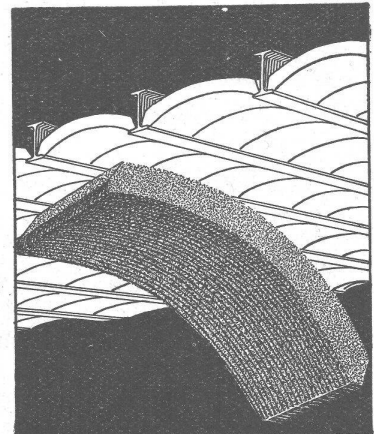
aus Schlacken- oder Bimsbeton

Hochisolierendes Material
Garantiert salpeterfrei

Herkules-Hourdis

aus armiertem Beton bieten durch ihre **hohe Tragfähigkeit, Billigkeit, raschen Einbau und sofortige Benutzungsmöglichkeit** der eingedeckten Räume, grosse Vorteile -

Billigste Massivdecke





Ventilatoren

jeder Art, für alle Leistungen und Bedürfnisse, ferner komplette, neuzeitliche lufttechnische Anlagen, erstellt seit über 30 Jahren die

Ventilator A.-G., Stäfa-Zürich

Ausschliessliche Spezialfabrik

Für Architekten u. Ingenieure: Preiseingabe-Formulare (jede Lineatur und Papierdicke)

Prompte Vervielfältigungen von **Kostenvoranschlägen und Preisangeboten** nach Hand- und Maschinenschrift in fehlerfreier Wiedergabe aller Fachausdrücke etc., sowie **Schreibarbeiten** (bis zu 10 gute Durchschläge) liefern seit Jahren prompt und vorteilhaft:

Vervielfältigungsbureau
„BELLEVUE“, Zürich, Sonnenquai 1

Vervielfältigungsbureau
„DACTYLO“, Bern, Kramgasse 10

Angenehme
WÄRME
durch
**STANDARD
HEIZOEL**
das wirtschaftliche
Qualitäts-Produkt

**STANDARD
HEIZOEL**



Erfinder
finden meistens
die Brücke
nicht!

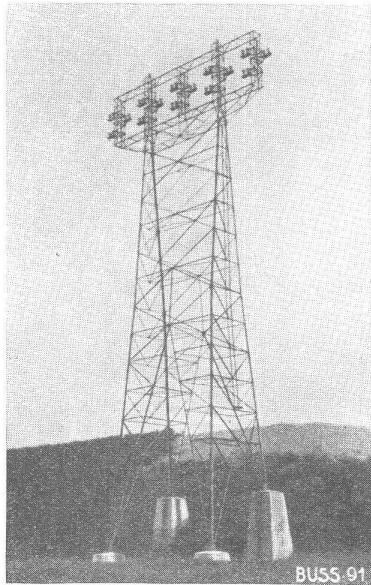
Ueber die vielen Hindernisse beim Patentieren ebenen wir Ihnen den Weg. 15jähr. Erfahrung bürgt dafür. Verlangen Sie interessanten Prospekt.

Rebmann, Kupfer & Co.
Patentanwälte, Zürich
Paradepl. - Tiefenhöfe 7

Prima
Wagendecken
welche für die Bedachung einiger
Festhütten
einmal gebraucht wurden, sind zu sehr günstigen Preisen abzugeben. Diese Decken sind
Qualitätsware
wasserdicht und in jeder Grösse erhältlich.
Verlangen Sie Offerte von:
Zelt- und Deckenfabrikation
PICARD, BIEL.

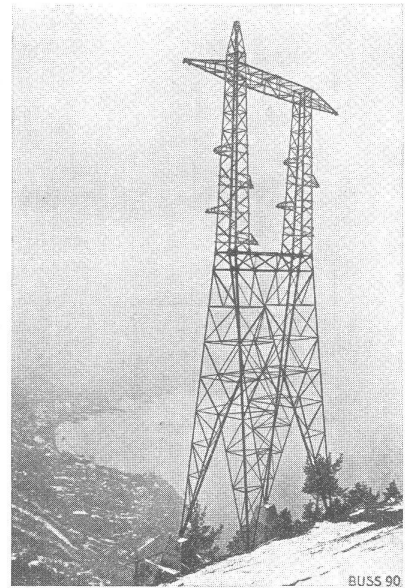
ERWIN MAIER, BERATENDER INGENIEUR **SCHAFFHAUSEN**
Dipl. Ing. E.T.H., Mitglied S.I.A. u. A.S.I.C. Steigstrasse 51 - Telephon 16.56
INGENIEUR-BUREAU
Beratung, Projekte, Bauleitungen und Gutachten für Hoch- und Tiefbauten aller Art
SPEZIALITÄT: EISENBETONBAU

J. H. Müller Centralheizungen als Spezialität
RÜTI (ZCH) TEL. 30 • ZÜRICH 1, BELLEVUE. TEL. HOTTINGEN 324 • CHUR. TEL. 160



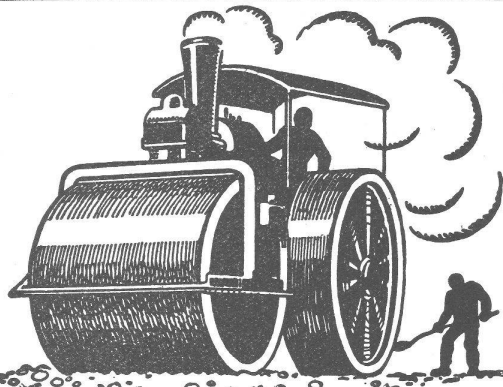
STAHL- HOCHBAU

BUSS & BASEL



die anerkannt beste Lackfarbe der Welt.
Hochglänzend und Matt.

Generalvertreter für die Schweiz:
C. Hässig, St. Albanvorstadt 12, Basel.



Schweizerische Stuga Strassenbau - Unternehmung A. - G.

AARAU IOELWEID 22 TEL. 15.88	ALPNACH BAHNHOFPLATZ TEL. 7	BASEL MARKTHALLE TEL. SAFRAN 28.90	BERN LAUPENSTR. 9 TEL. BOLLWERK 34.33
BIEL NEUENGASSE 6 TEL. 20.77	CHUR U.BAHNHOFSTR. 230 TEL. 1.47 (-81)	FRAUENFELD SÄGESTR. TEL. 7.11	ZÜRICH STEINWIESSTR 40 TEL. 24.381
LAUSANNE RUE D'ETRAZ 20 TEL. 22.028	LUGANO CORSO PESTALOZZI 5 TEL. 11.58	LUZERN BUNDESSTR. 15 TEL. 43.23	NEUCHÂTEL RUE ST-HONORÉ 7 TEL. 9.98
OLTEN RÖMERSTR. 14 TEL. 7.88	SCHWYZ TEL. 1.22	SITTEN RUE DU MIDI TEL. 4.61	SOLOTHURN ZUCHWILSTR. TEL. 8.58
ST. GALLEN	FREIBURG		

Pflästerungen



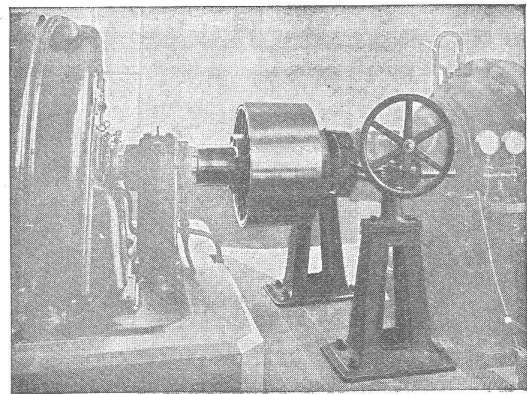
GESELLSCHAFT DER
VON **L. ROLL** SCHAEN
EISENWERKE IN GERLAFINGEN



WERK: **EISENWERK CLUS KLUS**

BENN-KUPPLUNG

Reibungsflächen scheibenförmig.
Vollständig geschlossen. Keine vorstehenden Teile.
Zum Ein- und Ausrücken bei jeder Kraft und Geschwindigkeit während des Betriebes.



Benne-Kupplung zur Uebertragung von 3000 PS bei 1000 Umdrehungen in der Minute in einer Akkumulieranlage.

Elektromagnetische Reibungskupplungen

Stirnräder-Reduktionsgetriebe
mit Pfeilrädern und Rollenlagern.

Schneckengetriebe

Lenix-Getriebe

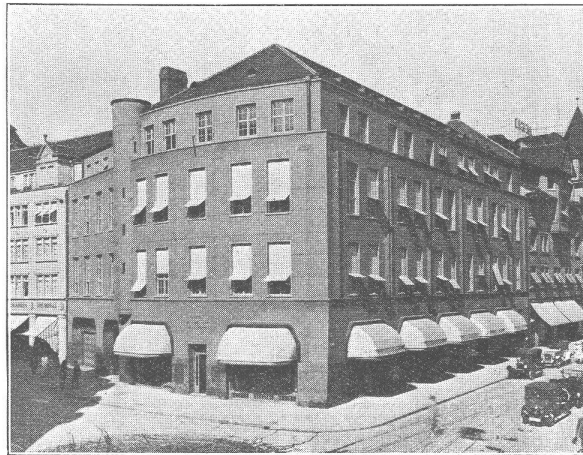
WERK: **GIESSEREI OLTEN OLTEN**

Rohguss
zu **Riemenscheiben und Zahnrädern**
Jeder Grösse und Konstruktion.

**A.-G. der
Maschinenfabrik
von**

Theodor Bell & Cie.

**Kriens-
Luzern**
Gegründet 1855



Eidg. Telephongebäude
Füsslistrasse, Zürich,

Stahlskelettbau, in den Haupt-
stockwerken völlig frei von
inneren Eisenstützen.

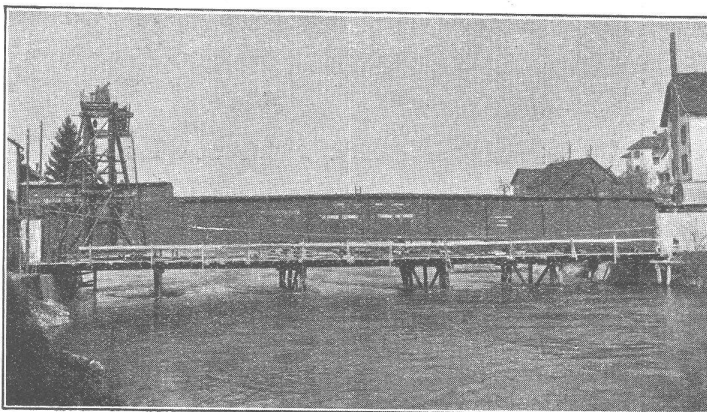
Stahl- und Eisenkonstruktionen für Hoch- und Industriebauten, Bank- und Verwaltungsgebäude, Geschäfts-, Waren- und Lagerhäuser, Markthallen, Flugzeughallen, Kraftwerkanlagen - Bahn- und Strassenbrücken aus Stahl- und Eisen, Passerellen, Masten, Krane und Kranträger - Stauwehrranlagen - Kesselschmiedearbeiten

HOCH- UND TIEFBAU A.-G. AARAU-ZÜRICH

vormals M. Zschokke A.-G.

Gegr. 1869

Ausführung sämtlicher Hoch- und Tiefbauten



Gesamter Tiefbau, armierte Fahrbahn, Pfahlfundierung der Widerlager und Erstellen des Montagegerüsts der Reussbrücke in Meltingen

STOLLENBAU

Strassenbau, Kanalisationen
Unterführungen

WASSERBAU

Brücken, Rammarbeiten
Korrekturen

EISENBETONBAU

Silos, Reservoirs
Industriebau

HOCHBAU

Dampfsägewerke, Zimmerei
Mech. Schreinerei
Mech. Glaserei

Uebernahme schlüsselfertiger Bauten