

Objektyp: **Advertising**

Zeitschrift: **Schweizerische Bauzeitung**

Band (Jahr): **97/98 (1931)**

Heft 20

PDF erstellt am: **08.08.2024**

### **Nutzungsbedingungen**

Die ETH-Bibliothek ist Anbieterin der digitalisierten Zeitschriften. Sie besitzt keine Urheberrechte an den Inhalten der Zeitschriften. Die Rechte liegen in der Regel bei den Herausgebern. Die auf der Plattform e-periodica veröffentlichten Dokumente stehen für nicht-kommerzielle Zwecke in Lehre und Forschung sowie für die private Nutzung frei zur Verfügung. Einzelne Dateien oder Ausdrucke aus diesem Angebot können zusammen mit diesen Nutzungsbedingungen und den korrekten Herkunftsbezeichnungen weitergegeben werden. Das Veröffentlichen von Bildern in Print- und Online-Publikationen ist nur mit vorheriger Genehmigung der Rechteinhaber erlaubt. Die systematische Speicherung von Teilen des elektronischen Angebots auf anderen Servern bedarf ebenfalls des schriftlichen Einverständnisses der Rechteinhaber.

### **Haftungsausschluss**

Alle Angaben erfolgen ohne Gewähr für Vollständigkeit oder Richtigkeit. Es wird keine Haftung übernommen für Schäden durch die Verwendung von Informationen aus diesem Online-Angebot oder durch das Fehlen von Informationen. Dies gilt auch für Inhalte Dritter, die über dieses Angebot zugänglich sind.

# SCHWEIZERISCHE BAUZEITUNG

WOCHENSCHRIFT FÜR ARCHITEKTUR / INGENIEURWESEN / MASCHINENTECHNIK  
 REVUE POLYTECHNIQUE SUISSE

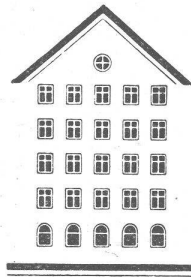
ORGAN DES SCHWEIZERISCHEN INGENIEUR- UND ARCHITEKTEN-VEREINS  
 UND DER GESELLSCHAFT EHEMAL. STUDIERENDER DER EIDG. TECHN. HOCHSCHULE  
 GEGRÜNDET 1883 VON ING. A. WALDNER / HERAUSGEGEBEN VON ING. C. JEGHER

Vereins-Mitglieder, beim Verlag: Schweiz 32 Fr.,  
 Ausland 40 Fr. jährl.; Nicht-Mitglieder: Schweiz  
 40 Fr., Ausland 50 Fr., bei der Post abonniert  
 40 Fr. / Einzel-Nummern 1 Fr. zuzüglich Porto

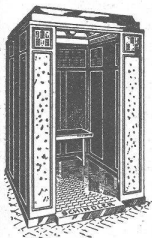
VERLAG CARL JEGHER, ZÜRICH  
 Dianastrasse 5 / Postcheck VIII 6110  
 Telefon: 34.507 ■ In Kommission  
 bei Rascher & Cie., Zürich u. Leipzig

Inserate durch die Aktiengesellschaft der Unter-  
 nehmungen RUDOLF MOSSE, Zürich. Die  
 viergespaltene Colonelzeile 50 Cts., Titelseite  
 80 Cts., ausländ. Anzeigen 60 Cts., Titelseite 1 Fr.

## Fenster



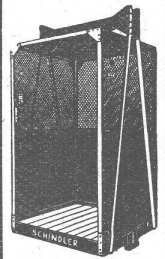
*Kiefer Zürich*



## SCHINDLER-AUFZÜGE

FÜR PERSONEN- UND WARENBEFÖRDERUNG - IN MODERNSTER AUSFÜHRUNG -  
 MIT MEHREREN GESCHWINDIGKEITEN - FEINABSTELLUNG - ZWANGLÄUFIGEN  
 TÜRVERSCHLÜSSEN - GRÖSSTE BETRIEBSSICHERHEIT UND GERÄUSCHLOSIGKEIT

**SCHINDLER & CIE**      **AUFZÜGEFABRIK**      **LUZERN**  
 GEGRÜNDET 1874



**BERCHTOLD & CO.**  
**THALWIL**

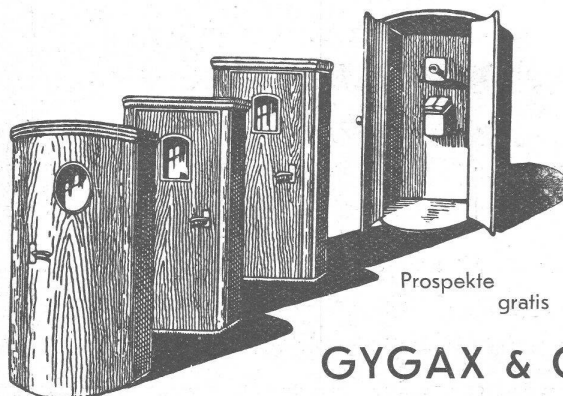
TELEPHON 6



## HEIZUNG

**WARMWASSER  
 LÜFTUNG**

PROJEKTE U. BERATUNG KOSTENLOS  
 BESTE REFERENZEN



Die

## Telephon-Kabine „Phonivor“

ist schalldicht - staubfrei -  
 hygienisch - solid - ohne  
 Polster u. äusserst bequem

Prospekte  
 gratis

**GYGAX & Co., Möbelfabrik, ALTSTETTEN-ZÜRICH**



# Ventilationsanlagen

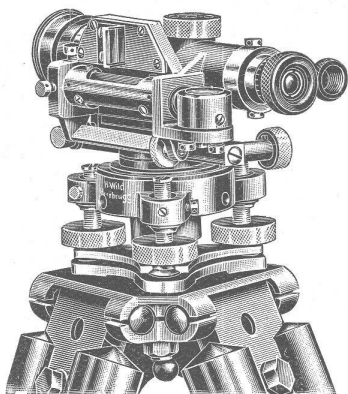
für Hotels, Restaurants, Küchen etc. erstellt die Firma

**WILH. WETTER**, Lufttechnische Anlagen, **WETZIKON-Zch.**

Weitere Spezialitäten: Trocknungs-, Heizungs- und Entnebelungs-Anlagen, Spänetransport-, Entstaubungs-, Dunst- und Dämpfeabsaug-Anlagen.

## WILD

Neues, kleines Nivellier-Instrument für den Bauplatz



1/3 nat. Grösse

Gewicht incl. Metallbehälter 2 kg

Alle Ablesungen von **einem** Standpunkt aus.  
Einfaches Nivellement, mittlerer Kilometerfehler  $\pm 5$  mm

**Nivellier-Instrument ohne Kreis Fr. 280.-**

**Nivellier-Instrument mit Kreis Fr. 360.-**

incl. festes Stativ

Verlangen Sie ausführliche Beschreibung.

**Verkaufsaktiengesellschaft Heinr. Wilds**

geodätische Instrumente Heerbrugg

Telephon 2295

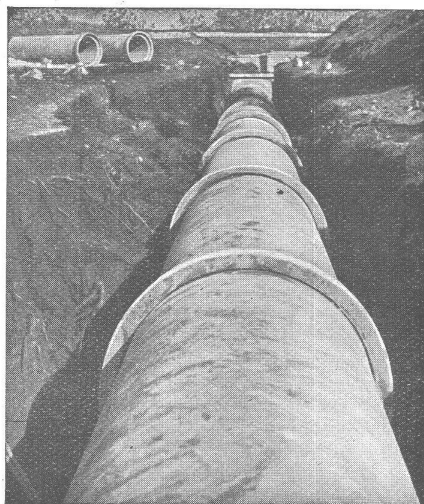


## GLANZ ETERNITPLATTEN

für Wand- und Deckenverkleidungen in Badezimmern, Treppenhäusern, Verkaufsräumen, Maschinenhallen etc.

sind sauber und hygienisch, unempfindlich gegen Feuchtigkeit, Hitze und Kälte. Haltbarkeit seit Jahren erwiesen. Verschiedene Farben. Verlangen Sie Offerte und Muster.

## GLANZ-ETERNIT A.-G. NIEDERURNEN



## Vianini-Röhren

⊕ Patent (Armierter Betonröhren mit Muffen) Patent ⊕

für Druckleitungen, Bewässerungsanlagen, Kanalisationen, Dächer, Durchlässe etc.

Lieferanten:

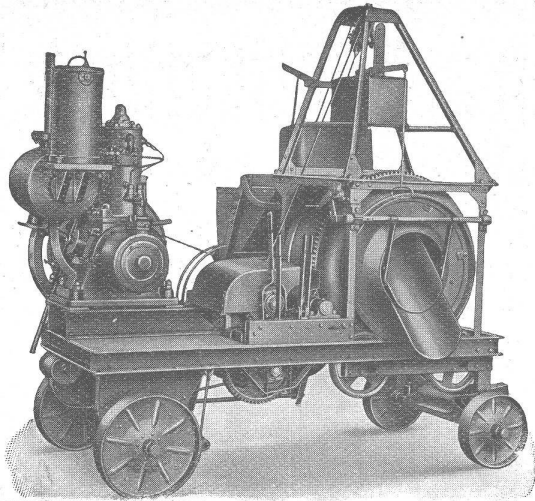
Internationale Slegwartbalken-Gesellschaft  
Luzern

Dosmeules Frères  
Fabrique de Produits en Ciment Granges-Marnand

Kostenlose Beratung und Offerten durch:

Dipl. Ing. K. GANZ, Ing.-Bureau für Tiefbau, MEILEN, Telephon 128

Alleinvertreter für die deutsche Schweiz.



# Der Betonmischer Raco-von-Roll

ist die vom Kleinmeister und Grossbauunternehmer bevorzugte Schweizer Qualitäts-Betonmischmaschine. Sie verbindet letzte Vervollkommnung mit höchster Leistungsfähigkeit. Gedrängte und übersichtliche Bauart. Rasche und vollkommene Mischung von Fein- und Grobgut. Mit Bauwinde ausgerüstet, ersetzt der Raco-von-Roll-Mischer eine besondere Aufzugsinstallation. — Grössen von 4 bis 60 m<sup>3</sup> Stundenleistung.

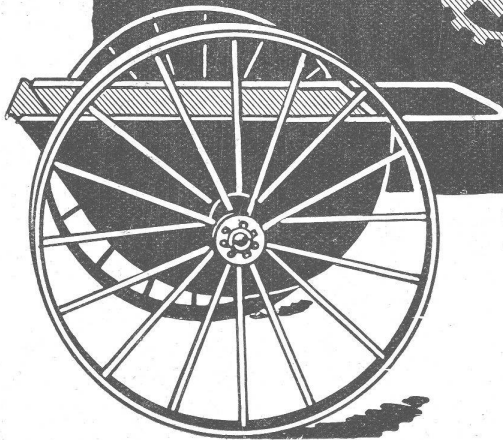
*Stationäre und fahrbare Maschinen.*

**Die Mischmaschine, die den Schweizerverhältnissen am besten entspricht.**

Prospekte, Offerten und Referenzen durch:

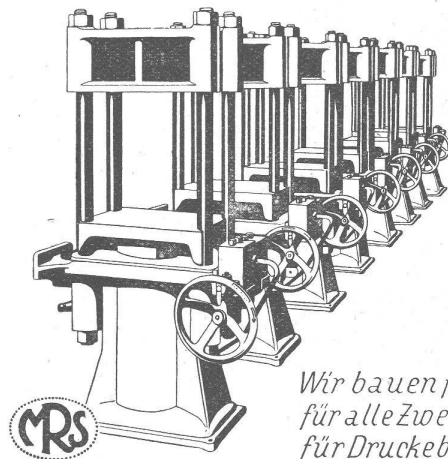
**ROBERT AEBI & CIE., A.-G., ZÜRICH**

**BETON  
KIPPER**  
aus Stahlblech  
**FRITZ MARTI A.G.**  
**BERN**  
WALLISELLEN



## HYDRAULISCHE PRESSEN

*für GEWERBE u. INDUSTRIE in  
verschiedenen Ausführungen*



*Wir bauen ferner  
für alle Zwecke u.  
für Drucke bis 600  
Atm. und mehr*

HYDR. STEUERVENTILE  
HYDR. AKKUMULATOREN  
HYDR. PRESSPUMPEN

**Aktiengesellschaft der Eisen- und Stahlwerke  
vormals Georg Fischer, Schaffhausen (Schweiz)**

Abteilung Maschinenfabrik Rauschenbach

## VEREINIGTE DRAHTWERKE A.G. BIEL



**Präzisgezogenes Material** in **Eisen** und **Stahl** aller Profile, für Maschinenbau, Schraubenfabrikation und Fassondreherei.

**Transmissionswellen. — Bandisen und Bandstahl, kaltgewalzt.**

**Brown Boveri**



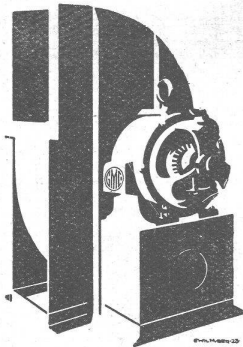
# Kühlanlagen u. Kühlschränke

mit Original A-S Kühlautomat

arbeiten seit mehr als 20 Jahren ohne jede Störung, ohne Reparatur, ohne Nachfüllung und ohne Unterhalt! Als zuverlässigste Maschine der Gegenwart von Gewerbe, Industrie und Wissenschaft bevorzugt!

➔ *Verlangen Sie bitte, vollständig unverbindlich für Sie, kostenlose Mitarbeit an der Projektierung von Kühlanlagen durch die Vertriebsstelle:*

**Audiffren Singrün Kältemaschinen A. G., Basel 4**



Bei Ihren Anlagen spielt Geräuschlosigkeit doch sehr oft eine grosse Rolle. Vermeiden Sie Aerger und Unkosten und wählen Sie

## Meidinger-Ventilatoren

die nach wissenschaftlichen Grundsätzen gebaut werden. Sie zeichnen sich aus durch

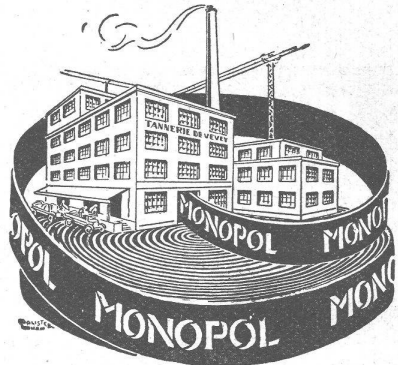
geräuschlosen Lauf, Betriebssicherheit, hohen Wirkungsgrad.



Das Kennzeichen unserer Qualität

**G. Meidinger & Cie., Basel.**

Verlangen Sie Preis-Offerten



Technische Beratung kostenlos

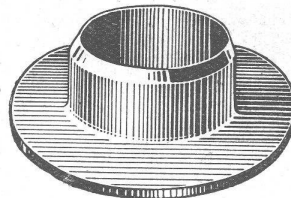
## Leder-Treibriemen

Marke: „MONOPOL“ „IDEAL“ „MAXIMA“ „LEMAN“

reine Eichenloh-Grubengerbung

grosse Zerreihsfestigkeit - Geschmeidigkeit

grösste Adhäsion und unbegrenzte Lebensdauer



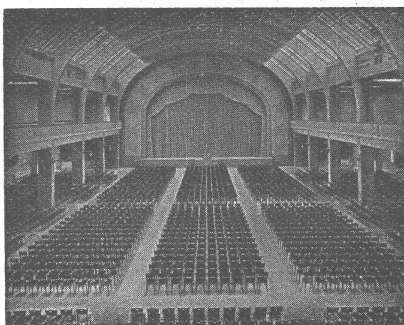
**Leder-Manschetten**

Dichtungen Technische Artikel jeder Art

**TANNERIE de VEVEY S.A.**

Telephon No. 59

# A.-G. Möbelfabrik Horgen-Glarus



**Spezialfabrik**

für Bestuhlungen aller Art für Cafés, Restaurants, Speisesäle, Theater etc.

**in Horgen**

Altbewährtes preiswürdiges Schweizerfabrikat

# Eisenbauten aller Art

für Brücken, Gebäude, Stauwehre, etc. / Maste, Krane, Réservoirs, Blechkonstruktionen, etc.

## Wartmann, Vallette & Cie., Brugg

### SILOS

für

- Getreide
- Malz
- Kies
- Kohle etc.

**Neuartige  
Zellenlüftung**



Eigene Fabrikation  
erstkl. Anlagen für  
**mechanische u.  
pneumatische**  
Einlagerung  
Entleerung  
Kessel-Beschickung  
Entaschung

**Daverio & Cie. Zürich**  
A.-G.



**HORGGEN**  
TELEPHON 38

**HEINRICH BRÄNDLI ZÜRICH**  
TELEPHON 33.887

Asphalt-, Dachpappen- und Holzcement-Fabrik

## Asphalt-Beläge \* Asphalt-Isolierungen



GESELLSCHAFT DER **VON ROLL** SCHEN EISENWERKE  
WERK : EISENWERK KLUS IN KLUS KT. SOLOTHURN

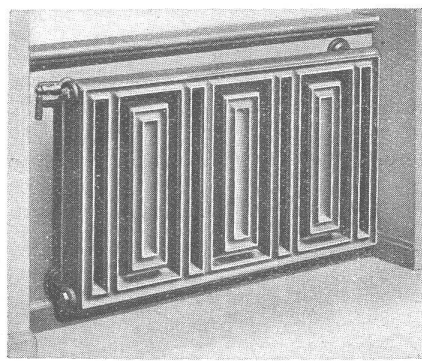
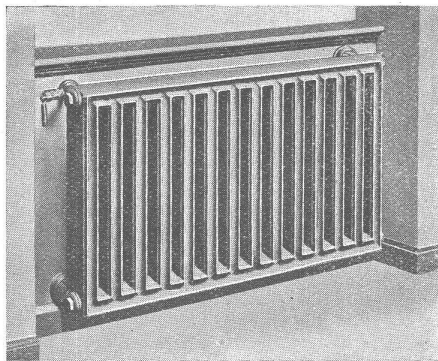


Radiator  
für freie  
Aufstellung

Wirksam  
sauber  
und  
zweckmässig

Strahlung  
nach vorn

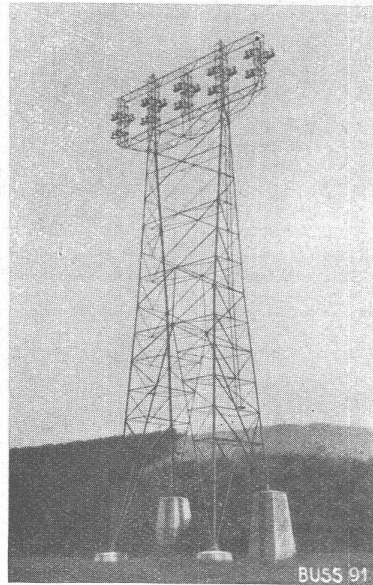
Luft-  
wärmende  
Rückseite



Beste  
Ausführung  
erfordert  
Wandfüsse  
und  
verdeckte  
Anschlüsse  
Spezialhahn  
und  
Rücklauf-  
Ver-  
schraubung

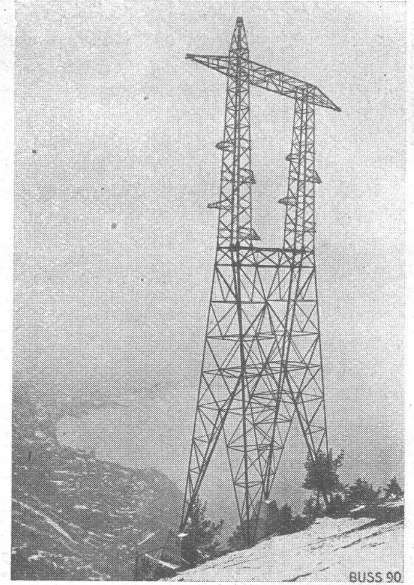
⊕ Patent **Normal-Radiator „Columbus“**

**Sonder-Radiator „Columbus“** ⊕ Patent



# STAHL- HOCHBAU

## BUSS & BASEL



DAS NEUE PATENTIERTE  
**SUPER KS ROHR**  
MIT SEINER IDEALEN MUFFENKONSTRUKTION  
UND DEN ABGERUNDETEN ÜBERGÄNGEN  
BEDEUTET FÜR DEN MODERNEN  
BAUFACHMANN  
**FORTSCHRITT**



ÜBERZEUGEN SIE SICH SELBST DURCH EINE VERSUCHSINSTALLATION

RÖHRENFABRIK A.G. BASEL KÖHLNSTR. 40  
TELEFON S. 3163 u. S. 2008

*Einige ausgeführte Arbeiten*

LANDESBIBLIOTHEK BERN  
OFFIZIERS-KASERNE THUN  
LANDIS & GYR ZUG-  
STRANDBAD KÜSNACHT

**Wertvoller wird jeder Bau**  
dessen Fassaden mit den unübertroffenen mineralischen **Ca-Fresconat-Farben** behandelt werden. Die Ca-Fresconat-Farben haben nur Vorzüge: Sie gehen mit dem Untergrund eine steinharte, weder abwasch- noch abbürstbare Verbindung ein, die Regen u. Hitze trotz. Ein Ca-Fresconat-Verputz überdauert Jahrzehnte, flättert nie ab und ergibt eine ungemein vornehme Flächenwirkung. Jeder gewünschte Farbton wird geliefert. Ca-Fresconat-Farben sind Schweizerprodukte, billig, weil ausgiebig.

Verlangen Sie Prospekt und fachtechnische Beratung durch  
**CASANIN A.-G.**  
Farbenfabrik  
EMMENBRÜCKE (Luzern)  
Telephon 51.90

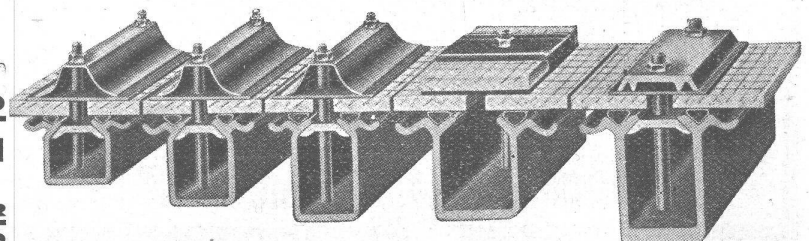
**Ca-Fresconat**  
Mineral-Farben sind vortrefflich

# WEMA DIE BESTEN KITTLOSEN GLASDÄCHER

+ Patent, Auslandpatente

GLASDACHWERKE  
**MARTIN KELLER & CO**  
WALLISELLEN - ZÜRICH

Inhaber:  
**MARTIN KELLER & HARTWIG HÜBNER**  
Telephon: Wallisellen 64 u. 119



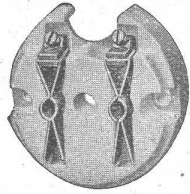
# ADOLF FELLER HORGEN

FABRIK ELEKTRISCHER APPARATE

## Steckdosen

mit weitfedernden Kontakthülsen.

(In- und Auslandpatente angem.) für verwechselbare und unverwechselbare **Steckerstiften** von 4 und 5 mm Durchmesser verwendbar; **6 Amp. 250 Volt.**

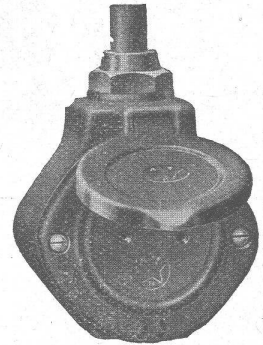


(Einsatz)

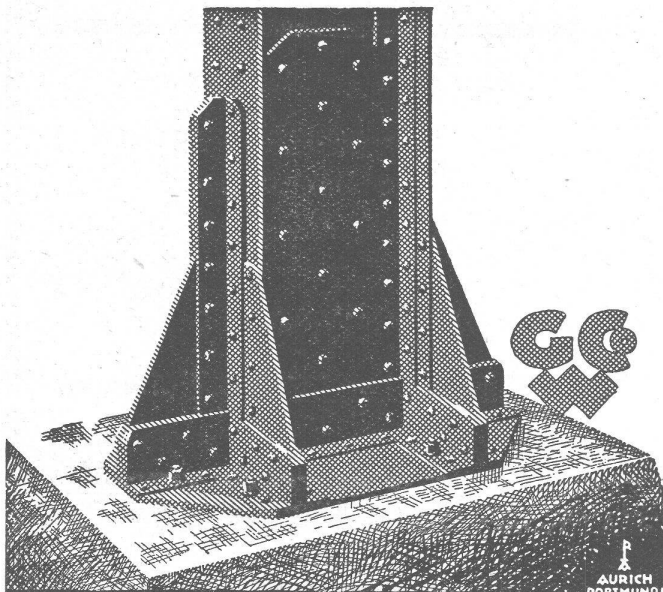
Mit dem offiziellen



Qualitätszeichen versehen!



8202 \*J. uv\*.



AURICH  
DORTMUND

## EISEN-KONSTRUKTIONEN

HOCHBAUTEN · MASTE · BLECHARBEITEN  
PROJEKTE · STATISCHE BERECHNUNGEN

### GEILINGER u. CO WINTERTHUR



## Nach Abbruch wieder verwendet

„Nach Niederlegen der Gebäude soll Bitumitekt noch einmal für andere Bauten verwendet werden, obwohl das Material bereits vor 10 Jahren verlegt wurde.“ So schrieb mir vor einiger Zeit ein Kunde. Ist das nicht ein klarer Beweis für die besondere Güte von **Bitumitekt**? Diese Dauerpappe müssen Sie kennen lernen. Sie bekommen Muster von Bitumitekt und das Heft „Das Pappdach in zehn Ausführungen“ kostenlos.

## Frick-Glass Altstetten-Zürich

Spezialhaus für Bedachungs- und Isoliermaterial

## Schweiz. Sprengstoff A.G. Cheddite & Dynamit

Fabriken in Liestal und Isleten (Kt. Uri)

Bureau in Liestal

Telephon 182  
Telegr.-Adr.: Cheddite Liestal

liefert die bewährten

### Sicherheitssprengstoffe:

{ Gelatine Telsit, Spezial Gelatine Telsit,  
Cheddite und Gelatine Cheddite, sowie  
ungefrierbare Dynamite und Sprenggelatine

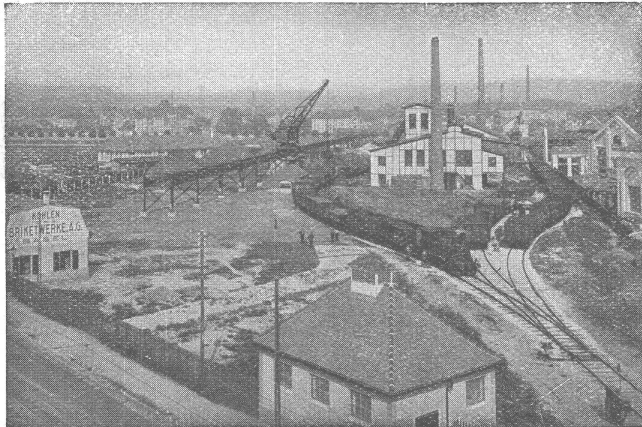
Prima Sprengkapseln in Kupfer und Aluminium, Zündschnüre und Zubehör

Generalvertreter für die französische Schweiz: Petitpierre Fils & Cie., Neuchâtel



# Walo Bertschinger

ZÜRICH, Stampfenbachstrasse 12/14



Geleise-Anlage der Kohlen- und Brikettwerke A.-G., Basel

Spezialfirma für:

## Geleisebau

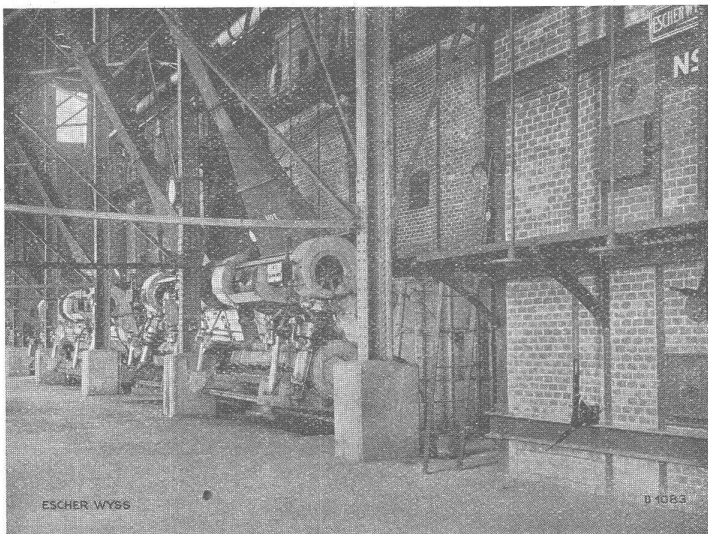
Ständiges grosses Lager in  
Normalbahn- und Fabrikgeleisen,  
Weichen und Drehscheiben,  
Geleiseneubau, Unterhalt, Repara-  
turen.

Geleisebau-Werkstatt.

**Abnormale Geleise-Anlagen**

# ESCHER WYSS

## Komplette Kessel-Anlagen



Städtisches Kraftwerk Gumna (Japan).

6 Steilrohrkessel von 405 m<sup>2</sup> Heizfläche.

## Steilrohrkessel

- Flammrohrkessel
- Schiffskessel
- Ueberhitzer
- Economiser
- Elektr. Dampfkessel
- Apparate
- Behälter

# PAUL HOFER, BASEL-BALE

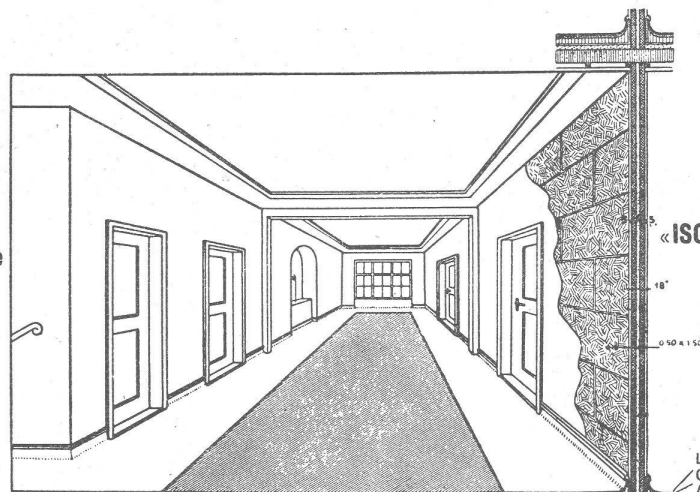
Wand- u. Bodenbeläge aller Art - Carreaux pour revêtements, etc.

Hünigerstr. 163, beim St. Johann-Rheinhafen - 163, Rue de Hünigüe, près du port St-Jean

Telefon: Safran 20.58  
Privat-Tel.: Safran 20.74

Téléphone: Safran 20.58  
Tél. privé: Safran 20.74

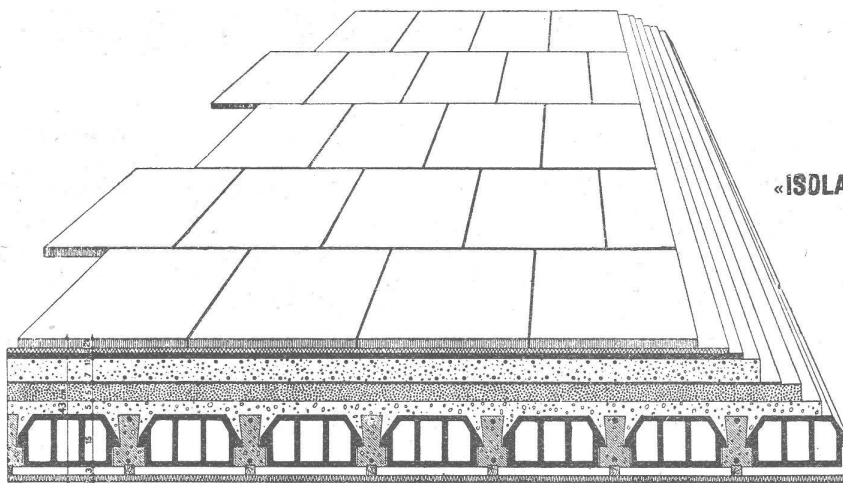
„ISOLAPHON“-Leichtwände  
isolierend  
gegen Schall



Patentierter „ISOLAPHON“-Leichtwände

«ISOLAPHONE»-Parois légères,  
isolantes et  
insonores

- Linoléum liège
- Chape lisse
- Aire de pierre ponce armée
- Carton bitumé
- Liège granulé
- Béton armé
- Plafond en plâtre



Patentierter „ISOLAPHON“-Flachdachkonstruktion

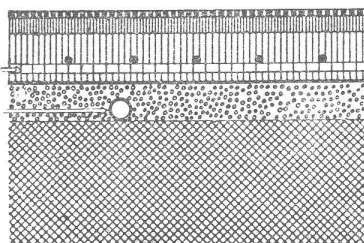
„ISOLAPHON“-Flachdachkonstruktion  
isolierend gegen Kälte  
und Wärme

«ISOLAPHONE»-Construction de toiture plate  
exempte d'acide

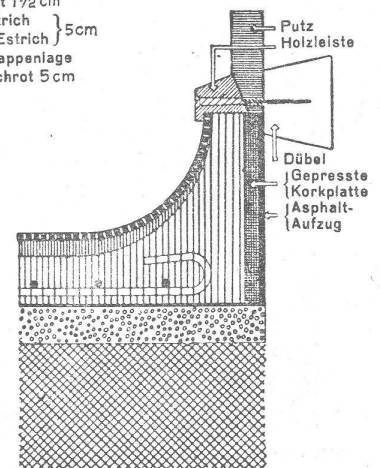
- Basaltplatte 3 cm
- Mörtel 2 cm
- Asphalt 1 1/2 cm
- Glattstrich
- Bims-Estrich } 5 cm
- Dachpappenlage
- Korkschröt 5 cm

„ISOLAPHON“-Unterlagsboden  
schalldämpfend,  
fusswarm und säurefrei

- Kork-Linoleum
- 1 cm Glattstrich
- Bims-Estrich
- Rundeisen-  
Armierung } 3 1/2 cm
- Dachpappenlage
- 2 1/2 cm Korkschröt
- Elekt. Rohrleitung
- Betondecke



Patentierter „ISOLAPHON“-Unterlagsboden



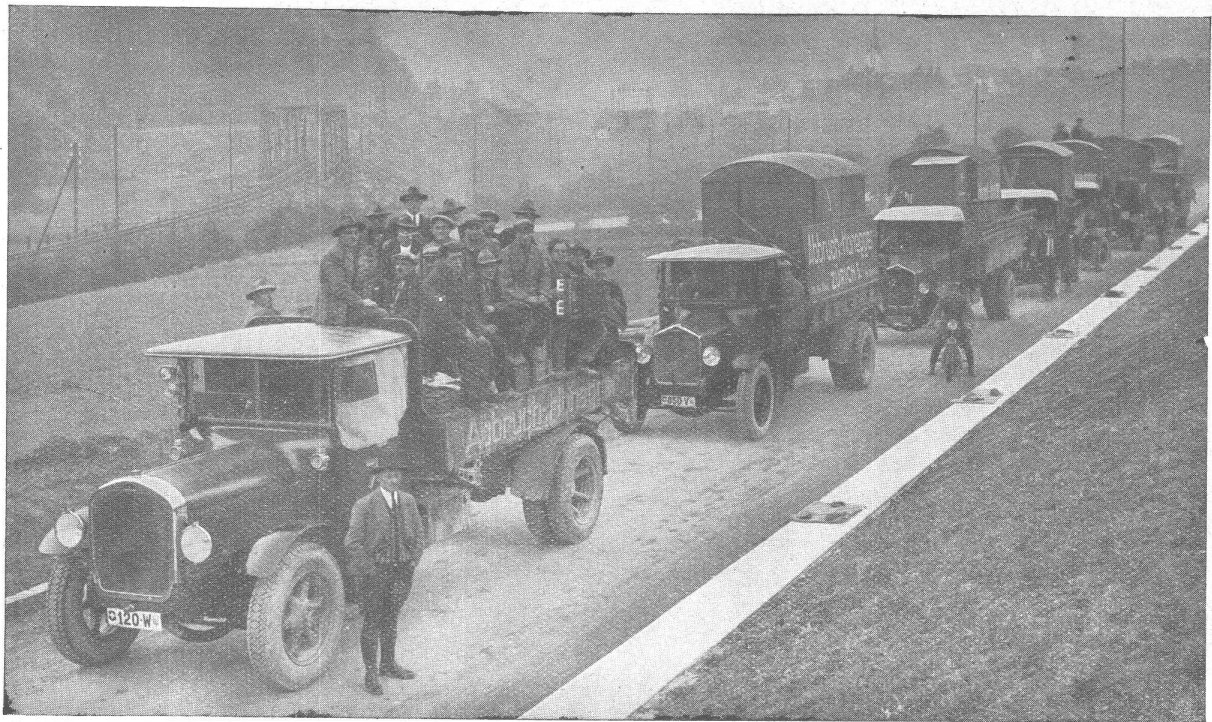
«ISOLAPHONE»-sous plancher  
isolant thermique et  
acoustique

Diese Zeichnungen dürfen ohne meine Einwilligung weder kopiert, ver-  
vielfältigt, weitergegeben, noch zur Selbstaussführung benützt werden.

Art. 8 des B. G. vom 23. April 1883.

Ces dessins ne doivent être ni copiés, ni reproduits, ni communiqués  
à des tiers, ni utilisés pour l'exécution, sans mon consentement.

Art. 8 de la Loi Féd. du 23 Avril 1883.

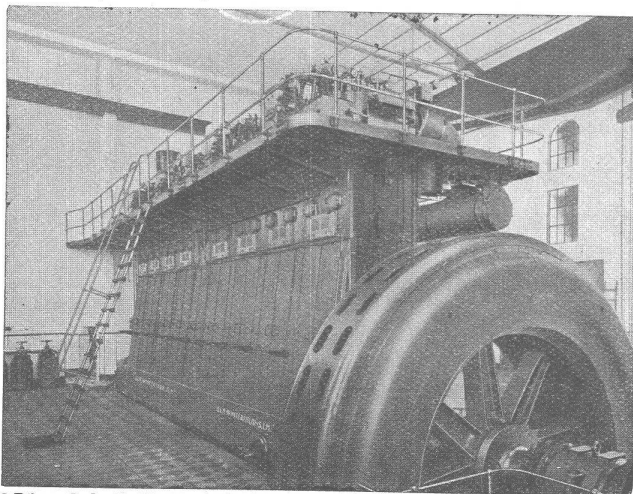


Sieben BERNA Kipper der aus zwölf BERNA bestehenden Kolonne für Abbrucharbeiten.

## Motorwagenfabrik Berna A.-G.

OLTEN (Schweiz)

### „S. L. M.-WINTERTHUR“ DIESELMOTOREN



3000 PSe „S. L. M.-Winterthur“-Dieselmotor mit Büchi-Abgasturbinaufladung

für ortsfeste  
Kraft-Anlagen, Schiffe und Lokomotiven,  
mit luftloser und Luftspritzung  
des Brennstoffes.

Besonders geeignet als Spitzen-  
und Reservekraftmaschinen in  
Elektrizitätswerken.

*Einheiten von 15 bis 4500 PSe Leistung.*

*Geringe Anlagekosten.  
Sofortige Betriebsbereitschaft.*

## Schweizerische Lokomotiv- und Maschinenfabrik WINTERTHUR