

Zeitschrift: Schweizerische Bauzeitung
Band: 97/98 (1931)
Heft: 21

Werbung

Nutzungsbedingungen

Die ETH-Bibliothek ist die Anbieterin der digitalisierten Zeitschriften. Sie besitzt keine Urheberrechte an den Zeitschriften und ist nicht verantwortlich für deren Inhalte. Die Rechte liegen in der Regel bei den Herausgebern beziehungsweise den externen Rechteinhabern. [Siehe Rechtliche Hinweise.](#)

Conditions d'utilisation

L'ETH Library est le fournisseur des revues numérisées. Elle ne détient aucun droit d'auteur sur les revues et n'est pas responsable de leur contenu. En règle générale, les droits sont détenus par les éditeurs ou les détenteurs de droits externes. [Voir Informations légales.](#)

Terms of use

The ETH Library is the provider of the digitised journals. It does not own any copyrights to the journals and is not responsible for their content. The rights usually lie with the publishers or the external rights holders. [See Legal notice.](#)

Download PDF: 15.10.2024

ETH-Bibliothek Zürich, E-Periodica, <https://www.e-periodica.ch>

SCHWEIZERISCHE BAUZEITUNG

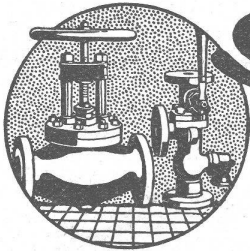
WOCHENSCHRIFT FÜR ARCHITEKTUR / INGENIEURWESEN / MASCHINENTECHNIK
REVUE POLYTECHNIQUE SUISSE

ORGAN DES SCHWEIZERISCHEN INGENIEUR- UND ARCHITEKTEN-VEREINS
UND DER GESELLSCHAFT EHEMAL. STUDIERENDER DER EIDG. TECHN. HOCHSCHULE
GEGRÜNDET 1883 VON ING. A. WALDNER / HERAUSGEGEBEN VON ING. C. JEGHER

Vereins-Mitglieder, beim Verlag: Schweiz 32 Fr.,
Ausland 40 Fr. jährl.; Nicht-Mitglieder: Schweiz
40 Fr., Ausland 50 Fr., bei der Post abonniert
40 Fr. / Einzel-Nummern 1 Fr. zuzüglich Porto

VERLAG CARL JEGHER, ZÜRICH
Dianastrasse 5 / Postcheck VIII 6110
Telephon: 34.507 ■ In Kommission
bei Rascher & Cie., Zürich u. Leipzig

Inserate durch die Aktiengesellschaft der Unter-
nehmungen RUDOLF MOSSE, Zürich. Die
vierspaltene Colonelzeile 50 Cts., Titelseite
80 Cts., ausländ. Anzeigen 60 Cts., Titelseite 1 Fr.



SULZER

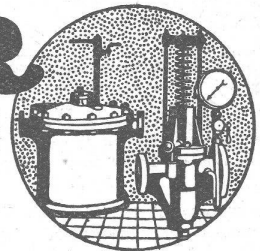
ARMATUREN und ROHRLEITUNGSTEILE

für

Dampf, Wasser, Säuren, Luft etc.

Ausführliche Kataloge auf Verlangen

GEBRÜDER SULZER, AKTIENGESELLSCHAFT, WINTERTHUR



EISENBETONBAU

Industrieanlagen

P. ZIGERLI

Ingenieurbureau - ZÜRICH
Bahnhofstrasse 67 - Tel. 52.984
Internationale Ausstellung Barcelona 1929
GOLDENE MEDAILLE

Mit dem

Metallspritz-Verfahren

S können Überzüge aus
jedem beliebigen Metall
auf Cement, Holz, Papier, Glas,
Eisen etc. etc. hergestellt werden.

Schoop-Verzinkung = 20 Jahre unbedingter Rostschutz.

M. U. Schoop.

Werke für Metallisierung
Zürich 5



Wasserbeständigkeit

Besteht bei Ihren Maschinen die Gefahr, dass Wasser in die Schmierstellen eindringt? Sind sie der Witterung ausgesetzt, oder kommen die Schmierstellen zeitweise oder ständig mit Wasser in Berührung? Dann brauchen Sie unbedingt ein Fett das gut abdichtet, das vom Wasser weder aufgelöst noch abgespült wird und das sich nicht mit Wasser emulgiert.]

Dauerschmierextrakt ASEOL ist dieses Fett. Es liegt in Ihrem Interesse, sich durch einen Versuch von seiner Eignung zu überzeugen.

ADOLF SCHMIDS ERBEN
Aktiengesellschaft, BERN

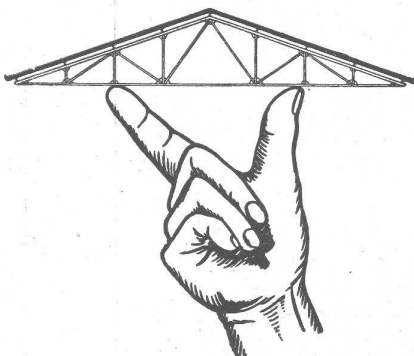
Telephon Bollwerk 78.44



„Nach Niederlegen der Gebäude soll Bitumitekt noch einmal für andere Bauten verwendet werden, obwohl das Material bereits vor 10 Jahren verlegt wurde.“ So schrieb mir vor einiger Zeit ein Kunde. Ist das nicht ein klarer Beweis für die besondere Güte von **Bitumitekt**? Diese Dauerpappe müssen Sie kennen lernen. Sie bekommen Muster von Bitumitekt und das Heft „Das Pappdach in zehn Ausführungen“ kostenlos.

Frick-Glass
Altstetten-Zürich

Spezialhaus für Bedachungs- und Isoliermaterial



Leichtplatten-Dächer aus armiertem Bimsbeton

Hohe Isolierfähigkeit
Äusserst niederes Eigengewicht
Tropfsicherheit, Feuersicherheit
Schnelle Montage

AG für Bimsbeton-Industrie Zürich

Verlangen Sie Prospekte,
Offerte und Referenzen

Universitätsstrasse 69

Telephon 44.106

Die Beton-Strasse ist gleitsicher und nachts hell. Sie nimmt den Druck der schweren Camions in ihrer ganzen Breite auf und reduziert die Vibration der anliegenden Häuser auf ein Minimum.

BETON-STRASSEN A.G., WILDEGG.
TELEPHON 42.75



Exide-Ironclad-Long-Life-Battery
für elektrische Strassen- und Schienenfahrzeuge

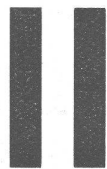
Unempfindlich gegen Erschütterungen und starke Arbeitsbeanspruchungen
Günstige Spannungsverhältnisse - Lange Lebensdauer

Prospekte und schweiz. Referenzen durch:
RAUCH & CO A.-G. MEILEN

CRON- TIEFBAU

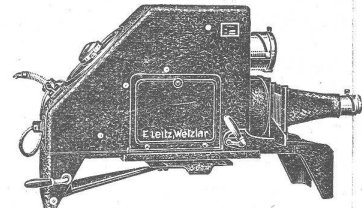
INGENIEUR S. I. A.

**BASEL
BINNINGEN**



**BRUNNENBAU
WASSER-
VERSORGUNG
GRUNDWASSER-
ABSENKUNG
SONDIERUNG**

LEITZ EPIDIASKOPE



zur Veranschaulichung u. Belebung Ihrer Vorträge im Vereinsleben, bei Besprechungen von Zeichnungen, Entwürfen etc.

Leitz Epidiaskope sind auf Grund jahrelanger Erfahrungen hergestellt und stehen in Bezug auf

**Bildqualität
Helligkeit
mechanische Ausführung**

an führender Stelle.

Fordern Sie kostenlos Druckschriften

ERNST LEITZ, WETZLAR

Vertreter in der Schweiz: **BASEL:** H. Strübli & Co., Gerbergasse 25
BERN: E. F. Büchl Söhne, Spitalgasse 18
GENÈVE: Marcel Wiegardt, 10, Grand Quai
LAUSANNE: Margot & Jeannot, 2, Pré-du-Marché
ZÜRICH: W. Koch, Obere Bahnhofstrasse 11

ANMEN

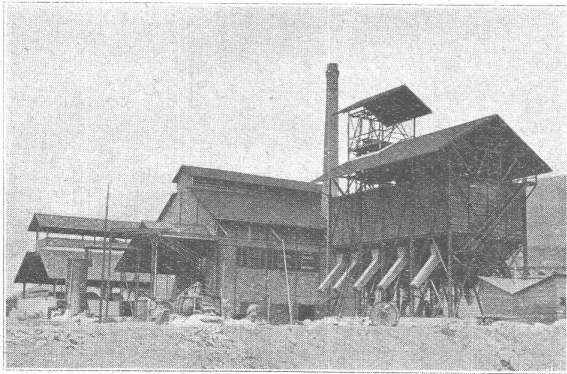
Glasdach
kittlos, mit Bleibanden

Ausführung auf Holz,
Eisen und Beton
Einfache Montage
Umdecken gekitteter
Glasdächer

Jakob Scherrer, Zürich
Bleirohr- u. Bleiprofilfabrik
Bureau: Bleicherweg 26, Teleph. 52.571

ATELIERS DE CONSTRUCTIONS MÉCANIQUES DE VEVEY S. A.

Telegramm-Adresse : FONDERIE VEVEY. - Telephon No. 69



Neues Gaswerk Sitten.

Wasserturbinen aller Systeme
Eisen-Hoch- und Brückenbau
Hebezeuge und Transportanlagen
Kesselschmiede
Behälter - Rohrleitungen
Eisen- und Bronze-Giesserei
Weichen, etc. für Geleise-Anlagen

Guss-Asphalt- Arbeiten

für Hoch- und Tiefbau

erstellen mit aller Garantie für kunstgerechte und dem jeweiligen Zwecke angepasster Ausführung

A. SCHMID's ERBEN, ZÜRICH
Asphaltgeschäft Gegr. 1865 Telephon: 32.108

Joh. Müller Centralheizungen als Spezialität
RÜTI (ZCH) TEL. 30 • ZÜRICH 1, BELLEVUE, TEL. HOTTINGEN 324 • CHUR, TEL. 160

KAEGI & EGLI
Elektrotechn. Werkstätten
ZÜRICH u. SEEBACH

ELEKTROMOTOREN
miet- und kaufweise prompt ab Lager

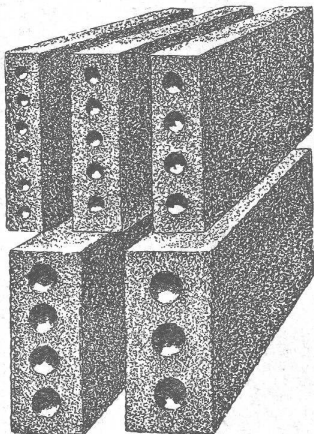
TELEPHONE: Bureaux: 51.606
Werkstätten: 48.910
Telegramme: Eglikaegi

GUSS-BAUSTEIN-FABRIK ZÜRICH A.-G. ZÜRICH

Bureau: Zürich, Fraumünsterstr. 14
Telephon 38.087

Fabriken: Altstetten, Güterstr., Tel.: 55.022
Badenerstr., Tel.: 55.415

Erste Spezialfabrik für **SCHLACKEN-** und **BIMS-PRODUKTE**



Längsgelochte Schlacken- und Bimssteine

4, 5, 6, 8, 10, 12 und 15 cm stark

Dübelsteine

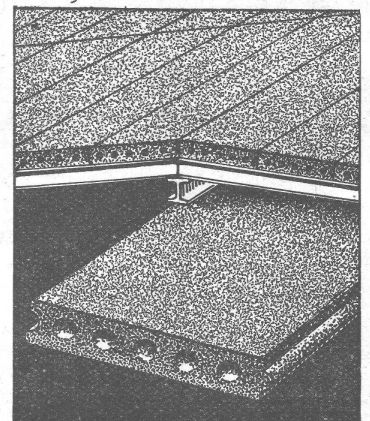
für Fusslambris u. Türleibungen

Bimsbeton-Dielen

für Leichtplattendächer
2,50x0,50x0,10 od. nach besonderen Angaben

Bimskies-Verkauf

ab Lager und franko Baustelle



Besondere Bekanntmachung für schweizerische Fabrikanten

Falls Sie daran interessiert sind, Ihre Fabrikate in Grossbritannien herstellen zu lassen, ist eine bekannte britische Firma (eine Schwestergesellschaft der Imperial Chemical Industries, Ltd., London), welche umfassende und moderne Anlagen besitzt und sich mit der Massenfabrikation von Vergasern u. sonstigen Motorzubehörteilen befasst, bereit, Angebote für die Herstellung von Präzisions-Maschinenteilen oder kompletten Assembleen jeder Art aus Stahl oder nicht eisenhaltigen Metallen zu unterbreiten. Anfragen sind zu richten an

AMAL LIMITED

Holford Works, Perry Barr, Birmingham, England.

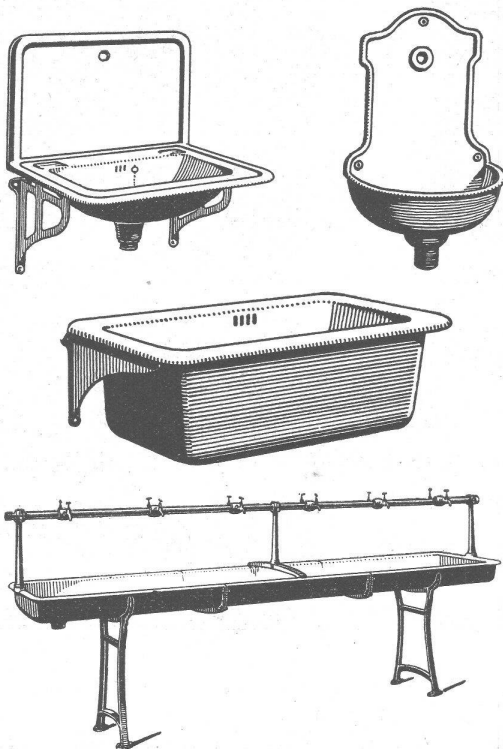
GESELLSCHAFT DER LYONER ROLLSCHE EISENWERKE

CLUS

EISENWERK CLUS IN KLUS (KT. SOLOTHURN)

SANITÄRE ARTIKEL

aus Gusseisen, porzellan-emailliert



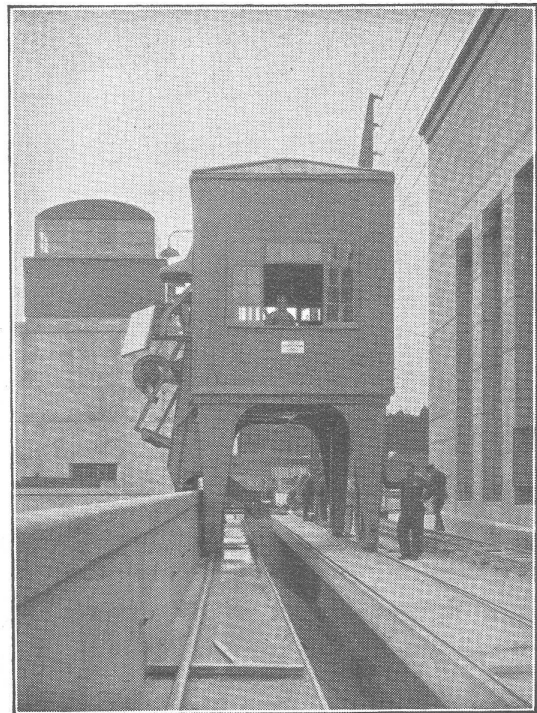
**Washbecken, Spülbecken, Ausgussbecken
Waschtische, Wandbrunnen, Waschröge
Reihenwaschanlagen, Konsolen, u. s. w.**

Katalog Nr. 213 auf Verlangen



Die Schubladen der „Bigla“-Stahlmöbel gleiten auf unverwundlichen, patentierten Kugellagerführungen spielend leicht und ohne Lärm, selbst bei schwerer Belastung. Sie können glatt und ohne jeden Anschlag herausgezogen werden. Für tadellose Ausführung wird jede Garantie übernommen.

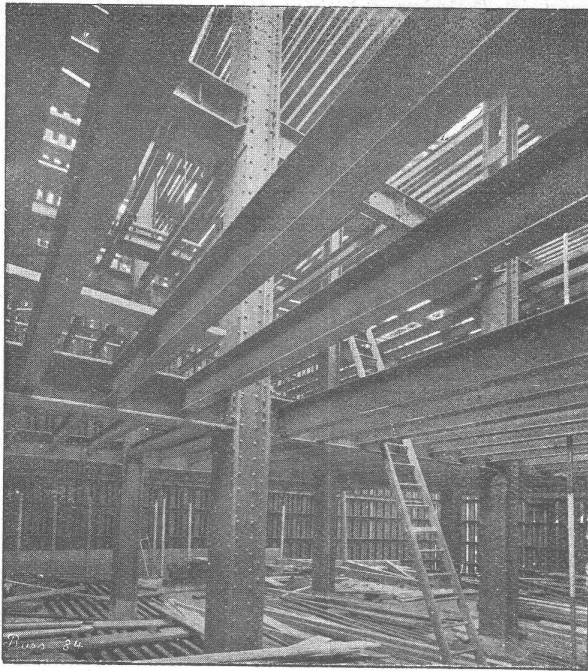
Bigler, Spichtig & Cie, A-G, Biglen-Bern



Das Grosskraftwerk Ryburg - Schwörstadt mit 4 Kaplan-turbinen à 250 m²/s mittlerem Wasserverbrauch erhält die wirtschaftlich vorteilhafteste Rechenreinigungsmaschine höchster Leistungsfähigkeit der In- und Aus-landspatente **MASCHINENFABRIK** Gegründet 1850

JONNERET FILS AINÉ, GENÈVE

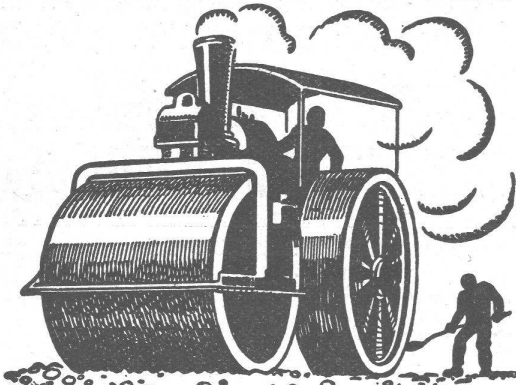
Beste Lösung aller vorkommenden Aufgaben für Rechenreinigung in Hoch- und Niederdruckwerken.
Kostenlose Beratung und Ausarbeitung von Projekten.



Tresorkonstruktion eines Bankgebäudes

STAHL- HOCHBAU

BUSS & C^o BASEL

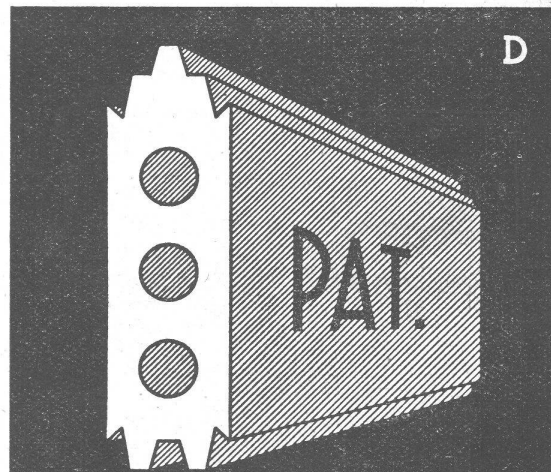


Schweizerische Stuga Strassenbau - Unternehmung A.-G.

AARAU IGELWEID 22 TEL. 15.83	ALPNACH BAHNHOFPLATZ TEL. 7	BASEL MARKTHALLE TEL. SAFRAN 23.90	BERN LAUPENSTR. 8 TEL. BOLLWERK 34.33
BIEL NEUENGASSE 6 TEL. 20.77	CHUR U.BAHNHOFSTR.230 TEL. 1.47 (-31)	FRAUENFELD SÄGESTR. TEL. 7.11	ZÜRICH STEINWIESSTR. 40 TEL. 24.381
LAUSANNE RUE D'ETRAZ 20 TEL. 22.028	LUGANO CORSO PESTALOZZI 5 TEL. 11.53	LUZERN BUNDESSTR. 15 TEL. 43.23	NEUCHÂTEL RUE ST-HONORÉ 7 TEL. 9.98
OLTEN RÖMERSTR. 14 TEL. 7.88	SCHWYZ TEL. 1.22	SITTEN RUE DU MIDI TEL. 4.61	SOLOTHURN ZUCHWILSTR. TEL. 9.58
ST. GALLEN		FREIBURG	

Topeka-Beläge

GIPS-UNION



ZWISCHENWANDPLATTEN

A.G. ZÜRICH

ZÜRICH

Dreikönigstr. 53
Telephon 38.192

BERN

Werdtweg 5
Tel.: Christ. 19.70

Tiefbohr- u. Baugesellschaft A.-G.

Sondierungen - Tiefbohrungen - Grundwasserfassungen mit Filterbrunnen
Pumpwerke - Automatische Heberleitungen - Seeleitungen - Taucher-
arbeiten - Bohr-Pressbetonpfähle - Grundwasserabsenkung für Fundationen

Klärung u. Reinigung von Wasser u. Abwasser

SPEZIALITÄT: Schnellfilter System Peter

PROJEKTE

Ueber 250 Anlagen ausgeführt

AUSFÜHRUNGEN



Trockenanlagen

für Holz, Leder, Papier, Wolle, Garne, Stoffe, Teigwaren, Photoplatten, etc., erstellt die

Ventilator A.-G., Stäfa-Zürich

Ueber 10,000 lufttechnische Anlagen geliefert — Prospekte auf Wunsch

Die Wahl

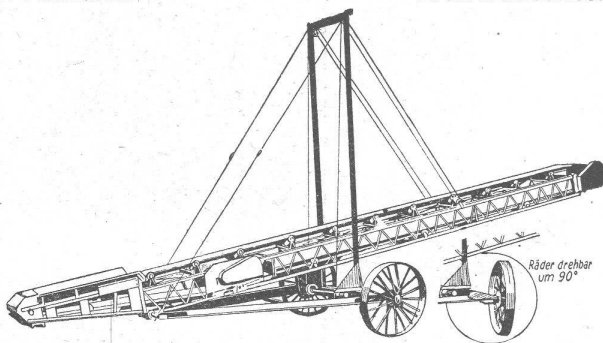
des Transportbandes bedingt fachmännische Kenntnisse

Lassen Sie sich durch uns beraten und den Beweis erbringen, dass das „Barber Greene“ Transportband allen Anforderungen entspricht.

Qualitätsmaschine

Praktisch

Betriebssicher

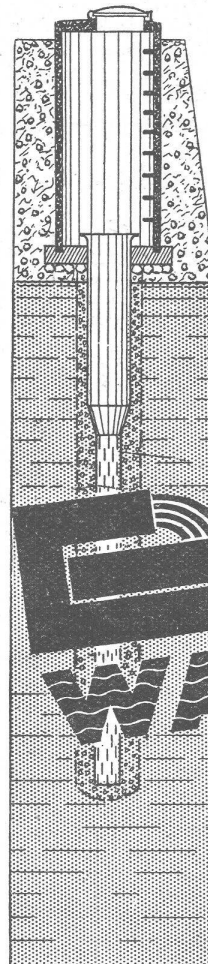


„Barber Greene“ Transportband

Gebaut in Europa nach amerikanischen Lizenzen, gestützt auf 15 jährige Erfahrung. Prima Schweizerreferenzen über diverse sich im Betrieb befindliche Maschinen.

Verlangen Sie Prospekte und Offerte

Allied Machinery Company
 Baummaschinen **ALMACOA** Giessereimaschinen
 Werkzeugmaschinen Jahrsache Aussenbordmotoren
 Löwenstrasse 14 Zürich Telephon 51.157



Kennen Sie den Schlitzbrücken-Filter?

Gegenüber dem beim Bau von Grundwasser-Brunnen bisher üblichen Filterrohr mit einfacher Längslochung hat er den Vorteil der um die Hälfte verkleinerten Schlitzbreite bei gleichgroßer Eintrittsfläche. Ein Verstopfen der Schlitzlöcher ist ausgeschlossen.

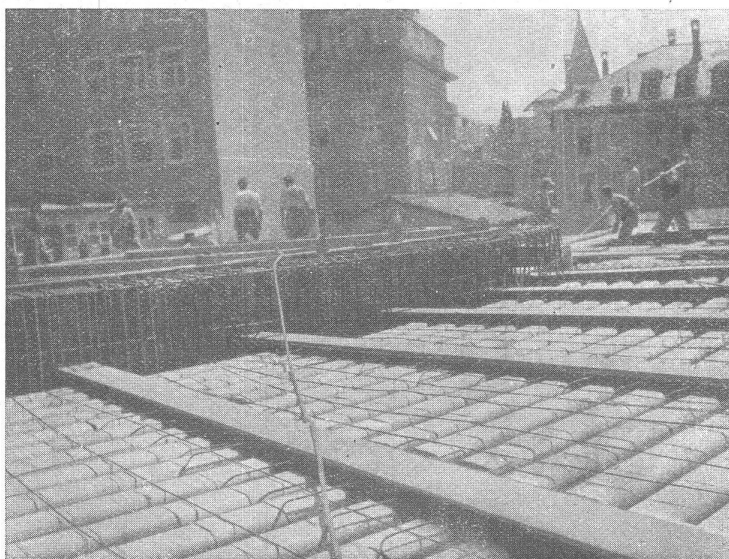
Der Filterkies kann feiner, die Stärke des Filtermantels geringer und der Bohrdurchmesser des Brunnens kleiner gewählt werden.

Resultat. Kleinere Baukosten
 Größere Wassergiebigkeit

A.G. Adolf Guggenbühl, Ingenieur, Zürich
WASSER

Verlangen Sie unverbindlich Filtermuster und Offerten! Die Projektierung und Ausführung von Grundwasser-Pumpwerken ist unser Spezialgebiet.....

Bahnhofstrasse 90, Zürich. Tel.: 53.838



Neubau der SUVA Bern

Salpeterfreie

Deckensteine

von

Oberburg

Vertriebsstelle:

A. Wahlen & Cie.

Bern

Baumaterialien

Telephon: Bollwerk 30.38

Schlacken und Lösche für Auffüllungen,

Betonierungen, Plattenfabrikation, Sportplatz-Anlagen etc.

Uebernahme von Schrägbodenauffüllungen

M. AMANN, ZÜRICH

Röschibachstrasse 2

Telephon 63.034

SILIN-MINERALFARBEN

WETTERFESTES UND LICHTECHTES MATERIAL FÜR FARBIGE FASSADEN

Neue Farbkarte, Preisliste etc. durch das Generaldepot f. d. Schweiz

E. KELLER & CO., Johannessgasse 6,
ZÜRICH 5

TELEPHON 33.442

Betonbalken - Fabrik Oberrieden

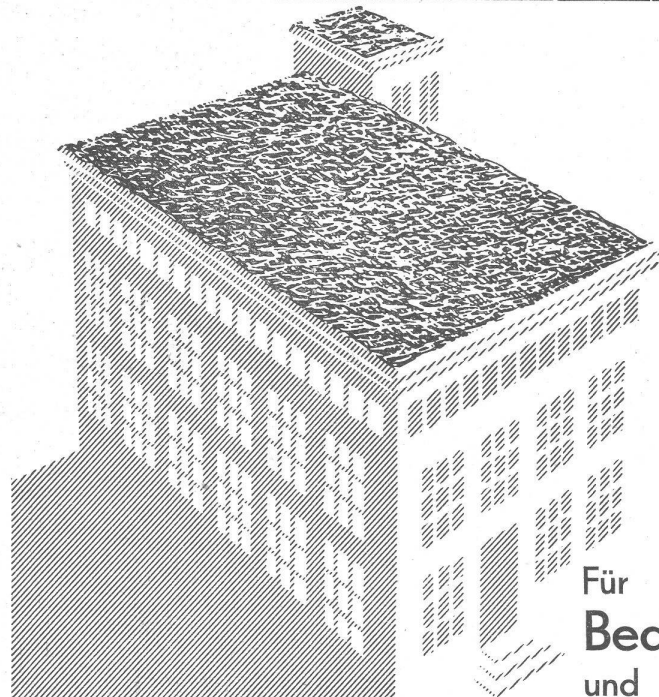
KARL OTTIKER

Bureau Zürich Hofwiesenstr. 37, Telephon 22.779
Fabrik in Oberrieden, Tel.: Horgen 185, Luzern, Tel. 3434



Steg-Hohlkörper-Decke

ohne Einschalung, System Ottiker Patent 113602, D. R. P. Gut isolierende, schallsichere Deckenkonstruktion. Schnelles einfaches Verlegen.



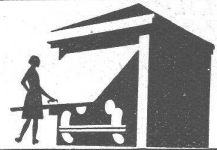
Für
Bedachung
und
Isolierung

Durotect

teerfreie Dauer-Dachpappe
wetterbeständig vielfach
erprobt, grösste Garantien.

MEYNADIER

MEYNADIER & CIE · A-G · ZÜRICH
HANDELSHOF, URANIASTR. 35, TELEPHON 58.020
Fabrik in Altstetten-Zürich.



PATENT-HARTMANN-TORE

Das erste und beliebteste mechanische Garagetor. Ueber 2000 Stück in Funktion. Ganz erstklassige Referenzen. Verlangen Sie zu Ihrer Garage absolut ein

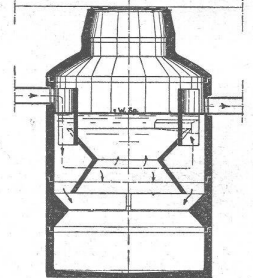
HARTMANN-TOR.

Illustrierter Prospekt T. No. 8 gratis d. die Alleinfabrikanten

HARTMANN & CO., BIEL.

PATENTIERTE
ERWIRKT **H. KIRCHHOFER**
ZÜRICH LOEWENSTR. 51

Moderne Hausklärgrube



Städtische u. Industrielle
Größkläranlagen

OMS-Kläranlagen A.-G.
Zürich-Goldbach, Seestr 15



GASERZEUGUNGSÖFEN - INDUSTRIEÖFEN
FEUERUNGEN FÜR ALLE ZWECKE U. BRENNSTOFFE
ABWÄRME-VERWERTUNGS-ANLAGEN
HOCHKAMINE - DAMPFKESSEL-EINMAUERUNGEN

**OFENBAU & FEUERUNGS-
TECHNIK A.G. ZÜRICH**

BUREAU:
GOTTFR. KELLERSTR. 5
TEL. 28332

Deckenkonstruktion

Laupersteine



Garantiert salpeterfrei!

Verkaufsbureau:
BAUMATERIAL A.G.
BIEL
Centralstrasse 89a Tel. 1082 & 1062

PRO
PRA



Deckenlampe
3.315

Messing mit Opalglas, Durchmesser 20 cm, Fr. 21.—
Messing mit Opalglas, Durchmesser 25 cm, Fr. 25.50
Messing mit Opalglas, Durchmesser 30 cm, Fr. 30.—
Messing mit Opalglas, Durchmesser 35 cm, Fr. 45.—
Messing mit Opalglas, Durchmesser 45 cm, Fr. 67.50
Spezialgläser nach Wunsch

B.A.G. Turgi.

Verkaufs- und Muster-Lager Kaspar - Escher - Haus,
Zürich Stampfenbachstrasse 15

BAU-U. ISOLIERPLATTEN

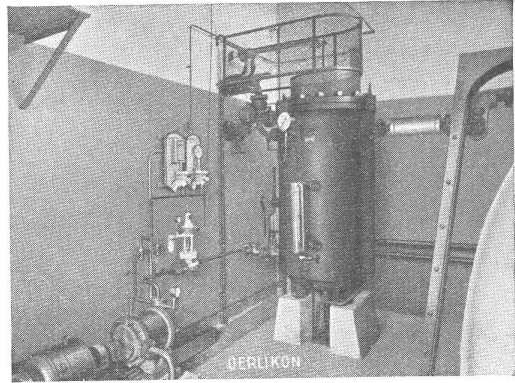
Standard HT.C. RINNE

*Vorzügliches Baumaterial, Chlor- und säurefrei
Isolierend gegen Kälte, Wärme und Schall.*

BAU-U. ISOLIERPLATTENFABRIK & STÄFA

Elektroden-Kessel

für Dampf und Warmwasser



Elektr. Linearheizung

in Garagen und Treibhäusern



MASCHINENFABRIK OERLIKON

HOCH- UND TIEFBAU A.-G. AARAU-ZÜRICH

vormals M. Zschokke A.-G.

Gegr. 1869

Ausführung sämtlicher Hoch- und Tiefbauten



Umbau der S. B. B. Reussbrücke Mellingen. — Ausführung der Ummantelung der Pfeiler in Eisenbeton.

STOLLENBAU

Strassenbau, Kanalisationen
Unterführungen

WASSERBAU

Brücken, Rammarbeiten
Korrekturen

EISENBETONBAU

Silos, Reservoirs
Industriebau

HOCHBAU

Dampfsägewerke, Zimmerei
Mech. Schreinerei
Mech. Glaserei