

**Zeitschrift:** Schweizerische Bauzeitung  
**Band:** 97/98 (1931)  
**Heft:** 22

## Werbung

### Nutzungsbedingungen

Die ETH-Bibliothek ist die Anbieterin der digitalisierten Zeitschriften. Sie besitzt keine Urheberrechte an den Zeitschriften und ist nicht verantwortlich für deren Inhalte. Die Rechte liegen in der Regel bei den Herausgebern beziehungsweise den externen Rechteinhabern. [Siehe Rechtliche Hinweise.](#)

### Conditions d'utilisation

L'ETH Library est le fournisseur des revues numérisées. Elle ne détient aucun droit d'auteur sur les revues et n'est pas responsable de leur contenu. En règle générale, les droits sont détenus par les éditeurs ou les détenteurs de droits externes. [Voir Informations légales.](#)

### Terms of use

The ETH Library is the provider of the digitised journals. It does not own any copyrights to the journals and is not responsible for their content. The rights usually lie with the publishers or the external rights holders. [See Legal notice.](#)

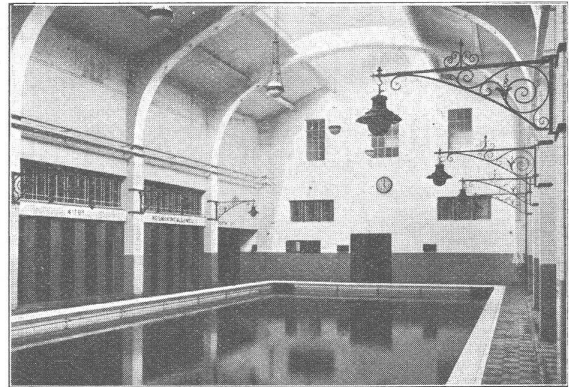
**Download PDF:** 15.10.2024

**ETH-Bibliothek Zürich, E-Periodica, <https://www.e-periodica.ch>**



# Abdichtungen

*in England*



**Kasp. Winkler & Co., Altstetten-Zürich**  
Chemisch-Bautechnische Fabrikate

**Schwimmbad Bermondsey, London.**

Die äusseren Betonflächen des stark wasserdurchlässigen Schwimmbassins wurden mit schnellbindender und normalbindender Sika gedichtet ohne vorgängige Entleerung des Bassins.



**LASTWAGEN  
OMNIBUSSE  
CARS-ALPINS  
IN UNÜBERTROFFENER  
KONSTRUKTION**

EIN BESUCH IN UNSEREN WERKEN IN ARBON WIRD SIE ÜBERZEUGEN

# SAURER

**ARBON**

**BASEL**

**MORGES**

**ZÜRICH**

VERLANGEN SIE DIE BROSCHÜRE: „DER NEUE SAURER-FAHRZEUG-DIESELMOTOR“

**Brown  
Boveri**



# Kühlanlagen u. Kühlschränke

mit Original A-S Kühlautomat

arbeiten seit mehr als 20 Jahren ohne jede Störung, ohne Reparatur, ohne Nachfüllung und ohne Unterhalt! Als zuverlässigste Maschine der Gegenwart von Gewerbe, Industrie und Wissenschaft bevorzugt!

*Verlangen Sie bitte, vollständig unverbindlich für Sie, kostenlose Mitarbeit an der Projektierung von Kühlanlagen durch die Vertriebsstelle:*

**Audiffren Singrün Kältemaschinen A. G., Basel 4**

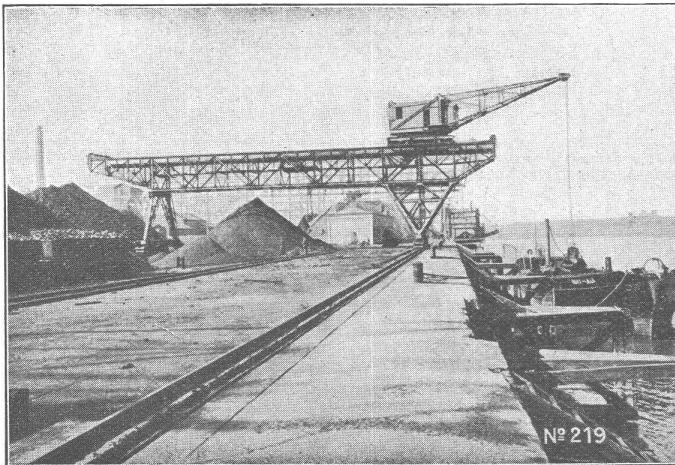
## Gesellschaft der L. von Roll'schen Eisenwerke, Gerlafingen

Gegründet 1823

Werk „**Giesserei Bern**“ in Bern

Gegründet 1823

Konstruktionswerkstätten,  
Eisengiesserei



Verladeanlage im Hafen von Bilbao.

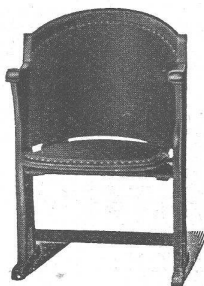
## Hebezeuge

Eisenbahnmaterial  
Schützenanlagen und  
Wehreinrichtungen  
Zahnradbahnmaterial  
Standseilbahnen  
Kabelbaggeranlagen  
Allgem. Maschinenbau



Telegramme: Giesserei Bern  
Telephon: Bollwerk 50.66

# A.-G. Möbelfabrik Horgen-Glarus



**Spezialfabrik**

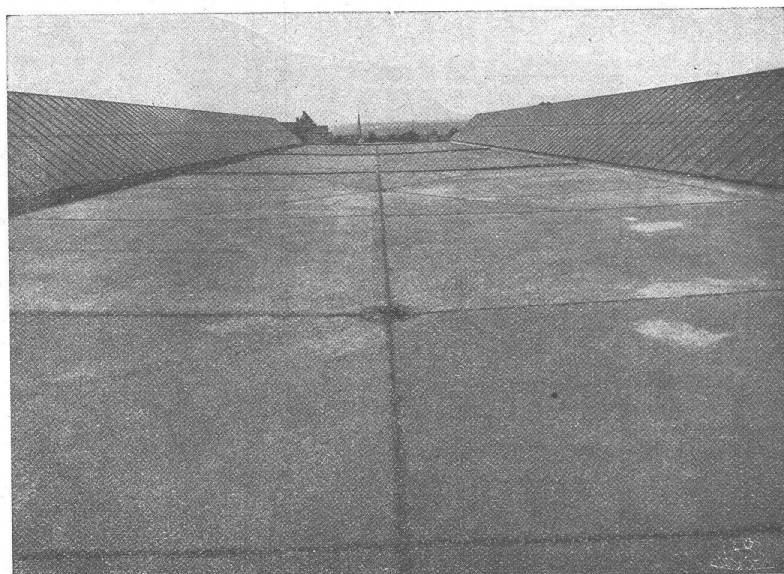
für  
Bestuhlungen aller Art  
für Cafés, Restaurants,  
Speisesäle, Theater etc.

**in Horgen**

Altbewährtes  
preiswürdiges  
Schweizerfabrikat

# Asphalt-Emulsion A.-G., Zürich

## Unternehmung für Asphaltarbeiten



**Tramdepot Irohelstrasse, Zürich.**

Bauleitung: Städtische Strassenbahn, Zürich.  
Unternehmung: Th. Bertschinger, A.-G., Zürich.

Bedachung mit „MAMMUT“, 3500 m<sup>2</sup>, ausgeführt durch die

**Asphalt-Emulsion A.-G.**

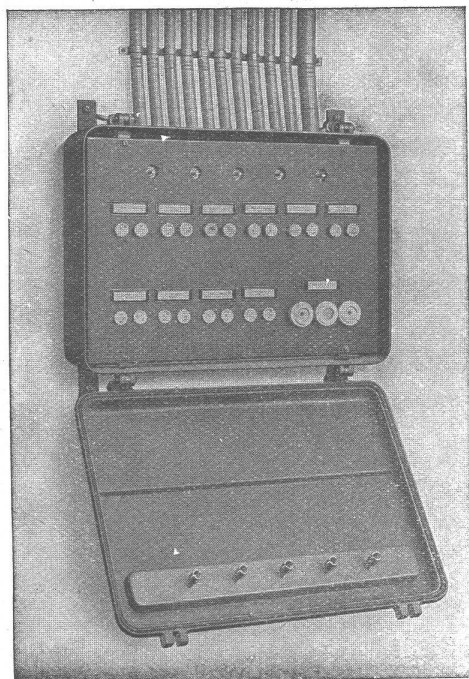
**Nüscherstrasse 30**

Telephon: 39.505

Wasserdichte Asphaltbeläge, Isolieranstriche, Mörtelzusätze.

Fundamentisolierungen gegen Feuchtigkeit und Grundwasser  
Terrassen und Dachbeläge  
Säurefeste Asphaltbeläge  
Brückenisolierungen

**SPEZIALITÄT:**  
**„MAMMUT“-Beläge**



**Lichtinstallationskasten**

## **CARL MAIER & CIE. SCHAFFHAUSEN**

**Fabrik elektrischer Apparate u. Schaltanlagen**

**Gusseiserngekapselte Verteilanlagen**

**Eiserngekapselte Licht-  
installationskasten für  
Beleuchtungsanlagen**

**Schaltkasten für Motore  
und Heizungen**

**Hochspannungs-Apparate**

**Elektrische Kirchenglockenantriebe**



# „EWEKA“-Radiatoren

1-, 2-, 4- und 6-Säuler sind in allen Bauhöhen

sofort ab Lager Zürich lieferbar

General-Vertretung: **H. Hollenweger & Cie.** Oberrieden-Zürich.



## Marmor

Arbeiten aller Art für Bau u. Installationszwecke in fachgemässer Ausführung:

Ostschweiz. Marmor- u. Granitwerk Wüthrich & Cie., Rheineck  
Gegr. 1876

**PATENTE**  
ERWIRKT **H. KIRCHHOFER**  
ZÜRICH LOEWENSTR. 51

## GELOCHTE

**FR. MOMMENDEY & SOHN**

RAPPERSWIL, KANT. ST. GALLEN

Fabrik für Blecharbeiten und Stanzartikel

## BLECHHE



Elastische Gummistoff-Gewebe-Kupplungen für jedes Drehmoment

**J.J. Derendinger**

Tel. 56250 • ZÜRICH • Gessnerallee 52  
direkt beim Hauptbahnhof

## Jos. Beng Cementwaren-Fabrik Emmenbrücke-Luzern

**Autom. Benzinabscheider, 'PERFECT' No. 3**  
Mehrfach patentiert im In- und Ausland. Geprüft und genehmigt von der Eidgen. Materialprüfungsanstalt an der E. T. H. Zürich. Hauptsächlich konstruiert für Grossgaragen. Absolute und garantierte Sicherheit für 100% Ausscheidung von Benzin. Grösstes Fassungsvermögen der bisher existierenden Grossbenzinabscheider. Bestes System der Gegenwart.

**Biologische Kläranlagen, 'PERFECT'.**  
Patent in allen Industriestaaten. Von obersten Behörden geprüft und genehmigt. Ausführung in allen Grössen für: Spitäler, Sanatorien, Fabriken, Kasernen, Schulhäuser, Wohnkolonien etc. Garantiert beste Klärung.

**Klein-Benzinabscheider, 'PERFECT' No. 1**  
Patent angemeldet.  
Geprüft und genehmigt von der Eidgen. Materialprüfungsanstalt an der E. T. H. in Zürich. Hauptsächlich geeignet für Kleingaragen und Boxen. Garantiert für 100% Ausscheidung von Benzin. Ueberragt alle andern Klein-Benzinabscheider in Bezug auf Fassungsvermögen, Leistung und Ausscheidung. Bester Apparat auf dem Weltmarkt.

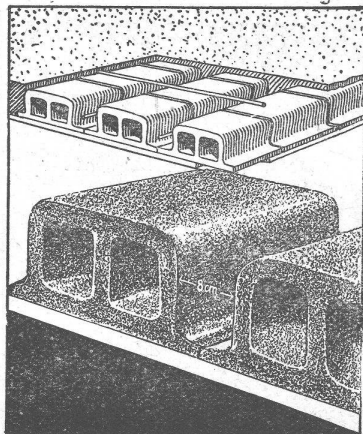
**Frischwasserkläranlagen, 'PERFECT' No. 2.**  
Eidgen. Patent angemeldet.  
Konstruiert nach dem neuen Frischwasserklärverfahren. Lieferung in jeder Dimension, für sämtliche Bauobjekte.

## GUSS-BAUSTEIN-FABRIK ZÜRICH A.-G. ZÜRICH

Bureau: Zürich, Fraumünsterstr. 14  
Telephon 38.087

Fabriken: Altstetten, Güterstr., Tel.: 55.022  
Badenerstr., Tel.: 55.415

Erste Spezialfabrik für **SCHLACKEN-** und **BIMS-PRODUKTE**



### Deckensteine „Phönix“

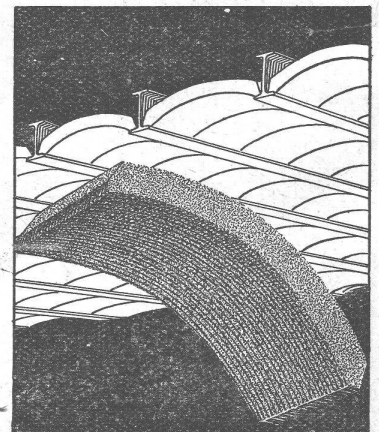
aus Schlacken- oder Bimsbeton

Hochisolierendes Material  
Garantiert salpeterfrei

### Herkules-Hourdis

aus armiertem Beton bieten durch ihre **hohe Tragfähigkeit, Billigkeit, raschen Einbau** und **sofortige Benutzungsmöglichkeit** der eingedeckten Räume, grosse Vorteile -

**Billigste Massivdecke**



# KUNSTSTEIN-MATERIALIEN

in über 400 Mischungen (Imitationen), alles durch langjährige Verwendung bewährte Produkte

**Terrazzo- u. Jurasit-Werk A.-G. Bärschwil**

## Prima Wagendecken

welche für die Bedachung einiger

## Feshütten

einmal gebraucht wurden, sind zu sehr günstigen Preisen abzugeben. Diese Decken sind

## Qualitätsware

wasserdicht und in jeder Grösse erhältlich.

Verlangen Sie Offerte von:

Zelt- und Deckenfabrikation **PICARD, BIEL.**

**Travers Natur-Asphalt**  
 Gussasphaltarbeiten für Terrassen, Dächer, Fabrikböden, Korridore, Trottoirs, Fundamentmauer-Abdeckungen, etc.  
**Sicherste Isolierung gegen Feuchtigkeit und Wasser**  
 Konzessionäre für die Schweiz:  
**E.R. Zetter & Co**  
 Solothurn gegr. 1843  
 Anerkannt bester Asphalt über 80 Jahre im Gebrauch.

**SILVO**



**Silvo-Platten**  
 sind imprägnierte, wasserabweisende Holzfaserstoff-Platten für Bau- und Möbel-Schreinerei  
 Alleinige Fabrikanten: **Eternit Niederurnen**



**Boiler** sind erstklassig  
 Bachmann & Klemmer  
 Maschinenfabrik  
 Zürich

**HYDRAULISCHE PRESSEN**  
 für GEWERBE u. INDUSTRIE in verschiedenen Ausführungen



**MRS**

Wir bauen ferner für alle Zwecke u. für Drucke bis 600 Atm. und mehr

**HYDR. STEUERVENTILE  
 HYDR. AKKUMULATOREN  
 HYDR. PRESSPUMPEN**

**Hotel Habis-Royal**  
 ZÜRICH BAHNHOFPLATZ

**Restaurant  
 Sitzungszimmer**

**TECHNISCHE PHOTOGRAPHIE**  
 SPEZIALITÄT:  
**ARCHITEKTUR-AUFNAHMEN**  
 ZEICHNUNGEN UND PLÄNE  
 KONSTRUKTIONEN, MASCHINEN, KATALOG-AUFNAHMEN  
**H. WOLF-BENDER**  
 ZÜRICH  
 KAPPELERGASSE 18

**Keim** sche  
**MINERALFARBEN**

wetterfest und lichtecht, seit 50 Jahren anerkannt bestes Material für farbige Fassaden. Man hüte sich vor Nachahmungen

**CHR. SCHMIDT SÖHNE**  
 Zürich 5 Hafnerstrasse 47

**Aktiengesellschaft der Eisen- und Stahlwerke vormals Georg Fischer, Schaffhausen (Schweiz)**

Abteilung Maschinenfabrik Rauschenbach

**HORGEN TELEPHON 38 HEINRICH BRÄNDLI ZÜRICH TELEPHON 33.887**

Asphalt-, Dachpappen- und Holzcement-Fabrik

**Asphalt-Beläge \* Asphalt-Isolierungen**





H. Heimann, Ing. / J. Ott  
 Kollektivgesellschaft  
 Zürich Toblerstrasse 20  
 Telefon 43.229  
 Konsultierendes Ingenieurbureau



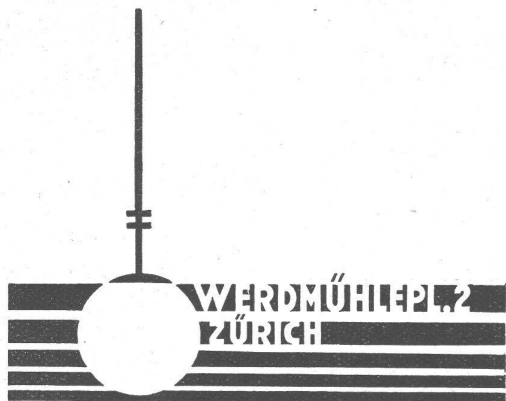
# Heizung, Lüftung, Feuerung

Expertisen / Permanente Kontrollen / 20 jährige Erfahrung

Erstklassige Referenzen von Behörden, Architekten, Genossenschaften, Banken, Industrie

**EMIL THOMA**

## BELEUCHTUNGSKÖRPER



Kunstgewerbliche Metallarbeiten

Die bekannte Marke



Präzisions-  
 Rollenketten  
 Zahnketten  
 Blockketten  
 Gallische Ketten  
 Transmissions-  
 Ketten  
 Spezialketten

## WIPPERMANN

Generalvertretung u. Fabriklager

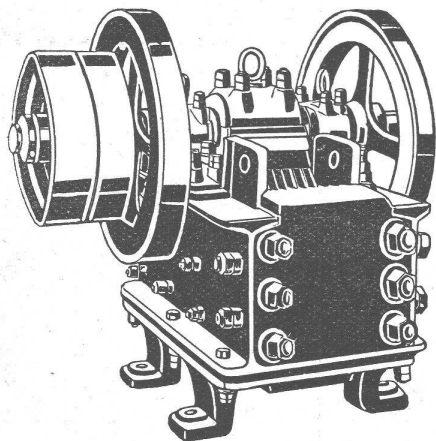
**Wilh. Plüss Scherr- Zürich**  
 str. 7

Grösste und älteste Spezialfabrik des Kontinents

## Bau-, Zerkleinerungs- und Aufbereitungs-Maschinen,

Betonbeförderungsanlagen mit Abmessapparaten und Mischmaschinen, sowie Einbringungsvorrichtung mit Band- und Gussbetonschüttrinnen. Stein- und Kieswaschanlagen mit Schnellsortiermaschinen, Schrapperanlagen für Sandgruben mit Schnellsortierer, mit Feinzerkleinerungsmaschinen für Feinschotter, Sand und Edelsplitt in jeder gewünschten Leistung, können prompt und preiswert geliefert werden.

**JBAG, Neustadt a. d. Haardt.**



## Wir empfehlen Ihnen für Ihren Betrieb:

- Stationäre und fahrbare **Steinbrecher**
- Scheibenbrecher** für Großleistungen
- Sand-Walzwerke** und **Hammermühlen**
- Waschmaschinen** für Kies und Sand
- Auflade-Maschinen** und **Bandtransporte**
- Rohölmotoren**, 5 PS bis 42 PS Leistung

## U. AMMANN, LANGENTHAL

**Maschinenfabrik AG**

## Glasdächer

## Dachoberlichter

in kifflosen Systemen „Kully“

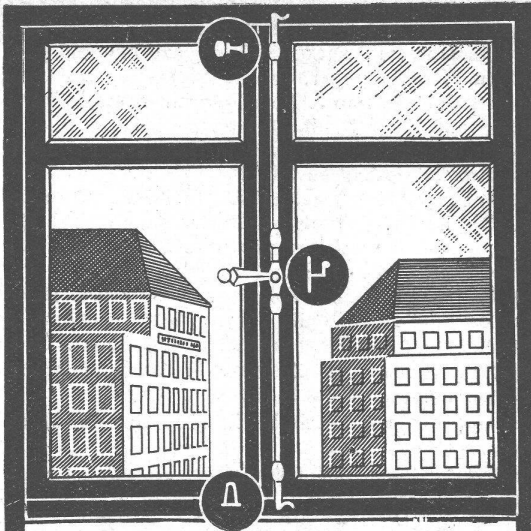
Glasdachwerke

### Simon Kully, Olten

Dipl.-Ingenieur E. T. H.

Aeltestes Spezialgeschäft  
 Eigenes Ingenieurbureau

Gegründet 1854  
 Telefon 20.56



**Am wirtschaftlichsten sind SCHÄRER'S ESPAGNOLETTEN!**

Weshalb? weil sie im Gegensatz zu Cremonen das Fenster quasi luftdicht schliessen;  
 Darum: weil sie sich - da in mannigfaltigen Ausführungen hergestellt - jedem Raum anpassen;  
 weil sie sehr billig sind: normale Ausführung schon von Fr. 3 50 an;  
 weil sie genau passen, schnell geliefert werden - und Schweizerarbeit sind!

**U. SCHÄRER'S SÖHNE, MUNSINGEN. Tel. 37**

**Besondere  
 Bekanntmachung  
 für schweizerische Fabrikanten**

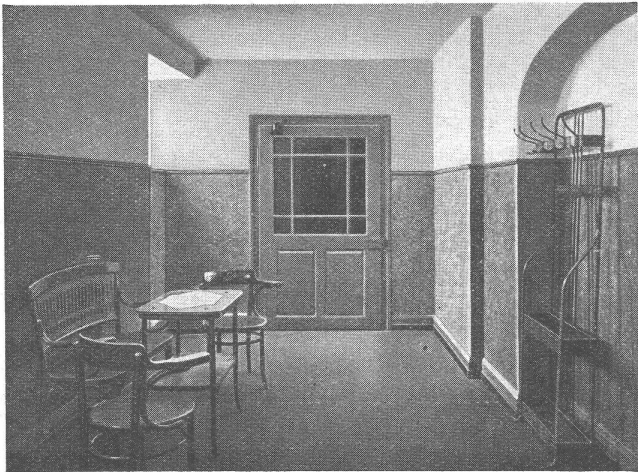
Falls Sie daran interessiert sind, Ihre Fabrikate in Grossbritannien herstellen zu lassen, ist eine bekannte britische Firma (eine Schwe- stergesellschaft der Imperial Chemical Indus- tries, Ltd., London), welche umfassende und moderne Anlagen besitzt und sich mit der Massenfabrikation von Vergasern u. sonstigen Motorzubehörteilen befasst bereit, Angebote für die Herstellung von Präzisions-Maschinen- teilen oder kompletten Assembles jeder Art aus Stahl oder nicht eisenhaltigen Metallen zu unterbreiten. Anfragen sind zu richten an

**AMAL LIMITED**

Holford Works, Perry Barr, Birmingham, England.

**Patent-Anwalt**  
 J. AUMUND, Jng. ZÜRICH.  
 Stampfenbächstr. 34  
 Tel. 20.379 Etabi. 1895

Abonniert auf den „Internatio- nalen Stellenmarkt“. Nur für Leute mit Spezialkenntnissen. — Anfragen an D. Schumacher, Amsterdam W., Lumeistr. 32hs.



**Glanz-  
 Eternitplatten**

für Wand- und Deckenverkleidungen in Badezimmern, Treppenhäusern, Verkaufsräumen, Maschinenhallen etc.

sind sauber und hygienisch, unempfindlich gegen Feuchtigkeit, Hitze und Kälte. Haltbarkeit seit Jahren erwiesen. Verschiedene Farben. Verlangen Sie Offerte und Muster.

**Glanz-Eternit A.-G.  
 Niederurnen**

**ERNST HANDSCHIN**  
 DIPL. BAUINGENIEUR E. T. H.  
 BASEL  
 AHORNSTR. 24 - TELEPHON 29831

**EISENBETON / EISEN- U. HOLZKONSTRUKTIONEN  
 STATISCHE BERECHNUNGEN / MASSENAUSZÜGE**

**Rotations-Kompressoren und  
 -Vakuumpumpen** für alle Zwecke.

**Rotationskompressoren für  
 Kühlanlagen nach Ammoniak-  
 System**

**Kleinkühlmashinen  
 mit Rotationskompressor**

Leistungsfähigstes, einfachstes,  
 betriebsicherstes System.

Patentiert in den Industriestaaten.



Zweistufiger, einzylindriger Rotationskompressor für 6 bis 8 at Druck.

**Walter Schmied, Ing., Egnath**



**S. T. S.** Schweizer Technische Stellenvermittlung  
 Service Technique Suisse de placement  
 Servizio Tecnico Svizzero di collocamento  
 Swiss Technical Service of employment

ZÜRICH, Tiefenhöfe 11 — Telephon: 35.426 — Telegramme: INGENIEUR ZÜRICH.  
 Für Arbeitgeber kostenlos. Für Stellensuchende Einschreibgebühr 2 Fr. für 3 Monate.  
 Bewerber wollen Anmeldebogen verlangen. Auskunft über offene Stellen und Weiterleitung von Offerten erfolgt nur gegenüber Eingeschriebenen.

**Maschinen-Abteilung.**

- 599 Sanitär-Techniker, mit einigen Jahren Praxis. Zürich.
- 601 Maschinen-Techniker, erfahrener Konstrukteur, für Baumaschinen (Steinbohrmaschinen), für Entwurf und Ausführung. Italien.
- 603 Maschinen-Ingenieur, selbständig in Konstruktion, Berechnung und Fähigkeit für Kombination von Werkzeugen für Bau von Automaten. Erfahrung in Präzisionsmaschinenbranche. Nordwestschweiz.
- 605 Heizungs-Techniker (abgeschlossene Technikumsbildung). Sofort. Dauerstelle. Nordwestschweiz.
- 607 Techniker oder Ingenieur, mit grosser praktischer und theoretischer Erfahrung im Vor- u. Nachkalkulationswesen. Kt. Aargau.

**Bau-Abteilung.**

1050 Junger, diplom. Ingenieur, ca. 30 Jahre, Statiker mit Erfahrung

- in Eisenkonstruktionen (Brücken- und Hochbauten), sowie im Eisenbetonbau, a. Ing.-Bur. Zentralschweiz. Sofort. Dauerstelle.
- 1076 Bau-Ingenieur, mit spez. Erfahrung in Filteranlagen, Filterbrunnen, Heberleitungen, Grundwasserfassungen, Pumpwehre, Sondierbohrungen sowie Reservoirs in armiertem Beton, für Bureau- und Bautätigkeit. 1. Januar.
- 1104 Jüngerer, gewandter Bauführer, in Dauerstellung auf Frühjahr 1932. Architektur-Bureau Zürich.
- 1122 Hochbau-Techniker, gereifte Kraft, für Innen- u. Aussendienst, inkl. Fabrikation. Spezialgeschäft der Baubranche. Kt. Zürich.
- 1124 Bautechniker, sicherer Eisenkonstruktionszeichner u. Rechner (Werk- u. Detailpläne). Sofort. Kt. Bern.
- 1130 Jüng. Hochbau-Techniker-Zeichner. Sofort. Arch.-Bur. Zürich.
- 1132 Eisenkonstruktions-Techniker, guter Statiker, event. jüngerer Ingenieur mit 2 bis 3 Jahren Praxis. Ing.-Bureau Ostschweiz.
- 1134 Jüng. Bautechniker oder Zeichner, für Bureautätigkeit. Sofort. Architektur-Bureau Nähe Zürich.
- 1136 Ingenieur, mit spez. Praxis in Eisenbau (Schweizer). Deutsche Schweiz.
- 1138 Eisenkonstruktions-Techniker (Schweizer), mit langjähr. Praxis. Deutsche Schweiz.

Tüchtiger

# BAUFÜHRER

mit langjähriger Erfahrung

## sucht Stelle

in gutem Architekturbureau zur selbständigen Leitung von Grossbauten. Eintritt ab 1. Januar 1932. Offerten unter Chiffre W 22660 U an

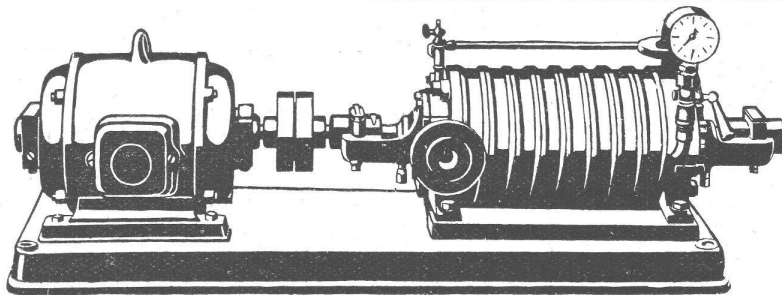
Publicitas Bern.

Tüchtiger

# BAUFÜHRER

für Wohnhausbauten in Zürich gesucht. Es kommen nur seriöse und energische Bewerber mit Ia. Referenzen in Frage. — Detaillierte Offerten mit Gehaltsansprüchen unter OF. 7599 Z. an

Orell Füssli-Annoncen, Zürich Zürcherhof.



Patenterte selbstansaugende

# Zentrifugal-Pumpen

Sicheres Ansaugen ohne Nachfüllen der Saugleitung

**Nieder- u. Hochdruck-Zentrifugalpumpen - Kesselspeisepumpen - Umwälz- u. Heisswasserpumpen - Sihl-Wagenwaschpumpen**

**Ventillose Kolbenpumpen**

speziell zur Förderung von dickflüssigen Substanzen

**Wassermesser System Schmid**

zur Kontrolle des Brennstoff Verbrauchs. Grösste Genauigkeit Ueber 10000 Apparate im Betrieb.

**Maschinenfabrik a. Sihl A. vorm. Zürich**

Telephon 33514

Gegründet 1871

Telegramm-Adresse: Sihlfabrik

# Dr. Ing.

Metallurge, sucht Vertrauensposten in Laboratorium. — Offerten unter Chiffre Cc12836 Z an Publicitas Zürich.

# Diplom-Hochbautechniker

25 Jahre alt, mit guten Zeugnissen, sucht per 1. 1. 1932 eventuell früher Stellung als solcher in Architektur eventuell Baubureau. — Offerten unter B. S. 2381 an Rudolf Mosse, Breslau.



**Senking-Ideal-Kochkessel und Kippöpfe** aus nichtrostendem Stahl V2a. Innenkessel mit dem oberen Profiling nahtlos aus einem Stück hergestellt. Vollkommen hygienisch

# SENKING

komplette

**Grosskochenanlagen**

für

Hotels, Restaurants, Pensionate, Krankenhäuser und Institute jeder Art für Massenverpflegung. Kochapparate für Kohle, Gas, Dampf u. elektrische Heizung

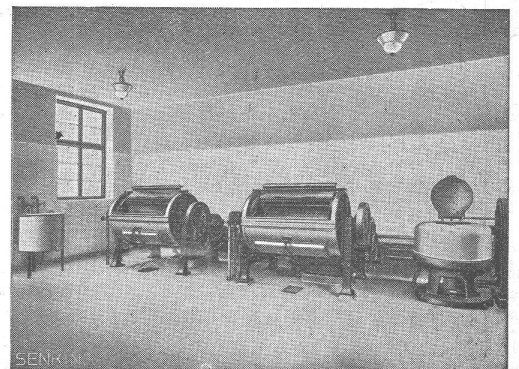
**Senking Grossherde**

für Pressluft- u. Niederdruckgas und für alle andern Beheizungsarten

**Senking-Verkaufsbüro:**

Walchestrasse 34

**ZÜRICH 1**



**Moderne Senking Wäschereianlagen**

für Anstalten, Krankenhäuser, Sanatorien, Erholungsheime etc. jeder Grösse und für jede Antriebs- und Beheizungsart

**Zu verkaufen**

wenig gebrauchter (Baujahr 1930)  
**Menck & Hambrock**  
**Diesel-Greifbagger Mod. III**  
 (3/4 m<sup>3</sup>)  
 mit **Löffelbagger-Einrichtung (neu)**  
 sowie  
**2 Deutz-Diesellokomotiven**  
 9 PS, 600 mm Spurweite.  
 Anfragen unter M. J. 15846 befördert **Rudolf Mosse, München.**



**Holz-rolladen**

gehören heutzutage zu jedem Neubau. Sie passen zu jeder Fassade, lassen sich bequem von innen bedienen, sind der beste Schutz gegen Hitze, Kälte, Neugierde. Wir fabricieren auch Systeme zum Anbringen an älteren Bauten.

Verlangen Sie Prospekt No. 8 von der Rolladenfabrik

**HARTMANN & CO., BIEL.**

**GESUCHT**

**ARCHITEKT**

junge, tüchtige Kraft, selbständig, für Entwurf und Detail auf Architekturbureau Ostschweiz. Eintritt baldmöglichst. Gefl. Offerten mit Zeugnisbeilage und Gehaltsansprüchen unter Chiffre Z. F. 3423 an **Rudolf Mosse, A.-G., Zürich.**

Routinierter  
**ARCHITEKT**

sucht Stellung eventl. Aus-  
 hilfe zu Konkurrenz, flotter Darsteller. Wettbewerbserfolge. — Offerten u. Chiffre Z. H. 3444 bef.

**Rudolf Mosse, A.-G., Zürich.**

**Bautechniker**

Architekt u. Bauführer, 7 1/2 Jahre gute Bureau- u. Baustellen-In- u. Auslandpraxis im Hoch-, Tief-, Eisenbetonbau, Bauführererfahrung, Eisenbeton- u. Statikkenntnisse, flotter Zeichner, gute Zeugnisse, sucht p. 1. Dez. od. später Stellung. — Offerten unter Chiffre E. 3940 B. an **Rudolf Mosse, A.-G., Bern.**



**HELIO-**

graphie, Typon- und Plan-  
 druck - Rasch, gediegen,  
 billig - Technische Papiere  
 aller Art.

**ZUMBÜHL & CO.**  
 St. Gallen - Tel. 45.30

**Uebernehme Transporte mit Lastwagen**

zu sehr günstigen Bedingungen, bedeutend unter Bahn-Tarif. Geschäfte, welche pro 1932 grössere Transporte zu vergeben haben, wollen sich melden unter Chiffre Z. H. 3387 an **Rudolf Mosse, A.-G., Zürich.**

**MONTREUX**

**Entreprise de maçonnerie**

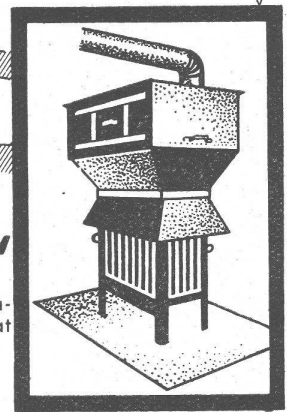
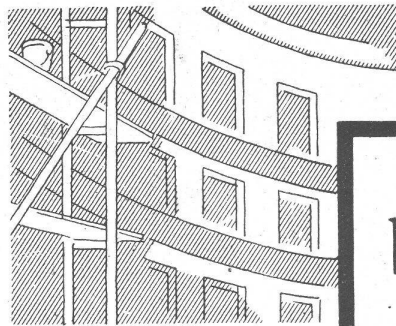
Fondée en 1893

à remettre pour cause de décès.

Bureaux et chantiers parfaitement aménagés. Ancienne réputation. Bonne clientèle. Possibilité d'extension.

S'adresser :

**ETUDE EMILE & ROBERT MARON,**  
 Notaires, MONTREUX.



**„BERNO“**

Der im In- und Auslande patentierte Austrocknungsapparat

**billiger  
 besser  
 rascher**

Fachleute bestätigen ausnahmslos diese Vorteile des „Bernö“. Prospekt mit Preis unverbindlich für Interessenten durch:



**INGENIEUR - BERN**

Berchtoldstrasse Nr. 39  
 Telefon Bollwerk 48.85

Kantons-Lizenzen zu vergeben.

**GESUCHT** von Schweizerischer Aktiengesellschaft einen tüchtigen **Spezial-Ingenieur f. Rotations-Kompressoren**

mit nachweisbar längjähriger Erfahrungen auf diesem Gebiet, spez. für Projektion, Konstruktion, Verkaufs-Organisation, Monteur-Ausbildung u. dergleichen. — Bewerbungen mit ausführlichem Lebenslauf und Erfolgsnachweis sind zu richten unter Chiffre Z. Z. 3454 an **Rudolf Mosse, A.-G., Zürich.**

Infolge Uebertrittes des derzeitigen Inhabers in den Ruhestand wird hiermit die Stelle als

**GENERAL-SEKRETÄR**

des Schweizerischen Elektrotechnischen Vereins u. des Verbandes Schweizerischer Elektrizitätswerke

zur Neubesetzung auf den 1. April 1932 ausgeschrieben

In Frage kommen Ingenieure schweizerisch. Nationalität mit abgeschlossener Hochschulbildung, welche bereits in einflussreichen Stellungen tätig waren und sich über vieljährige Erfahrung in elektro- und verwaltungstechnischer Richtung, sowie über Befähigung auf dem Gebiete der Elektrizitätswirtschaft ausweisen können.

Schriftl. Anmeldungen mit Angaben über Lebenslauf, Referenzen, Gehaltsansprüche und Sprachenkenntnisse sind nebst Photographie bis zum 8. Dez. 1931 an Herrn **J. Chuard**, Präsident des Schweizerischen Elektrotechnischen Vereins, Bahnhofstr. 30, Zürich, zu richten. — **Persönliche Vorstellung nur auf besondere Einladung hin.**





Schmidhof, Zürich

**Kittlose Glasdächer**  
 System Fortuna und Elzett  
**Gebr. Tuchschnid**  
 Frauenfeld, Telephon 70, Zürich, Löwenstr. 3  
 (Sihlporte), Telephon 32.301

**ISOLAN**  
**HOLZFASERPLATTE**

Unübertroffen an Isolierwert und Stabilität — das  
 nezeitliche Bauholz für nezeitliche Bautechnik.

**SPERRHOLZ A-G BASEL**  
 VERTRETER IN ALLEN KANTONEN

**ELEKTRO-KARREN,**  
**ROLLBAHNEN,** gewöhnliche  
**KARREN** oder ein anderes  
**TRANSPORTMITTEL ?**

Ueber diese Frage beraten wir Sie fachmännisch und sachlich, denn wir bauen alles, Rollbahnen und Karren seit 50 Jahren, Hängebahnen, Luftseilbahnen, Elevatoren und Transporteure ebenfalls seit langer Zeit und als jüngste Spezialität den Elektro-Karren.

EISEN- UND STAHLWERKE  
**OEHLER & CO., A.-G.**  
 AARAU