

Objektyp: **Advertising**

Zeitschrift: **Schweizerische Bauzeitung**

Band (Jahr): **97/98 (1931)**

Heft 24

PDF erstellt am: **08.08.2024**

Nutzungsbedingungen

Die ETH-Bibliothek ist Anbieterin der digitalisierten Zeitschriften. Sie besitzt keine Urheberrechte an den Inhalten der Zeitschriften. Die Rechte liegen in der Regel bei den Herausgebern. Die auf der Plattform e-periodica veröffentlichten Dokumente stehen für nicht-kommerzielle Zwecke in Lehre und Forschung sowie für die private Nutzung frei zur Verfügung. Einzelne Dateien oder Ausdrucke aus diesem Angebot können zusammen mit diesen Nutzungsbedingungen und den korrekten Herkunftsbezeichnungen weitergegeben werden. Das Veröffentlichen von Bildern in Print- und Online-Publikationen ist nur mit vorheriger Genehmigung der Rechteinhaber erlaubt. Die systematische Speicherung von Teilen des elektronischen Angebots auf anderen Servern bedarf ebenfalls des schriftlichen Einverständnisses der Rechteinhaber.

Haftungsausschluss

Alle Angaben erfolgen ohne Gewähr für Vollständigkeit oder Richtigkeit. Es wird keine Haftung übernommen für Schäden durch die Verwendung von Informationen aus diesem Online-Angebot oder durch das Fehlen von Informationen. Dies gilt auch für Inhalte Dritter, die über dieses Angebot zugänglich sind.

SCHWEIZERISCHE BAUZEITUNG

WOCHENSCHRIFT FÜR ARCHITEKTUR / INGENIEURWESEN / MASCHINENTECHNIK
 REVUE POLYTECHNIQUE SUISSE

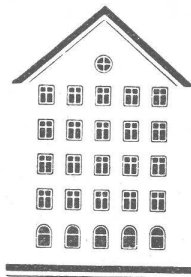
ORGAN DES SCHWEIZERISCHEN INGENIEUR- UND ARCHITEKTEN-VEREINS
 UND DER GESELLSCHAFT EHEMAL. STUDIERENDER DER EIDG. TECHN. HOCHSCHULE
 GEGRÜNDET 1883 VON ING. A. WALDNER / HERAUSGEGEBEN VON ING. C. JEGHER

Vereins-Mitglieder, beim Verlag: Schweiz 32 Fr.,
 Ausland 40 Fr. jährl.; Nicht-Mitglieder: Schweiz
 40 Fr.; Ausland 50 Fr., postamtlich abonniert
 40 Fr. zuzüglich Gebühren. / Einzel-Nr. 1 Fr.

VERLAG CARL JEGHER, ZÜRICH
 Dianastrasse 5 / Postcheck VIII 6110
 Telephon: 34.507 ■ In Kommission
 bei Rascher & Cie., Zürich u. Leipzig

Inserate durch die Aktiengesellschaft der Unter-
 nehmungen RUDOLF MOSSE, Zürich Die
 viergespaltene Colonelzeile 50 Cts., Titelseite
 80 Cts., ausländ. Anzeigen 60 Cts., Titelseite 1 Fr.

Fenster



Kiefer Zürich

Ing. Karl Kieser
 Zollikon-Zürich

Oberdorfstr. 31 Telephon 49515

Sondierungen, Kernbohrungen
 Wasserdruck-Injektionen
 Fels- und Dammverfestigungen
 Steinschalungs-Verfahren

OTIS-AUFZÜGE

Mit Microsteuerung — Unbegrenzte Hubhöhen — Höchste Geschwindigkeiten

Telephon: 32.166

OTIS-AUFZUGSWERKE, FABRIK ZÜRICH Birmensdorferstraße 273

Unfall-

Lebens-

Versicherungen

aller Art schliessen Sie vorteilhaft ab bei

„WINTERTHUR“

Schweiz. Unfall-Versicherungs-Gesellschaft

in Winterthur

Lebensversicherungs-Gesellschaft

Eisenbaugesellschaft
Zürich

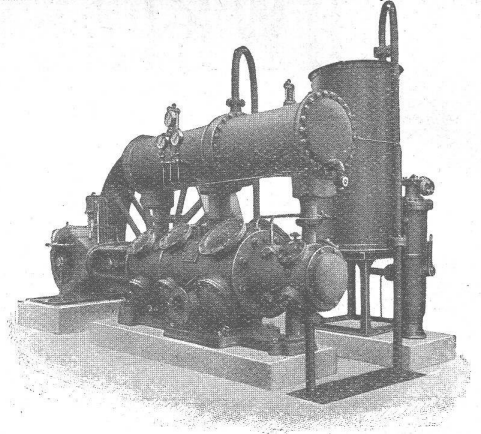
Vereinigte Werkstätten:
 Löhle & Kern A. G. für Eisenbau
 W. Koch & Cie., Abteilung Eisenbau

Ingenieur-Bureaux
Eisenbau-Werkstätte
Metallisierungs-Anstalt

Burckhardt

**HOCHLEISTUNGS-
KOMPRESSOREN
UND VAKUUMPUMPEN**

Maschinenfabrik Burckhardt A. G., Basel



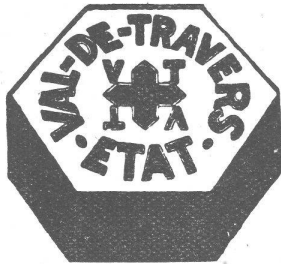
Naturasphalt von Travers

Schweizer-Produkt

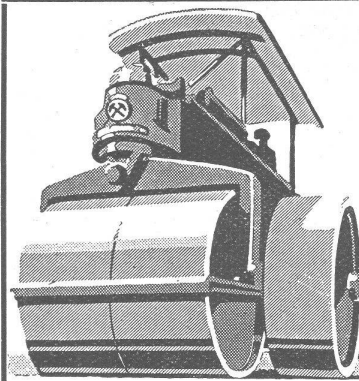
Anerkannt bester Asphalt
für jede Art
Asphaltbelag.

E. R. Zetter & Co.
in Solothurn.

Gegründet 1843



Fabrik-Marke



Barford & Perkins

Benzin- und
Dieselmotor

Strassen-Walzen

1-16 Tonnen

die führende englische
WELTMARKE

Prospekte u. schweizer.
Referenzen durch:

RAUCH & CO
A.-G. MEILEN

Glasdächer

Dachoberlichter

in kifflosen + Systemen „Kully“

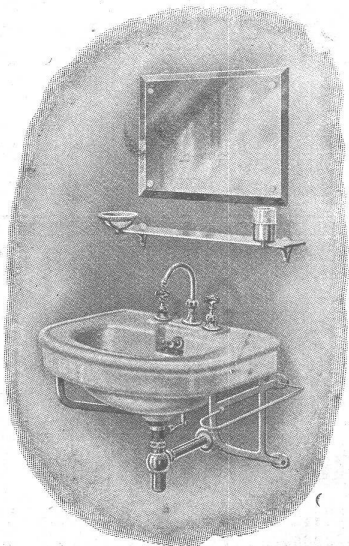
Glasdachwerke

Simon Kully, Olten

Dipl.-Ingenieur E. T. H.

Aelfestes Spezialgeschäft
Eigenes Ingenieurbureau

Gegründet 1854
Telephon 20.56



R. Nussbaum & Co. AG, Olten

Metallgiesserei und Armaturenfabrik - Telephon Nr. 8.61 und Nr. 8.62

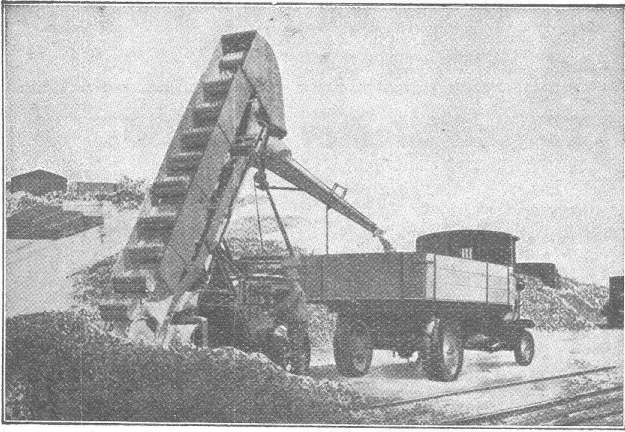
Qualitäts-Armaturen

für Wasser-, Gas- und Dampf-Installationen sowie Boiler-
Anlagen und sanitäre Einrichtungen.

Sanitäre Apparate

aus la engl. Fayence und Feuerton, ausgerüstet mit ei-
genen Armaturen.

Verkaufsniederlagen: Zürich, Seefeldstrasse 48 a - Tel.: 28.880
Basel, Klaragraben 14 - Tel.: Safran 75.90



Selbstfahrende
BECHER - AUFLADER

für maschinelle Verladung aller Art losen Fördergutes, wie:
SAND TEERSCHOTTER
KIES KOHLEN
SCHOTTER SCHLACKEN ETC.

Beste Schweizer Referenzen — Sofortige Lieferung

Fahrbare Gurtförderer.

Prospekte und Offerten durch:

ROBERT AEBI & C^{IE}, A.-G.
ZÜRICH

DER KLEINE
MARTI MISCHER
BEI GROSSER ARBEIT

VERLANGEN SIE UNSERE VOR-
SCHLÄGE FÜR KAUF U. MIETE.
WIR SIND IN DER LAGE, IHNEN
MIT BESTEN REFERENZEN ZU
DIENEN

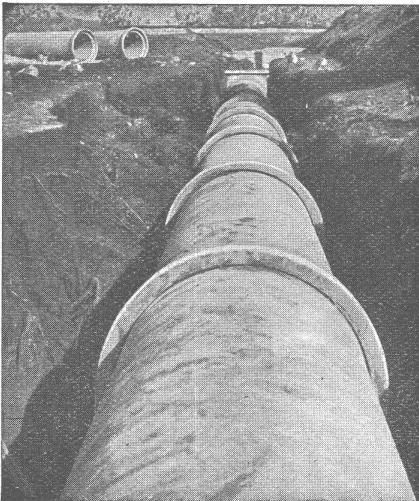
FRITZ MARTI
AKTIEN-GESELLSCHAFT
BERN UND
WALLISELLEN



GIPS-UNION



ZWISCHENWANDPLATTEN
A.G. ZÜRICH



Vianini-Röhren

⊕ Patent (Armierete Betonröhren mit Muffen) Patent ⊕

für Druckleitungen, Bewässerungsanlagen,
Kanalisationen, Dächer, Durchlässe etc.

Lieferanten :

Internationale Slegwarthalken-Gesellschaft
Luzern

Desmeules Frères
Fabrique de Produits en Ciment Granges-Marnand

Kostenlose Beratung und Offerten durch:

Dipl. Ing. K. GANZ, Ing.-Bureau für Tiefbau, MEILEN, Telephon 128

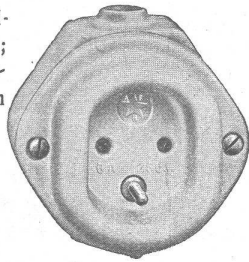
Alleinvertreter für die deutsche Schweiz.

ADOLF FELLER HORGEN

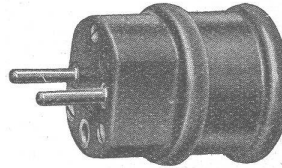
FABRIK ELEKTRISCHER APPARATE

Genormte Steckdosen No. 8202 *E/EF* und Stecker No. 8302 *E*

für trockene und feuchte Räume, zwei-
polig, m. Erdkontakt, f. 6 Amp., 250 V.;
zur Schutzerdung der Apparate in Lo-
kalen mit nicht isolierendem Fussboden
bestimmt.



No. 8202 *EF*



No. 8302 *E*

Steckdosen
für Unterputzmontage
(In- und Ausland-
patente)

Steckdosen
auch in Isolierstoff gekapselter
Ausführung (Kennzeichen *E]*)
erhältlich

Zur Führung des
offiziellen



Qualitätszeichens
berechtigt!

ERNST HANDSCHIN

DIPL. BAUINGENIEUR E. T. H.

BASEL

AHORNSTR. 24 - TELEPHON 29831

EISENBETON / EISEN- U. HOLZKONSTRUKTIONEN
STATISCHE BERECHNUNGEN / MASSENAUZÜGE

KAEGI & EGLI

Elektrotechn. Werkstätten

ZÜRICH u. SEEBACH

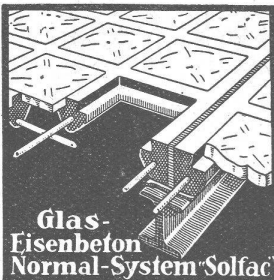
ELEKTROMOTOREN

miet- und kaufweise prompt ab Lager

TELEPHONE: Bureaux: 51.606

Werkstätten: 48.910

Telegramme: Egliskaegi



Glas-
Eisenbeton
Normal-System 'Solfac'

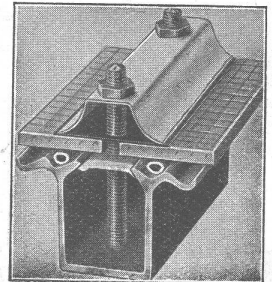
Glasdächer

kittlose, sowie
begeh- u. befahrbare

MARTIN KELLER & CO., WALLISELLEN

INHABER: MARTIN KELLER & HARTWIG HÜBNER
MAILAND - PARIS

„WEMA“-SPROSSE



KORK

PLATTEN
SCHALEN
SCHROT

GEGEN: KÄLTE
WÄRME
SCHALL

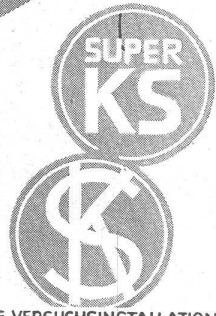
KORKSTEINWERKE A.G.

KÄPFNACH-HORGEN

DAS NEUE PATENTIERTE
SUPER KS ROHR
 MIT SEINER IDEALEN MUFFENKONSTRUKTION
 UND DEN ABGERUNDETEN ÜBERGÄNGEN

BEDEUTET FÜR DEN MODERNEN
 BAUFACHMANN

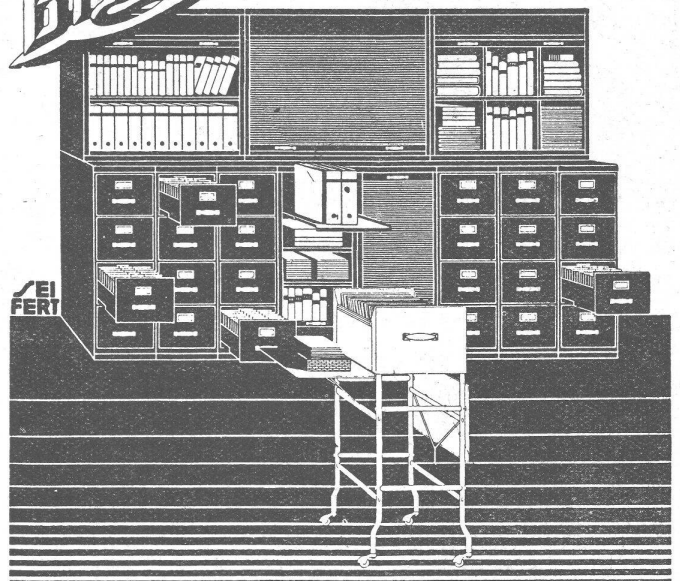
FORTSCHRITT



ÜBERZEUGEN SIE SICH SELBST DURCH EINE VERSUCHSINSTALLATION

RÖHRENFABRIK A.G. BASEL KOHLENSTR. 40 TELEFON S. 3163 u. S. 2008

Bigla



„Bigla“-Stahlmöbel haben ein formschönes vollendetes und sehr vornehmes Aussehen sind unverwüstlich und mit allen praktischen Neuerungen versehen. Für tadellose Ausführung wird jede Garantie übernommen

Bigler, Spichtig & Cie, A.-G. Biglen-Bern

Einige ausgeführte Arbeiten

LANDESBIBLIOTHEK BERN
 OFFIZIERS-KASERNE THUN
 LANDIS & GYR ZUG-
 STRANDBAD KUSNACHT

Wertvoller wird jeder Bau dessen Fassaden mit den unübertroffenen mineralischen **Ca-Fresconat-Farben** behandelt werden. Die Ca-Fresconat-Farben haben nur Vorzüge: Sie gehen mit dem Untergrund eine steinharte, weder abwasch- noch abbürstbare Verbindung ein, die Regen u. Hitze trotz. Ein Ca-Fresconat-Verputz überdauert Jahrzehnte, blättert nie ab und ergibt eine ungemein vornehme Flächenwirkung. Jeder gewünschte Farbton wird geliefert. Ca-Fresconat-Farben sind Schweizerprodukte, billig, weil ausziebig.

Verlangen Sie Prospekt und fachtechnische Beratung durch

CASANIN A.-G.
 Farbenfabrik
EMMENBRÜCKE (Luzern)
 Telefon 51.90

Ca-Fresconat

Mineral-Farben sind vortrefflich

EISEN-KONSTRUKTIONEN

HOCHBAUTEN · MASTE · BLECHARBEITEN
 PROJEKTE · STATISCHE BERECHNUNGEN

GEILINGER U. CO
WINTERTHUR

AURICH DORTMUND



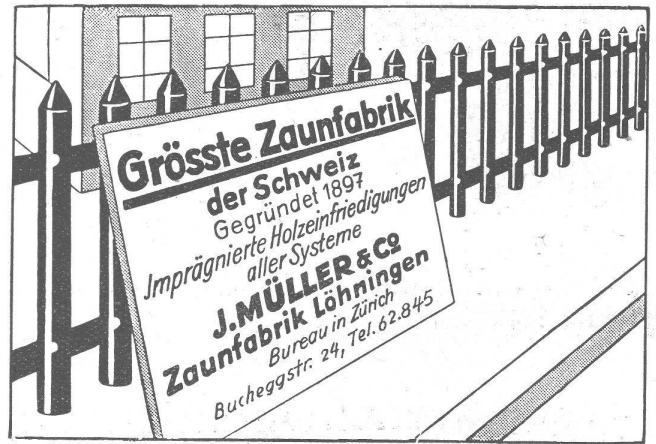
GASERZEUGUNGSÖFEN - INDUSTRIEÖFEN
FEUERUNGEN FÜR ALLE ZWECKE U. BRENNSTOFFE
ABWÄRME-VERWERTUNGS-ANLAGEN
HOCHKAMINE - DAMPFKESSEL-EINMAUERUNGEN

**OFENBAU & FEUERUNGS-
TECHNIK A.G. ZÜRICH**

BUREAU:
GOTTFR. KELLERSTR. 5
TEL. 28332

**GELOCHTE
BLECHHE**

**FR. MOMMENDEY
& SOHN**
RAPPERSWIL, KANT. ST. GALLEN
Massenartikel, Stanz-,
Zieh- und Pressarbeiten

Grösste Zaunfabrik
der Schweiz
Gegründet 1897
Imprägnierte Holzeinfriedigungen
aller Systeme
J. MÜLLER & CO
Zaunfabrik Löhningen
Bureau in Zürich
Bucheggstr. 24, Tel. 62.845



Streckmetall
aus S.M. Stahlblech
das Beste und Billigste
zum armieren
von
Zement, Mörtel, Beton
usw.
Verlangen Sie Gratis - Muster,
Kataloge und
Angebote durch

J.G. KIENER & WITTLIN A.-G.
Eisen und Metalle
Schauplatzgasse 23 — **BERN** — Tel. Bollwerk 16.01

Dampfkessel

in allen
Grössen
und
Dimensionen



Kesselschmiede Richterswil

Die Beton-Strasse schont
Motor, Wagen und Fracht.

BETON-STRASSEN A.G., WILDEGG.
TELEPHON 42.75



Eisenbauten

aller Art

für Brücken, Gebäude, Stauwehre, etc. / Maste, Krane, Réservoirs, Blechkonstruktionen, etc.

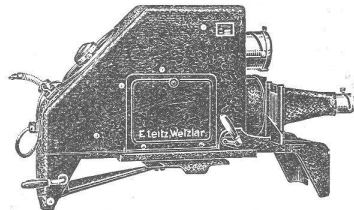
Wartmann, Vallette & Cie., Brugg



**KOH
-I-
NOOR**

L. & CHARDIMUTH

LEITZ EPIDIASKOPE



zur Veranschaulichung u. Belebung Ihrer Vorträge im Vereinsleben, bei Besprechungen von Zeichnungen, Entwürfen etc.

Leitz Epidiaskope sind auf Grund jahrelanger Erfahrungen hergestellt und stehen in Bezug auf

**Bildqualität
Helligkeit
mechanische Ausführung**

an führender Stelle.

— Fordern Sie kostenlos Druckschriften —

ERNST LEITZ, WETZLAR

Vertreter in der Schweiz: **BASEL:** H. Strüblin & Co., Gerbergasse 25
BERN: E. F. Büchi Söhne, Spitalgasse 18
GENÈVE: Marcel Wiegand, 10, Grand Quai
LAUSANNE: Margot & Jeannot, 2, Pré-du-Marché
ZÜRICH: W. Koch, Obere Bahnhofstrasse 11

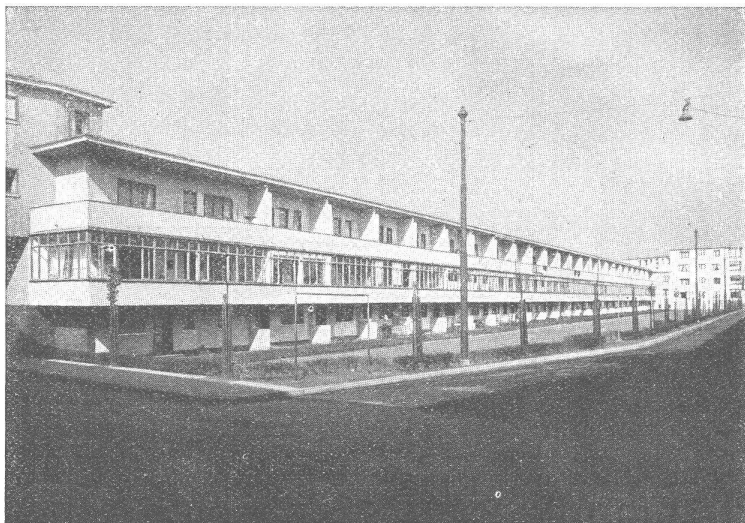


SCHWARZPULVER

der eidg. Pulvermühlen
AUBONNE und CHUR
eignet sich vorzüglich für alle
SPRENGARBEITEN

EIDG. PULVERVERWALTUNG BERN

Cliche's
für Buchdruck
Armbruster & Söhne
Ob. Zäune Zürich
Tel. Hott.: 63.65



BITUMITEKT

der zuverlässige

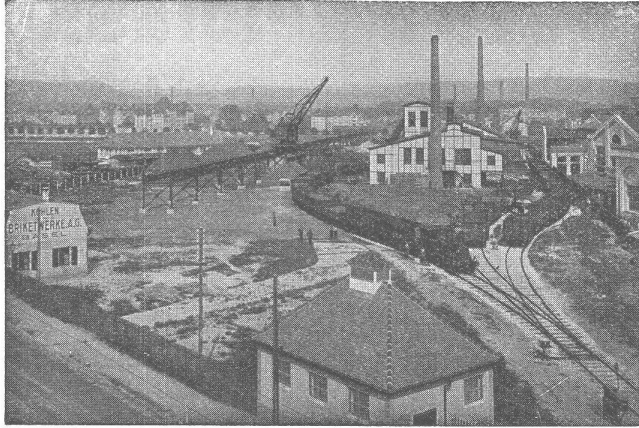
FLACHDACH- und TERRASSEN- BELAG

FACHBERATUNG durch FIRMA

FRICK-GLASS
ALTSTETTEN - ZÜRICH
Tel. 55.064

Walo Bertschinger

ZÜRICH, Stampfenbachstrasse 12/14



Geleise-Anlage der Kohlen- und Brikettwerke A.-G., Basel

Spezialfirma für:
Geleisebau

Ständiges grosses **Lager** in
Normalbahn- und Fabrikgeleisen,
Weichen und Drehscheiben,
Geleiseneubau, Unterhalt, Reparaturen.
Geleisebau-Werkstatt.

Abnormale Geleise-Anlagen

Ed. Züblin & C^{ie} A.-G., Zürich-Basel

Hoch- und Tiefbauunternehmung



Verwaltungsgebäude der Firma J. R. Geigy A.-G., Basel.

Pläne und Bauleitung:
E. & P. Vischer, Architekten, Basel.

Projektierung u. Ausführung
von Hoch- und Tiefbauten

Spezialitäten:

- Eisenbetonpfahlrammungen
- Brücken in Beton und Eisenbeton
- Silos und Lagerhäuser
- Kläranlagen System Züblin
- Wasserbauten und Foundationen
- Tiefbohrungen
- Taucherarbeiten