

Zeitschrift: Schweizerische Bauzeitung
Band: 97/98 (1931)
Heft: 6

Werbung

Nutzungsbedingungen

Die ETH-Bibliothek ist die Anbieterin der digitalisierten Zeitschriften. Sie besitzt keine Urheberrechte an den Zeitschriften und ist nicht verantwortlich für deren Inhalte. Die Rechte liegen in der Regel bei den Herausgebern beziehungsweise den externen Rechteinhabern. [Siehe Rechtliche Hinweise.](#)

Conditions d'utilisation

L'ETH Library est le fournisseur des revues numérisées. Elle ne détient aucun droit d'auteur sur les revues et n'est pas responsable de leur contenu. En règle générale, les droits sont détenus par les éditeurs ou les détenteurs de droits externes. [Voir Informations légales.](#)

Terms of use

The ETH Library is the provider of the digitised journals. It does not own any copyrights to the journals and is not responsible for their content. The rights usually lie with the publishers or the external rights holders. [See Legal notice.](#)

Download PDF: 15.10.2024

ETH-Bibliothek Zürich, E-Periodica, <https://www.e-periodica.ch>

SCHWEIZERISCHE BAUZEITUNG

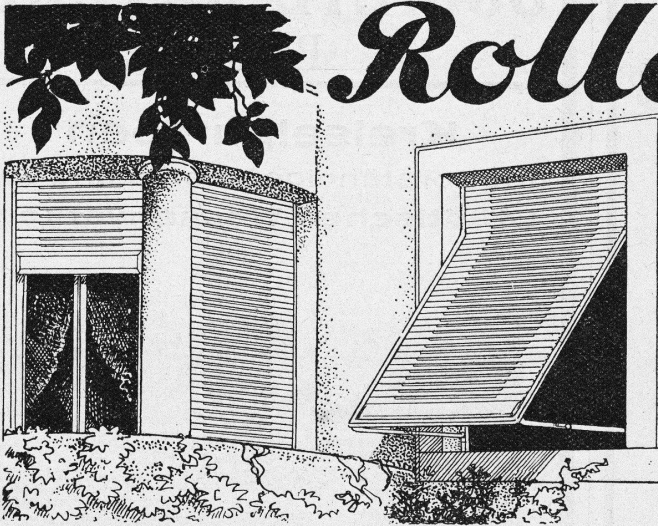
WOCHENSCHRIFT FÜR ARCHITEKTUR / INGENIEURWESEN / MASCHINENTECHNIK
 REVUE POLYTECHNIQUE SUISSE

ORGAN DES SCHWEIZERISCHEN INGENIEUR- UND ARCHITEKTEN-VEREINS
 UND DER GESELLSCHAFT EHEMAL. STUDIERENDER DER EIDG. TECHN. HOCHSCHULE
 GEGRÜNDET 1883 VON ING. A. WALDNER / HERAUSGEGEBEN VON ING. C. JEGHER

Vereins-Mitglieder, beim Verlag: Schweiz 32 Fr.,
 Ausland 40 Fr. jährl.; Nicht-Mitglieder: Schweiz
 40 Fr., Ausland 50 Fr., bei der Post abonniert
 40 Fr. Einzel-Nummern 1 Fr. zuzüglich Porto

VERLAG CARL JEGHER, ZÜRICH
 Dianastrasse 5 / Postcheck VIII 6110
 Telefon: 34.507 ■ In Kommission
 bei Rascher & Cie., Zürich u. Leipzig

Inserate durch die Aktiengesellschaft der Unter-
 nehmungen RUDOLF MOSSE, Zürich / Die
 viergespaltene Colonelzeile 50 Cts., Titelseite
 80 Cts., ausländ. Anzeigen 60 Cts., Titelseite 1 Fr.



Rolladen

*Rollgalousien
 aller Systeme
 empfiehlt als Spezialität*

**WILH-
 BAUMANN
 HORGEN**

OTIS-AUFZÜGE

Mit Microsteuerung — Unbegrenzte Hubhöhen — Höchste Geschwindigkeiten

Telephon: 32.166

OTIS-AUFZUGSWERKE, FABRIK ZÜRICH Birmensdorferstrasse 273

HEIZUNG UND LÜFTUNG

HEINRICH LIER, INGENIEUR

TELEPHON: 39.205

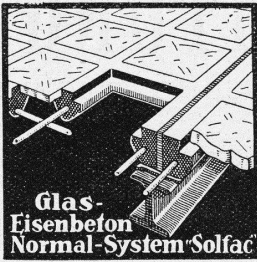
ZÜRICH

BADENERSTRASSE 440

Eisenbaugesellschaft Zürich

Vereinigte Werkstätten:
 Löhle & Kern A. G. für Eisenbau
 W. Koch & Cie., Abteilung Eisenbau

Ingenieur-Bureaux
Eisenbau-Werkstätte
Metallisierungs-Anstalt



Glas-Eisenbeton Normal-System "Solfac"

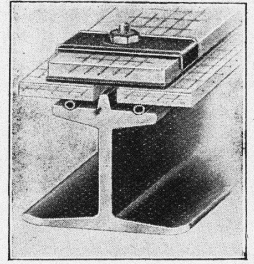
Glasdächer

kittlose, sowie
begeh- u. befahrbare

Martin Keller & Co., Wallisellen

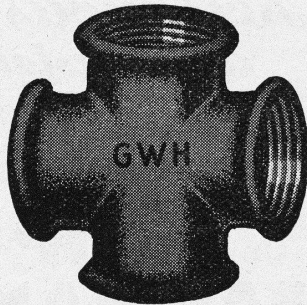
MAILAND - PARIS

„WEMA“-SPROSSE



Für **Gas, Wasser, Heizung**
empfehlen wir die bestbewährten

Weichgussfittings



MARKE

G-W-H

Jedes Stück ist auf Dichtigkeit geprüft

GENERALVERTRETUNG FÜR DIE SCHWEIZ:

Dunkel & Co., Basel

Dreispietz

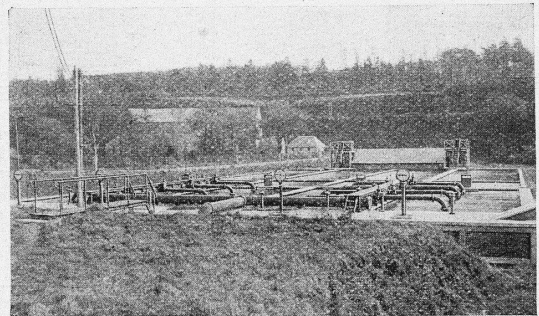
Telephon: B. 99.37

Lieferungen prompt ab Werklager in Basel

SOCIÉTÉ RATEAU

PARIS

Kreiselpumpen
und vollständige Ausrüstung von
Städtischen Wasserwerken

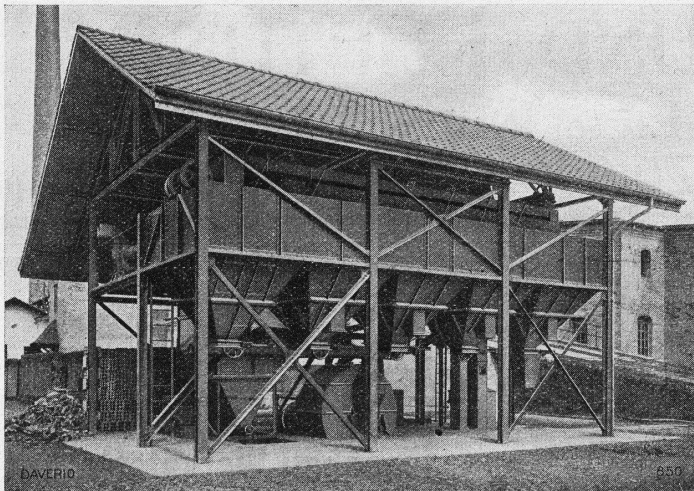


Klär- und Filterbecken des Wasserwerkes der Stadt Brest.

ALLEIN-VERTRETER für die SCHWEIZ

A. BOKHANOWSKY, Dipl.-Ing. E.T.H.

Tödistraße 60 **ZÜRICH** Tel.: 53.462



DAVERIO

850

Anlage des Ziegelwerkes Passavant-Iselin & Cie., A.-G., Allschwil

DAVERIO & C^{IE} A.-G.

ZÜRICH

erstellen

Aufbereitungsanlagen

für alle

Industrien.

**Pneumatische
und mechanische
Transporte.**

Eisenbauten

aller Art

für Brücken, Gebäude, Stauwehre, etc. / Maste, Krane, Réservoirs, Blechkonstruktionen, etc.

Wartmann, Vallette & Cie., Brugg

ROB. NAEGELI ZÜRICH

DIPL.
ING.

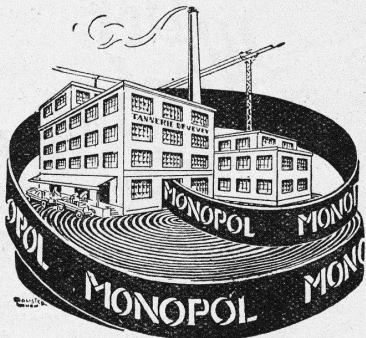
WEINBERGSTRASSE 11
TELEPHON 43.704

INGENIEURBUREAU
FÜR EISENBETON IN
HOCH- UND TIEFBAU

BRÜCKEN, INDUSTRIEBAUTEN
RESERVOIRS, FUNDATIONEN
SILOS, HOHLSTEINDECKEN

STATISCHE BERECHNUNGEN • AUSFÜHRUNGSPLÄNE

Verlangen
Sie
Preis-
Offerten



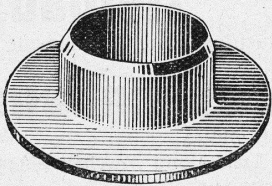
Technische
Beratung
kostenlos

Leder-Treibriemen

Marke: „MONOPOL“ „IDEAL“
„MAXIMA“ „LEMAN“

reine Eichenloh-Grubengerbung

grosse Zerreißfestigkeit - Geschmeidigkeit
grösste Adhäsion und
unbegrenzte Lebensdauer

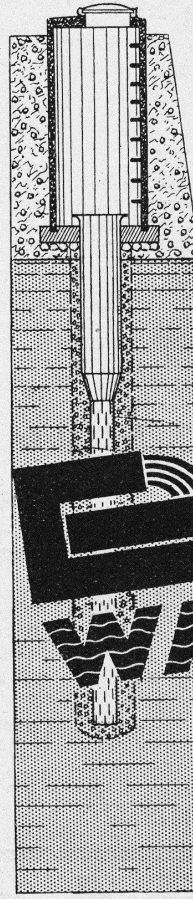


Leder-Manschetten

Dichtungen
Technische Artikel
jeder Art

TANNERIE de VEVEY S.A.

Telephon No. 59



Warum nicht Grundwasser?

Richtig gefasst, ist es dem besten Quellwasser ebenbürtig. Einschränkung und Unterbruch der Wasserabgabe in Trockenzeiten können vermieden werden. Unser Land ist reich an Grundwasserströmen; die Möglichkeiten, rationell mehr Wasser zu fassen, sind also vorhanden.

Seit 1868 befasst sich die

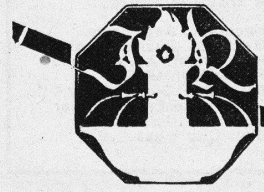
A.G. Adolf Guggenbühl, Ingenieur, Zürich

WASSER

ausschliessl. m. Wasserversorgungen für: Gemeinden u. Industrien, Quell-, See- und Grundwasserfassungen. Sondierbohrungen, Pumpversuche, Filterbrunnen. - Selbstentlüftende Heberleitungen mit maximalem Wirkungsgrad. Bahnhofstrasse 90, Zürich. Tel.: 53.838

Ein grosser Wirkungskreis!

Ein weites Erfahrungsgebiet!



FÜR ERSTKLASSIGE SANITÄRE ANLAGEN
JOS. ROTHMAYR, ING., ZÜRICH

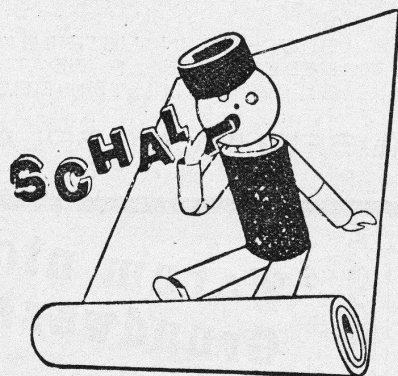
Gessnerallee 40
Telephon: 210 76.33

Gepresste Tore Eiserne Fenster

für Industrie-
bauten, Lager-
häuser, u. s. w.
liefert als
Spezialität

BUSS & C BASEL

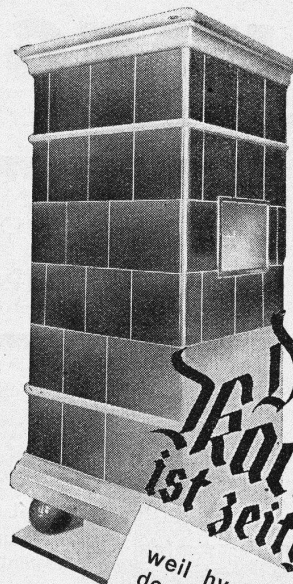
BIKORMA SCHLUCKT



und diese Tätigkeit oder besser Fähigkeit bekommt ihr ausserordentlich. Schon heute, wenige Monate nach ihrer Entstehung, hat sich ihr Ruf in Baufachkreisen weithin verbreitet. Bei einer Isoliermatte von 3-facher Wirkung eigentlich nicht anders zu erwarten.

Auch zu Ihnen kommt BIKORMA, wenn Sie ein Isolierstoff interessiert, der als **Linoleum-Unterlage**, als schall- und wärmedichtende **Wand- und Deckenverkleidung** und **-Einlage** gleich vorteilhaft geeignet ist. Schreiben Sie nur darum an die Firma:

Walther Frick-Glass, Altstetten-Zch.
SPEZIALHAUS FÜR BAU-ISOLIERUNGEN
Telephon: 55.064



Der Kachelofen ist zeitgemäss

weil hygienisch und sparsam. Weil der moderne Kachelofen wichtige Neuerungen aufweist, verlangen Sie die reichillustrierte Gratisbroschüre heute noch bei der Auskunftsstelle des Verbandes schweiz. Kachelofen-Fabrikanten, Oberrieden-Zürich.

Reifler & Madliger

INGENIEURE
vormals A. Henry

Tiefbau: Foundationen, Wasserbau, Bahnbau und Industriegeleise, Betonarbeiten.

Biel

Tiefbau-Unternehmung

Strassenbau:

Teermacadam, Teerungen und Bitumenbeläge
mittels Oberflächenbehandlung, Tränk- und Mischverfahren.
Asphaltparbeiten, Pflästerungen, Walzarbeiten.

Fahrbare Kompressoren und Steinbrecheranlagen.

BLITZ-GERÜST

OHNE STANGEN

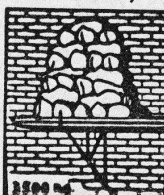
das Ideal aller Gerüste für Fassaden von Wohn- und Geschäftshäusern, Kirchen und für Innen-Räume, wie Kirchen- und Saaldecken, Treppenhäuser usw.

Mietweise Erstellung
für Um- und Neubauten durch:

GERÜSTGESELLSCHAFT A. G.

ZÜRICH 7
Telephon 22.184

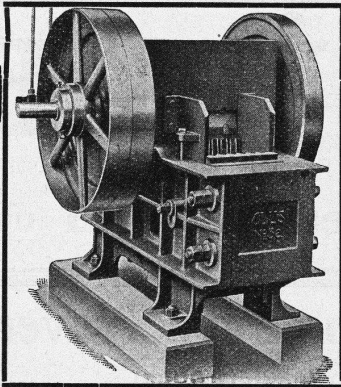
ALTSTETTEN
Telephon 55.209



Sowie durch folgende Baugeschäfte:

Zürich: Fietz & Leuthold A.-G.
Zürich: Fr. Eismann, Ing.
Winterthur: J. Härling
Andelfingen: E. Landolt-Frey
Bern: Kurt Rieser
Luzern: E. Berger
Bubikon: A. Oetiker
Basel: Eug. Berli
Glarus: Karl Schweizer-Stüssy

Hochdorf: Aug. Ferrari
Genf: Ed. Cuénod S. A.
Neuhäusen: Ad. Osswald
Herisau: H. Müller
St. Gallen: Sigrüst, Merz & Co.
Olten: Otto Enrenspurger
Solothurn: F. Vaill
Biel: Otto Wyss



**Grössere Leistung!
Schöneres Brechgut!**

mit dem

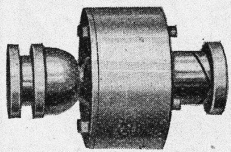
STEINBRECHER „CLUS“

Er ist führend in Qualität und Ausführung. Dessen Patentbrechbacken mit Feinzahnung gestatten die Herstellung eines sehr grossen Prozentsatzes an Feinmaterial. In vielen Fällen ersetzt er das Sandwalzwerk.

Maschinen für jede Leistung. - Fahrbar und stationär.

Prospekte, Offerten und Referenzen durch:

ROBERT AEBI & CIE., A.-G., ZÜRICH
INGENIEURBUREAU MASCHINENFABRIK

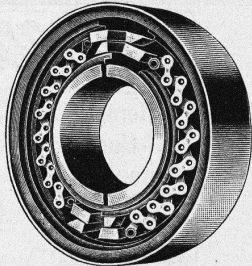


**Die RENOLD-
Ketten-Kupplung**
(Reibungskupplung)

Einfache Bauart ohne Federn und Friktionsbelag, daher grösste Betriebsicherheit u. Dauerhaftigkeit.

Für rasches und langsames Einrücken, Drehrichtung beidseitig, hohes Anzugsvermögen.

Leichte Montage und einfache Bedienung, geringe Wartung.



W. EMIL KUNZ
ZÜRICH 2, Gotthardstr. 21
Telephon 52.910

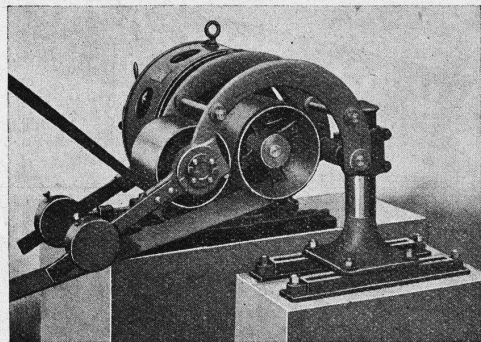


GESELLSCHAFT DER
VON **L. ROLL** SCHEN
EISENWERKE IN GERLAFINGEN



WERK: EISENWERK CLUS KLUS

LENIX-GETRIEBE



Lenix Typ B (mit zwei Hebeln).

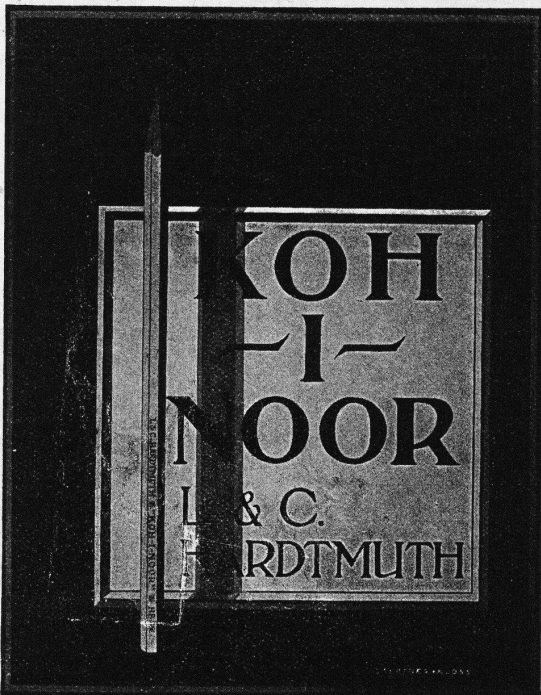
**Direkter Antrieb
bei grössten Uebersetzungs-Verhältnissen
und kleinsten Achsendistanzen**

Sparen Vorgelege, Kraft, Riemen und Platz

Geliefert für Uebertragungen bis 1000 PS, 1200 mm
Riemenbreite und Uebersetzungen bis 1:25

WERK: GIESSEREI OLTEN OLTEN

**Rohguss
zu Riemenscheiben und Zahnrädern
jeder Grösse und Konstruktion**



FRITZ LANG & Co. ZÜRICH Zentralheizungen
Rüdigerstr. 15, Tel.: 52.780/81

UTO-AUFZÜGE

die schnellaufenden Personen- und Warenaufzüge mit automatischer Feineinstellung liefert Schutzmarke

UTO Aufzug- u. Kranfabrik A.-G. Altstetten-Zürich



Esplanoletten

FÜR ALLE NEUBAUTEN

Architekten & Haus-Besitzer wählt diesen Verschluss f. Fenster, Balkontüren und Jalousieläden Beste und billigste Bezugsquelle

U. SCHÄRER & SÖHNE
BAUBESCHLÄGEFABRIK
MÜNSINGEN
BERN

Naturasphalt von Travers

Schweizer-Produkt

Anerkannt bester Asphalt für jede Art Asphaltbelag.

E. R. Zetter & Co.
in Solothurn.

Gegründet 1843

Fabrik-Marke



Elektromotoren

jeder Leistung

Lieferung
Miete
Umtausch

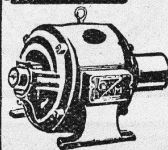
Transformator-Apparate

Reparatur
Umwicklung
Neuwicklung

Revision von Person- u. Warenaufzügen i. Abonnement

Elektromechanische Werkstätten

Gebrüder Meier



ZÜRICH
Zypressenstrasse 71
Tel.: 37.332

BERN
Sulgenanweg 31
Tel.: Bollwerk 56.43

Ingenieurschule Strelitz i. M.

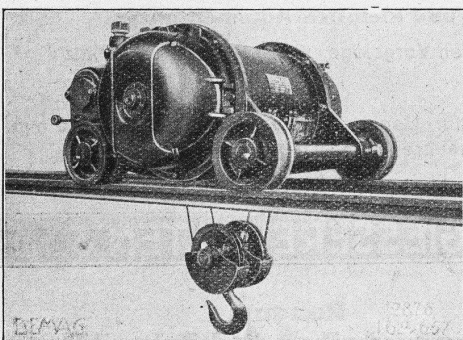
Abt. für **Stahlbau**

5 Semester — 3 Fachlehrer

Stahlskelettbau, Brücken, Maste, Förderanlagen, Waggonbau, Metallprüflaboratorium, Schweißen im Stahlbau. Vorkenntnisse w. berücksichtigt. Progr. frei.

ARCHITEKTEN, BAUHERREN

verschönert die Bauten. — Lasst die Treppenstufen, deren Wangen, die Wände in Küchen, Badzimmer, Fassaden usw. glasieren. **Kollglasur**, Hochglanz, wetterfest, billig, in all. Farben, verträgt trocken u. nasse Hitze. **VERPRÄGNIN** zur dauernden Erhaltung weicher Natursteine, farb. Marmor, Sandstein usw., auch deren Farb u. Politur im Wetter. Ausk. d. einschl. **Steinmetz-, Cement-, Kunststein-, Terrazzo-, Steinholzbetriebe** oder vom Vertrieb **W. A. Eckert, Cement, Rheinfelden**, Ecke Tempel- und Marktgasse (Burkard).



Zweischienenkatze für Laufkran.

DEMAG

ELEKTROZÜGE

sind hervorragend geeignet zur Elektrifikation von Kränen.

HEBEZEUGE VON WELTRUF

ING. G. BÄUMLIN
LUZERN

TELEPHON Nr. 40

TECHNISCHE PHOTOGRAPHIE

SPEZIALITÄT:

ARCHITEKTUR-AUFNAHMEN

ZEICHNUNGEN UND PLÄNE
KONSTRUKTIONEN, MASCHINEN, KATALOG-AUFNAHMEN

H. WOLF-BENDER
ZÜRICH
KAPPELLERGASSE 16

J. H. Müller Centralheizungen als Spezialität

RÜTI (ZCH) TEL. 30 • ZÜRICH 1. BELLEVUE. TEL. HOTTINGEN 324 • CHUR. TEL. 160

Bulldog

Sicherheitsverbinder



für Holzkonstruktionen
Lehrgerüste - Hallenbauten
Holzbrücken - Tribünen usw.

gewährleisten die grösste Druck-Fläche bei geringster Schwächung des Holzquerschnittes
Millionenfach bewährt!

Prospekte, Preislisten und Muster durch die Generalvertreter
J.G. KIENER & WITTLIN A.-G.
Eisen und Eisenwaren
Schauplatzgasse 23 — **BERN** — Tel. Bollwerk 16.01



Grösste Zaunfabrik
der Schweiz
Gegründet 1897
Imprägnierte Holzeinfriedigungen aller Systeme
J. MÜLLER & CO
Zaunfabrik Löhningen
Bureau in Zürich
Kornhausstr. 47. Tel. 45878



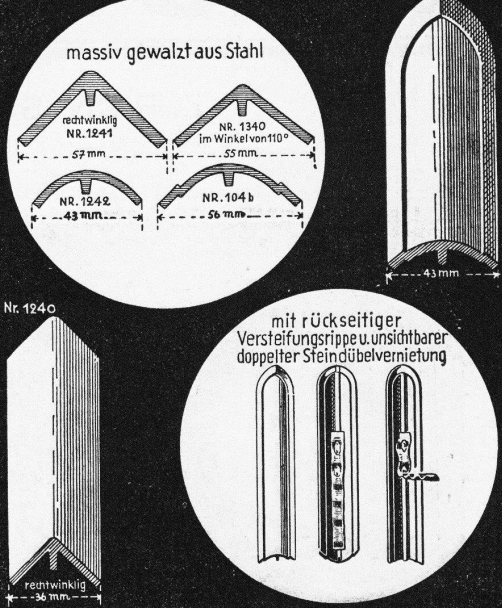
SCHMIEDEEISERNE FENSTER
TÜREN u. TORE FÜR FABRIKBAUTEN
GEILINGER u. CO WINTERTHUR

Klöckner-Mannstaedt-Schutzecken

für Mauer- und Pfeilerkanten

Nr. 103-b.

massiv gewalzt aus Stahl



mit rückseitiger Versteifungsrippe u. unsichtbarer doppelter Steindübelvernetzung

KLÖCKNER-WERKE A.-G.
Mannstaedtwerke Troisdorf b. Köln

Künstlicher Bims (Thermosit D. R. P.)

Bestes Isoliermaterial, ideales Füllmaterial

für Leichtbeton, leichte Massivdecken, Zwischenwände, Deckkörper und viele andere Verwendungszwecke (Spez. Gew. ca. 300 kg/m³)

Prospekte durch die Allein-Vertretung für die Schweiz:
A. ZARN, Postfach Seltau 115, ZÜRICH.

BETON KIPPER

aus Stahlblech

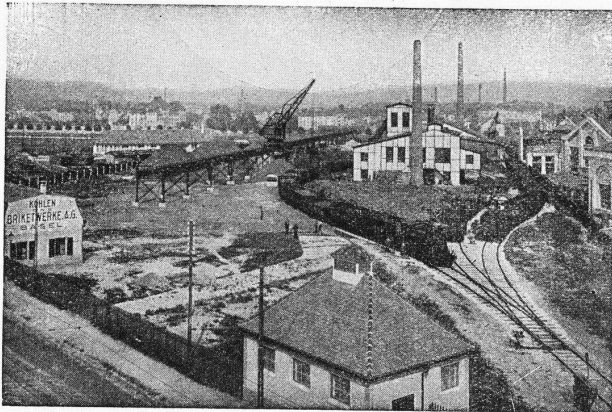
FRITZ MARTI A.G.

BERN
WALLISELLEN



Walo Bertschinger

ZÜRICH, Stampfenbachstrasse 12/14



Geleise-Anlage der Kohlen- und Brikettwerke A.-G., Basel

Spezialfirma für:

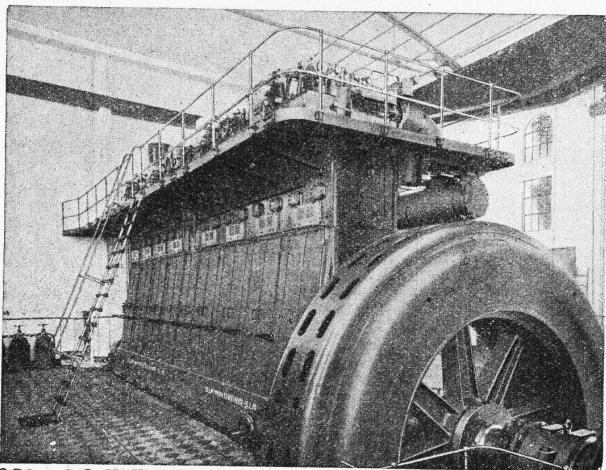
Geleisebau

Ständiges grosses **Lager** in
Normalbahn- und Fabrikgeleisen,
Weichen und Drehscheiben,
Geleiseneubau, Unterhalt, Repara-
turen.

Geleisebau-Werkstatt.

Abnormale Geleise-Anlagen

„S. L. M.-WINTERTHUR“ DIESELMOTOREN



3000 Pse „S. L. M.-Winterthur“-Dieselmotor mit Büchi-Abgasturbinaufriidung

für ortsfeste
Kraft-Anlagen, Schiffe und Lokomotiven,
mit lufiloser und Luftpinspritzung
des Brennstoffes.

Besonders geeignet als Spitzen-
und Reservekraftmaschinen in
Elektrizitätswerken.

Einheiten von 15 bis 4500 PSe Leistung.

*Geringe Anlagekosten.
Sofortige Betriebsbereitschaft.*

Schweizerische
Lokomotiv- und Maschinenfabrik
WINTERTHUR

PAUL HOFER, BASEL-BALE

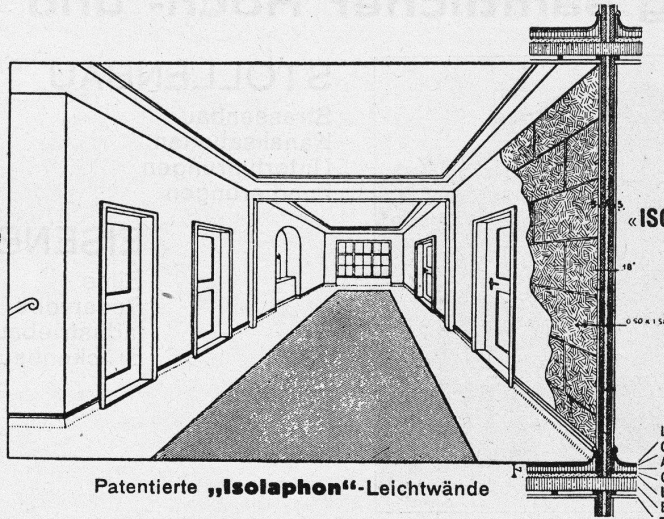
Wand- u. Bodenbeläge aller Art - Carreaux pour revêtements, etc.

Hünigerstr. 163, beim St. Johann-Rheinhafen - 163, Rue de Huningue, près du port St-Jean

Telefon: Safran 20.58
Privat-Tel.: Safran 20.74

Téléphone: Safran 20.58
Tél. privé: Safran 20.74

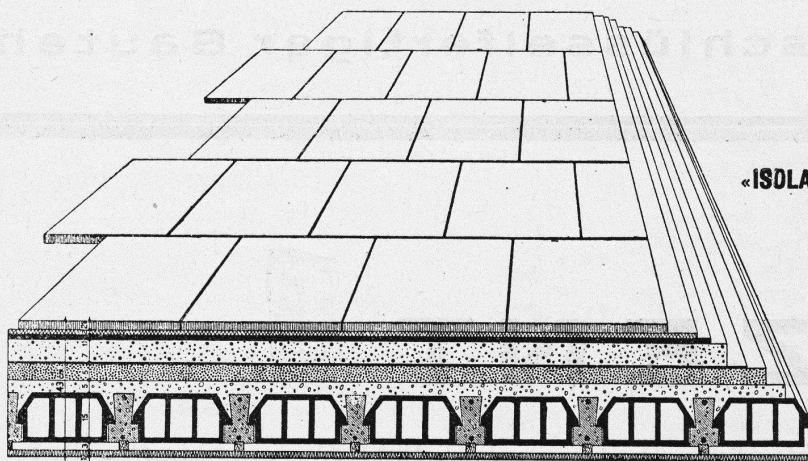
„ISOLAPHON“-Leichtwände
isolierend
gegen Schall



«ISOLAPHONE»-Parois légères,
isolantes et
insonores

Patenterte „ISOLAPHON“-Leichtwände

- Linoléum liège
- Chape lisse
- Aire de pierre ponce armée
- Carton bitumé
- Liège granulé
- Béton armé
- Plafond en plâtre



„ISOLAPHON“-Flachdachkonstruktion
isolierend gegen Kälte
und Wärme

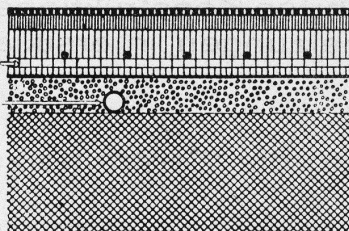
«ISOLAPHONE»-Construction de toiture plate
exempte d'acide

- Basaltplatte 3 cm
- Mörtel 2 cm
- Asphalt 1 1/2 cm
- Glattstrich
- Bims-Estrich } 5 cm
- Dachpappenlage
- Korkschröt 5 cm

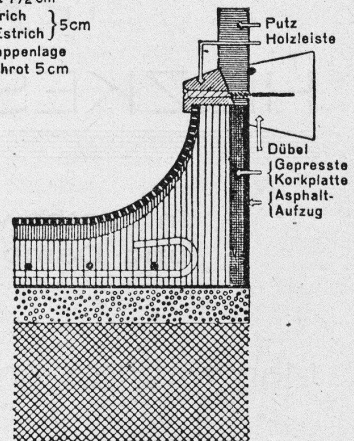
Patenterte „ISOLAPHON“- Flachdachkonstruktion

„ISOLAPHON“-Unterlagsboden
schalldämpfend,
fusswarm und säurefrei

- Kork-Linoleum
- 1 cm Glattstrich
- Bims-Estrich
- 3 1/2 cm { Rundelsen-
Armierung
- Dachpappenlage
- 2 1/2 cm Korkschröt
- Elekt.Rohrleitung
- Betondecke



«ISOLAPHONE»-sous plancher
isolant thermique et
acoustique



Patenterte „ISOLAPHON“-Unterlagsboden

Diese Zeichnungen dürfen ohne meine Einwilligung weder kopiert, ver-
vielfältigt, weitergegeben, noch zur Selbstausführung benutzt werden.

Art. 8 des B. G. vom 23. April 1883.

Ces dessins ne doivent être ni copiés, ni reproduits, ni communiqués
à des tiers, ni utilisés pour l'exécution, sans mon consentement.

Art. 8 de la Loi Féd. du 23 Avril 1883.

HOCH- UND TIEFBAU A.-G. AARAU-ZÜRICH

vormals M. Zschokke A.-G.

Gegr. 1869

Ausführung sämtlicher Hoch- und Tiefbauten



Geschäftshaus in Aarau

STOLLENBAU

Strassenbau
Kanalisationen
Unterführungen
Fundierungen

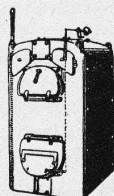
EISENBETONBAU

Silos
Reservoirs
Industriebau
Brückenbau

HOCHBAU

Kunststeine
Dampfsägewerke
Zimmerei
Mech. Schreinerei
Mech. Glaserei

Uebernahme schlüsselfertiger Bauten



ZENT



HEIZKESSEL- U. RADIATOREN

in bestbewährten Konstruktionen für Warmwasser-
und Dampfheizungen in erstklassiger Ausführung

Man wende sich an die Zentralheizungs-Installationsfirmen.

ZENT A.-G., BERN

Ostermundigen