

Objektyp: **Advertising**

Zeitschrift: **Schweizerische Bauzeitung**

Band (Jahr): **97/98 (1931)**

Heft 26

PDF erstellt am: **08.08.2024**

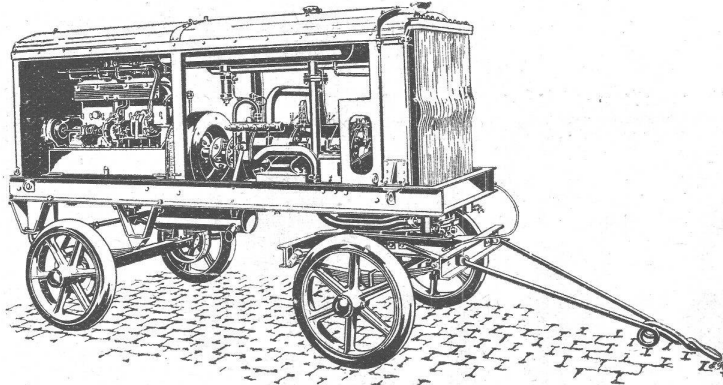
Nutzungsbedingungen

Die ETH-Bibliothek ist Anbieterin der digitalisierten Zeitschriften. Sie besitzt keine Urheberrechte an den Inhalten der Zeitschriften. Die Rechte liegen in der Regel bei den Herausgebern. Die auf der Plattform e-periodica veröffentlichten Dokumente stehen für nicht-kommerzielle Zwecke in Lehre und Forschung sowie für die private Nutzung frei zur Verfügung. Einzelne Dateien oder Ausdrucke aus diesem Angebot können zusammen mit diesen Nutzungsbedingungen und den korrekten Herkunftsbezeichnungen weitergegeben werden. Das Veröffentlichen von Bildern in Print- und Online-Publikationen ist nur mit vorheriger Genehmigung der Rechteinhaber erlaubt. Die systematische Speicherung von Teilen des elektronischen Angebots auf anderen Servern bedarf ebenfalls des schriftlichen Einverständnisses der Rechteinhaber.

Haftungsausschluss

Alle Angaben erfolgen ohne Gewähr für Vollständigkeit oder Richtigkeit. Es wird keine Haftung übernommen für Schäden durch die Verwendung von Informationen aus diesem Online-Angebot oder durch das Fehlen von Informationen. Dies gilt auch für Inhalte Dritter, die über dieses Angebot zugänglich sind.

SLM-WINTERTHUR ROTATIONS-KOMPRESSOREN



Fahrbare Kompressoranlage
„S. L. M.-Winterthur“

Spezialität:

Fahrbare Anlagen
mit Zubehör

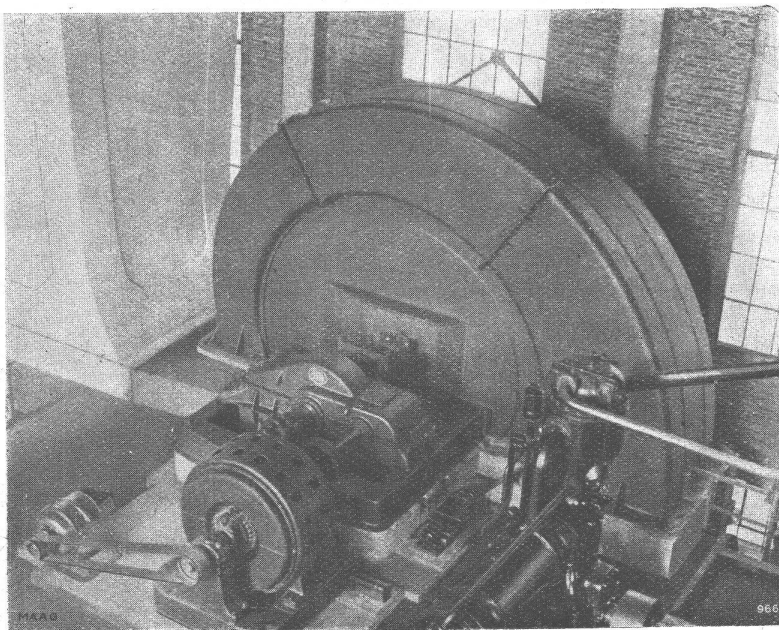
für Kauf und Miete

zu günstigen
Bedingungen

Zahlreiche
Referenzen

Schweizerische Lokomotiv- und Maschinenfabrik, Winterthur

MAAG ZAHNRÄDER



Stirn- und Schraubenräder
Verzahnung gehärtet und geschliffen, grösste Ge-
nauigkeit wird auf Maag-Schleifmaschine erreicht

Schneckenräder, Kegelhäder
Zahnstangen, Innenverzahnungen

Federndes Protex-Bahngetriebe
Schaltgetriebe, Turbogetriebe

Getriebe für alle Industrien

Getriebe-Wirkungsgrade bis **99,2%**

Zahnradpumpen

bis 2700 l/min und 50 kg/cm²

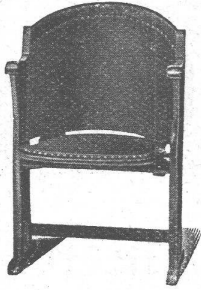
Grosshärterei

für Stücke bis 4000 kg

MAAG Wechselgetriebe für 5 Sekundärdrehzahlen, gekuppelt mit Grubenventilator, Ritzel aus Chromnickelstahl, gehärtet und nach dem MAAG-Verfahren geschliffen.
Leistung 500 PS, Drehzahlen n = 415/130, 162, 196, u. für Leistung 1300 PS, Drehzahlen n = 985/229, 260.

MAAG - ZAHNRÄDER AKTIENGESELLSCHAFT, ZÜRICH

A.-G. Möbelfabrik Horgen-Glarus



Spezialfabrik

in Horgen

für
Bestuhlungen aller Art
für Cafés, Restaurants,
Speisesäle, Theater etc.

**Altbewährtes
preiswürdiges.
Schweizerfabrikat**

10 cm.



14 cm.



15 cm.



18 cm.



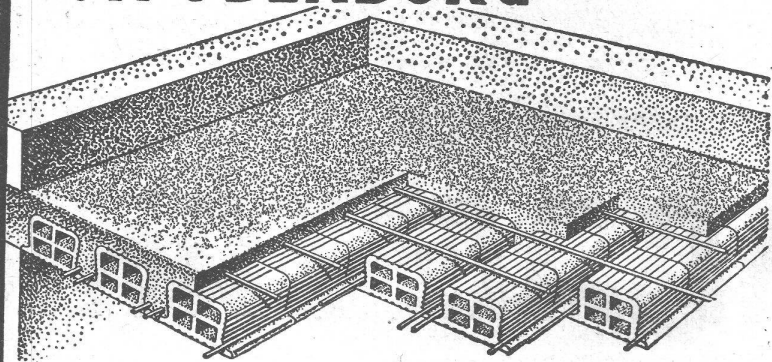
20 cm.



22 cm.



Salpeterfreie **DECKENSTEINE** VON OBERBURG



Saubere und exakte Steinformen

Verkaufsbureau: **A. WAHLEN & C^{IE}**, Baumaterialien **BERN**

AT. ANHEN

TELEPH. BOLLW. 30.38

Glasdächer

Dachoberlichter

in kifflosen \oplus Systemen „Kully“

Glasdachwerke

Simon Kully, Olten

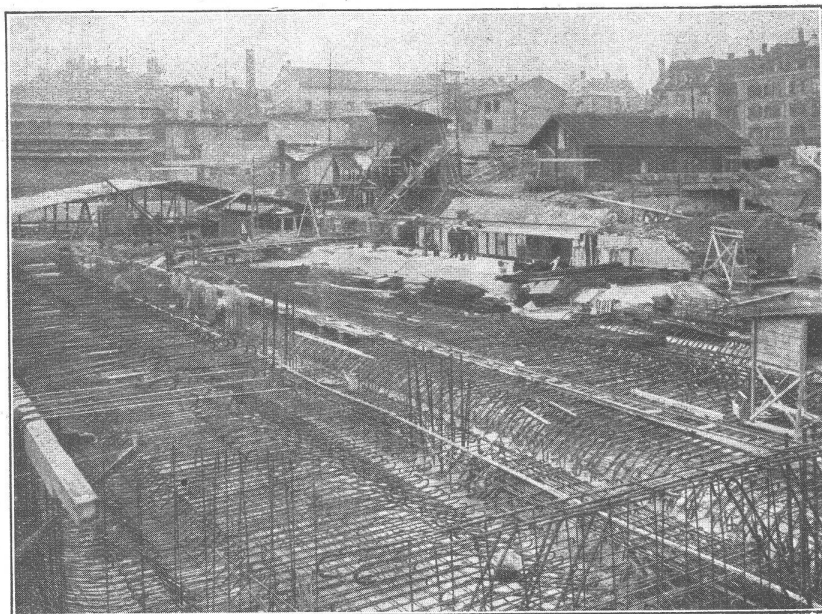
Dipl.-Ingenieur E. T. H.

Aeltestes Spezialgeschäft
Eigenes Ingenieurbureau

Gegründet 1854
Telephon 20.56

Asphalt-Emulsion A.-G., Zürich

Unternehmung für Asphaltarbeiten / Materialien für Hoch- u. Tiefbau



Neubau Gewerbeschulhaus,
Zürich 5.

Bauleitung: Steger & Egender, Architekten BSA, Zürich.
Unternehmungen: Locher & Cie. und J. J. Rüegg & Co., Zürich.
Grundwasserisolierung mit „MAMMUT“, 6000 m².

Nüscherstrasse 30

Telephon: 39.505

Ausführung aller Asphaltarbeiten
Mammutbeläge
Gussasphaltbeläge
Kiesklebedächer
Zementbeläge u. s. w.
Grundwasserisolierungen
Brückenisolierungen

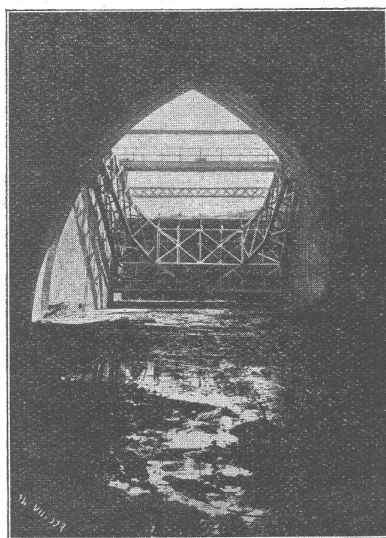
SPEZIALITÄT:
„MAMMUT“-Beläge

Stauwerke A.-G., Stampfenbachplatz 3, Zürich 6

Erste und älteste Spezialfirma mit reichsten Erfahrungen im Bau von
selbsttätigen und zwangsweise zu bedienenden Wehranlagen.

Selbsttätigen Abflussregulierungen

für Wasserkraft- und Irrigations-Anlagen, entsprechend den modernsten Anforderungen
des Wasserbaues.



Zwei automatische
Segmentschützen in
Tivoli (Rom)

je 12,00 m × 5,50 m

Im Betrieb und in Ausführung
über 250 Anlagen mit total
4 500 m Wehrbreite und ca.
47 000 m³/sek Regulier-
fähigkeit.

*Allein-Vertretung für die
Schweiz der*

**„Zahnschwelle
Rehbock“**

zur Verhütung von schäd-
lichen Auskolkungen der
Sohle von Wasserläufen.

Illustrierter Katalog, Projekte
und Kostenanschläge.

Flugplatz-Genossenschaft Zürich. Am 4. Dezember fand in Zürich die Gründungsversammlung der Flugplatz-Genossenschaft Zürich statt. Die von etwa 40 Genossenschaftern besuchte Versammlung stellte fest, dass das Genossenschaftskapital für den neuen Zivilflugplatz Dübendorf gezeichnet und zum grössten Teil einbezahlt ist, und genehmigte einstimmig die Statuten. In offener Abstimmung wurden sodann Dir. Hch. Hürlimann zum Präsidenten gewählt. Dem Vorstand übertrug man die Kompetenz, die prinzipiell von der Versammlung gutgeheissenen Verträge zwischen Kanton, sowie Stadt Zürich und der Genossenschaft,

endgültig zu genehmigen. Die anschliessende konstituierende Vorstandsversammlung wählte als Vizepräsidenten Regierungsrat Maurer; als Geschäftsstelle wurde die Zürcher Handelskammer bestimmt.

Die Pariser Kolonialausstellung hat nach Angaben in «Génie civil» vom 5. Dezember 1931 einen Reinertrag von 20 Mill. franz. Fr. abgeworfen. Die gesamten Ausgaben (jene der einzelnen Aussteller einbegriffen) werden auf 500 Mill. franz. Fr. beziffert.

Kessel- u. Boilerbau
Tankanlagen Autoreve
für Oel u. Benzin
Sanitäre Anlagen



CENTRAL-HEIZUNGEN

CENTRALHEIZUNGSFABRIK
LEHMANN & CIE
ZOFINGEN
ST. GALLEN · BERN · LUZERN
TELEPHON 87 · GEGR. 1899

Hotel Habis-Royal
ZÜRICH BAHNHOFPLATZ

**Restaurant
Sitzungszimmer**

PATENTE
ERWIRKT
H. KIRCHHOFER
ZÜRICH LOEWENSTR. 31

GELOCHTE BLECHHE

FR. MOMMENDEY & SOHN
RAPPERSWIL, KANT. ST. GALLEN

Ausführung von Blecharbeiten in allen Metallen

Die Erfindungsidee



allein tut's nicht!

Nur richtige Aufklärung von A-Z ebnet den Weg z. Erfolg. 15jährige Erfahrung steht zu Diensten. Eine erste Besprechung kostet nichts. Interessanten Prosp. gratis

Rebmann, Kupfer & Co.
Patentanwälte, Zürich
Paradepl. - Tiefenhöfe 7



PATENT-HARTMANN-TORE

Das erste und beliebteste mechanische Garagetor. Ueber 2000 Stück in Funktion. Ganz erstklassige Referenzen, Verlangen Sie zu Ihrer Garage absolut ein **HARTMANN-TOR.** Illustrierter Prospekt T. No. 8 gratis d. die Alleinfabrikanten

HARTMANN & CO., BIEL.



H. HEER & Co.
OLTEN

Spezialität:
Gelochte und gepresste Bleche

<p>Schiffbau Projekte, Pläne</p>	<p>Julius Ott, Meilen-Zürich Beratender Ingenieur S. I. A. Telephon: Meilen 226</p>	<p>Schiffahrt Schiffsverkäufe</p>
<p>Schiffsberechnungen, Verträge</p>	<p>Betriebsüberwachung, Gutachten</p>	

TERRASIT
EDEL-PUTZ

in verschiedenen Körnungen und unzähligen Tönungen. Verbürgt gediegene Fassaden und absolute Dauerhaftigkeit

HANS ZIMMERLI
Mineral-Mahlwerke
Eglistrasse 16, Zürich 4



Wissenswertes aus dem Handelsamtsblatt. Laut Schweizerischem Handelsamtsblatt hat die staatliche allbündliche Vereinigung der Zündholzindustrie «Wssespitschprom» in Leningrad zwei neue Marken für Sicherheitszündhölzer (Allumettes de Sûreté) eintragen lassen. Die eine der Marken ist gekennzeichnet durch die Zahl «55» in einem Kreise, die andere trägt die Kennworte «Qualitas et Quantitas». Der Ursprung der Ware geht aus den Markenbildern nicht hervor, dagegen sind die den schwedischen Zündhölzern eigentümlichen Bezeichnungen beigefügt: «Utan Svafvel och Fosfor» und «Impregnerade». (Schweizerw.-Verb.)

Feuerung mit Heizöl ist der Titel einer kleinen Broschüre der Standard Mineralölprodukte A.G., in der eine kurze Uebersicht über die Oelfeuerung und ihre Anwendung bei

Heizungsanlagen grosser und kleiner Gebäude gegeben wird. Besonders Wert erhält die bei der Standard A. G., Schmidhof, Zürich, zu beziehende Schrift durch ein genaues Verzeichnis der schweizerischen Brennerlieferanten, das im ganzen 22 verschiedene in- und ausländische Marken aufweist.

Die schweizerischen Wasserkraftwerke. Durch den im Herbst 1931 vollendeten Ausbau der Kraftwerke Sernf-Niedererbach hat nach den Erhebungen des Schweiz. Wasserwirtschaftsverbandes der Ausbau der schweizerischen Wasserkräfte die Höhe von rund 2 530 000 PS erreicht. Seit dem Jahre 1921 sind rund 1 080 000 PS, also im Durchschnitt jährlich über 100 000 PS, ausgebaut worden. Das für die Erstellung dieser Kraftwerke investierte Kapital beträgt rund 600 Mill. Fr.

Dilatit-Korkstein

In Platten- und Schalenform

isoliert gegen Wärme,
Kälte und Schall

Spezial-Produkt der Korksteinfabrik von

Wanner & Co. A.-G., Horgen



Die bekannte Marke



Präzisions-
Rollenketten
Zahnketten
Blockketten
Gallische Ketten
Transmissions-
Ketten
Spezialketten

WIPPERMANN

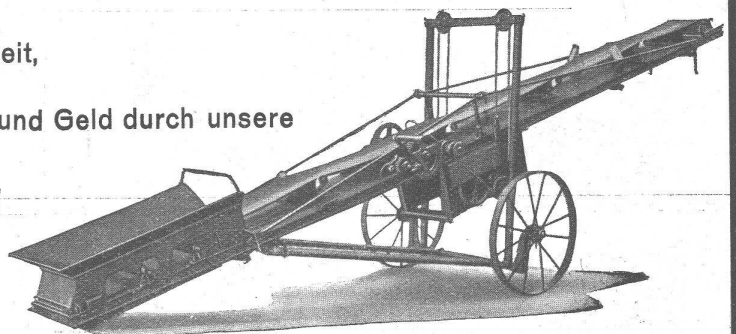
Generalvertretung u. Fabriklager

Wilh. Plüss Scherr- Zürich

Grösste und älteste Spezialfabrik des Kontinents

Vereinfachung der Arbeit,
Ersparnis an Zeit und Geld durch unsere
Bandaufflader

Transportbänder - Becheraufflader
Kübelaufzüge - Transportschnecken



U. AMMANN Maschinenfabrik AG LANGENTHAL

S.T.S.

**Schweizer. Technische Stellenvermittlung
Service Technique Suisse de placement
Servizio Tecnico Svizzero di collocamento
Swiss Technical Service of employment**

ZÜRICH, Tiefenhöfe 11 — Telefon: 35.426 — Telegramme: INGENIEUR ZÜRICH.
Für Arbeitgeber kostenlos. Für Stellensuchende Einschreibgebühr 2 Fr. für 3 Monate.
Bewerber wollen Anmeldebogen verlangen. *Auskunft über offene Stellen und Weiterleitung von Offerten erfolgt nur gegenüber Eingeschriebenen.*

Maschinen-Abteilung.

- 623 Techniker, als Werkmeister d. Abt. f. Feineisenkonstruktion, gelernter Bauschlosser m. mind. 10 J. Werkstattpraxis in Feineisenkonstruktion, Blechbearbeitung, autog. u. elektr. Schweissung. Absolut sicher im Vorkalkulations- u. Akkordwesen. Erwünscht Kenntnis in Behandlung mod. Baumetalle, Erfahrung im mod. Fensterbau, schöpferische Kraft. Alter 30/40 J. Deutsche Schweiz.
- 641 Chemiker, versiert in Asphalt, der auf diesem Gebiet selbständig arbeiten kann. Sofort. Dauerstelle. Nordwestschweiz.
- 643 Techniker od. Zeichner, f. Bauschlosserei (Feineisenbau), z. selbständigen Anfertigung v. Projekt- u. Werkstattzeichnungen, Kalkulation. Werkstattpraxis Bedingung. Dauerstelle. Nordwestschweiz.
- 645 Sanitär-Techniker, bewandert im Heizungsfach, selbständig arbeitend, f. Installations- u. Zentralheizungsgeschäft in Bern.

Bau-Abteilung.

- 1178 Architekt, zur Mitarbeit an Konkurrenz für grössere Objekte. Sofort für einige Wochen. Bewerber mit Erfahrung in Sanatorienbauten bevorzugt. Architektur-Bureau Kt. Bern.
- 1180 Hochbau-Techniker, guter Zeichner, 28/30 Jahre, hauptsächlich f. Bureau, selbständ. i. Detaillieren. Sofort. Arch.-Bur. Zürich.
- 1184 Jüngerer Hochbau-Techniker, mit einigen Praxis, für zeichnerische Tätigkeit. Baldmögl., vorübergehend, a. A.-Bur. Zürich.
- 1186 Bautechniker, f. Bureau u. Bau. 20/30 J. Sofort. Nähe Zürich.
- 1188 Ingenieur, Spezialist f. Tiefbohrungen, Mineralsprudel-, Injektionsbohrungen zur Abdichtung von Staumauern, Grundwassersenkungen z. Trockenlegung v. Baugruben, Brunnenbauten etc., der gleichzeitig die Konstruktionen für die erforderlichen Geräte, Werkzeuge und Maschinen zu obigen Spezialarbeiten ausführen kann. Deutsche Schweiz.
- 1190 Jüngerer Eisenbeton-Ingenieur, guter Statiker, m. etwas Erfahrung im Strassenbau, event. jüngerer Tiefbau-Techniker, guter Zeichner. Ingenieur-Bureau Zentralschweiz.
- 1192 Bautechniker od. Architekt f. grösseres Verwaltungsgebäude, befähigt, die Ausführungspläne auf Grund des Entwurfes auszuarbeiten. Baldmögl. Dauer ca. 1 Jahr. A.-B. deutsche Schweiz.

H. Heimann, Ing. / J. Ott

Kollektivgesellschaft

Zürich Toblerstrasse 20
Telephon 43.229

Konsultierendes Ingenieurbureau



Heizung, Lüftung, Feuerung

Expertisen / Permanente Kontrollen / 20 jährige Erfahrung

Erstklassige Referenzen von Behörden, Architekten, Genossenschaften, Banken, Industrie



Dipl. Architekt

mit langjähriger Praxis, in die Schweiz zurückgekehrt, wünscht Zusammenschluss f. gemeinsame Durchführung von Arbeiten und Teilnahme an Konkurrenz-Ausschreibungen. — Offerten unter Chiffre 355 an „Indicateur Vaudois“, Lausanne.

Marmor

Arbeiten aller Art für Bau u. Installationszwecke in fachgemässer Ausführung:

Ostschweiz. Marmor- u. Granitwerk Wüthrich & Cie., Rheineck
Gegr. 1875

Druckfachen

Liefert prompt und billig
Sean Webb & Co., Rütli.

**Verzinkerei Pratteln^A/G
Pratteln**

vorm H. Keller & Co.

(Baselland) Tel. 36 u. 230

Grösstes Werk dieser Art in der Schweiz

Die wichtigsten Eisenkonstruktionen für die Elektrifikation der Schweizer Bundesbahnen und Privatbahnen, die Masten der Übertragungsleitungen und Freiluftstationen unserer Grosskraftwerke, sowie Radiotürme Röhren aller Kaliber, Blechwaren, Boiler und Klein-eisenwaren für alle Branchen werden heute **vorzugsweise gegen Rostangriff**

heiss verzinkt

Elektrische Verzinkung für Klein-eisenwaren



Cliche's
für Buchdruck
Armbruster & Söhne
Zürich
Ob Zäune
Tel. Holt. 63.65

Travers Natur-Asphalt
Gussasphaltparbeiten für Terrassen, Dächer, Fabrikböden, Korridore, Trottoirs, Fundamentmauer-Abdeckungen, etc.
Sicherste Isolierung gegen Feuchtigkeit und Wasser
Konzessionäre für die Schweiz:
E.R. Letter & Co
Solothurn gegr. 1843
Anerkannt bester Asphalt über 80 Jahre im Gebrauch.

KLINKER

braun, rot, gelb für Böden, Wandbelag, Cheminées, Fassaden

A. G. Verblendsteinfabrik

Lausen

KUNSTSTEIN- MATERIALIEN

in über 400 Mischungen (Imitationen), alles durch langjährige Verwendung bewährte Produkte

**Terrazzo- u. Jurasit-Werk A.-G.
Bärschwil**

Zu verkaufen

Für das Kalenderjahr 1932 sind die anfallenden Mengen

Schlacken

an den Meistbietenden zu verkaufen. Es handelt sich um ein Quantum von ca. 2000 t.

Gaswerk der Stadt Zürich.

Asphalt- Kochkessel



Dachdeckeröfen

Asphaltdarren

Kesselschmiede Richterswil

WETTBEWERB

**FÜR DEN NEUBAU DES
KOLLEGIENHAUSES DER
UNIVERSITÄT IN BASEL.**

Mit Ermächtigung des REGIERUNGSRATES eröffnet das Baudepartement des Kantons Basel-Stadt einen Wettbewerb zur Erlangung von Plänen für den

NEUBAU DES KOLLEGIENHAUSES DER UNIVERSITÄT IN BASEL.

Zu diesem Wettbewerb werden zugelassen:

- die in der Schweiz heimatberechtigten Architekten, ohne Rücksicht auf ihren Wohnsitz;
- die seit mindestens zwei Jahren in der Schweiz niedergelassenen Architekten, auch wenn sie in der Schweiz nicht heimatberechtigt sind; allfällige, von den Bewerbern zugezogene Mitarbeiter müssen diesen Bedingungen ebenfalls entsprechen.

Zur Prämiiierung der fünf bis sechs besten Entwürfe stehen dem Preisgericht 20 000 Fr. und zu allfälligen Ankäufen 4000 Fr. zur Verfügung.

Die Entwürfe sind spätestens bis 25. MAI 1932 an das SEKRETARIAT DES BAUDEPARTEMENTS, MÜNSTERPLATZ 11, einzureichen.

Die Unterlagen werden von dieser Stelle portofrei abgegeben gegen eine Hinterlage von 10 Fr. Diese wird den Bewerbern, welche einen programmgemässen Entwurf eingereicht, oder welche auf die Beteiligung verzichtet und die Unterlagen in unversehrtem Zustand bis längstens den 31. März 1932 zurückgeschickt haben, rückerstattet.

BASEL, den 16. Dezember 1931.

**BAUDEPARTEMENT
BASEL-STADT.**

Für einen

Schulhaus-Neubau

in grösserer Vorortgemeinde Zürichs wird auf Mitte Februar 1932 ein tüchtiger, seriöser

Bauführer

gesucht. Bewerber belieben ihre Offerten mit Angabe der Gehaltsansprüche, einer Darstellung des Studienganges und unter Beilage der Zeugnisse über die bisherige Tätigkeit unter OF. 7740 Z. an **Orell Füssli-Annoncen, Zürich, Zürcherhof**, zu richten.

Holzbaugeschäft

**Mech. Schreinerei, Zimmerei,
Chaletbau** auf grossem Fremdenplatz zu vermieten oder zu verkaufen.

Der Betrieb kann vorteilhaft durch Maurerabteilung und Baubureau erweitert werden. Bedeutende Arbeitsaufträge können durch den Inhaber laufend vermittelt werden. Für tüchtigen **Baufachmann oder Techniker prima Existenz**. Offerten unter Chiffre H. 4114 B. an **Rudolf Mosse, A.-G., Bern**.

Eisenbeton- und Hochbauingenieur

erstklassiger Statiker, m. 12 jähr. Konstruktions- und Baupraxis, guten Referenzen, sucht entsprechende Stellung. — Gefl. Z. u. Chiffre Z. L. 3653 an **Rudolf Mosse, A.-G., Zürich**.

Gesucht

PRODUZENT

für **Stahlrechen** (Hand-Heurechen). — Gefl. Offerten an **Franz Fäh, Oberriet (St. Gall.)**.

JARRAH IST . . .

das Holz für Strapazierböden wie Wart- und Tanzsäle, Restaurants und Fabriken. Der Jarrah-Parkett ist auch leicht zu reinigen und zeichnet sich durch seinen billigen Preis aus. Nicht viel teurer als bester Eichen-Parkett, doppelt so widerstandsfähig aber. Der Jarrah-Parkett ist unsere grosse Spezialität.

WORINGER

**Parkett-Fabrik
Stammheim**

Wir fabrizieren ein eisenarmiertes

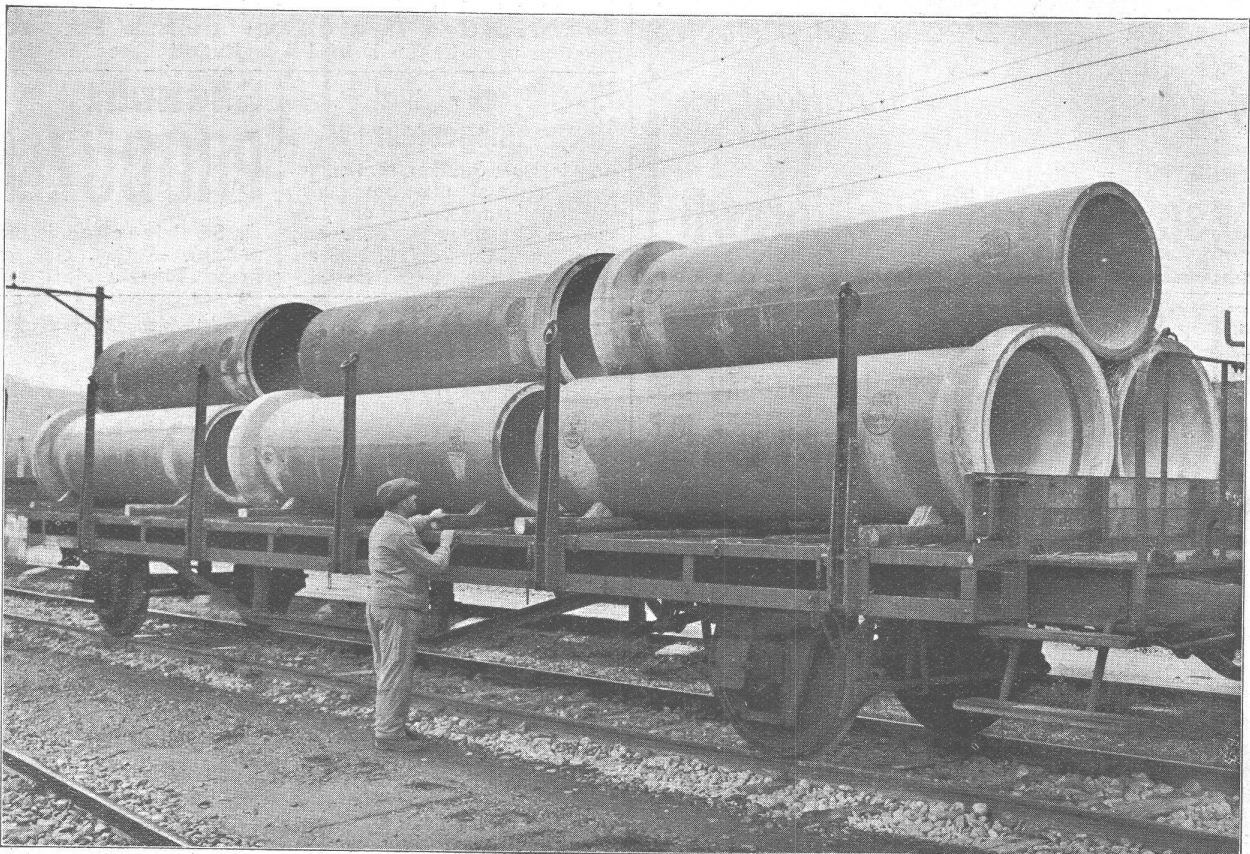
Beton-Schleuderrohr „Record“

welches qualitativ alle bis heute angewandten Systeme an Vollkommenheit überragt.

Vorteile:

**genau kreisrund - genau centriert - spiegelglatte
fast stahlharte Innenwandung - absolut homogener,
satt die Armierung umschliessender Beton.**

36 Patente



A.-G. Hunziker & Cie.

Portlandcement- und Kalkwerke // Hartstein- und Cementwarenfabriken
Zürich Brugg Olten