

Objektyp: **Advertising**

Zeitschrift: **Schweizerische Bauzeitung**

Band (Jahr): **97/98 (1931)**

Heft 1

PDF erstellt am: **12.07.2024**

### **Nutzungsbedingungen**

Die ETH-Bibliothek ist Anbieterin der digitalisierten Zeitschriften. Sie besitzt keine Urheberrechte an den Inhalten der Zeitschriften. Die Rechte liegen in der Regel bei den Herausgebern. Die auf der Plattform e-periodica veröffentlichten Dokumente stehen für nicht-kommerzielle Zwecke in Lehre und Forschung sowie für die private Nutzung frei zur Verfügung. Einzelne Dateien oder Ausdrucke aus diesem Angebot können zusammen mit diesen Nutzungsbedingungen und den korrekten Herkunftsbezeichnungen weitergegeben werden. Das Veröffentlichen von Bildern in Print- und Online-Publikationen ist nur mit vorheriger Genehmigung der Rechteinhaber erlaubt. Die systematische Speicherung von Teilen des elektronischen Angebots auf anderen Servern bedarf ebenfalls des schriftlichen Einverständnisses der Rechteinhaber.

### **Haftungsausschluss**

Alle Angaben erfolgen ohne Gewähr für Vollständigkeit oder Richtigkeit. Es wird keine Haftung übernommen für Schäden durch die Verwendung von Informationen aus diesem Online-Angebot oder durch das Fehlen von Informationen. Dies gilt auch für Inhalte Dritter, die über dieses Angebot zugänglich sind.

# SCHWEIZERISCHE BAUZEITUNG

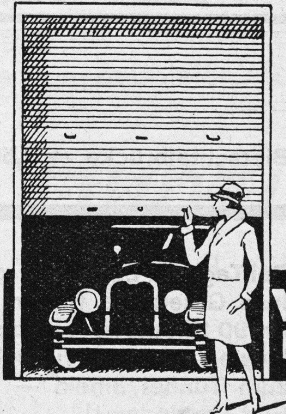
WOCHENSCHRIFT FÜR ARCHITEKTUR / INGENIEURWESEN / MASCHINENTECHNIK  
 REVUE POLYTECHNIQUE SUISSE

ORGAN DES SCHWEIZERISCHEN INGENIEUR- UND ARCHITEKTEN-VEREINS  
 UND DER GESELLSCHAFT EHEMAL. STUDIERENDER DER EIDG. TECHN. HOCHSCHULE  
 GEGRÜNDET 1883 VON ING. A. WALDNER / HERAUSGEGEBEN VON ING. C. JEGHER

Vereins-Mitglieder, beim Verlag: Schweiz 32 Fr.,  
 Ausland 40 Fr. jährl.; Nicht-Mitglieder: Schweiz  
 40 Fr., Ausland 50 Fr., bei der Post abonniert  
 40 Fr. / Einzel-Nummern 1 Fr. zuzüglich Porto

VERLAG CARL JEGHER, ZÜRICH  
 Dianastrasse 5 / Postcheck VIII 6110  
 Telefon: 34.507 ■ In Kommission  
 bei Rascher & Cie., Zürich u. Leipzig

Inserate durch die Aktiengesellschaft der Unter-  
 nehmungen RUDOLF MOSSE, Zürich / Die  
 viergespaltene Colonelzeile 50 Cts., Titelseite  
 80 Cts., ausl. Anzeigen 60 Cts., Titelseite 1 Fr.



## HOLZROLLTORE FÜR DIE MODERNE GARAGE

**ISOLIEREN GUT  
 UND SIND SOLID**

**WILH. BAUMANN · HORGEN**  
 ROLLADEN- & JALOUSIENFABRIK

## Kittlose Verglasungen

mit hydraulisch gepressten Bleibanden für Oberlichter und Shedbauten aller Art, auf Eisen-, Holz- und  
 Betonkonstruktionen, mit Draht- und Rohglas, widerstandsfähig gegen säurehaltige Dämpfe, erstellt  
**JAKOB SCHERRER, Bleicherweg 26, ZÜRICH 2**  
 Fabrikation von Bleiröhren und Bleiprofilen aller Art - Kataloge und Offerten kostenlos

**Unfall-**

**Lebens-**

*Versicherungen*

aller Art schliessen Sie vorteilhaft ab bei

**„WINTERTHUR“**

*Schweiz. Unfall-Versicherungs-Gesellschaft*

*in Winterthur*

*Lebensversicherungs-Gesellschaft*

# STREBEL

**KESSEL FÜR ZENTRALHEIZUNGEN**  
**BUREAUX: ZÜRICH 1, TORGASSE 2**

## HEIZUNG UND LÜFTUNG

**HEINRICH LIER, INGENIEUR**

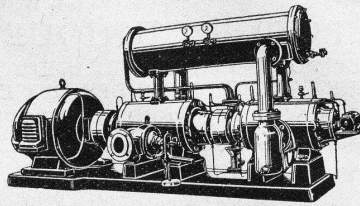
**TELEPHON: 39.205**

**ZÜRICH**

**BADENERSTRASSE 440**

# BURCKHARDT

Kolben- und Rotations-  
Maschinen  
50 jährige Erfahrung

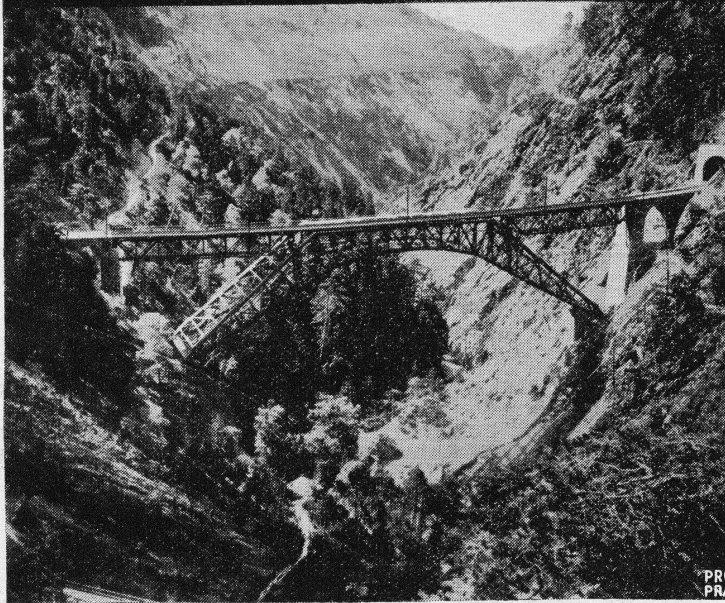


Riemenantrieb oder direkte  
Kupplung mit Motoren  
Erstklassige Ausführungen

## KOMPRESSOREN — VAKUUMPUMPEN

MASCHINENFABRIK BURCKHARDT A. G. BASEL

### Dem Stahlbau die Zukunft



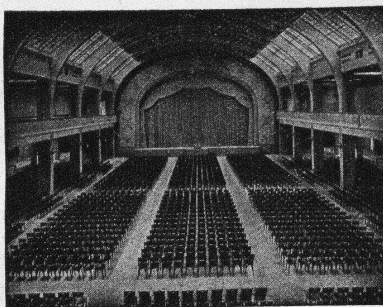
Bietschtalbrücke — Lötschberg-  
bahn!

Bei Tag und bei Nacht rollen endlose Güterzüge, flitzen Expresse im 90 Kilometer-Tempo über sie hinweg — zum Tunnel heraus, zum Tunnel hinein — Nord und Süd verbindend!

Die Bietschtalbrücke ist ein glänzendes Beispiel für das, was der Stahlbau zu leisten vermag: Kühne und eigenartige Formgebung, weil Geleise in der Kurve liegt. Auflösung in drei Tragelemente, wovon das mittlere die beiden äusseren stützt. Mittelbrücke zweigleisig ausgebaut. Seitenöffnung vorläufig eingleisig — dadurch beträchtliche Ersparnis an Zinsen und Baukapital bis zum zweigleisigen Bahnbetrieb. Trotz unwirtlicher Gebirgsschlucht und ungünstiger Lage zwischen zwei Tunnels, trotz Kälte und Schnee: erstaunlich kurze Bauzeit! Jede Auskunft über den Stahlbau durch den

**Verband schweiz. Brückenbau- und Eisenhochbau-Fabriken**  
Zürich, Biberlinstr. 38, Telephon 43.071

## A.-G. Möbelfabrik Horgen-Glarus



### Spezialfabrik

für  
Bestuhlungen aller Art  
für Cafés, Restaurants,  
Speisesäle, Theater etc.

**in Horgen**

**Altbewährtes  
preiswürdiges  
Schweizerfabrikat**

# *Für Natur und Fortschritt!*

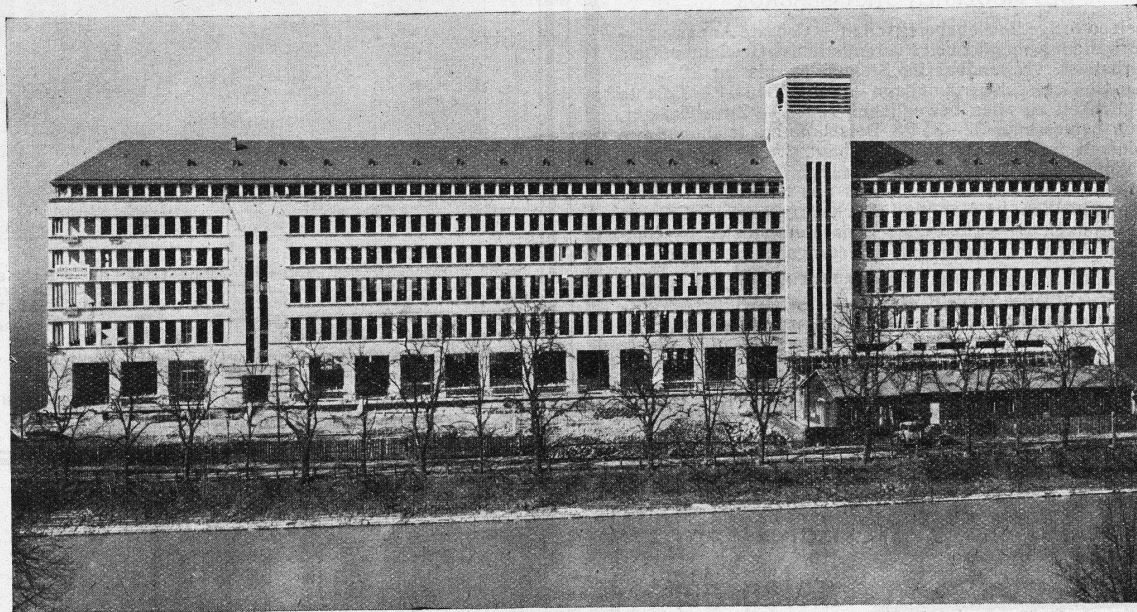
Keine hohle Tradition, die die Errungenschaften der Technik über den Haufen wirft, sondern Dauerfortschritt!

**Nur eine harte Haut** als Verkleidung der Bauwerke gewährleistet genügenden Schutz gegen die Unbilden der Witterung. Die Natur bietet uns in dieser Hinsicht eine Fülle von Beispielen. Folgen wir ihr!

Der

## *Hunziker-Hartstein*

als Verkleidung ermöglicht ein ideales Mauerwerk.



**A.G. Hunziker & Cie**  
*Steinfabrik Zürichsee Pfäffikon.*

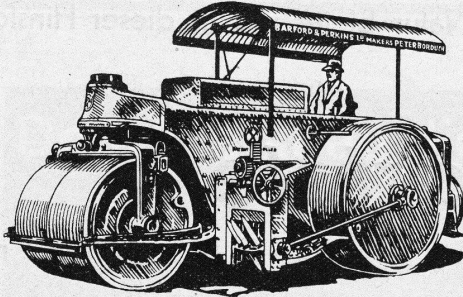
# Druckrohre

Ventilationsrohre, Tanks, Behälter,  
Kessel, Blecharbeiten, Gasbehälter  
etc.

Brücken-, Hoch- u. Industriebauten,  
Masten, Stauwehre, Krane, Fenster,  
Tore, Türen

## BUSS & BASEL

### BARFORD & PERKINS DIESEL-MOTOR-STRASSENWALZEN

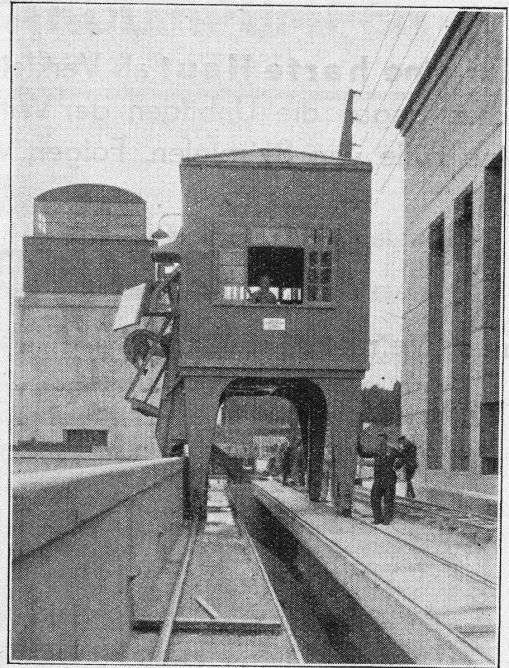


ENTSPRECHEN DEN GESTEIGERTEN ANFORDERUNGEN  
DES MODERNEN STRASSENBAUS

Jederzeit sofortige Betriebsbereitschaft — Grösste Anpassungs- und Verwendungsmöglichkeit: veränderliches Gewicht mittels Wasserballast; verwendbar für Steigungen bis zu 20% — Niedrige Gewichtsschwerpunktlage — Solide Bauart — Leichte Zugänglichkeit zu allen beweglichen Teilen — Zuverlässiger, reichlich bemessener 32–35 PS Diesel-Motor, leicht anlassbar, einfach im Betrieb, kräftig gebaut, wenig bewegliche Teile, völlig regelmässiger Gang, niedrige Betriebskosten: zirka Fr. 4.— im Tag für Brennstoff und Schmieröl — Drei Geschwindigkeiten im Vor- und Rückwärtsgang — Grösste Manövrierfähigkeit — Niedrigste Reparaturkosten — Günstige Preise — Angenehme Lieferungsbedingungen.

TANDEM- U. DREIRAD-MOTORWALZEN IN ALLEN GRÖSSEN U. FÜR JEDEN ZWECK VON 1½–16 TONNEN DIENSTGEWICHT SOFORT AB SCHWEIZERLAGER ODER FABRIK LIEFERBAR.

**RAUCH & CO. A. G. MEILEN**



Das Grosskraftwerk Ryburg-Schwörstadt mit 4 Kaplan-turbinen à 250 m³/s mittlerem Wasserverbrauch erhält die wirtschaftlich vorteilhafteste Rechenreinigungsmaschine höchster Leistungsfähigkeit der In- und Auslandspatente **MASCHINENFABRIK** Gegründet 1850

**JONNERET FILS AINÉ, GENÈVE**

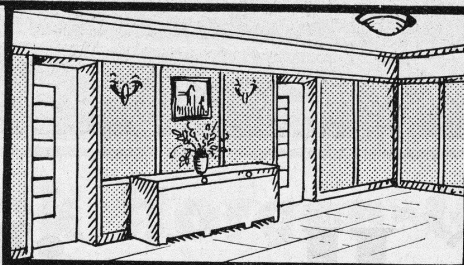
Beste Lösung aller vorkommenden Aufgaben für Rechenreinigung in Hoch- und Niederdruckwerken. Kostenlose Beratung und Ausarbeitung von Projekten.

**Wigga**  
**PLATTEN**

der Wand-  
belag der  
Zukunft für

Küchen, Badzimmer, Toiletten, Vestibüle  
etc. in modernen Farben, hygienisch,  
säurebeständig, solid u. abwaschbar

**ISOLIERPLATTEN-FABRIK WIGGA A.G., REIDEN**



Verlangen Sie Prospekt Nr. 3

GENERAL-  
VERTRETUNG:

**HANS BRUN  
LUZERN**

Vonmattstr. 44  
Telephon 33.41

**ERWIN MAIER,**

Dipl. Ing. E. T. H., Mitglied S. I. A.

**Beratung, Projekte**

**für: Hoch- und Tiefbauten aller Art**

INGENIEUR-  
BUREAU,

**SCHAFFHAUSEN**

Vorstadt 18 - Telephon 16.56

**Bauleitungen u. Gutachten**

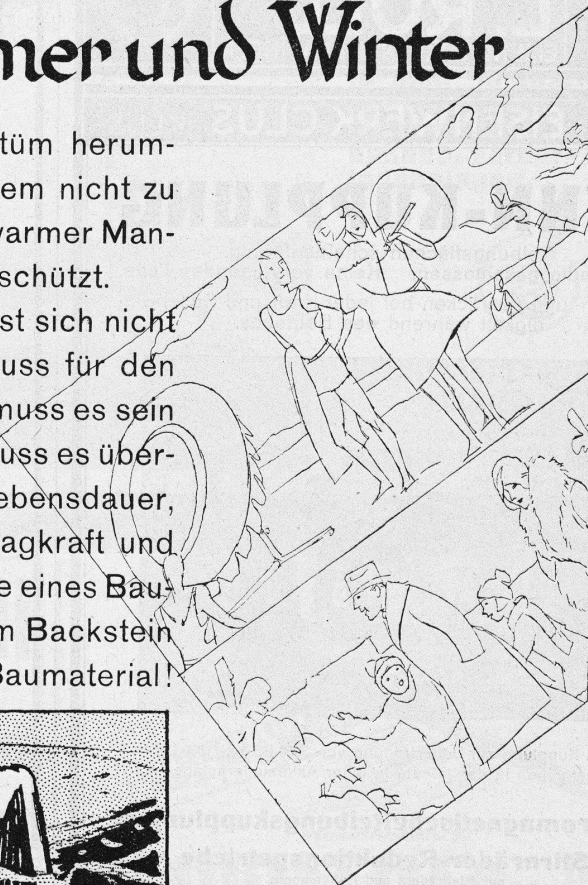
# Kleide Dich nach der Jahreszeit — baue aber für Sommer und Winter

Wer im Sommer im Badekostüm herumläuft, braucht im Winter trotzdem nicht zu frieren. Ein warmer Anzug, ein warmer Mantel und man ist gegen Kälte geschützt.

Anders ein Haus! Ein Haus lässt sich nicht wie ein Kleid wechseln - es muss für den Winter gebaut werden. Warm muss es sein und dauerhaft - Jahrhunderte muss es überstehen können! Unendliche Lebensdauer, gute Isolierfähigkeit, grosse Tragkraft und Billigkeit - diese 4 Hauptvorteile eines Baustoffes sind einzig und allein im Backstein vereinigt - dem ewig jungen Baumaterial!



**Backsteinbauten  
Kühl im Sommer  
warm im Winter**





# METALLISCHE ZELLENLUFTFILTER S. A. V.

für Lüftungs- und Heizungs-Anlagen, Turbogeneratoren, Kompressoren, Motoren usw.

BESTES FILTER DER GEGENWART

Ventilator A.-G., Stäfa-Zürich



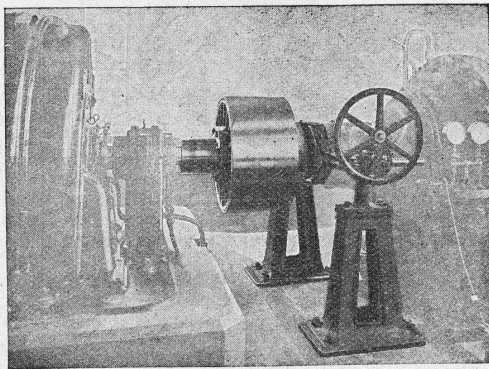
GESELLSCHAFT DER  
VON **L. ROLL** SCHEN  
EISENWERKE IN GERLAFINGEN



WERK: EISENWERK CLUS KLUS

## BENN-KUPPLUNG

Reibungsflächen scheibenförmig.  
Vollständig geschlossen. Keine vorstehenden Teile.  
Zum Ein- und Ausrücken bei jeder Kraft und Geschwindigkeit während des Betriebes.



Benn-Kupplung zur Uebertragung von 3000 PS bei 1000 Umdrehungen in der Minute in einer Akkumulieranlage.

**Elektromagnetische Reibungskupplungen**  
**Stirnräder-Reduktionsgetriebe**  
mit Pfeilrädern und Rollenlagern.

**Schneckengetriebe**      **Lenix-Getriebe**

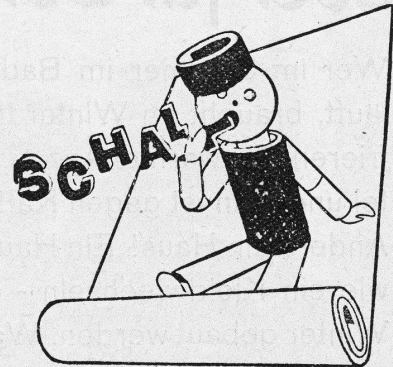
WERK: **GIesserei OLten** OLten

**Rohguss**  
zu **Riemenscheiben** und **Zahnradern**  
jeder Grösse und Konstruktion.

## Künstlicher Bims (Thermosit D. R. P.)

**Bestes Isoliermaterial, Ideales Füllmaterial**  
für Leichtbeton, leichte Massivdecken, Zwischenwände, Deckkörper  
und viele andere Verwendungszwecke (Spez. Gew. ca. 300 kg/m<sup>3</sup>)  
Prospekte durch die Allein-Vertretung für die Schweiz:  
**A. ZARN, Postfach Selnau 115, ZÜRICH.**

## BIKORMA SCHLUCKT

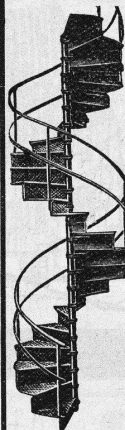


und diese Tätigkeit oder besser Fähigkeit bekommt ihr ausserordentlich. Schon heute, wenige Monate nach ihrer Entstehung, hat sich ihr Ruf in Baufachkreisen weithin verbreitet. Bei einer Isoliermatte von 3-facher Wirkung eigentlich nicht anders zu erwarten.

Auch zu Ihnen kommt BIKORMA, wenn Sie ein Isolierstoff interessiert, der als **Linoleum Unterlage**, als schall- und wärmedichtende **Wand- und Deckenverkleidung** und **-Einlage** gleich vorteilhaft geeignet ist.  
Schreiben Sie nur darum an die Firma:

**Walther Frick-Glass, Altstetten-Zh.**  
SPEZIALHAUS FÜR BAU-ISOLIERUNGEN

Telephon: 55.064



## Gebr. Demuth

Telephon 170 **Baden** Telephon 170

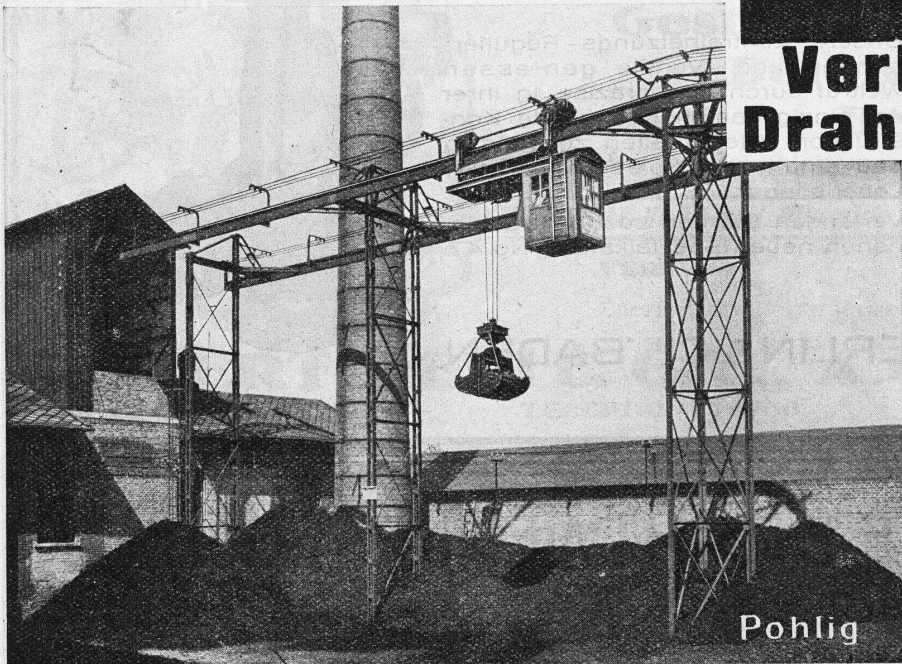
Fabrik für  
**Moderne Blechbearbeitung**  
**Patent. gepresste Treppen**  
**Bauschlosserei**  
**Eisenkonstruktionen**  
**Patentierete Kessel**

II. Abteilung

**Sanitäre Einrichtungen**  
**Elektrische Boyler und**  
**Zentralheizungen**

**Joh. Müller** Centralheizungen  
als Spezialität  
RÜTI (ZCH) TEL. 30 • ZÜRICH 1, BELLEVUE. TEL. HOTTINGEN 324 • CHUR. TEL. 160

# POHLIG



## Verladeanlagen Drahtseilbahnen

Das Bild veranschaulicht eine Elektrohängebahn mit Führerstandskatze und Zweiseilgreifer für Kesselbekohlung. Stündliche Leistung: 14t Braunkohle.

**In über 55 Jahren unseres Bestehens bauten wir mehr als 6000 Drahtseilbahnen, Förder- und Verladeanlagen**



**J. POHLIG AKTIENGESELLSCHAFT  
KÖLN-ZOLLSTOCK**

Vertretung für die Schweiz:  
FR. WALDHERR, ZÜRICH, SEEFELDSTR. 120

Pohlign



## Streckmetall

aus S.M. Stahlblech  
das Beste und Billigste

### zum armieren

von  
**Zement, Mörtel, Beton**  
usw.

Verlangen Sie Gratis - Muster,  
Kataloge und  
Angebote durch

**J.G.KIENER & WITTLIN A.-G.**  
Eisen und Metalle

Schauplatzgasse 23 — **BERN** — Tel. Bollwerk 16.01



Messfabrik

## SIEGRIST & Co., A.-G.

Stein a. Rh.

Spezialfabrik für Messgeräte — Gegründet 1876  
Fabrikmarke: **SIECO**



Amerikanische patentierte

## GARAGETORE

als Kipptore nach oben öffnend. In starkem Eisenrahmen mit Holzfüllung, welche jede arch. Formgebung gestattet. Spielend leicht bedienbar, bequem und platzsparend, einfach, daher äusserst billig. Tadellose Abdichtung, Cylinderschloss. Prompt lieferbar. Preise auf Anfrage.

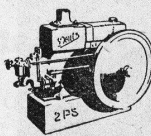
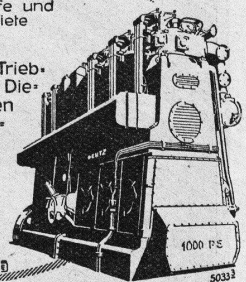
**HANS KISSLING Eisenbau A.G. BERN**

## DEUTZ Motoren

liegend und stehend  
orifest und fahrbar  
für  
alle Brennstoffe und  
Anwendungsgebiete

ferner

Diesel-Lokomotiven · Motor-Triebwagen · Motor-Verschiebebock · Diesel-Lokomobile · Motor-Walzen Gaserzeugungsanlagen · Heizgas-Anlagen  
Diesel-Schlepper  
insbesondere  
Kompressorlose  
Dieselmotoren  
für Industrie, Gewerbe, Landwirtschaft und Schifffahrt

Generalvertretung für die Schweiz:  
**WÜRGLER, MANN & CO.**  
Zürich-Albisrieden : Telefon: 34.109

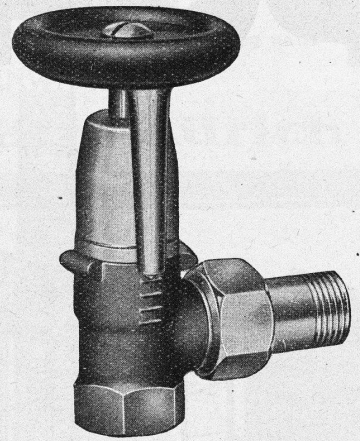


# ⊕ OEDERLIN

ARMATUREN

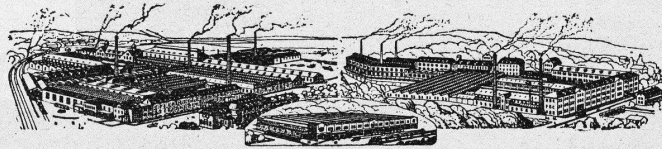
Unsere Zentralheizungs-Regulierhähnen und -Ventile geniessen Weltruf durch ihre präzise, in ihrer Art einzig dastehende, solide Konstruktion, Sie arbeiten zuverlässig und sind von unbeschränkter Lebensdauer.

Verlangen Sie den soeben erschienenen neuen Spezialkatalog No. 47.



N A. G. OEDERLIN & C<sup>IE</sup> BADEN

## VEREINIGTE DRAHTWERKE A.G. BIEL



**Präzisionsgezogenes Material in Eisen und Stahl** aller Profile, für Maschinenbau, Schraubenfabrikation und Fassondreherei.

**Transmissionswellen. — Bandeisen und Bandstahl**, kaltgewalzt.

**STAHN**

**KÖBO**

*Überlegende Leistung.  
Höchste Präzision.  
Überlegene Qualität.*

**KÖBO ERZEUGNISSE**  
GARANTIEREN ZUFRIEDENE KUNDEN

*Köhler & Boverkamp*

KETTENWERK u. MASCHINENFABRIK  
BARMEN RHL. (HATZFELD)

Vertreter und Lager für die Schweiz:

**JOS. BRUN, LUZERN, Sempacherstr. 5, Tel.: 29.02,**

## SCHMIDT'SCHE HEISSDAMPF-G.M.B.H.

### HOCHDRUCK

#### SCHMIDT Hochdruck- Sicherheitskessel

für Landanlagen, Schiffe  
und Lokomotiven

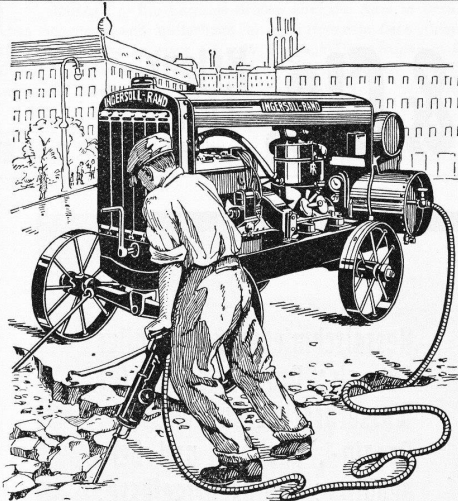
.....  
BERATUNG  
ENTWURF  
.....

#### SCHMIDT PROPELLER - SAUGZUG

Zugverstärkung für  
Landalagen, See-  
und Flußschiffe



VERTRETUNG FÜR DIE SCHWEIZ:  
**INGENIEUR ED. GAMS, ZÜRICH 8**



# INGERSOLL-RAND

## Kompressorenanlagen

(fahrbar und stationär)

## Gesteinsbohrhämmer

## Betonbrecher

## Betonstampfer

sind unerreicht leistungsfähig und ökonomisch

**INGERSOLL-RAND ist d. führende Weltmarke in Qualität u. Absatz**

**VERKAUF**

**MIETE**

Offerten und Ingenieurbesuch kostenlos durch

# ROBERT AEBI & CIE., A.G., ZÜRICH

INGENIEURBUREAU

TELEPHON: 31.750

MASCHINENFABRIK

**ROLLADENFABRIK A. GRIESSER A. G. AADORF**

Zweigniederlassung:  
**Zürich**  
 Militärstr. 108

Stahlwellblech- und  
 Holzrolladen aller Art  
 Jalousieladen  
 Sonnenstoren

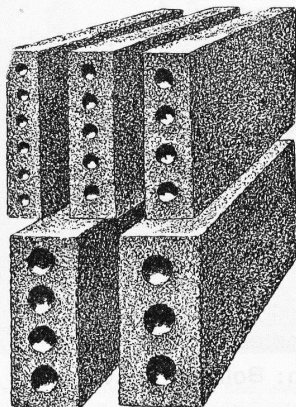
AT. C. AMEN ZÜRICH

# GUSS-BAUSTEIN-FABRIK ZÜRICH A.-G. ZÜRICH

Bureau: Zürich, Fraumünsterstr. 14  
 Telefon 38.087

Fabriken: Altstetten, Güterstr., Tel.: 55.022  
 Badenerstr., Tel.: 55.415

*Erste Spezialfabrik für SCHLACKEN- und BIMS-PRODUKTE*



### Längsgelochte Schlacken- und Bimssteine

4, 5, 6, 8, 10, 12 und 15 cm stark

### Dübelsteine

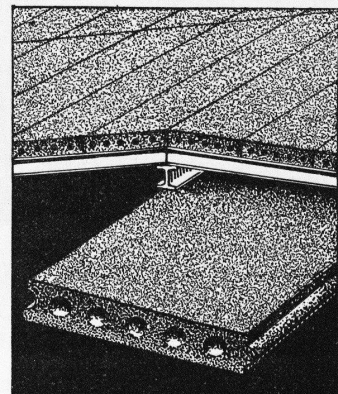
für Fusslambris u. Türleibungen

### Bimsbeton-Dielen

für Leichtplattendächer  
 2,50x0,50x0,10 od. nach  
 besonderen Angaben

### Bimskies-Verkauf

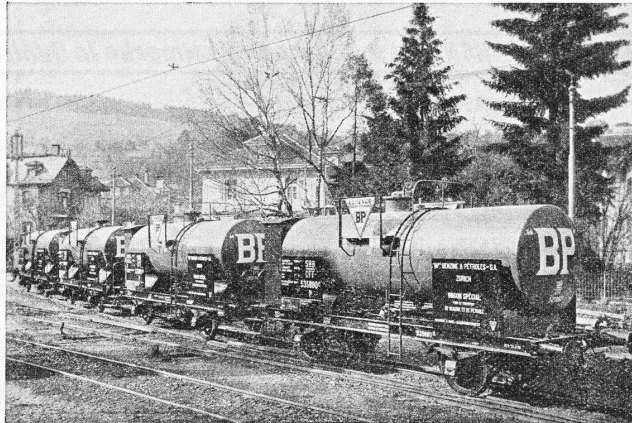
ab Lager und franko Baustelle



A.-G. der  
Maschinenfabrik  
von

# Theodor Bell & Cie.

Kriens-  
Luzern  
Gegründet 1855



Tankwagen mit elektrisch geschweissten Kesseln  
zum Transport von Benzin und Petroleum.

Kesselschmiedearbeiten aller Art, als: Druckleitungen für Wasserkraftwerke; Wasser-, Benzin-, Laugen- und Ölbehälter; Transportgefässe; Kesselwagen; Dampf- und Druckgefässe; Imprägnierkessel; Kocher für die Lebensmittel-, Papier-, Textil- und chemische Industrie; Silos; Kohlenbunker; Gasbehälter; Blecharbeiten für Gaswerke und die Zementfabrikation.

## Gesellschaft der L. von Roll'schen Eisenwerke, Gerlafingen

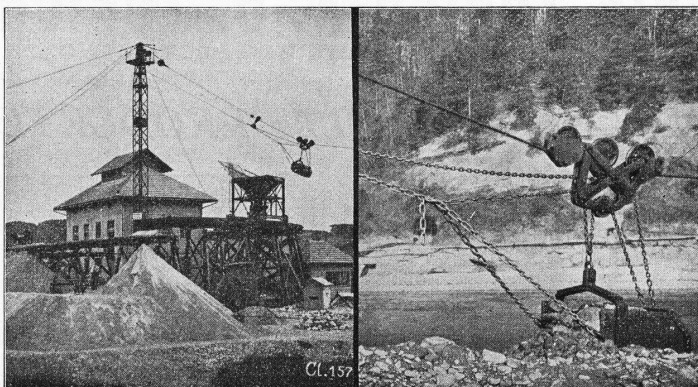
Gegründet 1823

Werk „Giesserei Bern“

Gegründet 1823

in Bern

Konstruktionswerkstätten,  
Eisengiesserei



Kabelbaggeranlage in der Sense bei Laupen.

### Kabelbaggeranlagen

Hebezeuge  
Eisenbahnmaterial  
Schützenanlagen und  
Wehreinrichtungen  
Zahnradbahnmaterial  
Standseilbahnen  
Allgem. Maschinenbau



Telegramme: Giesserei Bern  
Telephon: Bollwerk 50.66