

Objektyp: **Advertising**

Zeitschrift: **Schweizerische Bauzeitung**

Band (Jahr): **97/98 (1931)**

Heft 7

PDF erstellt am: **13.09.2024**

Nutzungsbedingungen

Die ETH-Bibliothek ist Anbieterin der digitalisierten Zeitschriften. Sie besitzt keine Urheberrechte an den Inhalten der Zeitschriften. Die Rechte liegen in der Regel bei den Herausgebern. Die auf der Plattform e-periodica veröffentlichten Dokumente stehen für nicht-kommerzielle Zwecke in Lehre und Forschung sowie für die private Nutzung frei zur Verfügung. Einzelne Dateien oder Ausdrucke aus diesem Angebot können zusammen mit diesen Nutzungsbedingungen und den korrekten Herkunftsbezeichnungen weitergegeben werden. Das Veröffentlichen von Bildern in Print- und Online-Publikationen ist nur mit vorheriger Genehmigung der Rechteinhaber erlaubt. Die systematische Speicherung von Teilen des elektronischen Angebots auf anderen Servern bedarf ebenfalls des schriftlichen Einverständnisses der Rechteinhaber.

Haftungsausschluss

Alle Angaben erfolgen ohne Gewähr für Vollständigkeit oder Richtigkeit. Es wird keine Haftung übernommen für Schäden durch die Verwendung von Informationen aus diesem Online-Angebot oder durch das Fehlen von Informationen. Dies gilt auch für Inhalte Dritter, die über dieses Angebot zugänglich sind.

SCHWEIZERISCHE BAUZEITUNG

WOCHENSCHRIFT FÜR ARCHITEKTUR / INGENIEURWESEN / MASCHINENTECHNIK
REVUE POLYTECHNIQUE SUISSE

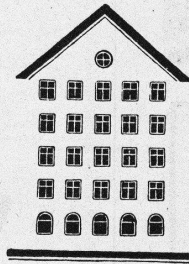
ORGAN DES SCHWEIZERISCHEN INGENIEUR- UND ARCHITEKTEN-VEREINS
UND DER GESELLSCHAFT EHEMAL. STUDIERENDER DER EIDG. TECHN. HOCHSCHULE
GEGRÜNDET 1883 VON ING. A. WALDNER / HERAUSGEGEBEN VON ING. C. JEGHER

Vereins-Mitglieder, beim Verlag: Schweiz 32 Fr.,
Ausland 40 Fr. jährl.; Nicht-Mitglieder: Schweiz
40 Fr., Ausland 50 Fr., bei der Post abonniert
40 Fr. Einzel-Nummern 1 Fr. zuzüglich Porto

VERLAG CARL JEGHER, ZÜRICH
Dianastrasse 5 / Postcheck VIII 6110
Telephon: 34.507 ■ In Kommission
bei Rascher & Cie., Zürich u. Leipzig

Inserate durch die Aktiengesellschaft der Unter-
nehmungen RUDOLF MOSSE, Zürich / Die
vierspaltene Coloneizeile 50 Cts., Titelseite
80 Cts., ausländ. Anzeigen 60 Cts., Titelseite 1 Fr.

Fenster



Kiefer. Zürich

EISENBETONBAU Industrieanlagen	P. ZIGERLI Ingenieurbureau - ZÜRICH Bahnhofstrasse 67 Telephon 52.984 Internationale Ausstellung Barcelona 1929 GOLDENE MEDAILLE
---	--

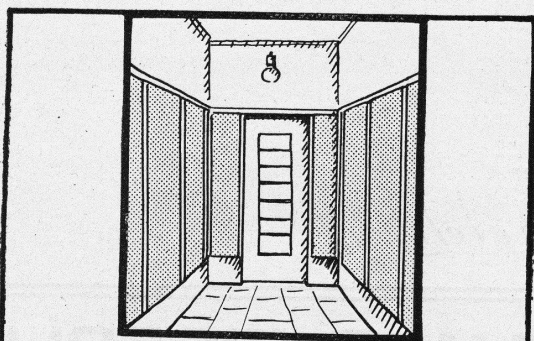
BERCHTOLD & CO. THALWIL TELEPHON 6		HEIZUNG WARMWASSER LÜFTUNG PROJEKTE U. BERATUNG KOSTENLOS BESTE REFERENZEN
--	--	---

Unfall-	<i>Versicherungen</i>	Lebens-
aller Art schliessen Sie vorteilhaft ab bei		
„WINTERTHUR“		
<i>Schweiz. Unfall-Versicherungs-Gesellschaft</i>	<i>in Winterthur</i>	<i>Lebensversicherungs-Gesellschaft</i>

CERESIT	für wasserdichte Verputz - Arbeiten einfach, zuverlässig, billig, dauerhaft GEORGES SIGG, Löwenstr. 17, ZÜRICH Telephon: 39.870
6 Grand Prix, 10 Goldmedaillen	

OB KALT oder HEISS
BEWÄHREN SICH
OEDERLIN-
AUSGEZEICHNET

Oederlin



**WIGGA
PLATTEN**

der Wandbelag der Zukunft
für Küchen, Badzimmer, Toiletten, Vestibüle
etc. in modernen Farben, hygienisch,
säurebeständig, solid u. abwaschbar

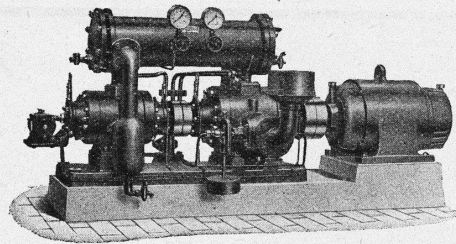
Verlangen Sie Prospekt Nr. 3
**ISOLIERPLATTEN-FABRIK
WIGGA A.G., REIDEN**

GENERAL-VERTRETUNG:
HANS BRUN, LUZERN
Vonnattstr. 44 -- Telephon: 33.41

Burckhardt

KOMPRESSOREN

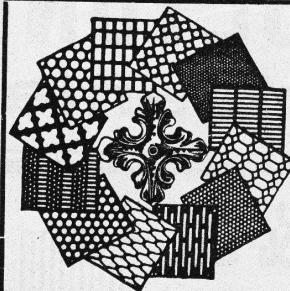
jeder Art und für jede Leistung
(Kolben- und Rotationsmaschinen)



VAKUUMPUMPEN

ein- und mehrstufige Maschinen
für höchste Vakua

Maschinenfabrik Burckhardt A. G., Basel



H. HEER & Co.
OLTEN

SPEZIALITÄT:
Gelochte und
gepresste Bleche

Ingenieurschule **Strelitz**
Technikum (Meckl.)

Hochbau, Tiefbau, Eisenbau, Betonbau, Flugzeug-, Maschinen- u. Autobau, Elektro- u. Heizungstechnik. Semesterbeginn April u. Okt. Eig. Kasino. Programm frei

ZÜRICH

Dreikönigstr. 53
Tel.: Sel. 81.92

BERN

Werdiweg 5
Tel.: Christ. 19.70

Tiefbohr- u. Baugesellschaft A.-G.

Sondierungen - Tiefbohrungen - Grundwasserfassungen mit Filterbrunnen
Pumpwerke - Automatische Heberleitungen - Seeleitungen - Taucherarbeiten - Bohr-Pressbetonpfähle - Grundwasserabsenkung für Fundationen

Klärung u. Reinigung von Wasser u. Abwasser
SPEZIALITÄT: Schnellfilter System Peter

PROJEKTE Ueber 200 Anlagen ausgeführt AUSFÜHRUNGEN

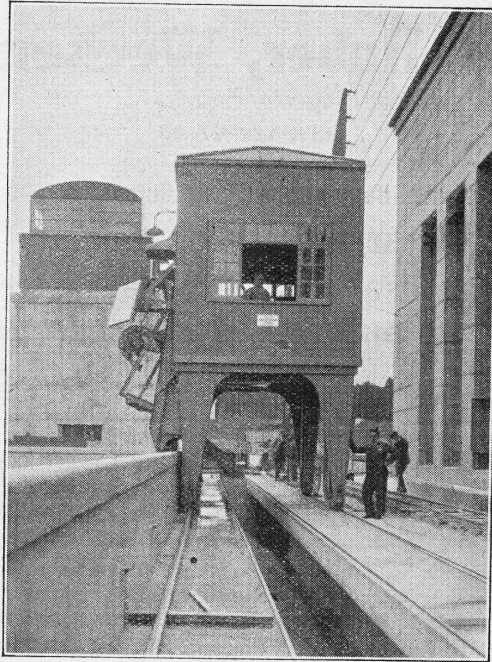


Trockenanlagen

für Holz, Leder, Papier, Wolle, Garne, Stoffe, Teigwaren, Photoplatten, etc., erstellt die

Ventilator A.-G., Stäfa-Zürich

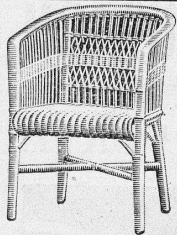
Ueber 10,000 lufttechnische Anlagen geliefert — Prospekte auf Wunsch



Das **Grosskraftwerk Ryburg-Schwörstadt** mit 4 Kaplan-turbinen à 250 m³/s mittlerem Wasserverbrauch erhält die **wirtschaftlich vorteilhafteste** Rechenreinigungsmaschine höchster Leistungsfähigkeit der In- und Auslandspatente **MASCHINENFABRIK** Gegründet 1850

JONNERET FILS AINÉ, GENÈVE

Beste Lösung aller vorkommenden Aufgaben für Rechenreinigung in Hoch- und Niederdruckwerken.
Kostenlose Beratung und Ausarbeitung von Projekten.



Preiswürdige, behagliche **Peddig Rohrmöbel** in modernen Farben, naturweiss oder in jeder beliebigen Nuance geräuchert
Garten- und Terrassen-Rohrmöbel in allen Farben.

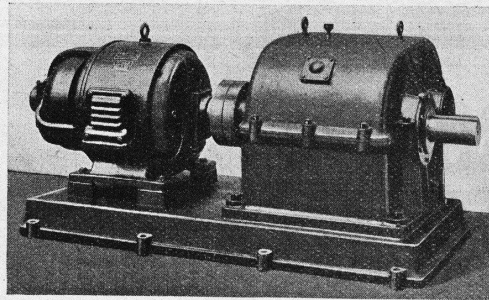
**Liegestühle, Krankenstühle
Strandhütten, Strandmöbel**
Cuenin-Hüni & Cie.

Rohrmöbelfabrik **Kirchberg** (Kant. Bern)
Filiale in **Brugg** (Kt. Aargau).
Gegründet 1844 Kataloge.



Cluser Reduktionsgetriebe

Wirkungsgrad 97 bis 98 %.



Schneckengetriebe
im Oel laufend.

Lenix-Getriebe

Transmissionsanlagen

für alle Industriezweige,
in moderner Ausführung

ALUMINIUM

Silumin / Alufont Anticorodal / Avional

Fabrik **GAM** Marke

Blech- u. Band-Walzwerke / Draht-, Profil- u. Röhren-Ziehwerke
Giessereien für Sand- u. Kokillenguss / Autogen-Schweisserei
Konstruktionen / Technische Artikel / Nieten etc.
Baugeländer und Bedachungen
Riemenscheiben „STANDARD“

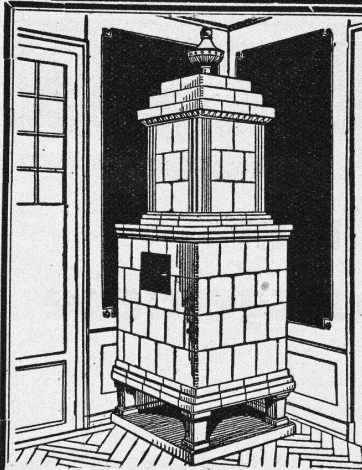
Aluminiumwarenfabrik **Gontenschwil A. G.**
MENZIKEN (Aargau)

Eisenbau

Druckrohre, Tanks, Behälter,
Kessel, Blecharbeiten, Gasbehälter
etc.

Brücken-, Hoch- u. Industriebauten,
Masten, Stauwehre, Krane, Fenster,
Tore, Türen

BUSS & BASEL



Kachel-Ofen

in jeder
Ausführung

Ofenfabrik Kohler A.G.

Helf bel Biel

H. Huber, Weesen

vormals Ingenieurbureau Schmid

Telephon Nr. 13

besorgt

Projekte, Bauleitungen und Gutachten über
Wasserversorgungsanlagen
Kanalisationen, Strassenbauten
und allgemeinen Tiefbau

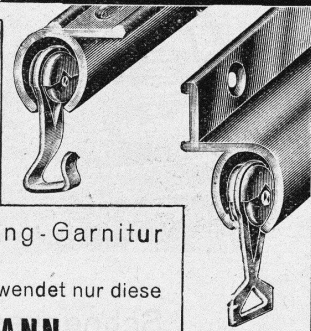
ROLLGA

Die
ringlose Vorhang-Garnitur
Der Kenner
verwendet nur diese

HEINRICH GUTMANN,

Verlangen Sie Prospekte.

ROMANSHORN



Gebr. Demuth

Telephon 170 **Baden** Telephon 170

Fabrik für

Moderne Blechbearbeitung
Patent. gepresste Treppen
Bauschlosserei
Eisenkonstruktionen
Patentierete Kessel

II. Abteilung

Sanitäre Einrichtungen
Elektrische Boyler und
Zentralheizungen

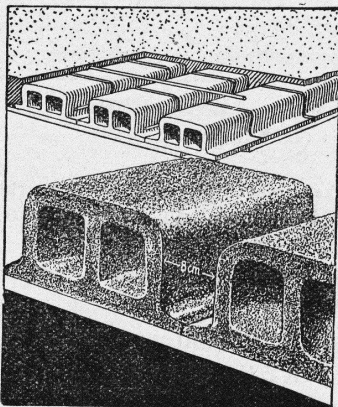


GUSS-BAUSTEIN-FABRIK ZÜRICH A.-G. ZÜRICH

Bureau: Zürich, Fraumünsterstr. 14
Telephon 38.087

Fabriken: Altstetten, Güterstr., Tel.: 55.022
Badenerstr., Tel.: 55.415

Erste Spezialfabrik für **SCHLACKEN-** und **BIMS-PRODUKTE**



Deckenstein „Phönix“

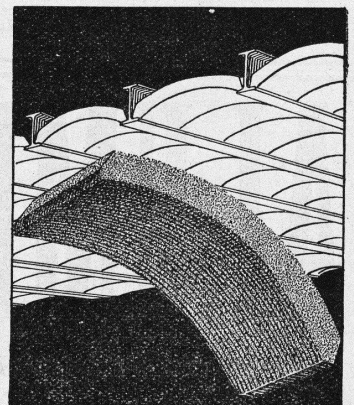
aus Schlacken- oder
Bimsbeton

Hochisolierendes Material
Garantiert salpeterfrei

Herkules-Hourdis

aus armiertem Beton bieten durch
ihre **hohe Tragfähigkeit, Bil-**
ligkeit, raschen Einbau und
sofortige Benutzungsmög-
lichkeit der eingedeckten Räu-
me, grosse Vorteile

Billigste Massivdecke

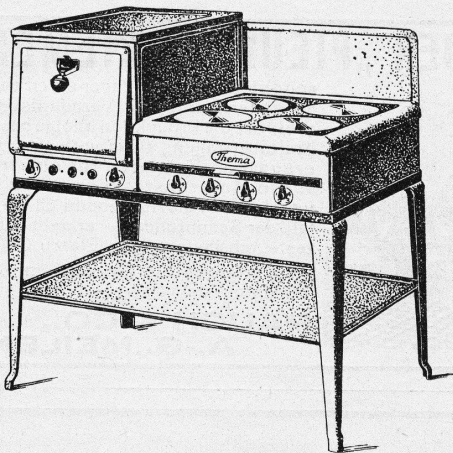


Erstellen Sie keinen Neubau ohne

Therma-Apparate

Elektr. Kochherde

neuester Ausführung
in diversen Modellen



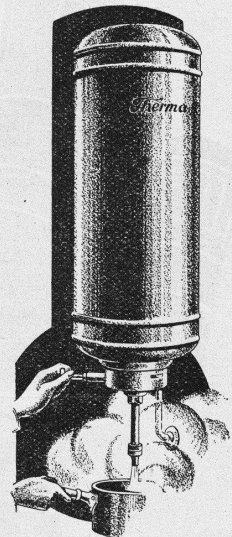
Wand- und Steh-Boiler

in Grössen von 6 Liter bis 8000 Liter

Schnellheizer * Speicheröfen
Fussbodenheizungen
etc.

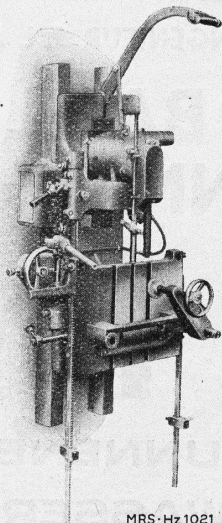
Verlangen Sie Prospekte und Referenzen

„Therma“ A.G. Schwanden (Starus)



RAUSCHENBACH

HOLZBEARBEITUNGSMASCHINEN



MRS-Hz 1021

Elektro-Wandkettenträsmaschine Typ WKF

**AKTIENGESELLSCHAFT DER EISEN- UND
STAHLWERKE VORMALS GEORG FISCHER**

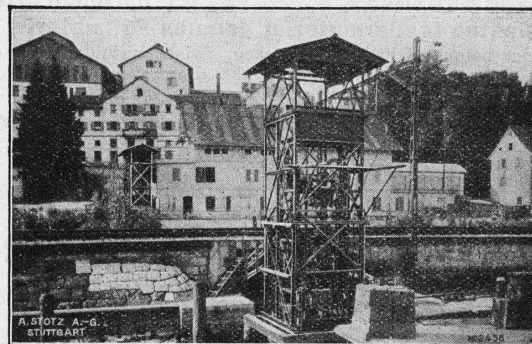
Werk: MASCHINENFABRIK RAUSCHENBACH
SCHAFFHAUSEN (Schweiz)

STOTZ

FÖRDERER

Förderanlagen für die gesamte Industrie


baut die A. Stotz A.-G. auf Grund langjähriger Erfahrungen



Fass- und Flaschenkisten-Transport-Anlage.

A. STOTZ A.G. STUTTGART
EISENGIESSEREI - MASCHINENFABRIK
GEGRÜNDET 1860 POSTFACH 215

Generalvertretung für die Schweiz.
INGENIEURBUREAU MAX AEBI, ZÜRICH
Postfach Bahnhof :: Telephon: 49.003



GASERZEUGUNGSÖFEN - INDUSTRIEÖFEN
FEUERUNGEN FÜR ALLE ZWECKE U. BRENNSTOFFE
ABWÄRME-VERWERTUNGS-ANLAGEN
HOCHKAM. NE - DAMPFKESSEL-EINMAUERUNGEN

OFENBAU & FEUERUNGS- TECHNIK A.G. ZÜRICH

BUREAU:
GOTTF. KELLERSTR. 5
TEL. 28332



Schweizerische Stuga

Strassenbau - Unternehmung A. - G.

- | | | |
|---|---|---|
| ALPNACH
BAHNHOFPLATZ
TEL.: 7 | BERN
LAUPENSTR. 8
TEL.: BOLLWERK 84.88 | ZÜRICH
STEINWIESSTR. 44
TEL.: 24.981 |
| LAUSANNE
RUE D'ETRAZ 99
TEL.: 92.999 | OLTEN
RÖMERSTR. 14
TEL.: 7.99 | CHUR
U. BAHNHOFSTR. 290
TEL. 147 (-31) |
| AARAU
IGELWEID 29
TEL. 15.88 | FRAUENFELD
SÄGEGASSE
TEL. 711 | LUGANO
CORSO PESTALOZZI 5
TEL. 11.88 |
| NEUCHÂTEL
RUE ST-HONORÉ 7
TEL. 998 | SITTEN
RUE DU MIDI
TEL. 461 | BIEL
NEUENGASSE 6
TEL. 20.77 |
| | BASEL
MARKTHALLE
TEL.: SAPRAN 28.99 | |

Aeberlimakadambeläge

Künstlicher Bims (Thermosit D. R. P.)

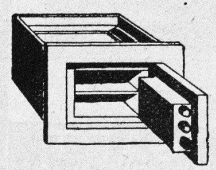
Bestes Isoliermaterial, Ideales Füllmaterial

für Leichtbeton, leichte Massivdecken, Zwischenwände, Deckkörper und viele andere Verwendungszwecke (Spez. Gew. ca 300 kg/m³)

Prospekte durch die Allein-Vertretung für die Schweiz:

A. ZARN, Postfach Selnau 115, ZÜRICH.

„UNION“- Einmauerkassen



- Briefkasten
- Kassenschränke
- Stahlmöbel
- Stahlpulte etc.

Union-Kassenfabrik A.-G., Zürich

Gessnerallee 36
Verlangen Sie Prospekt Nr. 80.

Telephon 51.758
Ingenieur-Besuch.



DER „PIEVRE“-RIEMEN

schont Wellen und Lager durch verminderten Riemenzug (Verhältnis 3:1)
steigert die Produktion infolge bess. Kraftübertragung (Gleitverlust = 0)
erspart an Unkosten für elektrischen Motorenstrom ca. 5-10%
vereinfacht die Antriebe durch Wegfall der Spannrollen — erlaubt kürzeste Achsdistanz, spart Platz u Geld.

Verlangen Sie Einzelheiten durch die Fabrikanten

**RAUCH & CO.,
A.-G., MEILEN**

CRON- TIEFBAU

INGENIEUR S. I. A.

BASEL BINNINGEN

II

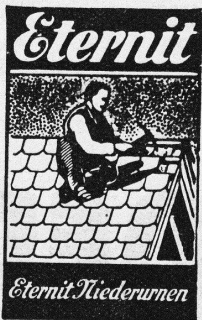
BRUNNENBAU
WASSER-
VERSORGUNG
GRUNDWASSER-
ABSENKUNG
SONDIERUNG



Bodmer & Cie
ZÜRICH, HOLBEINSTR. 22

Zentralheizungen
Oefen, Cheminées
Elektr. Akkumulier-Oefen

Patente
in allen Ländern durch
Dipl. Ing. J. Spälti
Limmatquai 32, Zürich



Eternit
Eternit-Niederurnen
Bedachungen
Aeussere Wandverkleidungen
Innenbau
Installations- und Druckrohre
Autogaragen



Für
Bedachung
und
Isolierung

Durotect

teerfreie Dauer-Dachpappe
wetterbeständig, vielfach
erprobt, grösste Garantien.

MEYNADIER
MEYNADIER & CIE A-G ZÜRICH

Joh. Müller Centralheizungen
als Spezialität
RÜTI (ZCH) TEL. 30 • ZÜRICH 1. BELIEVUE. TEL. HOTTINGEN 324 • CHUR. TEL. 160

BLITZ - GERÜST

OHNE STANGEN

das Ideal aller Gerüste für Fassaden von Wohn- und Geschäftshäusern, Kirchen und für Innen-Räume,
wie Kirchen- und Saaldecken, Treppenhäuser usw.

Mietweise Erstellung
für Um- und Neubauten durch:

GERÜSTGESELLSCHAFT A. G.
ZÜRICH 7
Telephon 22.134

ALTSTETTEN
Telephon 55.209



Sowie durch folgende Baugeschäfte:

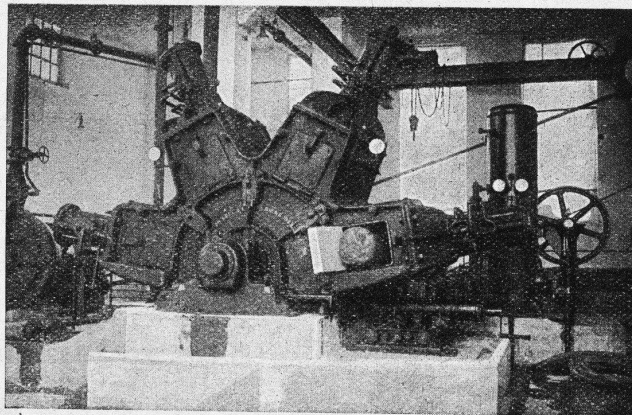
Zürich: Fietz & Leuthold A.-G.
Zürich: Fr. Eismann, Ing.
Winterthur: J. Häring
Andelfingen: E. Landolt-Frey
Bern: Kurt Rieser
Luzern: E. Berger
Bubikon: A. Oetiker
Basel: Eug. Berli
Glarus: Karl Schweizer-Stüssy

Hochdorf: Aug. Ferrari
Gené: Ed. Cuénod S. A.
Neuhausen: Ad. Osswald
Herisau: H. Müller
St. Gallen: Sigrist, Merz & Co.
Olten: Otto Ehrensperger
Solothurn: F. Valli
Biel: Otto Wyss

A.-G. der
Maschinenfabrik
von

Theodor Bell & Cie.

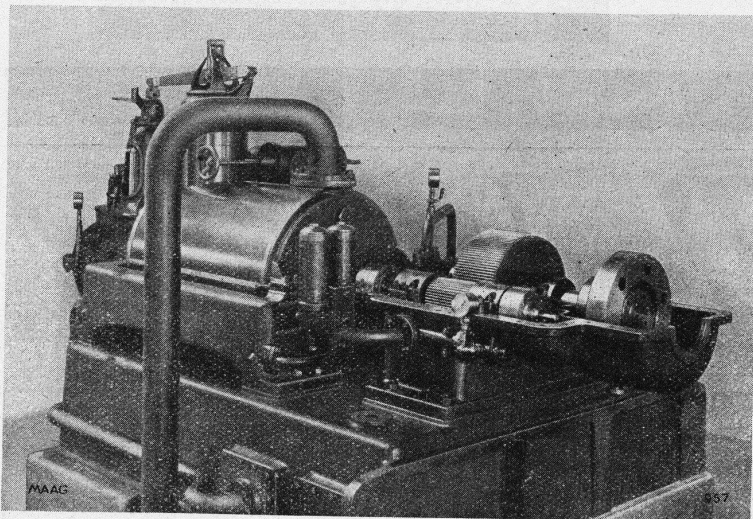
Krlens-
Luzern
Gegründet 1855



4-Pressen-Schleifer für 1000 PS Kraftaufnahme

Sämtliche Maschinen und Apparate, sowie vollständige Einrichtungen für die Papier-, Pappen-, Karton-, Holzstoff- und Zellulose-Fabrikation — Umbau und Vergrößerung vorhandener Maschinen — Galvanisches Verkupfern von Walzen, Zylindern etc. — Wasserturbinen für alle Gefälle und Leistungen, Regulatoren

MAAG ZAHNRÄDER



Siemens-Schuckert-Werke, Berlin
Maag-Getrieberotor zu E.W.C. Hochdruckturbine
100 ata, Leistung 1200 PS, Drehzahlen 10000/3000

Stirnräder, Schraubenträder
Schneckenräder, Kegeltäder
Zahnstangen, Innenverzahnungen

Federndes Protex-Bahngetriebe
Schaltgetriebe, Turbogetriebe

Getriebe für alle Industrien

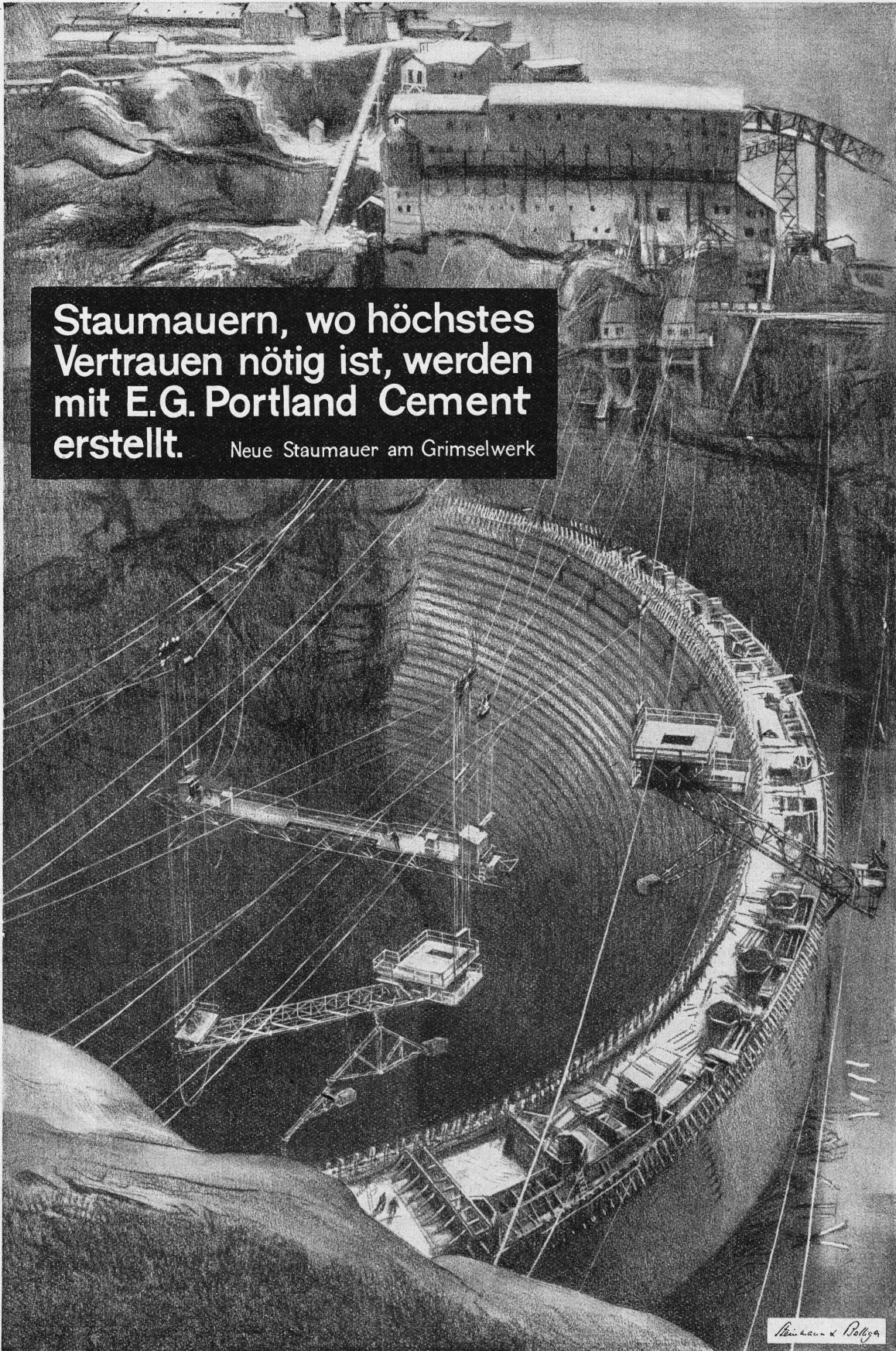
Getriebe-Wirkungsgrade bis **99,2 %**

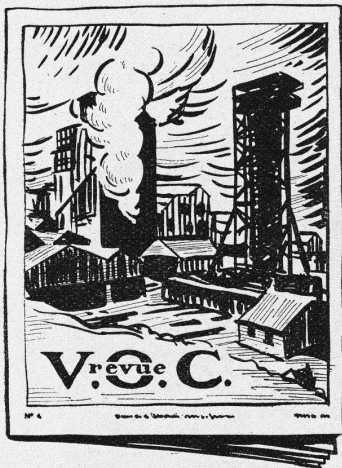
Zahnradpumpen

bis 2700 l/min und 50 kg/cm²

MAAG-ZAHNRÄDER A.-G., ZÜRICH.

**Staumauern, wo höchstes
Vertrauen nötig ist, werden
mit E.G. Portland Cement
erstellt.** Neue Staumauer am Grimselwerk





En matière de graissage industriel, la VACUUM OIL COMPANY, productrice des huiles et graisses «Gargoyle», s'est acquise une maîtrise universelle. Consultez-la sur tous vos problèmes de graissage: elle vous indiquera la solution rationnelle la plus efficace, la plus économique. Demandez la V. O. C.-Revue dont le service vous sera assuré gratuitement sur demande.

HUILES ET GRAISSES

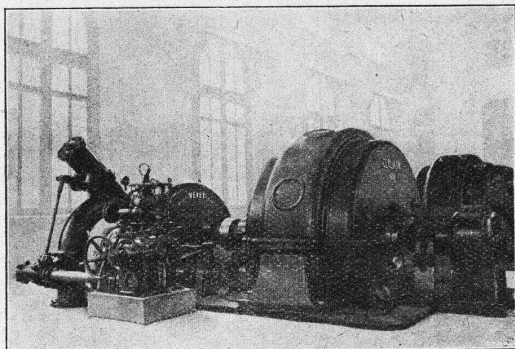


les lubrifiants inégalés

VACUUM OIL COMPANY, S. A. F.
65, Spalenberg, Bâle

ATELIERS DE CONSTRUCTIONS MÉCANIQUES DE VEVEY S. A.

Telegramm-Adresse : FONDERIE VEVEY. - Telephone No. 69

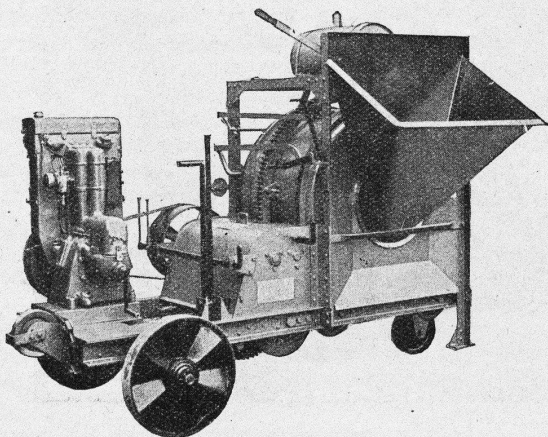


Kraftwerk „La Peuffeyre“ über Bex.
Zwei Pelton-Turbinen von je 5000 PS, mit zwei Düsen.
Eine Pelton-Turbine von 3000 PS, mit einer Düse.

Wasserturbinen aller Systeme
Eisen-Hoch- und Brückenbau
Hebezeuge und Transportanlagen
Kesselschmiede
Behälter - Rohrleitungen
Eisen- und Bronze-Giesserei
Weichen, etc. für Geleise-Anlagen

EIN KUNDENURTEIL ÜBER DEN

MARTI - MISCHER



„Wir haben Gelegenheit gehabt, Ihren Kleinmischer bei stärkster Beanspruchung zu prüfen und sind erfreut, Ihnen mitteilen zu können, dass wir mit solchem in jeder Hinsicht zufrieden sind. Besonders möchten wir hervorheben, dass der Mischer ausserordentlich solid gebaut ist und seine Bedienungshebel sehr sinnreich angeordnet sind. Die Mischung ist eine intensive und ermöglicht das Herausbringen einer Leistung, welche manchem grössern Mischer keineswegs nachsteht. Namentlich haben wir auch sehr gute Erfahrungen gemacht mit der Bauwinde, welche ein gleichzeitiges Hochziehen und Mischen erlaubt.“



FRITZ MARTI AKTIEN-GESELLSCHAFT
BERN UND WALLISELLEN