

Objektyp: **Advertising**

Zeitschrift: **Schweizerische Bauzeitung**

Band (Jahr): **99/100 (1932)**

Heft 10

PDF erstellt am: **08.08.2024**

### **Nutzungsbedingungen**

Die ETH-Bibliothek ist Anbieterin der digitalisierten Zeitschriften. Sie besitzt keine Urheberrechte an den Inhalten der Zeitschriften. Die Rechte liegen in der Regel bei den Herausgebern. Die auf der Plattform e-periodica veröffentlichten Dokumente stehen für nicht-kommerzielle Zwecke in Lehre und Forschung sowie für die private Nutzung frei zur Verfügung. Einzelne Dateien oder Ausdrucke aus diesem Angebot können zusammen mit diesen Nutzungsbedingungen und den korrekten Herkunftsbezeichnungen weitergegeben werden. Das Veröffentlichen von Bildern in Print- und Online-Publikationen ist nur mit vorheriger Genehmigung der Rechteinhaber erlaubt. Die systematische Speicherung von Teilen des elektronischen Angebots auf anderen Servern bedarf ebenfalls des schriftlichen Einverständnisses der Rechteinhaber.

### **Haftungsausschluss**

Alle Angaben erfolgen ohne Gewähr für Vollständigkeit oder Richtigkeit. Es wird keine Haftung übernommen für Schäden durch die Verwendung von Informationen aus diesem Online-Angebot oder durch das Fehlen von Informationen. Dies gilt auch für Inhalte Dritter, die über dieses Angebot zugänglich sind.

# SCHWEIZERISCHE BAUZEITUNG

WOCHENSCHRIFT FÜR ARCHITEKTUR / INGENIEURWESEN / MASCHINENTECHNIK  
REVUE POLYTECHNIQUE SUISSE

ORGAN DES SCHWEIZERISCHEN INGENIEUR- UND ARCHITEKTEN-VEREINS  
UND DER GESELLSCHAFT EHEMAL. STUDIERENDER DER EIDG. TECHN. HOCHSCHULE  
GEGRÜNDET 1883 VON ING. A. WALDNER / HERAUSGEGEBEN VON ING. C. JEGHER

Vereins-Mitglieder, beim Verlag: Schweiz 32 Fr.,  
Ausland 40 Fr. jährl.; Nicht-Mitglieder: Schweiz  
40 Fr.; Ausland 50 Fr., postamtlich abonniert  
40 Fr. zuzüglich Gebühren. / Einzel-Nr. 1 Fr.

VERLAG CARL JEGHER, ZÜRICH  
Dianastrasse 5 / Postcheck VIII 6110  
Telephon: 34.507 ■ In Kommission  
bei Rascher & Cie., Zürich u. Leipzig

Inserate durch die Aktiengesellschaft der Unter-  
nehmungen RUDOLF MOSSE, Zürich / Die  
vierspaltene Colonelzeile 50 Cts., Titelseite  
80 Cts., ausländ. Anzeigen 60 Cts., Titelseite 1 Fr.



PRC  
PRA

## JALOUSIELADEN

mit Eckfriesverbindung

System Wilh. Baumann

### BESCHLÄGE

in bester Ausführung  
fertig am Bau angeschlagen

*Wilh. Baumann Rolladenfabrik Horgen*

# OTIS-AUFZÜGE

Mit Microsteuerung — Unbegrenzte Hubhöhen — Höchste Geschwindigkeiten

Telephon: 32.166

OTIS-AUFZUGSWERKE, FABRIK ZÜRICH Birmensdorferstraße 273

# LUXFER

**Beton-Glitterfenster für Fabriken  
sind billiger als schmiedeeiserne**

Verlangen Sie Prospekte

**ROB. LOOSER & CIE., ZÜRICH**

Telephon: 37.205

# Asphalt-Emulsion A.-G., Zürich

Telephon: 39.505

Nüscherstrasse 30

Unternehmung für Asphaltarbeiten

# JURASIT-Edelputzmaterial

wasserabweisend in allen Nüancen,  
Korngrössen und für alle Putzarten

TERRAZZO- UND JURASIT-WERK A.-G.  
BÄRSCHWIL



Erweiterungsbau  
Schweiz. Rückver-  
sicherungs-Gesell-  
schaft Zürich • Bau-  
leitung: Gebr. Pfi-  
ster, Archit., Zürich  
• Unternehmer: H.  
Hatt-Haller, Zürich

## Toxement

das weltbekannte, gute und billige  
Dichtungsmittel verbürgt dauernde  
Abdichtung bei Hoch-, Tief- und  
Wasserbau. Verlangen Sie unver-  
bindliche Auskunft oder Techniker-  
besuch durch:

**Standard**, Lack- und Farben-  
werke AG. Tel. 55.350  
Altstetten - Zürich

## Hochschiebbare



für Auto  
Garagen

F. GAUGER & CIE  
ZÜRICH

+ PATENT 120463



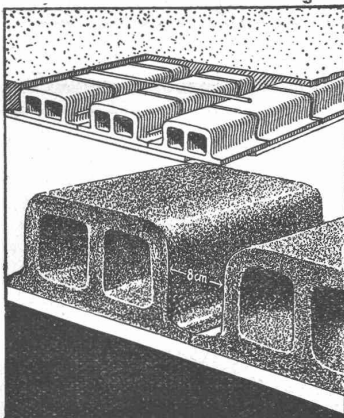
## Klappfore

# GUSS-BAUSTEIN-FABRIK ZÜRICH A.-G. ZÜRICH

Bureau: Zürich, Fraumünsterstr. 14  
Telephon 38.087

Fabriken: Altstetten, Güterstr., Tel.: 55.022  
Badenerstr., Tel.: 55.415

Erste Spezialfabrik für SCHLACKEN- und BIMS-PRODUKTE



## Deckensteine „Phönix“

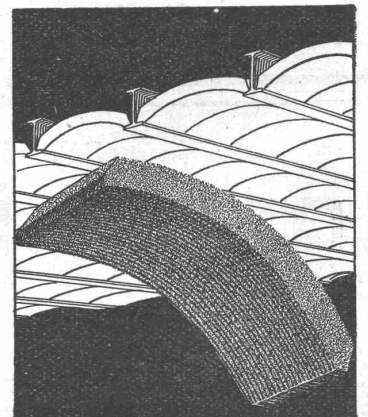
aus Schlacken- oder  
Bimsbeton

Hochisolierendes Material  
Garantiert salpeterfrei

## Herkules-Hourdis

aus armiertem Beton bieten durch  
ihre **hohe Tragfähigkeit, Bil-  
ligkeit, raschen Einbau und  
sofortige Benutzungsmög-  
lichkeit** der eingedeckten Räu-  
me, grosse Vorteile -

**Billigste Massivdecke**





# Haslertelephone obenauf!

Sie haben wohl diese schönen Telephone schon gesehen?

Es ist die Konstruktion der Hasler A.G. - die damit ein weiteres Mal ihre Leistungsfähigkeit dokumentiert hat.

Brauchen Sie Telephone, so schreiben Sie an die

## HASLER A. G. BERN

die grösste schweizerische Telefonfabrik

*Einige ausgeführte Arbeiten*

LANDESBIBLIOTHEK BERN  
OFFIZIERS-KASERNE THUN  
LANDIS & GYR ZUG-  
STRANDBAD KUSNACHT

**Wertvoller wird jeder Bau**

dessen Fassaden mit den unübertroffenen mineralischen **Ca-Fresconat-Farben** behandelt werden. Die Ca-Fresconat-Farben haben nur Vorzüge: Sie gehen mit dem Untergrund eine steinharte, weder abwasch- noch abströhbare Verbindung ein, die Regen u. Hitze trotz. Ein Ca-Fresconat-Verputz überdauert Jahrzehnte, blättert nie ab und ergibt eine ungemein vornehme Flächenwirkung. Jeder gewünschte Farbton wird geliefert. Ca-Fresconat-Farben sind Schweizerprodukte, billig, weil ausgiebig.

Verlangen Sie Prospekt und fachtechnische Beratung durch

**CASANIN A.-G.**  
Farbenfabrik  
EMMENBRÜCKE (Luzern)  
Telephon 51.90

**Ca-Fresconat**

Mineral-Farben sind vortrefflich

## Wasserbeständigkeit

Besteht bei Ihren Maschinen die Gefahr, dass Wasser in die Schmierstellen eindringt? Sind sie der Witterung ausgesetzt, oder kommen die Schmierstellen zeitweise oder ständig mit Wasser in Berührung? Dann brauchen Sie unbedingt ein Fett, das gut abdichtet, das vom Wasser weder aufgelöst noch abgespült wird und das sich nicht mit Wasser emulgiert.

Dauerschmierextrakt ASEOL ist dieses Fett. Es liegt in Ihrem Interesse, sich durch einen Versuch von seiner Eignung zu überzeugen.

**ADOLF SCHMIDS ERBEN**  
Aktiengesellschaft, BERN

Telephon Bollwerk 78.44



## Dachoberlichter

in kifflosen Systemen „Kully“

## Glasdächer

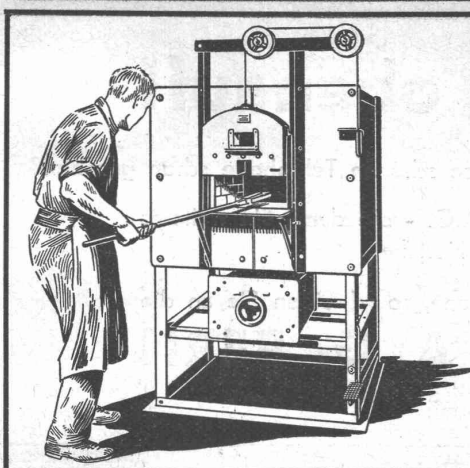
Glasdachwerke

**Simon Kully, Olten**

Dipl.-Ingenieur E. T. H.

Bestfestes Spezialgeschäft  
Eigenes Ingenieurbureau

Gegründet 1854  
Telephon 20.56



# ELECTRO-OFEN-FABRIK BOREL AG

**PESEUX (Neuchâtel)**

## Elektrische Oefen

Brennöfen für Keramik,  
Glasmalerei usw. usw.  
HEIZKAMMERN  
PYROMETER

zum

Härten

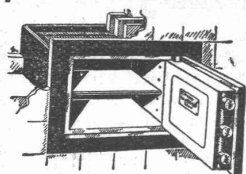
**Cyan-Salzbad-  
Oefen**

Ausglühen

Schmelzen

Emaillieren

# UNION-Einmauerkassen



Briefkasten  
Eiserne Türen u. Zargen  
Kassenschränke  
Stahlmöbel  
Stahlpulte etc.

## Union-Kassenfabrik A.-G., Zürich

Gessnerallee 36 - Verlangen Sie Prospekt Nr. 80 - Telefon 51.758  
Ingenieur-Besuch kostenlos

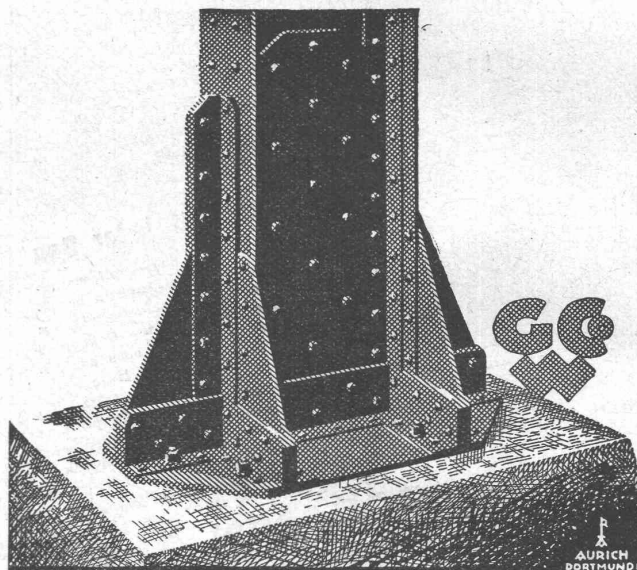
# GELOCHTE

**BLECHHE**

**FR. MOMMENDEY  
& SOHN**

RAPPERSWIL, KANT. ST. GALLEN

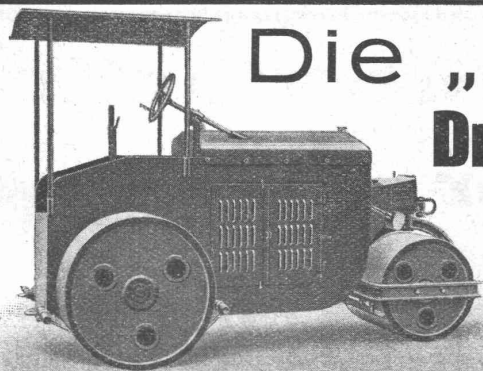
Massenartikel, Stanz-,  
Zieh- und Pressarbeiten



# EISEN- KONSTRUKTIONEN

HOCHBAUTEN · MASTE · BLECHARBEITEN  
PROJEKTE · STATISCHE BERECHNUNGEN

**GEILINGER U. CO  
WINTERTHUR**



# Die „AMMANN“ Dreirad-Dieselmotor-Walzen

3 bis 12 Tonnen, sind erst-  
klassiges Schweizerfabrikat

**Hand-Motorwalzen**

500 bis 800 kg Gewicht

**Dampfwalzen „Advance“**

**U. AMMANN**

MASCHINENFABRIK AG LANGENTHAL

# Therma

## ELEKTR. HOTEL-APPARATE

Zwei grosse Ehrenpreise mit goldener Medaille an der ZIKA Zürich 1930  
Grosser Ehrenpreis Barcelona 1929



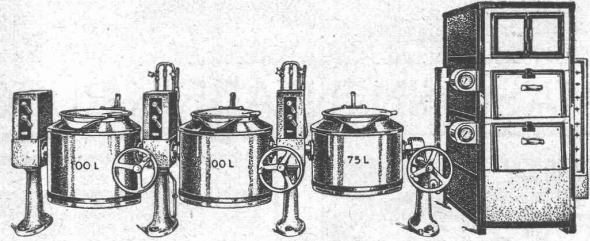
Grosskochherde

Grossbratöfen

Konditoreiöfen

Glühroste

Grills *Therma*



Kippbare Bratpfannen

Kippkessel, Wärmeschränke

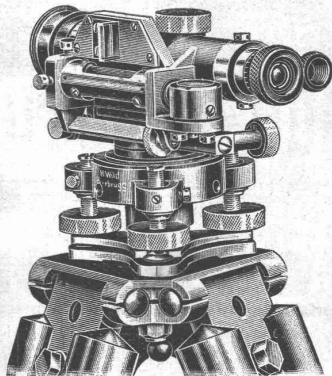
Boiler, Kaffeemaschinen usw.

Verlangen Sie unsere Prospekte und Referenzen

*„Therma“ A.-G. Schwanden (Glarus)*

### WILD

Neues, kleines Nivellier-Instrument für den Bauplatz



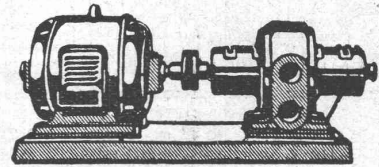
1/3 nat. Grösse

Gewicht incl. Metallbehälter 2 kg  
Alle Ablesungen von **einem** Standpunkt aus.  
Einfaches Nivellement, mittlerer Kilometerfehler  $\pm 5$  mm

**Nivellier-Instrument ohne Kreis Fr. 280.-**  
**Nivellier-Instrument mit Kreis Fr. 350.-**  
incl. festes Stativ

Verlangen Sie ausführliche Beschreibung.

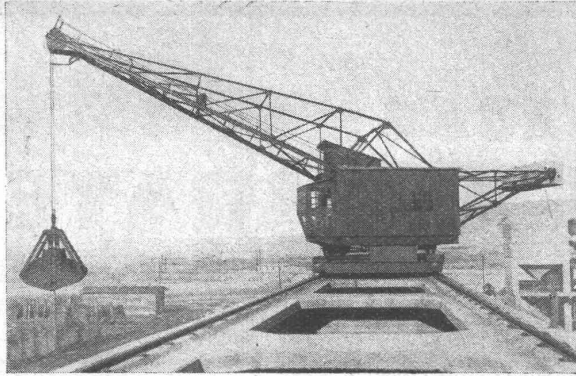
Verkaufsaktiengesellschaft **Heinr. Wilds**  
geodätische Instrumente Heerbrugg  
Telephon 2295



Die patentierte selbstsaugende  
**Flüssigkeits-**  
**Pumpe**

*mofag*  
BRUGG

Maschinenfabrik Brugg A.-G.  
Brugg (Schweiz)



## Umschlags- und Transportanlagen

für die  
Sand- und Zementindustrie  
liefern

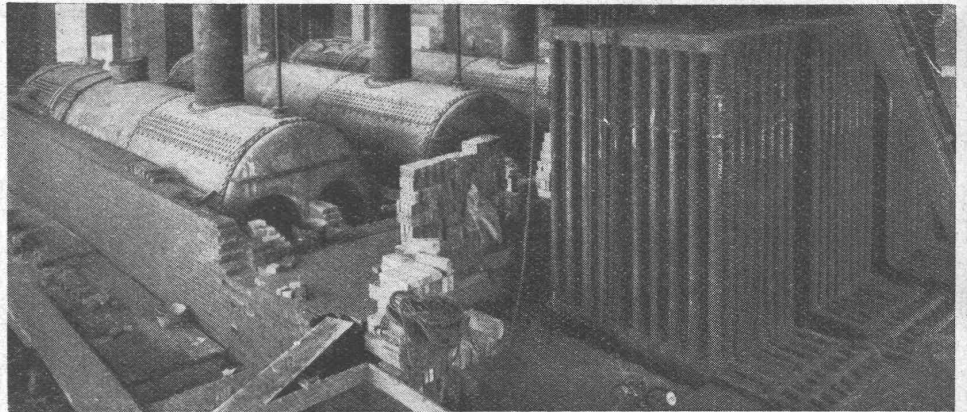
MASCHINENFABRIK RÜEGGER & CO., A.G., Hochstr./ Zwingenstr. 1 Gegr. 1896 BASEL

**Keim**  
MINERALFARBEN

wetterfest und lichtecht, seit 50 Jahren anerkannt bestes Material für farbige Fassaden. Man hüte sich vor Nachahmungen  
**CHR. SCHMIDT SÖHNE**  
Zürich 5 Hafnerstrasse 47

**PATENTTE**  
ERWIRKT **H. KIRCHHOFER**  
ZÜRICH LOEWENSTR. 51

Schweiz. Rheinsalinen Schweizerhalle, 3 Kessel je 125 m<sup>2</sup> Heizfläche mit Economiser und Kamin 55 m.



## Kamin- u. Feuerungsbau LITZLER & CO., BASEL

Kamine in Backstein und Eisenbeton  
Erhöhungen während dem Betrieb  
Reparaturen

Dampfkesselinmauerungen  
Industrieofenbau  
Chamotte-Materialien

INSELSTRASSE 61 - Tel.: Safran 12.38  
Prima Referenzen  
Langjährige Praxis

Drucksachen aller Art liefert Jean Frey AG, Zürich.



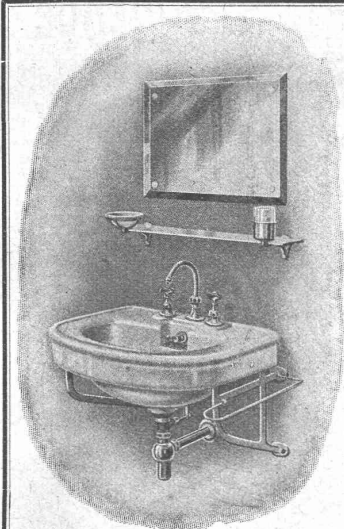
## Heinr. Brändli Söhne Horgen u. Zürich

Telephon: 924.038

Telephon: 58.038

Asphalt-, Dachpappen- und Holzcement-Fabrik

## Asphalt-Beläge \* Asphalt-Isolierungen



## R. Nussbaum & Co. AG, Olten

Metallgiesserei und Armaturenfabrik - Telephon Nr. 8.61 und Nr. 8.62

### Qualitäts-Armaturen

für Wasser-, Gas- und Dampf-Installationen sowie Boiler-Anlagen und sanitäre Einrichtungen.

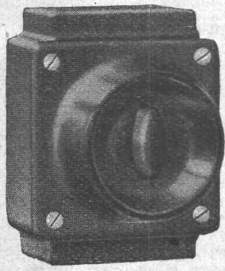
### Sanitäre Apparate

aus la engl. Fayence und Feuerton, ausgerüstet mit eigenen Armaturen.

Verkaufsniederlagen: Zürich, Seefeldstrasse 48 a - Tel.: 28.880  
Basel, Klaragraben 14 - Tel.: Safran 75.90

# ADOLF FELLER HORGEN

FABRIK ELEKTRISCHER APPARATE



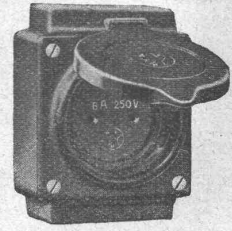
No. 8100/07 \*G\*

## Gekapselte Drehschalter u. Steckvorrichtungen

für trockene und nasse Räume

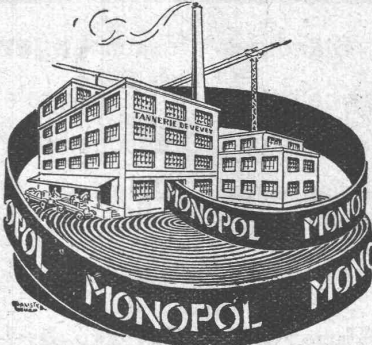
**Kräftiges Gussgehäuse**

wetterfest, emallackiert, gut abgedichtet



No. 8202 \*G\*

Verlangen  
Sie  
Preis-  
Offerten



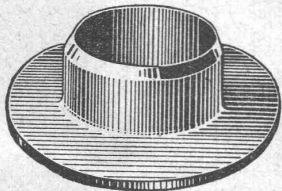
Technische  
Beratung  
kostenlos

## Leder-Treibriemen

Marke: „MONOPOL“ „IDEAL“  
„MAXIMA“ „LEMAN“

reine Eichenloh-Grubengerbung

grosse ZerreiBfestigkeit · Geschmeidigkeit  
grösste Adhäsion und  
unbegrenzte Lebensdauer



### Leder-Manschetten

Dichtungen  
Technische Artikel  
jeder Art

## TANNERIE de VEVEY S.A.

Telephon No. 59



# BIMS-PLATTEN

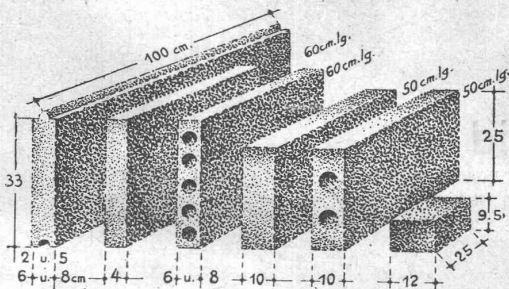
in allen couranten  
Größen, armiert voll, längs  
geloht. Schwemmsteine.

VERLANGEN SIE PROSPEKTE, OFFERTE UND REFERENZEN

**A.G. für Bimsbeton-Industrie  
ZÜRICH**

Universitätsstrasse 69.

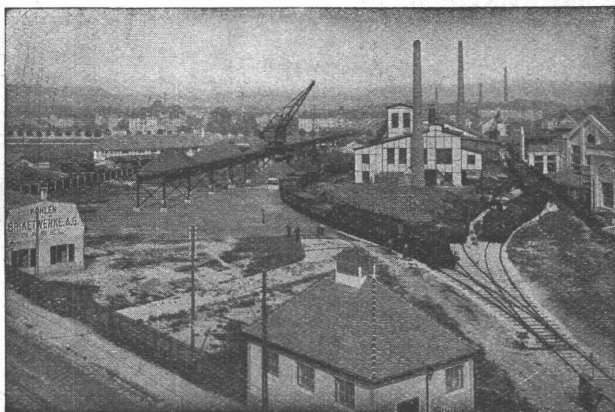
Telephon 44.106.





# Walo Bertschinger

ZÜRICH, Stampfenbachstrasse 12/14



Geleise-Anlage der Kohlen- und Brikettwerke A.-G., Basel

Spezialfirma für:

## Geleisebau

Ständiges grosses **Lager** in  
Normalbahn- und Fabrikgeleisen,  
Weichen und Drehscheiben,  
Geleiseneubau, Unterhalt, Repara-  
turen.

Geleisebau-Werkstatt.

**Abnormale Geleise-Anlagen**

Schmidhof, Zürich



### Schaufenster-Anlagen

in Eisen, Bronze und Anticorodal, mit Scherengitter und Sonnenstoren

**Gebr. Tuchschnid**

**Frauenfeld, Tel. 70, Zürich, Löwenstr. 3 (Sihlporte), Tel. 32.301**



# Ordnung und Übersicht

bringt das gelbe Blatt im Schweizer Baukatalog 1932 in das Angebot des allerbesten Baumaterials, damit die altbewährte Leistungsfähigkeit unserer schweiz. Ziegeleien immer besser anerkannt und immer besser gewürdigt werden kann.

**SCHWEIZERISCHE ZIEGELEI-INDUSTRIE**



Spezialkolonne  
für Abbrucharbeiten, bestehend aus 12 BERN A - Dreiseitenkippern

**BERNA-Motorlastwagen**  
3 bis 6 Tonnen mit Benzin- und Rohölmotoren

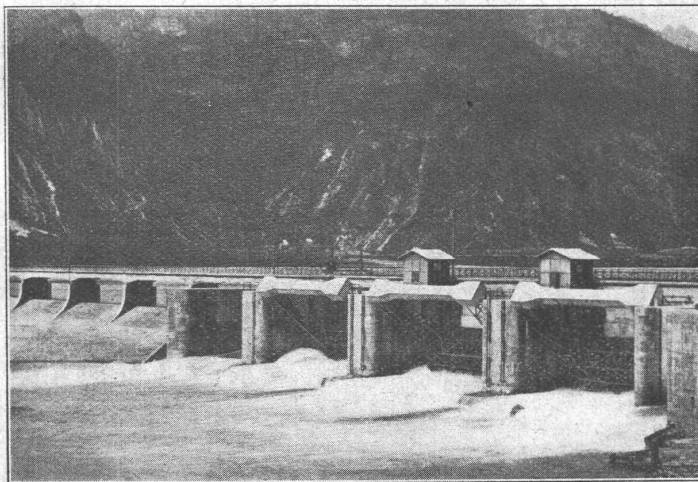
**Motorwagenfabrik Berna A.-G.**  
OLTEN (Schweiz)

**STAUWERKE A.-G., ZÜRICH 6** STAMPFENBACHPLATZ 3

Ingenieur-Bureau für Projektierung und Bauleitung von ganzen Wehranlagen

Unternehmung für Lieferung und Bau von kompletten Wehrverschlüssen  
SPEZIALITÄT: **Selbsttätige Schützen, selbsttätige Stauklappen und Abfluss-Regulierungen**

nach eigenen Patenten.



Drei automatische Segmentschützen, je 12,00 m × 3,90 m, Piave S. Croce

Im Betrieb über 270 Anlagen mit total 5000m Wehrbreite und zirka 50000 m<sup>3</sup>/sec Regulierfähigkeit.

Allein-Vertretung für die Schweiz, Frankreich, Italien und Spanien der

**„ZAHNSCHWELLE PROF. REHBOCK“**

zur Verhütung von schädlichen Auskolkungen.

**Illustrierter Katalog, Projekte Kostenanschläge.**