

**Zeitschrift:** Schweizerische Bauzeitung  
**Band:** 99/100 (1932)  
**Heft:** 12

## Werbung

### Nutzungsbedingungen

Die ETH-Bibliothek ist die Anbieterin der digitalisierten Zeitschriften. Sie besitzt keine Urheberrechte an den Zeitschriften und ist nicht verantwortlich für deren Inhalte. Die Rechte liegen in der Regel bei den Herausgebern beziehungsweise den externen Rechteinhabern. [Siehe Rechtliche Hinweise.](#)

### Conditions d'utilisation

L'ETH Library est le fournisseur des revues numérisées. Elle ne détient aucun droit d'auteur sur les revues et n'est pas responsable de leur contenu. En règle générale, les droits sont détenus par les éditeurs ou les détenteurs de droits externes. [Voir Informations légales.](#)

### Terms of use

The ETH Library is the provider of the digitised journals. It does not own any copyrights to the journals and is not responsible for their content. The rights usually lie with the publishers or the external rights holders. [See Legal notice.](#)

**Download PDF:** 19.11.2024

**ETH-Bibliothek Zürich, E-Periodica, <https://www.e-periodica.ch>**

# SCHWEIZERISCHE BAUZEITUNG

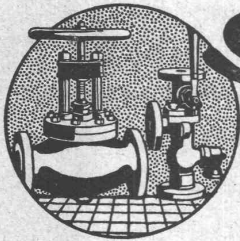
WOCHENSCHRIFT FÜR ARCHITEKTUR / INGENIEURWESEN / MASCHINENTECHNIK  
REVUE POLYTECHNIQUE SUISSE

ORGAN DES SCHWEIZERISCHEN INGENIEUR- UND ARCHITEKTEN-VEREINS  
UND DER GESELLSCHAFT EHEMAL. STUDIERENDER DER EIDG. TECHN. HOCHSCHULE  
GEGRÜNDET 1883 VON ING. A. WALDNER / HERAUSGEGEBEN VON ING. C. JEGHER

Vereins-Mitglieder, beim Verlag: Schweiz 32 Fr.,  
Ausland 40 Fr. jährl.; Nicht-Mitglieder: Schweiz  
40 Fr.; Ausland 50 Fr., postamtlich abonniert  
40 Fr. zuzüglich Gebühren. / Einzel-Nr. 1 Fr.

VERLAG CARL JEGHER, ZÜRICH  
Dianastrasse 5 / Postdeck VIII 6110  
Telephon: 34.507 ■ In Kommission  
bei Rascher & Cie., Zürich u. Leipzig

Inserate durch die Aktiengesellschaft der Unter-  
nehmungen RUDOLF MOSSE, Zürich Die  
vierspaltene Colonelzeile 50 Cts., Titelseite  
80 Cts., ausländ. Anzeigen 60 Cts., Titelseite 1 Fr.



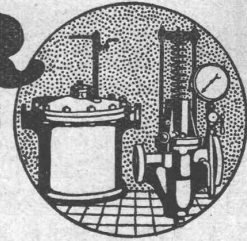
## SULZER

ARMATUREN und ROHRLEITUNGSTEILE

für  
Dampf, Wasser, Säuren, Luft etc.

Ausführliche Kataloge auf Verlangen

GEBRÜDER SULZER, AKTIENGESELLSCHAFT, WINTERTHUR



## HEIZUNG UND LÜFTUNG

HEINRICH LIER, INGENIEUR

ZÜRICH

TELEPHON: 39.205

BADENERSTRASSE 440



**Heinr. Brändli Söhne** Horgen u. Zürich

Telephon: 924.038

Telephon: 58.038

Asphalt-, Dachpappen- und Holzcement-Fabrik

**Asphalt-Beläge \* Asphalt-Isolierungen**

## J. H. Müller

Centralheizungen  
als Spezialität

RÜTI (ZCH) TEL. 30 • ZÜRICH 1. TEL. 20324 • GLARUS. TEL. 708 • CHUR. TEL. 160

**ZÜRICH**

Dreikönigstr. 53  
Telephon 38.192

**BERN**

Werdweg 5  
Tel.: Christ, 19.70

## Tiefbohr- u. Baugesellschaft A.-G.

Sondierungen - Tiefbohrungen - Grundwasserfassungen mit Filterbrunnen  
Pumpwerke - Automatische Heberleitungen - Seeleitungen - Taucher-  
arbeiten - Bohr-Pressbetonpfähle - Grundwasserabsenkung für Foundationen

Klärung u. Reinigung von Wasser u. Abwasser

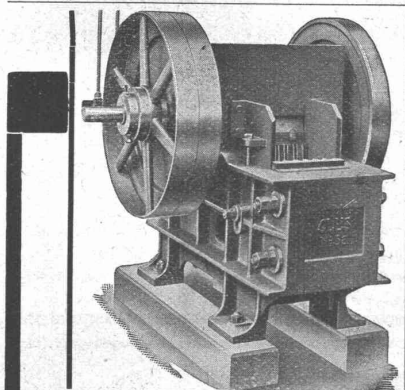
SPEZIALITÄT: Schnellfilter System Peter

PROJEKTE

Ueber 250 Anlagen ausgeführt

AUSFÜHRUNGEN

# DAS INTERESSANTESTE AN DER SCHWEIZ.



**Grössere Leistung!  
Schöneres Brechgut!**

mit dem

## **STEINBRECHER „CLUS“**

Er ist führend in Qualität und Ausführung. Dessen Patentbrechbacken mit Feinzahnung gestatten die Herstellung eines sehr grossen Prozentsatzes an Feinmaterial. In vielen Fällen ersetzt er das Sandwalzwerk.

**Maschinen für jede Leistung. - Fahrbar und stationär.**

Prospekte, Offerten und Referenzen durch:

**ROBERT AEBI & CIE., A.-G., ZÜRICH**

BESUCHEN SIE AN DER  
BAUFACH-AUSSTELLUNG  
UNSEREN STAND FÜR  
NEUZEITLICHEN

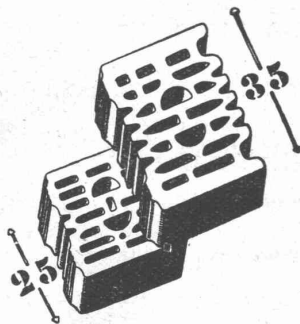
# HOLZBAU

**Locher & Cie. Zürich 1**  
Pelikanstrasse 25

Bauingenieure u. Bauunternehmer

Telephon 35.603

**BÜCHELE-STEINE**



### **Steinbreite gleich der Mauerstärke**

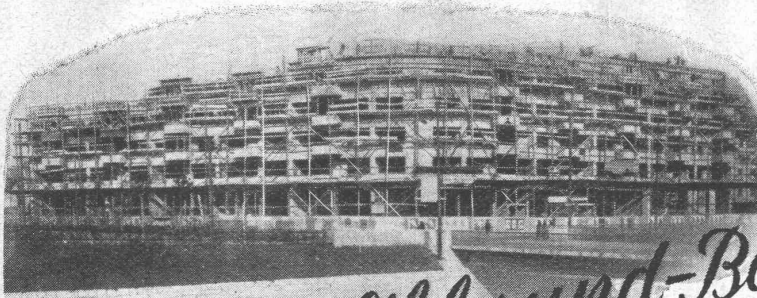
dadurch Verminderung der Rohbaukosten und Bauzeit bis zu **40 %**

Der Stein kann in jeder Lage leicht mit einer Hand gefaßt und versetzt werden. Der Mauerungsvorgang ist denkbar einfach und geht rasch vor sich, da eine Steinbreite auch zugleich die ganze Mauerbreite darstellt. Die schmalen Kammern verhindern das Eindringen des Mörtels, werden von diesem nur überbrückt, sodaß eine geschlossene Deckfläche entsteht.

*A. Büchele & Cie. Zürich 3*  
HALDENSTRASSE 46 · TELEPHON 32.529

**TONKAMMERSTEINE B. K. S.**

# BAUFACH-AUSSTELLUNG IN ZÜRICH



*Der neue Sihlgrund-Bau  
in Zürich wird mit*

# 50

*Frigidaire  
Kühlschränken  
ausgerüstet*

Fortschrittliche Architekten und Bauherren erkannten rechtzeitig den unvergleichlichen Wert eines mit Frigidaire Kühlschränken ausgerüsteten Neubaues und die grossen, durch jede Frigidaire-Anlage gebotenen Vorteile in bezug auf hygienische Gestaltung und Vermietung moderner Wohnungen. Sie wählten Frigidaire, die beste, einfachste und zuverlässigste absolut vollautomatische Kühlanlage, von welcher schon mehr als 2 000 000 in der ganzen Welt in Gebrauch sind. Erkundigen auch Sie sich über unsere verschiedenen Modelle und Spezial-Anfertigungen.



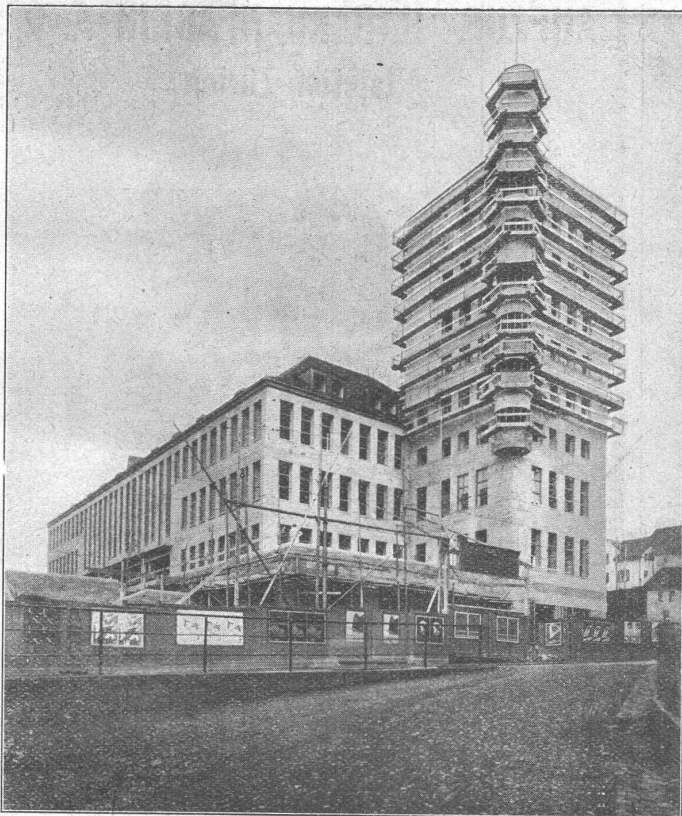
Eine Kühlanlage, die den Namen Frigidaire nicht trägt,  
ist kein Frigidaire.

APPLICATIONS ÉLECTRIQUES S. A.  
ZÜRICH: Bahnhofstrasse 58

## Frigidaire

ELEKTRISCH-AUTOMATISCHE KÜHLUNG

Produkt der General Motors



Kirchgemeindehaus Wipkingen mit Herkulesgerüst (Arch.: Vogelsanger & Maurer)

A.-G.



## Heinr. Hatt-Haller

Hoch- und Tiefbau-Unternehmung

Löwenstrasse 17 ZÜRICH Telephone 38.630

Stangenlose Gerüstung mit eigenem

### Patent-Gerüstträger „Herkules“

Normal-, Gesims- und Hängegerüst

Behördlich geprüft u. begutachtet

In der Praxis glänzend bewährt.

Uebernahme von Gerüstungen

Verkauf

Vermietung

**DAS INTERESSANTESTE AN DER ERSTEN SCHWEIZERISCHEN BAUFACH-AUSSTELLUNG IN ZÜRICH**

**EHRAT & CIE.**  
*Lohn & Loh*  
**LOHN-SCHAFFHAUSEN**  
TELEPHON 68.02

ABTEILUNG:  
*Modernen Baukramen*

Fassadenklinker — Klinker-Bodenbelag  
Klinker- und hellrote Wandverkleidung  
Cheminée-Material verschiedener Tönung

STAND 33

**FEUERFESTE PRODUKTE**

**J. G. FLUHRER**  
Zürich 7 Forchstrasse 232  
**FENSTERFABRIK - GLASEREI**

*Spezialität: Pat. Schiebefenster*

Arbeiten in einfacher bis reichster Ausführung

Telephon 25.015      Telegr.-Adr.: Fluhrerfenster

**Austrocknung**

**von Neu- u. Umbauten**  
in kürzester Frist

Druckumluff  
Austrocknungsmaschinen  
Appel-Trocknungs-Oefen  
und andere Systeme

**Roth & Kippe**  
**Zürich**

Tel. 52.354      Tel. 52.354

**MULDEN-  
KIPPER**  
FELDBAHNGELEISE  
WEICHEN

  
**FRITZ  
MARTI A.G.**  
**BERN**



ZÜRICH

**UTO**  
**AUFZUG- UND KRANFABRIK A.-G.**  
Altstetten-Zürich

  
Schutzmarke

Telephon:  
55.310



Kohlenverladeanlage mit Selbstgreifer.

**Krane**  
Transport- und Verladeanlagen  
Elektrozüge - Elektrokatzen  
Elektr. Aufzüge für jeden Zweck  
Rangieranlagen  
Schiebebühnen für Autogaragen  
Roll- u. Schiebetractorantriebe m. autom. Steuerung



# Schwarzpulver

der eidgen. Pulvermühlen **Aubonne**  
und **Chur** eignen sich vorzüglich

## für alle Sprengarbeiten

Eidg. Pulververwaltung Bern.

## Verzinkerei Pratteln A/G

### Pratteln

vorm. H. Keller & Co.  
(Baselland) Tel. 36 u. 230

**Grösstes Werk dieser Art in der Schweiz**

Die wichtigsten Eisenkonstruktionen für die Elektrifikation der Schweizer Bundesbahnen und Privatbahnen, die Masten der Uebertragungsleitungen und Freiluftstationen unserer Grosskraftwerke, sowie Radotürme, Röhren aller Kaliber, Blechwaren, Boiler und Klein-eisenwaren für alle Branchen werden heute **vorzugsweise gegen Rostangriff**

**heiss verzinkt**

Elektrische Verzinkung für  
Kleisenwaren



## E. Blum & Co., Zürich

Patentanwälte

Gegründet 1878

### Patentverkauf oder Lizenzabgabe

- Nr. 130 602 Schiffsantrieb.
- Nr. 137 562 Appareil pour la ventilation des installations frigorifiques.
- Nr. 91 355 Zylinderverschluss.
- Nr. 138 042 Vorrichtung zum Umwandeln einer langsamen und kontinuierlichen Hin- und Herbewegung in eine intermittierende und rasch erfolgende Bewegung.
- Nr. 123 259 Dispositif indicateur de lieu, pour trains, tramways et autres véhicules à parcours fixe.
- Nr. 125 291 Pompe à fluide gazeux.
- Nr. 141 815 Procédé pour préparer des mélanges à base de liant goudronneux destinés à la confection et à l'entretien des chaussées.
- Nr. 140 234 Boîte de jonction.
- Nr. 134 698 Schlagwerkzeug.

### Lizenzabgabe.

- Nr. 131 429 Brennkraftmaschine mit Aufladekompressor.
- Nr. 132 109 Rotationskompressor an Brennkraftmaschinen mit sternförmig angeordneten Zylindern.
- Nr. 132 411 Antrieb für Rotationskompressoren an Brennkraftmaschinen.
- Nr. 133 895 Sternzylinderbrennkraftmaschine mit einem Rohrschieber zwischen Kolben und Zylinder.

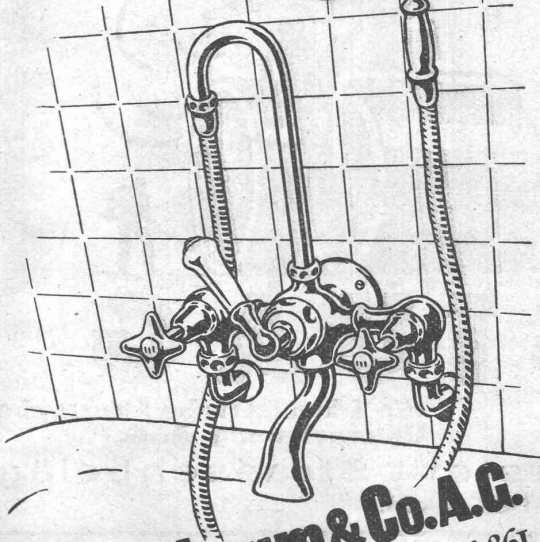
Die Inhaber dieser Schweizerpatente wünschen mit schweizerischen Fabrikanten in Verbindung zu treten zwecks Verkauf der Patente, bezw. Abgabe der Lizenz.

Interessenten wollen sich um nähere Auskunft wenden an

## E. BLUM & CO.

Bahnhofstr. 31 Zürich Orell-Füssli-Hof

# Bade- Batterien



**R. Nussbaum & Co. A.G.**  
Armaturenfabrik Olten Tel. 861  
Zürich Seefeldstr. 48a Tel. 28.880

# KUNSTSTEIN- MATERIALIEN

in über 400 Mischungen (Imitationen), alles durch langjährige Verwendung bewährte Produkte

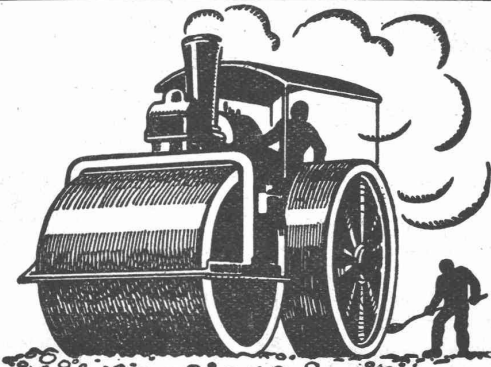
**Terrazzo- u. Jurasit-Werk A.-G.  
Bärschwil**



Reiche Kollektion erster, seit Jahren bewährter Qualitäten. Schattenstoffe, moderne Streifen, lichte Farben. Muster unverbundlich. Alle notwendigen Breiten.

**SCHWINDLER**

Usterstrasse 5 • Zürich • Telefon 34.610



# STUAG

die Schweizerische Strassenbau-Unternehmung A.-G.

erstellt Strassenbeläge aller Art

**Travers Natur-Asphalt**  
Gussasphaltarbeiten für Terrassen, Dächer, Fabrikböden, Korridore, Trottoirs, Fundamentmauer-Abdeckungen, etc.  
**Sicherste Isolierung gegen Feuchtigkeit und Wasser**  
Konzessionäre für die Schweiz:  
**E.R. Zetter & Co**  
Solothurn gegf. 1843

Anerkannt bester Asphalt über 80 Jahre im Gebrauch.

# ZAHNRÄDER

für elektrische Bahnen

Achszahnradgetriebe mit gehärteten u. geschliffenen Kolbenzähnen, Stirn- oder Schraubenverzahnung.

Federnde ein- oder zweiteilige Achszahnräder.

Getriebe für alle Industrien.

Flankenschliff nach System „Minerva.“ Unerreichte Präzision, Feinheit und Härte der geschliffenen Fläche.

**SAUTER, BACHMANN & CIE**  
**NETSTAL**

AT. GANNEN

# Karl Kihm

Dipl. Ing. E.T. H.

Beratender Ingenieur

Mitglied A. S. I. C.

# Luzern

Sonnenbergstr. 4, Tel.: 46.70

**INGENIEUR-BUREAU**

Stahlbau und Eisenbetonbau

Spezialität: Eiserne Brücken Stahlskelettbau und Eisenkonstruktionen

Die bekannte Marke



Präzisions-  
Rollenketten  
Zahnketten  
Blockketten  
Gallische Ketten  
Transmissions-  
Ketten  
Spezialketten

**WIPPERMANN**

Generalvertretung u. Fabriklager

**Wilh. Plüss** Scherr-  
str. 7 **Zürich**

Grösste und älteste Spezialfabrik des Kontinents



**LEITZ EPIDIASKOPE**



zur Veranschaulichung u. Belebung Ihrer  
Vorträge im Vereinsleben, bei Bespre-  
chungen von Zeichnungen, Entwürfen etc.

Leitz Epidiaskope sind  
auf Grund jahrelanger  
Erfahrungen hergestellt  
und stehen in Bezug auf

**Bildqualität  
Helligkeit  
mechanische Ausführung**

an führender Stelle.

Fordern Sie kostenlos Druckschriften

**ERNST LEITZ, WETZLAR**

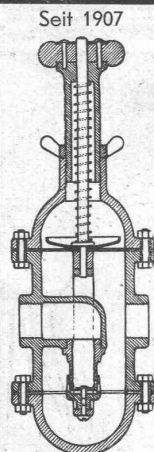
Vertreter in der Schweiz: **BASEL:** H. Strübin & Co., Gerbergasse 25  
**BERN:** E. F. Büchi Söhne, Spitalgasse 18  
**GENÈVE:** Marcel Wiegand, 10, Grand Quai  
**LAUSANNE:** Margot & Jeannot, 2, Pré-du-Marché  
**ZÜRICH:** W. Koch, Obere Bahnhofstrasse 11



Elastische  
Gummistoff-  
Gewebe-  
Kupplungen  
für jedes  
Drehmoment

**J-J-Derendinger**

Tel. 56.250 • ZÜRICH • Gessnerallee 52  
direkt beim Hauptbahnhof



Seit 1907  
Reduzier-Ventile  
für alle Zwecke

**G-S-T  
Regler**

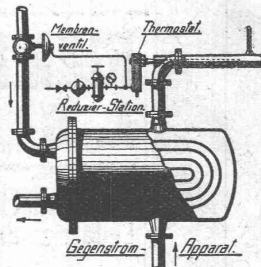
für  
**Druck  
Temperatur  
Feuchtigkeit**

Verlangen Sie bitte  
Druckschrift 101/53

Telephon 44.760

Wir beraten Sie gern!

**G. KUNSTENAAR, ZÜRICH 8**



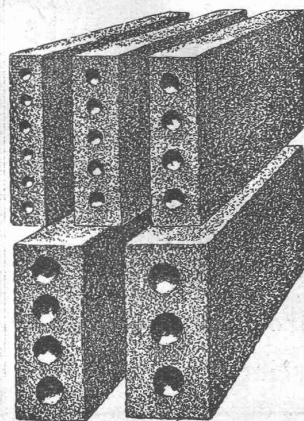
Selbsttätige Regler befreien von der unvoll-  
kommenen Handregelung und steigern die  
Leistung jedes Betriebes durch Gleichmässig-  
keit und Vermeidung von Ausschuss in der  
Fabrikation.

**GUSS-BAUSTEIN-FABRIK ZÜRICH A.-G. ZÜRICH**

Bureau: Zürich, Fraumünsterstr. 14  
Telephon 38.087

Fabriken: Altstetten, Güterstr., Tel.: 55.022  
Badenerstr., Tel.: 55.415

Erste Spezialfabrik für **SCHLACKEN- und BIMS-PRODUKTE**



**Längsgelochte Schlacken- und  
Bimssteine**

4, 5, 6, 8, 10, 12 und 15 cm stark

**Dübelsteine**

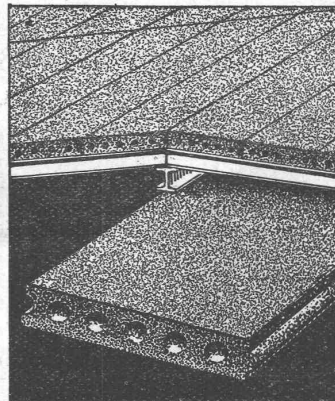
für Fusslambris u. Türleibungen

**Bimsbeton-Dielen**

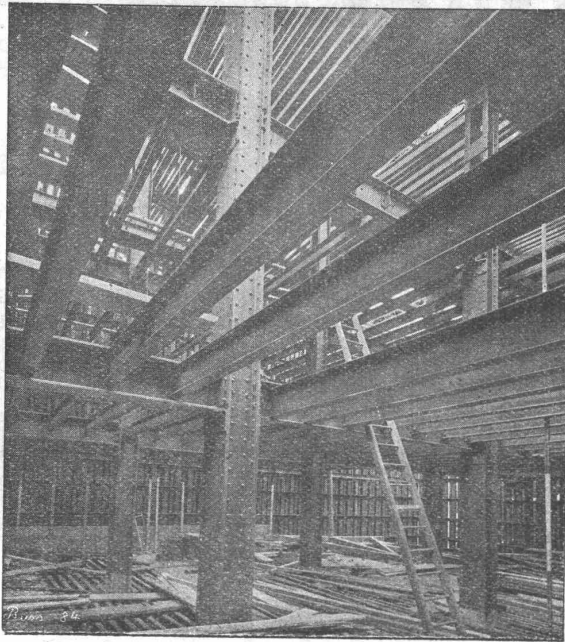
für Leichtplattendächer  
2,50x0,50x0,10 od. nach  
besonderen Angaben

**Bimskies-Verkauf**

ab Lager und franko Baustelle







Tresorkonstruktion eines Bankgebäudes

# STAHL- HOCHBAU

## BUSS <sup>A</sup>/<sub>G</sub> BASEL

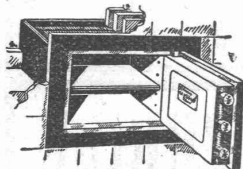


### RIEMENFABRIK A.-G. MENZIKEN

Spezialfabrik für ausprobierte  
Lederriemen jeder Art

Riementechnische Beratung

### UNION'Einmauerkassen



Briefkasten  
Eiserne Türen u. Zargen  
Kassenschränke  
Stahlmöbel  
Stahlpulte etc.

### Union-Kassenfabrik A.-G., Zürich

Gessnerallee 36 - Verlangen Sie Prospekt Nr. 80 - Telephon 51.758  
Ingenieur-Besuch kostenlos



### Schweiz. Lichtpausanstalten A.-G., Zürich

vormals Hatt & Cie. - Zähringerstrasse 55 (beim Central)

Vervielfältigungen jeder Art  
Reichhaltiges Lager in allen technischen Papieren

## Schweiz. Sprengstoff A.G. Cheddite & Dynamit

Fabriken in Liestal und Isleten (Kt. Uri)

Bureau in Liestal

Telephon 182  
Telegr.-Adr.: Cheddite Liestal

liefert die bewährten

**Sicherheits Sprengstoffe:** { Gelatine Telsit, Spezial Gelatine Telsit,  
Cheddite und Gelatine Cheddite, sowie  
ungefrierbare Dynamite und Sprenggelatine

Prima Sprengkapseln in Kupfer und Aluminium, Zündschnüre und Zubehör

Generalvertreter für die französische Schweiz: Petitpierre Fils & Cie., Neuchâtel

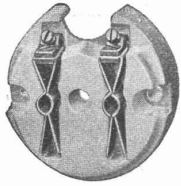
# ADOLF FELLER HORGEN

FABRIK ELEKTRISCHER APPARATE

## Steckdosen

mit weitfedernden Kontakthülsen.

(In- und Auslandpatente angem.) für verwechselbare und unverwechselbare **Steckerstiften** von 4 und 5 mm Durchmesser verwendbar; **6 Amp. 250 Volt.**

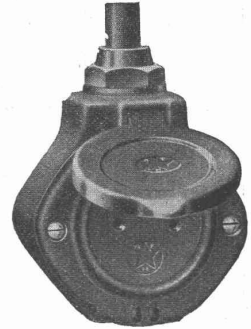


(Einsatz)



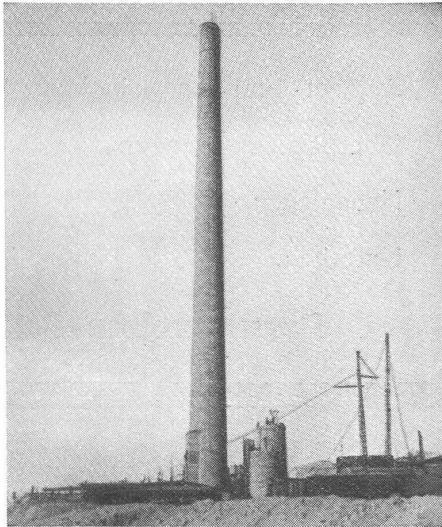
Mit dem

**Qualitätszeichen des S. E. V.**



8202 \*J. uv\*.

3 Eisenbetonkamine von je 60 m Höhe ausgeführt in Cairo 1928.



## LITZLER & CO., BASEL

Inselstrasse 61

Telephon: Safran 12.38

### KAMIN:

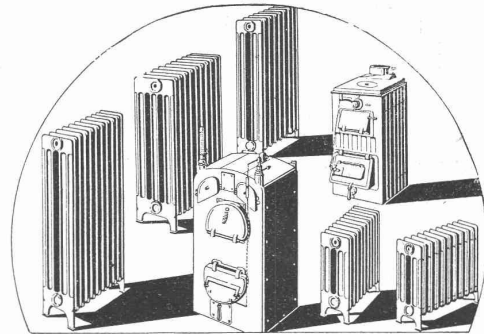
Kamine in Backstein u. Eisenbeton, Erhöhungen während d. Betrieb, Reparatur.

## UND FEUERUNGSBAU

Dampfkesselinmauerungen, Industrieofenbau, Chamotte-Materialien

PRIMA REFERENZEN

LANGJÄHRIGE PRAXIS



## VIER

Aller guten Dinge sind **VIER** und das sind

**Zweckmässigkeit - Leistungsfähigkeit - Solidität - Hygiene**

welche Sie vereinigt finden in den

## ZENT

### HEIZKESSELN und RADIATOREN

Der tüchtige Installateur erreicht bei Verwendung dieses erstklassigen, leicht zu reinigenden **Schweizermaterials** den grösstmöglichen Nutzeffekt bei billigstem Betrieb.

Man verlange unsere Gratis-Broschüre über Radiatoren.

Lieferung und Installation erfolgt ausschliesslich durch die Zentralheizungs-Installateure

## ZENT A.G. BERN

(Ostermündigen)

# BLECHKONSTRUKTIONEN

*Eiserne Türen und Türzargen*

*Kipptore und Verschlüsse für*

*Schaufenster-Anlagen*

*Garagen, Pat. No. 137161*

*Blechbiege-Arbeiten*

*Briefkasten-Anlagen*

## JUL. HAEDRICH, ZÜRICH 4

Telephon 32.550

**EISEN- &**

# Walo Bertschinger

ZÜRICH, Stampfenbachstrasse 12/14.

Spezialfirma für:

## Geleisebau

Ständiges grosses Lager in  
Normalbahn- und Fabrikgeleisen,  
Weichen und Drehscheiben.  
Geleiseneubau, Unterhalt, Reparaturen.  
Geleisebauwerkstatt.

**Abnorme Geleise-Anlagen.**

## Strassenbau

Asphalt- und Teermakadam.  
Oberflächenteerungen.  
Neuanlagen.  
Unterhalt.

**Strassenwalzen-Betrieb.**

# TORKRET

## Beton-Spritz-Verfahren



Anwendung beim Stollenbau

## Zement-Kanone

gehört zur Ausrüstung jedes

### Hoch- und Tiefbau-Unternehmens

4 Grössen

Leistungslose Masse: 0,5, 1, 1,5, 2 m<sup>3</sup>/Stunde

Druck- und Zugfestigkeit mehrfach so  
gross wie bei gewöhnlichem Beton

Beförderung über 150 m Länge

Ersparnis an Transportkosten und Arbeitskräften

Mit andern Spezialmaschinen an der  
Baufach-Ausstellung Zürich im Betrieb  
zu sehen.

In der Schweiz bereits über 20 Maschinen  
im Betrieb

PRIMA REFERENZEN

**Allied Machinery Company**  
Baumaschinen ALMACOA Gies- und Betonmaschinen  
Werkzeugmaschinen Jäger- und Betonverdichtern  
Löwenstrasse 14 Zürich Telephone 51.157