

Zeitschrift: Schweizerische Bauzeitung
Herausgeber: Verlags-AG der akademischen technischen Vereine
Band: 99/100 (1932)
Heft: 12

Werbung

Nutzungsbedingungen

Die ETH-Bibliothek ist die Anbieterin der digitalisierten Zeitschriften. Sie besitzt keine Urheberrechte an den Zeitschriften und ist nicht verantwortlich für deren Inhalte. Die Rechte liegen in der Regel bei den Herausgebern beziehungsweise den externen Rechteinhabern. [Siehe Rechtliche Hinweise.](#)

Conditions d'utilisation

L'ETH Library est le fournisseur des revues numérisées. Elle ne détient aucun droit d'auteur sur les revues et n'est pas responsable de leur contenu. En règle générale, les droits sont détenus par les éditeurs ou les détenteurs de droits externes. [Voir Informations légales.](#)

Terms of use

The ETH Library is the provider of the digitised journals. It does not own any copyrights to the journals and is not responsible for their content. The rights usually lie with the publishers or the external rights holders. [See Legal notice.](#)

Download PDF: 23.12.2024

ETH-Bibliothek Zürich, E-Periodica, <https://www.e-periodica.ch>

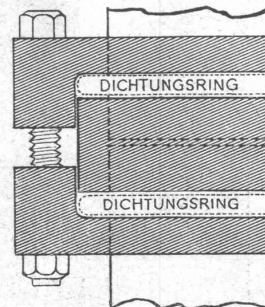


Keine Muffen, keine Teerstricke, kein Bleistemma mehr.

Die Eternitröhre ist rascher montiert als erklärt werden kann. Keine Rostbildung, absolute Dichtigkeit!

Unser interessanter Röhren-Prospekt wird Ihnen gerne zugesandt.

ETERNIT A.-G.
NIEDERURNEN - Tel. 14



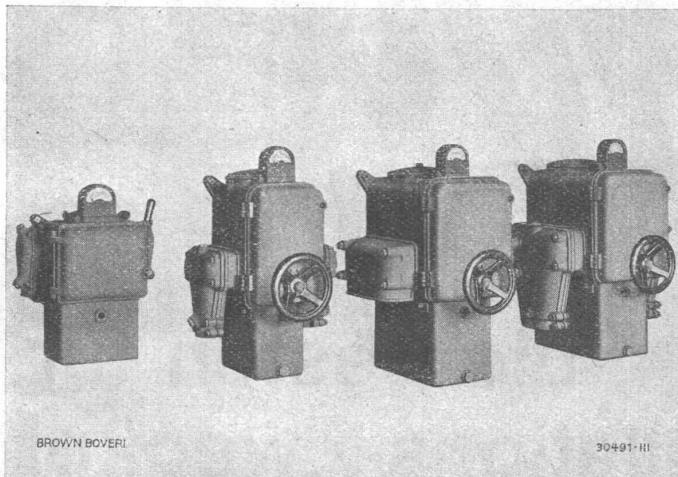
Eternit-Röhren

die besten für
Installations-Zwecke!



A. G. BROWN, BOVERI & CIE., BADEN

Technische Bureaux: Baden, Basel, Bern, Lausanne



Schaltkasten Type M, 64 bis 640 A.

Schaltkasten

mit

Paketwärmeauslöser

sind der

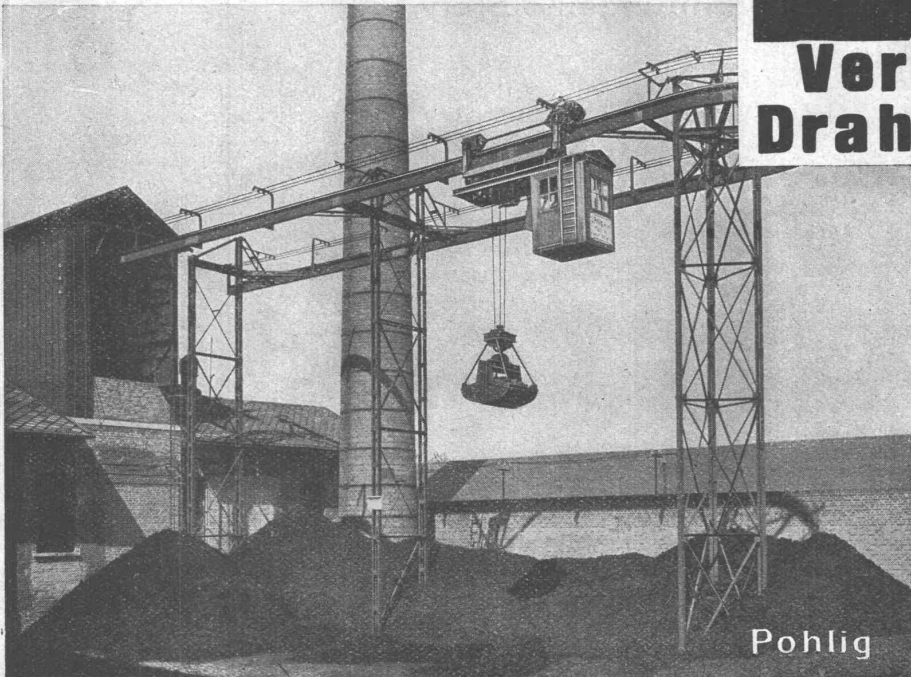
beste Motorschutz

Lieferbar für Stromstärken
von 1 bis 640 A.

**Ausführliche Beschreibung
auf Verlangen.**

POHLIG

Verladeanlagen Drahtseilbahnen



Das Bild veranschaulicht eine Elektrohängebahn mit Führerstandskatze und Zweiseilgreifer für Kesselbekohlung. Stündliche Leistung: 14 t Braunkohle.

In über 55 Jahren unseres Bestehens bauten wir mehr als 6000 Drahtseilbahnen, Förder- und Verladeanlagen



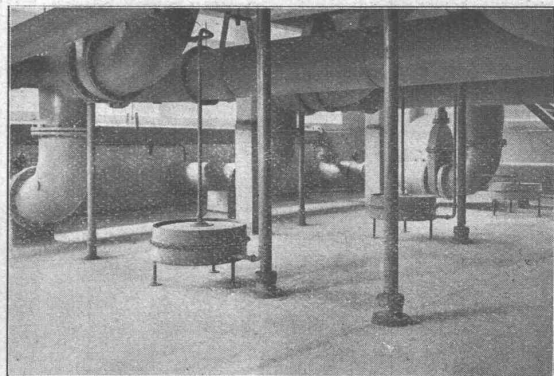
**J. POHLIG AKTIENGESELLSCHAFT
KÖLN-ZOLLSTOCK**

Vertretung für die Schweiz:
FR. WALDHERR, ZÜRICH, SEEFELDSTR. 120



Abdichtungen

in der Schweiz

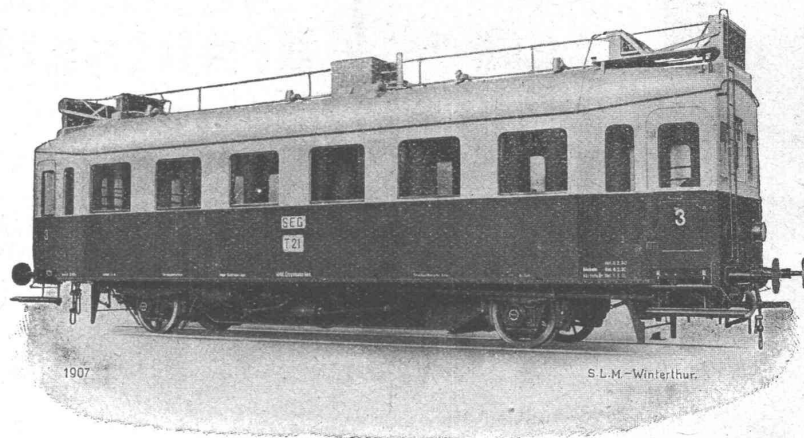


Kasp. Winkler & Co., Altstetten-Zürich
Chemisch-Bautechnische Fabrikate

Gaswerk Bern.
Uhren- und Reglerraum, sowie Rohrkeller, ca. 500 m² Wand- und Bodenflächen wurden mittels Sika gedichtet.

Das
OELSCHALTGETRIEBE SYSTEM „S. L. M.-WINTERTHUR“

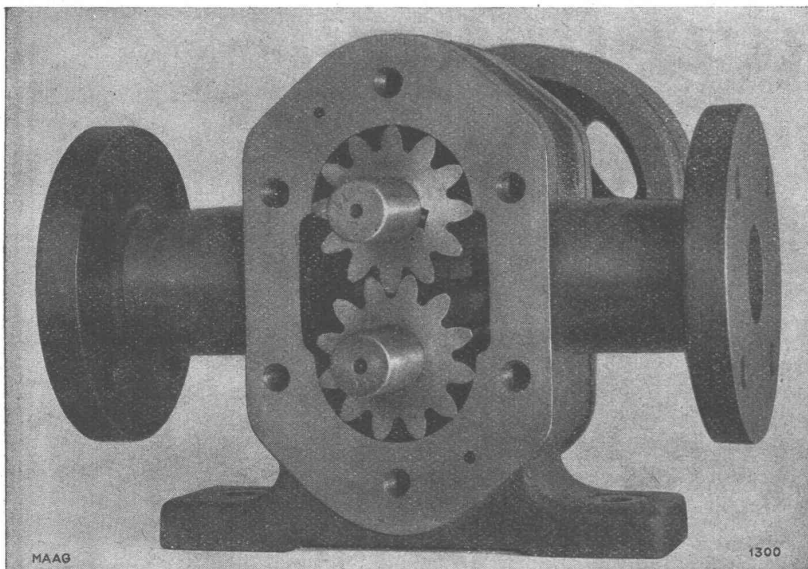
ist die bewährte mechanische Kraftübertragung für Triebwagen mit Verbrennungsmotoren



Diesetriebwagen von 130 PS Leistung der Süddeutschen Eisenbahn-Gesellschaft Darmstadt, ausgerüstet mit einem kompletten vierstufigen Antrieb System „S. L. M.-Winterthur“.

**Schweizerische Lokomotiv- & Maschinenfabrik
WINTERTHUR**

MAAG ZAHNRÄDER



Präzisions-
Zahnräder u. Getriebe
ZAHNRAD-PUMPEN

Besuchen Sie unsern

**Stand 1529,
HALLE IV**

Mustermesse Basel

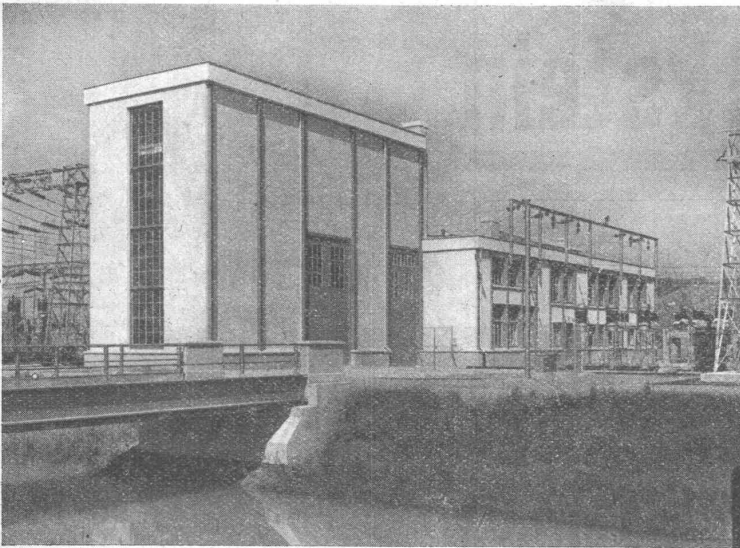
2. — 12. April 1932

Maag-Zahnradpumpe bis 2700 l/m und 50 kg/cm²
Spezialität: Verzahnung im Einsatz gehärtet und nach dem Maag-Verfahren geschliffen.
Kein Zahnradgeräusch mehr.

MAAG-ZAHNRÄDER A.-G., ZÜRICH

Asphalt-Emulsion A.-G., Zürich

Unternehmung für Asphaltarbeiten / Materialien für Hoch- u. Tiefbau



Unterstation der N. O. K. Baden in Grynau bei Uznach.
Bauleitung: N. O. K. Baden, Architekt Welti.
Flachbedachung und Grundwasserisolierung ca. 600 m² **Asphalt-Emulsion A.-G., Zürich.**

Nüscherstrasse 30

Telephon: 39.505

Ausführung aller Asphaltarbeiten
Mammutbeläge
Gussasphaltbeläge
Kiesklebedächer
Zementbeläge u. s. w.
Grundwasserisolierungen
Brückenisolierungen

SPEZIALITÄT:
„MAMMUT“-Beläge

HERAKLITH

leicht, fest, feuerhemmend, großformatig, vorzüglicher Putzträger, isoliert gegen Hitze, Kälte und Schall. - Verwenden Sie nur die seit 12 Jahren bewährte Originalplatte. - Nachahmungen bereiten Ihnen Enttäuschungen.

Heraklith - Vertrieb der oo.-am. Magnesit A. - G., Zürich, Bleicherweg 10

Technischer Hilfsdienst Zürich. Zweck des Technischen Hilfsdienstes ist vor allem, den beschäftigungslos gewordenen technischen Angestellten der verschiedensten Berufe Arbeit zu verschaffen, die es ihnen erleichtert, über die zermürbenden Folgen längerer Stellenlosigkeit hinweg zu kommen. In Frage käme das Zeichnen von Plänen, die Verarbeitung statistischen Materials, Erstellung von statistisch-graphischen Bildern, Ueberprüfung von Abrechnungen usw. Es werden auch geeignete Aushilfskräfte an Arbeitgeber vermittelt.

Der Technische Hilfsdienst untersteht vorläufig der Verwaltung der Schreibstube für Stellenlose in Zürich, er wird geleitet von einem technisch gebildeten Vorsteher. Es wird nicht leicht sein, Aufträge hereinzubringen, doch gilt es, sie mit etwas Spürsinn und aufopfernder Geduld zu mobilisieren, da es nicht schwer halten sollte, in einem so grossen Wirtschaftsgebiet wie Zürich und Umgebung Arbeit für eine grössere Zahl von Technikern, Zeichnern, Werkmeistern usw. aufzubringen, ohne dass dadurch irgendwelche Privatinteressen geschädigt werden.

Dilatit-Korkstein

In Platten- und Schalenform

Isoliert gegen Wärme,
Kälte und Schall

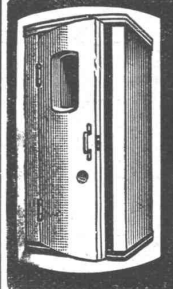
Spezial-Produkt der Korksteinfabrik von

Wanner & Co. A.-G., Horgen

Hotel Habis-Royal
ZÜRICH BAHNHOFPLATZ

Restaurant
Sitzungszimmer

PATENTE
ERWIRKT **H. KIRCHHOFER**
ZÜRICH LOEWENSTR. 51



Telephonzelle „ANTIPHON“

Spezialfabrikation:

Schalldichte Türen, Telephon-Kabinen

Technisch vollendetste Ausführung. Isolation hygienisch unerreicht. System Tobler. Sämtliche Schiebetürenkabinen in der neuen Börse, Zürich sind nach System Tobler ausgeführt.

ANTIPHON A.-G., ERLBACH-ZÜRICH

Verkaufsbureau: **VICTOR TOBLER, ZÜRICH 7, Minervastr. 95 - Tel. 27.407**

Referenzen ab 1913, eidgenössische und kantonale Amtsstellen, Banken, Hotels, Restaurants, Geschäfte und Private umfassend, zur Verfügung.

Schlacken und Lösche für Auffüllungen,

Betonierungen, Plattenfabrikation, Sportplatz-Anlagen etc.

Uebernahme von Schrägbodenauffüllungen

M. AMANN, ZÜRICH

Röschibachstrasse 2

Telephon 63.034

H. Heimann, Ing. / J. Ott

Kollektivgesellschaft

Zürich Toblerstrasse 20
Telephon 43.229

Konsultierendes Ingenieurbureau

ECO

Heizung, Lüftung, Feuerung

Experten / Permanente Kontrollen / 20 jährige Erfahrung

Erstklassige Referenzen von Behörden, Architekten, Genossenschaften, Banken, Industrie

A.-G. Möbelfabrik Horgen-Glarus



Spezialfabrik

in Horgen

für
Bestuhlungen aller Art
für Cafés, Restaurants,
Speisesäle, Theater etc.

**Altbewährtes
preiswürdiges
Schweizerfabrikat**

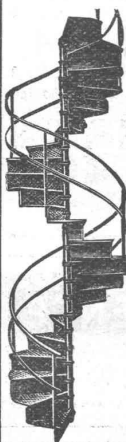
**Rostschutz-
Leichtmetall-
Zement-
Eternit-**

ANSTRICHE

OXYL GES. ZÜRICH

Eglistrasse 8

Telephon 39.553



Gebr. Demuth

Telephon 170 **Baden** Telephon 170

Fabrik für

**Moderne Blechbearbeitung
Patent. gepresste Treppen
Bauschlosserei**

**Eisenkonstruktionen
Patentierete Kessel**

II. Abteilung

**Sanitäre Einrichtungen
Elektrische Boyler und
Zentralheizungen**

DAS NEUE PATENTIERTE
SUPER KS ROHR
MIT SEINER IDEALEN MUFFENKONSTRUKTION
UND DEN ABGERUNDETEN ÜBERGÄNGEN

BEDEUTET FÜR DEN MODER-
NEN BAUFACHMANN

FORTSCHRITT



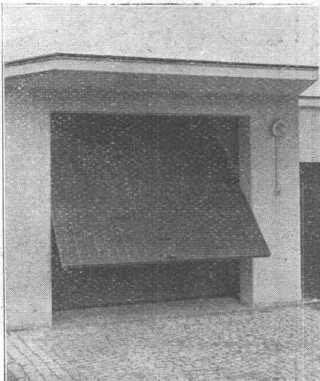
ÜBERZEUGEN SIE SICH SELBST DURCH EINE VERSUCHSINSTALLATION

RÖHRENFABRIK A.G. BASEL KOHLENSTR. 40
TELEFON S. 3163 u.S. 2008

Genossenschaft Hammer

Zürich 3

Binzstrasse 2
Telephon 53.087



**Kipptore
Fenster
Türen**

In Eisen.

Tore

in allen Aus-
führungen als
Spezialität.

EISENKONSTRUKTIONEN

Jos. Rothmayr Ing.

Sanitäre Anlagen
Zentralheizungen



ZÜRICH

Gessnerallee 40
Telephon 67.633



**WASCHFONTÄNEN
BRADLEY**

vorteilhafte
**Gruppen-Wasch-
Einrichtungen**

für

**SCHULEN
ANSTALTEN
FABRIKEN
KASERNEN**

Säntisbahn. Die Hauptversammlung des Verbandes st. gallischer Verkehrsvereine nahm nach einem Referat von Ingenieur Tobler (St. Gallen) eine Resolution an, in der sie die Erstellung einer Säntisbahn als im volkswirtschaftlichen Interesse wünschbar bezeichnet. Sobald die wirtschaftlichen Verhältnisse es gestatten, sollte diese Projektfrage energisch gefördert werden.

Ein neuer dynamo-elektrischer Minenzünder, einfacher und robuster Bauart, ist von Siemens und Halske geschaffen worden. Er hat bei den Aussenmassen von $14,5 \times 14 \times 9$ cm das geringe Gewicht von 2,5 kg; der Generator wird durch die energische Drehung (um 120°) eines Steckschlüssels angetrieben und gibt einen Strom von 1,2 A. und 110 V. bei 90 Ohm.

Gysel u.Co
Asphaltfabrik
Käpfnach-Horgen
 Tel. 924.503
 MOSSE

KAEGI & EGLI
 Elektrotechn. Werkstätten
 ZÜRICH u. SEEBACH

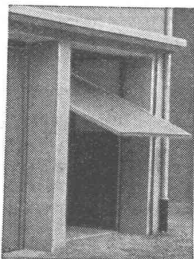
ELEKTROMOTOREN
 miet- und kaufweise prompt ab Lager

TELEPHONE: Bureaux: 51.606
 Werkstätten: 48.910
 Telegramme: Eglikaegi

Tief-
Bohrungen
 für Wasser-
 gewinnung u.
 Boden-Unter-
 suchungen
 Filterbrunnen

E. BOSSHARD & Co
 INGENIEUR - BUREAU
 ZÜRICH 2
 SCHANZENGRABEN 41

KISSLING-
TÖRE (patentamtl.
 geschützt)
 für **GARAGEN** speziell



als Kipptor nach oben
 öffnend konstruiert

Einfach und billig
 Spielend leichte Bedienung - Prompt
 lieferbar - Verlangen Sie umgehend
 äusserste Preise
 Prospekte und
 Referenzen
HANS KISSLING, BERN
 Eisenbau A.-G.

GELOCHTE
BLECHHE

FR. MOMMENDEY & SOHN
 RAPPERSWIL, KANT. ST. GALLEN
 Ausführung von Blechar-
 beiten in allen Metallen

HINDENBURG
POLYTECHNIKUM
OLDENBURG i. O.
 Ausbildung von Ingenieuren aller Fach-
 richtungen

Dampfkessel

in allen
 Grössen
 und
 Dimensionen

Kesselschmiede Richterswil

PATENT-
HARTMANN-
TÖRE

Das erste und beliebteste me-
 chanische Garagetor. Ueber
 2000 Stück in Funktion. Ganz
 erstklassige Referenzen, Ver-
 langen Sie zu Ihrer Garage
 absolut ein
HARTMANN-TOR.
 Illustrierter Prospekt T. No. 8
 gratis d. die Alleinfabrikanten.

HARTMANN
& CO.,
BIEL.

PATENTE
 HANS STICKELBERGER
 Ingenieur
 BASEL

GUT & Co.
 Treibriemenfabrik
 ZÜRICH
 Gegründet 1866

Leder-Riemen
Gummi-u. Balata-Riemen

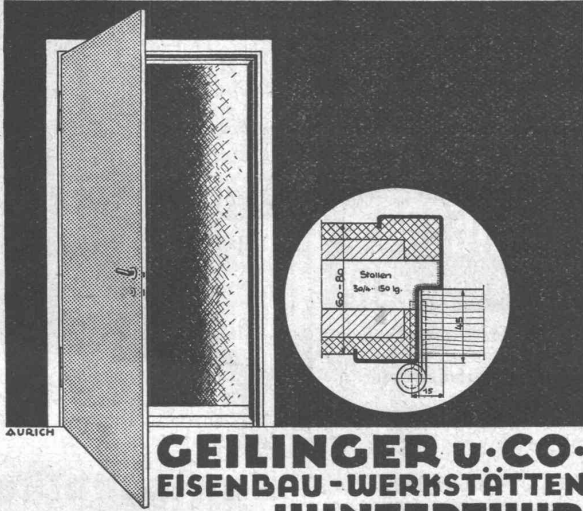
KLINKER

braun, rot, gelb für Böden, Wandbelag, Cheminées, Fassaden

A. G. Verblendsteinfabrik

Lausen

TÜRZARGEN



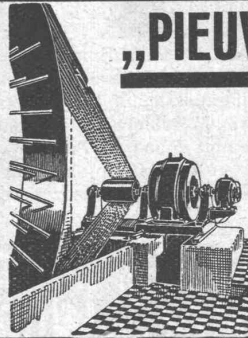
GEILINGER U. CO.
EISENBAU-WERKSTÄTTEN
WINTERTHUR

+GF+

**Jeder Fitting
auf Druck geprüft**

Aktiengesellschaft der Eisen- und Stahlwerke
vormals Georg Fischer, Schaffhausen (Schweiz)

„PIEUVRE“-Treibriemen



für jeden Antrieb!

Bei über 4000 Anlagen bewährt. — Garantiert volle Kraftübertragung ohne Spannrolle auch bei grossen Uebersetzungen.

RAUCH & CO MEILEN
A. - G.



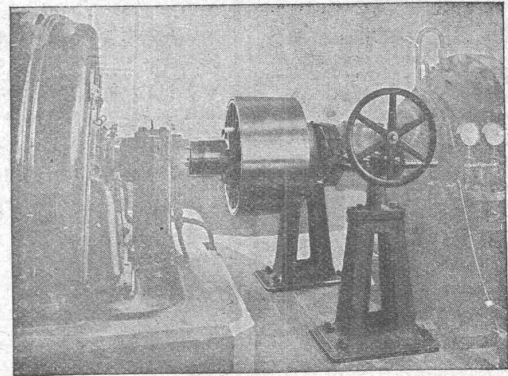
GESELLSCHAFT DER
VON **L. ROLL** SCHEN
EISENWERKE IN GERLAFINGEN



WERK: **EISENWERK CLUS** KLUSS

BENN-KUPPLUNG

Reibungsflächen scheibenförmig. Vollständig geschlossen. Keine vorstehenden Teile. Zum Ein- und Ausrücken bei jeder Kraft und Geschwindigkeit während des Betriebes.



Benne-Kupplung zur Uebertragung von 3000 PS bei 1000 Umdrehungen in der Minute in einer Akkumulieranlage.

Elektromagnetische Reibungskupplungen

Stirnräder-Reduktionsgetriebe
mit Pfeilrädern und Rollenlagern.

Schneckengetriebe

Lenix-Getriebe

WERK: **GIesserei OLTEN** OLTEN

Rohguss
zu **Riemenscheiben und Zahnrädern**
jeder Grösse und Konstruktion.

S. T. S. Schweizer. Technische Stellenvermittlung
Service Technique Suisse de placement
Servizio Tecnico Svizzero di collocamento
Swiss Technical Service of employment

ZÜRICH, Tiefenhöfe 11 — Telefon: 35.426 — Telegramme: INGENIEUR ZÜRICH.
Für Arbeitgeber kostenlos. Für Stellensuchende Einschreibgebühr 2 Fr. für 3 Monate.
Bewerber wollen Anmeldebogen verlangen. Auskunft über offene Stellen und Weiterleitung von Offerten erfolgt nur gegenüber Eingeschriebenen.

Maschinen-Abteilung.

- 99 Jüngerer Heizungs-Techniker, selbständig in Projekt und Ausführung, hauptsächlich in Warmwasserheizungen. Sofort. Kt. Bern.
- 101 Erfahrener Heizungs-Techniker, 30/35 Jahre. Sofort. Kt. Zürich.
- 103 Technicien-vendeur ou depositaire pouvant faire la representation des articles électriques en Suisse. Maison Française.
- 105 Kältefachmann, Montage- u. Konstruktions-Ingenieur auf Ammoniakkompressoren u. Chlormethyl-Vollautomaten. 25/35]. Schweiz.
- 107 Flotter Maschinen-Zeichner für allgem. Maschinenbau u. elektr. Verteilungsanlagen. Vorläufig für einige Monate. Zürich.
- 109 Dipl. Maschinen-Techniker, mit einiger Werkstattpraxis (Lehre als Mechaniker), guter Zeichner, deutsch und französisch. Unteroffizier bevorzugt.

Bau-Abteilung.

- 70 Gut ausgewiesener Tiefbau-Techniker, nicht unter 28 Jahren, mit Erfahrung in Erstellung von Pflästerungen und andern Strassenbelägen. Deutsch u. Französ. Bauunternehmung Zentralschweiz.
- 90 Vermessungs-Techniker, guter Zeichner, oder event. Tiefbau-Techniker (Eisenbetonstatiker), auf das Bureau eines Gemeinde-Ingenieurs in der Nähe von Zürich.
- 102 Bautechniker, zur Bearbeitung von Projekt- und Werkplänen, gewandter Zeichner mit Kenntnissen in statischen Berechnungen. Sofort. Architektur-Bureau Nordwestschweiz.
- 108 Jüngerer Eisenbeton-Zeichner, mit 2 Jahren Eisenbetonbureau-praxis nach absolvierter Lehre. 1. April. Ing.-Bureau Zürich.
- 124 Vermessungs-Techniker, guter Zeichner event. junger Tiefbau-Techniker, der sich auf Geometerbureau einarbeiten möchte. Kt. Bern.
- 140 Selbständiger Tiefbau-Zeichner event. -Techniker, gewandter Zeichner, für Kabel- und Leitungspläne, sowie für Eingaben und allgemeine zeichnerische Arbeiten. Französisch unerlässlich. Französische Schweiz. 1. April 1932.
- 142 Tiefbau-Zeichner event. -Techniker, wie No. 140, aber deutsch und französisch sprechend. Deutsche Schweiz.

AVIS DE CONCOURS

La Municipalité de Vevey met au concours les travaux de reconstruction du Quai effondré.

Les plans et conditions peuvent être consultés à la Direction des Travaux de la Ville, Service du plan d'extension et de la Voirie.

Les soumissions datées et signées devront parvenir au Bureau sus-nommé, sous pli cacheté portant la souscription: „**Soumission pour la reconstruction du quai effondré**“, jusqu'au samedi, 2 avril 1932, à 12 heures.

VEVEY, le 15 Mars 1932.

Municipalité de Vevey.

Tüchtiger

Bautechniker

25 Jahre, flotter Darsteller, in Konstruktion und Werkplänen selbständig, guter Statiker, sucht zu baldigem Eintritt Stelle auf Arch.-Bureau, event. in Bauunternehmung. — Offerten befördert unter Chiffre Z. R. 490

Rudolf Mosse, A.-G., Zürich.

ARCHITEKTURBUREAU zu übergeben.

Sehr zukunftsreiche Ortschaft an der französ. Riviera. Ev. Tausch. Anfragen an: Frau

E. BERNER, Zürich 7

Hofackerstr. 65.

PATENT-

anmeldungen in allen Ländern vorteilhaft durch

Walder & Co.

Patentanwalt- und Ingenieur-Bureau

ZÜRICH
City-Haus, Sihlstraße 3
vis-à-vis Jelmoli
Tel. 32.946

Offerten zur Ausübung von Erfindungspatenten

IMER & DE WURSTEMBERGER vormals
EIMER-SCHNEIDER INGENIEUR GENÈVE

Die Inhaber folgender schweizerischer Patente wünschen mit schweizerischen Fabrikanten bzw. Interessenten in Verbindung zu treten und sind gerne bereit, Lizenzen zu erteilen oder die Patente zu verkaufen.

- No. 113.916, **Société Chimique des Usines du Rhône**, pour: „Procédé de fabrication de l'anhydride et de l'aldéhyde acétiques“.
- No. 115.706, **Société Chimique des Usines du Rhône**, pour: „Procédé pour rendre des cellulose facilement étherifiable“.
- No. 147.381, **Société des Usines Chimiques Rhône-Poulenc**, pour: „Procédé de fabrication de feuilles de verre renforcé“.
- No. 148.052, **Société des Usines Chimiques Rhône-Poulenc**, pour: „Procédé de fabrication de feuilles de verre renforcé et feuille obtenue selon ce procédé“.
- No. 105.574, **Lorenzo Valenti**, pour: „Carburateur pour moteurs à explosions“.
- No. 116.121, **Société pour la Fabrication de la Sote „Rhodiaseta“**, pour: „Procédé de fabrication de fils et filaments artificiels“.
- No. 118.256, **Charles Spierer**, pour: „Système de lentilles pour appareils microscopique et autres appareils d'optique“.
- No. 126.018, **Frank Humphris**, pour: „Feuille de métal“.
- No. 128.560, **William Joseph Still**, pour: „Procédé pour la fabrication d'un élément servant à transmettre la chaleur, élément fabriqué selon ce procédé, et dispositif pour la mise en oeuvre de celui-ci“.
- No. 140.558, **Piero Mariano Salerni**, pour: „Dispositif de transmission d'énergie de véhicule à propulsion mécanique“.

Gefällige Offerten oder Vorschläge werden durch Herren **Imer & de Wurstemberger, vormals E. Imer-Schneider, Ingénieur-Conseil, 14, Rue du Mont-Blanc, Genève, weiterbefördert.**



**Tinten
Tusche**

Klebstoffe

für jedes Baubüro

Dr. Finckh & Co
Schweizerhalle

In allen Papeterien erhältlich

JÜNGERER
Bautechniker

Dipl. Burgdorf 1931

selbständig im Anfertigen von Werk- u. Konstruktionsplänen u. projektieren von Bauten, mit 2 1/2 jähriger Bau- u. Büropraxis sucht Stelle.

Offerten unter Chiffre C. 4744 B an **Rudolf Mosse A.-G., Bern.**

Bautechniker

mit neunjähriger Bureau- und Bauführer-Praxis, versiert in der Anfertigung von Werkplänen und Kostenvoranschlägen, *wünscht sich auf 15. Mai ev. 1. Mai zu verändern (Platz Zürich)*. Gefl. Offert. unt. Chiffre Z. K. 753 an **Rudolf Mosse A.-G., Zürich.**



**ARMBRUSTER
SÖHNE
ZÜRICH** Obere Zäune 19
Tel. 26.365.

**TECHNISCHE
PHOTOGRAPHIE**

SPEZIALITÄT:
**ARCHITEKTUR-
LAUFNAHMEN**
ZEICHNUNGEN UND PLÄNE
KONSTRUKTIONEN, MASCHINEN,
KATALOG-AUFNAHMEN

**H. WOLF-BENDER
ZÜRICH
KAPPELERSASSE 16**

Druksachen Jean Frey A.G.

Baumaschinen

Baukran, Betonmischmaschinen, Motore, diverse Werkzeuge und anderes Material

aus freiwilliger Liquidation eines Baugeschäftes äusserst günstig

zu verkaufen.

Auskunft erteilen Tel.-Nr. Zürich 62.550 und 68.248. Schriftliche Offerten unter Chiffre J. 5948 Z. an Publicitas A.G., Zürich.

Patent-Anwalt
J. AUMUND, Jng. - ZÜRICH.
Stempfenbachstr. 34
Tel. 20.379 Etabl. 1895

Architekt u. Bautechniker

(Grazer Schule)

mit österr. Baumeisterprüfung, 27 Jahre alt, 5% J. Büro- u. Baupraxis in Oesterr. u. Deutschland, energisch, selbständig arbeitend, firm im Entwurf, Einba- und Werkplänen, Detail, Statik (Eisenbeton), Voranschlag und Abrechnung, zeichn, Darstellungen, sucht bis 1. Mai l. J. geeigneten Wirkungskreis in Architekturbüro od. gröss. Baugeschäft, Gefl. Anfragen unter „Verlässlich“ Z. J. 752 an Rudolf Mosse A.-G., Zürich.

Technische Kraft

zur Leitung eines Bauunternehmens der Holzbranche gesucht. Verlangt werden praktische Fachkenntnisse, Deutsch und Französisch. Offerten unter Chiffre K 2165 Y an Publicitas Bern.

Wir suchen als Spezialfachmann für unsere Apparatebau-Abteilung unverheirateten

Chemiker - Ingenieur

oder dipl.

Maschinen-Ingenieur

mögl. schweizer. Nationalität, für unsere Vertretung nach Brasilien.

Bevorzugt werden Herren, denen chemische Betriebs- od. Konstruktions-Erfahrungen auf dem Gebiete des Apparatebaues zur Verfügung stehen. Erforderlich sind Sprachkenntnisse (wenn auch nicht unbedingt portugiesisch), repräsentatives Auftreten u. Verkaufstalent. Offerten mit Bildungsgang, Referenzen und Gehaltsansprüchen erbeten unter Chiffre Z. M. 677 an Rudolf Mosse A.-G., Zürich.

Dipl. Ing. mit Eisenbeton-Praxis

sucht sich bei

Ingenieurbureau Baugeschäft oder Architekturbureau

in Zürich aktiv zu beteiligen. — Offerten unter Chiffre Z. J. 733 an Rudolf Mosse A.-G., Zürich.

Zuverlässiger, energischer

BAUFÜHRER-ARCHITEKT

in ungekünd. Stellung, sucht sich per 1. Mai od. später zu verändern. Gefl. Off. unter Chiffre Z. Z. 743 an Rudolf Mosse A.-G., Zürich.



Erfinder



Wir ebnen den Weg von der Idee zum Gewinn, ersparen Ihnen viel Zeit, Geld u. Aergers. Interess. Gratis-Prospekt verlangen.

Rebmann, Kupfer & Co. Patentanwälte, Zürich Paradepl. - Tiefenhöfe 7

Beitz-Polierarbeiten

v. sämtl. Möbel u. Bauten b. bill. Berechnung u. sauberer Ausführung übernimmt: **Jos. Bendl, Beitz- u. Poliererei, Claridenstrasse 32, Zürich 2, Tel. 59.260.**

Rouf. Architekt

erfahrener Praktiker, flotter Zeichner **sucht Stellung.**

Gefl. Offert. unt. Chiffre Z. U. 742 an Rudolf Mosse A.-G., Zürich.

Stadtingenieurstelle

in Zug

Die Stelle eines Stadtingenieurs für die Stadtgemeinde Zug ist neu zu besetzen.

Anforderungen: Ingenieur mit Hochschulbildung, reiche Erfahrung in Gemeindebausachen, Bebauungsplänen, Quartierplänen, Straßenbauten, Kanalisationen etc.

Anmeldungen mit Angaben über den Lebenslauf, prakt. Tätigkeit, Gehaltsansprüche u. früh. Eintrittstermin sind bis zum 21. März a. c. an Baupräsident E. Weber in Zug zu richten. — Persönliche Besuche sind nur auf spezielle Einladung hin erwünscht.

Der Einwohnerrat Zug.

Junger, arbeitsfreudiger

Dipl. Ing. E. T. H.

mit mehrjähriger Praxis in Bureau und auf Bauplatz, in Eisenbeton, Wasserbau, Absteckungs- und topogr. Arbeiten sowie allgem. Hoch- und Tiefbau, **sucht passende Stellung.** Eintritt sofort oder später. Prima Zeugnisse u. Referenzen. — Gefl. Offerten unter Chiffre Z. H. 482 an

Rudolf Mosse, A.-G., Zürich.

TECHNICIEN- CONDUCTEUR DE TRAVAUX

capable, trouverait place dans une entreprise de travaux publics et bâtiments de la Suisse romande. — Offres avec références et prétentions sous chiffres Z. C. 668 à

Rudolf Mosse, A.-G., Zurich.

Architekt

praktisch, tüchtig und kapitalkräftig, sucht

Association

in nur guteingeführtes

Architekturbureau

in grösserer Schweizerstadt.

Angebote erbeten unter Chiffre **W. 4686 B.** an Rudolf Mosse A.-G., Bern.

Selbständiger und tüchtiger

Bautechniker - Bauführer

mit 10 jähriger praktischer Tätigkeit, flotter Zeichner sucht Stellung oder event. Beteiligung in gutem Architekturbureau oder Bau-Unternehmung. Antritt April oder Mai. — Offerten unter Chiffre Z. F. 692 an Rudolf Mosse, A.-G., Zürich.

Zu verkaufen

Infolge Betriebsumstellung freigeworden:

1 Drehstromgenerator

BBC. 880 kVA, 3200 V., 1000 T., mit angeb. Erregermaschine direkt gekuppelt mit

1 Pelton turbine

Bell & Cie., 1000 PS, 320 m Gefälle, Baujahr d. Agg. 1922.

1 Drehstromgenerator

BBC., 1500 kVA, 3200 V., 1000/1800 T., mit angeb. Erregermaschine, Baujahr 1925. — Ferner div.

Strom- und Spannungswandler

3 kV, und andere Hochspannungsapparate BBC, Baujahr 1919.

2 gebr. Drehstromöltransformatoren

9200/8900/8600/240 V, 100 und 125 kVA BBC.

1 Drehstromöltransformator

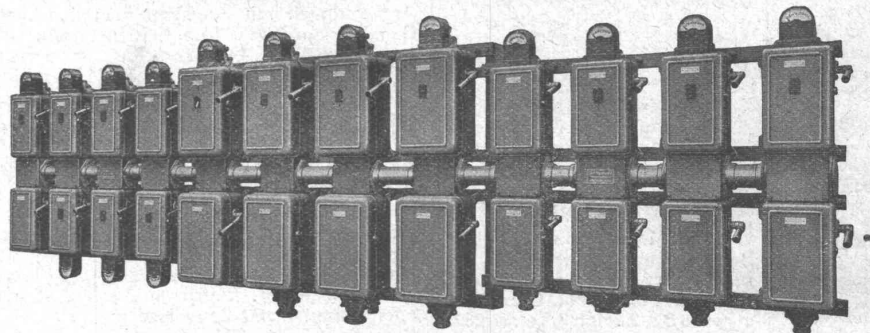
55 kVA, 8000/7570/516 Volt, wenig gebraucht, sowie einige Drehstromöltransformatoren, verschied. Grössen, 3000/220/127 Volt, alles komplett und betriebstüchtig.

Nähere Auskunft erteilt:

Elektrizitätswerk Schwanden, Kt. Glarus.

CARL MAIER & CIE., SCHAFFHAUSEN

Fabrik elektrischer Apparate und Schaltanlagen



Gussgekapselte Verteilanlage für Motore

Starkstromapparate - Kommandosäle
Eisengekapselte Lichtinstallationskästen
Elektrische Kirchenglockenantriebe



Unterirdische Transport- und FernhelzungsKanäle Kantonsspital - Neubau Luzern. • Bauleitung: Bureau des Kantonsbaumeisters für Spitalbauten. • Unternehmer: J. Pfisterer & Galli Söhne, Luzern.

Toxement

das Dichtungsmittel in Pulverform für Beton und Verputz. Sicher, einfach und billig. • Toxement verliert seine Qualität nicht durch lange Lagerung.

Standard, Lack- und Farbenwerke AG. Tel. 55.350
 Altstetten - Zürich

PRO
 PRA