

Objektyp: **Advertising**

Zeitschrift: **Schweizerische Bauzeitung**

Band (Jahr): **99/100 (1932)**

Heft 13

PDF erstellt am: **12.07.2024**

### **Nutzungsbedingungen**

Die ETH-Bibliothek ist Anbieterin der digitalisierten Zeitschriften. Sie besitzt keine Urheberrechte an den Inhalten der Zeitschriften. Die Rechte liegen in der Regel bei den Herausgebern. Die auf der Plattform e-periodica veröffentlichten Dokumente stehen für nicht-kommerzielle Zwecke in Lehre und Forschung sowie für die private Nutzung frei zur Verfügung. Einzelne Dateien oder Ausdrucke aus diesem Angebot können zusammen mit diesen Nutzungsbedingungen und den korrekten Herkunftsbezeichnungen weitergegeben werden. Das Veröffentlichen von Bildern in Print- und Online-Publikationen ist nur mit vorheriger Genehmigung der Rechteinhaber erlaubt. Die systematische Speicherung von Teilen des elektronischen Angebots auf anderen Servern bedarf ebenfalls des schriftlichen Einverständnisses der Rechteinhaber.

### **Haftungsausschluss**

Alle Angaben erfolgen ohne Gewähr für Vollständigkeit oder Richtigkeit. Es wird keine Haftung übernommen für Schäden durch die Verwendung von Informationen aus diesem Online-Angebot oder durch das Fehlen von Informationen. Dies gilt auch für Inhalte Dritter, die über dieses Angebot zugänglich sind.

# SCHWEIZERISCHE BAUZEITUNG

WOCHENSCHRIFT FÜR ARCHITEKTUR / INGENIEURWESEN / MASCHINENTECHNIK  
REVUE POLYTECHNIQUE SUISSE

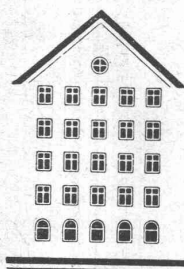
ORGAN DES SCHWEIZERISCHEN INGENIEUR- UND ARCHITEKTEN-VEREINS  
UND DER GESELLSCHAFT EHEMAL. STUDIERENDER DER EIDG. TECHN. HOCHSCHULE  
GEGRÜNDET 1883 VON ING. A. WALDNER / HERAUSGEGEBEN VON ING. C. JEGHER

Vereins-Mitglieder, beim Verlag: Schweiz 32 Fr.,  
Ausland 40 Fr. jährl.; Nicht-Mitglieder: Schweiz  
40 Fr.; Ausland 50 Fr., postamtlich abonniert  
40 Fr. zuzüglich Gebühren. / Einzel-Nr. 1 Fr.

VERLAG CARL JEGHER, ZÜRICH  
Dianastrasse 5 / Postcheck VIII 6110  
Telephon: 34.507 ■ In Kommission  
bei Rascher & Cie., Zürich u. Leipzig

Inserate durch die Aktiengesellschaft der Unter-  
nehmungen RUDOLF MOSSE, Zürich / Die  
viergespaltene Colonelzeile 50 Cts., Titelseite  
80 Cts., ausländ. Anzeigen 60 Cts., Titelseite 1 Fr.

*Fenster*



*Kiefer Zürich*



**SEEWASSERLEITUNGEN**  
NACH PATENTIERTEM SCHWEISSVERFAHREN

**W. STÄUBLI, INGENIEUR, ZÜRICH 3**  
ZURLINDENSTRASSE 115 TELEPHON 56633

# OTIS-AUFZÜGE

*Mit Microsteuerung — Unbegrenzte Hubhöhen — Höchste Geschwindigkeiten*

Telephon: 32.166

**OTIS-AUFZUGSWERKE, FABRIK ZÜRICH** Birmensdorferstrasse 273

# Asphalt-Emulsion A.-G., Zürich

Telephon: 39.505

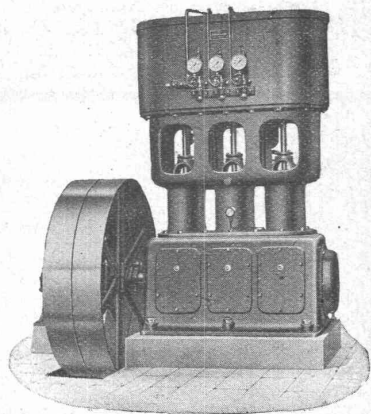
Nüscherstrasse 30

Unternehmung für Asphaltarbeiten

# Burckhardt

## KOMPRESSOREN

für grösste Leistungen und Drücke bis zu 1000 Atm.



## VAKUUMPUMPEN

(Kolben- und Rotationsmaschinen)

Maschinenfabrik Burckhardt A. G., Basel

## Die Gefahren können Sie nicht abwenden, aber die Folgen von Unfällen mildern

Durch Ausgleiten auf dem vereisten Trottoir zog sich Herr X. eine Hüftverletzung zu, die eine dauernde Beeinträchtigung des Gehvermögens zur Folge hatte.

Entschädigung über Fr. 10,000.—.

(Jahresprämie der betr. Unfallpolice Fr. 109.—)

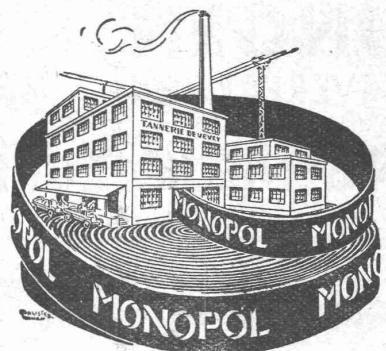
## Eine Unfallversicherung ist für jedermann notwendig

Wenden Sie sich um kostenlose Beratung an die



**„ZÜRICH“** Allgem. UNFALL- und Haftpflicht-Versicherungs-Aktiengesellschaft  
Generaldirektion in ZÜRICH Mythenquai 2

Verlangen Sie Preis-Offerten



Technische Beratung kostenlos

## Leder-Treibriemen

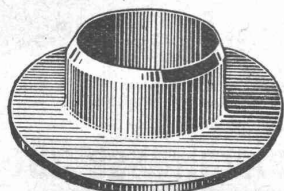
Marke: „MONOPOL“ „IDEAL“  
„MAXIMA“ „LEMAN“

reine Eichenloh-Grubengerbung

grosse Zerreißfestigkeit - Geschmeidigkeit

grösste Adhäsion und unbegrenzte Lebensdauer

### Leder-Manschetten



Dichtungen  
Technische Artikel  
jeder Art

## TANNERIE de VEVEY S.A.

Telephon No. 59

*Einige ausgeführte Arbeiten*

Landesbibliothek BERN  
Offiziers-Kaserne Thun  
Landis & Gyr Zug  
Strandbad Kusnacht

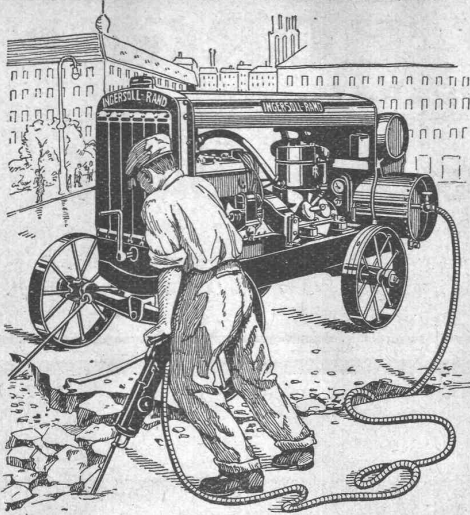
Wertvoller wird jeder Bau dessen Fassaden mit den unübertroffenen mineralischen **Ca-Fresconat-Farben** behandelt werden. Die Ca-Fresconat-Farben haben nur Vorzüge: Sie gehen mit dem Untergrund eine steinharte, weder abwasch- noch abbürstbare Verbindung ein, die Regen u. Hitze trotz. Ein Ca-Fresconat-Verputz überdauert Jahrzehnte, blättert nie ab und ergibt eine ungemein vornehme Flächenwirkung. Jeder gewünschte Farbton wird geliefert. Ca-Fresconat-Farben sind Schweizerprodukte, billig, weil ausgiebig.

Verlangen Sie Prospekt und fachtechnische Beratung durch

**CASANIN A.-G.**  
Farbenfabrik  
EMMENBRÜCKE (Luzern)  
Telephon 51.90

**Ca-Fresconat**  
Mineral-Farben sind vortrefflich





# INGERSOLL-RAND

## Kompressorenanlagen

(fahrbar und stationär)

## Gesteinsbohrhämmer

## Betonbrecher

## Betonstampfer

sind unerreichbar leistungsfähig und ökonomisch

**INGERSOLL-RAND ist d. führende Weltmarke in Qualität u. Absatz**

**VERKAUF**

**MIETE**

Offerten und Ingenieurbesuch kostenlos durch

**ROBERT AEBI & CIE., A.G., ZÜRICH**

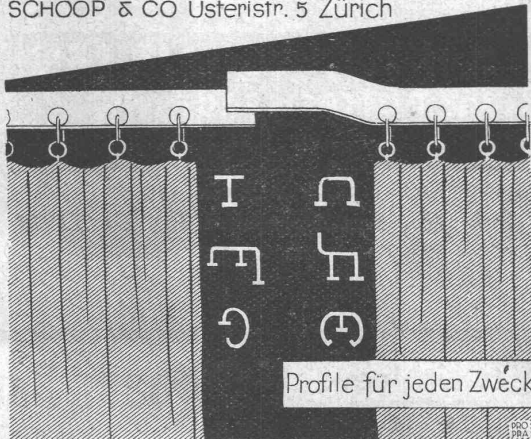
INGENIEURBUREAU

TELEPHON: 31.750

MASCHINENFABRIK

# Lauf- schienen

SCHOOP & CO Usteristr. 5 Zürich



Profile für jeden Zweck



die anerkannt beste Lackfarbe der Welt.  
Hochglänzend und Matt

Generalvertreter für die Schweiz:

**C. Hässig, St. Albanvorstadt 12, Basel.**

## Ingenieurschule **Strelitz**

Meckl.-Strel. Staatlich anerkannt

Hochbau, Tiefbau, Stahlbau, Eisenbetonbau, Flugzeug-,  
Maschinen- u. Autobau, Elektro- u. Heizungstechnik. Semesterbeginn Okt. u. April. Speise-Kasino. Programm frei

## WEHRLI-VERLAG, Kilchberg-Zürich

Photographische Kunst- und Verlagsanstalt

empfiehlt sich für

Photogr. Aufnahmen v. Gebäuden, Maschinen etc., Vergrößerung u.  
Verkleinerung v. Plänen, Landkarten etc. auf jed. gewünschte Format  
Preisliste steht zu Diensten

# Baumaterialien und Baumaschinen

kauft jeder Baumeister, jeder  
Architekt, jeder Interessent des  
Bauwesens an der

Schweizer  
Mustermesse  
Basel

2.12. April 1932

Schweizerware kaufen  
heißt Arbeit schaffen

Einfache Fahrkarten gelten zur Rückfahrt.  
Einkäuferkarten durch die Aussteller und  
das Messe-Bureau in Basel.

# ADOLF FELLER HORGEN

FABRIK ELEKTRISCHER APPARATE

Zur Schweizer Mustermesse in Basel

(2. bis 12. April 1932)

Stand No. 940 - Halle III - Gruppe XVI

Erprobte, preiswürdige Konstruktionen, zur Füh-



rung des offiziellen Qualitätszeichens berechtigt.



## Gebr. Demuth

Telephon 170 **Baden** Telephon 170

Fabrik für  
**Moderne Blechbearbeitung**  
**Patent. gepresste Treppen**  
**Bauschlosserei**  
**Eisenkonstruktionen**  
**Patentierete Kessel**

II. Abteilung  
**Sanitäre Einrichtungen**  
**Elektrische Boyler und**  
**Zentralheizungen**

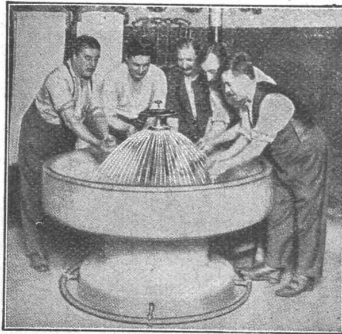
## Jos. Rothmayr Ing.

Sanitäre Anlagen  
 Zentralheizungen



## ZÜRICH

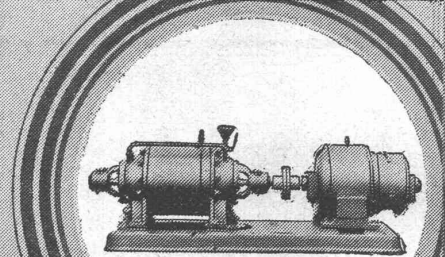
Gessnerallee 40  
 Telephon 57.633



## WASCHFONTÄNEN BRADLEY

vorteilhafte  
 Gruppen-Wasch-  
 Einrichtungen  
 für  
**SCHULEN**  
**ANSTALTEN**  
**FABRIKEN**  
**KASERNEN**

## HÄNY- ZENTRIFUGALPUMPEN



*hoch- u. Niederdruckpumpen*  
*Bohrlochpumpen*  
*Selbstansaugende*  
*Schmutzwasserpumpen*  
*Auto-Waschpumpen*  
*Tiefsauge-Anlagen*  
*Hauswasserpumpen*

## E. HÄNY & C<sup>IE</sup> MEILEN

PUMPENFABRIK

GEGRÜNDET 1875

*Grand Prix*  
*Schweiz. Landesausstellung Bern 1914*

# LICHTPAUSEN

„CENTRALE“ Lichtpaus-  
 und Plandruck - Anstalt

**E. Vorbach, Basel**  
 Steinentorstr. 10 Tel. 21.336

## BAU-U. ISOLIERPLATTEN

# Standard

Vorzügliches Baumaterial. Chlor- und säurefrei  
 Isolierend gegen Kälte, Wärme und Schall.

**BAU-U. ISOLIERPLATTENFABRIK & STAFA**





# Ventilatoren

jeder Art, für alle Leistungen und Bedürfnisse, ferner komplette, neuzeitliche lufttechnische Anlagen, erstellt seit über 30 Jahren die

**Ventilator A.-G., Stäfa-Zürich**

Ausschliessliche Spezialfabrik

## KABELWERKE BRUGG

**A.-G.**

### Bleikabel

aller Art

für Hoch- und Niederspannung, Telegraphie, Telephonie und Sonnerie Kabelarmaturen

Schiesstand-Kabel

#### ABTEILUNG DRAHTSEILEREI:

Blanke und verzinkte Seile aus Tiegelguss-, Förderseil- und Pflugstahldraht

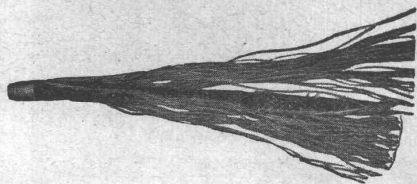
Bergbahnseile

**SPEZIALITÄT:** Das patentierte, spannungsfreie und drallarme Drahtseil „**TRU-LAY-BRUGG**“ mit vorgeformten Drähten und Litzen. Hohe Leistungsfähigkeit, grosse Biegsamkeit, lange Lebensdauer

Verlangen Sie Druckschrift!



„Tru-Lay“-Drahtseil nicht abgebunden.



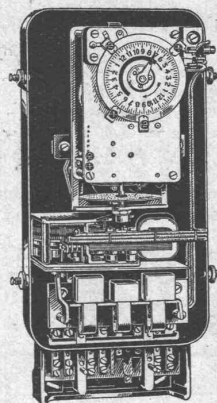
Gewöhnliches Drahtseil nach Entfernen eines Bundes.

## SCHALTAUTOMATEN ZEITSCHALTER SCHALTUHREN

für

Warmwasser-Versorgungen,  
Wärmespeicher  
Strassen-Beleuchtungen

usw.



Zeitschalter mit eingebautem elektromotorischem Schaltwerk

Verlangen Sie unsere Druckschriften:

- TB V 506
- TB V 537
- TB V 537 N<sub>1</sub>
- TB V 539
- TB III 531

**LANDIS & GYR, A.-G.**  
**ZUG**

## REDUKTIONSGETRIEBE KLUS



Hoher Wirkungsgrad, grosse Betriebssicherheit.

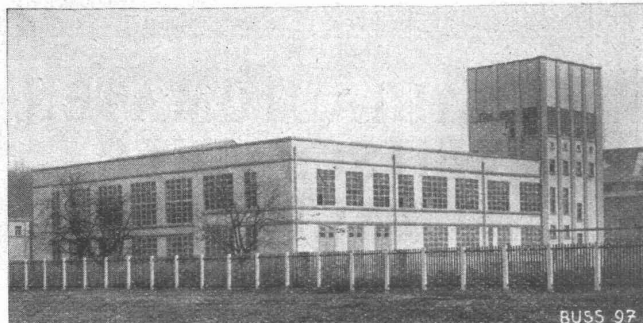
## EISENWERK KLUS

GESELLSCHAFT DER LUDW. VON ROLL'SCHEN EISENWERKE



KEILRIEMEN-ANTRIEBE  
TEXROPE-KLUS  
LENIX-GETRIEBE  
KUPPLUNGEN ALLER ART

# STAHL- HOCHBAU



BUSS 97



## BUSS<sup>A</sup><sub>C</sub> BASEL

Lieferung ganzer Einrichtungen und aller Zubehörteile für die:

### ZEMENT-, KALK-, GIPS- und KERAMISCHE-INDUSTRIE

Drehrohrröfen mit erweiterter Kalzinierzone, mech. Schachtöfen, Hartzerkleinerungs- und Trockenanlagen, Mischvorrichtungen, Silos, Teeröl- und Kohlenstaubfeuerungen, Umbau veralteter Anlagen, feuerfeste Steine, Magnesit, Magnesitsteine, Bauxit.

**Dr. Ing. W. v. ESCHER, Ing.-Chemiker**

Tel.: 41.554-35.292 **BASEL** Schweizergasse 31

## KOSWA



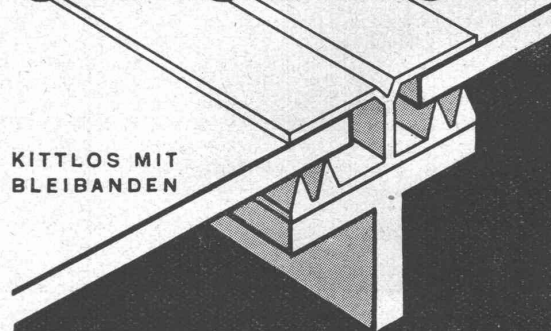
### Ventile

mit dem **geringen**, schiebergleichen Durchflusswiderstand. Die **betriebsichersten** Absperrorgane für den modernen Heizungsbau.

**LIMBURG & CO**  
**ZÜRICH 7**

General-Vertretung der Armaturenfabriken  
**BUSCHBECK & HEBENSTREIT**

# GLASDACH



KITTLLOS MIT  
BLEIBANDEN

Ausführung auf Holz, Eisen und Beton  
Umdecken gekitteter Glasdächer

**JAKOB SCHERRER**

ZÜRICH 2

ALLMENDSTR. 5/7 TEL. 57980

## AUTOMATISCHER OELBRENNER



ATELIERS H. CUÉNOD S. A. GENF - TEL. 21.577

vollautomatische und halbautomatische

# OELFEUERUNGEN

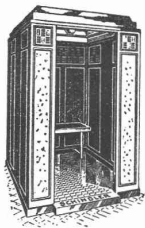
für alle Zwecke:

- Privathäuser*
- Geschäftshäuser*
- Fernheizungen*
- Industrielle Anlagen*

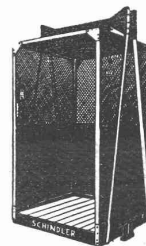
Bureaux in: ZÜRICH, Sihlporte, Löwenstr. 3 - Tel. 39.812  
BERN, Monbijoustr. 21 - Tel. Bollwerk 78.57  
BASEL, Margarethenstr. 72 - Tel. Safran 31.15



# SCHINDLER-AUFZÜGE

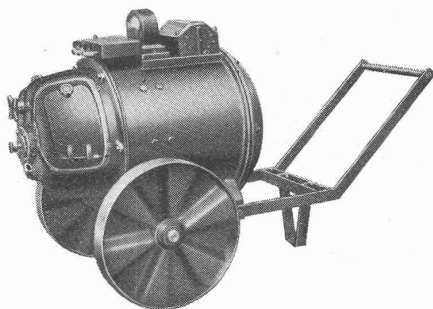


für Personen- und Warenbeförderung  
in modernster Ausführung — mit mehreren Geschwindigkeiten — zwangsläufigen Türverschlüssen  
Grösste Betriebssicherheit und Geräuschlosigkeit



## SCHINDLER & C<sup>IE</sup>, LUZERN

Gegr. 1874



## Elektrisch schweissen

bedeutet Zeit- und Materialersparnis gegenüber Nietverbindungen

Der fahrbare

## Meidinger - Schweissumformer

eignet sich für Horizontal-, Vertikal- und Ueberkopfschweissung und für alle Materialien.

Hoher Wirkungsgrad — Kräftige Konstruktion - Leicht transportierbar



Verlangen Sie Prospekt UT 1101

**G. Meidinger & Cie • Basel**

### III.

## Verwaltungskurs Solothurn

der schweizerischen Vereinigung für rationelles Wirtschaften  
Vortragszyklus vom 18. bis 22. April 1932  
in der Aula der Kantonsschule Solothurn.

## Ausstellung über moderne Landwirtschaft, Gestaltung und Organisation der Arbeit u. der Arbeitsplätze sowie über Hauswirtschaft

vom 17. bis und mit 24. April 1932  
in der Kantonsschule Solothurn.

Oeffnungs- und Besichtigungszeiten:

Wochentage: 9.00 bis 12.30 und 13.30 bis 22.00 Uhr.  
Sonntage: 10.30 bis 12.30 und 13.30 bis 22.00 Uhr.

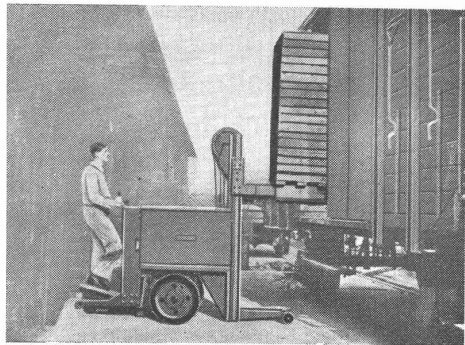
Die Ausstellung ist öffentlich. - Eintritt frei.

Für Schulen, Gesellschaften und Verbände werden spezielle Führungen durch die Ausstellung organisiert.

Geschäftsstelle der Schweizerischen Vereinigung für rationelles Wirtschaften:

Zürich, Theaterstrasse 16  
Telephon: 29.412.

*Wollen Sie Ihre Transportunkosten reduzieren?*



*Dann verwenden Sie unsere neuen*

## **Hub- und Stapelkarren**

*Grösste Leistungsfähigkeit, billiger Betrieb*

*Verlangen Sie kostenlose Beratung u. Kostenberechnung bei der ersten schweizerischen Spezialfabrik:*

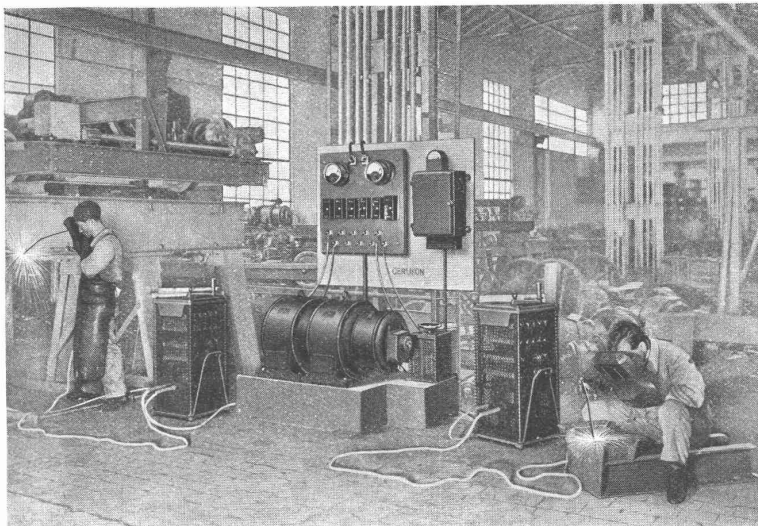
**Elektrische Fahrzeuge AG Oerlikon**



# MASCHINENFABRIK OERLIKON OERLIKON

**Einfache  
Handhabung**

**Hervorragende  
Schweisqualität**



**Kräftige  
Bauart**

**Hohe Wirt-  
schaftlichkeit**

**Ausrüstungen für elektrische Lichtbogen-Schweissanlagen**

## Gesellschaft der L. von Roll'schen Eisenwerke, Gerlafingen

Gegründet 1823

Werk „**Giesserei Bern**“

Gegründet 1823

in Bern

**Konstruktionswerkstätten,  
Eisengiesserei**



Seilbahn Vermunt, Vorarlberg.

## Standseilbahnen

**Hebezeuge  
Eisenbahnmaterial  
Schützenanlagen und  
Wehreinrichtungen  
Zahnradbahnmaterial  
Kabelbaggeranlagen  
Allgem. Maschinenbau**



Telegramme: Giesserei Bern  
Telephon: Bollwerk 50.66