

Objektyp: **Advertising**

Zeitschrift: **Schweizerische Bauzeitung**

Band (Jahr): **99/100 (1932)**

Heft 14

PDF erstellt am: **12.07.2024**

### **Nutzungsbedingungen**

Die ETH-Bibliothek ist Anbieterin der digitalisierten Zeitschriften. Sie besitzt keine Urheberrechte an den Inhalten der Zeitschriften. Die Rechte liegen in der Regel bei den Herausgebern. Die auf der Plattform e-periodica veröffentlichten Dokumente stehen für nicht-kommerzielle Zwecke in Lehre und Forschung sowie für die private Nutzung frei zur Verfügung. Einzelne Dateien oder Ausdrucke aus diesem Angebot können zusammen mit diesen Nutzungsbedingungen und den korrekten Herkunftsbezeichnungen weitergegeben werden. Das Veröffentlichen von Bildern in Print- und Online-Publikationen ist nur mit vorheriger Genehmigung der Rechteinhaber erlaubt. Die systematische Speicherung von Teilen des elektronischen Angebots auf anderen Servern bedarf ebenfalls des schriftlichen Einverständnisses der Rechteinhaber.

### **Haftungsausschluss**

Alle Angaben erfolgen ohne Gewähr für Vollständigkeit oder Richtigkeit. Es wird keine Haftung übernommen für Schäden durch die Verwendung von Informationen aus diesem Online-Angebot oder durch das Fehlen von Informationen. Dies gilt auch für Inhalte Dritter, die über dieses Angebot zugänglich sind.

Ein Dienst der *ETH-Bibliothek*  
ETH Zürich, Rämistrasse 101, 8092 Zürich, Schweiz, [www.library.ethz.ch](http://www.library.ethz.ch)

<http://www.e-periodica.ch>

# SCHWEIZERISCHE BAUZEITUNG

WOCHENSCHRIFT FÜR ARCHITEKTUR / INGENIEURWESEN / MASCHINENTECHNIK

REVUE POLYTECHNIQUE SUISSE

ORGAN DES SCHWEIZERISCHEN INGENIEUR- UND ARCHITEKTEN-VEREINS  
UND DER GESELLSCHAFT EHEMAL. STUDIERENDER DER EIDG. TECHN. HOCHSCHULE

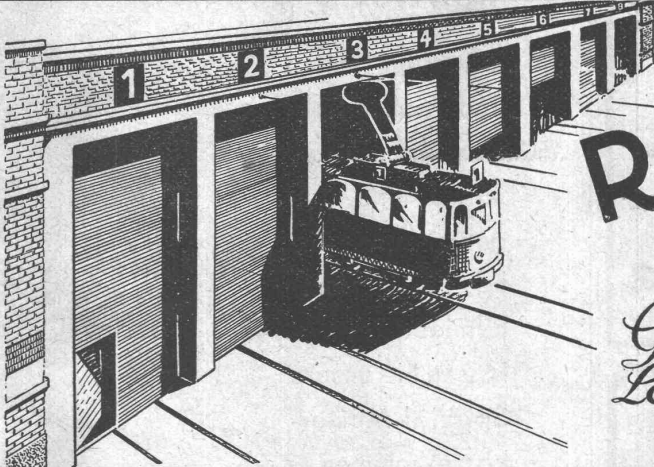
GEGRÜNDET 1883 VON ING. A. WALDNER / HERAUSGEGEBEN VON ING. C. JEGHER

Vereins-Mitglieder, beim Verlag: Schweiz 32 Fr.,  
Ausland 40 Fr. jährl.; Nicht-Mitglieder: Schweiz  
40 Fr.; Ausland 50 Fr., postamtlich abonniert  
40 Fr. zuzüglich Gebühren. / Einzel-Nr. 1 Fr.

VERLAG CARL JEGHER, ZÜRICH  
Dianastrasse 5 / Postcheck VIII 6110  
Telephon: 34.507 ■ In Kommission  
bei Rascher & Cie., Zürich u. Leipzig

Inserate durch die Aktiengesellschaft der Unter-  
nehmungen RUDOLF MOSSE, Zürich. Die  
vierspaltene Colonelzeile 50 Cts., Titelseite  
80 Cts., ausländ. Anzeigen 60 Cts., Titelseite 1 Fr.

PRO  
PRA



## ROLLTORE

AUS HOLZ

für  
*Garagen Remisen,  
Lagerhallen sind solid  
und isolieren gut*

*Wilh. Baumann Rolladenfabrik Horgen*



**Heinr. Brändli Söhne Horgen u. Zürich**

Telephon: 924.038      Telephon: 58.038

Asphalt-, Dachpappen- und Holzcement-Fabrik

**Asphalt-Beläge \* Asphalt-Isolierungen**

GEGEN: KÄLTE  
WÄRME  
SCHALL

**KORK** PLATTEN  
SCHALEN  
SCHROT

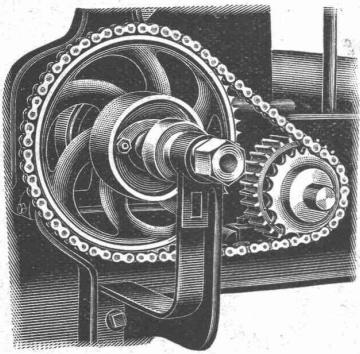
KORKSTEINWERKE A.-G.

**KÄPFNACH-HORGEN**

# Verzinkerei Pratteln

vorm. H. Keller & Co.  
 (Baselland) Tel. 36 u. 230 **A/G**  
**Grösstes Werk dieser Art in der Schweiz**

Die wichtigsten Eisenkonstruktionen für die Elektrifikation der Schweizer Bundesbahnen und Privatbahnen, die Masten der Uebertragungsleitungen und Freiluftstationen unserer Grosskraftwerke, sowie Radiotürme, Röhren aller Kaliber, Blech-, Kleiseisen- und Gusswaren für alle Branchen, werden heute **vorzugsweise gegen Rostangriff heiss verzinkt.**  
 Maximale Verzinkungslänge 22 Meter.

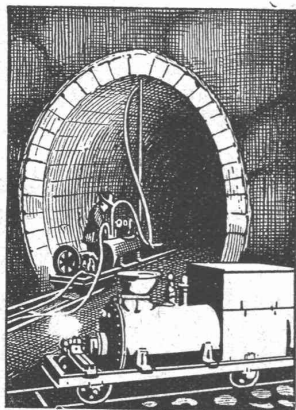


## RENOLD-KETTEN-ANTRIEBE

sind das **anpassungsfähigste Kraftübertragungselement für alle Neukonstruktionen od. Umänderungen**

Renold-Kettenantriebe sind Präzisionsantriebe und nicht zu vergleichen mit Gall-Kettenantrieben

**W. EMIL KUNZ, ZÜRICH 2**  
 Gotthardstrasse 21      Telephon 52910



## Zement-Injektions-Maschinen

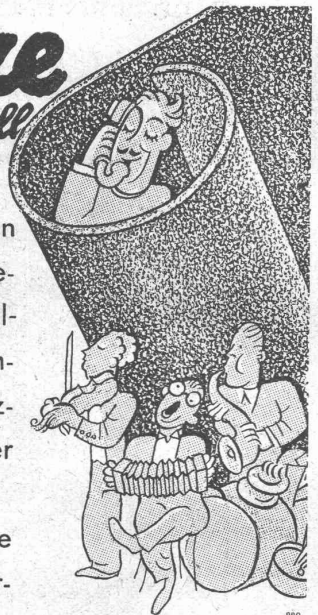
für **Tunnel- und Stollenbau**

**Kesselschmiede Richterswil**

## Filze

gegen *Schall und Lärm*

in Streifen, Platten und in allen Spezialformen. Schallschwächend, angenehm und nützlich in unserer lärmigen Zeit. Lassen Sie unsere Spezial-Musterkarte kommen.



Usterstrasse 5 • Zürich • Telefon 34.610

HINDENBURG  
 **POLYTECHNIKUM OLDENBURG i. O.**  
 Ausbildung von Ingenieuren aller Fachrichtungen

**Drucksachen A. G. Jean Frey Zürich**



GESELLSCHAFT DER **L. VON ROLL** SCHEN EISENWERKE  
 WERK : **EISENWERK KLUS** IN KLUS KT. SOLOTHURN

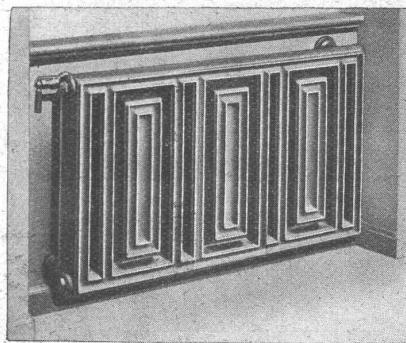
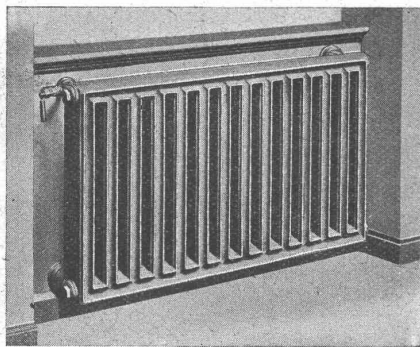


Radiator für freie Aufstellung

Wirksam sauber und zweckmässig

Strahlung nach vorn

Luftwärmende Rückseite



Beste Ausführung erfordert Wandfüsse und verdeckte Anschlüsse Spezialhahn und Rücklaufverschraubung

⊕ Patent **Normal-Radiator „Columbus“**

**Sonder-Radiator „Columbus“** ⊕ Patent



# ADOLF FELLER HORGEN

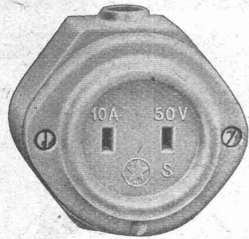
FABRIK ELEKTRISCHER APPARATE

## Neue Steckdosen und Stecker für reduzierte Spannung

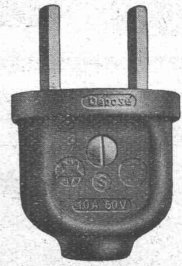
gemäss § 224 der Hausinstallations-Vorschriften; zweipolig, 10 A., 50 V.

Federnde Kontakte patentierter Ausführung.

(Der Stecker kann in keine andere Steckdose gesteckt werden.)



No. 1012 \*F\*



No. 1112



Mit dem

Qualitätszeichen des S. E. V.



Rostschutz-  
Leichtmetall-  
Zement-  
Eternit-

# ANSTRICHE

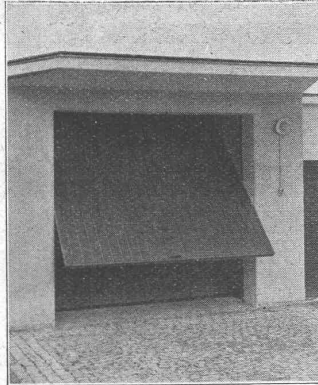
## OXYL GES. ZÜRICH

Eglistrasse 8

Telephon 39.553

## Genossenschaft Hammer Zürich 3

Binzstrasse 2  
Telephon 53.087



Kipptore  
Fenster  
Türen

in Eisen.

Tore

in allen Aus-  
führungen als  
Spezialität.

EISENKONSTRUKTIONEN



**HECLA**  
ST. URSANNE  
DRESS-STÜCKE IN MESSING-KUPFER  
PIECES ESTAMP. EN LAITON-CUIVRE-ALUMINIUM



**+GF+**

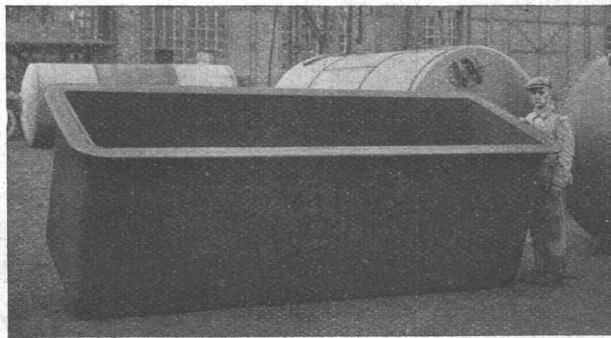
Jeder Fitting  
auf Druck geprüft

Aktiengesellschaft der Eisen- und Stahlwerke  
vormals Georg Fischer, Schaffhausen (Schweiz)

# JURASIT - Edelputzmaterial

wasserabweisend in allen Nüancen,  
Korngrößen und für alle Putzarten

TERRAZZO- UND JURASIT-WERK A.-G.  
BÄRSCHWIL

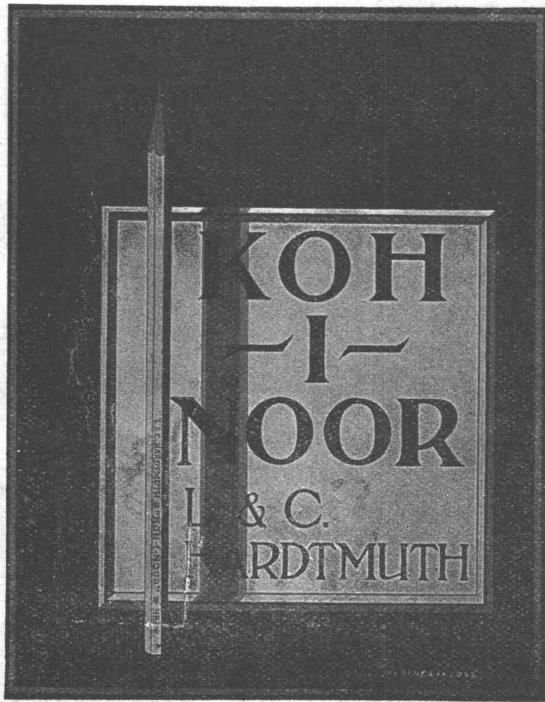


VERZINKUNGSKESSEL für unsere Abt. Verzinkerei vor dem Versand im Werk

## Verzinkung ist Vertrauenssache

Nur zuverlässiges Personal und erstklassiges Material schafft wirklich dauerhaften Rostschutz. Wir verzinken seit Jahren für die S. B. B., die Privatbahnen, die Grosskraftwerke und für Eisenkonstruktions-Firmen. — Verlangen Sie Angebot.

**VERWO A.-G., Wolfhausen** (Kanton Zürich)  
Abt. Verzinkerei Tel. Nr. 46



## Naturasphalt von Travers

Schweizer-Produkt

Anerkannt bester Asphalt für jede Art Asphaltbelag.

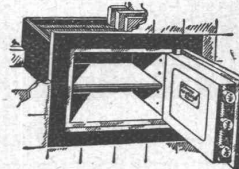
**E. R. Zetter & Co.**  
in Solothurn.

Gegründet 1843



Fabrik-Marke

## UNION-Einmuerkassen



Briefkasten  
Eiserne Türen u. Zargen  
Kassenschränke  
Stahlmöbel  
Stahlpulte etc.

## Union-Kassenfabrik A.-G., Zürich

Gessnerallee 36 - Verlangen Sie Prospekt Nr. 80 - Telefon 51.758  
Ingenieur-Besuch kostenlos

# A. Jäggi

Hochbau	<b>Hoch</b>	Tiefbau
Erd-, Maurer- und Betonarbeiten	<b>UND</b>	Strassen- und Brückenbau
Glaser- und Schreinerarbeiten	<b>Tief</b>	Kanalisationen
	<b>Bau</b>	Turbineeinbau

# Brugg

## Schlacken und Lösche für Auffüllungen,

Betonierungen, Plattenfabrikation, Sportplatz-Anlagen etc.

Uebernahme von Schrägbodenauffüllungen

**M. AMANN, ZÜRICH**

Rüschibachstrasse 2

Telephon 63.034



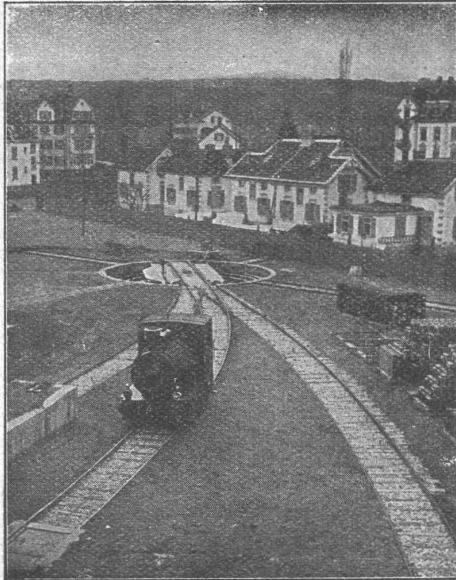




# Walo Bertschinger

ZÜRICH, Stampfenbachstrasse 12/14

Geleise-  
Anlage  
im Chantier



der Firma  
Adolf Saurer  
A.-G.  
Arbon

Spezialfirma für:  
**Geleisebau**

Ständiges grosses **Lager** in  
Normalbahn- und Fabrikgeleisen,  
Weichen und Drehscheiben,  
Geleiseneubau, Unterhalt, Repara-  
turen.

Geleisebau-Werkstatt.

**Abnormale Geleise-Anlagen**

## STAUWERKE A.-G., ZÜRICH 6

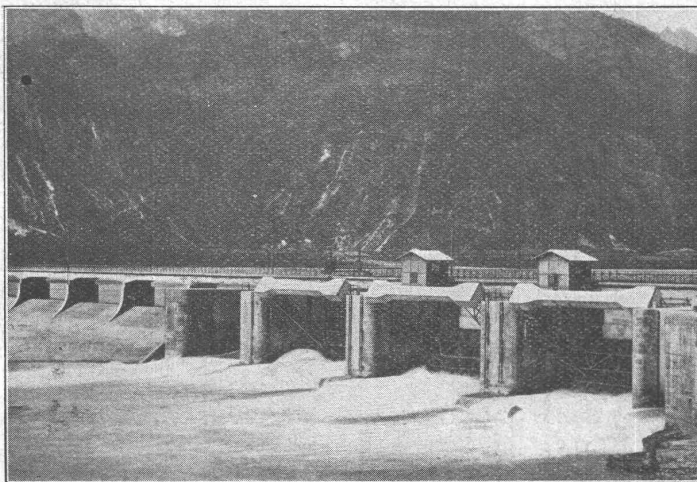
STAMPFENBACHPLATZ 3

Ingenieur-Bureau für Projektierung und Bauleitung von ganzen Wehranlagen

Unternehmung für Lieferung und Bau von kompletten Wehrverschlüssen

SPEZIALITÄT: **Selbsttätige Schützen, selbsttätige Stau-  
klappen und Abfluss-Regulierungen**

nach eigenen Patenten.



Drei automatische Segmentschützen, je 12,00 m × 3,90 m, Piave S. Croce

Im Betrieb über 270 Anlagen mit  
total 5000m Wehrbreite und zirka  
50000 m<sup>3</sup>/sec Regulierfähigkeit.

Allein-Vertretung  
für die Schweiz, Frankreich,  
Italien und Spanien der

**„ZAHNSCHWELLE  
PROF. REHBOCK“**

zur Verhütung von schäd-  
lichen Auskolkungen.

**Illustrierter Katalog, Projekte  
Kostenanschläge.**



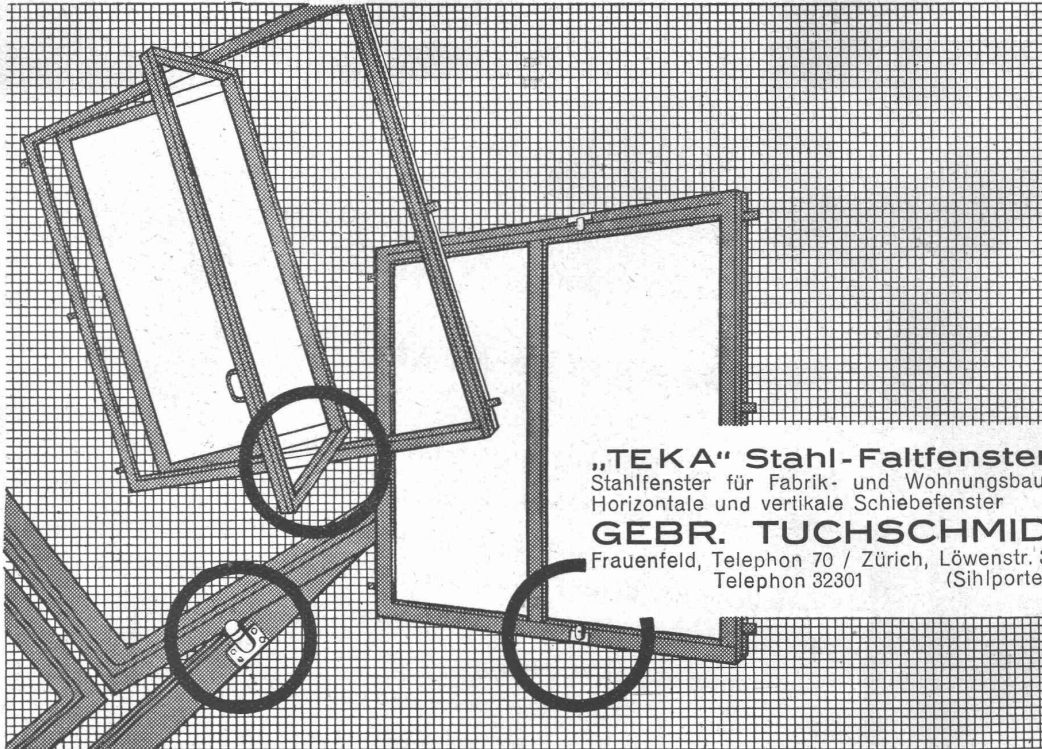
GURTNER

## Das gelbe Blatt

im Schweizer Baukatalog 1932 bringt Ordnung und Übersicht in die schweizerische Ziegelei-Industrie. Willkommen ist der Überblick auf die Verteilung der Betriebe über verschiedene Landesteile mit ausreichenden Tonlagern. Ein zusammenfassender Materialnachweis bietet dem Fachmann die Möglichkeit, rasch und zuverlässig zu erkennen, wo sein Bedarf gedeckt werden kann. Neben der Reichhaltigkeit an Form und Prägung, welche den gebrannten Stein auszeichnen, verdankt das Baugewerbe der Ziegelei-Industrie jenes Material, das dem Arbeiter am besten in die Hand dient. Zu den altbewährten Vorzügen des Baustoffes gesellt sich damit die rationellste Verarbeitung.

**SCHWEIZERISCHE  
ZIEGELEI-INDUSTRIE**





**„TEKA“ Stahl-Faltfenster**  
 Stahlfenster für Fabrik- und Wohnungsbau.  
 Horizontale und vertikale Schiebefenster

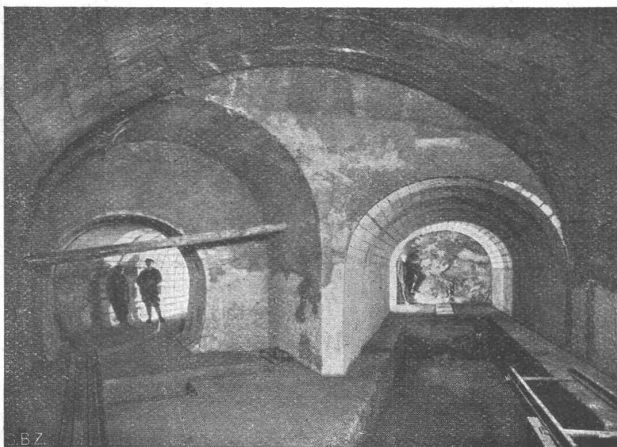
**GEBR. TUCHSCHMID**  
 Frauenfeld, Telefon 70 / Zürich, Löwenstr. 3  
 Telefon 32301 (Sihlporte)

# HOCH- UND TIEFBAU A.-G. AARAU-ZÜRICH

vormals M. Zschokke A.-G.

Gegr. 1869

**Ausführung sämtlicher Hoch- und Tiefbauten**



Stollenbau - System Bauschäfer - ausgeführt für die Zementwerke A.-G.  
 Hausen b. Brugg.

## STOLLENBAU

Strassenbau, Kanalisationen  
 Unterführungen

## WASSERBAU

Brücken, Rammarbeiten  
 Korrekationen

## EISENBETONBAU

Silos, Reservoirs  
 Industriebau

## HOCHBAU

Dampfsägewerke, Zimmerei  
 Mech. Schreinerei  
 Mech. Glaserei

**Alleinkonzessionäre d. „BAUSCHÄFER“-Tunnel- u. Stollen-Bauweise f. d. Schweiz**