

Objektyp: **Advertising**

Zeitschrift: **Schweizerische Bauzeitung**

Band (Jahr): **99/100 (1932)**

Heft 15

PDF erstellt am: **08.08.2024**

Nutzungsbedingungen

Die ETH-Bibliothek ist Anbieterin der digitalisierten Zeitschriften. Sie besitzt keine Urheberrechte an den Inhalten der Zeitschriften. Die Rechte liegen in der Regel bei den Herausgebern. Die auf der Plattform e-periodica veröffentlichten Dokumente stehen für nicht-kommerzielle Zwecke in Lehre und Forschung sowie für die private Nutzung frei zur Verfügung. Einzelne Dateien oder Ausdrucke aus diesem Angebot können zusammen mit diesen Nutzungsbedingungen und den korrekten Herkunftsbezeichnungen weitergegeben werden. Das Veröffentlichen von Bildern in Print- und Online-Publikationen ist nur mit vorheriger Genehmigung der Rechteinhaber erlaubt. Die systematische Speicherung von Teilen des elektronischen Angebots auf anderen Servern bedarf ebenfalls des schriftlichen Einverständnisses der Rechteinhaber.

Haftungsausschluss

Alle Angaben erfolgen ohne Gewähr für Vollständigkeit oder Richtigkeit. Es wird keine Haftung übernommen für Schäden durch die Verwendung von Informationen aus diesem Online-Angebot oder durch das Fehlen von Informationen. Dies gilt auch für Inhalte Dritter, die über dieses Angebot zugänglich sind.

SCHWEIZERISCHE BAUZEITUNG

WOCHENSCHRIFT FÜR ARCHITEKTUR / INGENIEURWESEN / MASCHINENTECHNIK
REVUE POLYTECHNIQUE SUISSE

ORGAN DES SCHWEIZERISCHEN INGENIEUR- UND ARCHITEKTEN-VEREINS
UND DER GESELLSCHAFT EHEMAL. STUDIERENDER DER EIDG. TECHN. HOCHSCHULE
GEGRÜNDET 1883 VON ING. A. WALDNER / HERAUSGEGEBEN VON ING. C. JEGHER

Vereins-Mitglieder, beim Verlag: Schweiz 32 Fr.,
Ausland 40 Fr. jährl.; Nicht-Mitglieder: Schweiz
40 Fr.; Ausland 50 Fr., postamtlich abonniert
40 Fr. zuzüglich Gebühren. / Einzel-Nr. 1 Fr.

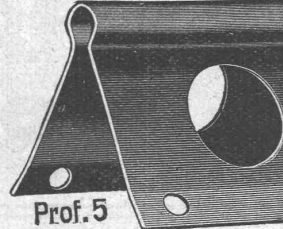
VERLAG CARL JEGHER, ZÜRICH
Dianastrasse 5 / Postcheck VIII 6110
Telephon: 34.507 ■ In Kommission
bei Rascher & Cie., Zürich u. Leipzig

Inserate durch die Aktiengesellschaft der Unter-
nehmungen RUDOLF MOSSE, Zürich. Die
vierspaltene Colonelzeile 50 Cts., Titelseite
80 Cts., ausländ. Anzeigen 60 Cts., Titelseite 1 Fr.

F. Bender

BAUBESCHLÄGE - WERKZEUGE - ZÜRICH

Telephon 27.192 - Oberdorfstrasse 9 u. 10



Protector- Edkschutzleisten

feuerverzinkt
stabil u. billig

Verschiedene Profile

Verlangen Sie Prospekt und Muster!

BERCHTOLD & CO.

THALWIL

TELEPHON 6



HEIZUNG

WARMWASSER
LÜFTUNG

PROJEKTE U. BERATUNG KOSTENLOS
BESTE REFERENZEN

EISENBETONBAU

Industrieanlagen

P. ZIGERLI

Ingenieurbureau - ZÜRICH

Bahnhofstrasse 67 - Tel. 52.984
internationale Ausstellung Barcelona 1929
GOLDENE MEDAILLE

A. SONDEREGGER

DIPL. INGENIEUR E.T.H.

ZÜRICH 6 / SEMINARSTR. 21

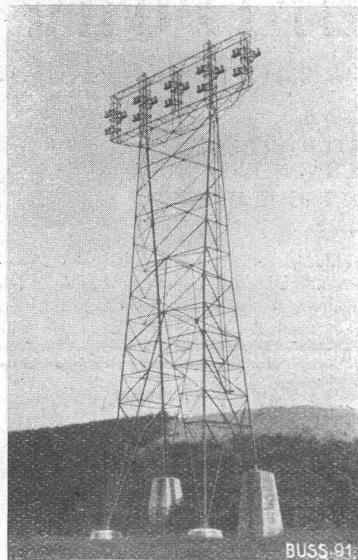
**Ingenieurbureau für Schweissung
Beratung** in Konstruktion und Ausführung
**Kontrolle, Überwachung und Ab-
nahme** im Werk und auf dem Montageplatz

Asphalt-Emulsion A.-G., Zürich

Telephon: 39.505

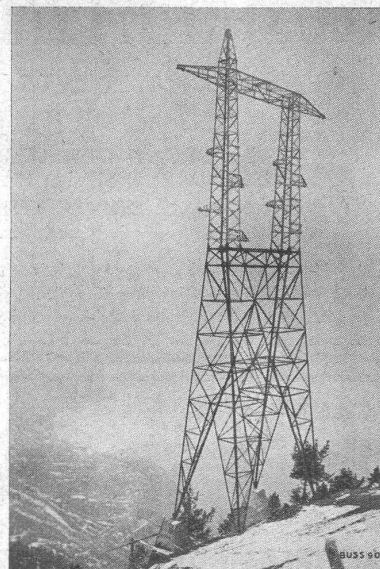
Nüscherstrasse 30

Unternehmung für Asphaltarbeiten



STAHL- HOCHBAU

BUSS^{AG} BASEL



LICHTPAUSEN

„CENTRALE“ Lichtpaus-
und Plandruck - Anstalt

E. Vorbach, Basel
Steinentorstr. 10 Tel. 21.336

TERRASIT EDEL-PUTZ

*in verschiedenen Körnungen und un-
zähligen Tönungen. Verbürgt gediegene
Fassaden und absolute Dauerhaftigkeit.*

HANS ZIMMERLI

Mineral-Mahlwerke
Eglistrasse 16, Zürich A

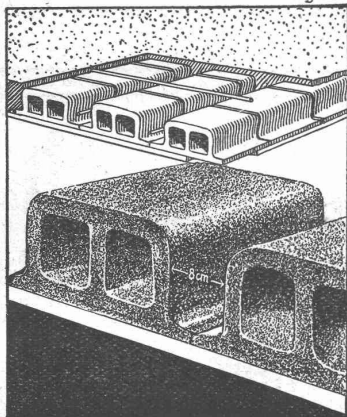


GUSS-BAUSTEIN-FABRIK ZÜRICH A.-G. ZÜRICH

Bureau: Zürich, Fraumünsterstr. 14
Telephon 38.087

Fabriken: Altstetten, Güterstr., Tel.: 55.022
Badenerstr., Tel.: 55.415

Erste Spezialfabrik für SCHLACKEN- und BIMS-PRODUKTE



Deckensteine „Phönix“

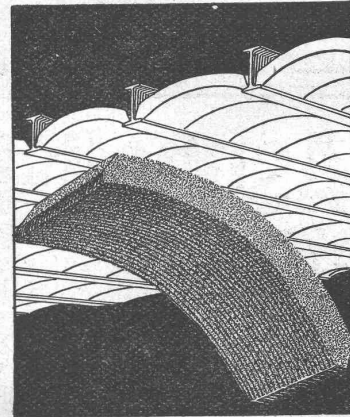
aus Schlacken- oder
Bimsbeton

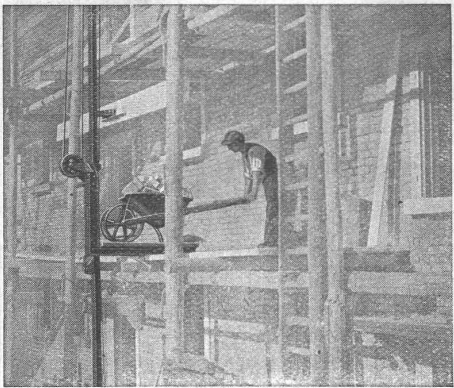
Hochisolierendes Material
Garantiert salpeterfrei

Herkules-Hourdis

aus armiertem Beton bieten durch
ihre **hohe Tragfähigkeit, Bil-
ligkeit, raschen Einbau und
sofortige Benutzungsmög-
lichkeit** der eingedeckten Räu-
me, grosse Vorteile -

Billigste Massivdecke



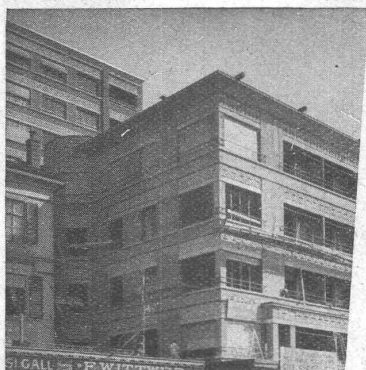


Bis 60 Meter in der Minute fördert der „RACO“- Schnellbauaufzug

Lasten bis 500 kg in die höchsten Stockwerke. Bei 30 m Fördergeschwindigkeit doppelte Last. Dabei ist er innert wenigen Stunden betriebsbereit montiert, hält auf jeder gewünschten Höhe an und zur besseren Lastentnahme besitzt er einschwenkbare Plattform.

Detaillierten Prospekt, Offerten und Referenzangaben durch:

ROBERT AEBI & CIE., A.-G., ZÜRICH



Geschäfts-u. Wohnhaus in Montreux • Archit.: A. Schorp, Montreux • Unternehmer: Boulenaz, Dorner & Payot in Montreux

Toxement

als Dichtungsmittel für Beton und Verputz. • Verlangen Sie unverbindliche und fachmännische Auskunft durch:

Standard, Lack- und Farbenwerke AG. Tel. 55.350
Altstetten - Zürich



SAURER

zeigt an der

SCHWEIZER MUSTERMESSE BASEL

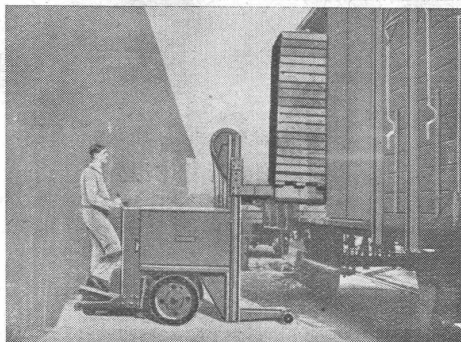
(2. bis 12. April 1932)

SEINE NEUESTEN KONSTRUKTIONEN

Als Vorführwagen steht vor der Ausstellung:
1 Lastwagen 2-2½ T. mit Dieselmotor

AKTIENGESELLSCHAFT ADOLPH SAURER
ARBON - BASEL - MORGES - ZÜRICH

Wollen Sie Ihre Transportunkosten reduzieren?



Dann verwenden Sie unsere neuen

Hub- und Stapelkarren

Grösste Leistungsfähigkeit, billiger Betrieb

Verlangen Sie kostenlose Beratung u. Kostenberechnung bei der ersten schweizerischen Spezialfabrik:

Elektrische Fahrzeuge AG Oerlikon

H. Heimann, Ing. / J. Ott
 Kollektivgesellschaft
 Zürich Toblerstrasse 20
 Telefon 43.229
 Konsultierendes Ingenieurbureau



Heizung, Lüftung, Feuerung

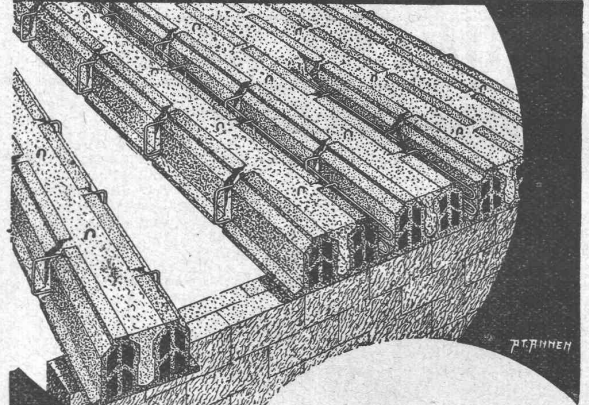
Expertisen / Permanente Kontrollen / 20 jährige Erfahrung

Erstklassige Referenzen von Behörden, Architekten, Genossenschaften, Banken, Industrie

ATELIERS DES CHARMILLES S. A.
 CHARMILLES-GENÈVE

Elektrizitätswerk Pizançon, Frankreich.
 Eine der beiden Kaplan Turbinen,
 14000 PS, 93,7 U/M.

ELITE HOHLSTEINBALKEN



⊕ Pat. Nr. 152166

Schalungslos

verlegbar

ohne Ueberbeton

mit

durchgehender Querrippenarmierung

KARL HELFENSTEIN / LUZERN

Telephon 963

LIZENZINHABER IN DER SCHWEIZ:

Fr. Herzog, Ingenieur, Reitergasse 55, Basel :-: Telephon 32.424
 Jul. Keller, Dipl. Ingenieur, Nordstrasse 4, Wallisellen :-: Tel. 932.282

UTO-AUFZÜGE

die schnellaufenden Personen- und Warenaufzüge mit automatischer Feineinstellung liefert Schutzmarke

UTO Aufzug- u. Kranfabrik A.-G. Altstetten-Zürich



ZÜRICH
 Dreikönigstr. 53
 Telephon 38.192

BERN
 Werdweg 5
 Tel.: Christ. 19.70

Tiefbohr- u. Baugesellschaft A.-G.

Sondierungen - Tiefbohrungen - Grundwasserfassungen mit Filterbrunnen
 Pumpwerke - Automatische Heberleitungen - Seeleitungen - Taucherarbeiten - Bohr-Pressbetonpfähle - Grundwasserabsenkung für Fundationen

Klärung u. Reinigung von Wasser u. Abwasser
 SPEZIALITÄT: Schnellfilter System Peter
Ueber 250 Anlagen ausgeführt **AUSFÜHRUNGEN**

PROJEKTE

Eisen- & Stahlbauten

aller Art für Brücken, Gebäude, Kraftwerke etc. / Maste, Krane, Réservoirs, Dampfkessel, Blechkonstruktionen etc.

WARTMANN & CIE., vorm. Wartmann, Vallette & Cie. **BRUGG**



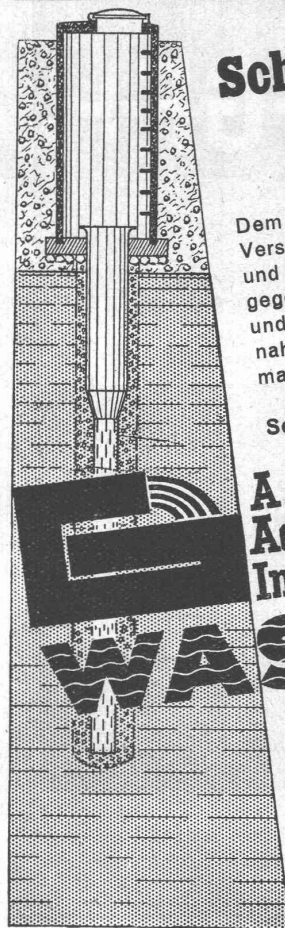
Rolladen
Kipptore

Rolladenfabrik
A. Griesser & Aadorf

BASEL
Gundeldingerstr. 432
Tel. S. 9849

FILIALEN:
LAUSANNE
Place St. Francois 5
Tel. 33.272

ZÜRICH
Militärstrasse 108
Tel. 37.398



Schritt halten - ?
nein -
vorausgehen!

Dem Bedarf vorausgehen muss die Versorgung Ihres Betriebes mit Trink- und Brauchwasser. Lassen Sie sich gegen Trockenperioden die technisch und wirtschaftlich günstigsten Maßnahmen vorschlagen. Der Fachmann wird Sie objektiv beraten.

Seit 1869 befasst sich die

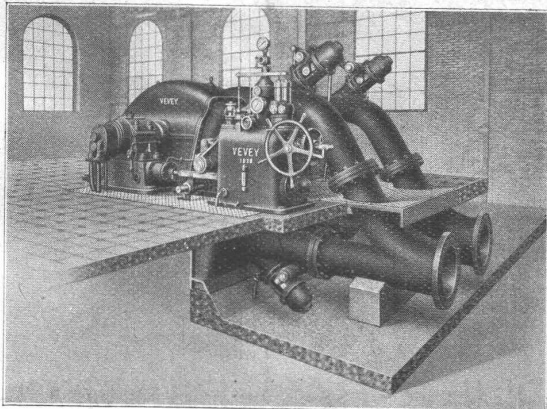
A.G. Adolf Guggenbühl,
Ingenieur, Zürich

WASSER

ausschliesslich mit Wasserversorgungen für Gemeinden und Industrien. Quell-, See- und Grundwasserfassungen. Sondierbohrungen, Pumpversuche, Filterbrunnen. Selbstentlüftende Heberleitungen mit maximalem Wirkungsgrad.
Flurstrasse 71, Zürich - Altstetten
Tel.: 55.313

ATELIERS DE CONSTRUCTIONS MÉCANIQUES DE VEVEY S. A.

Telegramm-Adresse : FONDERIE VEVEY. - Telephon No. 69



Eine der Pelton-Turbinen des Sernf-Niederbachwerkes.
4 Düsen. - 7400 PS unter 215 m Gefälle. - 500 t/min.

Wasserturbinen aller Systeme
Eisen-Hoch- und Brückenbau
Hebezeuge und Transportanlagen
Kesselschmiede
Behälter - Rohrleitungen
Eisen- und Bronze-Giesserei
Weichen, etc. für Geleise-Anlagen

Centralheizungen

Ventilations-, Entnebelungs-, Trocken-, Warmwasserberei-
 tungs-Anlagen / Pat. Centralapparate für Heizung, Be-
 feuchtung, Ventilation und Kühlung für die Textilindustrie



**J. RUCKSTUHL
 BASEL**

Aktiengesellschaft, Fabrik für Centralheizungen

+GF+

**Jeder Fitting
 auf Druck geprüft**

Aktiengesellschaft der Eisen- und Stahlwerke
 vormals Georg Fischer, Schaffhausen (Schweiz)

CRON- TIEFBAU

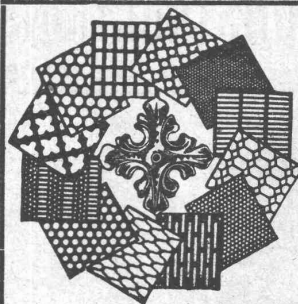
INGENIEUR S. I. A.

**BASEL
 BINNINGEN**



**BRUNNENBAU
 WASSER-
 VERSORGUNG
 GRUNDWASSER-
 ABSENKUNG
 SONDIERUNG**

Barford & Perkins
 Benzin- und
 Dieselmotor
Strassen-Walzen
 1-16 Tonnen
 die führende englische
WELTMARKE
 Prospekte u. schweizer.
 Referenzen durch:
**RAUCH & CO
 A.-G. MEILEN**



H. HEER & Co.
 OLTEN

SPEZIALITÄT:
 Gelochte und
 gepresste Bleche

TROTEKT

TROTEKT A.-G.
 ROTHRIST, Tel. 248
 Verlangen Sie Prospekte!

ISOLIER-BAU-PLATTEN
 Isolieren gegen Kälte, Wärme, Schall



Trockenanlagen

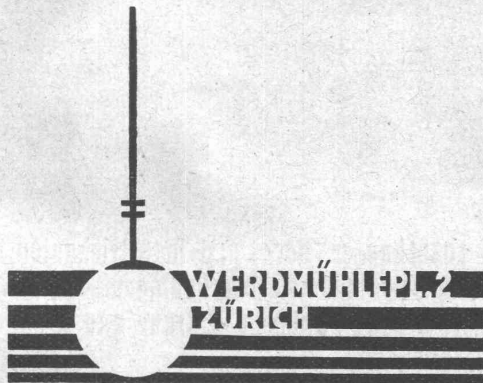
für Holz, Leder, Papier, Wolle, Garne, Stoffe, Teigwaren, Photoplatten, etc., erstellt die

Ventilator A.-G., Stäfa-Zürich

Ueber 10,000 lufttechnische Anlagen geliefert — Prospekte auf Wunsch

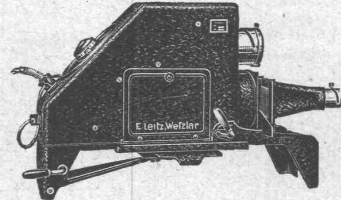
EMIL THOMA

BELEUCHTUNGSKÖRPER



Kunstgewerbliche Metallarbeiten

LEITZ EPIDIASKOPE



zur Veranschaulichung u. Belebung Ihrer Vorträge im Vereinsleben, bei Besprechungen von Zeichnungen, Entwürfen etc.

Leitz Epidiaskope sind auf Grund jahrelanger Erfahrungen hergestellt und stehen in Bezug auf

**Bildqualität
Helligkeit
mechanische Ausführung**

an führender Stelle.

Fordern Sie kostenlos Druckschriften

ERNST LEITZ, WETZLAR

Vertreter in der Schweiz: **BASEL:** H. Strübin & Co., Gerbergasse 25
BERN: E. F. Büchli Söhne, Spitalgasse 18
GENÈVE: Marcel Wiegandt, 10, Grand Quai
LAUSANNE: Margot & Jeannot, 2, Pré-du-Marché
ZÜRICH: W. Koch, Obere Bahnhofstrasse 11

O. ZIEGLER DIPL. -ING.

Margarethenstr. 40
Telephon 21.912

BASEL

Ingenieurbureau für Eisenbeton- und Stahlbau

Reifler & Madliger, Biel

**Tiefbau-
Unternehmung**

INGENIEURE
vormals A. HENRY

Tiefbau:

Foundationen, Wasserbau, Bahnbau und Industriegeleise, Betonarbeiten.

Strassenbau:

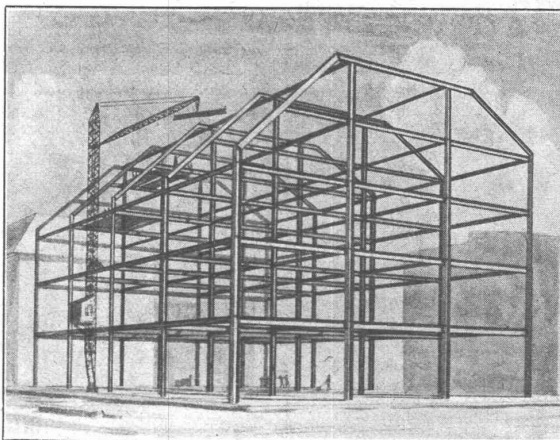
Teermacadam, Teerungen und Bitumenbeläge mittels Oberflächenbehandlung, Tränk- und Mischverfahren / Asphaltarbeiten, Pflästerungen, Walzarbeiten.

Fahrbare Kompressoren- und Steinbrecheranlagen.

A.-G. der
Maschinenfabrik
von

Theodor Bell & Cie.

Kriens-
Luzern
Gegründet 1855

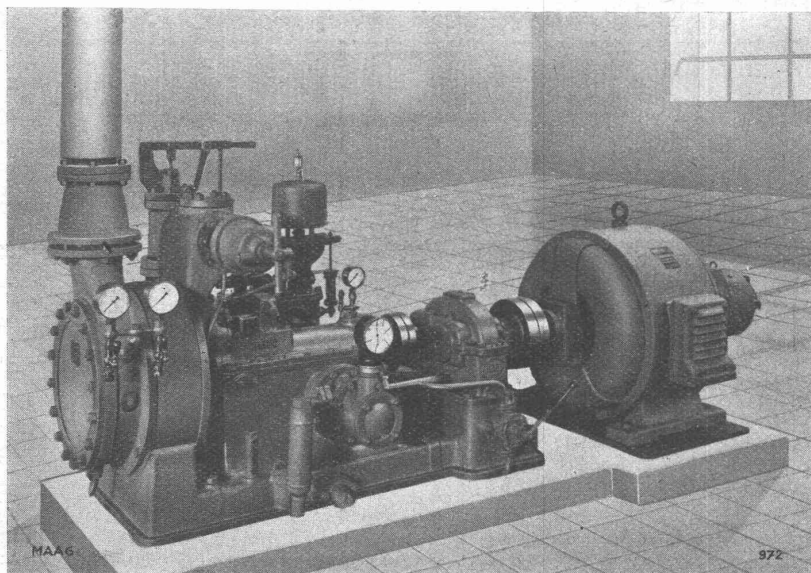


Stahlskelett zum
Geschäftshaus

„Gruggenthor“ in Luzern
Erstellt 1928

Stahl- und Eisenkonstruktionen für Geschäfts-, Waren- und Lagerhäuser, Hoch- und Industriebauten, Skelettbauten, Bank- und Verwaltungsgebäude, Markthallen, Flugzeughallen, Kraftwerkanlagen - Bahn- und Strassenbrücken aus Stahl- und Eisen, Passerellen, Masten, Stauwehranlagen - Krane und Kranträger - Kesselschmiedearbeiten

MAAG ZAHNRÄDER

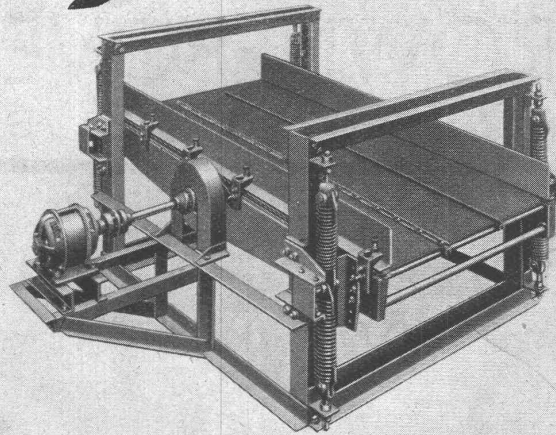


Maag-Turbogetriebe Type G 16s 100 PS, Drehzahlen $n = 6000/1500$, für Dampfturbinenanlage in einer schweiz. Bierbrauerei.
Ritzel und Rad aus Chr.-Ni.-Stahl gehärtet und nach dem Maag-Verfahren geschliffen.

Präzisions-
Zahnräder u. Getriebe
ZAHNRAD - PUMPEN

Besuchen Sie unsern
Stand 1529
HALLE IV
Mustermesse Basel
2. — 12. April 1932

MAAG-ZAHNRÄDER A.-G., ZÜRICH



Wir haben die physikalischen Grundlagen des Siebvorganges untersucht

und aufgrund der gewonnenen Erkenntnisse eine neuartige Siebkonstruktion entwickelt:

Das Wuchtsieb System Schenck-Heymann

Typ Mikro-Ellipse!

Seine außergewöhnlichen Siebleistungen haben in Fachkreisen berechtigtes Aufsehen erregt, denn

- **Durchsatzleistung**
- **Reinheit der Absiebung und**
- **Sauberkeit der Siebmasche**

stehen bei trockenem wie feuchtem Feinkorn auf einer Höhe, die selbst den verwöhntesten Ansprüchen gerecht wird.

Fordern Sie kostenlose Zusendung unserer Druckschrift S 936.

SCHENCK

3002

CARL SCHENCK EISENGIESSEREI UND MASCHINENFABRIK DARMSTADT GMBH
VERTRETER: MANOMETER A. G., 61, STAMPFENBACHSTRASSE, ZÜRICH

BAU-U. ISOLIERPLATTEN

Standard

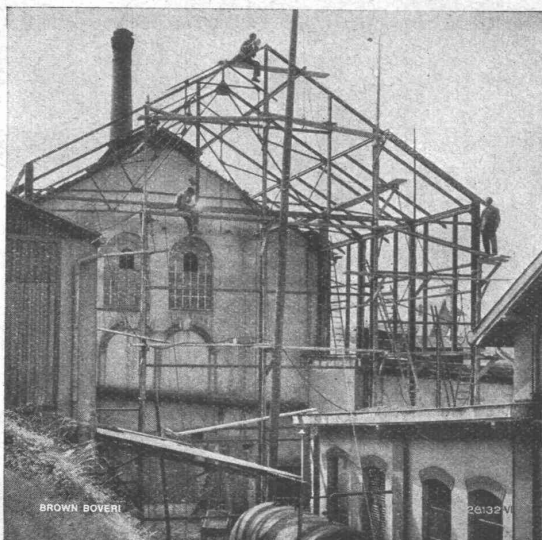
HT.C. RANEN

*Vorzügliches Baumaterial. Chlor- und säurefrei
Isolierend gegen Kälte, Wärme und Schall.*

BAU-U. ISOLIERPLATTENFABRIK & STAFA

A. G. BROWN, BOVERI & CIE., BADEN

Technische Bureaux: Baden, Basel, Bern, Lausanne



BROWN BOVERI

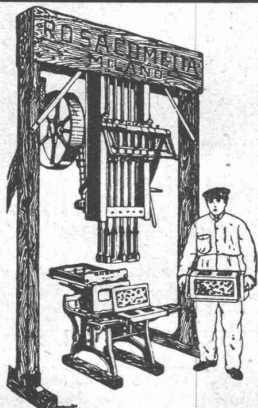
28/132 W

Vergrößerung der Halle des Gaswerkes Baden
Eisenkonstruktion, elektrisch geschweisst

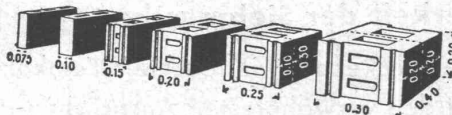
Schweissumformer
in
höchster Vollendung

Ueber **1000** Anlagen
in
allen Weltteilen

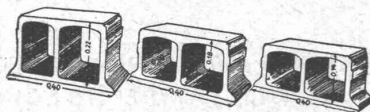
Blok - Stampfmashine „Rosacometta“ (Patentiert und verbreitet in der ganzen Welt)



Motorantrieb (1 PS)
700 Blöcke und Hohlblöcke
oder 3500 Steine täglich



Hauptdimensionen der Blöcke



Leichteste Hohlsteine für Decken in Eisenbeton

Verwenden Sie die Produkte
„ROSACOMETTA“
Sie erzielen dadurch 30 %
Kosten- und 50 % Zeit-
ersparnis bei der Ausführung
jedwelder Mauerung.



Handbedienung
300 Blöcke und Hohl-
blöcke od. 1500 Steine
täglich

Ueber 25 Jahre Erfahrung
Kataloge bereitwilligst

ROSA, COMETTA & CO., MAILAND (126) TELEGRAMME: ROSACOMETTA-MILANO

Generalvertretung für die Schweiz: **ING. FRED. MEYER, Dufourstrasse 51, ZÜRICH**