

Objektyp: **Advertising**

Zeitschrift: **Schweizerische Bauzeitung**

Band (Jahr): **99/100 (1932)**

Heft 15

PDF erstellt am: **08.08.2024**

### **Nutzungsbedingungen**

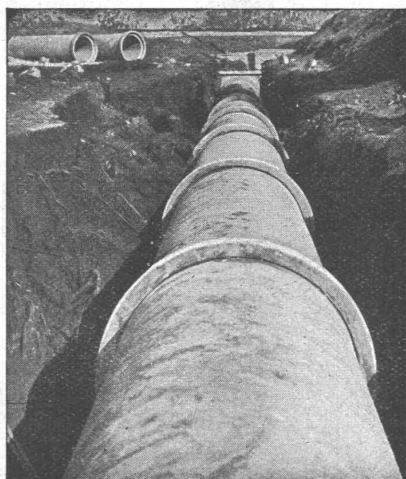
Die ETH-Bibliothek ist Anbieterin der digitalisierten Zeitschriften. Sie besitzt keine Urheberrechte an den Inhalten der Zeitschriften. Die Rechte liegen in der Regel bei den Herausgebern. Die auf der Plattform e-periodica veröffentlichten Dokumente stehen für nicht-kommerzielle Zwecke in Lehre und Forschung sowie für die private Nutzung frei zur Verfügung. Einzelne Dateien oder Ausdrucke aus diesem Angebot können zusammen mit diesen Nutzungsbedingungen und den korrekten Herkunftsbezeichnungen weitergegeben werden. Das Veröffentlichen von Bildern in Print- und Online-Publikationen ist nur mit vorheriger Genehmigung der Rechteinhaber erlaubt. Die systematische Speicherung von Teilen des elektronischen Angebots auf anderen Servern bedarf ebenfalls des schriftlichen Einverständnisses der Rechteinhaber.

### **Haftungsausschluss**

Alle Angaben erfolgen ohne Gewähr für Vollständigkeit oder Richtigkeit. Es wird keine Haftung übernommen für Schäden durch die Verwendung von Informationen aus diesem Online-Angebot oder durch das Fehlen von Informationen. Dies gilt auch für Inhalte Dritter, die über dieses Angebot zugänglich sind.

**E.G.  
PORTLAND**

**TURNHALLE SIHLHÖLZLI ZÜRICH**  
Dachstock aus Eisenbeton gestattet pfeilerlose, leichte Ueber-  
spannung dieser größten Turnhallen der Schweiz • Weitgespannte  
Sprengwerke zur Ueberbrückung eines städt. Haupt-Abzugskanals.  
Eisenbeton: Ingenieur-Bureau Maillart  
Bauleitung: Hochbauamt der Stadt Zürich  
Ausführung: H. Hatt-Haller A.-G. Zürich



# Vianini-Röhren

⊕ Patent (Armierte Betonröhren mit Muffen) Patent ⊕

**für Druckleitungen, Bewässerungsanlagen,  
Kanalisationen, Dächer, Durchlässe etc.**

Lieferanten :

Internationale Slegwarthallen-Gesellschaft  
Luzern

Desmeules Frères  
Fabrique de Produits en Ciment Granges-Marnand

Kostenlose Beratung und Offerten durch :

Dipl. Ing. K. GANZ, Ing.-Bureau für Tiefbau, MEILEN, Telephon 128

Alleinvertreter für die deutsche Schweiz.



GESELLSCHAFT DER L<sup>ON</sup> ROLL'SCHEN EISENWERKE

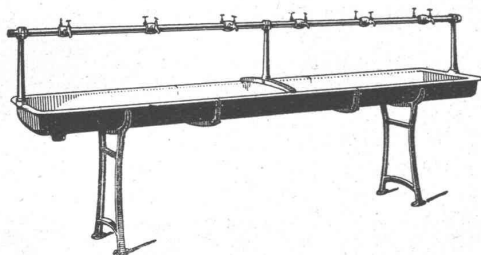
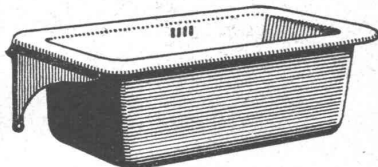
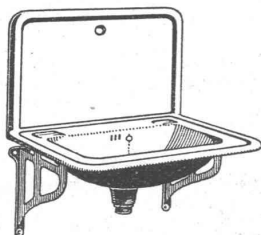
## CLUS

EISENWERK CLUS IN KLUS (KT. SOLOTHURN)



## SANITÄRE ARTIKEL

aus Gusseisen, porzellan-emailliert



**Washbecken, Spülbecken, Ausgussbecken  
Waschtische, Wandbrunnen, Waschröge  
Reihenwaschanlagen, Konsolen, u. s. w.**

Katalog Nr. 213 auf Verlangen

## F. GAUGER & Co

ZÜRICH

### Eisenhochbau

Ständer, Unterzüge, Dachkonstruktionen.

### Schaufensterkonstruktionen

in Eisen und Metallgerüsten.

### Sonnenstoren, Scherengitter

### Rolladen aus Stahlblech

Verschiedene Systeme, Profile, Einzel- oder Gruppenantrieb von Hand oder elektrisch.  
Ausbalancierung durch Federn oder Gegengewicht.

### Hochschiebbare Klapptore

⊕ Patent 120463 und Auslandspatente für Autogaragen und Remisen.

### Universal-Stahltüren

⊕ Patent 143926 und Auslandspatente für Wohn- und Geschäftshäuser, Fabriken.

### Wellbleche

gerade, bombierte, diverse Profile.  
Wellblechbauten, Veloständer.

### Eiserne Transportfässer

aus Schwarzblech oder verzinkt.

### Archiv- und Bibliothekanlagen

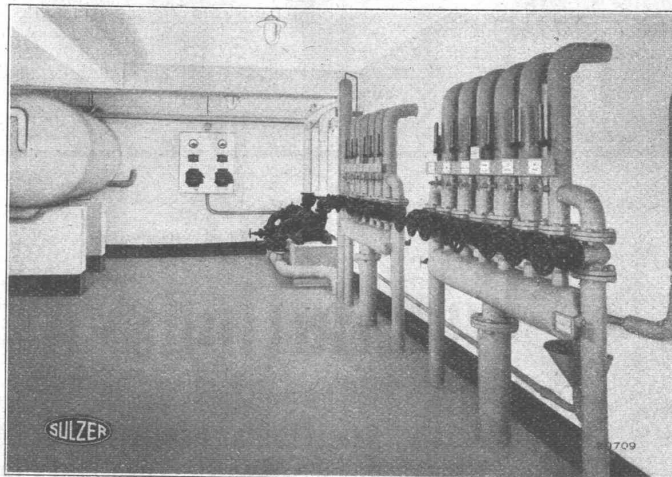
### „Erga“ Stahlmöbel

⊕ Patent und Auslandspatente für Registratur und Archive.

Kostenvoranschläge, Prospekte, Referenzen

# SULZER

Regulerraum  
Schulhaus Friesenberg,  
Zürich;  
gesamte Heizungs- und  
Warmwasser - Versor-  
gungsanlage mit Gas-  
feuerung,



ausgeführt durch:  
Gebrüder Sulzer,  
Aktiengesellschaft,  
Winterthur,  
Filiale Zürich,  
Hobelgasse 9.

## HEIZUNGEN LÜFTUNGEN

Warmwasserversorgungen

GEBRÜDER SULZER, Aktiengesellschaft, WINTERTHUR

## Gesellschaft der L. von Roll'schen Eisenwerke, Gerlafingen

Gegründet 1823

Werk „Giesserei Bern“

Gegründet 1823

in Bern

Konstruktionswerkstätten,  
Eisengiesserei



Kabelbaggeranlage  
an der Arve bei Genf.

## Kabelbaggeranlagen

Hebezeuge  
Eisenbahnmaterial  
Schützenanlagen und  
Wehreinrichtungen  
Zahnradbahnmaterial  
Standseilbahnen  
Allgem. Maschinenbau

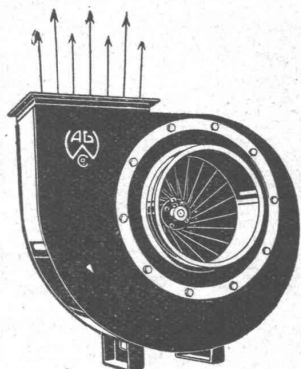


Telegramme: Giesserei Bern  
Telephon: Bollwerk 50.66

Die für 1934 in Bern geplante Internationale Volkskunstausstellung wird voraussichtlich wegen allzu geringer Beteiligung der eingeladenen Staaten auf einen späteren, noch festzusetzenden Zeitpunkt verschoben. Von 69 eingeladenen Ländern haben nämlich bis heute, nachdem der ursprünglich auf den 31. Oktober 1931 festgesetzte Anmeldetermin um vier Monate verlängert worden war, nur sechs endgültig angenommen, 28 dagegen endgültig abgelehnt, ausnahmslos mit der Begründung, dass die schwere Wirtschaftskrise ihnen zurzeit eine Zusage nicht erlaube, so grosses Interesse sie dem Unternehmen auch entgegenbrächten.

**Metallhärtung durch Magnetismus.** Neue Versuche in Amerika haben gezeigt, dass Metalle, die einen der üblichen Härtungsprozesse durchlaufen haben, durch den Einfluss eines wechselnden magnetischen Feldes noch mehr gehärtet werden können. Diese merkwürdige Tatsache wird anscheinend durch Umgrup-

perierung der Metallatome bewirkt und zeigt sich seltsamerweise auch bei nicht-magnetischen Metallen. Im «American Journal of Science» wird darüber folgendes ausgeführt: Es ist seit einiger Zeit bekannt gewesen, dass Metalle durch ein andauerndes Bombardement mit Stahlkugeln gehärtet werden konnten. Neuerdings aber hat es sich gezeigt, dass Hartstahl, der durch diesen Prozess weiter gehärtet wurde, die Tendenz hatte, nachher im Laufe von mehreren Stunden oder Tagen noch härter zu werden; und man kam zu der Annahme, dass diese spontane Verhärtung auf eine Umgruppierung der Atome zurückzuführen war, und dass diese Umgruppierung zum wenigsten bei magnetischen Metallen durch eine künstliche atomische Störung, wie etwa die Umkehrung eines magnetischen Feldes, unterstützt werden könnte. Es zeigte sich, so heisst es weiter, dass diese Annahme richtig war. Verschiedene Hartstahlsorten nahmen beträchtlich



# Ventilations-Anlagen

für

Hotels, Restaurants, Gesellschaftssäle, Bureaux,  
Krankenhäuser, Fabrik- und Arbeitsräume etc.

erstellen als langjährige Spezialität  
in bestbewährten Konstruktionen

## Wanner & Co., A.-G., Horgen

**CLICHÉS**  
**ARMBRUSTER**  
SÖHNE  
**ZÜRICH** Obere Zäune 19  
Tel. 26.365.

**Patent-Anwalt**  
J. AUMUND, Jng. - ZÜRICH  
Stampfenbächstr. 34  
Tel. 20.379 Etabl. 1895

**Eternit**  
Dächer sind  
wetterfest  
und bleiben  
wasserdicht

**Eternit** Niederurnen

# SILIN-MINERALFARBEN

WETTERFESTES UND LICHTECHTES MATERIAL FÜR FARBIGE FASSADEN

Neue Farbkarte, Preisliste etc. durch das Generaldepot f. d. Schweiz

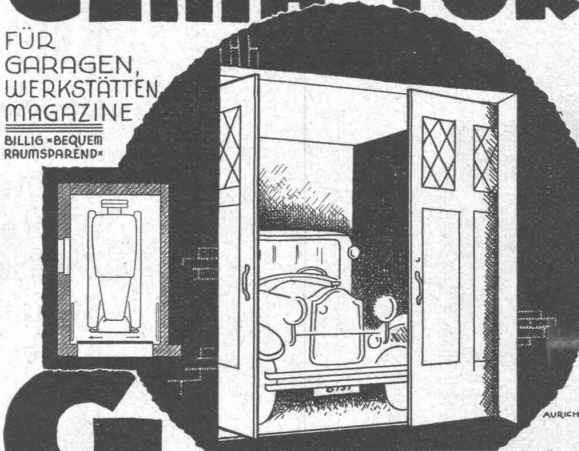
**E. KELLER & CO.,** Johannesgasse 6,  
ZÜRICH 5

TELEPHON 33.442

# GEMA-TOR

FÜR  
GARAGEN,  
WERKSTÄTTEN  
MAGAZINE

BILLIG • BEQUEM  
RAUMSPAREND



# G EILINGER & CO

## WINTERTHUR

# TECHNISCHE PHOTOGRAPHIE

SPEZIALITÄT:

**ARCHITEKTUR-  
LAUFNAHMEN**

ZEICHNUNGEN UND PLÄNE  
KONSTRUKTIONEN, MASCHINEN,  
KATALOG-AUFNAHMEN

**H. WOLF-BENDER**  
ZÜRICH  
KAPPELLERGASSE 16

Was ist noch zu erfinden?

behandelt 1200 Probleme. Eine Broschüre zu 1 Fr., die schon manche Erfindung angeregt hat, im Eigenverlag bei

Rebmann, Kupfer & Co.  
Patentanwälte, Zürich  
Paradeplatz - Tiefenhöfe 7

**STEREOPHOTOGRAMMETRIE**  
 Geodäsie Nivellement  
 Kartographie  
 Technisches Bureau  
**LEUPIN u. SCHWANK**  
**BERN**



**Topographie**

ATELIER KEECH, BERN

Vollautomatische  
**KÜHLANLAGEN**  
 und **KÜHLSCHRÄNKE** mit



**BROWN BOVERI** Kühlautomat  
 arbeiten seit mehr als 25 Jahren  
 ohne jede Störung, ohne Reparatur,  
 ohne Nachfüllung und ohne Unterhalt.  
 Die zuverlässigste Maschine der Gegenwart!

Prospekte und Ingenieurbesuch un-  
 verbindlich durch die Vertriebsstelle  
**AUDIFFREN SINGRÜN**  
 Kältemaschinen Aktiengesellschaft  
**BASEL 4**



**Wasserhosen**  
**Kanalstiefel**

bei  
**A. Brunner & Cie, Basel**

**Turn- u. Turnspielgeräte**

für Schulen, Vereine  
 Private u. Anstalten.



Schweizerische  
**Turngeräte Fabrik**  
 Alder-Fierz u. Geb. Eisenhut,  
**Küsnacht-Zürich**

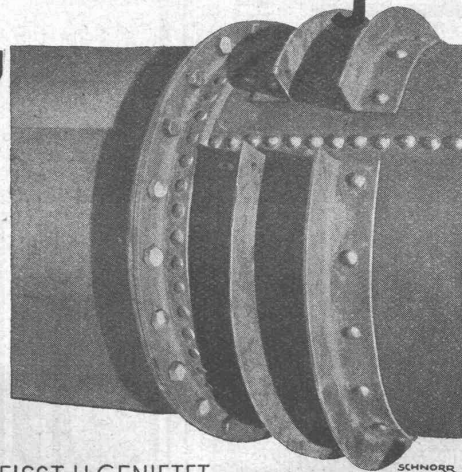
Für  
 Registrier-  
 Instrumente

Fabrikation von  
**Diagrammpapieren**  
 in Rollen,  
 Streifen u.  
 Scheiben



**Gebr. Willenegger, Minervastrasse 126, Zürich 7**  
 Telefon 24.019.

**Rohrleitungen**



GESCHWEISST U. GENIETET  
 SPEZIAL-ROHRVERBINDUNGSARTEN (D.R.P.)  
 VOM PROJEKT BIS ZUR BETRIEBS-  
 FERTIGEN MONTAGE

**G.KUNTZE RÖHRENWERK**  
 SÜSSEN b'G ÖPPINGEN (Württ.) Postf 48

**Jos. Rothmayr** Ing.  
 Sanitäre Anlagen  
 Zentralheizungen



**ZÜRICH**  
 Gessnerallee 40  
 Telefon 57.633

**WASCHFONTÄNEN**  
**BRADLEY**  
 vorteilhafte  
 Gruppen-Wasch-  
 Einrichtungen  
 für  
**SCHULEN**  
**ANSTALTEN**  
**FABRIKEN**  
**KASERNEN**



an Härte zu, wenn sie über die fünfzig Mal in der entgegengesetzten Richtung gedreht wurden. — Aber zu allgemeiner Ueber- raschung stellte sich bei Weiterführung der Experimente heraus, dass sich der Härtingsprozess nicht allein auf sogenannte «ferro- magnetische Metalle» beschränkte. Ja, gerade ein praktisch nicht- magnetisches Metall, nämlich Duralumin, zeigte durch Einwir- kung magnetischer Felder besondere Härtezunahme auch bei Messing fand man die selbe Erscheinung, wenn auch in einzelnen Stadien der Verhärtung Differenzen gegenüber dem Verhalten magnetischer Metalle auftraten. Es wurde festgestellt, dass die magnetisch behandelten Metalle ihre grössere Härte monatelang beibehielten, und man glaubte sich zu der Annahme berechtigt,

dass es sich um einen permanenten Zustand handelt, und dass im Laufe der Zeiten keine selbständige Zurückgruppierung der Atome eintritt. Da bisher jedes nicht-magnetische Metall, das magnetisch behandelt wurde, entsprechend reagiert hat, glaubt man, dass es sich hier um ein allen Metallen eigenes Phänomen handelt, dessen Ausnutzung natürlich von weittragender Bedeu- tung für die gesamte Metallindustrie wäre.

Ein elektrischer Bohrerhammer, der in manchen Fällen den pneumatischen Hammer soll ersetzen können, wird durch die be- kannte Firma Bosch (Stuttgart) hergestellt. Das Bohrwerkzeug kann auch auf Rotation eingestellt werden; überhaupt gleicht der Hammer ganz einem üblichen Luftdruckhammer.

**Gysel u.Co**  
**Asphaltfabrik**  
**Kapfnach-Horgen**  
 Tel. 924.503

**SONDIERUNGEN**

auf  
**WASSER UND BODENART**  
**WASSERDURCHLÄSSIGKEIT**  
**INJEKTIONSFÄHIGKEIT**  
**TRAGFÄHIGKEIT**

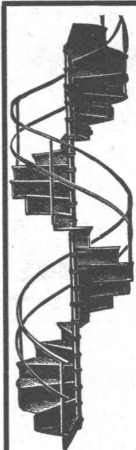
**ING. KARL KIESER**  
 ZOLLIKON-ZCH. TEL. 49.515

Lieferung ganzer Einrichtungen und aller Zubehörteile für die:

**ZEMENT-, KALK-, GIPS- und KERAMISCHE-INDUSTRIE**

Drehrohröfen mit erweiterter Kalzinierzone, mech. Schachtföfen, Hartzerkleinerungs- und Trockenanlagen, Mischvorrichtungen, Silos, Teeröl- und Kohlenstaubfeuerungen, Umbau veralteter Anlagen, feuerfeste Steine, Magnesit, Magnesitsteine, Bauxit.

**Dr. Ing. W. v. ESCHER, Ing.-Chemiker**  
 Tel.: 41.554—35.292 **BASEL** Schweizergasse 31



**Gebr. Demuth**

Telephon 170 **Baden** Telephon 170

Fabrik für  
**Moderne Blechbearbeitung**  
**Patent. gepresste Treppen**  
**Bauschlosserei**  
**Eisenkonstruktionen**  
**Patentierete Kessel**

II. Abteilung

**Sanitäre Einrichtungen**  
**Elektrische Boyler und Zentralheizungen**

**WEHRLI-VERLAG, Kilchberg-Zürich**  
 Photographische Kunst- und Verlagsanstalt  
 empfiehlt sich für  
 Photogr. Aufnahmen v. Gebäuden, Maschinen etc., Vergrößerung u. Verkleinerung v. Plänen, Landkarten etc. auf jed. gewünschte Format  
 Preisliste steht zu Diensten

**GELOCHTE BLECHE**  
**FR. MOMMENDEY & SOHN**  
 RAPPERSWIL, KANT. ST. GALLEN  
 Schneiden von Blech bis 10 mm Stärke

**Gußeiserne Muffen- u. Flanschenröhren**  
 sowie Formstücke

Schweizer Normalien  
 Lager in Winterthur

für normalen und höhern Betriebsdruck

**KAGI & CO., WINTERTHUR** Telephone: 24.15

**Keim** sche  
**MINERALFARBEN**

wetterfest und lichteicht, seit 50 Jahren anerkannt bestes Material für farbige Fassaden. Man hüte sich vor Nachahmungen

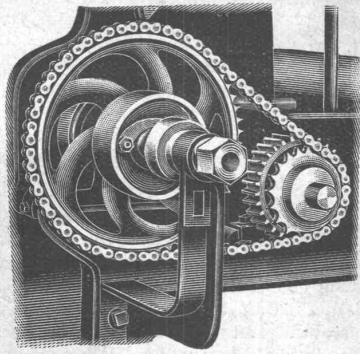
**CHR. SCHMIDT SÖHNE**  
 Zürich 5 Hafnerstrasse 47

**Telephonzelle „ANTIPHON“**

SPEZIALFABRIKATION:  
**Schalldichte Türen, Telephon-Kabinen**

Technisch vollendetste Ausführung. Isolation hygienisch unerreicht. System Tobler. Sämtliche Schiebetürenkabinen in der neuen Börse Zürich sind nach System Tobler ausgeführt.

**ANTIPHON A.-G., ERLBACH-ZÜRICH**  
 Verkaufsbureau: **VICTOR TOBLER, ZÜRICH 7, Minervastr. 95 - Tel. 27.407**  
 Referenzen ab 1913, eidgenössische- und kantonale Amtsstellen, Banken, Hotels, Restaurants, Geschäfte und Private umfassend, zur Verfügung.



# RENOLD-KETTEN-ANTRIEBE

sind das  
anpassungsfähigste  
Kraftübertragungselement für alle  
Neukonstruktionen od.  
Umänderungen

Renold-Kettenantriebe sind Präzisionsantriebe und nicht zu vergleichen mit Gall-Kettenantrieben

**W. EMIL KUNZ, ZÜRICH 2**

Gotthardstrasse 21

Telephon 52910

## Betonbalken-Fabrik Oberrieden

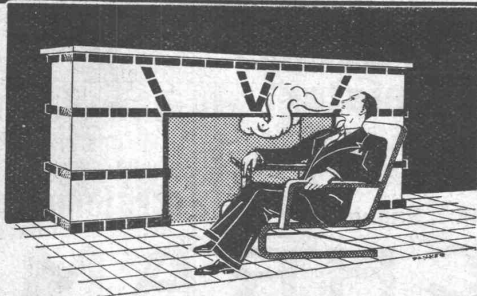
KARL OTTIKER

Bureau Zürich Hofwiesenstr. 37, Telephon 22.779  
Fabrik in Oberrieden, Tel.: Horgen 185, Luzern, Tel. 3494



## Steg-Hohlkörper-Decke

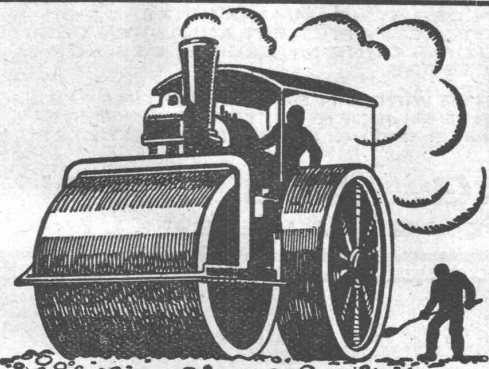
ohne Einschalung, System Ottiker Patent 119602, D. R. P. Gut isolierende, schallsichere Deckenkonstruktion. Schnelles einfaches Verlegen.



**Gustav BODMER & CIE.**

Holbeinstr. 22 ZÜRICH Telefon 21273

**Cheminées / Öfen / Zentralheizungen**

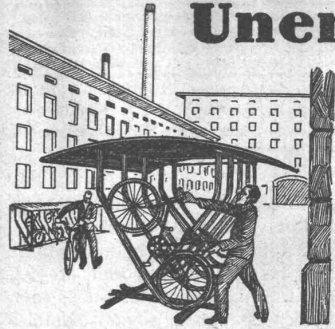


# STUAG

die Schweizerische Strassenbau-Unternehmung A.-G.

erstellt Strassenbeläge aller Art

## Unentbehrlich



für  
Fabrik-Betriebe aller Art,  
Verwaltungsgebäude,  
Schulen  
etc.

transportable, eiserne  
**Fahrrad-Ständer**

**Kempf & Co., Herisau**



**Grösste Zaunfabrik**  
der Schweiz  
Gegründet 1897

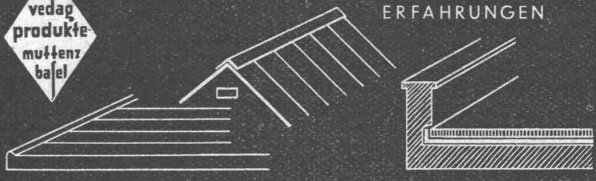
Imprägnierte Holzeinfriedigungen  
aller Systeme

**J. MÜLLER & CO**  
Zaunfabrik Löhningen  
Bureau in Zürich  
Bucheeggstr. 24, Tel. 62.845

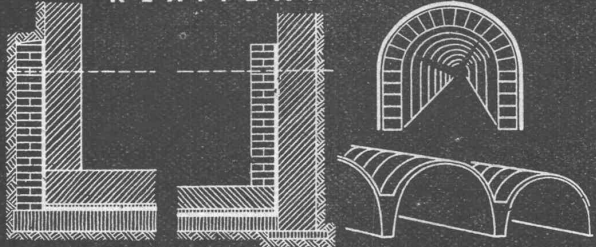


SCHWEIZER-FABRIKATE

AUF GRUND 85-JÄHRIGER PRAKTISCHER ERFAHRUNGEN



REXITEKT



ASPHALTIN

für alle Bedachungen und Isolierungen seit Jahrzehnten immerwährend das Beste



REXITEKT  
in 8 Stärken  
erhältlich  
talkumiert  
u. bestreut



ASPHALTIN-VEDAG  
1/2, 2/4, 3 und  
4 mm stark

Wenden Sie sich in allen Bedachungs-, Isolier- und Dichtungsangelegenheiten an  
**VEREINIGTE DACHPAPPEN-FABRIKEN AKTIEN-GESELLSCHAFT**  
BERLIN ZWEIGNIEDERLASSUNG MUTTENZ-BASEL  
FABRIK FÜR ISOLIER-, DICHTUNGS-, OL-, TEER- U. ASPHALT-ERZEUGNISSE  
Telephon 26.012 und 29.038





**S.T.S.** Schweizer. Technische Stellenvermittlung  
 Service Technique Suisse de placement  
 Servizio Tecnico Svizzero di collocamento  
 Swiss Technical Service of employment

ZÜRICH, Tiefenhöfe 11 — Telefon: 35.426 — Telegramme: INGENIEUR ZÜRICH.  
 Für Arbeitgeber kostenlos. Für Stellensuchende Einschreibgebühr 2 Fr. für 3 Monate.  
 Bewerber wollen Anmeldebögen verlangen. Auskunft über offene Stellen und Weiterleitung von Offerten erfolgt nur gegenüber Eingeschriebenen.

**Maschinen-Abteilung.**

- 61 Ingenieur für Oelfeuerung und Tankanlagen, nur ganz tüchtige Kraft, event. als Verkäufer. Sofort. Nordwestschweiz.
- 67 Technicien sachant le français à fond et ayant bonne notions de l'allemand, expérimenté dans les installations eau et gaz, chauffage central ou branche sanit. Situation stable. Suisse rom.
- 83 Heizungs-Techniker, der die beiden Branchen, sowohl sanitäre wie Heizungstechnik beherrscht. Sofort. Kt. Bern.
- 89 Techniker-Konstrukteur, m. langj. Praxis im Aufzugaubau. Schweiz.
- 113 Ingenieur od. Techniker, erstklass. Fachmann, mit Hochschul- oder giessereitechn. Bildung, als Giessereileiter. Erfahrung in Grosstückformerei, Kupolofenbetrieb und Akkordwesen. Für Grauguss- und Metallgiesserei einer schweiz. Maschinenfabrik.
- 115 Erfahr. Wasserturbinen-Konstrukteur, mit einigen Jahren bezgl. Praxis. Mögl. sofort. Schweiz.
- 123 Gewandt. Konstrukteur m. prakt. u. theor. Kenntnissen im Bau

v. Wasserturbinen-Regulatoren. Einige Jahre Praxis auf diesem Gebiet erforderlich. Schweiz.

- 125 Techniker oder Ingenieur, Schweissfachmann, mit umfassender Erfahrung auf dem gesamten Gebiet der elektr. und autogenen Schweisserei. Maschinenfabrik u. Kesselschmiede der Schweiz.
- 127 Chemiker-Ingenieur od. dipl. Masch.-Ing. m. chem. Betriebs- od. Konstruktions-Erfahrungen im Apparatebau. Ledig. Repräsentat. Auftreten u. Verkaufalent, f. schweiz. Vertretung in Brasilien.

**Bau-Abteilung.**

- 150 Jüngerer Techniker, mit mehrjähriger Praxis in Eisenkonstruktionen und Brückenbau. Baldmögl. Deutsche Schweiz.
- 168 Tiefbau-Zeichner, mit flotter Schrift, auch für allgem. Bureauarbeiten. Bau-Unternehmung Nordwestschweiz.
- 176 Bautechniker-Zeichner, f. Bur. u. Bau. Sof. A.-B. Innere Schweiz.
- 178 Hochbau-Techniker f. Bureautätigkeit. Sofort. A.-B. Kt. Bern.
- 182 Bauzeichner für Baupläne. Sofort. Architektur-Bureau Aargau.
- 184 Eisenbeton-Zeichner, auf Ingenieur-Bureau Kt. Bern. Sofort.
- 186 Jüngerer Tiefbau-Techniker, gewandter Zeichner für Wasserbau, Kanalisationen, Strassenbau. Ing.-Bureau Kt. Solothurn. Sofort.
- 188 Architekt oder Hochbau-Techniker, guter Zeichner, zuverlässig im Voranschlag. Architektur-Bureau Graubünden.
- 196 Tiefbau-Techniker, gewandt. Zeichner, aushilfsweise für Abrechnungen (Wasserkraftanlagen). Sofort. Zürich.

**Bauführer-Architekt**  
 energisch, durchaus selbständig, in allen Arbeiten auf Bureau und Bauplatz, Erfahrung in der Bauleitung grösserer Geschäftshäuser, **sucht Stelle** per sofort oder später. - Offerten u. Chiffre Z. P. 948 an **Rudolf Mosse, AG, Zürich.**

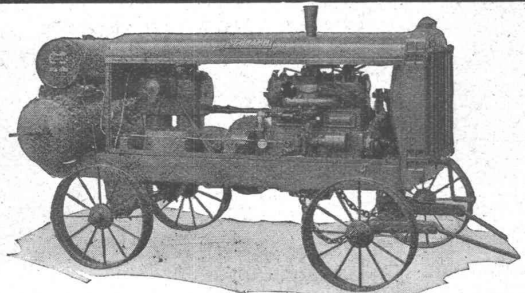
**Dipl. Bautechniker**  
 26 J., 7 Jahre Praxis (Bureau u. Bauplatz), flotter Zeichner, guter Konstruktor, sprachenkundig, **sucht zu baldigem Eintritt Stellung.** (Event. auch als Bauführer). Offertenerb. unter OF 8422 Z an **Orell Füssli-Annoucen, Zürich, Zürcherhof.**

**Wir suchen** für den Vertrieb unserer Elektrofahrzeuge in der Schweiz  
**rührige Provisions-Vertreter.**  
 Ingenieure oder Ingenieurbureaux, die grosse Erfahrung im Verkauf nachweisen können und in der Lage sind, das Verkaufsgebiet energisch und systematisch zu bearbeiten, wollen ihre ausführliche Bewerbung unter Angabe von Referenzen und derjenigen Firmen, die schon vertreten werden, einreichen unter Chiffre Z. S. 912 an  
**Rudolf Mosse, A.-G., Zürich.**

An gutgehendem Baugeschäft könnte sich tüchtiger  
**Tiefbautechner** oder **jüngerer Ingenieur** aktiv beteiligen und sichere Existenz gründen.  
**Bedingungen:** Tüchtige theoretische und praktische Kraft, mit guten Kenntnissen im modernen Strassenbau. — Offerten unter Chiffre D. 4843 B. an **Rudolf Mosse, A.-G., Bern.**

**Verehrte Handwerksmeister!**  
 Wer gibt einem flotten Zimmerer Gelegenheit das Schweizer Bauhandwerk kennenzulernen. Selbiger besitzt die Reife einer „Höheren Staatslehranstalt für Hoch- und Tiefbau“ und übernimmt später ein Geschäft. — Werte Anfragen erbeten an  
**ALFRED KAUFMANN, DORFMARK i./Hannover.**

**Das Inserat** ist das einfachste und wirksamste **Reklamemittel**



**KAUF UND MIETE**  
 GENERALVERTRIEB FÜR DIE SCHWEIZ:  
**FRITZ MARTI A.-G. / BERN**  
 FILIALE UND WERKSTÄTTE IN WALLISELLEN

# SCHRAMM

## KOMPRESSOREN

ARBEITEN SICHER UND ZUVERLÄSSIG.  
 SIE SIND UNÜBERTROFFEN IN DER LEISTUNG UND RATIONELL IM BETRIEB  
 DIE EINGEBAUTE KUPPLUNG, DIE ALLEIN DER SCHRAMM KOMPRESSOR BESITZT, GESTATTET EIN ANLASSEN DES MOTORS, OHNE MITLAUFEN DES KOMPRESSORS.  
 DAHER WIRD EIN SCHRAMM KOMPRESSOR BEI JEDER WITTERUNG MIT GERINGER MÜHE IN BETRIEB GESETZT



# ALUMINIUM

**Silumin / Anticorodal / Avional / Aluman**

Fabrik  Marke

Blech- u. Band-Walzwerke / Draht-, Profil- u. Röhren-Ziehwerke  
 Giessereien für Sand- u. Kokillenguss / Autogen-Schweisserei  
 Konstruktionen / Technische Artikel / Nieten etc.  
 Baugeländer und Bedachungen  
 Riemenscheiben „STANDARD“  
**Aluminiumwarenfabrik Gontenschwil A. G.**  
 MENZIKEN (Aargau)



# Pelikan

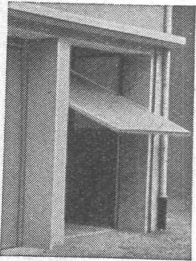
## RADIERGUMMI

Günther-Wagner  
A.-G.  
Zürich

**PATENTE**

**Hans Stickerberger**  
Ingenieur  
BASEL

**KISSLING-TORE** (patentamtl. geschützt) speziell  
für **GARAGEN**



als Kipptor nach oben  
öffnend konstruiert

**Einfach und billig**

Spielend leichte Bedienung - Prompt  
lieferbar - Verlangen Sie umgehend  
äußerste Preise

**HANS KISSLING, BERN**  
Eisenbau A.-G.  
Prospekte und  
Referenzen

**Drucksachen Jean Frey A.G.**

## INGENIEUR

électricien, diplômé E. I. L., très bien introduit  
dans les administrations fédérales, cantonales,  
communales, et dans l'industrie privée, cherche

## REPRÉSENTATION

pour la Suisse-Romande. Références à dispo-  
sition. — Offres sous chiffres C. 4796 X.  
Publicitas, Genève.

Neue und gebrauchte  
**Elektro-Motoren**

Ankauf



Lieferung

**Tausch / Vermietung**  
Ständ. Lager von ca. 400 Motoren  
Elektromechanische Werkstätte  
**P. Truninger, Solothurn**  
Dipl. Elektro-Ing.

**PATENTE**

ERWIRKT **H. KIRCHHOFER**  
**ZÜRICH LOEWENSTR. 51**

**Hotel Habis-Royal**  
ZÜRICH BAHNHOFPLATZ

**Restaurant**  
**Sitzungszimmer**

Junger  
**Bauzeichner**  
mit guter Schulbildung und 3-  
jähriger absolvierter Lehrzeit  
sucht Stelle in gutes Architekturbureau. Eintritt 15. April oder  
1. Mai. — Offerten erbeten unter  
Z. L. 887 an  
**Rudolf Mosse, A.-G., Zürich.**

## ARCHITEKT

mit eigenem Bureau in Zürich  
empfiehlt sich den Architekten-  
Firmen zur **Mitarbeit od. Ueber-  
nahme einzelner Projektbe-  
arbeitungen.** Zuschriften unter  
Chiffre Z. H. 770 an  
**Rudolf Mosse, A.-G., Zürich.**

## NAEGELI & Co., BERN

PATENTANWALTSBUREAU, Bundesgasse 16

Die Inhaber folgender schweizerischen Patente wünschen  
mit schweizerischen Fabrikanten, bezw. Interessenten in Ver-  
bindung zu treten und sind gerne bereit, Lizenzen zu er-  
teilen oder die Patente zu verkaufen:

- No. 105066 vom 5. März 1923, auf: „Machine rotative“.
- No. 138093 vom 8. Februar 1929, auf: „Pompe rotative“.
- No. 121558 vom 6. März 1926, auf: „Procédé et appareil pour  
traiter des matières liquides ou gazeuses au mo-  
yen de l'arc électrique“.
- No. 114789 vom 5. Juni 1925, auf: „Strahlabschneidevorrich-  
tung für elektrische Wellenstrahlkommutatoren-  
oder Unterbrecher“.
- No. 115410 vom 5. Juni 1925, auf: „Einrichtung für Wellen-  
strahlkommutatoren- und Unterbrecher“.
- No. 120362 vom 22. März 1926, auf: „Einrichtung für elektri-  
sche Wellenstrahlkommutatoren- oder Unterbre-  
cher“.
- No. 88526 vom 5. März 1920, auf: „Poignée de récipient“.
- No. 110562 vom 17. März 1924, auf: „Roue pour turbine à  
combustation interne“.
- No. 149362 vom 5. März 1930, auf: „Poignée comportant en  
garniture en matière moulée“.
- No. 133503 vom 14. Juni 1928, auf: „Ueberspannungszähler“.
- No. 133316 vom 2. Mai 1928, auf: „Isolierkapsel für die Enden  
elektrischer Leitungen“.
- No. 120581 vom 8. April 1926, auf: „Sicherheitsrasiervorrich-  
tung“.
- No. 85033 vom 4. April 1919, auf: „Procédé de préparation  
d'un produit en poudre destiné à combattre les  
maladies cryptogamiques et parasitaires des  
plantes“.

Gefällige Offerten oder Vorschläge werden durch Herren  
**NAEGELI & Co., Patentanwaltsbureau, Bundesgasse 16,**  
in BERN, weiterbefördert.

**Schiffbau**  
Projekte, Pläne  
Schiffsberechnungen, Verträge

## Julius Ott, Meilen-Zürich

Beratender Ingenieur S. I. A.  
Telephon: Meilen 927.274

**Schiffahrt**  
Schiffsverkäufe  
Betriebsüberwachung, Gutachten

# Joh. Müller

## Centralheizungen

als Spezialität

RÜTI (ZCH) TEL. 30 • ZÜRICH 1. TEL. 20324 • GLARUS. TEL. 708 • CHUR. TEL. 160

## Guss-Asphalt- Arbeiten

für Hoch- und Tiefbau

erstellen mit aller Garantie für kunstgerechte und  
dem jeweiligen Zwecke angepasster Ausführung

## A. SCHMID's ERBEN, ZÜRICH

Asphaltgeschäft Gepr. 1865      Telephon: 32.108

**AUTOMATISCHER OELBRENNER**

vollautomatische und halbautomatische



**OELFEUERUNGEN**

für alle Zwecke:

- Privathäuser*
- Geschäftshäuser*
- Fernheizungen*
- Industrielle Anlagen*

ATELIERS H. CUÉNOD S. A. GENF - TEL. 21.577

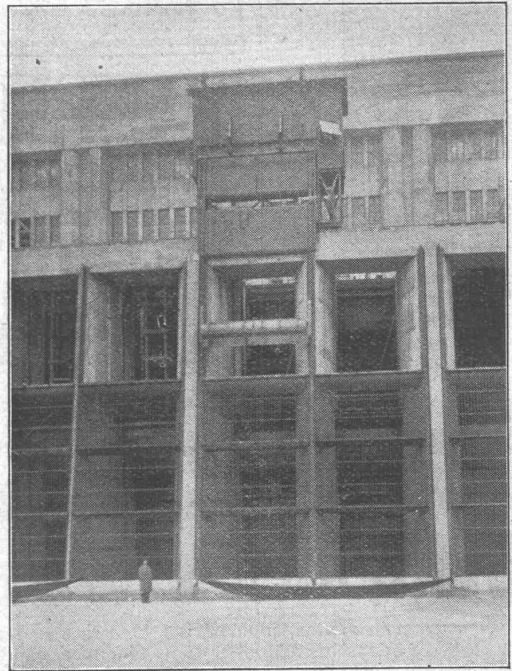
Bureaux in: ZÜRICH, Sihlporte, Löwenstr. 3 - Tel. 39.812  
 BERN, Monbijoustr. 21 - Tel. Bollwerk 78.57  
 BASEL, Margarethenstr. 72 - Tel. Safran 31.15

**HÄNY-ZENTRIFUGALPUMPEN**

*hoch- u. Niederdruckpumpen*  
*Bohrlochpumpen*  
*Selbstansaugende*  
*Schmutzwasserpumpen*  
*Auto-Waschpumpen*  
*Tiefsauge-Anlagen*  
*Hauswasserpumpen*

**E. HÄNY & C<sup>IE</sup> MEILEN**  
 PUMPENFABRIK  
 GEGRÜNDET 1875

*Grand Prix*  
 Schweiz. Landesausstellung Bern 1914



Energie Electricque du Rhin. Kraftwerk Kembs.  
 Rechenreinigungsmaschine.

In- und Aus-landspatente **MASCHINENFABRIK** Gegründet 1850  
**JONNERET FILS AINÉ, GENF**  
 Beste Lösung aller vorkommenden Aufgaben für Rechenreinigung  
 in Hoch- und Niederdruckwerken.  
 Kostenlose Beratung und Ausarbeitung von Projekten.

**STEINZEUG**

Röhren u. Formstücke, Futter-Tröge. Krippen, Einmachtöpfe etc.

**garantiert säurebeständig glasiert**  
 liefern in erstklassiger Qualität zu billigsten Preisen:

Schweizerische  
 Steinzeug-Röhren-Fabrik A.-G.  
 Schaffhausen

Steinzeugfabrik Embrach A.-G.  
 für Kanalisation u. chemische Industrie  
 Embrach (Zürich)