

Zeitschrift: Schweizerische Bauzeitung
Band: 99/100 (1932)
Heft: 18

Werbung

Nutzungsbedingungen

Die ETH-Bibliothek ist die Anbieterin der digitalisierten Zeitschriften. Sie besitzt keine Urheberrechte an den Zeitschriften und ist nicht verantwortlich für deren Inhalte. Die Rechte liegen in der Regel bei den Herausgebern beziehungsweise den externen Rechteinhabern. [Siehe Rechtliche Hinweise.](#)

Conditions d'utilisation

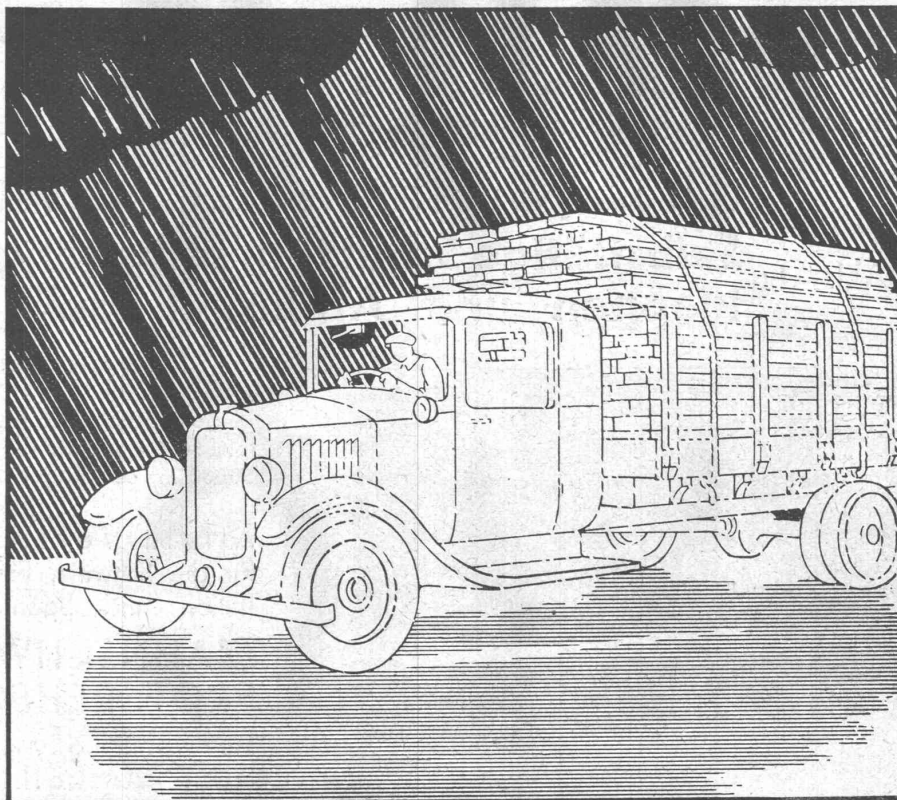
L'ETH Library est le fournisseur des revues numérisées. Elle ne détient aucun droit d'auteur sur les revues et n'est pas responsable de leur contenu. En règle générale, les droits sont détenus par les éditeurs ou les détenteurs de droits externes. [Voir Informations légales.](#)

Terms of use

The ETH Library is the provider of the digitised journals. It does not own any copyrights to the journals and is not responsible for their content. The rights usually lie with the publishers or the external rights holders. [See Legal notice.](#)

Download PDF: 15.10.2024

ETH-Bibliothek Zürich, E-Periodica, <https://www.e-periodica.ch>



EIN WOLKENBRUCH

Jetzt ist es zu spät, zurückzufahren, um die Plache zu holen.

Ihr Lastwagen wird auf der schlechten Strasse umhergerüttelt:

Jetzt ist es zu spät, an das Schmieren des Chassis zu denken.

Alle paar Schritte sind Löcher, Lastwagen und Ladung werden nach allen Richtungen umhergeworfen. Wenn das Chassis nicht mit Mobilcompound geschmiert worden ist, wird es einer harten Probe unterworfen. Besser als Oel, besser als Fett, vereinigt Mobilcompound die Vorteile der beiden Produkte für die Sicherheit Ihres Lastwagen-Chassis: es verlängert dessen Lebensdauer. Verwenden Sie es regelmässig, dann vergessen Sie, dass es ein Schmierproblem gibt, denn die Mobiloil-Techniker haben sich das in Ihrem Interesse angelegen sein lassen.

Denken Sie heute schon an

Mobiloil

Verlangen Sie es in den verkapselten Verpackungen.

STAUWERKE A.G., ZÜRICH 6

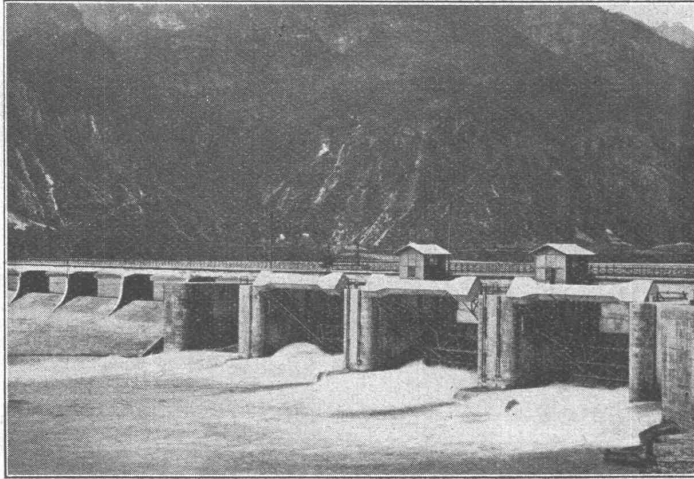
STAMPFENBACHPLATZ 3

Ingenieur-Bureau für Projektierung und Bauleitung von ganzen Wehranlagen

Unternehmung für Lieferung und Bau von kompleteten Wehrverschlüssen

SPEZIALITÄT: **Selbsttätige Schützen, selbsttätige Stauklappen und Abfluss-Regulierungen**

nach eigenen Patenten.



Drei automatische Segmentschützen, je 12,00 m × 3,90 m, Piave S. Croce

Im Betrieb über 270 Anlagen mit total 5000m Wehrbreite und zirka 50000 m³/sec Regulierfähigkeit.

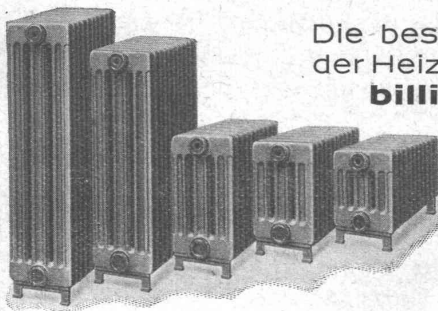
Allein-Vertretung für die Schweiz, Frankreich, Italien und Spanien der „ZAHNSCHWELLE PROF. REHBOCK“ zur Verhütung von schädlichen Auskolkungen.

Illustrierter Katalog, Projekte
Kostenanschläge.

ZENTRALHEIZUNGEN

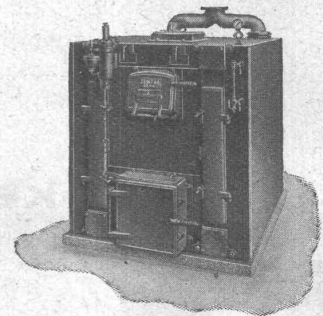
von höchstem Nutzeffekt werden mit

ZENT HEIZKESSELN und RADIATOREN erstellt.



Die besondere Konstruktion der Heizkessel gewährleistet **billigsten Betrieb**

Die glatte, leicht zu reinigende Radiatorheizfläche hat **beste hygienische Wirkung**



Auskunft und Prospekte gratis durch die Zentralheizungs-Installationsfirmen oder direkt durch die Fabrik

ZENT A.-G. BERN

Ostermundigen

(Telephon Zähringer 10.77)

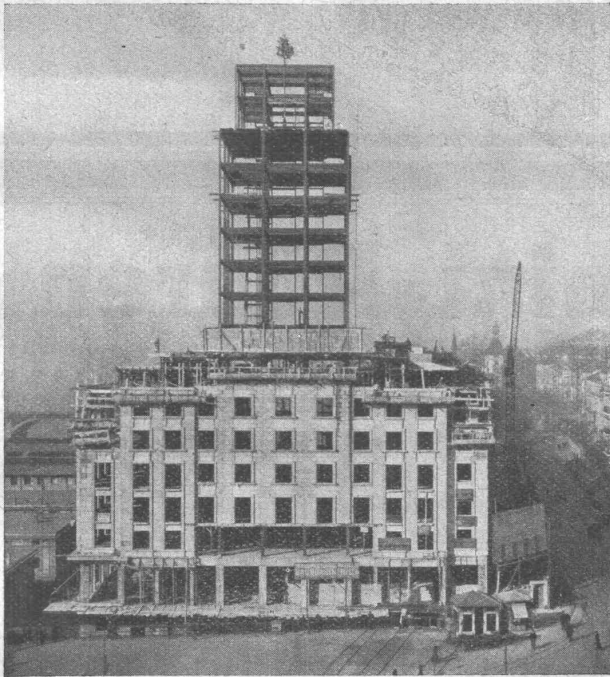


Abdichtungen

Altbewährt und zuverlässig

Kasp. Winkler & Co., Altstetten-Zürich
Chemisch-Bautechnische Fabrikate

Eisenbaugesellschaft Zürich



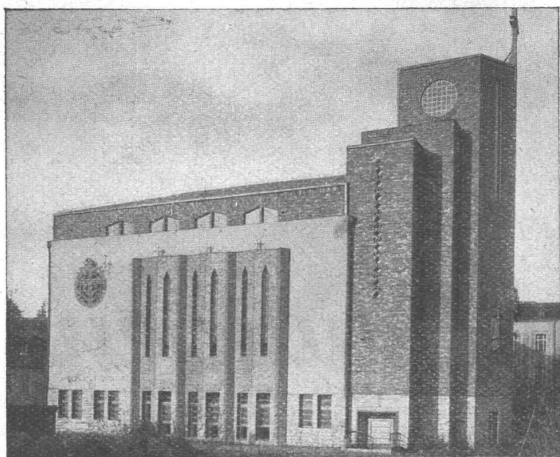
Stahlbauten

Besondere Abteilung für
elektrische Schweissung
im **Stahl-Skelettbau**

**Ingenieur-Bureaux
Stahlbau-Werkstätte
Metallisierungs-Anstalt**

Bel-Air Metropole S. A. Lausanne
Geschweisster Stahl-Skelettbau.
2000 t Stahl, 150000m³ Volumen. Bauzeit 8 Monate.

Gelangen Sie an uns um Projekte
und fachmännische Beratung



Bitumitekt-Flachdach auf einer Kapelle in T.

BITUMITEKT

der zuverlässige

FLACHDACH- und TERRASSEN- BELAG

FACHBERATUNG durch FIRMA

FRICK-GLASS
ALTSTETTEN - ZÜRICH
Tel. 55.064



GESELLSCHAFT DER **VON ROLL** SCHEN EISENWERKE
WERK : EISENWERK KLUS IN KLUS KT. SOLOTHURN



Moderne

Radiatoren „Helios“

für rasche Aufheizung und

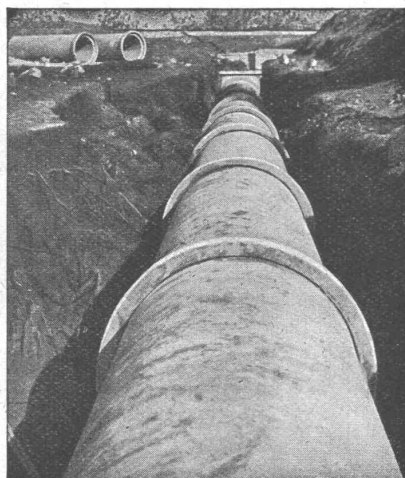
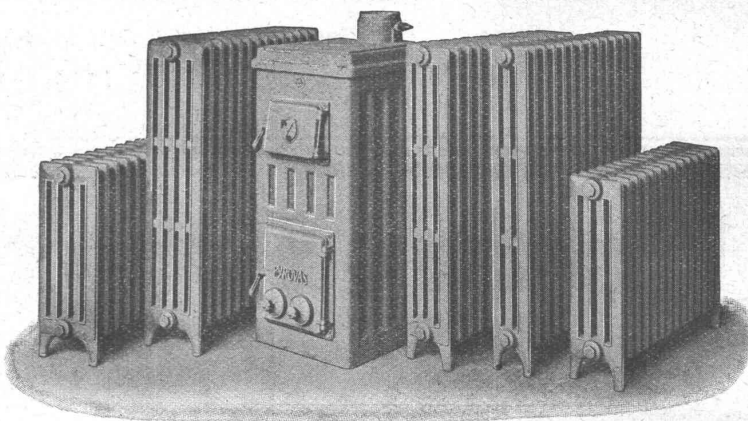
neuer

Heizkessel „Pyrovas“

mit Heizflächen von 1,3 bis 2,4 m²

für Kleinhäuser,
Etagenwohnungen,
Siedlungen, usw.

Kostenlose Beratung und Projekte durch sämtliche
schweizerischen Fachfirmen. — Auf Wunsch werden
solche gerne überall nachgewiesen.



Vianini-Röhren

⊕ Patent (Armierter Betonröhren mit Muffen) Patent ⊕

für Druckleitungen, Bewässerungsanlagen,
Kanalisationen, Dächer, Durchlässe etc.

Lieferanten :

Internationale Siewwarthalken-Gesellschaft
Luzern

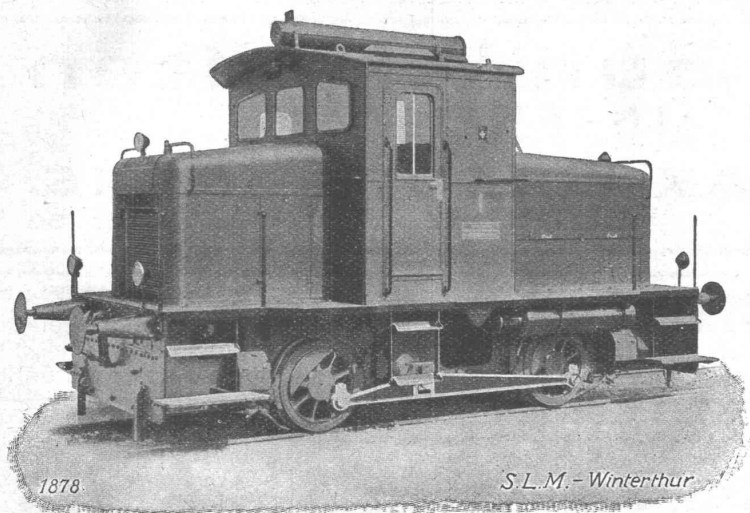
Desmeules Frères
Fabrique de Produits en Ciment Granges-Marnand

Kostenlose Beratung und Offerten durch :

Dipl. Ing. K. GANZ, Ing.-Bureau für Tiefbau, MEILEN, Telephon 128

Alleinvertreter für die deutsche Schweiz.

„S. L. M.-WINTERTHUR“ DIESELLOKOMOTIVEN



„S. L. M.-Winterthur“ Diesellokomotive für Rangierdienst
geliefert an die Schweiz, Oberpostdirektion.

mit mechanischer Kraft-
übertragung

haben einen sehr hohen
Wirkungsgrad und sind da-
her ausserordentlich wirt-
schaftlich im Betrieb.

Brennstoffkosten

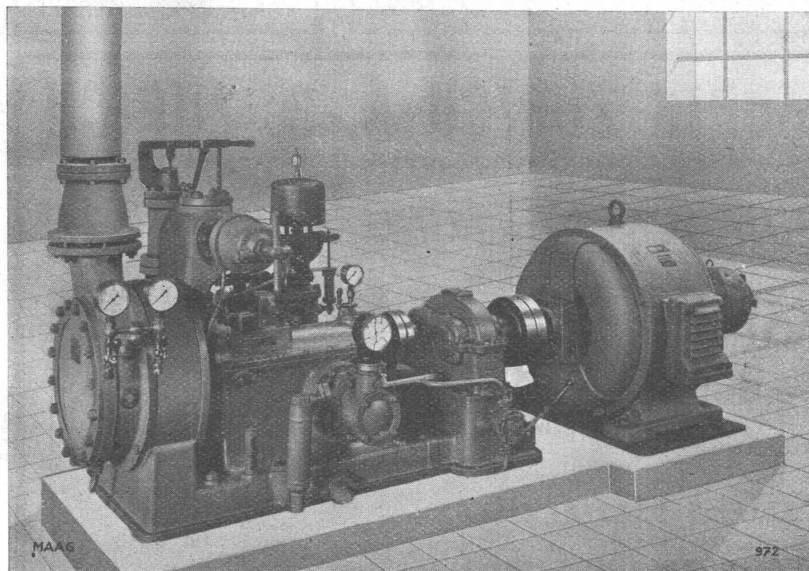
bei Streckendienst
pro Tonnenkilometer

nur 0,06 bis 0,1 Cts.

je nach Steigung

Schweizerische Lokomotiv- & Maschinenfabrik
WINTERTHUR

MAAG ZAHNRÄDER



Stirn- und Schraubenräder
Verzahnung gehärtet und geschliffen, grösste Ge-
nauigkeit wird auf Maag-Schleifmaschine erreicht

Schneckenräder, Kegelhäder
Zahnstangen, Innenverzahnungen

Federndes Protex-Bahngetriebe
Schaltgetriebe, Turbogetriebe

Getriebe für alle Industrien

Getriebe-Wirkungsgrade bis **99,2 %**.

Zahnradpumpen

bis 2700 l/min und 50 kg/cm²

Grosshärterei

für Stücke bis 4000 kg

Maag-Turbogetriebe Type G 16s 100 PS, Drehzahlen $n = 6000/1500$, für Dampfturbinenanlage
in einer schweiz. Bierbrauerei.

Ritzel und Rad aus Chr.-Ni.-Stahl gehärtet und nach dem Maag-Verfahren geschliffen.

MAAG-ZAHNRÄDER AKTIENGESELLSCHAFT, ZÜRICH

Fischfang mit Elektrizität. Der Fischfang mit Hilfe der Elektrizität beruht auf einer Betäubung der Fische durch ein elektrisches Feld zwischen einem Bodenseil und einem Oberflächenseil, die je an Spannung liegen, wobei die betäubten Fische an die Oberfläche kommen und gepackt werden können. Wie W. Holzer (Berlin) in der «E.T.Z.» vom 19. November 1931 berichtet, hat das Institut für Wasserbau der Technischen Hochschule Berlin durch die Auffindung einer charakteristischen Reizkonstante festgestellt, dass für diese «Elektrisierung» der Energieaufwand in quadratischem Masse von der kleinsten abzufangenden Fischlänge

und in linearem Masse vom spezifischen Widerstand des Fanggewässers abhängt. Das Verfahren wird als wirtschaftlich betrachtet und für das Abfischen sonst schwer abfischbarer Gewässer empfohlen.

Das schweizerische Nationalvermögen. Die schweizerische Handelsbilanz schloss im letzten Jahre mit einem Passivum von über 900 Mill. Fr. ab. Früher wurde die viel kleinere Differenz durch die Einnahmen aus dem Fremdenverkehr und durch die Zinszahlungen aus dem Ausland ausgeglichen. Heute sind diese Einnahmen stark zusammengeschrumpft und eine Besserung der

Cement Gun Arbeiten

ZEMENT-INJEKTIONEN
durch die Spezialfirma



ING. MAX GREUTER & CIE.

Telephon 29.028

ZÜRICH

Bellerivestr. 59

Schiffbau
Projekte, Pläne

Julius Ott, Meilen-Zürich

Schiffahrt
Schiffsverkäufe

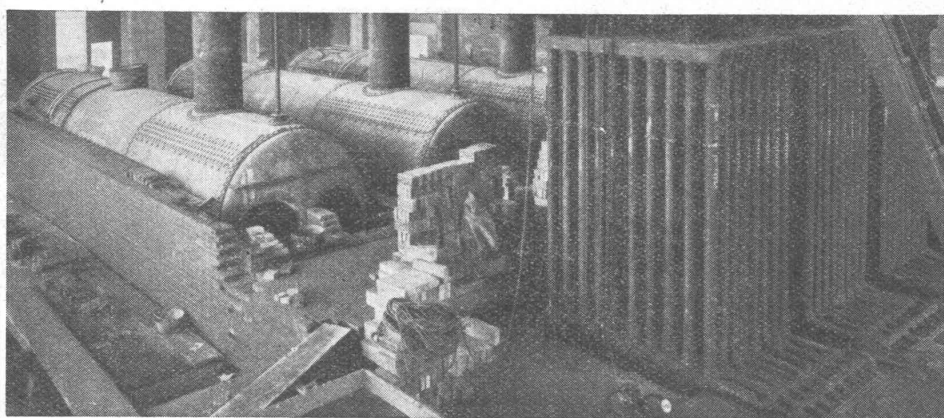
Beratender Ingenieur S. I. A.

Schiffsberechnungen, Verträge

Telephon: Meilen 927.274

Betriebsüberwachung, Gutachten

Schweiz. Rheinsalinen Schweizerhalle, 3 Kessel je 125 m² Heizfläche mit Economiser und Kamin 55 m.



Kamin- u. Feuerungsbau LITZLER & CO., BASEL

Kamine in Backstein und Eisenbeton
Erhöhungen während dem Betrieb
Reparaturen

Dampfkesselinmauerungen
Industrieofenbau
Chamotte-Materialien

INSELSTRASSE 61 - Tel.: Safran 12.38

Prima Referenzen
Langjährige Praxis



PATENT-HARTMANN-TORE

Das erste und beliebteste mechanische Garagetor. Ueber 2000 Stück in Funktion. Ganz erstklassige Referenzen, Verlangen Sie zu Ihrer Garage absolut ein **HARTMANN-TOR.** Illustrierter Prospekt T. No. 8 gratis d. die Alleinfabrikanten

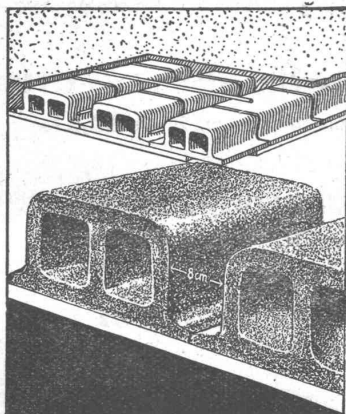
HARTMANN & CO., BIEL.

GUSS-BAUSTEIN-FABRIK ZÜRICH A.-G. ZÜRICH

Bureau: Zürich, Fraumünsterstr. 14
Telephon 38.087

Fabriken: Altstetten, Güterstr., Tel.: 55.022
Badenerstr., Tel.: 55.415

Erste Spezialfabrik für SCHLACKEN- und BIMS-PRODUKTE



Deckensteine „Phönix“

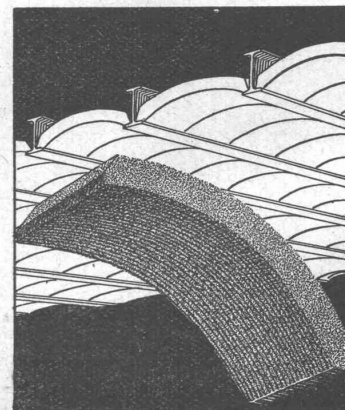
aus Schlacken- oder Bimsbeton

Hochisolierendes Material
Garantiert salpeterfrei

Herkules-Hourdis

aus armiertem Beton bieten durch ihre **hohe Tragfähigkeit, Billigkeit, raschen Einbau** und **sofortige Benutzungsmöglichkeit** der eingedeckten Räume, grosse Vorteile -

Billigste Massivdecke



Verhältnisse ist nicht vorauszusehen. Für das Jahr 1931 ergibt sich nach Abzug aller Ausgleichsfaktoren für unsere Volkswirtschaft ein Vermögen von über 500 Mill. Fr. Einer weitem Schrumpfung unseres Volksvermögens kann nur begegnet werden, wenn es gelingt, die überflüssige Einfuhr von Fertigfabrikaten und Lebensmitteln aus dem Ausland einzudämmen.

Aus diesen Ueberlegungen heraus kam der Schweizerische Detaillistenverband, dem 17 000 Handelsfirmen aller Branchen angeschlossen sind, zur Entschliessung, seinen Mitgliedern den vermehrten Bezug einheimischer Erzeugnisse zu empfehlen. Es ist für den Gang der nationalen Wirtschaft nicht gleichgültig, welcher

Teil des schweizerischen Volkseinkommens, von dem etwa drei Milliarden durch die Hände des Detailhandels gehen, den schweizerischen Lieferanten zugewiesen wird, und welcher Teil ins Ausland geht.

Zur Erleichterung des Parkens dient eine Erfindung des Konstrukteurs Erik Kjerp in Michigan (U.S.A.). Er versieht das Auto mit besonders lenkbaren Hinterrädern, die sich um einen Winkel von 65 Grad drehen können und dadurch ein leichtes Wenden und Anfahren ermöglichen.

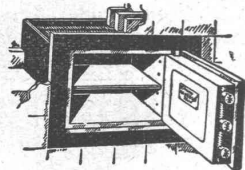
Kessel- u. Boilerbau
Tankanlagen Autorève
für Oel u. Benzin
Sanitäre Anlagen



CENTRAL-HEIZUNGEN

CENTRALHEIZUNGSFABRIK
LEHMANN & CIE
ZOFINGEN
ST. GALLEN · BERN · LUZERN
TELEPHON 87 · GEGR. 1899

UNION-Einmauerkassen



Briefkasten
Eiserne Türen u. Zargen
Kassenschränke
Stahlmöbel
Stahlpulte etc.

Union-Kassenfabrik A.-G., Zürich

Gessnerallee 36 - Verlangen Sie Prospekt Nr. 80 - Telefon 51.758
Ingenieur-Besuch kostenlos

Naturasphalt von Travers

Schweizer-Produkt

Anerkannt bester Asphalt
für jede Art
Asphaltbelag.

E. R. Zetter & Co.
in Solothurn.



Gegründet 1843

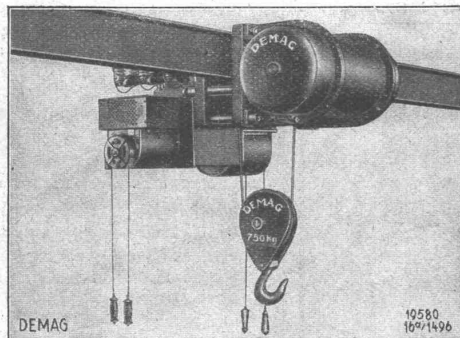
Fabrik-Marke



AMABEST

Elastische
Gummistoff-
Gewebe-
Kupplungen
für jedes
Drehmoment

Patent-Anwalt
J. AUMUND, Jng., ZÜRICH.
Stumpfengässli-Str. 34
Tel. 20.379 Etabl. 1895



„Kurze Katze“, für Kurven bis 3 m Radius.

DEMAG

ELEKTROZÜGE

Spezialausführung „Kurze Katze“, grösste Ersparnis an Bauhöhe.

HEBEZEUGE VON WELTRUF

ING. G. BÄUMLIN
LUZERN

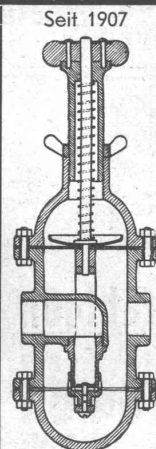
TELEPHON Nr. 40

J.-J. Derendinger
Tel. 56.250 · ZÜRICH · Gessnerallee 52
direkt beim Hauptbahnhof



GUT & CO.
Treibriemenfabrik
ZÜRICH
Gegründet 1888

Leder-Riemen
Gummi- u. Balata-Riemen



Reduzier-Ventile für alle Zwecke

G-S-T

Regler

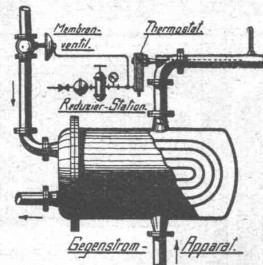
für
Druck
Temperatur
Feuchtigkeit

Verlangen Sie bitte
Druckschrift 101/53

Telephon 44.760

Wir beraten Sie gern!

G. KUNSTENAAR, ZÜRICH 8



Selbsttätige Regler befreien von der unvollkommenen Handregelung und steigern die Leistung jedes Betriebes durch Gleichmässigkeit und Vermeidung von Ausschuss in der Fabrikation.

Seehofstrasse 3

S. T. S.

**Schweizer. Technische Stellenvermittlung
Service Technique Suisse de placement
Servizio Tecnico Svizzero di collocamento
Swiss Technical Service of employment**

ZÜRICH, Tiefenhöfe 11 — Telefon: 35.426 — Telegramme: INGENIEUR ZÜRICH.
Für Arbeitgeber kostenlos. Für Stellensuchende Einschreibgebühr 2 Fr. für 3 Monate.
Bewerber wollen Anmeldebogen verlangen. Auskunft über offene Stellen und Weiterleitung von Offerten erfolgt nur gegenüber Eingeschriebenen.

Maschinen-Abteilung.

- 67 Technicien, de préf. Suisse Romand, ayant bonnes notions de l'allemand, expérimenté dans les installations eau et gaz, chauffage central ou branche sanit., situation stable. Suisse Romande.
- 143 Heizungs-Techniker, selbständig für Zentralheizungen u. mögl. mit Kenntnis in sanitären Anlagen. Sofort. Graubünden.
- 145 Maschinen-Zeichner, event. mit Kenntnis in Wäschereimaschinen. Sofort. Deutsche Schweiz.
- 147 Dipl. Elektro-Techniker. Sofort. Elektr.-Werk deutsche Schweiz.
- 149 Elektro-Ingenieur od. Techniker, f. Bau u. Projektierung elektr. Stromlieferungsanlagen. Deutsche Schweiz.
- 151 Jung. Techniker, f. Zentralheizungen u. sanitäre Installationen, durchaus selbständig. Nordwestschweiz.
- 153 Ingenieur od. Techniker f. Entwurf u. Berechnung v. Heizungs- u. verwandten Anlagen. Sicherheit im techn. Rechnen, spez. Rietschel-Brabbée, Organisationstalent. 20/30 Jahre. Schweiz.
- 155 Elektro-Ingenieur, für Bahnverkaufsbureau. 30/40 Jahre. Schweiz.
- 157 Heizungs-Techniker, gut präsent., f. Projektierung u. Bureau, event. auch Acquisition, mit ca. 3jähriger Praxis. Zürich.
- 161 Heizungs-Techniker, für Acquisition in der deutschen Schweiz. Fixum und Provision. Sofort. Nicht unter 25 Jahren.

Bau-Abteilung.

- 204 Dipl. Bau-Ingenieur E. T. H., mit 1 bis 2jährig. Praxis, Welschschweizer oder Franzose für Auslandsstelle.
- 214 Technicien de 1le classe. Conditions: officier, Ingénieur civil ou techn. ayant pratique de chantier. Conn. de l'allemand. Suisse.
- 216 Tiefbau-Techniker, auf Bureau eines Grundbuchgeom. Kt. Bern.
- 222 jung. Techniker, f. Bauten im Gebirge (Vertretung d. Bauleitung, Aufsicht beim Bau v. Lawinenschutzbauten). Mai bis Nov. 1932.
- 224 Tiefbau-Ing., erf. in Grund- u. Wasserbau. Bau-Unt. Ost-Schweiz.
- 226 Tiefbau-Zeichner, event. jung. Tiefbau-Techniker, guter Zeichner, f. ca. 2 1/2 M. (Wasserkraftanlagen). 20. Mai. Deutsche Schweiz.
- 228 Erfahrener Bauführer (Techniker), f. ca. 4 Monate, f. grösseren Eisenbetonbau. Eintritt 15. Mai. Ingenieur-Bureau Kt. Bern.
- 236 Architekt od. Hochbau-Techniker, nur sehr gut qualifizierte Kraft, nicht unter 27 J., mögl. mit Erfahrung in öffentlichen Bauten, f. Bureautätigkeit. Arch.-Bureau Zürich. Sofort od. spät. 1. Mai.
- 239 Hochbau-Techniker-Zeichner, 8 Tage f. Pläne. Sofort. Kt. Zürich.
- 240 Hochbau-Techniker, tücht. Kraft, mit einiger Praxis f. Bureau- u. Bautätigkeit. Architektur-Bureau Innere Schweiz.
- 242 Bau-Techniker, als Reisevertreter für bautechnische Artikel in einzelnen Bezirken der Schweiz.
- 244 jüngerer Bautechniker auf Anfang Mai, f. Bureau u. Bauplatz. Baugeschäft auf dem Lande. Ostschweiz.
- 250 Hochbau-Techniker, 24/30 J., guter Zeichner, vorläufig vorübergehend 1 bis 2 Monate. Architektur-Bureau Kt. Solothurn.
- 254 Jeune Technicien-architecte trouverait l'occasion de s'initier à fond aux travaux de son état, d. bureau d'architecte. Suisse Romande.
- 256 jung. Bautechniker, f. Bureau u. Bauplatz. Sof. A.-Bur. Kt. Bern.

gesucht als
**Lehrstelle
Bauzeichner**

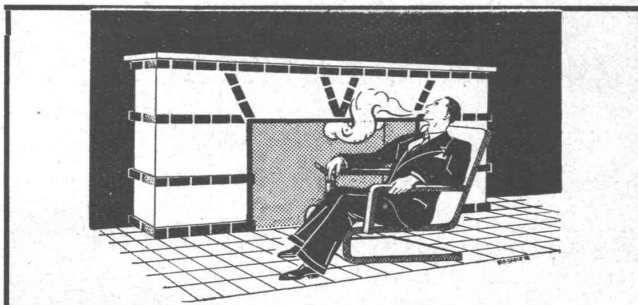
für Jüngling mit 3jähriger Kantons-
schulbildung. Eintritt könnte sofort
erfolgen. — Gefl. Offerten unter
Chiffre Z. H. 1187 an

Rudolf Mosse, A.-G., Zürich.

Vermessungs-Ingenieur

Diplom E. T. H., mit 4jähriger Praxis in Topographie, Photo-
grammetrie und Absteckungen, sucht entsprechende Betätig-
ung. Anfragen unter Chiffre OF. 5558 Lz. an

Orell Füssli-Annoncen, Luzern.



Gustav BODMER & CIE.
Holbeinstr. 22 ZÜRICH Telefon 21273
Cheminées / Öfen / Zentralheizungen

Stelle-Ausschreibung

Die unterzeichnete Verwaltung sucht für die Durchführung eines
Sportplatzbaues einen tüchtigen, selbständigen

Bauführer.

Verlangt werden gutes Organisationstalent, erfolgreiche mehrijährige
Tätigkeit in der Leitung grösserer Tiefbau- und Hochbauarbeiten,
sowie der Besitz des Schweizer Aktivbürgerrechts. Der Antritt der
Stelle ist baldmöglichst erwünscht. Offerten mit Lebenslauf, ge-
nauen Personalien, Angabe der Gehaltsansprüche und des frühe-
sten Eintrittstermins sind unter Beilage von Zeugniskopien und
Leumundszeugnis bis 8. Mai 1932 beim Sekretariat des unterzeich-
neten Departements einzureichen. Auskunft erteilt der Adjunkt des
Kantonsbaumeisters, Münsterplatz 11, Zimmer No. 49.

Basel, den 22. April 1932.

Bau-Departement Basel-Stadt.

Plandruck - Verfahren

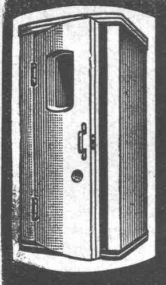
zu verkaufen. — Offerten unter
Chiffre Z. N. 1173 an
Rudolf Mosse, A.-G., Zürich.

Glückliche Heirat

vermitt. disk. Frau K. Franken-
bach, Postfach 18076, Basel I,
Rückporto erbeten.

Das Inserat
ist das einfachste
und wirksamste
Reklamemittel

ARCHITEKT
rout. Zeichner u. Darstel-
ler, m. gross. Erfahrung in Ent-
wurf, Voranschlägen, Baustelle,
sucht Stelle od. Mitarbeit, bei
besch. Ansprüchen. Gefl. Offerten
unter Chiffre Z. O. 1191 an
Rudolf Mosse, A.-G., Zürich.



Telephonzelle
„ANTIPHON“

SPEZIALFABRIKATION:

Schalldichte Türen, Telephon-Kabinen

Technisch vollendetste Ausführung. Isolation hygienisch unerreicht. System
Tobler. Sämtliche Schiebetürenkabinen in der neuen Börse Zürich sind nach
System Tobler ausgeführt.

ANTIPHON A.-G., ERLBACH - ZÜRICH

Verkaufsbureau: VICTOR TOBLER, ZÜRICH 7, Minervastr. 95 - Tel. 27.407

Referenzen ab 1913, eidgenössische und kantonale Amtsstellen, Banken, Hotels,
Restaurants, Geschäfte und Private umfassend, zur Verfügung.

sche
Keim
MINERALFARBEN

wetterfest und lichtecht; seit
50 Jahren anerkannt bestes
Material für farbige Fassaden.
Man hüte sich vor Nachahmungen

CHR. SCHMIDT SÖHNE
Zürich 5 Hafnerstrasse 47

Schlacken und Löße für Auffüllungen,

Betonierungen, Plattenfabrikation, Sportplatz-Anlagen etc.

Uebernahme von Schrägbodenauffüllungen

M. AMANN, ZÜRICH

Rüschibachstrasse 2

Telephon 63.034

Stelle-Ausschreibung

Bei der unterzeichneten Verwaltung ist die Stelle eines

Kontrollbeamten für Hauskanalisation

zu besetzen. Die Besoldung beträgt Fr. 5400.— bis Fr. 7550.— pro Jahr; die Personalverhältnisse sowie die Witwen- und Waisenfürsorge sind gesetzlich geregelt. Bewerber schweizerischer Nationalität mit abgeschlossener Technikumbildung und gründlichen Fachkenntnissen belieben sich bis 23. Mai 1932 beim **Sekretariat des Bau-Departements** schriftlich zu melden. Auskunft erteilt der Kantons-Ingenieur, Münsterplatz 11, Basel.

Basel, den 22. April 1932.

Bau-Departement Basel-Stadt.



Streckmetall

aus S. M. Stahlblech das Beste und Billigste

zum armieren

von Zement, Mörtel, Beton usw. Verlangen Sie Gratis-Muster, Kataloge und Angebote durch

J. G. KIENER & WITTLIN A.-G.

Eisen und Metalle
Schauplatzgasse 23 — **BERN** — Tel. Bollwerk 16.01

Architekt

29 Jahre, mit mehrjähriger Praxis auf Bureau und Bauplatz, selbstständig, seriöser Charakter, sucht **Dauerstelle** event. als Leitender, finanzielle Beteiligung möglich. Prima Zeugnisse vorhanden. Offerten unter Chiffre D. 5030 B. an **Rudolf Mosse, A.-G., Bern.**

TECHNISCHE PHOTOGRAPHIE

SPEZIALITÄT:
ARCHITEKTUR-LAUFNAHMEN
ZEICHNUNGEN UND PLÄNE
KONSTRUKTIONEN, MASCHINEN, KATALOG-AUFNAHMEN
H. WOLF-BENDER
ZÜRICH
KAPPELERGASSE 16

BAUINGENIEUR
Dipl. Ing., unverh., Spezialist in d. Statik, Konstruktion u. Kalkulation des **Eisenbetonbaus** mit sehr guter **Baustellenpraxis** (Wasserkraftanlagen, Druckluftgründungen), bewandert in d. Abrechnung usw. von Grossbauten. **wünscht sich zu verändern.** ev. sofort. Bureau od. Baustelle. Sehr gute Zeugnisse, beste Referenzen. — Offerten unter Chiffre Z. G. 1186 an **Rudolf Mosse, A.G., Zürich.**

Zu verkaufen: Betonmaschine

Eine sehr gut erhaltene mit Aufzug (Preis sehr billig).
Rud. Wegmann, Tischenloo-Oberrieden (Zch.).



Tel. 32.946

PATENTE

in allen Staaten vorteilhaft durch
WALDER & CO., ZÜRICH
Patentanwalts- und Ing.-Bureau
City-Haus, Sihlstr. 3

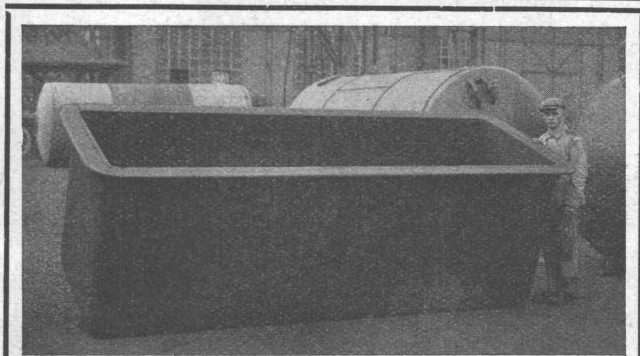
Für sofort gesucht: Jüngerer TECHNIKER

für Tiefbauten, der gut zeichnet. Bei zufriedenstellender Leistung Dauerstelle. Angebote mit Gehaltsansprüchen, Lebenslauf und Zeugnisabschriften sind zu richten unter Chiffre Z. D. 1200 an **Rudolf Mosse, A.-G., Zürich.**



KOH-I-NOOR

L. & C. HARDTMUTH



VERZINKUNGSKESSEL für 32,000 kg Zink in unserer Abt. Verzinkerei in Wolfhausen

Die Vollbad-Verzinkung

ist der anerkannt dauerhafteste und daher der billigste Rostschutz. Wir verzinken mit erstklassigem Rohmaterial und durch langjähriges erfahrenes Personal.

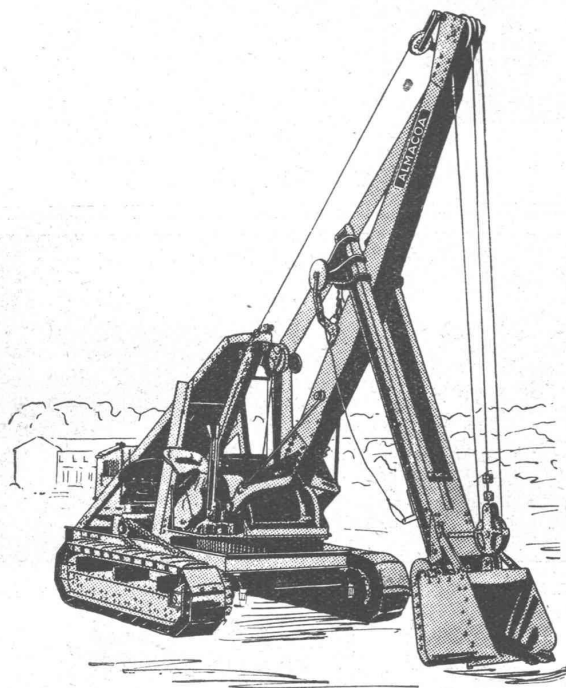
VERWO A.-G., Wolfhausen (Kanton Zürich)
Abt. Verzinkerei Tel. Nr. 46



Schmidhof, Zürich

Kittlose Glasdächer
System Fortuna und Elzett
Gebr. Tuchschnid

Frauenfeld, Telephon 70, Zürich, Löwenstr. 3
(Sihlporté), Telephon 32.301



Neuer

ALMACOA
Löffelbagger

mit Benzin- und Rohöl-Motoren

Erster Kleinlöfel-Bagger mit
Differential-Steuerung

Niedriger Preis
Grosse Leistung

Ausrüstung als Kran und
Greifer, Skimmer, Kabel-
und Graben-Bagger

Verlangen Sie Unterlagen und Offerte durch:

Allied Machinery Company
Baumaschinen **ALMACOA** Giessereimaschinen
Werkzeugmaschinen Johnson Aussenbordmotoren
Löwenstrasse 14 **Zürich** Telephon 51.157

Gewicht 9500 kg

Zugkraft am Haken 4000 kg