

Objektyp: **Advertising**

Zeitschrift: **Schweizerische Bauzeitung**

Band (Jahr): **99/100 (1932)**

Heft 20

PDF erstellt am: **08.08.2024**

Nutzungsbedingungen

Die ETH-Bibliothek ist Anbieterin der digitalisierten Zeitschriften. Sie besitzt keine Urheberrechte an den Inhalten der Zeitschriften. Die Rechte liegen in der Regel bei den Herausgebern. Die auf der Plattform e-periodica veröffentlichten Dokumente stehen für nicht-kommerzielle Zwecke in Lehre und Forschung sowie für die private Nutzung frei zur Verfügung. Einzelne Dateien oder Ausdrucke aus diesem Angebot können zusammen mit diesen Nutzungsbedingungen und den korrekten Herkunftsbezeichnungen weitergegeben werden. Das Veröffentlichen von Bildern in Print- und Online-Publikationen ist nur mit vorheriger Genehmigung der Rechteinhaber erlaubt. Die systematische Speicherung von Teilen des elektronischen Angebots auf anderen Servern bedarf ebenfalls des schriftlichen Einverständnisses der Rechteinhaber.

Haftungsausschluss

Alle Angaben erfolgen ohne Gewähr für Vollständigkeit oder Richtigkeit. Es wird keine Haftung übernommen für Schäden durch die Verwendung von Informationen aus diesem Online-Angebot oder durch das Fehlen von Informationen. Dies gilt auch für Inhalte Dritter, die über dieses Angebot zugänglich sind.

Ein Dienst der *ETH-Bibliothek*
ETH Zürich, Rämistrasse 101, 8092 Zürich, Schweiz, www.library.ethz.ch

<http://www.e-periodica.ch>

SCHWEIZERISCHE BAUZEITUNG

WOCHENSCHRIFT FÜR ARCHITEKTUR / INGENIEURWESEN / MASCHINENTECHNIK

REVUE POLYTECHNIQUE SUISSE

ORGAN DES SCHWEIZERISCHEN INGENIEUR- UND ARCHITEKTEN-VEREINS
UND DER GESELLSCHAFT EHEMAL. STUDIERENDER DER EIDG. TECHN. HOCHSCHULE
GEGRÜNDET 1883 VON ING. A. WALDNER / HERAUSGEGEBEN VON ING. C. JEGHER

Vereins-Mitglieder, beim Verlag: Schweiz 32 Fr.,
Ausland 40 Fr. jährl.; Nicht-Mitglieder: Schweiz
40 Fr.; Ausland 50 Fr., postamtlich abonniert
40 Fr. zuzüglich Gebühren. / Einzel-Nr. 1 Fr.

VERLAG CARL JEGHER, ZÜRICH
Dianastrasse 5 / Postcheck VIII 6110
Telephon: 34.507 ■ In Kommission
bei Rascher & Cie., Zürich u. Leipzig

Inserate durch die A.-G. der Unternehmungen
RUDOLF MOSSE, Zürich, Basel, Bern / Die
viergespaltene Colonelzeile 50 Cts., Titelseite
80 Cts., ausländ. Anzeigen 60 Cts., Titelseite 1 Fr.

PARIS

PLACE DE LA RÉPUBLIQUE
TELEGR.-ADR.: OTELDERNE, PARIS

RESTAURANT
BAR
BIERSTÜBLI

GROSSTER KOMFORT
BEI BILLIGSTEN PREISEN

STENOTYPISTINNEN
PRIVATBUREAUX
AUSSTELLUNGSRÄUME

HOTEL MODERNE

BERCHTOLD & CO.

THALWIL

TEL. 920.501



HEIZUNG

WARMWASSER
LÜFTUNG

PROJEKTE U. BERATUNG KOSTENLOS
BESTE REFERENZEN

LUXFER

Verlangen Sie Prospekte

ROB. LOOSER & CIE., ZÜRICH

**Beton-Gitterfenster für Fabriken
sind billiger als schmiedeliserne**

Telephon: 37.205



SEEWASSERLEITUNGEN

NACH PATENTIERTEM SCHWEISSVERFAHREN

W. STÄUBLI, INGENIEUR, ZÜRICH 3
GRUBENSTRASSE 1-3 TELEPHON 56.633-35

A. SONDEREGGER

DIPL. INGENIEUR E.T. H.

ZÜRICH 6 / SEMINARSTR. 21

**Ingenieurbureau für Schweissung
Beratung** in Konstruktion und Ausführung
**Kontrolle, Überwachung und Ab-
nahme** im Werk und auf dem Montageplatz

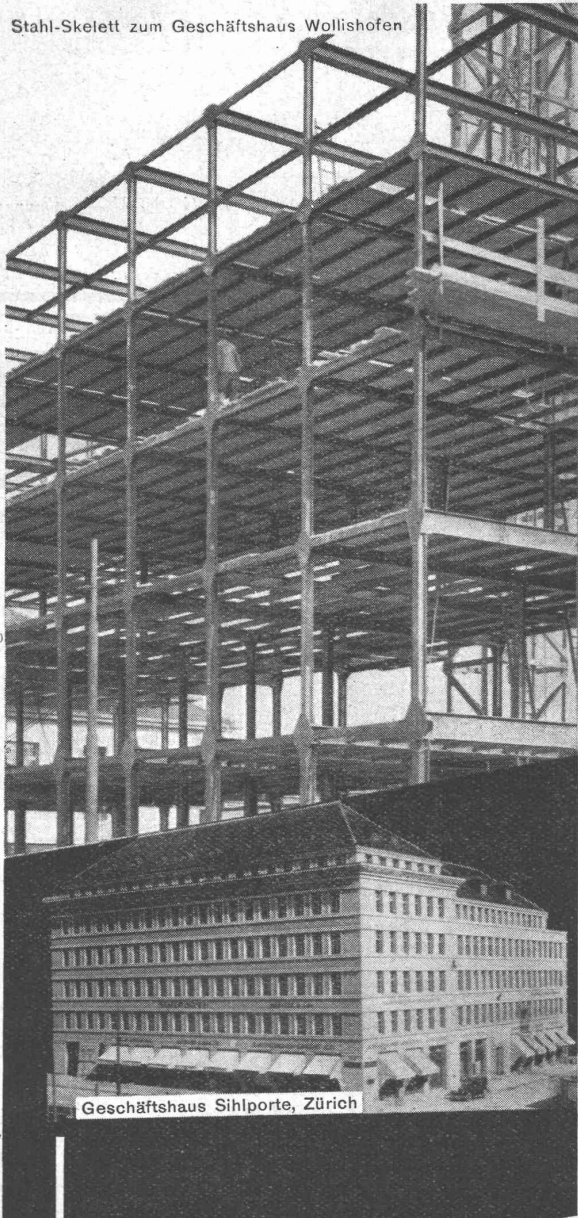
OTIS-AUFZÜGE

Mit Microsteuerung — Unbegrenzte Hubhöhen — Höchste Geschwindigkeiten

Telephon: 32.160

OTIS-AUFZUGSWERKE, FABRIK ZÜRICH Birmensdorferstraße 278

Stahl-Skelett zum Geschäftshaus Wollishofen



Geschäftshaus Sihlporte, Zürich

PRO
PRA

Unaufhaltsam dringt der Stahlbau vor — im Geschäfts-, Industrie- und Wohnungsbau! Grosse Raumersparnis, völlige Wetterunabhängigkeit, weitgehende Vorbereitung in der Werkstatt — daher Rekord-Bauzeiten. Absolute Sicherheit bei grössten Lasten. Maximale Fensterflächen und Stützweiten. Anpassung an jede Architektur. Unerreichte Umbaumöglichkeiten — Stahlbau-Vorteile! Auskunft durch den

Verband Schweiz. Brückenbau- und Eisenhochbau-Fabriken

Zürich, Biberlinstrasse 38, Telefon 430.71

Stahl im Hochbau

Der Lebensweg bricht oft jäh ab

Als K. von einem festlichen Anlass mit seiner Gemahlin spät in der Nacht heimkehrte, stürzte er im eigenen Hause die Treppe hinunter und zog sich dabei eine Riss- und Quetschwunde am Hinterkopf zu, die durch Infektion zum Tode führte. Wir zahlten der Witwe die Versicherungssumme von **Fr. 20,000.—**.

(Prämie der betr. Unfallpolice Fr. 119.—)

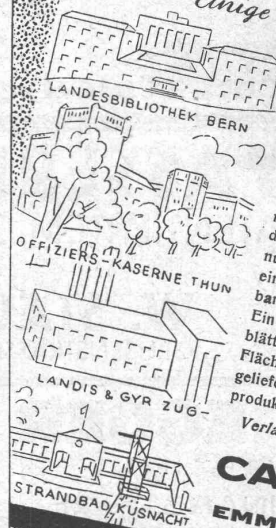
Schützen auch Sie Ihre Familie durch den Abschluss einer Unfallversicherung

Wenden Sie sich um kostenlose Beratung an die



„ZÜRICH“ Allgem. UNFALL-
und Haftpflicht-Versicherungs-Aktiengesellschaft
Generaldirektion in ZÜRICH Mythenquai 2

Einige ausgeführte Arbeiten



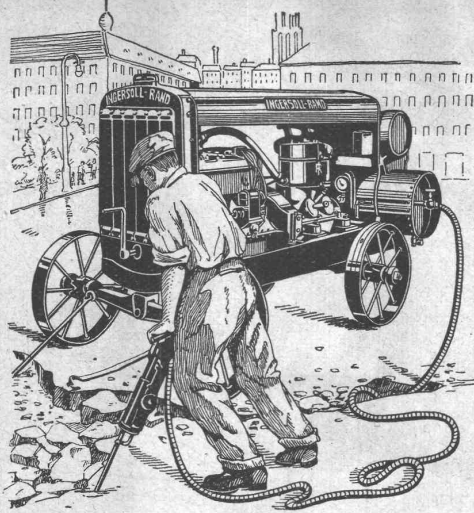
Wertvoller wird jeder Bau

dessen Fassaden mit den unübertroffenen mineralischen **Ca-Fresconat-Farben** behandelt werden. Die **Ca-Fresconat-Farben** haben nur Vorzüge: Sie gehen mit dem Untergrund eine steinharte, weder abwasch- noch abbürstbare Verbindung ein, die Regen u. Hitze trotz. Ein **Ca-Fresconat-Verputz** überdauert Jahrzehnte, blättert nie ab und ergibt eine ungemein vornehme Flächenwirkung. Jeder gewünschte Farbton wird geliefert. **Ca-Fresconat-Farben** sind Schweizerprodukte, billig, weil ausgiebig.

Verlangen Sie Prospekt und fachtechnische Beratung durch
CASANIN A.-G.
Farbenfabrik
EMMENBRÜCKE (Luzern)
Telephon 51.90

Ca-Fresconat

Mineral-Farben sind vortrefflich



INGERSOLL-RAND

Kompressorenanlagen
(fahrbar und stationär)

Gesteinsbohrhämmer

Betonbrecher

Betonstampfer

sind unerreicht leistungsfähig und ökonomisch

INGERSOLL-RAND ist d. führende Weltmarke in Qualität u. Absatz

VERKAUF

MIETE

Offerten und Ingenieurbesuch kostenlos durch

ROBERT AEBI & CIE., A.G., ZÜRICH

INGENIEURBUREAU

TELEPHON: 31.750

MASCHINENFABRIK



Sichern Sie sich ein Exemplar dieser wertvollen Nummer der „SCHWEIZER ILLUSTRIERTEN ZEITUNG“ vom 11. Mai.

Neue Abonnenten erhalten die SONDERNUMMER sowie die folgenden Hefte der „Schweizer Illustrierten Zeitung“ bis Mitte Juni gratis!

Das besonders starke, reich illustrierte Sonderheft zum Anlaß des Gotthard-Jubiläums bringt zahlreiche interessante Bildreportagen über die Geschichte des Gotthardbahnverkehrs, über Land und Leute von hüten und drüben, Sagen und Erzählungen, Technisches, zahlreiche Beiträge aus der Feder prominenter Persönlichkeiten, die persönlichen Erlebnisse und Erinnerungen des 84-jährigen Bergführers Bartholomäus Gamma in Göschenen, eines der letzten Zeugen vom Bau und Durchstich des Gotthard-Tunnels.

Coupon zur Bestellung zu Vorzugspreisen.

An die „Schweizer Illustrierte Zeitung“, Zofingen.

Ich bestelle hiermit die „Schweizer Illustrierte Zeitung“ bis Ende September (3½ Monate) zu Fr. 4.20 und **wünsche Gratislieferung der Sondernummer zum Gotthard-Jubiläum sowie der folgenden Nummern bis Mitte Juni.** B. Z.

Den Betrag wollen Sie nachnehmen bei

Herrn/Frau/Erl. Beruf

Straße Ort

Die Betonstrasse

ist griffig, hell bei Nacht, staub- und stossfrei — sie bietet die grösste Verkehrs-Sicherheit.

BETONSTRASSEN A.-G., WILDEGG



Storen Drille

Reiche Kollektion erster, seit Jahren bewährter Qualitäten. Schattenstoffe, moderne Streifen, lichte Farben. Muster unverbundlich. Alle notwendigen Breiten.



Usterstrasse 5 • Zürich • Telefon 34.610

Die bekannte Marke

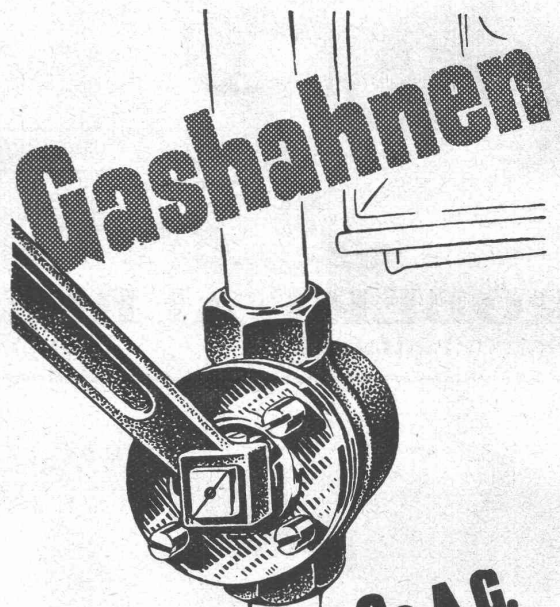


Präzisions-Rollenketten
Zahnketten
Blockketten
Gallische Ketten
Transmissions-Ketten
Spezialketten

WIPPERMANN

Generalvertretung u. Fabriklager

Wilh. Plüss Scherr-**Zürich**
Grösste und älteste Spezialfabrik des Kontinents



R. Nussbaum & Co. A.G.
Armaturenfabrik **Olten** Tel. 861
Zürich Seefeldstr. 48 a Tel. 28.880

TELEPHON 28224

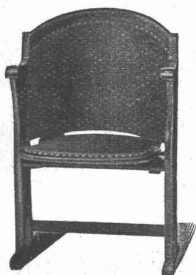
W. SOMMER
BAUGÜRTLEREI

METALLARBEITEN FÜR INNEN- U. AUSSENARCHITEKTUR. SPEZIALITÄTEN: METALLBUCHSTABEN, GUICHETANLAGEN, BELEUCHTUNGSKÖRPER, TREIBARBEITEN, GITTER, GELÄNDER, ORNAMENTE, ETC.

FROBENSTR. 23

BASEL

A.-G. Möbelfabrik Horgen-Glarus



Spezialfabrik

in Horgen

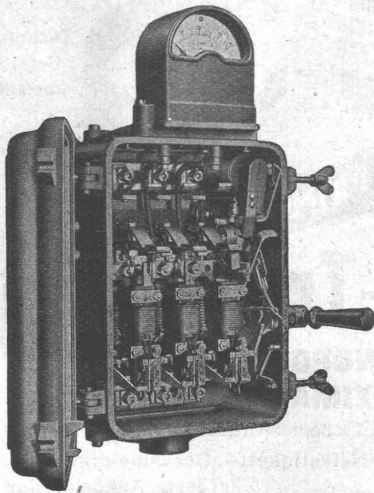
für
Bestuhlungen aller Art
für Cafés, Restaurants,
Speisesäle, Theater etc.

**Altbewährtes
preiswürdiges
Schweizerfabrikat**

CARL MAIER & CIE., SCHAFFHAUSEN

Fabrik elektrischer Apparate und Schaltanlagen

Starkstrom-Apparate für Hoch- und Niederspannung



Schaltkasten
mit drei Wärmepaketauslösern

Unsere SCHALTKASTEN

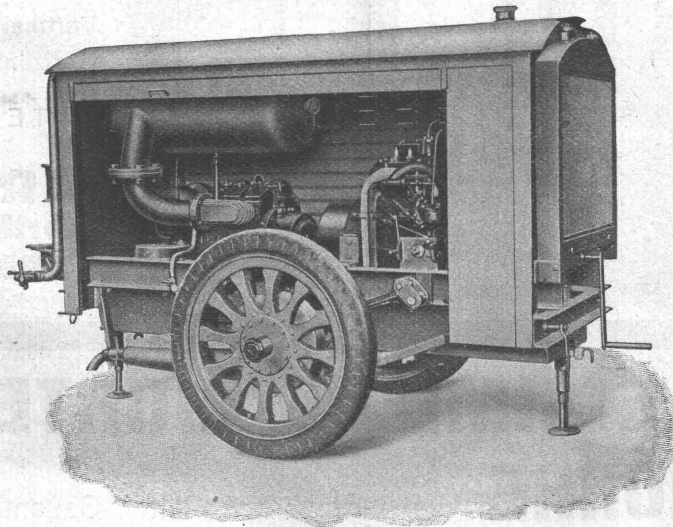
mit Wärmepaketauslösern
und elektromagnetischer
Momentauslösung

schützen Motore zuverlässig
gegen schädliche Erwärmung

WEBER & SCHWAB, BIEL

UNTERER QUAI 41 / TELEPHON 52.86

Lamellenlose
Rotationskompressoren - Vakuumpumpen - Gebläse
Luft- und Wassergekühlt



Fahrbare
Kompressoren-Anlage

Effektive Leistung
3 m³ pro Minute

Betriebsdruck
7 atü

Schweizer
Qualitätsfabrikat



Haslertelephone obenauf!

Sie haben wohl diese schönen Telephone schon gesehen?

Es ist die Konstruktion der Hasler A.G. - die damit ein weiteres Mal ihre Leistungsfähigkeit dokumentiert hat.

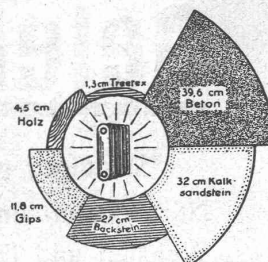
Brauchen Sie Telephone, so schreiben Sie an die

HASLER A. G. BERN

die grösste schweizerische Telefonfabrik



Treetex



die Holzfaser-Isolier-Bauplatte 1,3 cm dick

bietet den gleichen Kälte- und Wärmeschutz wie eine 27 cm Backsteinmauer;
 ist im Nutzeffekt und künstlerisch die ideale Verkleidung für Decken, Wände, Dachausbauten, Heizkörpernischen etc.;
 ist die zweckmässigste Isolierung auf Betonböden, unter Parkett oder Linoleum;
 hält, weil imprägniert, Feuchtigkeit, Schwamm und Fäulnis ab und schützt vor Ungeziefer und Insekten;
 ist schalldämpfend, verhindert Schwitzwasserbildung und ist ein vorzüglicher Putzträger;
 lässt sich wie Holz bearbeiten, kann in Naturfarbe verwendet, beliebig bemalt oder tapeziert werden.

Normalplatten, 13 mm stark, 91 und 122 cm breit, 244, 259, 274, 305, 366 und 427 cm lang.

Spezialplatten, 13 mm stark, ca. 61 × 152 cm, extra billig. **6 mm stark**, div. Grössen für Linoleum-Unterlagen.

Wärmeleitzahl: = 0,031 bei 0° C und 0,0 Gew. % = 0 Vol. % Feuchtigkeitsgehalt } lt. Attest der Eidg. Material-
 0,035 bei 0° C und 7,6 Gew. % = 2 Vol. % Feuchtigkeitsgehalt } prüfungsanstalt an der E.T.H. in Zürich.

Ueberzeugende Anerkennungsschreiben liegen vor!

Verlangen Sie Muster, Preise und ausführliche Prospekte für:

Ost- und Zentralschweiz inkl. Kanton Bern, bei:

HONEGGER & CIE.

Holz und Sperrplatten

RÜSCHLIKON-ZÜRICH

Telephon 920.411

Basel und Land, Solothurn, Westschweiz und Tessin bei:

VEDAG

VEREINIGTE DACHPAPPEN-FABRIKEN
 AKT.-GES. BERLIN, NIEDERLASSUNG

MUTTENZ-BASEL

Telephon 26.012 und 29.038

STEINZEUG

Röhren u. Formstücke, Futter-Tröge. Krippen, Einmachttöpfe etc.

garantiert säurebeständig glasiert

liefern in erstklassiger Qualität zu billigsten Preisen:

Schweizerische
 Steinzeug-Röhren-Fabrik A.-G.
 Schaffhausen

Steinzeugfabrik Embrach A.-G.
 für Kanalisation u. chemische Industrie
 Embrach (Zürich)

Walo Bertschinger

ZÜRICH, Stampfenbachstrasse 12/14.

Spezialfirma für:

Geleisebau

Ständiges grosses Lager in
Normalbahn- und Fabrikgeleisen,
Weichen und Drehscheiben.
Geleiseneubau, Unterhalt, Reparaturen.
Geleisebauwerkstatt.

Abnorme Geleise-Anlagen.

Strassenbau

Asphalt- und Teermakadam.

Oberflächenteerungen.

Neuanlagen.

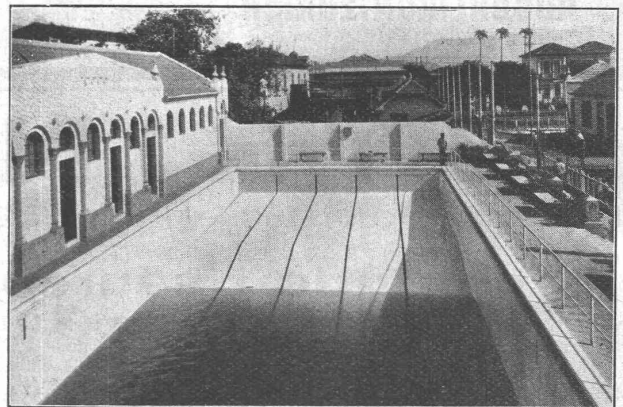
Unterhalt.

Strassenwalzen - Betrieb.



Abdichtungen

in Süd-Amerika



Kasp. Winkler & Co., Altstetten-Zürich
Chemisch-Bautechnische Fabrikate

Rio de Janeiro
Schwimmbassin des Tiguca Tennis-Club mit SIKa abgedichtet