

**Zeitschrift:** Schweizerische Bauzeitung  
**Band:** 99/100 (1932)  
**Heft:** 20

## Werbung

### Nutzungsbedingungen

Die ETH-Bibliothek ist die Anbieterin der digitalisierten Zeitschriften. Sie besitzt keine Urheberrechte an den Zeitschriften und ist nicht verantwortlich für deren Inhalte. Die Rechte liegen in der Regel bei den Herausgebern beziehungsweise den externen Rechteinhabern. [Siehe Rechtliche Hinweise.](#)

### Conditions d'utilisation

L'ETH Library est le fournisseur des revues numérisées. Elle ne détient aucun droit d'auteur sur les revues et n'est pas responsable de leur contenu. En règle générale, les droits sont détenus par les éditeurs ou les détenteurs de droits externes. [Voir Informations légales.](#)

### Terms of use

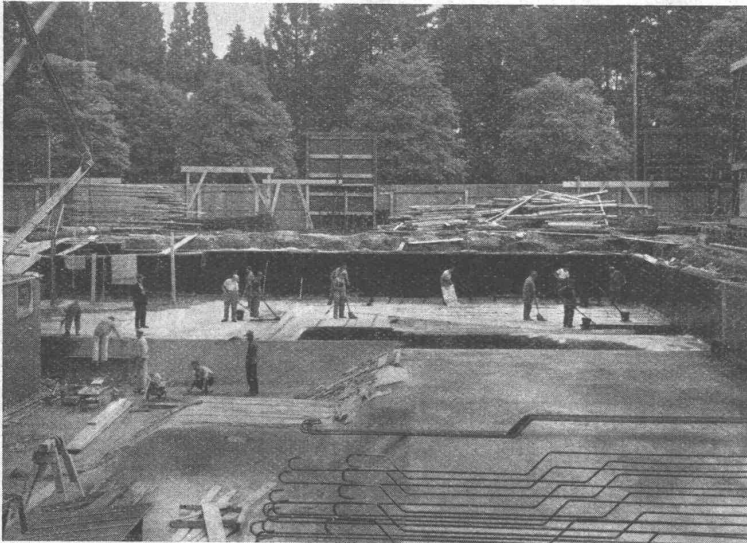
The ETH Library is the provider of the digitised journals. It does not own any copyrights to the journals and is not responsible for their content. The rights usually lie with the publishers or the external rights holders. [See Legal notice.](#)

**Download PDF:** 19.11.2024

**ETH-Bibliothek Zürich, E-Periodica, <https://www.e-periodica.ch>**

# Asphalt-Emulsion A.-G., Zürich

Unternehmung für Asphaltarbeiten / Materialien für Hoch- u. Tiefbau



Neubau Bureaugebäude VITA-Lebensversicherungsgesellschaft, Mythenquai, Zürich.

Bauleitung: Architekt Otto Honegger, Zürich.  
Unternehmung: A.-G. Hch. Hatt-Haller, Zürich.  
Grundwasserisolierung: Ca. 1300 m<sup>2</sup>.

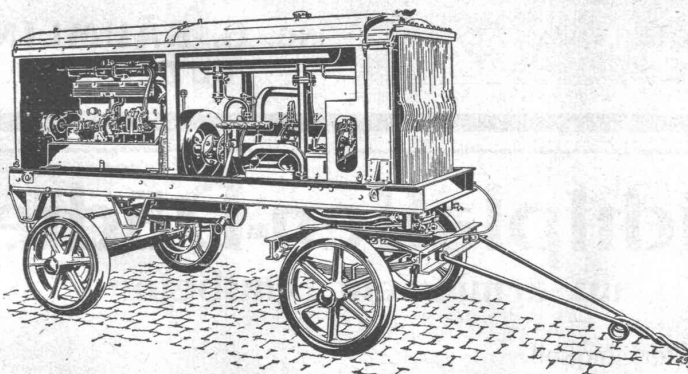
**Nüscherstrasse 30**

Telephon: 39.505

Ausführung aller Asphaltarbeiten  
Mammutbeläge  
Gussasphaltbeläge  
Kiesklebedächer  
Zementbeläge u. s. w.  
Grundwasserisolierungen  
Brückenisolierungen

SPEZIALITÄT:  
„MAMMUT“-Beläge

## SLM-WINTERTHUR ROTATIONS-KOMPRESSOREN



Fahrbare Kompressoranlage  
„S. L. M.-Winterthur“

Spezialität:

Fahrbare Anlagen  
mit Zubehör

für Kauf und Miete

zu günstigen  
Bedingungen

Zahlreiche  
Referenzen

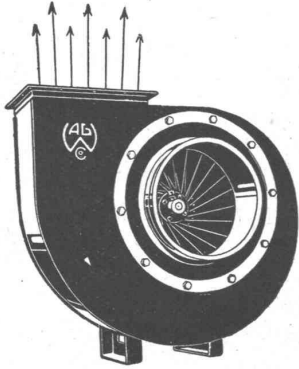
Schweizerische Lokomotiv- und Maschinenfabrik, Winterthur

**Internationaler Aluminium-Wettbewerb. — Vorschläge für neue Anwendungen von Aluminium und seinen Legierungen.** Die internationale Aluminium Association hat schon im vergangenen Jahre einen internationalen Wettbewerb veranstaltet in der Absicht, Ingenieure und Techniker zur Unterbreitung von Vorschlägen für neuartige Aluminium-Verwendungen anzuregen. Dieser Wettbewerb hat zu erfreulichen Ergebnissen geführt, indem über 300 Arbeiten eingereicht wurden, von denen eine ganze Anzahl beachtenswerte Vorschläge brachten, die in nächster Zeit zu einer Verwirklichung führen können. Von diesen sind folgende Arbeiten mit Preisen bedacht worden: Eine Studie über Aluminium in der Gerberei mit 25 000 französischen Franken und zwei Vorschläge für die Verwendung von Aluminium für Heizkörper mit je 12 500 französischen Franken.

Der Wettbewerb des letzten Jahres wird diesen Sommer ein zweites Mal von der Alliance Aluminium Co. (Basel) ausgeschrie-

ben. Die Bedingungen sind, mit wenig Ausnahmen, dieselben wie letztes Jahr. Die obligatorisch zur Verteilung gelangende Preissumme beträgt 20 000 Schweizerfranken und zwar werden mindestens drei Arbeiten ausgezeichnet, wobei der minimal pro Arbeit auszurichtende Preis 2000 Fr. beträgt. Die Wettbewerbsarbeiten sind vom 1. Juli bis 1. Oktober 1932 dem «Bureau International d'Etudes et de Propagande pour le Développement des Emplois de l'Aluminium», 23bis, rue de Balzac, Paris, einzureichen. Die Wettbewerbsbestimmungen können bei dieser Stelle oder bei der «Aluminium-Industrie A.-G.», Neuhausen (Schweiz) bezogen werden. Diese Firma ist auch gerne bereit, Interessenten nähere technische Auskünfte zu erteilen, sowie Metallmuster zur Verfügung zu stellen.

Die Eisenbeton-Träger-Decke System «Rapid» besteht aus fertig versetzten I-förmigen, leicht tragbaren Beton-Trägern von



# Ventilations-Anlagen

für

**Hotels, Restaurants, Gesellschaftssäle, Bureaux, Krankenhäuser, Fabrik- und Arbeitsräume etc.**

erstellen als langjährige Spezialität  
in bestbewährten Konstruktionen

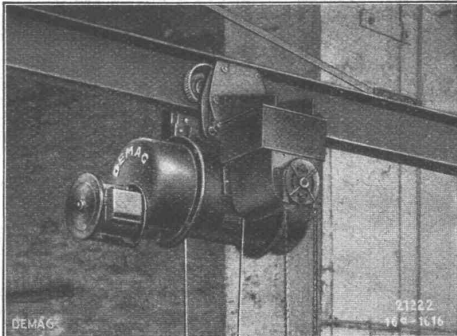
## Wanner & Co., A.-G., Horgen

### TECHNISCHE PHOTOGRAPHIE

Spezialität:  
**ARCHITEKTUR-AUFNAHMEN**

ZEICHNUNGEN UND PLÄNE  
KONSTRUKTIONEN, MASCHINEN, KATALOG-AUFNAHMEN

**H. WOLF-BENDER**  
ZÜRICH  
KAPPELLERGASSE 16



„Feingang“-Demagzug

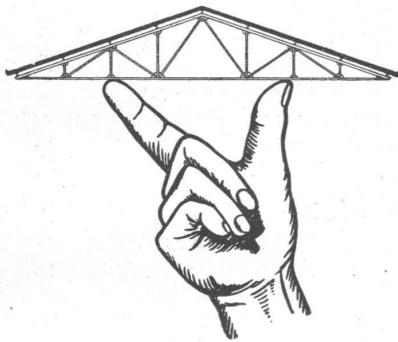
## DEMAG

ELEKTROZUG

mit Feingang

hebt und senkt bei Drehstrom sehr rasch und ganz langsam. Unentbehrlich für Giessereien und exakte Montage-Arbeiten.

**ING. G. BÄUMLIN**  
LUZERN



# Leichtplatten-Dächer

aus armiertem Bimsbeton

Hohe Isolierfähigkeit

Äusserst niederes Eigengewicht

Tropfsicherheit, Feuersicherheit

Schnelle Montage

## AG für Bimsbeton-Industrie Zürich

Verlangen Sie Prospekte,  
Offerte und Referenzen

Universitätsstrasse 69

Telephon 44.106

**SILVO**



**Silvo - Platten**  
sind  
imprägnierte, wasser-  
abweisende  
Holzfaserstoff-Platten  
für  
Bau- und  
Möbel-Schreinerei  
Alleinige Fabrikanten:  
Eternit Niederurnen

**PATENTE**  
ERWIRKT  
**H. KIRCHHOFER**  
ZÜRICH LOEWENSTR. 51



**GUT & Co.**  
Treibriemenfabrik  
ZÜRICH  
Gegründet 1899

Leder-Riemen  
Gummi-u. Balata-Riemen

*Illustration - Belya*

„Es geht halt nichts über einen  
„LAUPER“  
Deckenstein!“



Alleinverkauf  
für die Schweiz:

**Baumaterial Biel A.G., Telefon 3063**

Druksachen Jean Frey A.G.

**KANALISATIONEN  
KLÄRANLAGEN  
WASSERVERSORGUNGEN**  
für einzelne Grundstücke und ganze Ortschaften  
**BEBAUUNGS- UND QUARTIERPLÄNE**  
**Ing. LOUIS AUF DER MAUR**  
ZÜRICH 1, Beatengasse 15  
Telephon 39.523

**25 jährige Praxis**

als: Ing. beim Bau der Bodensee-Toggenburg-Bahn, Gemeinde-Ing. von Tablat (heute St. Gallen Ost), Ing. beim Tiefbauamt der Stadt St. Gallen, Gemeinde-Ing. von Oerlikon (Zürich), Stadt-Ing. von Zug etc.



**RENOLD-  
KETTEN-  
ANTRIEBE**  
sind  
das  
anpassungsfähigste  
Kraftübertragungselement für alle  
Neukonstruktionen od.  
Umänderungen

Renold-Kettenantriebe sind Präzisionsantriebe und nicht zu vergleichen mit Gall-Kettenantrieben

**W. EMIL KUNZ, ZÜRICH 2**  
Gotthardstrasse 21  
Telephon 52910

16 cm Höhe und 12 cm Breite. Diese charakterisieren sich nicht nur durch geringes Eigengewicht, sondern auch durch eigenartige Gestaltung der Flanschen, die beim Aneinanderschieben der Träger ineinandergreifen und eine geschlossene Decke mit ebener Drauf- und Untersicht bilden. Dabei entstehen an der Untersicht Pressfugen, während die Stossfugen der Draufsicht 2 bis 3 mm weit offen bleiben, um mit Zementmörtel ausgestrichen zu werden, wodurch eine Durchbiegung einzelner Balken verhindert werden soll. Das schalungslose System Rapid beschleunigt die Bauausführung, da beim Verlegen der Decke keine Unterbrechung der Maurerarbeiten eintritt; man erhält sofort eine begehbare und trockene Decke. Die Firma Georg Streiff & Cie., Winterthur, als Herstellerin steht für Auskünfte und Kostenvoranschläge zur Verfügung.

**Elektrische Linearheizung.** Nachdem die Maschinenfabrik Oerlikon die Herstellung und Montage der elektrischen Linear-

heizung, System «Zweifel-Oerlikon», über die in der «S. B. Z.» zu verschiedenen Malen berichtet worden ist, aufgegeben hat, ist das bezügliche Patent von der Accum A.-G., Fabrik thermo-elektrischer Apparate, in Gossau (Zürich), erworben worden. Die Projektierung derartiger Anlagen liegt weiterhin in Händen von Ingenieur Paul Zuppinger, der bisher die Abteilung für elektrische Heizung der Maschinenfabrik Oerlikon leitete.

Ein ungewöhnlich magnetischer Stahl soll in Amerika erfunden worden sein. Diese neue patentierte Legierung ist 30mal magnetischer als gewöhnliches Eisen oder Stahl und vermag in besonders starkem Masse die Kraftlinien eines magnetischen Felds zu verdichten. Die industrielle Herstellung dieses Stahls, «Hiper-nik» genannt, soll bereits so weit gefördert sein, dass aus über 5 t schweren Barren Platten oder überaus dünne Streifen aus-gewalzt werden.

Kessel- u. Boilerbau  
Tankanlagen Autoröve  
für Oel u. Benzin  
Sanitäre Anlagen



**CENTRAL-  
HEIZUNGEN**

CENTRALHEIZUNGSFABRIK  
**LEHMANN & CIE**  
ZOFINGEN  
ST. GALLEN · BERN · LUZERN  
TELEPHON 87 · GEGR. 1899



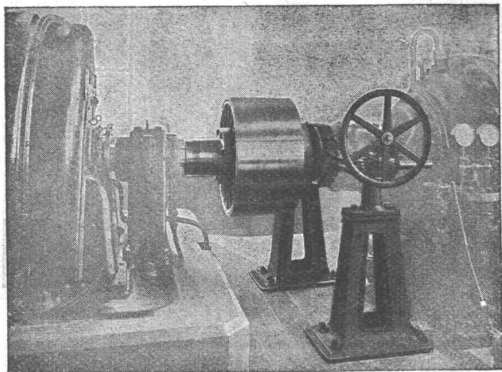
GESELLSCHAFT DER  
VON **L. ROLL** SCHEN  
EISENWERKE IN GERLAFINGEN



WERK: **EISENWERK CLUS** KLUS

## BENN-KUPPLUNG

Reibungsflächen scheibenförmig.  
Vollständig geschlossen. Keine vorstehenden Teile.  
Zum Ein- und Ausrücken bei jeder Kraft und Geschwin-  
digkeit während des Betriebes.



Benne-Kupplung zur Uebertragung von 3000 PS bei 1000 Um-  
drehungen in der Minute in einer Akkumulieranlage.

**Elektromagnetische Reibungskupplungen**

**Stirnräder-Reduktionsgetriebe**  
mit Pfeilrädern und Rollenlagern

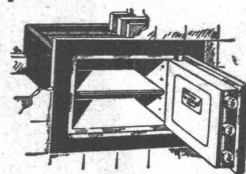
**Schneckengetriebe**

**Lenix-Getriebe**

WERK: **GIESSEREI OLTEN** OLTEN

**Rohguss**  
zu **Riemenscheiben und Zahnrädern**  
Jeder Grösse und Konstruktion.

## UNION-Einmauerkassen



**Briefkasten**  
**Eiserne Türen u. Zargen**  
**Kassenschränke**  
**Stahlmöbel**  
**Stahlputze etc.**

**Union-Kassenfabrik A.-G., Zürich**

Gessnerallee 36 - Verlangen Sie Prospekt Nr. 80 - Telefon 51.758  
Ingenieur-Besuch kostenlos

Tel. 32.946

## PATENTE

in allen Staaten  
vorteilhaft durch

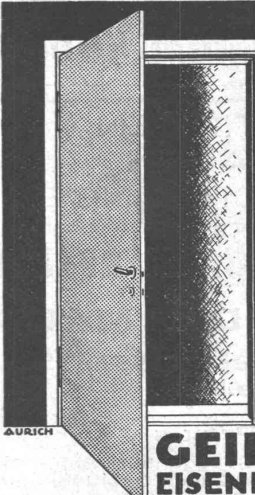
**WALDER & CO., ZÜRICH**  
Patentanwalts- und Ing. Bureau  
City-Haus, Sihlstr. 3

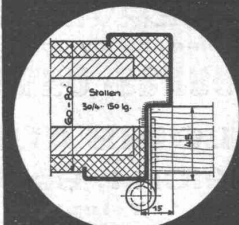
## Hotel Habis-Royal

ZÜRICH BAHNHOFPLATZ

**Restaurant**  
**Sitzungszimmer**

## TÜRZARGEN





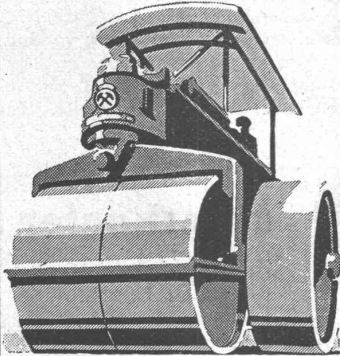
**GEILINGER U. CO.**  
**EISENDAU-WERKSTÄTTEN**  
**WINTERTHUR**

# KLINKER

braun, rot, gelb für Böden, Wandbelag,  
Cheminées, Fassaden

A. G. Verblendsteinfabrik

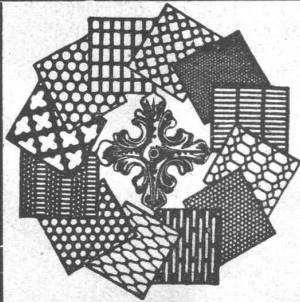
**Lausen**



**Barford & Perkins**  
Benzin- und  
Dieselmotor  
**Strassen-Walzen**  
1—16 Tonnen  
die führende englische  
**WELTMARKE**

Prospekte u. schweizer.  
Referenzen durch:

**RAUCH & CO**  
A.-G. **MEILEN**



**H. HEER & CO**  
**OLTEN**

SPEZIALITÄT

Gelochte und  
gepresste Bleche

Vollautomatische  
**KÜHLANLAGEN**  
und **KÜHLSCHRÄNKE** mit



**BROWN BOVERI** Kühlautomat

arbeiten seit mehr als 25 Jahren  
ohne jede Störung, ohne Reparatur,  
ohne Nachfüllung und ohne Unterhalt.

Die zuverlässigste Maschine der Gegenwart!

Prospekte und Ingenieurbesuch un-  
verbindlich durch die Vertriebsstelle

**AUDIFFREN SINGRÜN**

Kältemaschinen Aktiengesellschaft

**BASEL 4**

## Glasdächer

### Dachoberlichter

in kifflosen  $\boxplus$  Systemen „Kully“

Glasdachwerke

**Simon Kully, Olten**

Dipl.-Ingenieur E. T. H.

Aeltestes Spezialgeschäft  
Eigenes Ingenieurbureau

Gegründet 1854  
Telephon 20.56

# WABA-Bauplatten

für

**Zwischenwände ohne Verputz**

sofort streich- und tapezierfertig

**WABA-BAUPLATTEN A.-G., BASEL**

Rümelinbachweg 55

**S.T.S.**

**Schweizer Technische Stellenvermittlung  
Service Technique Suisse de placement  
Servizio Tecnico Svizzero di collocamento  
Swiss Technical Service of employment**

ZÜRICH, Tiefenhöfe 11 — Telefon: 35.426 — Telegramme: INGENIEUR ZÜRICH.  
Für Arbeitgeber kostenlos. Für Stellensuchende Einschreibgebühr 2 Fr. für 3 Monate.  
Bewerber wollen Anmeldebogen verlangen. Auskunft über offene Stellen und Weiterleitung von Offerten erfolgt nur gegenüber Eingeschriebenen.

**Maschinen-Abteilung.**

157 Jüngerer Heizungs-Techniker, selbständig in Projekt und Ausführung von Zentralheizungsanlagen. Möglichst sofort. Zürich.  
169 Erfahrener Heizungs-Techniker, für Zentralheizungen und möglichst sanitäre Anlagen, selbständiger Posten, Kapitaleinlage v. Fr. 25/30000.— Bedingung. Alter 25/35 Jahre. Zürich.

171 Selbständiger Heizungs-Techniker, für Zentralheizungen. Alter ca. 30 Jahre. Kt. Bern.

Noch offene Stellen: 127, 129, 133, 137, 147, 149, 151, 153, 155, 161, 163, 167.

**Bau-Abteilung.**

214 Technicien de II<sup>me</sup> classe, Officier, ingénieur-civil ou Techni-

en ayant pratique du chantier. Connaissance de l'allemand. Suisse.

226 Tiefbau-Zeichner, ev. junger Tiefbau-Techniker, guter Zeichner, für 2 bis 3 Monate (Wasserkraftanlagen). Etwas Baupraxis erwünscht, nicht Bedingung. Eintritt ca. 20. Mai. Deutsche Schweiz.

234 Tiefbau-Techniker oder Ingenieur mit Erfahrung im modernen Strassenbau, Belagarbeiten, Walzarbeiten und Geleisebau. Dringend. Bau-Unternehmen Kt. Bern.

254 Jeune Technicien-architecte trouverait l'occasion de s'initier à fond aux travaux de son état, dans bureau d'architecte de jolie petite ville de Suisse Romande. Rétribution selon capacités.

266 Bauführer, tüchtige Kraft m. Erfahrung im Bau von Schwimm- und Dampfbädern. Sofort. Dauerstelle. Nordwestschweiz.

268 Hochbau-Techniker, guter Zeichner und Konstrukteur, vorläufig vorübergehend. Sofort. Architektur-Bureau Zürich.

270 Jüngerer Techniker, in der Hauptsache guter Zeichner, für Tiefbauarbeiten. Bei befriedigenden Leistungen Dauerstelle. Bauamt Ostschweiz.

Noch offene Stellen: 148, 204, 208, 224, 228, 236.

**SCHULHAUSNEUBAU MUTTENZ**

Die GEMEINDE MUTTENZ eröffnet zur Gewinnung von Entwürfen für ein neues

**PRIMARSCHULHAUS MIT TURNHALLE**

einen **WETTBEWERB**

unter den seit dem 1. Januar 1931 in den Kantonen Baselland und Baselstadt niedergelassenen und allen in diesen beiden Kantonen heimatberechtigten, aber auswärts wohnenden Architekten. Die nötigen Unterlagen können auf der Gemeindeganzlei bezogen werden.

Die Entwürfe sind bis zum 30. JULI 1932 einzu liefern.

Im Uebrigen gelten die Bestimmungen des Schweiz. Ingenieur- und Architektenvereins betr. Wettbewerbe.

**DIE BAUKOMMISSION.**

Widmann



**ARCHITEKT**

sucht Stelle od. teiw. Beschäftigung b. besch. Ansprüchen. — Gefl. Offert. u. Chiffre Z. E. 1300 an Rudolf Mosse, A.-G., Zürich.



darf Sie nie plagen. Sie müssen sich auf Ihre Massnahmen verlassen können. **STAMM-DECKEN** sind sicher — trotz jedem Gewitterregen und haben sich seit 50 Jahren bewährt. Unverwüsthche Schweizer Qualitätsarbeit. Günstige Bedingungen.

**STAMM & CO EGLISAU**  
WAGENDECKEN & WACHSTUCHFABRIK · TEL. 2

Aelterer, jedoch rüstiger Mann, durchaus selbständiger

**Bauschmied und Schlosser** ev. mit eigenem Werkzeug sucht Stelle in ein Baugeschäft oder Schlosserei. — Offerten erbeten unter Chiffre Z. H. 1284 an Rudolf Mosse, A.-G., Zürich.

Tüchtiger **Tiefbautechniker oder Ingenieur von Bauunternehmung**

mit Erfahrungen im Strassenbau (Belagsarbeiten), sowie praktische Tätigkeit

im allgemeinen Tiefbau per sofort gesucht. Für tüchtige Kraft Möglichkeit, sich selbständig zu machen. — Offerten unter 3566 Y. an Publicitas, Bern.



Elastische Gummistoff-Gewebe-Kupplungen für jedes Drehmoment

**J.J. Derendinger**  
Tel. 56.250 · ZÜRICH · Gessnerallee 52  
direkt beim Hauptbahnhof

**Das Inserat**  
ist das einfachste und wirksamste Reklamemittel

**DEKORATIONEN**

PLASTISCH IN GLAS GRAVIERT MIT SANDSTRAHL UND GEÄTZT FÜR VILLEN, TÜREN, SCHAUFENSTER, ETC.

**siegrist & jost**

TELEPHON 31.595

zürich



# Schlacken und Lösche für Auffüllungen,

Betonierungen, Plattenfabrikation, Sportplatz-Anlagen etc.

Uebnahme von Schrägbodenauffüllungen

## M. AMANN, ZÜRICH

Röschibachstrasse 2

Telephon 63.034

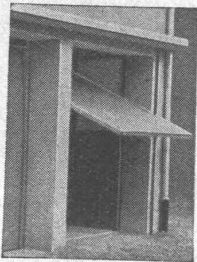


## Tiefbautechniker

Dipl. Burgdorf (verheiratet, deutsch und französisch sprechend), Praxis in Strassen-, Bahn-, Leitungs- und Wasserbau, Vermessung auf Bauplatz und Bureau, sucht Stelle für sofort oder später. Offerten unter OF 8663 Z an Orell Füssli-Annoncen, Zürich, Zürcherhof.

## KISSLING-TORE für GARAGEN

(patentamtlich geschützt) speziell



als Kippstor nach oben öffnend konstruiert

### Einfach und billig

Spielend leichte Bedienung - Prompt lieferbar - Verlangen Sie umgehend äusserste Preise

**HANS KISSLING, BERN**  
Eisenbau A.-G.  
Prospekte und Referenzen

## Zu verkaufen: Schweizer Bauzeitung

Bände 50—80 (1907—1922) und 83, 84 (1924). — Offerten unter Chiffre B. K. 5262 an Rudolf Mosse, A.-G., Basel I.

### Druckfachen

liefert prompt und billig  
Jean Frey H. G., Zürich.

## WETTBEWERB

Die Schulhaus-Baukommission Altstetten eröffnet einen Wettbewerb zur Erlangung von Plänen für eine

**Primar- und Sekundarschulhaus-Anlage mit zwei Turnhallen, Kindergartengebäude und Hallenschwimmbad im „Kappeli“, Altstetten.**

Zur Teilnahme berechtigt sind die in der Stadt Zürich oder in den Gemeinden Affoltern-Zürich, Albisrieden, Altstetten, Höngg, Oerlikon, Schwamendingen, Seebach und Witikon verbürgerten oder mindestens seit 1. Januar 1932 niedergelassenen Architekten.

Für die Prämierung und den Ankauf von Entwürfen steht eine Summe von Fr. 17 000.— zur Verfügung.

**Eingabetermin: 5. September 1932.**

Programm und Unterlagen können gegen Hinterlage von Fr. 10.— auf der Gemeindekanzlei Altstetten bezogen werden (Büreaustunden 7 bis 12 Uhr und 13.30 bis 17 Uhr, Samstag-Nachmittag frei).

Altstetten, den 29. April 1932.

Die Schulhaus-Baukommission.



## Holzrolladen

gehören heutzutage zu jedem Neubau. Sie passen zu jeder Fassade, lassen sich bequem von innen bedienen, sind der beste Schutz gegen Hitze, Kälte, Neugierde. Wir fabricieren auch Systeme zum Anbringen an älteren Bauten.

Verlangen Sie Prospekt No. 8 von der Rolladenfabrik

**HARTMANN & CO., BIEL.**



## Dipl. Bautechniker

26jährig, 7 Jahre Praxis, flotter Zeichner und Darsteller, sucht Stelle zu baldigem Eintritt. — Offerten unter OF. 8637 Z. an Orell Füssli-Annoncen, Zürich Zürcherhof.



## Tinten Tusche

## Klebstoffe

für jedes Baubüro

**Dr. Findk & Co**  
Schweizerhalle

In allen Papeterien erhältlich

## Stelle-Ausschreibung

Infolge Rücktrittes des bisherigen Inhabers ist die Stelle des

## Kantonsbaumeisters

mit Sitz in Chur auf den 1. Juni 1932 neu zu besetzen.

Bewerber mit den nötigen Ausweisen über abgeschlossene technische Hochschulbildung wollen ihre Anmeldung, begleitet von einer kurzen Lebensbeschreibung, sowie Leumunds- und Arzteugnis nebst anderweitigen Zeugnissen und Referenzen über ihre berufliche Betätigung bis 20. Mai 1932 dem Bau- und Forst-Departement des Kantons Graubünden einreichen.

Der Bewerber muss sich über eine genügende Praxis im technischen Verwaltungswesen, sowie namentlich im Hochbauwesen ausweisen können.

Das Gehalt beträgt gemäss Gehaltsliste für die kantonalen Beamten Fr. 8000.— bis Fr. 10 000.—. Der Beitritt zur Allgemeinen Alters- und Versicherungskasse für die Beamten des Kantons und der Kantonalbank ist obligatorisch.

Chur, den 3. Mai 1932.

**Bau- und Forst-Departement des Kantons Graubünden:**

J. Huonder.



ZIEGEL A.-G. ZÜRICH

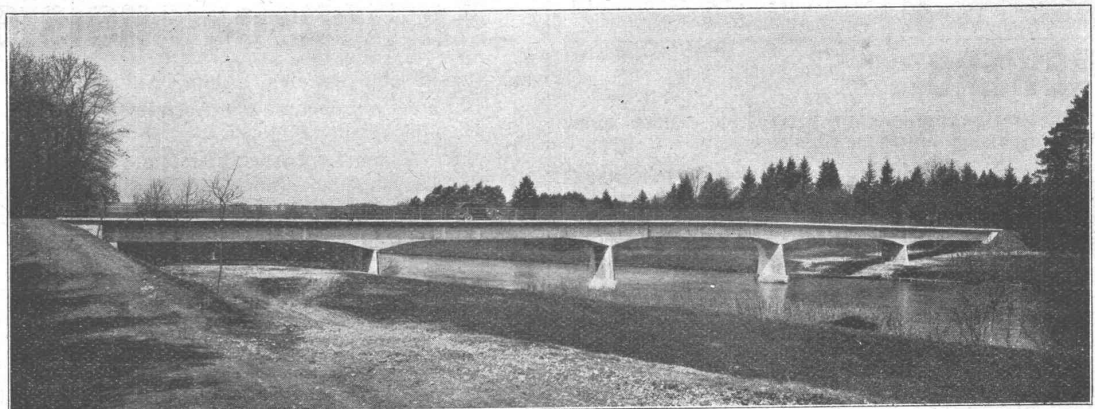


**Biberschwanzziegel, Spitzschnitt, dreifarbig, engobiert**

TALSTRASSE 83 ■ TELEPHON 36.698

# Ed. Züblin & C<sup>ie</sup> A.-G., Zürich-Basel

Hoch- und Tiefbauunternehmung



Thurbrücke Flach/Ellikon.