

**Zeitschrift:** Schweizerische Bauzeitung  
**Band:** 99/100 (1932)  
**Heft:** 22: 50 Jahre Gotthardbahn

## Werbung

### Nutzungsbedingungen

Die ETH-Bibliothek ist die Anbieterin der digitalisierten Zeitschriften. Sie besitzt keine Urheberrechte an den Zeitschriften und ist nicht verantwortlich für deren Inhalte. Die Rechte liegen in der Regel bei den Herausgebern beziehungsweise den externen Rechteinhabern. [Siehe Rechtliche Hinweise.](#)

### Conditions d'utilisation

L'ETH Library est le fournisseur des revues numérisées. Elle ne détient aucun droit d'auteur sur les revues et n'est pas responsable de leur contenu. En règle générale, les droits sont détenus par les éditeurs ou les détenteurs de droits externes. [Voir Informations légales.](#)

### Terms of use

The ETH Library is the provider of the digitised journals. It does not own any copyrights to the journals and is not responsible for their content. The rights usually lie with the publishers or the external rights holders. [See Legal notice.](#)

**Download PDF:** 19.11.2024

**ETH-Bibliothek Zürich, E-Periodica, <https://www.e-periodica.ch>**

# SCHWEIZERISCHE BAUZEITUNG

WOCHENSCHRIFT FÜR ARCHITEKTUR / INGENIEURWESEN / MASCHINENTECHNIK  
 REVUE POLYTECHNIQUE SUISSE

ORGAN DES SCHWEIZERISCHEN INGENIEUR- UND ARCHITEKTEN-VEREINS  
 UND DER GESELLSCHAFT EHEMAL. STUDIERENDER DER EIDG. TECHN. HOCHSCHULE  
 GEGRÜNDET 1883 VON ING. A. WALDNER / HERAUSGEGEBEN VON ING. C. JEGHER

Vereins-Mitglieder, beim Verlag: Schweiz 32 Fr.,  
 Ausland 40 Fr. jährl.; Nicht-Mitglieder: Schweiz  
 40 Fr.; Ausland 50 Fr., postamtlich abonniert  
 40 Fr. zuzüglich Gebühren. / Einzel-Nr. 1 Fr.

VERLAG CARL JEGHER, ZÜRICH  
 Dianastrasse 5 / Postcheck VIII 6110  
 Telefon: 34.507 ■ In Kommission  
 bei Rascher & Cie., Zürich u. Leipzig

Inserate durch die A.-G. der Unternehmungen  
 RUDOLF MOSSE, Zürich, Basel, Bern / Die  
 vierspaltene Colonelzeile 50 Cts., Titelseite  
 80 Cts., ausl. Anzeigen 60 Cts., Titelseite 1 Fr.

PRG  
 PRA



## JALOUSIELADEN mit Eckfriesverbindung

System Wilh. Baumann

### BESCHLÄGE

in bester Ausführung  
 fertig am Bau angeschlagen

*Wilh. Baumann Rolladenfabrik Horgen*

**Ing. Karl Kieser**  
 Zollikon-Zürich

Oberdorfstr. 31    Telefon 49515

Sondierbohrungen,  
 Fels- und Dammverfestigungen  
 mit Zement- und Chemischen  
 Injektionen.



**Heinr. Brändli Söhne Horgen u. Zürich**

Telephon: 924.038

Telephon: 58.038

Asphalt-, Dachpappen- und Holzcement-Fabrik

**Asphalt-Beläge \* Asphalt-Isolierungen**

# OTIS-AUFZÜGE

Mit Microsteuerung — Unbegrenzte Hubhöhen — Höchste Geschwindigkeiten

Telephon: 32.166

OTIS-AUFZUGSWERKE, FABRIK ZÜRICH

Birmensdorferstraße 273

die *Wetterseite*

unbegrenzt haltbar durch Zusatz von

1%



GEORGES SIGG, Löwenstr. 17, ZÜRICH 1

Einzelpreis 2 Fr.

# CHARMILLES · GENÈVE

ATELIERS DES CHARMILLES S.A. GENÈVE

C.F.F.

CENTRALE DE RITOM

LIGNE DU GOTHARD

**4** TURBINES DE **15 500** CV.

sous 810 mètres de chute.

TROIS TURBINES DE

## 50 000 CV.

en construction pour

# LA PLUS HAUTE CHUTE DU MONDE = 1750 M.

CENTRALE HYDROÉLECTRIQUE

DE LA **DIXENCE** VALAIS

C.F.F.

CENTRALE DE VERNAYAZ

LIGNE DU SIMPLON

**2** TURBINES DE **20 600** CV.

sous 630 mètres de chute





# Die neue Ventilationsdüse im Gotthardtunnel

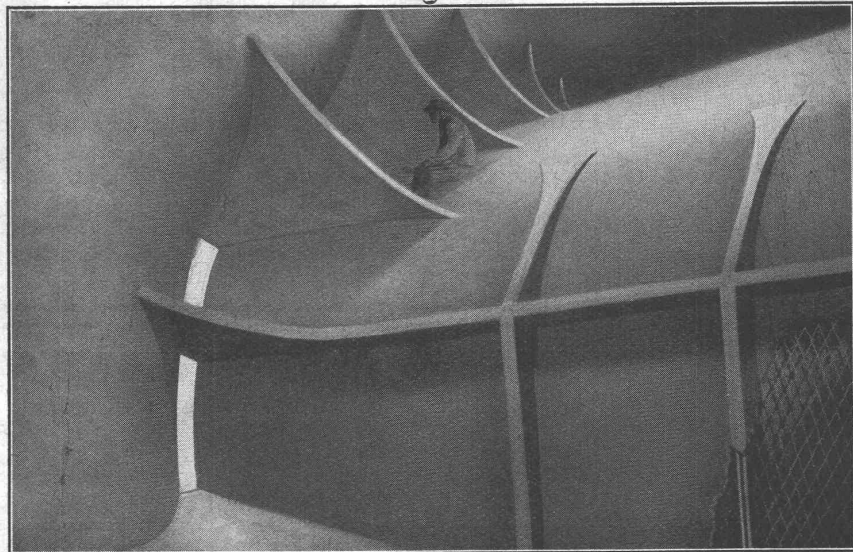
in

## Gunit

(pneumatisch aufgebracht Spritzbeton)

ausgeführt durch die

Spezialfirma für  
Cement-Gun-Arbeiten  
u. Zement-Injektionen



### ING. MAX GREUTER & CIE. ZÜRICH

TELEPHON 29.028



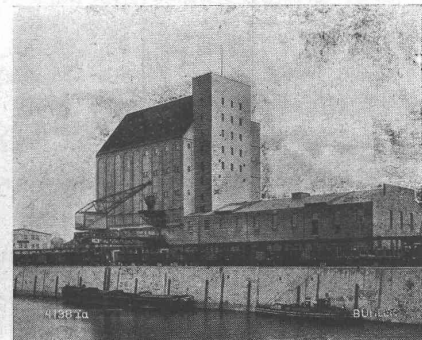
Cooperativa Agricola Ticinese, Bellinzona  
Silo und Mühle in Giubiasco

# BÜHLER

**Silos-** mechanische und pneumatische  
**Transportanlagen** für alle  
Schüttgüter, Getreide, Kohle, Zement u. s. w.

Silos-Anlagen für Getreide  
mit 52,000 Tonnen Fassung  
sind von uns in der Schweiz  
eingerrichtet worden.

**Gebrüder Bühler  
Uzwil**



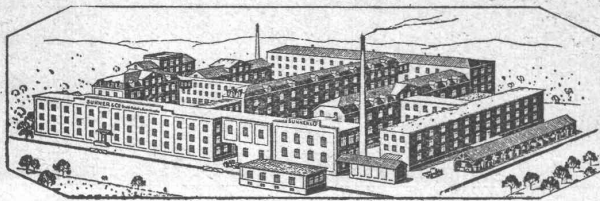
Silo der Schweiz, Schlepsschiffahrts-Genossenschaft  
Basel



# A.-G. Orenstein & Koppel, Zürich

liefert Eisenbahn-Sicherungsanlagen - Elektrische und mechanische Stellwerke - Lichtsignale - Selbsttätige Streckenblockanlagen Ueberwegssicherungen

für die Bahnhofserweiterung Chiasso: Elektrische Stellwerksanlagen für Weichen und Signale  
 für den zweiten Cenere-Tunnel: Löffelbagger, Montania-Diesellokomotiven, Geleise, Weichen, Wagen  
 für Stationserweiterung Rivera-Bironico: Transportanlage, Montania-Diesellokomotiven.



## Suhner & Co., Herisau Draht-, Kabel- u. Gummiwerke

Isolierte Leitungsdrähte, Seile und Schnüre Motorenkabel nach Vorschrift des S. E. V. Gummiisolierte Hochspannungskabel nach VSM-Normalien. — Gummibleikabel. Telefonbleikabel. Telephondrähte nach OTD. Dynamo-, Seiden- u. Emaildrähte. Sonnenriedrähte. — Blanke Kupferdrähte u. -Seile.

### PRESS-FORMSTÜCKE

aller Art, aus Isoliermaterial: Ebonit (Hartgummi), Stabilit und Suconit (Bakelit) mit und ohne eingepresste Metallteile für Elektrotechnik u. Apparatebau etc. Walzenbezüge. — Hartgummi-Auskleidungen von Gefässen. — Hartgummi-Säureleitungen.

## HANS STUDER, ZÜRICH 1

Konsultierender Bau-Ingenieur

Storchengasse 16

(ab 1. Oktober 1932 Bahnhofstrasse 32, Bank Leu & Cie.)

Telephon: 34.566

Projekt und Bauleitung, Gutachten und Expertisen, insbesondere Gerichtsexpertisen

Spezialgebiet: Hoch- und Mitteldruck

**Kraftwerke - Eisenbahn  
 Strassen - Tunnel - Brückenbau**



## Absperrtafeln

für Strassenbau u. Baustellen liefern nach der eidgenössischen Verordnung Juli 1931 in bewährter Ausführung

**E. Niederhauser Söhne & Cie.**

EISENBAUWERKSTATTE  
 BERN, Gesellschaftsstrasse 30a  
 Telephon Bollwerk 24.46

# SCHINDLER-AUFZÜGE

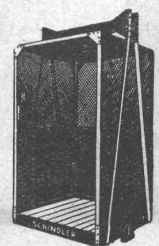


für Personen- und Warenbeförderung

in modernster Ausführung — mit mehreren Geschwindigkeiten — zwangsläufigen Türverschlüssen Grösste Betriebssicherheit und Geräuschlosigkeit

**SCHINDLER & C<sup>IE</sup>, LUZERN**

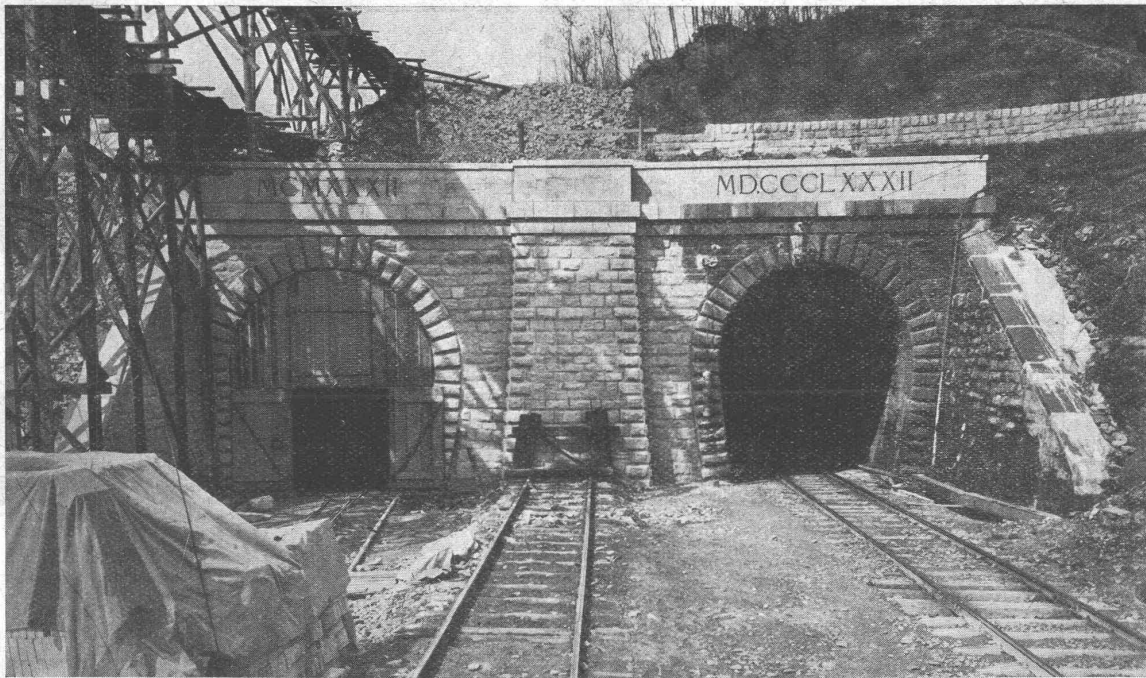
Gegr. 1874



# J. J. RÜEGG & Co., ZÜRICH

**BASEL, DELÉMONT, FAIDO**

Ingenieurbureau und Bauunternehmung



## **Südportal des Ceneretunnels**

Links: Neues Portal, erstellt 1932

Rechts: Altes Portal, erstellt 1882

**TUNNELBAU**

**STOLLENBAU**

**EISENBAHNBAU**

**KRAFTWERKBAU**

**BRÜCKENBAU**

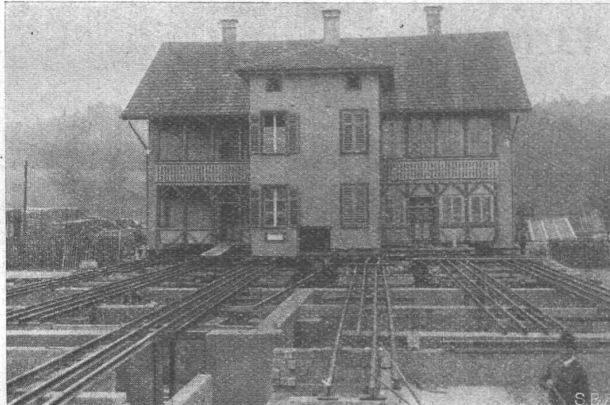
**WASSERBAU**

**EISENBETON**



# Heben und Schieben von Bauten

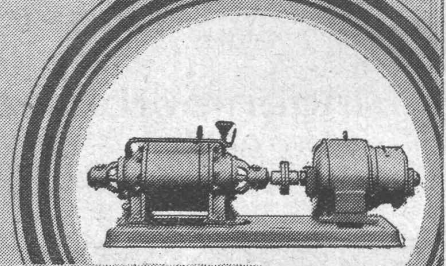
aller Art, Dachstühle etc.



## Gebr. Naef

**SPEICHER, Appenzell**  
Langjährige Erfahrung  
Prima Referenzen

## HÄNY- ZENTRIFUGALPUMPEN



hoch- u. Niederdruckpumpen  
Bohrlochpumpen  
Selbstansaugende  
Schmutzwasserpumpen  
Auto-Waschpumpen  
Tiefsauge-Anlagen  
Hauswasserpumpen

**E. HÄNY & C<sup>IE</sup> MEILEN**  
PUMPENFABRIK

GEGRÜNDET 1875

Grand Prix  
Schweiz. Landesausstellung Bern 1914



Telefon 46

Schweiz. Gesellschaft  
für Holzkonser-  
vierung A.-G.  
Zofingen

## BAHNSCHWELLEN

Hölzer für Bahn-, Brücken- und Wasserbau in allen  
Dimensionen und Holzarten

## HOLZPFLASTER

für Werkstätten, Garagen, Stallungen, Plätze, Strassen etc.

## EINFRIEDIGUNGEN

aus Holz, imprägniert mit Teeröl, 10 Jahre Garantie gegen  
Fäulnis

Tel. 32.946

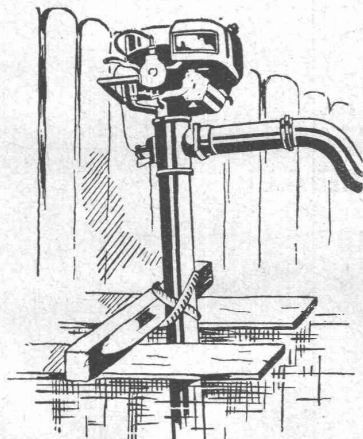
# PATENTE

in allen Staaten  
vorteilhaft durch

**WALDER & CO., ZÜRICH**  
Patentanwalts- und Ing.-Bureau  
City-Haus, Sihlstr. 3

# Selbstansaugende tragbare Propellerpumpe „JOHNSON“ Saug- und Druckpumpe

mit 2 PS Benzin-Motor. Gewicht nur zirka 40 kg.  
Saugrohre von 2,5, 3,35, 4,25 Meter



Leistung: Ca. 700 Minutenliter bei 2100 Touren

## Unbegrenzte Verwendungsmöglichkeiten

Entwässerung, Bewässerung, für: Baugruben, Tiefbauten,  
Drainagen, Kanalisationsarbeiten, Brücken- u. Eisenbahnbau,  
Tiefbohrungen, Rammarbeiten, Fundierungen, Telefon- u.  
Telegraphenschächte, Kiesgruben, Wasser- und Gaswerke,  
Ledischiffe, bei Wasserleitungsbrüchen oder Hochwasser etc.

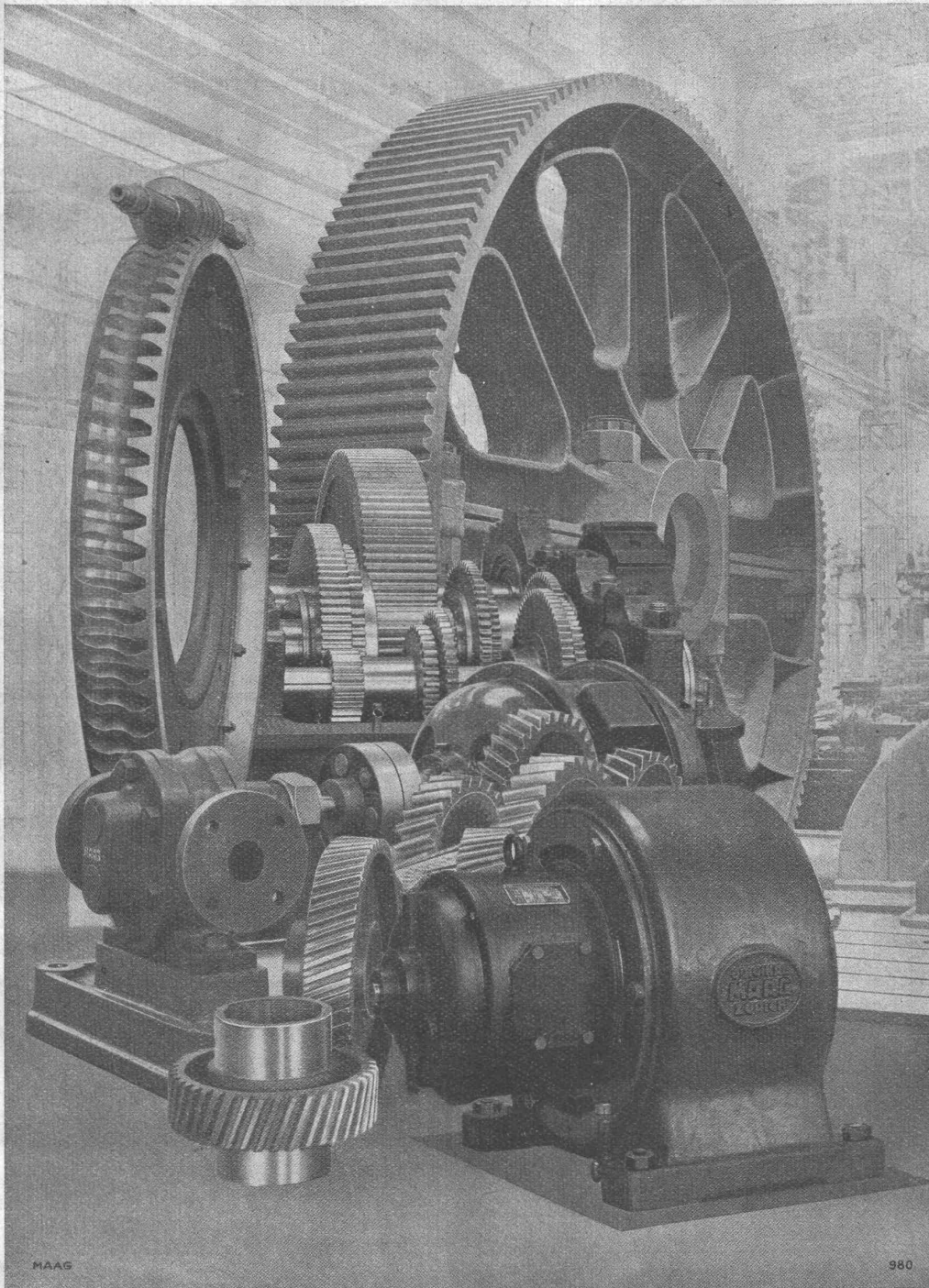
Drückt Wasserstrahl von 7,5 cm zirka 6 m über Wasserspiegel

Keine Installation  
Keine Wartung  
Automatische Abstell-  
vorrichtung  
Geringer Raumbedarf  
Oekonomisch und zu-  
verlässig im Betrieb

**Allied Machinery Company**  
Baumaschinen  
Werkzeugmaschinen  
ALMACOA  
Giessereimaschinen  
Johnson Ausseebordmotoren  
Löwenstrasse 14 Zürich Telefon 51.157



# MAAG ZAHNRÄDER



MAAG

980

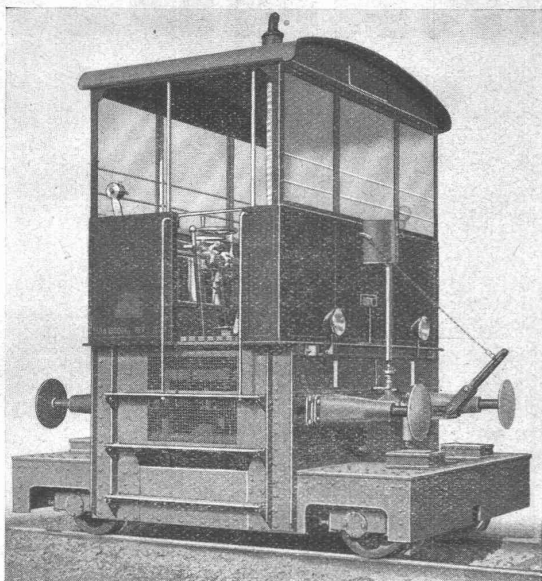
Präzisions-Zahnräder und -Getriebe  
Zahnradpumpen

Verzahnungsarbeiten aller Art bei billigster Verrechnung

**MAAG-ZAHNRÄDER AKTIENGESELLSCHAFT, ZÜRICH**

# RANGIER- U. MOTORTRIEBWAGEN

für den Rangier- und Streckendienst



Das wirtschaftliche, betriebssichere Zugmittel z. Förderung aller Art Fahrzeuge für

- Normalbahnen
- Schmalspurbahnen
- Industrielle Betriebe

wird in verschiedenen Typen u. Grössen mit Benzin- sowie Rohölmotor gebaut u. befindet sich in grosser Anzahl im Betriebe

**SCHWEIZERFABRIKAT**

## ROBERT AEBI & C<sup>IE</sup> AG ZÜRICH

INGENIEURBUREAU

Firma gegründet 1881

MASCHINENFABRIK

## STAUWERKE A.G., ZÜRICH 6

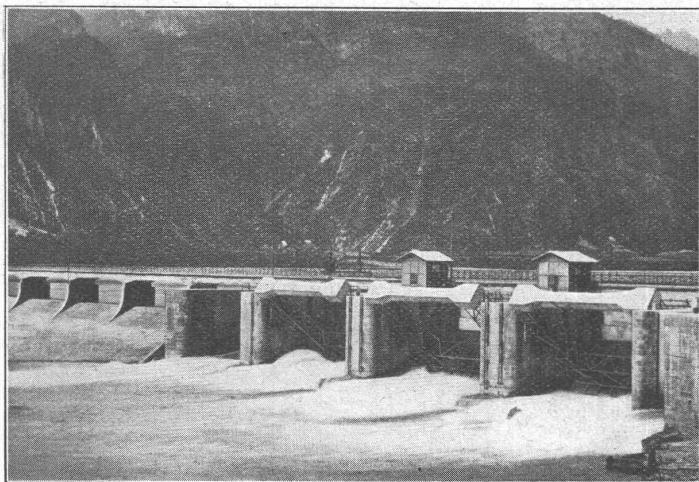
STAMPFENBACHPLATZ 3

Ingenieur-Bureau für Projektierung und Bauleitung von ganzen Wehranlagen

Unternehmung für Lieferung und Bau von kompletten Wehrverschlüssen

**SPEZIALITÄT: Selbsttätige Schützen, selbsttätige Stauklappen und Abfluss-Regulierungen**

nach eigenen Patenten.



Drei automatische Segmentschützen, je 12,00 m × 3,90 m, Piave S. Croce

Im Betrieb über 270 Anlagen mit total 5000m Wehrbreite und zirka 50000 m<sup>3</sup>/sec Regulierfähigkeit.

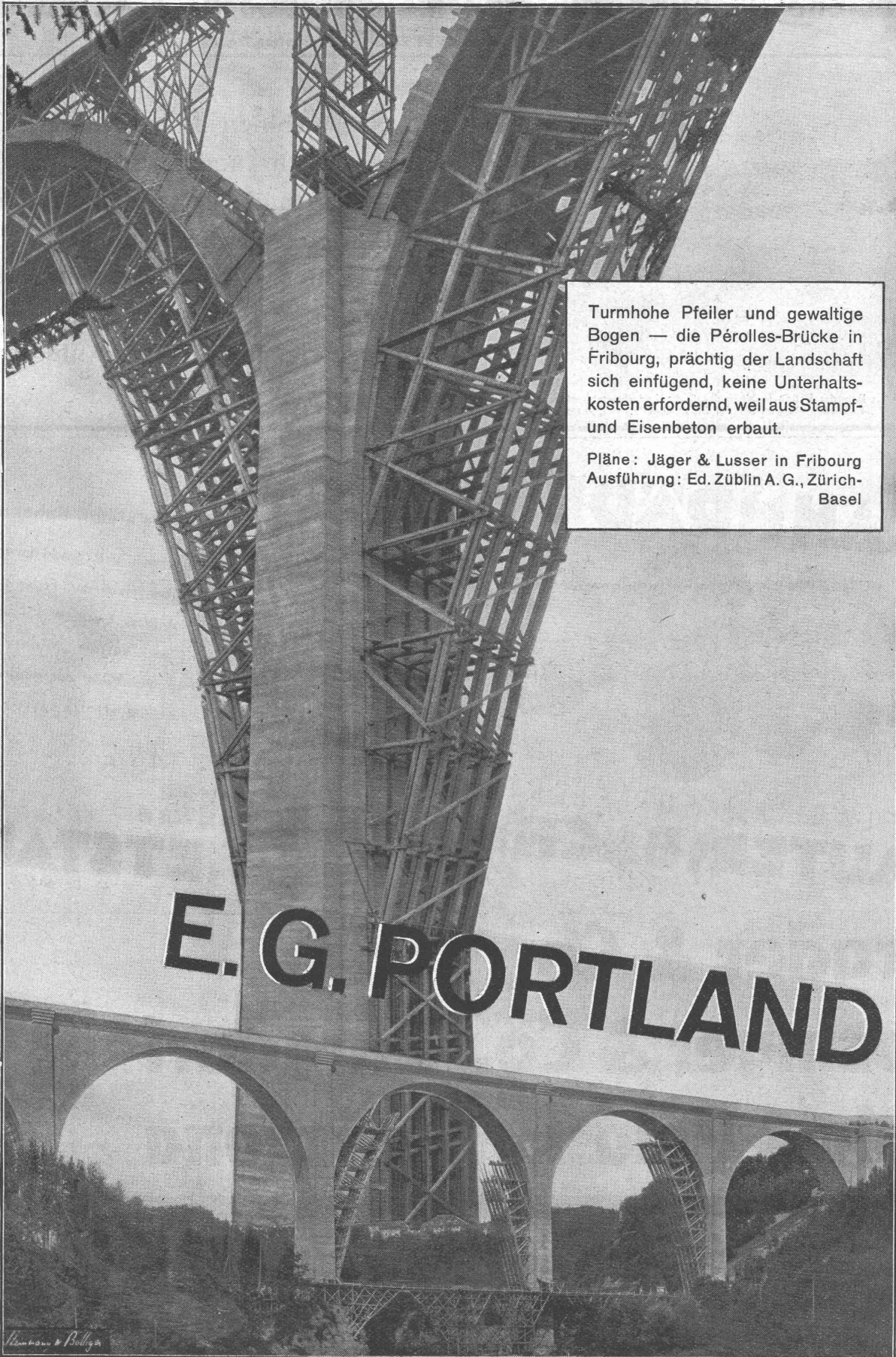
Allein-Vertretung für die Schweiz, Frankreich, Italien und Spanien der

**„ZAHNSCHWELLE PROF. REHBOCK“**

zur Verhütung von schädlichen Auskolkungen.

**Illustrierter Katalog, Projekte Kostenanschläge.**





Turmhohe Pfeiler und gewaltige Bogen — die Péroilles-Brücke in Fribourg, prächtig der Landschaft sich einfügend, keine Unterhaltskosten erfordernd, weil aus Stampf- und Eisenbeton erbaut.

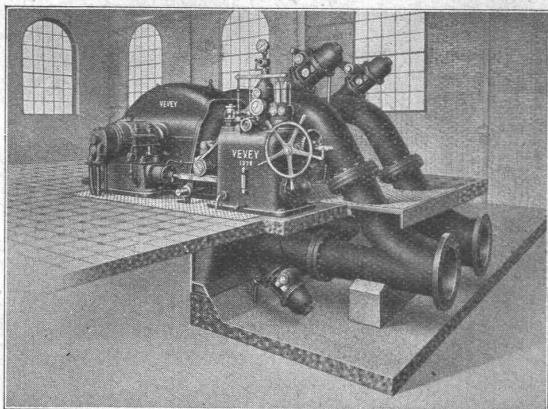
Pläne: Jäger & Lusser in Fribourg  
Ausführung: Ed. Züblin A. G., Zürich-  
Basel

**E. G. PORTLAND**



# ATELIERS DE CONSTRUCTIONS MÉCANIQUES DE VEVEY S. A.

Telegramm-Adresse : FONDERIE VEVEY. • Telephon No. 69

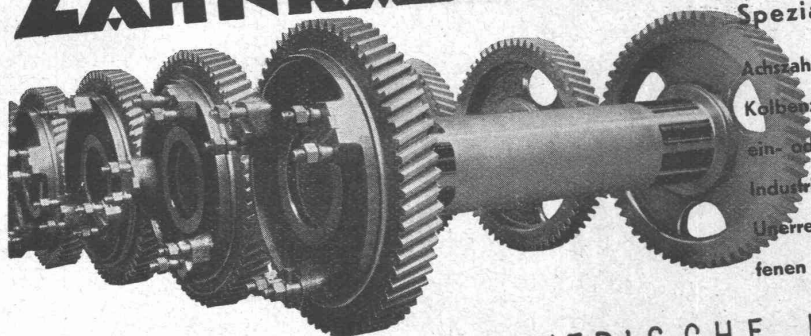


Eine der Pelton-Turbinen des Sernf-Niedererbachwerkes.  
4 Düsen. — 7400 PS unter 215 m Gefälle. — 500 t/min.

Wasserturbinen aller Systeme  
Eisen-Hoch- und Brückenbau  
Hebezeuge und Transportanlagen  
Kesselschmiede  
Behälter - Rohrleitungen  
Eisen- und Bronze-Giesserei  
Weichen, etc. für Geleise-Anlagen

## ZAHNRÄDERFABRIK

AT-GANNEN



Spezialität: Zahnräder für elektr. Bahnen  
Achszahnradgetriebe mit gehärteten und geschliffenen  
Kolbenzähnen, Stirn- od. Schraubverzahnung. Federnde  
ein- oder zweiteilige Achszahnräder. Getriebe für alle  
Industrien • Flankenschliff nach System „Minerva“  
Unerreichte Präzision, Feinheit und Härte der geschlif-  
fenen Fläche • Zahnräder für alle Industrien.

HOHLWELLEN FÜR ELEKTRISCHE LOKOMOTIVEN

**SAUTER, BACHMANN & CIE.**

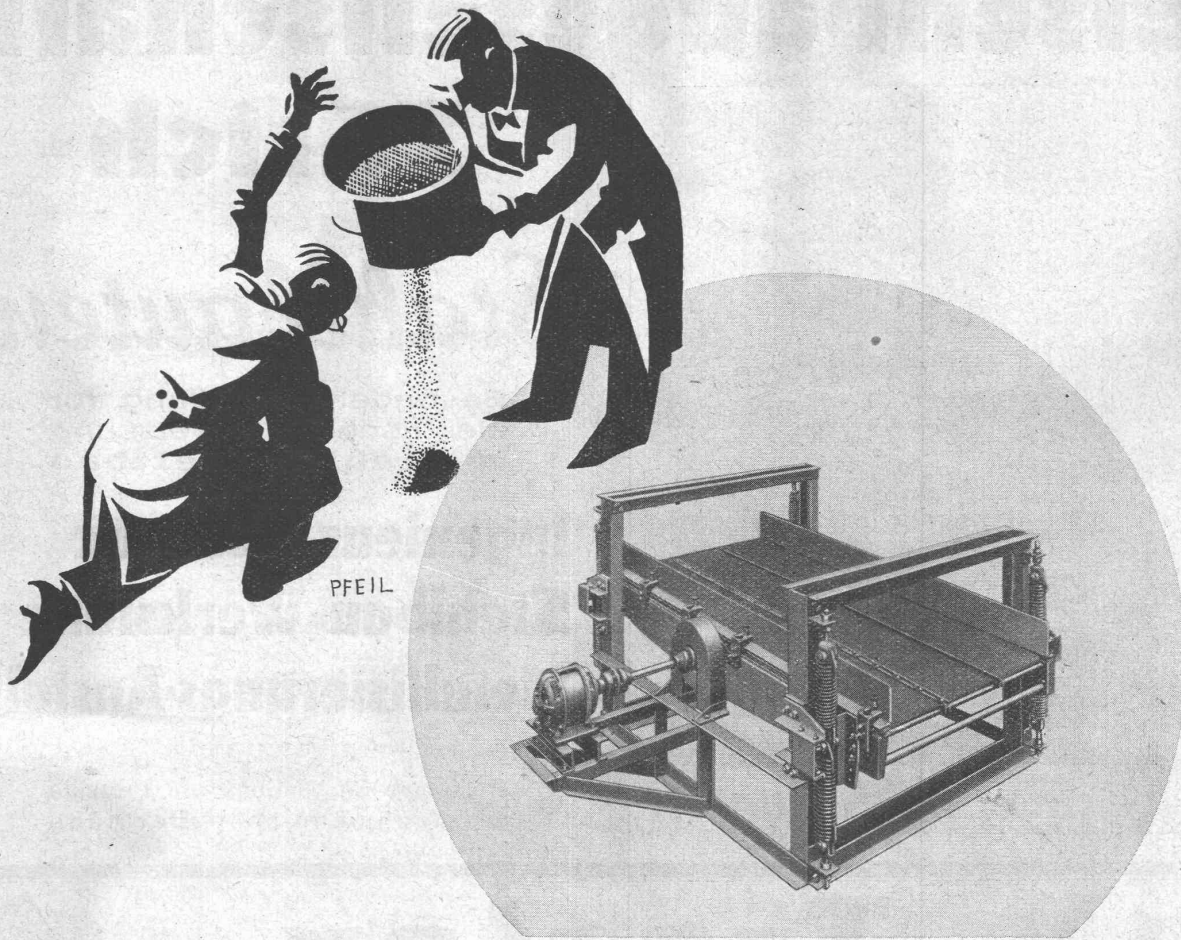
**NETSTAL**  
TELEPHON: 4.44

**Prader & Co., Zürich**

**Losinger & Co., Burgdorf**

**Sala & Pelossi, Bellinzona**

Bauarbeiten zweites Geleise Ceneri:  
**PRECASSINO-TUNNEL**  
**PIANTORINO-VIADUKT**



**Wir haben die physikalischen Grundlagen des Siebvorganges untersucht**

und aufgrund der gewonnenen Erkenntnisse eine neuartige Siebkonstruktion entwickelt:

## **Das Wuchtsieb System Schenck-Heymann** Typ Mikro-Ellipse!

Seine außergewöhnlichen Siebleistungen haben in Fachkreisen berechtigtes Aufsehen erregt, denn

- **Durchsatzleistung**
- **Reinheit der Absiebung und**
- **Sauberkeit der Siebmasche**

stehen bei trockenem wie feuchtem Feinkorn auf einer Höhe, die selbst den verwöhntesten Ansprüchen gerecht wird.



# **SCHENCK**

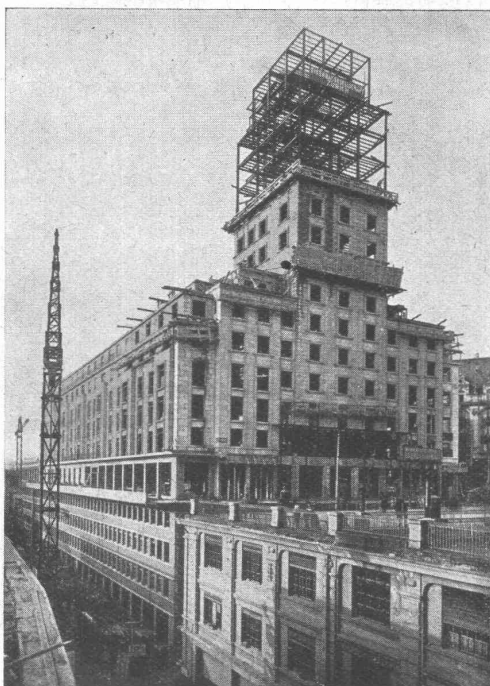
3002

**CARL SCHENCK EISENGIESSEREI UND MASCHINENFABRIK DARMSTADT GMBH**  
VERTRETER: **MANOMETER A. G., 61, STAMPFENBACHSTRASSE, ZÜRICH**

Fordern Sie kostenlose Zusendung unserer Druckschrift S 936.



# Eisenbaugesellschaft Zürich



Bel-Air Metropole S. A. Lausanne  
Geschweisster Stahl-Skelettbau.  
2000 t Stahl, 150 000 m<sup>3</sup> Volumen. Bauzeit 8 Monate.

## Stahlbauten

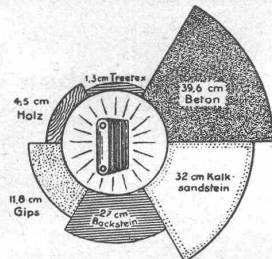
Besondere Abteilung für  
elektrische Schweißung  
im **Stahl-Skelettbau**

**Ingenieur-Bureaux**  
**Stahlbau-Werkstätte**  
**Metallisierungs-Anstalt**

Gelangen Sie an uns um Projekte  
und fachmännische Beratung



# Treetex



## die Holzfaser-Isolier-Bauplatte 1,3 cm dick

bietet den gleichen Kälte- und Wärmeschutz wie eine 27 cm Backsteinmauer;  
ist im Nutzeffekt und künstlerisch die ideale Verkleidung für Decken, Wände, Dachausbauten, Heizkörpernischen etc.;  
ist die zweckmässigste Isolierung auf Betonböden, unter Parkett oder Linoleum;  
hält, weil imprägniert, Feuchtigkeit, Schwamm und Fäulnis ab und schützt vor Ungeziefer und Insekten;  
ist schalldämpfend, verhindert Schwitzwasserbildung und ist ein vorzüglicher Putzträger;  
lässt sich wie Holz bearbeiten, kann in Naturfarbe verwendet, beliebig bemalt oder tapeziert werden.

**Normalplatten**, 13 mm stark, 91 und 122 cm breit, 244, 259, 274, 305, 366 und 427 cm lang.  
**Spezialplatten**, 13 mm stark, ca. 61×152 cm, extra billig. **6 mm** stark, div. Grössen für Linoleum-Unterlagen.  
**Wärmeleitzahl:** = 0,031 bei 0° C und 0,0 Gew. % = 0 Vol. % Feuchtigkeitsgehalt } lt. Attest der Eidg. Material-  
0,035 bei 0° C und 7,6 Gew. % = 2 Vol. % Feuchtigkeitsgehalt } prüfungsanstalt an der E.T.H.  
in Zürich.

**Ueberzeugende Anerkennungsschreiben liegen vor!**

Verlangen Sie Muster, Preise und ausführliche Prospekte für:

Ost- und Zentralschweiz inkl. Kanton Bern, bei:

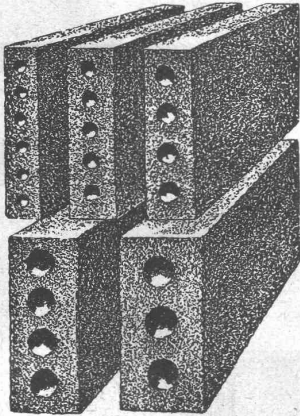
**HONEGGER & CIE.**  
Holz und Sperrplatten  
**RÜSCHLIKON-ZÜRICH**  
Telephon 920.411

Basel und Land, Solothurn, Westschweiz und Tessin bei:

**VEDAG**  
VEREINIGTE DACHPAPPEN-FABRIKEN  
AKT.-GES. BERLIN, NIEDERLASSUNG  
**MUTTENZ-BASEL**  
Telephon 26.012 und 29.038



# Schlacken- und Bimsprodukte



## Längsgelochte Schlacken- und Bimssteine

4, 5, 6, 8, 10, 12 und 15 cm stark

## Dübelsteine

für Fusslambris und Türleibungen

## Bimsbeton-Dielen

für Leichtplatten-Dächer,  
2,50 x 0,50 x 0,10 oder  
nach besonderen Angaben

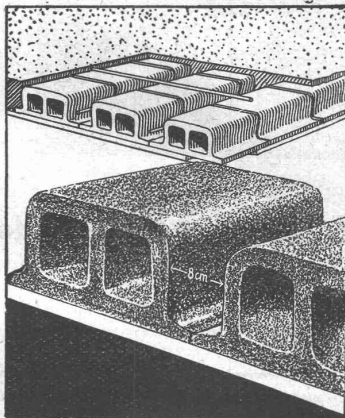
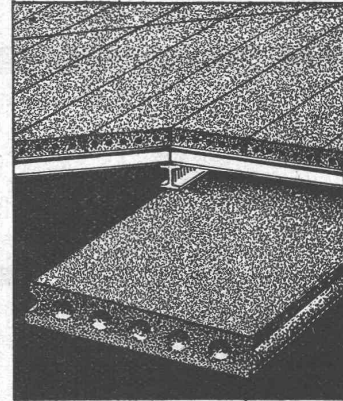
## Auffüll-Schlacke

staubtrocken, prima Qualität

## Betonier-Schlacke

## Bimskies

gewaschen und gereinigt ab Lager  
und franko Baustelle



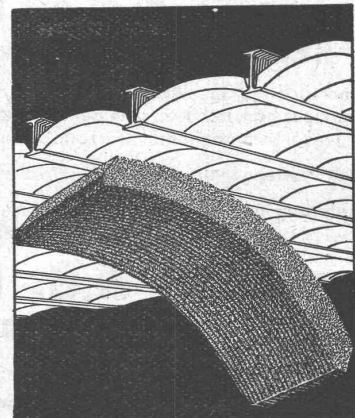
## Deckensteine „Phönix“

aus Schlacken- oder Bimsbeton

Hochisolierendes Material  
Garantiert salpeterfrei

## Herkules-Hourdis

aus armiertem Beton bieten  
durch ihre **hohe Tragfähigkeit**,  
**Billigkeit**, **raschen Einbau**  
und **sofortige Benutzungsmöglichkeit**  
der eingedeckten Räume, grosse  
Vorteile — **Billigste Massivdecke**



# Guß-Baustein-Fabrik Zürich A.-G. Zürich

Bureau: Zürich

Fraumünsterstrasse 14  
Telephon 38.087

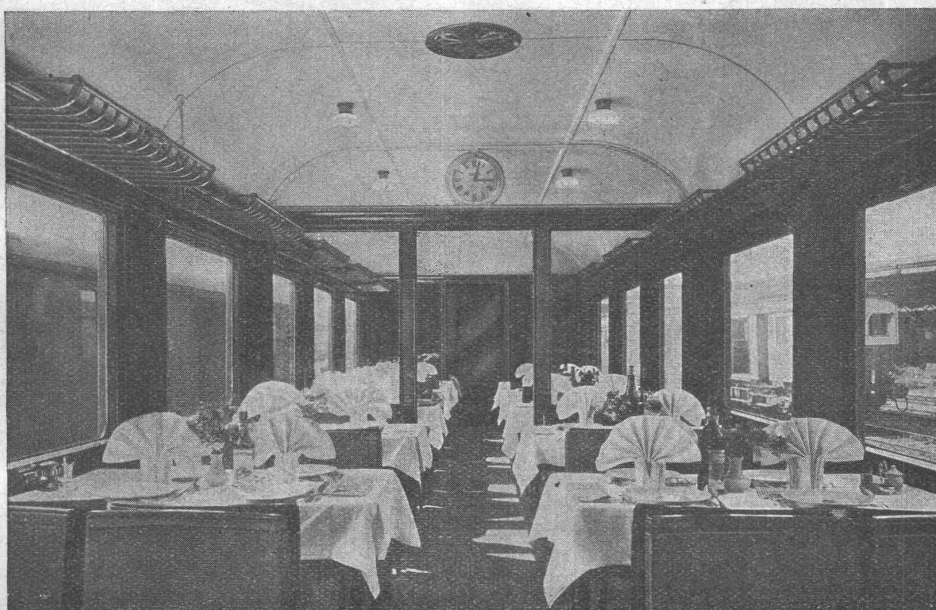
Fabriken: Altstetten

Güterstrasse, Telephon 55.022  
Badenerstrasse, Telephon 55.415





# SCHLIEREN

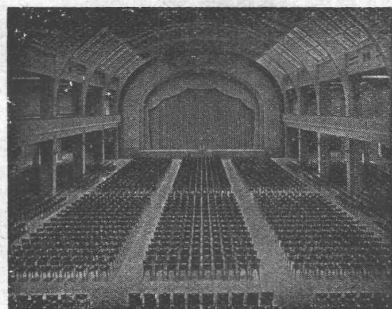


E  
I  
S  
E  
R  
N  
E

B  
A  
U  
A  
R  
T

SCHWEIZ. WAGONS- & AUFZÜGEFABRIK. A.G. SCHLIEREN-ZÜRICH

## A.-G. Möbelfabrik Horgen-Glarus



**Spezialfabrik**  
für  
Bestuhlungen aller Art  
für Cafés, Restaurants,  
Speisesäle, Theater etc.

**in Horgen**

**Altbewährtes  
preiswürdiges  
Schweizerfabrikat**

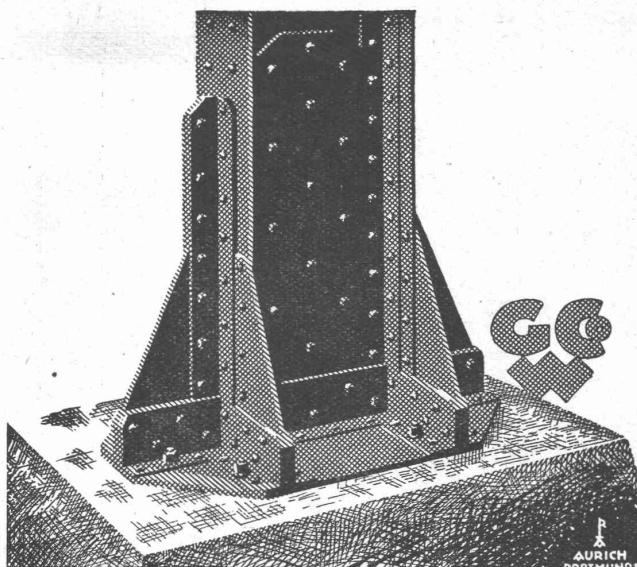


# 25 Jahre Ingenieur-Bureau

## für Eisenbahn- und Strassenbau Wasserversorgungen ~ Kanalisationen

Zürich 2, Telefon 34.429  
Bürglistrasse 28

ALFRED FRICK



### EISEN- KONSTRUKTIONEN

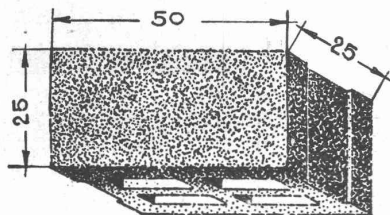
HOCHBAUTEN · MASTE · BLECHARBEITEN  
PROJEKTE · STATISCHE BERECHNUNGEN

**GEILINGER U. CO**  
**WINTERTHUR**



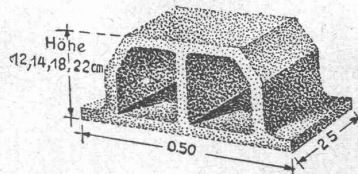
## Hohlblocksteine

## Deckenhohlkörper



Grosse Isolierfähigkeit, schalldämpfend, keine Schwitzwasserbildung, geringes Eigengewicht.

Verlangen Sie Prospekte,  
Offerte und Referenzen.



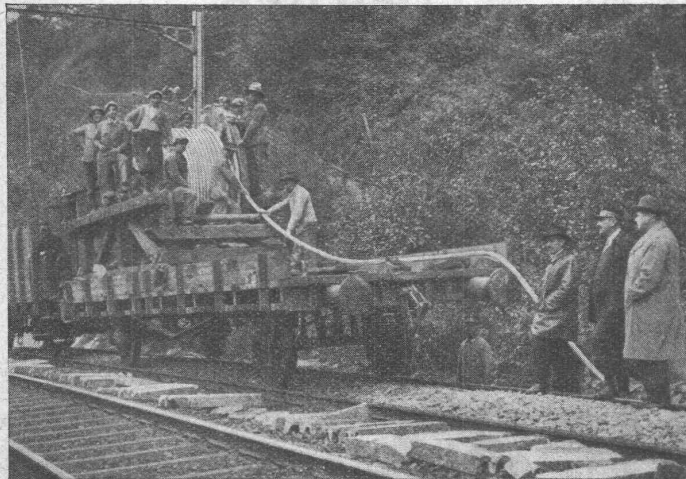
**A.G. FÜR BIMSBETON-INDUSTRIE, ZÜRICH**

Universitätstrasse 69 / Telefon 44.106

# KABELWERKE BRUGG A.G.

## BLEIKABEL ALLER ART

für Hoch- und Niederspannung, Tele-  
graphie, Telephonie und Sonnerie  
Kabelarmaturen



Verlegung von 66 kV Kabeln  
für die Schweizerischen Bundesbahnen  
am Gotthard

Abteilung Drahtseilerei:

**Drahtseile für alle  
Verwendungszwecke**

**Bergbahnseile**

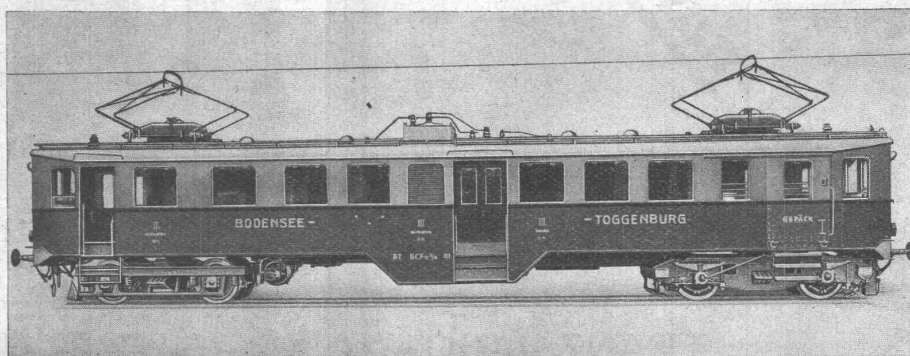
Als Spezialitäten das spannungsfreie  
und drallarme Drahtseil

**„Tru-Lay-Brugg“**

und das **drehungsfreie** Seil für  
Freileitungen, System Dr. Gröbl

# Schweizerische Industrie-Gesellschaft

## Neuhausen a. Rheinfall



Rollmaterial für Normal-, Schmalspur- und Strassenbahnen

**SPEZIALITÄT:** Luxuswagen, Motorwagen (elektr. und Diesel-elektr.)  
Fahrzeuge für Bergbahnen, Gelenkfahrzeuge System Liechty  
Spezialwagen aller Art



**Flachbedachungen**  
 Spezialität:  
**Kiesklebedächer**



**Al. Aschwanden**  
 Bedachungen & Bauspenglerei

Altdorf, Teleph. 102  
 Lugano, Teleph. 1511

Höchste Garantie für Haltbarkeit  
 Langjährige Erfahrung

**DORNA**

das unverwüsthliche wetterbeständige  
 Bronzemetal

**BAUSILBER**

das dekorative Weissmetall

**PRESSMESSING**

das bekannte Baumessing



**3** Spezialfabrikate  
 für den fortschrittlichen  
 Bau-Schlosser



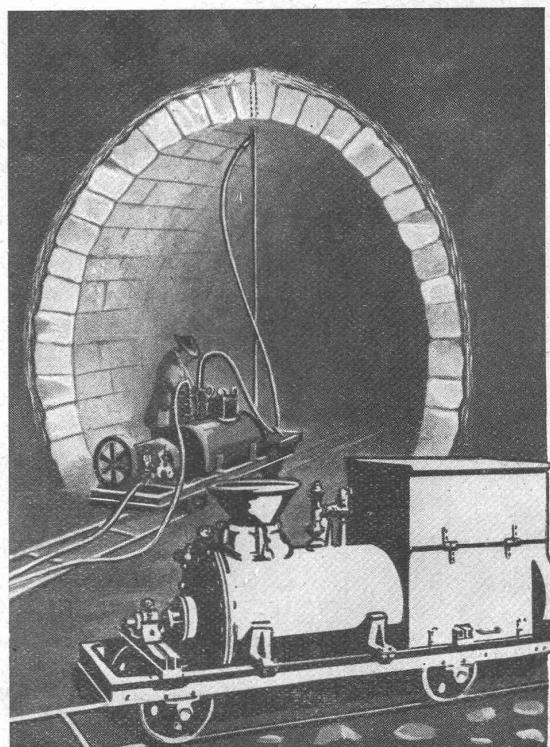
**Metallwerke A.G., Dornach (Sol.)**



**HOCH- U. TIEFBAU • STRASSENBAU • GELEISEBAU**

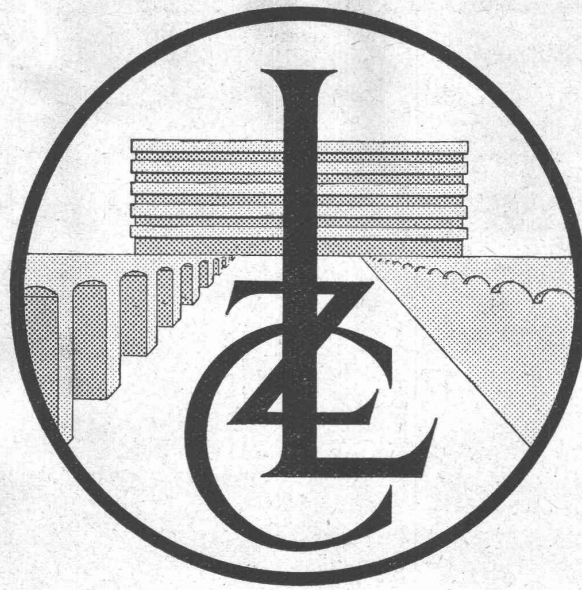
**FRANZ VAGO**  
 MÜLLHEIM-WIGOLTINGEN  
 TELEPHON 2.14

ZÜRICH ST. GALLEN CHUR  
 SCHWYZ LUGANO OLTEN



ZEMENT-INJEKTIONSMASCHINEN • DRUCKROHRE-  
 BEHÄLTER • DAMPFKESSEL- UND APPARATEBAU  
 KESSELSCHMIEDE RICHTERSWIL

GEGRÜNDET 1830



DURCH J. J. LOCHER

HOCHBAU ■ EISENBETONBAU  
ASPHALTARBEITEN

TIEFBAU ■ WASSERKRAFTANLAGEN ■ WASSERBAU  
TIEFBOHRUNGEN ■ BRÜCKENBAU  
DRUCKLUFTGRÜNDUNGEN  
FRANKI-BETONPFÄHLE

ZIMMERARBEITEN  
FREITRAGENDE HOLZBAUTEN

**LOCHER U. CIE**

BAUINGENIEURE  
BAUUNTERNEHMER

**ZÜRICH**

PELIKANSTRASSE 25

TELEPHON 35.603





**OERLIKON - 8800 PS -**  
**GOTTHARD -**  
**LOKOMOTIVE**  
**- Die stärkste Lokomotive der Welt -**  
**100 km/Stunde**  
**34 m. Länge**  
**245 Tönen**

## **AG Brown, Boveri & Cie, Baden**

TECHNISCHE BUREAUX: BADEN, BASEL, BERN, LAUSANNE

Wir lieferten bisher an die Schweizerischen Bundesbahnen für die Einphasen-Elektrifizierung:

**230 elektrische Lokomotiven**

mit einer Gesamtleistung von über 500,000 Pferdestärken, sowie

**11 Einphasen-Generatoren**

**1 Industrie-Drehstromgenerator**

**1 Frequenzumformer**

**45 Transformatoren**

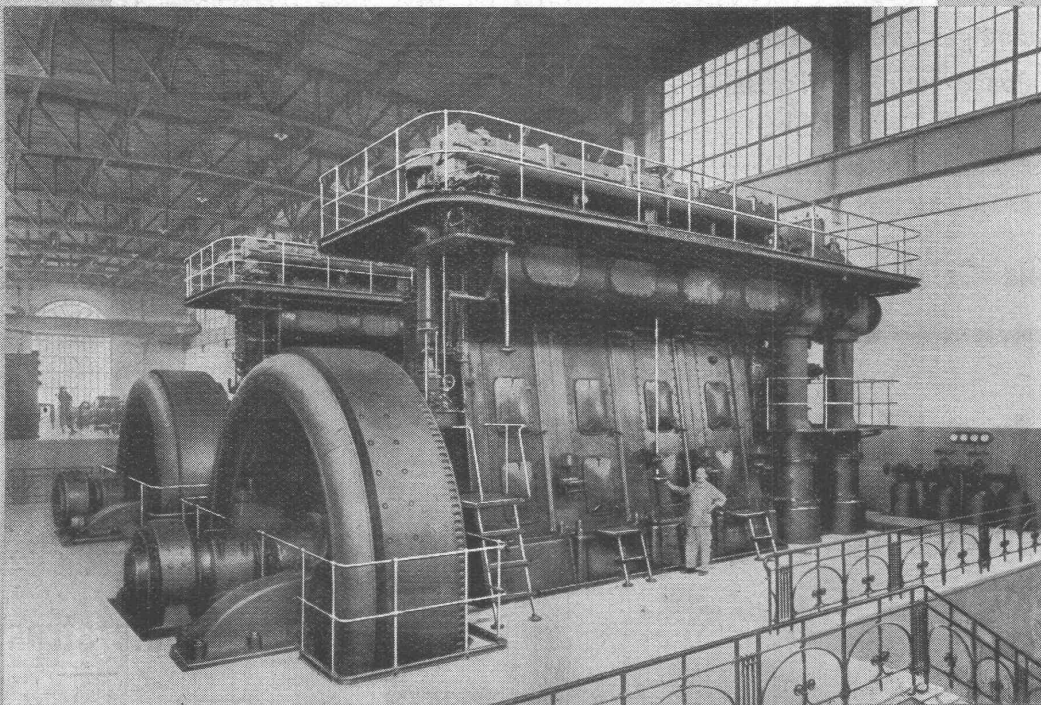
mit einer Gesamtdauerleistung von über 300,000 kVA

**244 Lokomotiven** der Schweizerischen Bundesbahnen wurden mit Einzelachsantrieb nach Brown Boveri-Patenten ausgerüstet.

# Sulzer

## DIESELMOTOREN

ZWEITAKT UND VIERTAKT  
**FÜR SPITZENKRAFT UND MOMENTANRESERVE**



Die Abbildung zeigt die mit zwei Sulzer-Dieselmotoren von je 3000 PSe  
 ausgerüstete Zentrale Coulouvrenière der Stadt Genf

Weitere mit Sulzer-Dieselmotoren ausgerüstete Gross-  
 anlagen in der Schweiz:

Zentrale der Stadt Lugano . . . . .	5900 PSe
Zentrale der Stadt Bern . . . . .	4000 PSe
Zentrale der Stadt La Chaux-de-Fonds	3000 PSe
Zentrale der „Elektra Baselland“ Liestal	3400 PSe
Zentrale der Stadt Lausanne . . . . .	6000 PSe
Zentrale der „Entreprises Électriques Fribourgeoises“ Fribourg . . . . .	10800 PSe

**GEBRÜDER SULZER, AKTIENGESELLSCHAFT, WINTERTHUR**



# Walo Bertschinger

ZÜRICH, Stampfenbachstrasse 12/14.

Spezialfirma für:

## Geleisebau

Ständiges grosses Lager in  
Normalbahn- und Fabrikgeleisen,  
Weichen und Drehscheiben.  
Geleiseneubau, Unterhalt, Reparaturen.  
Geleisebauwerkstatt.

**Abnorme Geleise-Anlagen.**

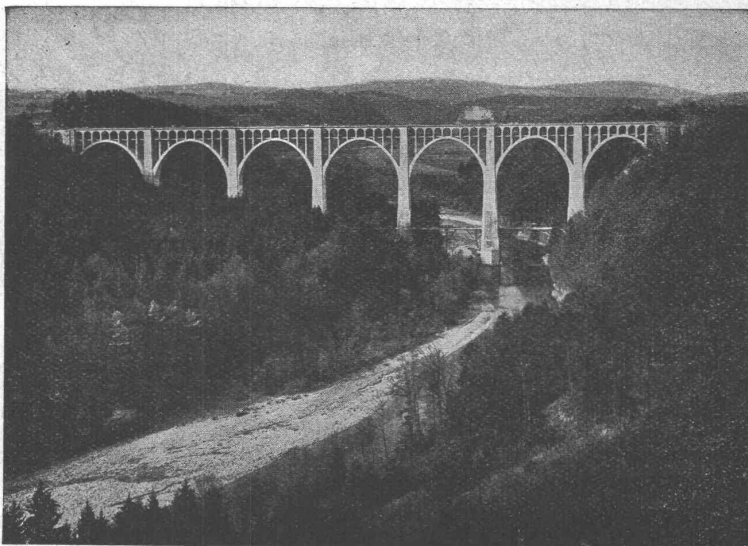
## Strassenbau

Asphalt- und Teermakadam.  
Oberflächenteerungen.  
Neuanlagen.  
Unterhalt.

**Strassenwalzen - Betrieb.**

# Asphalt-Emulsion A.-G., Zürich

Unternehmung für Asphaltarbeiten / Materialien für Hoch- u. Tiefbau



**Viaduc du Grandfey, Fribourg.**

Projekt und Bauleitung: Brückenbaubureau der Generaldirektion der S. B. B., Bern.  
Unternehmung: Prader & Cie., Zürich.

Abdeckung der Brückenfahrbahn mit „MAMMUT“, 3000 m<sup>2</sup>, ausgeführt durch die

**Asphalt-Emulsion A.-G.**

**Nüscherstrasse 30**

Telephon: 39.505

Ausführung aller Asphaltarbeiten  
Mammutbeläge  
Gussasphaltbeläge  
Kiesklebedächer  
Zementbeläge u. s. w.  
Grundwasserisolierungen  
Brückenisolierungen

SPEZIALITÄT:

**„MAMMUT“-Beläge**