

Objektyp: **Advertising**

Zeitschrift: **Schweizerische Bauzeitung**

Band (Jahr): **99/100 (1932)**

Heft 24

PDF erstellt am: **13.09.2024**

Nutzungsbedingungen

Die ETH-Bibliothek ist Anbieterin der digitalisierten Zeitschriften. Sie besitzt keine Urheberrechte an den Inhalten der Zeitschriften. Die Rechte liegen in der Regel bei den Herausgebern. Die auf der Plattform e-periodica veröffentlichten Dokumente stehen für nicht-kommerzielle Zwecke in Lehre und Forschung sowie für die private Nutzung frei zur Verfügung. Einzelne Dateien oder Ausdrucke aus diesem Angebot können zusammen mit diesen Nutzungsbedingungen und den korrekten Herkunftsbezeichnungen weitergegeben werden. Das Veröffentlichen von Bildern in Print- und Online-Publikationen ist nur mit vorheriger Genehmigung der Rechteinhaber erlaubt. Die systematische Speicherung von Teilen des elektronischen Angebots auf anderen Servern bedarf ebenfalls des schriftlichen Einverständnisses der Rechteinhaber.

Haftungsausschluss

Alle Angaben erfolgen ohne Gewähr für Vollständigkeit oder Richtigkeit. Es wird keine Haftung übernommen für Schäden durch die Verwendung von Informationen aus diesem Online-Angebot oder durch das Fehlen von Informationen. Dies gilt auch für Inhalte Dritter, die über dieses Angebot zugänglich sind.

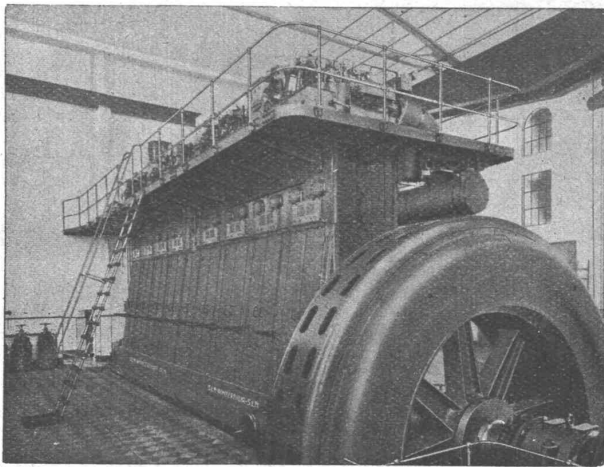


DAS NEUE TELEPHON:

5 Sprechstellen auf einem Anschluss – Bequemste Verbindung nach auswärts oder mit andern Räumen durch Druck auf eine Taste – Kein Umschalten – Kein Mithören der Dienstboten – Mehr Komfort und mehr Ruhe im Hause – Verlangen Sie b. Telephonamt Vorführung des „Linienwählers 1/4“



„S. L. M.-WINTERTHUR“ DIESELMOTOREN



3000 PSe „S. L. M.-Winterthur“-Dieselmotor mit Büchi-Abgasturbinaufladung

für ortsfeste
Kraft-Anlagen, Schiffe und Lokomotiven,
mit luftiloser und Lufternspritzung
des Brennstoffes.

Besonders geeignet als Spitzen-
und Reservekraftmaschinen in
Elektrizitätswerken.

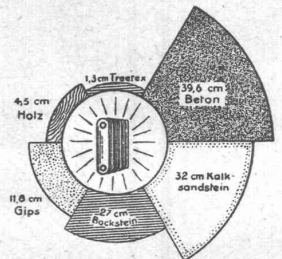
Einheiten von 15 bis 4500 PSe Leistung.

Geringe Anlagekosten.
Sofortige Betriebsbereitschaft.

Schweizerische Lokomotiv- und Maschinenfabrik WINTERTHUR



Treetex



die Holzfaser-Isolier-Bauplatte 1,3 cm dick

bietet den gleichen Kälte- und Wärmeschutz wie eine 27 cm Backsteinmauer;
ist im Nutzeffekt und künstlerisch die ideale Verkleidung für Decken, Wände, Dachausbauten, Heizkörpernischen etc.;
ist die zweckmässigste Isolierung auf Betonböden, unter Parkett oder Linoleum;
hält, weil imprägniert, Feuchtigkeit, Schwamm und Fäulnis ab und schützt vor Ungeziefer und Insekten;
ist schalldämpfend, verhindert Schwitzwasserbildung und ist ein vorzüglicher Putzträger;
lässt sich wie Holz bearbeiten, kann in Naturfarbe verwendet, beliebig bemalt oder tapeziert werden.

Normalplatten, 13 mm stark, 91 und 122 cm breit, 244, 259, 274, 305, 366 und 427 cm lang.

Spezialplatten, 13 mm stark, ca. 61 x 152 cm, extra billig. **6 mm** stark, div. Grössen für Linoleum-Unterlagen.

Wärmeleitfähigkeit: = 0,031 bei 0° C und 0,0 Gew. % = 0 Vol. % Feuchtigkeitsgehalt } lt. Attest der Eidg. Material-
0,035 bei 0° C und 7,6 Gew. % = 2 Vol. % Feuchtigkeitsgehalt } prüfungsanstalt an der E.T.H. in Zürich.

Ueberzeugende Anerkennungs-schreiben liegen vor!

Verlangen Sie Muster, Preise und ausführliche Prospekte für:

Ost- und Zentralschweiz inkl. Kanton Bern, bei:

HONEGGER & CIE.

Holz und Sperrplatten

RÜSCHLIKON-ZÜRICH

Telephon 920.411

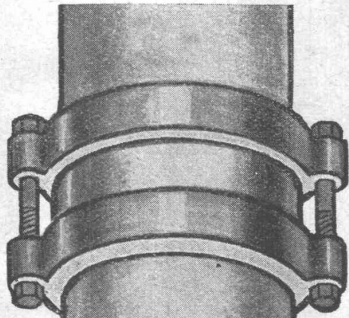
Basel und Land, Solothurn, Westschweiz und Tessin bei:

VEDAG

VEREINIGTE DACHPAPPEN-FABRIKEN
AKT.-GES. BERLIN, NIEDERLASSUNG

MUTTENZ-BASEL

Telephon 26.012 und 29.038

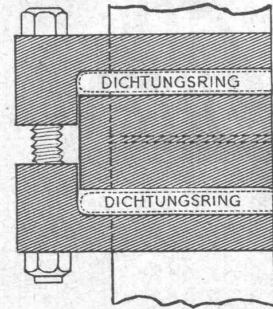


Keine Muffen, keine Teerstricke, kein Bleistemma mehr.

Die Eternitröhre ist rascher montiert als erklärt werden kann. Keine Rostbildung, absolute Dichtigkeit!

Unser interessanter Röhren-Prospekt wird Ihnen gerne zugesandt.

ETERNIT A.-G.
NIEDERURNEN - Tel. 14



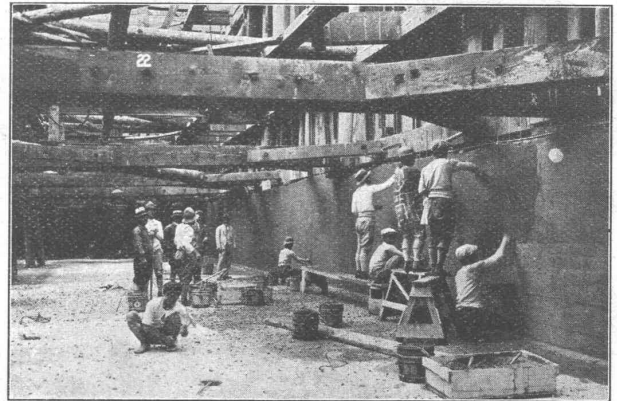
Eternit Röhren

die besten für
Installations-Zwecke!



Abdichtungen

in Japan



Kasp. Winkler & Co., Altstetten-Zürich
Chemisch-Bautechnische Fabrikate

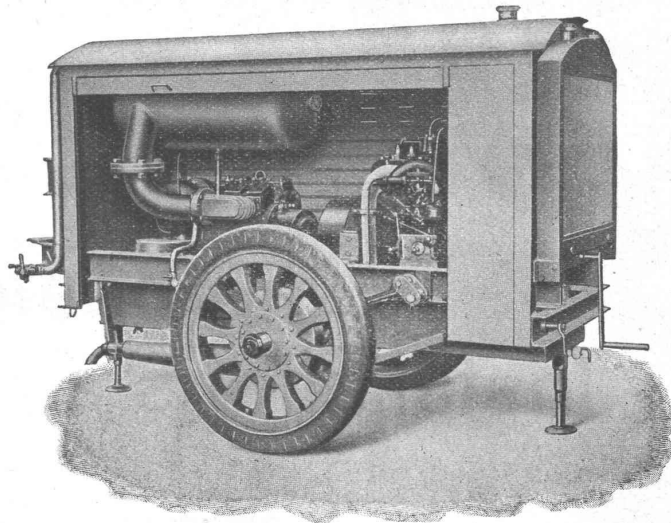
Gebäude der Lebensversicherungsgesellschaft, Meiji
Abdichtung der Untergeschosse (7300 m²) mit SIKa

WEBER & SCHWAB, BIEL

UNTERER QUAI 41 / TELEPHON 52.86

Lamellenlose Rotationskompressoren - Vakuumpumpen - Gebläse

Luft- und Wassergekühlt



**Fahrbare
Kompressoren-Anlage**

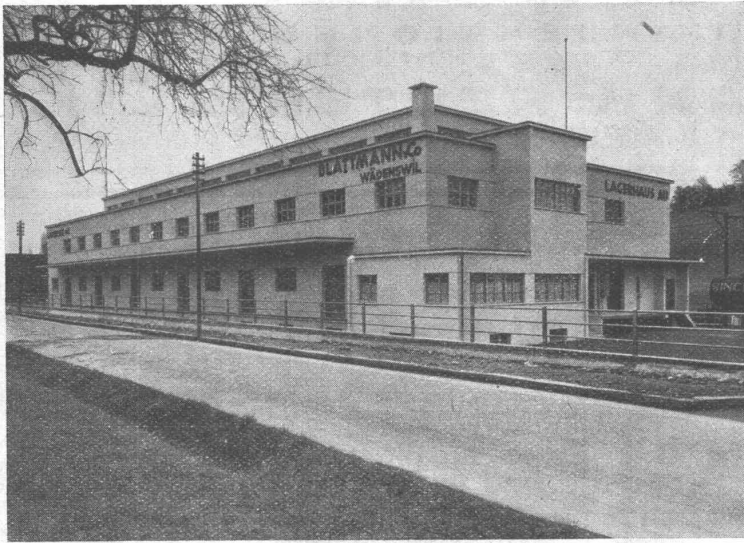
**Effektive Leistung
3 m³ pro Minute**

**Betriebsdruck
7 atü**

**Schweizer
Qualitätsfabrikat**

Asphalt-Emulsion A.-G., Zürich

Unternehmung für Asphaltarbeiten / Materialien für Hoch- u. Tiefbau



Neubau Lagerhaus in Au, Zürich.

BAULEITUNG: Müller & Freitag, Thalwil und Zürich.
UNTERNEHMUNG: Theodor Bertschinger, Zürich.

Wasserdichte Dachhaut der Rampenvordächer, 450 m².

Nüscherstrasse 30

Telephon: 39.505

Ausführung aller Asphaltarbeiten
Mammutbeläge
Gussasphaltbeläge
Kiesklebedächer
Zementbeläge u. s. w.
Grundwasserisolierungen
Brückenisolierungen

SPEZIALITÄT:
„MAMMUT“-Beläge

PRO
PRA

Rheinbrücke Buchs-Schaan

Trotz einer Länge von 120 m und einer Breite von 9 m fügt sich diese neue Brücke aus Stahl schön und unaufdringlich ins Landschaftsbild ein. Nur 175 Tonnen Totalgewicht, folglich verhältnismässig geringe Auflagerdrücke und daher schlanke schmale Pfeiler. In flusstechnischer Hinsicht das vorteilhafteste.

Dem Stahlbau die Zukunft

Zu jeder weiteren Auskunft über den Stahlbau ist gerne bereit:

Verband schweiz. Brückenbau- und Eisenhochbau-Fabriken, Zürich,
Biberlinstrasse 38, Telephon 43.071



Kunsthhaus Luzern. Bei der Gemeindeabstimmung wurde der Weiterführung des begonnenen Kunst- und Kongresshausbaues mit 5192 Ja gegen 2262 Nein zugestimmt.

Uhrenfabrikation in Russland. Die Regierung der Sowjet-Union hat, um eine russische Uhrenindustrie zu begründen, in Amerika zwei Uhrenfabriken aufgekauft. Die Einrichtung ist nach Moskau gebracht und von deutschen und schweizerischen Inge-

nieuren eingerichtet worden. Die Uhrenfabrikation ist bereits aufgenommen worden; 1932 sollen schon 72,000 Taschen- und Arm-banduhren, 1000 elektrische Hauptuhren, 24,000 elektrische Neben-uhren, 500,000 Wecker und 10,000 Wanduhren hergestellt werden, daneben rund 3 Millionen Stück einfachster Gewichtuhren. Durch die Aufnahme dieser Fabrikation wird die schweizerische und die deutsche Ausfuhr nach Russland voraussichtlich völlig unterbun-

Cement Gun Arbeiten

ZEMENT-INJEKTIONEN
durch die Spezialfirma



ING. MAX GREUTER & CIE.
ZÜRICH

Telephon 29.028

Bellerivestr. 59

KUNSTSTEIN- MATERIALIEN

in über 400 Mischungen (Imitationen), alles durch langjährige Verwendung bewährte Produkte

Terrazzo- u. Jurasit-Werk A.-G.
Bärschwil

F. GAUGER & Co ZÜRICH

Eisenhochbau

Ständer, Unterzüge, Dachkonstruktionen.

Schaufensterkonstruktionen

in Eisen und Metallegierungen.

Sonnenstoren, Scherengitter

Rolladen aus Stahlblech

Verschiedene Systeme, Profile, Einzel- oder Gruppenantrieb von Hand oder elektrisch.

Ausbalancierung durch Federn oder Gegengewicht.

Hochschiebbare Klappstore

⊕ Patent 120463 und Auslandspatente für Autogaragen und Remisen.

Universal-Stahltüren

⊕ Patent 143926 und Auslandspatente für Wohn- und Geschäftshäuser, Fabriken.

Wellbleche

gerade, bombierte, diverse Profile.

Wellblechbauten, Veloständer.

Eiserne Transportfässer

aus Schwarzblech oder verzinkt.

Archiv- und Bibliothekanlagen

„Erga“ Stahlmöbel

⊕ Patent und Auslandspatente für Registratur und Archive.

Kostenvoranschläge, Prospekte, Referenzen

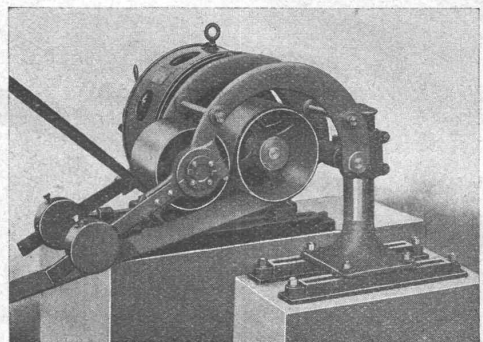


GESELLSCHAFT DER
VON **L. ROLL** SICHEN
EISENWERKE IN GERLAFINGEN



WERK: **EISENWERK CLUS** KLUS

LENIX-GETRIEBE



↳ Lenix Typ B (mit zwei Hebeln).

Direkter Antrieb
bel grössten Uebersetzungs-Verhältnissen
und kleinsten Ahsendistanzen

Sparen Vorgelege, Kraft, Riemen und Platz

Geliefert für Uebertragungen bis 1000 PS, 1200 mm
Riemenbreite und Uebersetzungen bis 1:25

WERK: **GIESSEREI OLTEN** OLTEN

Rohguss
zu Riemenscheiben und Zahnrädern
jeder Grösse und Konstruktion



Silvo - Platten

sind
 imprägnierte, wasser-
 abweisende
 Holzfaserstoff-Platten
 für
 Bau- und
 Möbel-Schreinerei
 Alleinige Fabrikanten:
 Eternit Niederurnen

PATENTTE
 ERWIRKT **H. KIRCHHOFER**
 ZÜRICH LOEWENSTR. 51

TECHNISCHE PHOTOGRAPHIE

SPEZIALITÄT:
**ARCHITEKTUR-
 AUFNAHMEN**

ZEICHNUNGEN UND PLÄNE
 KONSTRUKTIONEN, MASCHI-
 NEN, KATALOG-AUFNAHMEN

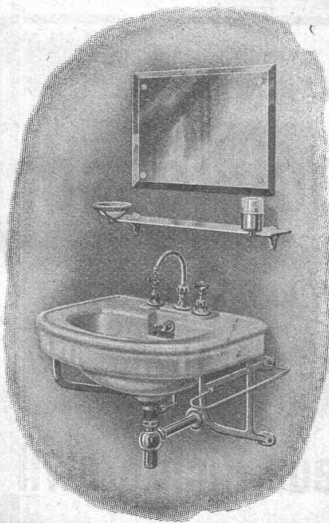
H. WOLF-BENDER
 ZÜRICH
 KAPPELERGASSE 16

W. v. ...

"Es geht halt nichts über einen
 "LAUPER" Deckenstein!"

Alleinverkauf
 für die Schweiz:

Baumaterial Biel A.G., Telefon 3063



R. Nussbaum & Co. AG, Olten

Metallgiesserei und Armaturenfabrik - Telephon Nr. 8.61 und Nr. 8.62

Qualitäts-Armaturen

für Wasser-, Gas- und Dampf-Installationen sowie Boiler-
 Anlagen und sanitäre Einrichtungen.

Sanitäre Apparate

aus la engl. Fayence und Feuer-ton, ausgerüstet mit ei-
 genen Armaturen.

Verkaufsniederlagen: Zürich, Seefeldstrasse 48 a - Tel.: 28.880
 Basel, Klaragraben 14 - Tel.: Safran 75.90

den werden. Russland hat im Jahre 1929 für 1,22 Millionen Franken Uhren aus der Schweiz und für 0,57 Millionen Mark Uhren aus Deutschland bezogen. Im Jahre 1930 waren es noch 0,9 Millionen Franken bzw. 0,15 Millionen Mark.

Die Ondulex-Leichtbau-Isolierplatte ist ein hochisolierendes, mittels eines besondern Cachierverfahrens aus verschiedenen Lagen Wellkarton zusammengestelltes Bauelement. Es wird durch Imprägnieren mit bituminösen Stoffen feuchtigkeitsbeständig, keim- und ungezieferfrei und durch Härtung mechanisch

widerstandsfähig gemacht. Ondulex besitzt zufolge seiner stark unterteilten und voneinander dicht abgeschlossenen Luftzellen ein sehr gutes Isoliervermögen; Wärmeleitzahl = 0,05 Kal. m Std. C bei 19° C. Spez. Gewicht 0,2. Das grossformatige Ondulex (50 × 200 cm, in Dicken von 2—14 cm) ist ein guter Putzträger, es lässt sich sägen, schneiden und nageln. Mit Putz versehenes Ondulex ist feuersicher und unter Berücksichtigung seines hohen Isoliervermögens die billigste grossformatige Leichtbau-Isolierplatte. Rasche Verlegungsmöglichkeit. Schweizerfabrikat.

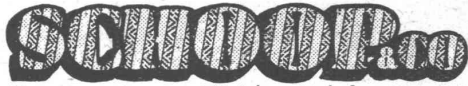
Gysel u.Co
Asphaltfabrik
Käpfnach-Horgen
 Tel. 924.503

MOSSE



Storen Drille

Reiche Kollektion erster, seit Jahren bewährter Qualitäten. Schattenstoffe, moderne Streifen, lichte Farben. Muster verbindlich. Alle notwendigen Breiten.

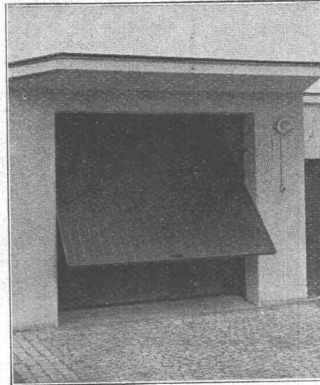


Usterstrasse 5 • Zürich • Telefon 34.610

Genossenschaft Hammer

Zürich 3

Binzstrasse 2
 Telefon 53.087



Kipptore
Fenster
Türen
 in Eisen.
Tore

in allen Ausführungen als Spezialität.

EISENKONSTRUKTIONEN

Widmann

Blachen

für Umbauten und Festhütten liefern wir sofort. Seit 50 Jahren bewährte, unverwüstliche Schweizer Qualitätsarbeit. Günstige Mietbedingungen! Anruf Telefon Eglisau 2 genügt.

STAMM & CO EGLISAU
 WAGENDECKEN & WACHSTUCHFABRIK • TEL.2

EMIL THOMA

BELEUCHTUNGSKÖRPER



Kunstgewerbliche Metallarbeiten

Asphalt-Kochkessel



Dachdeckeröfen

Asphaltdarren

Kesselschmiede Richterswil

KLINKER

braun, rot, gelb für Böden, Wandbelag, Cheminées, Fassaden

A. G. Verblendsteinfabrik

Lausen

Die bekannte Marke

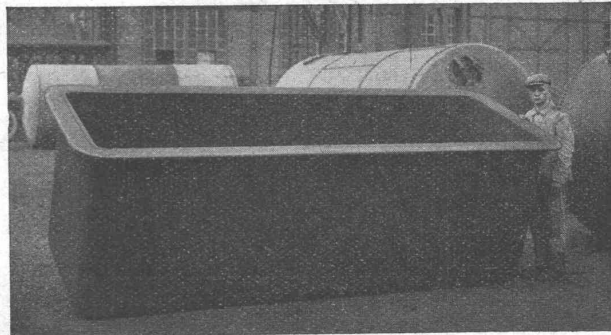


Präzisions-Rollenketten
Zahnketten
Blockketten
Gallische Ketten
Transmissions-Ketten
Spezialketten

WIPPERMANN

Generalvertretung u. Fabriklager

Wilh. Plüss Scherr- Zürich
Grösste und älteste Spezialfabrik des Kontinents



VERZINKUNGSKESSEL heute im Betrieb in unserer Abt. Verzinkerei in Wolfhausen

Erfolg im Kampf mit dem Rost

bringt auf die Dauer nur die feuerflüssige Vollbadverzinkung; daher allen Anstrichen an Güte und Preis überlegen. Die Praxis bestätigt das immer wieder. Verl. Sie Offerte.

VERWO A.-G., Wolfhausen (Kanton Zürich)
Abt. Verzinkerei Tel. Nr. 46

DRUCKSACHEN A.-G. JEAN FREY, ZÜRICH

Tel. 32.946

PATENTE

in allen Staaten vorteilhaft durch

WALDER & CO., ZÜRICH
Patentanwalts- und Ing.-Bureau
City-Haus, Sihlstr. 3

Hotel Habis-Royal

ZÜRICH BAHNHOFPLATZ

Restaurant
Sitzungszimmer

ZÜRICH Tiefbohr- u. Baugesellschaft A.-G.

Dreikönigsstr. 53
Telephon 38.192

BERN
Werdtweg 5
Tel.: Christ. 19.70

Sondierungen - Tiefbohrungen - Grundwasserfassungen mit Filterbrunnen
Pumpwerke - Automatische Heberleitungen - Seeleitungen - Taucherarbeiten - Bohr-Pressbetonpfähle - Grundwasserabsenkung für Fundationen

Klärung u. Reinigung von Wasser u. Abwasser

SPEZIALITÄT: Schnellfilter System Peter

PROJEKTE Ueber 250 Anlagen ausgeführt AUSFÜHRUNGEN

WABA-Bauplatten

für

Zwischenwände ohne Verputz

sofort streich- und tapezierfertig

WABA-BAUPLATTEN A.-G., BASEL

Rümelinbachweg 55

S. T. S. Schweizer. Technische Stellenvermittlung
 Service Technique Suisse de placement
 Servizio Tecnico Svizzero di collocamento
 Swiss Technical Service of employment

ZÜRICH, Tiefenhöfe 11 — Telefon: 35.426 — Telegramme: INGENIEUR ZÜRICH.
 Für Arbeitgeber kostenlos. Für Stellensuchende Einschreibgebühr 2 Fr. für 3 Monate.
 Bewerber wollen Anmeldebogen verlangen. Auskunft über offene Stellen und Weiterleitung von Offerten erfolgt nur gegenüber Eingeschriebenen.

Maschinen-Abteilung.

- 179 Feuerungs-Ingenieur od. Techniker, Fachmann auf dem Gebiete des Feuerungsbaues. Alter ca. 30 Jahre. Deutsche Schweiz.
 - 181 Technicien-Dessinateur, spécialiste en réducteurs de vitesse et engrenages, de préférence parlant un peu le français. France.
 - 191 Chemiker-Techniker als Assistent des Betriebsleiters. Verlangt werden Kenntnisse der Gummiwarenfabrikation und der hierfür erforderlichen Untersuchungen. Deutsche Schweiz.
 - 211 Ingénieur en chauffage central ayant d. connaissances approp. Français et allemand. Etudes dans école ingénieurs en chauffage central. Suisse romande.
 - 213 Jüngerer Heizungs-Techniker, mit einiger Erfahrung in Zentralheizungen. Nordwestschweiz.
- Noch nicht abgemeldete Stellen: 153, 155, 161, 163, 167, 169, 175, 177, 183, 185, 189, 195, 197, 199, 201, 203.

Bautechniker

26 Jahre alt, mit prima Zeugnissen und guter Praxis **sucht Stelle.**
 Eintritt nach Uebereinkunft.
 Offerten unter Chiffre Z. E. 1530 an
Rudolf Mosse, A.-G., Zürich.

Schlacken,

von Steinkohlen herrührend, geben ab zu ermäßigten Preisen
Salinen Schweizerhalle, Rheinfelden und Ryburg.

Entwicklungsfähiger, junger Mann mit guter techn. Schulbildung und sehr guter Praxis, auch am Bauplatz, sucht Stelle als

Zeichner-Volontär

in Architektur-Bureau. Offerten erbeten unter Chiffre Z. F. 1531 an
Rudolf Mosse, A.-G., Zürich.



BREMS- und KUPPLUNGS-Beläge

J. J. DERENDINGER ZÜRICH

Telephon 56.250 Gesserallee 52

BAUFÜHRER

für die Leitung eines größeren Geschäftshaus-Neubaus in Freiburg wird gesucht. — Offerten u. Zeugnisse an

HUGO PETITPIERRE, MURTEN.
 Architekt S. I. A.

ARCHITEKT
 flott in Entwurf und Konstruktion, grosse Erfahrung i. Bureau- u. Baustelle, auch für Konkurrenzmitarbeit, **sucht Stelle**, Mit- od. Nebenarbeit, bei bescheid. Ansprüchen. Offerten unt. Chiffre Z. E. 1549 an **Rudolf Mosse, A.-G., Zürich.**

Bauzeichner sucht Volontärstelle

Offerten erbeten unt. O. F. 8902 Z. an **Orell Füssli - Annoncen, Zürich - Zürcherhof.**

Bau-Abteilung.

- 286 Bautechniker, 26 bis 40 Jahre, mit mehreren Jahren Praxis auf Bureau und Bau, für grösseres Architektur-Bureau Nähe Basel. Verlangt: selbständ. Arbeit, Ausf. v. Werkplänen u. Bauleitung. Vertrauensstelle. Französisch erwünscht.
 - 302 Selbst. Tiefbautechniker od. Bau-Ingenieur, m. guter Bauplatzpraxis, f. Wasserversorgungen (spez. Grundwasserbau u. daneben Leitungserweiterungen), f. ca. 3 Mon. Sofort. Deutsche Schweiz.
 - 310 Architekt mit Diplom einer Hochschule, Spezialist für Krankenhausbau, gewandt in statischen Berechnungen. Mehrjährige Baupraxis. Wettbewerbserfahrung. Baldm. A.-B. deutsche Schweiz.
 - 312 Architekt, flotter Zeichner, mit Erfahrung im Kirchenbau, mit Konkurrenzserfolgen, auf Architektur-Bureau Ostschweiz.
 - 314 Architekt od. Bautechniker, tüchtige Kraft, f. Ausarbeitung der Pläne zu einem grösseren Wirtschaftsgebäude mit Metzgerei auf dem Lande. Architektur-Bureau Kt. Bern.
 - 316 Bautechniker, nur guter Zeichner, für Detailpläne für Schulhausbau. Architektur-Bureau Zentralschweiz.
 - 318 Diplom-Ingenieur, erstkl. Statiker f. Eisenbeton- u. Eisenbau, m. Erfolg a. Baustellen, f. Neu- u. schwierige Umbauten; selbst. u. m. örtlich. Verhältnissen vertraut. Ing.-Bureau Zürich. 1. Juli.
- Noch nicht abgemeldete Stellen: 266, 270, 276, 282, 288.

Stelle-Ausschreibung

Die unterzeichnete Verwaltung sucht für den Neubau des **Kunstmuseums** in Basel einen tüchtigen, erfahrenen **Bauführer.**

In Betracht kommen Bewerber, die im Besitze des Schweizerischen Aktivbürgerrechts sind und sich über Bauführertätigkeit bei bedeutenderen Bauten ausweisen können. Der Antritt der Stelle ist baldmöglichst erwünscht. Offerten mit Lebenslauf, genauen Personalien, Angabe der Gehaltsansprüche und des frühesten Eintrittstermins sind **bis 15. Juni 1932**, beim **Sekretariat des unterzeichneten Departements** einzureichen.

Auskunft erteilt der Kantonsbaumeister, Münsterplatz 11, Zimmer No. 49.
Basel, den 27. Mai 1932.

BAUDEPARTEMENT.

Das Inserat ist das einfachste und wirksamste Reklamemittel

GUT & CO. Treibriemenfabrik ZÜRICH
 gegründet 1866

Leder-Riemen Gummi- u. Balata-Riemen

KISSLING-TORE (patentamtlich geschützt) speziell für **GARAGEN**

als Kipptor nach oben öffnend konstruiert

Einfach und billig
 Spielend leichte Bedienung - Prompt lieferbar - Verlangen Sie umgehend äusserste Preise

HANS KISSLING, BERN
 Eisenbau A.-G.

Karl Kihm Beratender Ingenieur **Luzern**

Dipl. Ing. E.T. H. Mitglied A. S. I. C. Sonnenbergstr. 4, Tel.: 46.70

INGENIEUR-BUREAU
 Stahlbau und Eisenbetonbau

Spezialität: Eiserne Brücken Stahlskelettbau und Eisenkonstruktionen

Schlacken und Lösche für Auffüllungen,

Betonierungen, Plattenfabrikation, Sportplatz-Anlagen etc.

Übernahme von Schrägbodenauffüllungen

M. AMANN, ZÜRICH

Rüschibachstrasse 2

Telephon 63.034

Stelle-Ausschreibung

Bei der unterzeichneten Verwaltung ist die Stelle eines

Baupolizeibeamten

zu besetzen. Verlangt werden abgeschlossene Technikumbildung, mehrjährige Bau- und Bureau Praxis, sowie Kenntnisse in der Statik. Die Jahresbesoldung beträgt Fr. 5800.— bis Fr. 8000.—, die Pensions-Verhältnisse und die Witwen- und Waisenfürsorge sind gesetzlich geregelt. Die Stelle wird jedoch vorerst nur provisorisch besetzt.

Bewerber schweizerischer Nationalität belieben ihre handschriftlichen Anmeldungen unter Beilage von Ausweisen bis 15. Juni 1932 an das Sekretariat des unterfertigten Departements zu richten.

Basel, den 21. Mai 1932.

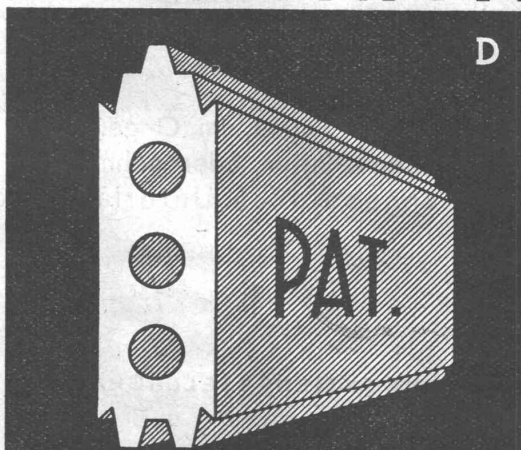
Bau-Departement Basel-Stadt.

Zementglasfässer

Unterzeichneter empfiehlt sich den Herren Architekten und Ingenieuren, zur Erstellung von Glasfässern für Rohöltanks der Zentralheizungen, Benzine, Öle aller Art. Dieses System ist sehr haltbar, leicht zum Einbauen und zu stark reduzierten Preisen erhältlich. (Werkstatt für Kleinmodelle aus Zement aller Art.) Auskunft erteilt:

E. SCHMID, Waffenplatzstr. 87, Tel. 51988, ZÜRICH.

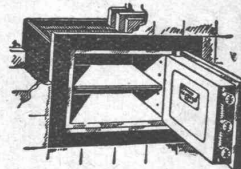
GIPS-UNION



ZWISCHENWANDPLATTEN

A.G. ZÜRICH

UNION-Einmauerkassen



Briefkasten

Eiserne Türen u. Zargen

Kassenschränke

Stahlmöbel

Stahlputte etc.

Union-Kassenfabrik A.-G., Zürich

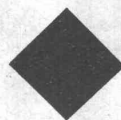
Gessnerallee 36 - Verlangen Sie Prospekt Nr. 80 - Telephon 51.758
Ingenieur-Besuch kostenlos

Dipl. Schweizer Ingenieur

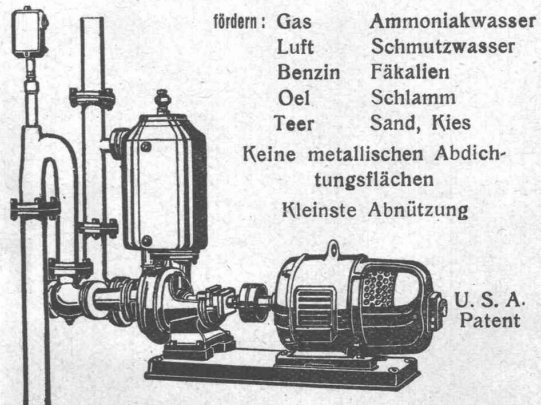
mit praktisch technischen Erfahrungen, guter Organisator und Acquisiteur, geschäftsgewandt, in leitenden Stellungen mit Erfolg tätig gewesen, wird als

Mitarbeiter und Associé,

von alteingeführter, leistungsfähiger u. finanzkräftiger Hoch- u. Tiefbauunternehmung der Nordschweiz **gesucht**. Seriöse Bewerber mit erstklassigen Referenzen mögen sich unter Beilage von Zeugniskopien, Angaben über Lebenslauf, bisherige Tätigkeit und Eintrittsmöglichkeit melden unter Chiffre Z. L. 1555 an
RUDOLF MOSSE, A.-G., ZÜRICH.



Patentiert D. R. P. **Zentrifugal-Pumpen** ventillos + Patent
selbstansaugend 98% Vacuum



fördern: Gas Ammoniakwasser
Luft Schmutzwasser
Benzin Fäkalien
Öel Schlamm
Teer Sand, Kies

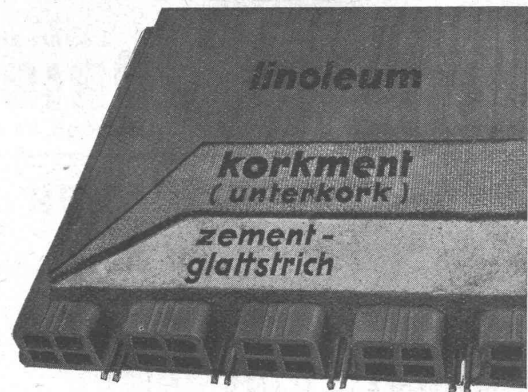
Keine metallischen Abdichtungsflächen
Kleinste Abnützung

U. S. A. Patent

Patent (D. R. P.) automatische Wasserversorgungsanlagen
Automatische Hauswasserpumpen, Siihl-Wagenwaschpumpen
Kesselspeisepumpen, Umwälz- und Heisswasserpumpen
Kesselspeise-Wassermesser System Schmid

Maschinenfabrik a. d. Sihl, A. G., Zürich
Telephon 33.514 vorm. A. Schmid Gegründet 1871

Korkment die ideale Linoleum- Unterlage



Anwendungsbeispiel

HOHER KORKGEHALT (grobkörnig)

schmiegsam - elastisch - isolierend

**KANN DIREKT AUF JEDEN ZEMENT-
GLATTSTRICH GEKLEBT WERDEN**

teure Deckenisolierungen erübrigen sich

EINGEPRESSTES JUTEGEWEBE

erhöhte Schalldämpfung und innige
Verbindung des Unterbodens mit
dem Linoleum durch Kreuzverband

ZWEI LAUFMETER BREITE BAHNEN

praktisch ohne Fugen, im Gegensatz
zu andern in Platten oder schmalen
Bahnen angebotenen Unterlagen

Auskünfte durch die

LINOLEUM

AKTIENGESELLSCHAFT

GIUBIASCO

VERKAUFSZENTRALE ZÜRICH

Nüscherstrasse 30

Telephon 56916