

Objektyp: **Advertising**

Zeitschrift: **Schweizerische Bauzeitung**

Band (Jahr): **99/100 (1932)**

Heft 3

PDF erstellt am: **12.07.2024**

### **Nutzungsbedingungen**

Die ETH-Bibliothek ist Anbieterin der digitalisierten Zeitschriften. Sie besitzt keine Urheberrechte an den Inhalten der Zeitschriften. Die Rechte liegen in der Regel bei den Herausgebern. Die auf der Plattform e-periodica veröffentlichten Dokumente stehen für nicht-kommerzielle Zwecke in Lehre und Forschung sowie für die private Nutzung frei zur Verfügung. Einzelne Dateien oder Ausdrucke aus diesem Angebot können zusammen mit diesen Nutzungsbedingungen und den korrekten Herkunftsbezeichnungen weitergegeben werden. Das Veröffentlichen von Bildern in Print- und Online-Publikationen ist nur mit vorheriger Genehmigung der Rechteinhaber erlaubt. Die systematische Speicherung von Teilen des elektronischen Angebots auf anderen Servern bedarf ebenfalls des schriftlichen Einverständnisses der Rechteinhaber.

### **Haftungsausschluss**

Alle Angaben erfolgen ohne Gewähr für Vollständigkeit oder Richtigkeit. Es wird keine Haftung übernommen für Schäden durch die Verwendung von Informationen aus diesem Online-Angebot oder durch das Fehlen von Informationen. Dies gilt auch für Inhalte Dritter, die über dieses Angebot zugänglich sind.

# SCHWEIZERISCHE BAUZEITUNG

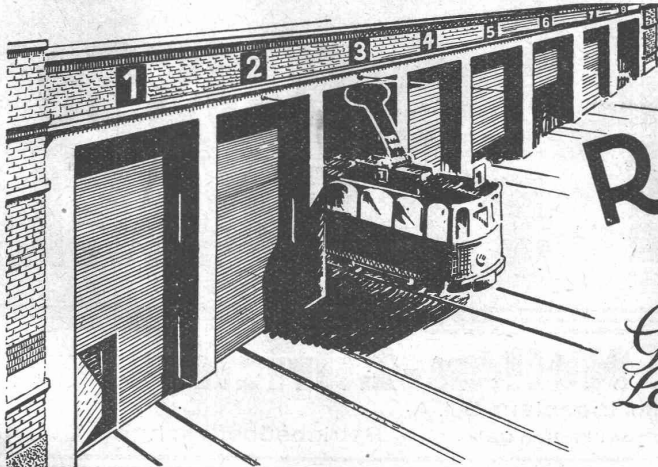
WOCHENSCHRIFT FÜR ARCHITEKTUR / INGENIEURWESEN / MASCHINENTECHNIK  
REVUE POLYTECHNIQUE SUISSE

ORGAN DES SCHWEIZERISCHEN INGENIEUR- UND ARCHITEKTEN-VEREINS  
UND DER GESELLSCHAFT EHEMAL. STUDIERENDER DER EIDG. TECHN. HOCHSCHULE  
GEGRÜNDET 1883 VON ING. A. WALDNER / HERAUSGEGEBEN VON ING. C. JEGHER

Vereins-Mitglieder, beim Verlag: Schweiz 32 Fr.,  
Ausland 40 Fr. jährl.; Nicht-Mitglieder: Schweiz  
40 Fr.; Ausland 50 Fr., postamtlich abonniert  
40 Fr. zuzüglich Gebühren. / Einzel-Nr. 1 Fr.

VERLAG CARL JEGHER, ZÜRICH  
Dianastrasse 5 / Postdeck VIII 6110  
Telephon: 34.507 ■ In Kommission  
bei Rascher & Cie., Zürich u. Leipzig

Inserate durch die Aktiengesellschaft der Unter-  
nehmungen RUDOLF MOSSE, Zürich. Die  
viergespaltene Colonelzeile 50 Cts., Titelseite  
80 Cts., ausländ. Anzeigen 60 Cts., Titelseite 1 Fr.



PRO  
PRA

## ROLLTORE

AUS HOLZ

für  
*Garagen Remisen,  
Lagerhallen sind solid  
und isolieren gut*

*Wilh. Baumann Rolladenfabrik Horgen*

**EISENBETONBAU**  
**Industrieanlagen**

**P. ZIGERLI**  
Ingenieurbureau - ZÜRICH  
Bahnhofstrasse 67 - Tel. 52.984  
Internationale Ausstellung Barcelona 1929  
GOLDENE MEDAILLE

## HEIZUNG UND LÜFTUNG

HEINRICH LIER, INGENIEUR

TELEPHON: 39.205

ZÜRICH

BADENERSTRASSE 440

**ZÜRICH**

Dreikönigstr. 53  
Telephon 38.192

**BERN**

Werdweg 5  
Tel.: Christ. 19.70

## Tiefbohr- u. Baugesellschaft A.-G.

Sondierungen - Tiefbohrungen - Grundwasserfassungen mit Filterbrunnen  
Pumpwerke - Automatische Heberleitungen - Seeleitungen - Taucher-  
arbeiten - Bohr-Pressbetonpfähle - Grundwasserabsenkung für Foundationen

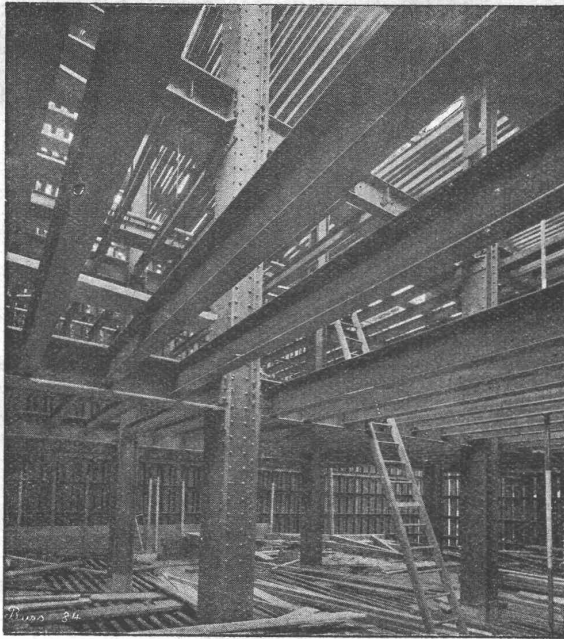
Klärung u. Reinigung von Wasser u. Abwasser

SPEZIALITÄT: Schnellfilter System Peter

PROJEKTE

Ueber 250 Anlagen ausgeführt

AUSFÜHRUNGEN



Tresorkonstruktion eines Bankgebäudes

# STAHL- HOCHBAU

## BUSS & C BASEL

**Schiffbau**  
Projekte, Pläne

**Julius Ott, Meilen-Zürich**

**Schiffahrt**  
Schiffsverkäufe

Beratender Ingenieur S. I. A.

Schiffsberechnungen, Verträge

Telephon: Meilen 226

Betriebsüberwachung, Gutachten

# ALUMINIUM

Silumin / Anticorodal / Avional / Aluman

Fabrik  Marke

Blech- u. Band-Walzwerke / Draht-, Profil- u. Röhren-Ziehwerke  
Giessereien für Sand- u. Kokillenguss / Autogen-Schweisserei  
Konstruktionen / Technische Artikel / Nieten etc.

Baugeländer und Bedachungen  
Riemenscheiben „STANDARD“

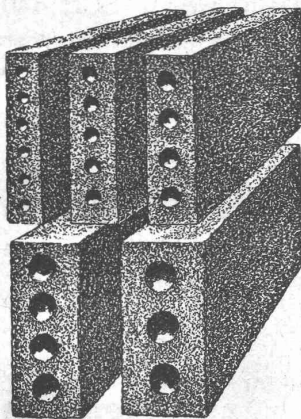
Aluminiumwarenfabrik Gontenschwil A. G.  
MENZIKEN (Aargau)

## GUSS-BAUSTEIN-FABRIK ZÜRICH A.-G. ZÜRICH

Bureau: Zürich, Fraumünsterstr. 14  
Telephon 38.087

Fabriken: Altstetten, Güterstr., Tel.: 55.022  
Badenerstr., Tel.: 55.415

Erste Spezialfabrik für *SCHLACKEN- und BIMS-PRODUKTE*



**Längsgelochte Schlacken- und Bimssteine**

4, 5, 6, 8, 10, 12 und 15 cm stark

**Dübelsteine**

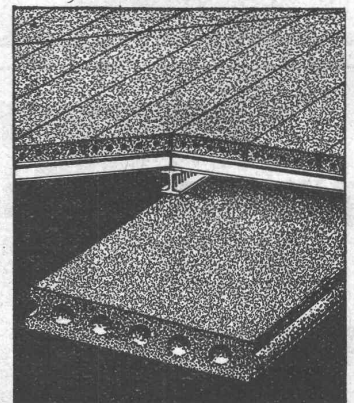
für Fusslambris u. Türleibungen

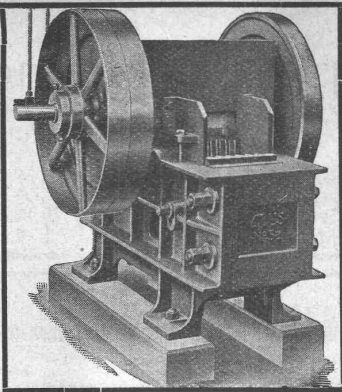
**Bimsbeton-Dielen**

für Leichtplattendächer  
2,50x0,50x0,10 od. nach  
besonderen Angaben

**Bimskies-Verkauf**

ab Lager und franko Baustelle





**Grössere Leistung!  
Schöneres Brechgut!**

mit dem

**STEINBRECHER „CLUS“**

Er ist führend in Qualität und Ausführung. Dessen Patentbrechbacken mit Feinzahnung gestatten die Herstellung eines sehr grossen Prozentsatzes an Feinmaterial. In vielen Fällen ersetzt er das Sandwalzwerk.

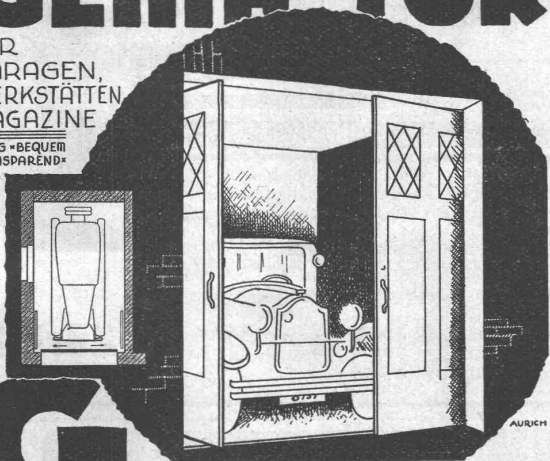
**Maschinen für jede Leistung. - Fahrbar und stationär.**

Prospekte, Offerten und Referenzen durch:

**ROBERT AEBI & CIE., A.-G., ZÜRICH**  
INGENIEURBUREAU MASCHINENFABRIK

**GEMA-TOR**

FÜR  
GARAGEN,  
WERKSTÄTTEN  
MAGAZINE  
BILLIG • BEQUEM  
RAUMSPAREND



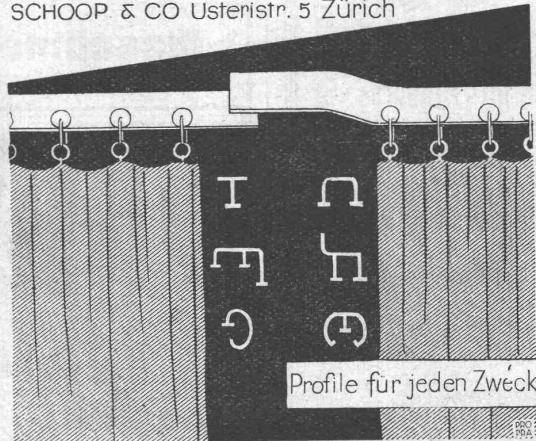
**G** EILINGER • CO  
WINTERTHUR

Ingenieurschule **Strelitz**  
Technikum (Meckl.)

Hochbau, Tiefbau, Eisenbau, Betonbau, Flugzeug-, Maschinen- u. Autobau, Elektro- u. Heizungstechnik. Semesterbeginn April u. Okt. Eig. Kasino. Programm frei

**Lauf-  
schienen**

SCHOOP & CO Usteristr. 5 Zürich



Profile für jeden Zweck



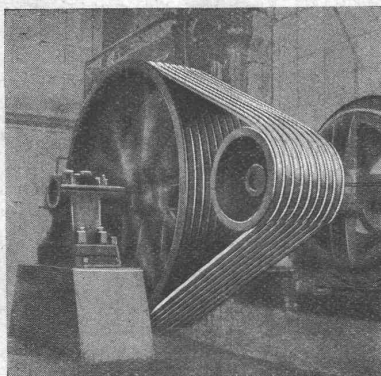
GESELLSCHAFT DER **VON L. ROLL** SCHEN EISENWERKE  
WERK : EISENWERK KLUS IN KLUS KT. SOLOTHURN



**Keilriemen-  
Antriebe  
TEXROPE-KLUS**



Absolut geräuschloser Lauf.



Antrieb eines Kompressors, 125 PS.

**Zuverlässige und dauerhafte Kraftübertragung.**

**Hoher Reibungskoeffizient, hoher Wirkungsgrad (bis 97 %).**

**Kurze Achsendistanzen, Platzersparnis.** Ersetzen Kettentriebe und Spannrollen.

**Kein Gleiten, auch nicht bei Stössen und bei Vor- und Rückwärtsgang.**

**Unempfindlich gegen Staub, Trockenheit, Feuchtigkeit.**

**Erfordern keinen Unterhalt.**

H. Heimann, Ing. / J. Ott

Kollektivgesellschaft

Zürich Toblerstrasse 20  
Telephon 43.229

Konsultierendes Ingenieurbureau



Heizung, Lüftung, Feuerung

Expertisen / Permanente Kontrollen / 20 jährige Erfahrung

Erstklassige Referenzen von Behörden, Architekten, Genossenschaften, Banken, Industrie



**Silvo-Platten**

sind

imprägnierte, wasser-abweisende Holzfaserstoff-Platten

für

Bau- und Möbel-Schreinererei

Aleinige Fabrikanten: Eternit Niederurnen

Patent-Anwalt  
J. AUMUND, Ing. ZÜRICH  
Stämpfenbächstr. 34  
Tel. 20.379 Etabl. 1895

**Hotel Habis-Royal**  
ZÜRICH BAHNHOFPLATZ

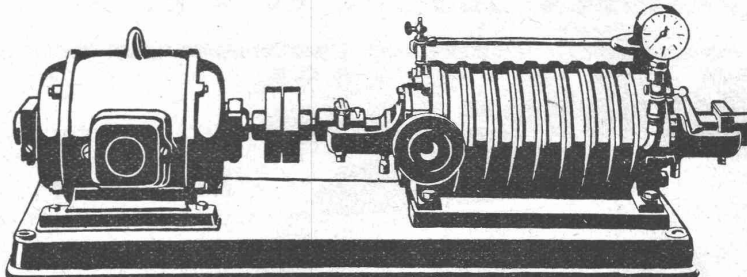
Restaurant  
Sitzungszimmer

Stetes Inserieren bringt Erfolg

Patentiert **Zentrifugal-Pumpen** selbstansaugend

Sicheres Ansaugen ohne Nachfüllen der Saugleitung

Nieder- u. Hochdruck-Zentrifugalpumpen - Kesselspeisepumpen - Umwälz- und Heisswasserpumpen

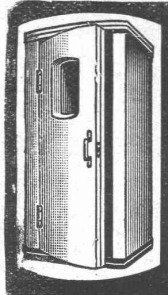


Sihl-Wagenwaschpumpen — Ventillose Kolbenpumpen  
speziell zur Förderung von dickflüssigen Substanzen

Wassermesser System Schmid

zur Kontrolle des Brennstoff-Verbrauchs. Grösste Genauigkeit  
Ueber 10 000 Apparate im Betrieb.

**Maschinenfabrik a. d. Sihl A. G.** vorm. **Zürich**  
Telephon 33.514 Sihlfeldstrasse 138 G. A. Schmid, Gegründet 1871



**Telephonzelle**  
„ANTIPHON“

SPEZIALFABRIKATION:

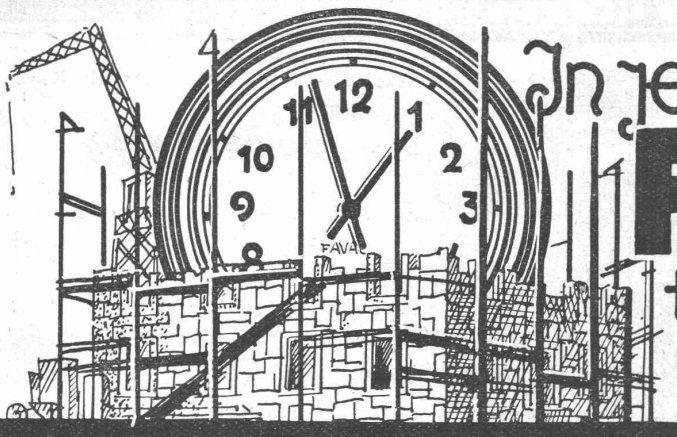
**Schalldichte Türen, Telephon-Kabinen**

Technisch vollendete Ausführung Isolation hygienisch unerreicht. System Tobler. Sämtliche Schiebetürenkabinen in der neuen Börse Zürich sind nach System Tobler ausgeführt.

**ANTIPHON A.-G., ERLBACH-ZÜRICH**

Verkaufsbureau: VICTOR TOBLER, ZÜRICH 7, Minervastr. 95 - Tel. 27.407

Referenzen ab 1913, eidgenössische und kantonale Amtsstellen, Banken, Hotels, Restaurants, Geschäfte und Private umfassend, zur Verfügung.



In jedem Neubau .....

**FAVAG**  
ELEKTRISCHE UHREN

**FAVAG**

Fabrik elektrischer Apparate A.-G.  
**NEUENBURG**

C. Meiner

# Eisen- & Stahlbauten

aller Art für Brücken, Gebäude, Kraftwerke etc. / Maste, Krane, Réservoirs, Dampfkessel, Blechkonstruktionen etc.

**WARTMANN & CIE.,** vorm. Wartmann, Vallette & Cie. **BRUGG**

## Gebr. Demuth

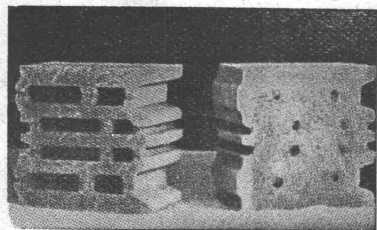
Telephon 170 **Baden** Telephon 170

Fabrik für

**Moderne Blechbearbeitung**  
**Patent. gepresste Treppen**  
**Bauschlosserei**  
**Eisenkonstruktionen**  
**Patentierete Kessel**

II. Abteilung

**Sanitäre Einrichtungen**  
**Elektrische Boyler und**  
**Zentralheizungen**



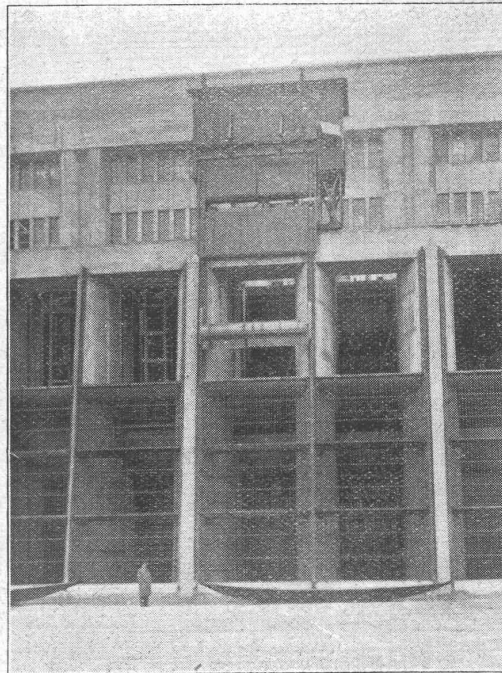
**HÜRLIMANN**  
**KAMMER-**  
**STEINE**  
**B. K. S.**

weisen folgende Vor-  
teile auf:

1. Kurze Bauzeit u. rasches Austrocknen des Mauerwerks
2. Reduktion der Rohbaukosten
3. Raumersparnis infolge geringerer Mauerstärken
4. Steigerung der Isolationsfähigkeit
5. Druckfest, wetterbeständig und salpeterfrei

**K. HÜRLIMANN SÖHNE, BRUNNEN**

KALK- UND ZEMENTFABRIKEN - - TELEPHON: 46 UND 47



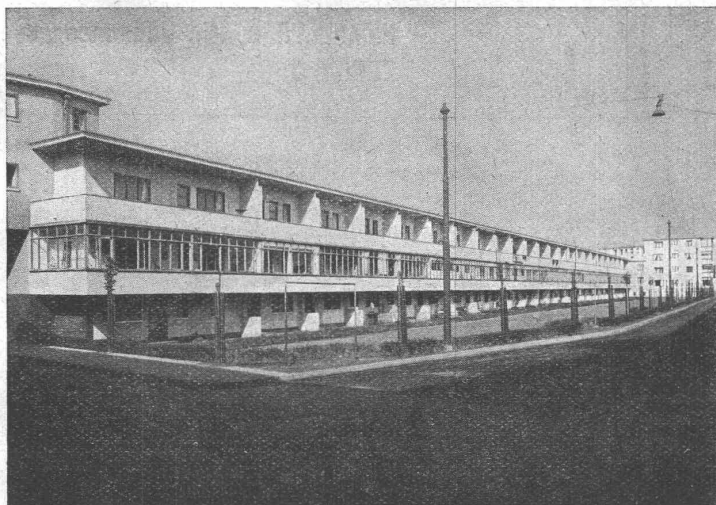
Energie Electricque du Rhin. Kraftwerk Kembs.  
Rechenreinigungsmaschine.

In- und Aus- **MASCHINENFABRIK** Gegründet  
landpatente 1850

**JONNERET FILS AINÉ, GENÈVE**

Beste Lösung aller vorkommenden Aufgaben für Rechenreinigung  
in Hoch- und Niederdruckwerken.

Kostenlose Beratung und Ausarbeitung von Projekten.



**BITUMITEKT**

der zuverlässige

**FLACHDACH- und**  
**TERRASSEN-**  
**BELAG**

FACHBERATUNG durch FIRMA

**FRICK-GLASS**

ALTSTETTEN - ZÜRICH

Tel. 55.064

# Centralheizungen

Ventilations-, Entnebelungs-, Trocken-, Warmwasserberei-  
tungs-Anlagen / Pat. Centralapparate für Heizung, Be-  
feuchtung, Ventilation und Kühlung für die Textilindustrie



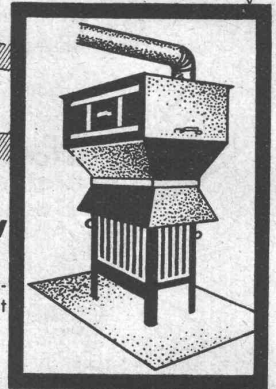
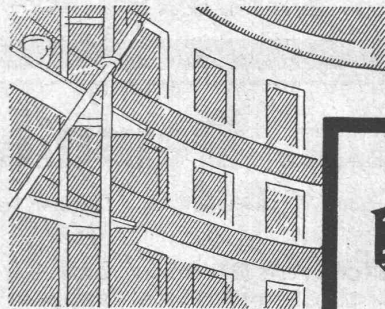
**J. RUCKSTUHL  
BASEL**

Aktiengesellschaft, Fabrik für Centralheizungen

**AUF BETONBÖDEN . . .**  
verlegt, bietet der Blindboden System «Schumacher» grosse Vorteile. Er besteht aus kleinen schmalen Brettchen, die besonders profiliert sind und mit einer Klebemasse mit dem Beton quasi verschmolzen werden: Restlose Isolation gegen Schall und Feuchtigkeit - billigster Preis, nämlich nur ca. Fr. 5.- pro m<sup>2</sup>. Verlangen Sie, bitte, Offerte.

WORINGER

**Parkett-Fabrik  
Stammheim**



## „BERNO“

Der im In- und Auslande patentierte Austrocknungsapparat

**billiger  
besser  
rascher**

Fachleute bestätigen ausnahmslos diese Vorteile des „BERNO“. Prospekt mit Preis unverbindlich für Interessenten durch:



**INGENIEUR - BERN**  
Berchtoldstrasse Nr. 39  
Telefon Bollwerk 48.85

Kantons-Lizenzen zu vergeben

## Exide-Ironclad-Long-Life-Battery für elektrische Strassen- und Schienenfahrzeuge

Unempfindlich gegen Erschütterungen  
und starke Arbeitsbeanspruchungen

**Günstige Spannungsverhältnisse - Lange Lebensdauer**

Prospekte und schweiz. Referenzen durch:

**RAUCH & CO  
A.-G. MEILEN**

## SILIN- MINERALFARBEN

WETTERFESTES UND LICHTECHTES MATERIAL FÜR FARBIGE FASSADEN

Neue Farbkarte, Preistafel etc. durch das Generaldepot f. d. Schweiz

**E. KELLER & CO., Johannesgasse 6,  
ZÜRICH 5**

TELEPHON 33.442

# TERRASIT

## EDEL-PUTZ

*in verschiedenen Körnungen und unzähligen Tönungen. Verbürgt gediegene Fassaden und absolute Dauerhaftigkeit*

**HANS ZIMMERLI**  
Mineral-Mahlwerke  
Eglistrasse 16, Zürich 4



# Ventilatoren

jeder Art, für alle Leistungen und Bedürfnisse, ferner komplette, neuzeitliche lufttechnische Anlagen, erstellt seit über 30 Jahren die

## Ventilator A.-G., Stäfa-Zürich

Ausschliessliche Spezialfabrik



**Schweiz. Lichtpausanstalten A.-G., Zürich**

vormals Hatt & Cie. - Zähringerstrasse 55 (beim Central)

**Vervielfältigungen jeder Art**

Reichhaltiges Lager in allen technischen Papieren

ANNEN

# Glasdach

*kittlos, mit Bleibanden*

*Ausführung auf Holz,  
Eisen und Beton  
Einfache Montage  
Umdecken gekitteter  
Glasdächer*

**Jakob Scherrer, Zürich**

*Bleirohr- u. Bleiprofilfabrik*

*Bureau: Bleicherweg 26, Teleph. 52.571*

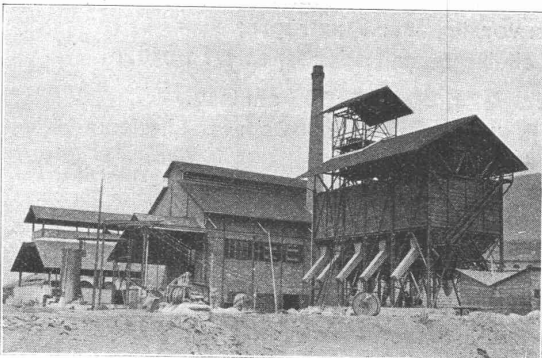
# UTO-AUFZÜGE

die schnelllaufenden Personen- und Warenaufzüge mit automatischer Feineinstellung liefert Schutzmarke

**UTO Aufzug- u. Kranfabrik A.-G. Altstetten-Zürich**

# ATELIERS DE CONSTRUCTIONS MÉCANIQUES DE VEVEY S. A.

Telegramm-Adresse : FONDERIE VEVEY. - Telephon No. 69



Neues Gaswerk Sitten.

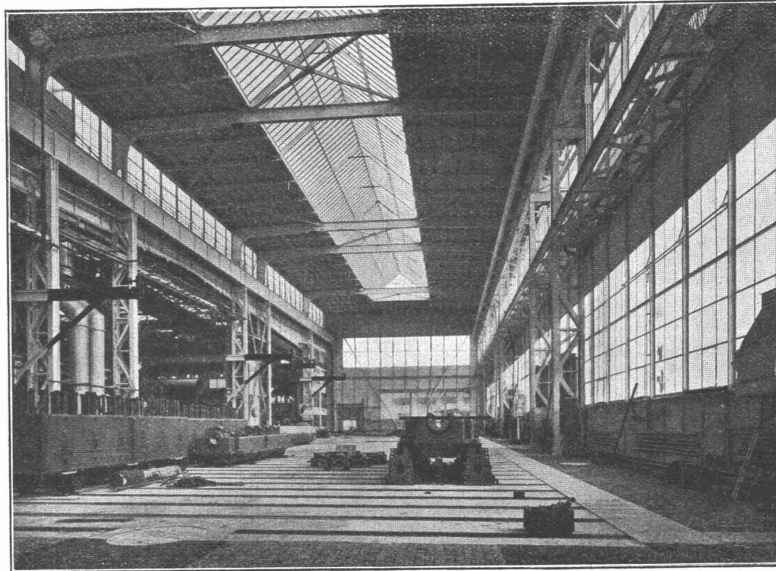
- Wasserturbinen aller Systeme
- Eisen-Hoch- und Brückenbau
- Hebezeuge und Transportanlagen
- Kesselschmiede
- Behälter - Rohrleitungen
- Eisen- und Bronze-Giesserei
- Weichen, etc. für Geleise-Anlagen



A.-G. der  
Maschinenfabrik  
von

# Theodor Bell & Cie.

Kriens-  
Luzern  
Gegründet 1855

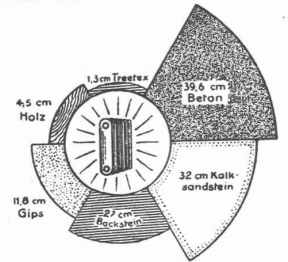


## Stahl- Hochbau

Moderne Gross-Montagehalle von 100 m Länge, 30 m Breite und 18 m Kranbahnhöhe, als Stahlskelettbau erstellt. Gewicht der Stahlkonstruktion: 613 Tonnen



# Treefex



## die Holzfaser-Isolier-Bauplatte 1,3 cm dick

bietet den gleichen Kälte- und Wärmeschutz wie eine 27 cm Backsteinmauer;  
ist im Nutzeffekt und künstlerisch die ideale Verkleidung für Decken, Wände, Dachausbauten, Heizkörpernischen etc.;  
ist die zweckmässigste Isolierung auf Betonböden, unter Parkett oder Linoleum;  
hält, weil imprägniert, Feuchtigkeit, Schwamm und Fäulnis ab und schützt vor Ungeziefer und Insekten;  
ist schalldämpfend, verhindert Schwitzwasserbildung und ist ein vorzüglicher Putzträger;  
lässt sich wie Holz bearbeiten, kann in Naturfarbe verwendet, beliebig bemalt oder tapeziert werden.

**Normalplatten**, 13 mm stark, 91 und 122 cm breit, 244, 259, 274, 305 und 366 cm lang.

**Spezialplatten**, 13 mm stark, ca. 61×152 cm, extra billig. **6 mm stark**, 91×152 cm für Linoleum-Unterlagen.

**Wärmeleitzahl:** = 0,031 bei 0° C und 0,0 Gew. % = 0 Vol. % Feuchtigkeitsgehalt } lt. Attest der Eidg. Material-  
0,035 bei 0° C und 7,6 Gew. % = 2 Vol. % Feuchtigkeitsgehalt } prüfungsanstalt an der E.T.H. in Zürich.

Verlangen Sie Muster, Preise und ausführliche Prospekte für:

Ost- und Zentralschweiz bei:

**HONEGGER & CIE.**

Holz- und Sperrplatten

**RÜSCHLIKON-ZÜRICH**

Telephon 920.411

Basel u. Land, Solothurn u. Tessin bei:

**VEDAG**

VEREINIGTE DACHPAPPEN-FABRIKEN  
AKT.-GES. BERLIN, NIEDERLASSUNG

**MUTTENZ-BASEL**

Telephon 26.012 und 29.038

Westschweiz und Bern bei:

**Bureau EM. H. REH**

3, Blvd. Georges Favon

**GENÈVE**

Téléphone 47.115