

Objektyp: **Advertising**

Zeitschrift: **Schweizerische Bauzeitung**

Band (Jahr): **99/100 (1932)**

Heft 3

PDF erstellt am: **13.09.2024**

### **Nutzungsbedingungen**

Die ETH-Bibliothek ist Anbieterin der digitalisierten Zeitschriften. Sie besitzt keine Urheberrechte an den Inhalten der Zeitschriften. Die Rechte liegen in der Regel bei den Herausgebern. Die auf der Plattform e-periodica veröffentlichten Dokumente stehen für nicht-kommerzielle Zwecke in Lehre und Forschung sowie für die private Nutzung frei zur Verfügung. Einzelne Dateien oder Ausdrucke aus diesem Angebot können zusammen mit diesen Nutzungsbedingungen und den korrekten Herkunftsbezeichnungen weitergegeben werden. Das Veröffentlichen von Bildern in Print- und Online-Publikationen ist nur mit vorheriger Genehmigung der Rechteinhaber erlaubt. Die systematische Speicherung von Teilen des elektronischen Angebots auf anderen Servern bedarf ebenfalls des schriftlichen Einverständnisses der Rechteinhaber.

### **Haftungsausschluss**

Alle Angaben erfolgen ohne Gewähr für Vollständigkeit oder Richtigkeit. Es wird keine Haftung übernommen für Schäden durch die Verwendung von Informationen aus diesem Online-Angebot oder durch das Fehlen von Informationen. Dies gilt auch für Inhalte Dritter, die über dieses Angebot zugänglich sind.

Ein Dienst der *ETH-Bibliothek*  
ETH Zürich, Rämistrasse 101, 8092 Zürich, Schweiz, [www.library.ethz.ch](http://www.library.ethz.ch)

<http://www.e-periodica.ch>

# SCHWEIZERISCHE BAUZEITUNG

WOCHENSCHRIFT FÜR ARCHITEKTUR / INGENIEURWESEN / MASCHINENTECHNIK  
REVUE POLYTECHNIQUE SUISSE

ORGAN DES SCHWEIZERISCHEN INGENIEUR- UND ARCHITEKTEN-VEREINS  
UND DER GESELLSCHAFT EHEMAL. STUDIERENDER DER EIDG. TECHN. HOCHSCHULE  
GEGRÜNDET 1883 VON ING. A. WALDNER / HERAUSGEGEBEN VON ING. C. JEGHER

Vereins-Mitglieder, beim Verlag: Schweiz 32 Fr.,  
Ausland 40 Fr. jährl.; Nicht-Mitglieder: Schweiz  
40 Fr.; Ausland 50 Fr., postamtlich abonniert  
40 Fr. zuzüglich Gebühren. / Einzel-Nr. 1 Fr.

VERLAG CARL JEGHER, ZÜRICH  
Dianastrasse 5 / Postcheck VIII 6110  
Telephon: 34.507 ■ In Kommission  
bei Rascher & Cie., Zürich u. Leipzig

Inserate durch die A.-G. der Unternehmungen  
RUDOLF MOSSE, Zürich, Basel, Bern / Die  
viergespaltene Colonelzeile 50 Cts., Titelseite  
80 Cts., ausländ. Anzeigen 60 Cts., Titelseite 1 Fr.

## PARIS

PLACE DE LA RÉPUBLIQUE  
TELEGR.-ADR.: OTELDERNE, PARIS

RESTAURANT  
BAR  
BIERSTÜBLI

GRÖSSTER KOMFORT  
Zimmer mit Einzelbett (f. 1 Person) ab ffr. 25.- mit Bad ffr. 40.-  
Zimmer mit Doppelbett (f. 2 Personen) ab ffr. 40.- mit Bad ffr. 50.-  
Zimmer mit 2 Betten ab ffr. 45.- mit Bad ffr. 55.-

STENOTYPISTINNEN  
PRIVATBUREAUX  
AUSSTELLUNGSRÄUME

## HOTEL MODERNE

*J. H. Müller* Centralheizungen  
als Spezialität

RÜTI (ZCH) TEL. 30 • ZÜRICH 1. TEL. 20324 • GLARUS. TEL. 708 • CHUR. TEL. 160

## LUXFER

Beton-Glitterfenster für Fabriken  
sind billiger als schmiedeliserne

Verlangen Sie Prospekte

ROB. LOOSER & CIE., ZÜRICH

Telephon: 37.295

# OTIS-AUFZÜGE

Mit Microsteuerung — Unbegrenzte Hubhöhen — Höchste Geschwindigkeiten

Telephon: 32.166

OTIS-AUFZUGSWERKE, FABRIK ZÜRICH Birmensdorferstraße 273



## SEEWASSERLEITUNGEN

NACH PATENTIERTEM SCHWEISSVERFAHREN

W. STÄUBLI, INGENIEUR, ZÜRICH 3  
GRUBENSTRASSE 1-3 TELEPHON 56.633-35

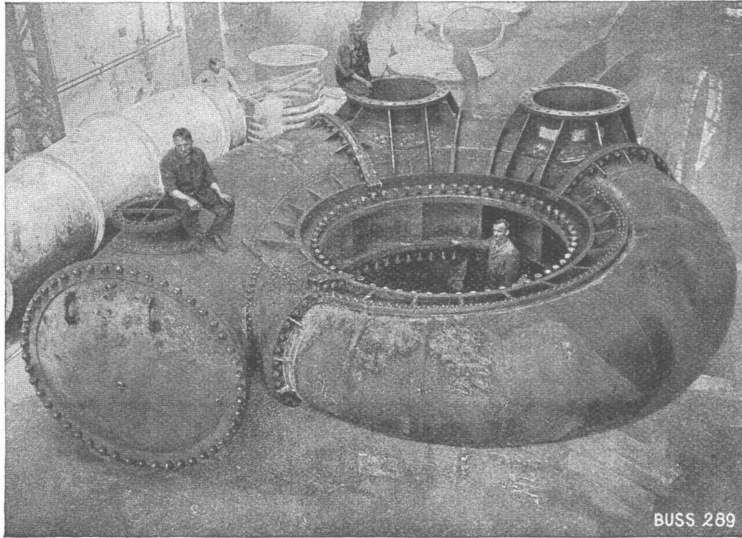
## Asphalt-Emulsion A.-G., Zürich

Telephon: 39.505

Nüscherstrasse 30

Unternehmung für Asphaltarbeiten

# DRUCKROHRLEITUNGEN

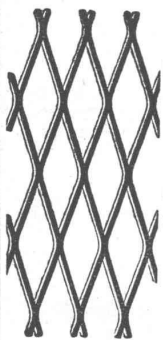


BUSS 289

Spiralgehäuse einer Turbine, Durchmesser des Einlaufes 1900 mm, sich reduzierend auf ca. 1000 mm, Betriebsdruck 8 Atm., Prüfdruck 14 Atm.

## BUSS & CO BASEL

Widmann



## Streckmetall

aus S. M. Stahlblech das Beste und Billigste

## zum armieren

von Zement, Mörtel, Beton usw. Verlangen Sie Gratis-Muster, Kataloge und Angebote durch

**J. G. KIENER & WITTLIN A.-G.**

Eisen und Metalle

Schauplatzgasse 23 — **BERN** — Tel. Bollwerk 16.01

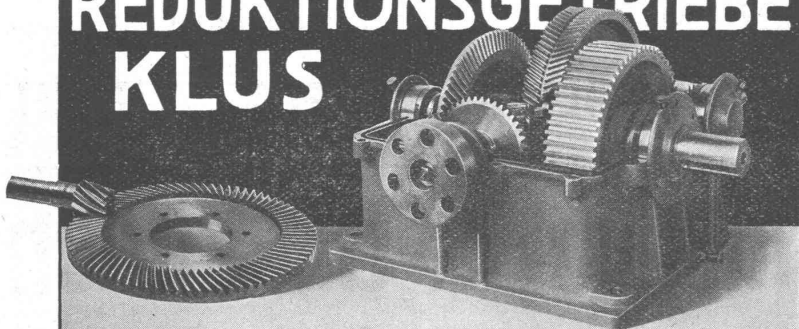
# Unsicherheit

darf Sie nie plagen. Sie müssen sich auf Ihre Massnahmen verlassen können. **STAMM-DECKEN** sind sicher — trotz jedem Gewitterregen und haben sich seit 50 Jahren bewährt. Unverwüstliche Schweizer Qualitätsarbeit. Günstige Bedingungen.

**STAMM & CO EGLISAU**  
WAGENDECKEN & WACHSTUCHFABRIK · TEL. 2



## REDUKTIONSGETRIEBE KLUS



Hoher Wirkungsgrad, grosse Betriebssicherheit.

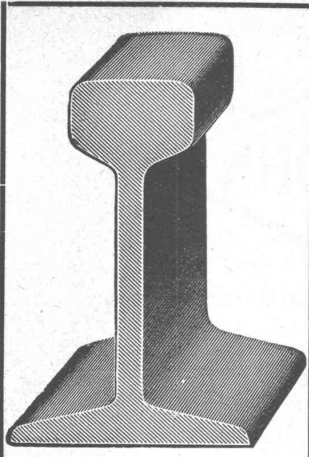
## EISENWERK KLUS

GESELLSCHAFT DER LUDW. VON ROLL'SCHEN EISENWERKE



KEILRIEMEN-ANTRIEBE  
TEXROPE-KLUS  
LENIX-GETRIEBE  
KUPPLUNGEN ALLER ART





# Rollbahnmaterial

Jeder Art

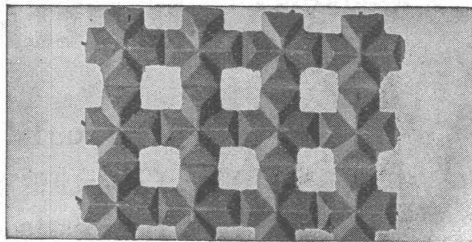
wie Geleise, Weichen, Drehscheiben, Seitenkipswagen, Plattformwagen, Dampf- und Motor-Lokomotiven für jede Spurweite, Motor-Triebwagen

## in Kauf und Miete

Grosse Vorräte in Kleinmaterialien

Billigst durch:

**ROBERT AEBI & CIE., A.-G., ZÜRICH**  
 BAUMASCHINEN      BAUWERKZEUGE      ROLLMATERIAL

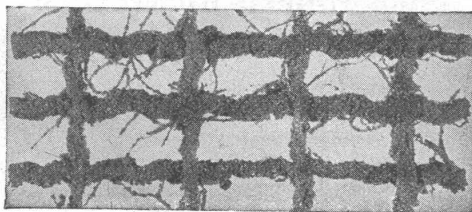


Drahtziegelgewebe

**SCHWEIZERISCHE  
 DRAHTZIEGELFABRIK A.G.  
 LOTZWIL (Bern) Telephon 173**

Alleinige Fabrikanten der beiden besten Putzmörtelträger, für Decken, Wände, Fassaden, Gewölbeimitationen, Untersichten etc.

Verlangen Sie Muster, Prospekte u. Preislisten.



Ideal-Rabitz

# KABELWERKE BRUGG

**A.-G.**

## Bleikabel

aller Art

für Hoch- und Niederspannung, Telegraphie, Telephonie und Sonnerie Kabelarmaturen

Schiesstand-Kabel

### ABTEILUNG DRAHTSEILEREI:

Blanke und verzinkte Seile aus Tiegelguss-, Förderseil- und Pflugstahldraht

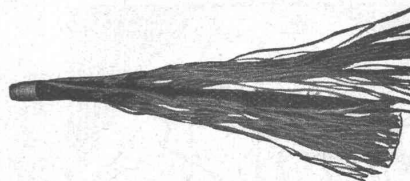
Bergbahnseile

SPEZIALITÄT: Das patentierte, spannungsfreie und drallarme Drahtseil „**TRU-LAY-BRUGG**“ mit vorgeformten Drähten und Litzen. Hohe Leistungsfähigkeit, grosse Biegsamkeit, lange Lebensdauer

Verlangen Sie Druckschrift!



„Tru-Lay“-Drahtseil nicht abgebunden.



Gewöhnliches Drahtseil nach Entfernen eines Bundes.

# STEINZEUG

Röhren u. Formstücke, Futter-Tröge. Krippen, Einmachtopfe etc.

**garantiert säurebeständig glasiert**

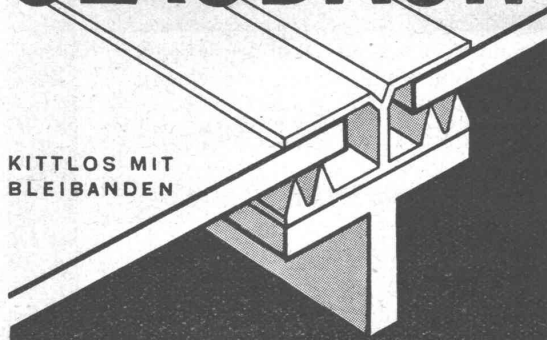
liefern in **erstklassiger Qualität** zu billigsten Preisen:

Schweizerische  
 Steinzeug-Röhren-Fabrik A.-G.  
 Schaffhausen

Steinzeugfabrik Embrach A.-G.  
 für Kanalisation u. chemische Industrie  
 Embrach (Zürich)

# GLASDACH

KITTLLOS MIT  
BLEIBANDEN

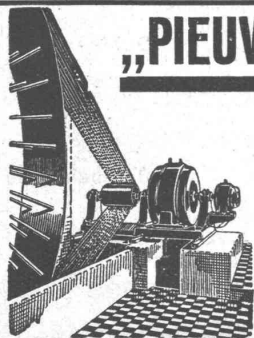


Ausführung auf Holz, Eisen und Beton  
Umdecken gekitteter Glasdächer

## JAKOB SCHERRER

ZÜRICH 2

ALLMENDSTR. 5/7 TEL. 57980

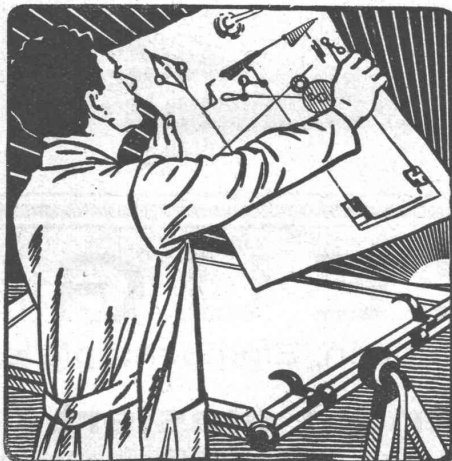


## „PIEUVRE“-Treibriemen

für jeden Antrieb!

Bei über 4000 Anlagen  
bewährt. — Garantiert  
volle Kraftübertragung  
ohne Spannrolle auch  
bei grossen Ueber-  
setzungen.

**RAUCH & CO**  
A.-G. **MEILEN**



### Schweiz. Lichtpausanstalten A.-G., Zürich

vormals Hatt & Cie. - Zähringerstrasse 55 (beim Central)

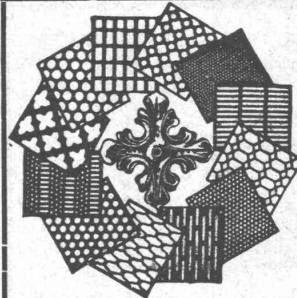
**Vervielfältigungen jeder Art**

Reichhaltiges Lager in allen technischen Papieren



die anerkannt beste Lackfarbe der Welt.  
Hochglänzend und Matt

Generalvertreter für die Schweiz:  
**C. Hässig, St. Albanvorstadt 12, Basel.**



## H. HEER & CO

### OLTEN

SPEZIALITÄT

Gelochte und  
gepresste Bleche

## Ingenieurschule **Strelitz**

Meckl.-Strel. Staatlich anerkannt

Hochbau, Tiefbau, Stahlbau, Eisenbetonbau, Flugzeug-,  
Maschinen- u. Autobau, Elektro- u. Heizungstechnik. Se-  
mesterbeginn Okt. u. April. Speise-Kasino. Programm frei

# NEUES

über den einhändig greifbaren,  
unübertroffen isolierenden  
Mauerstein.

**PROSPEKT** mit Bauda-  
ten, Typenmassen, An-  
wendungsbeispielen und  
Angaben über Statik und  
Isolation bereitwilligst.



## B.K.S.

### Tonkammerstein

(Büchele Stein)

## BÜCHELE & CO • ZÜRICH

HALDENSTRASSE 46  
TELEFON NR. 32.529



*nur eine Büroklammer*

und doch: sie brachte ihrem Erfinder Millionen. Just solch einfache Ideen bringen viel Geld, aber nur wenn rasch patentiert und weitgehend geschützt. 20 jähr. Erfahrung entscheidet für

Rebmann, Kupfer & Co. Patentanwälte, Zürich Paradepl. - Tietenhöfe 7



# FENSTER

Spezialität: Schiebe-Fenster

*liefert prompt und zu Konkurrenzpreisen*

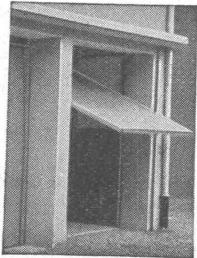
**Constantin von Arx**  
Fensterfabrik Olten

*Beratung und Offerte kostenlos*



**ARMBRUSTER SÖHNE**  
ZÜRICH Obere Zäunel 9  
Tel. 26.365.

**KISSLING-TORE** (patentamtlich geschützt speziell)  
für **GARAGEN**



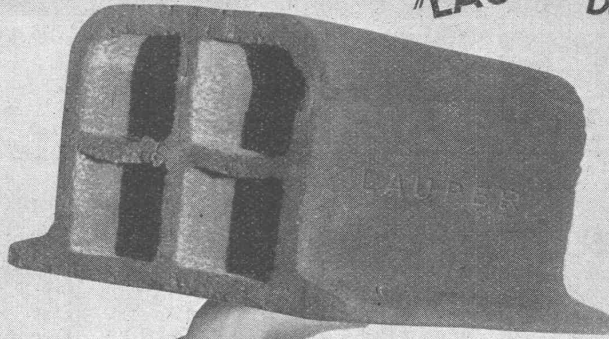
als Kipptor nach oben öffnend konstruiert

**Einfach und billig**

Spielend leichte Bedienung - Prompt lieferbar - Verlangen Sie umgehend küsserste Preise

**HANS KISSLING, BERN** Eisenbau A.-G.  
Prospekte und Referenzen

*„Es geht halt nichts über einen „LAUPER“ Deckenstein!“*



Alleinverkauf für die Schweiz:

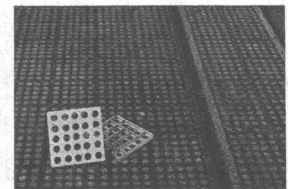
**Baumaterial Biel A.G., Telefon 3063**



LUDW. von ROLL'sche EISENWERKE  
GIESSEREI RONDEZ-DELSBERG

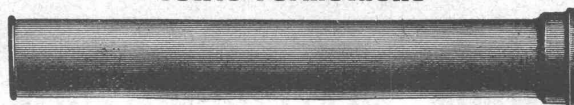
## HARTGUSS-BODEN-PLATTEN

zum Verlegen in Beton (Musterschutz 49344) ergeben einen ausserordentlich widerstandsfähigen Belag für stark befahrene Räume. Durchgänge, Schwellen. Guter Schutz für Betonränder.



## Gußeiserne Muffen- u. Flanschenröhren sowie Formstücke

Schweizer Normalien  
Lager in Winterthur



für normalen und höhern Betriebsdruck

**KAGI & CO., WINTERTHUR**

Telephon: 24.15





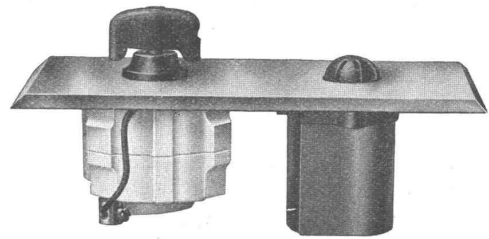
# ADOLF FELLER, AG., HORGEN

## FABRIK ELEKTRISCHER APPARATE

**Drehschalter  
Kipphebelschalter  
Druckknopfschalter  
für Unterputzmontage**

in Kombination mit rotleuchtender Glimmlampe  
**Signallicht.**

Offerten und Muster zu Diensten!



No. 7100/602 „Pml“

Mit Recht fordern Sie, dass

## Zahnradfett

für offene Getriebe

1. genügend Haftfähigkeit besitze um auf jeden Fall nicht von der Schmierstelle abgeschleudert zu werden;
2. nicht zu klebrig sei, um keinen übermässigen Kraftverlust zu bedingen;
3. bei Verwendung im Freien wasserbeständig sei.

Die **Zahnradfette ASEOL**  
No. 14-10/14-11 erfüllen – jedes für seinen bestimmten Zweck – alle diese Erfordernisse in besonderem Masse.

Die alleinigen Fabrikanten:

**ADOLF SCHMIDS ERBEN**  
Aktiengesellschaft, BERN  
Telephon 27.844



**Rolladenfabrik  
A. Griesser & Aadorf**

FILIALEN:  
**BASEL**  
Gundeldingerstr. 432  
Tel. S. 9849

**LAUSANNE**  
Place St. Francois 5  
Tel. 33.272

**ZÜRICH**  
Militärstrasse 108  
Tel. 37.398

**BAU-U. ISOLIERPLATTEN**

# Standard

*Vorzügliches Baumaterial. Chlor- und säurefrei  
Isolierend gegen Kälte, Wärme und Schall.*

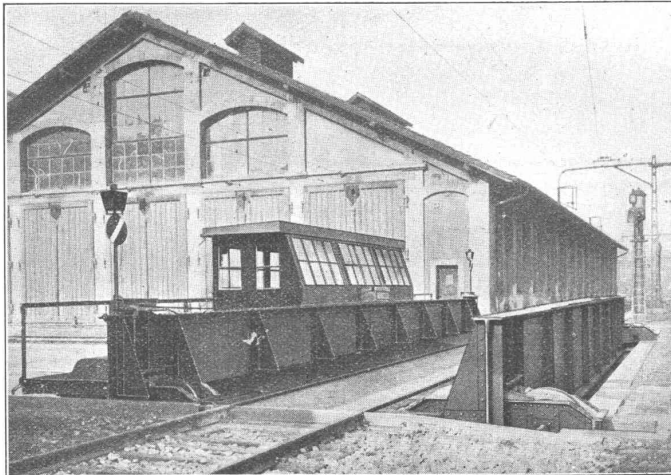
**BAU-U. ISOLIERPLATTENFABRIK & ST'FA**



A.-G. der  
Maschinenfabrik  
von

# Theodor Bell & Cie.

Kriens  
bei  
Luzern



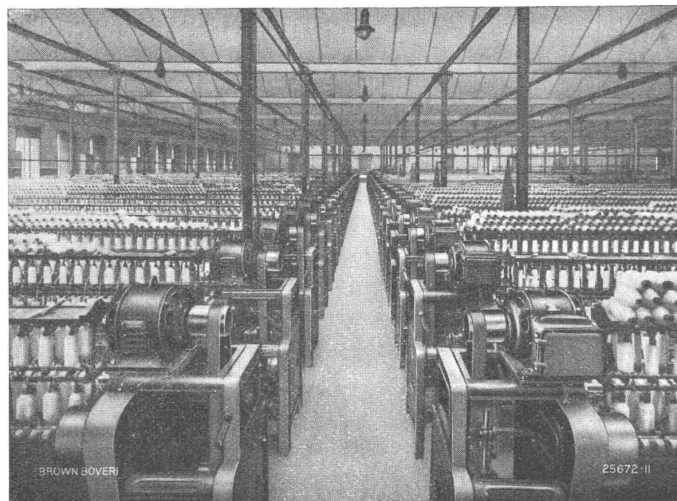
Elektrische Schiebebühne von 150 Tonnen Tragkraft und 13 m Grubenbreite, der Schweiz. Bundesbahnen, Kreis II, Luzern

## Hebezeuge- und Transport-Anlagen

für elektrischen und Handbetrieb  
Laufkrane und Drehkrane  
Verladebrücken  
Schützenwindwerke, Spills, etc.  
Transportanlagen für Massen- und  
Stückgüter  
Schiebebühnen und Drehscheiben  
Standseilbahnen

## A. G. BROWN, BOVERI & CIE., BADEN

Technische Bureaux: Baden, Basel, Bern, Lausanne



Einzelantrieb v. Ringspinnmaschinen durch aufgebaute Kurzschlussankermotoren.

## SPEZIALANTRIEBE FÜR DIE TEXTILINDUSTRIE

### EINZELANTRIEB

von Spinn- und Zwirn-Maschinen,  
Flegern, Vorbereitungs-Maschinen,

Webstühlen,

Kalandern,

Appretur- und Färbereimaschinen.

**Elektrische Antriebe für das  
Kleingewerbe**