

Objektyp: **Advertising**

Zeitschrift: **Schweizerische Bauzeitung**

Band (Jahr): **99/100 (1932)**

Heft 5

PDF erstellt am: **13.09.2024**

Nutzungsbedingungen

Die ETH-Bibliothek ist Anbieterin der digitalisierten Zeitschriften. Sie besitzt keine Urheberrechte an den Inhalten der Zeitschriften. Die Rechte liegen in der Regel bei den Herausgebern. Die auf der Plattform e-periodica veröffentlichten Dokumente stehen für nicht-kommerzielle Zwecke in Lehre und Forschung sowie für die private Nutzung frei zur Verfügung. Einzelne Dateien oder Ausdrucke aus diesem Angebot können zusammen mit diesen Nutzungsbedingungen und den korrekten Herkunftsbezeichnungen weitergegeben werden. Das Veröffentlichen von Bildern in Print- und Online-Publikationen ist nur mit vorheriger Genehmigung der Rechteinhaber erlaubt. Die systematische Speicherung von Teilen des elektronischen Angebots auf anderen Servern bedarf ebenfalls des schriftlichen Einverständnisses der Rechteinhaber.

Haftungsausschluss

Alle Angaben erfolgen ohne Gewähr für Vollständigkeit oder Richtigkeit. Es wird keine Haftung übernommen für Schäden durch die Verwendung von Informationen aus diesem Online-Angebot oder durch das Fehlen von Informationen. Dies gilt auch für Inhalte Dritter, die über dieses Angebot zugänglich sind.

Ein Dienst der *ETH-Bibliothek*
ETH Zürich, Rämistrasse 101, 8092 Zürich, Schweiz, www.library.ethz.ch

<http://www.e-periodica.ch>

SCHWEIZERISCHE BAUZEITUNG

WOCHENSCHRIFT FÜR ARCHITEKTUR / INGENIEURWESEN / MASCHINENTECHNIK
 REVUE POLYTECHNIQUE SUISSE

ORGAN DES SCHWEIZERISCHEN INGENIEUR- UND ARCHITEKTEN-VEREINS
 UND DER GESELLSCHAFT EHEMAL. STUDIERENDER DER EIDG. TECHN. HOCHSCHULE
 GEGRÜNDET 1883 VON ING. A. WALDNER / HERAUSGEGEBEN VON ING. C. JEGHER

Vereins-Mitglieder, beim Verlag: Schweiz 32 Fr.,
 Ausland 40 Fr. jährl.; Nicht-Mitglieder: Schweiz
 40 Fr.; Ausland 50 Fr., postamtlich abonniert
 40 Fr. zuzüglich Gebühren. / Einzel-Nr. 1 Fr.

VERLAG CARL JEGHER, ZÜRICH
 Dianastrasse 5 / Postcheck VIII 6110
 Telephon: 34.507 ■ In Kommission
 bei Rascher & Cie., Zürich u. Leipzig

Inserate durch die A.-G. der Unternehmungen
 RUDOLF MOSSE, Zürich, Basel, Bern / Die
 vierspaltene Colonelzeile 50 Cts., Titelseite
 80 Cts., ausländ. Anzeigen 60 Cts., Titelseite 1 Fr.

Fenster



Kiefer Zürich

die *Wetterseite*

unbegrenzt haltbar durch Zusatz von

1%



GEORGES SIGG, Löwenstr. 17, ZÜRICH 1

Joh. Müller

Centralheizungen
 als Spezialität

RÜTI (ZCH) TEL. 30 • ZÜRICH 1. TEL. 20324 • GLARUS. TEL. 708 • CHUR. TEL. 160

PARIS

RESTAURANT
 BAR
 BIERSTÜBLI

GRÖSSTER KOMFORT

Zimmer mit Einzelbett (f. 1 Person) ab ffr. 25.-, mit Bad ffr. 40.-
 Zimmer mit Doppelbett (f. 2 Personen) ab ffr. 40.-, mit Bad ffr. 50.-
 Zimmer mit 2 Betten ab ffr. 45.-, mit Bad ffr. 55.-

STENOTYPISTINNEN
 PRIVATBUREAUX
 AUSSTELLUNGSRÄUME

PLACE DE LA RÉPUBLIQUE
 TELEGR.-ADR.: OTELDERNE, PARIS

HOTEL MODERNE

ZÜRICH

Dreikönigstr. 53
 Telephon 38.192

BERN

Werdliweg 5
 Tel.: Christ, 19.70

Tiefbohr- u. Baugesellschaft A.-G.

Sondierungen - Tiefbohrungen - Grundwasserfassungen mit Filterbrunnen
 Pumpwerke - Automatische Heberleitungen - Seeleitungen - Taucher-
 arbeiten - Bohr-Pressbetonpfähle - Grundwasserabsenkung für Foundationen

Klärung u. Reinigung von Wasser u. Abwasser

SPEZIALITÄT: Schnellfilter System Peter

PROJEKTE

Ueber 250 Anlagen ausgeführt

AUSFÜHRUNGEN

Der heutigen Nr. liegt ein Prospekt der Firma Buss A.-G., Basel bei, den wir der Beachtung der Leser empfehlen.



Lufttechnische Anlagen

wie Staubsaug-Anlagen, Rauch-, Gas- und Dämpfe-Absaug-Anlagen, pneumatische Transport-Anlagen für Schreinereien, Schuhfabriken, Textilfabriken, Polierereien etc., erstellt die

Ventilator A.-G., Stäfa-Zürich

Spezialwerkstätte für Ventilatorenbau

Mit Recht fordern Sie, dass

Tecalemitfett

1. geschmeidig sei und sich leicht pressen lasse;
2. trotz seiner Geschmeidigkeit gut an der Schmierstelle haften;
3. bei Kälte nicht fest werde, um ungehindert eingepresst werden zu können;
4. nur erstklassige Rohprodukte enthalte, die dank ihrer Beständigkeit auch bei höchster Beanspruchung nicht zur Bildung von Klebrigen od. festen Bestandteilen neigen;
5. wasserbeständig sei;
6. das Eindringen von Unreinigkeiten verhindere.

Tecalemitfett A S E O L No. 3
erfüllt alle diese Erfordernisse in besonderem Maße.

Die alleinigen Fabrikanten:

ADOLF SCHMIDS ERBEN

Aktiengesellschaft, BERN

Telephon 27.844



ZAHNRÄDER

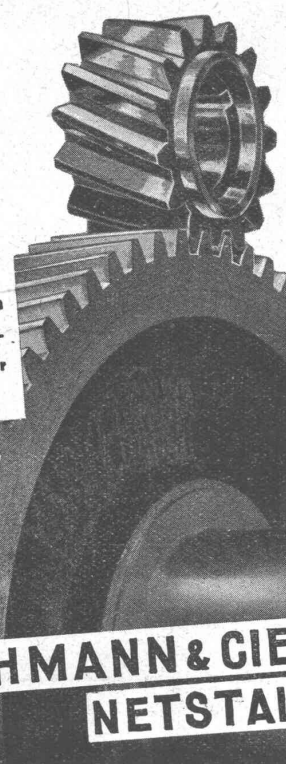
für elektrische Bahnen

Achszahnradgetriebe mit gehärteten u. geschliffenen Kolbenzähnen, Stirn- oder Schraubverzahnung.

Federnde ein- oder zweiteilige Achszahnräder.

Getriebe für alle Industrien.

Flankenschliff nach System „Minerva.“ Unerreichte Präzision, Feinheit und Härte der geschliffenen Fläche.

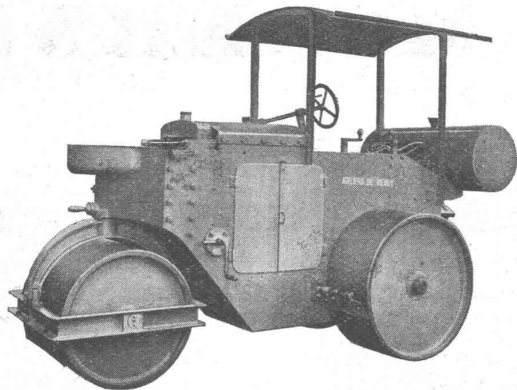


SAUTER, BACHMANN & CIE
NETSTAL

AT.CANNEN

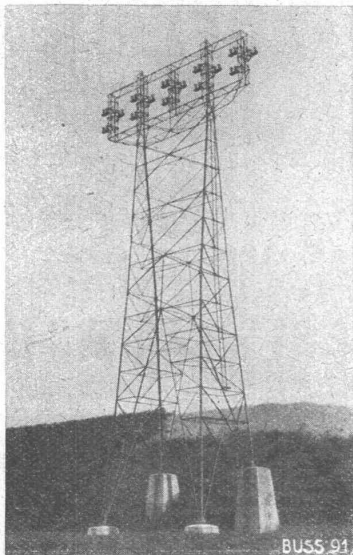
ATELIERS DE CONSTRUCTIONS MÉCANIQUES DE VEVEY S. A.

Telegramm-Adresse : FONDERIE VEVEY. - Telephon No. 69



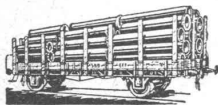
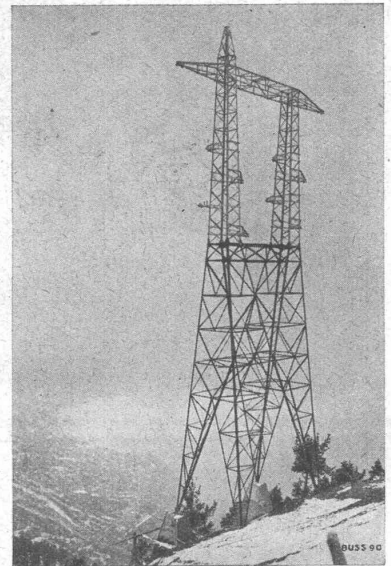
Motor-Strassenwalze
4 bis 10 Tonnen

Wasserturbinen aller Systeme
Eisen-Hoch- und Brückenbau
Hebezeuge und Transportanlagen
Kesselschmiede
Behälter - Rohrleitungen
Eisen- und Bronze-Giesserei
Weichen, etc. für Geleise-Anlagen



STAHL- HOCHBAU

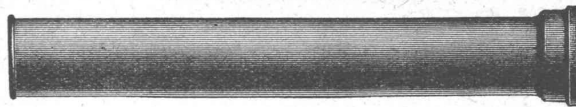
BUSS & BASEL



Kohrleitungen
und
Apparate aus Eisenblech
bis zu 15 mm Wandstärke liefern
sauber und vorteilhaft
sch. Bertrams A.G.
Telephon: Basel 13 Saffan 46 90

Gußeiserne Muffen- u. Flanschenröhren sowie Formstücke

Schweizer
Normalien
—
Lager
in Winterthur

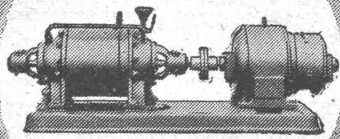


für
normalen
und höhern
Betriebsdruck

KÄGI & CO., WINTERTHUR

Telephon: 24.15

HÄNY- ZENTRIFUGALPUMPEN



*hoch- u. Niederdruckpumpen
Bohrlochpumpen
Selbstansaugende
Schmutzwasserpumpen
Auto-Waschpumpen
Tiefsauge-Anlagen
Hauswasserpumpen*

E. HÄNY & C^{IE} MEILEN
PUMPENFABRIK
GEGRÜNDET 1875

Grand Prix
Schweiz. Landesausstellung Bern 1914

Kleine Ursachen - große Wirkungen

Ein auf dem Tisch liegender Gegenstand stürzte einem Versicherten auf den Fuss und verwundete ihn; die nachfolgend eingetretene Infektion machte die Amputation des Fusses notwendig. Wir zahlten eine Entschädigung von Fr. 61,000.—.

Eine Unfallversicherung ist für jedermann notwendig

Wenden Sie sich um kostenlose Beratung an die



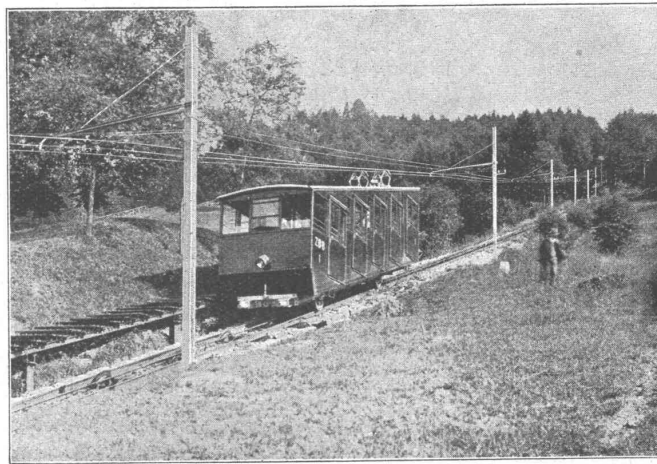
„ZÜRICH“ Allgem. UNFALL
und Haftpflicht-Versicherungs-Aktiengesellschaft
Generaldirektion in ZÜRICH Mythenquai 2

**A.-G. der
Maschinenfabrik
von**

Theodor Bell & Cie.

**Kriens-
Luzern**
Gegründet 1855

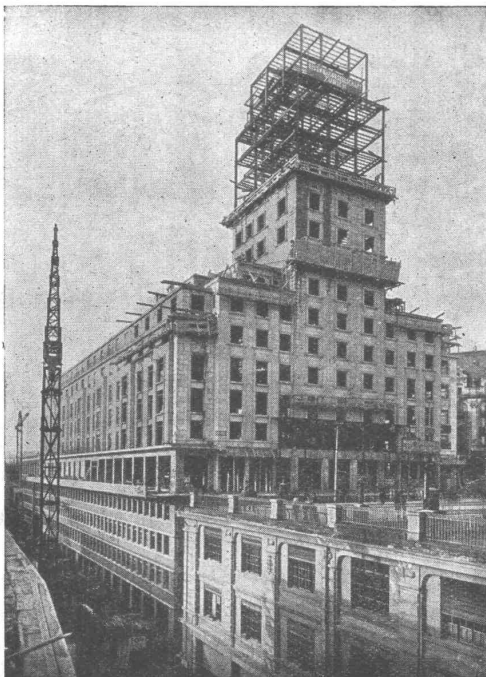
Drahtseilbahn auf den Zugerberg, kürzlich umgebaut für Fernsteuerung des Triebwerkes von den Wagen aus



zwecks Ersparung des Maschinisten. Wagen für 70 bis 85 Personen, bei 3 m/sec Fahrgeschwindigkeit.

Drahtseilbahnen; Geleiseilbahnen für Personen- und Güterbeförderung mit Wagen bis für 200 Personen; Kleinseilbahnen mit nur 1-Mann-Bedienung für Hotels, Kurhäuser, Sanatorien, Villen u. s. w.; Seilwinden für Bauten, Industrien, Berg- und Kraftwerke; verbesserte Zangenbremsen; Patent-Schnellschluss-Bremsen Bauart „Bell“ mit Anpassungsfähigkeit an jedes Schienenprofil.

Eisenbaugesellschaft Zürich



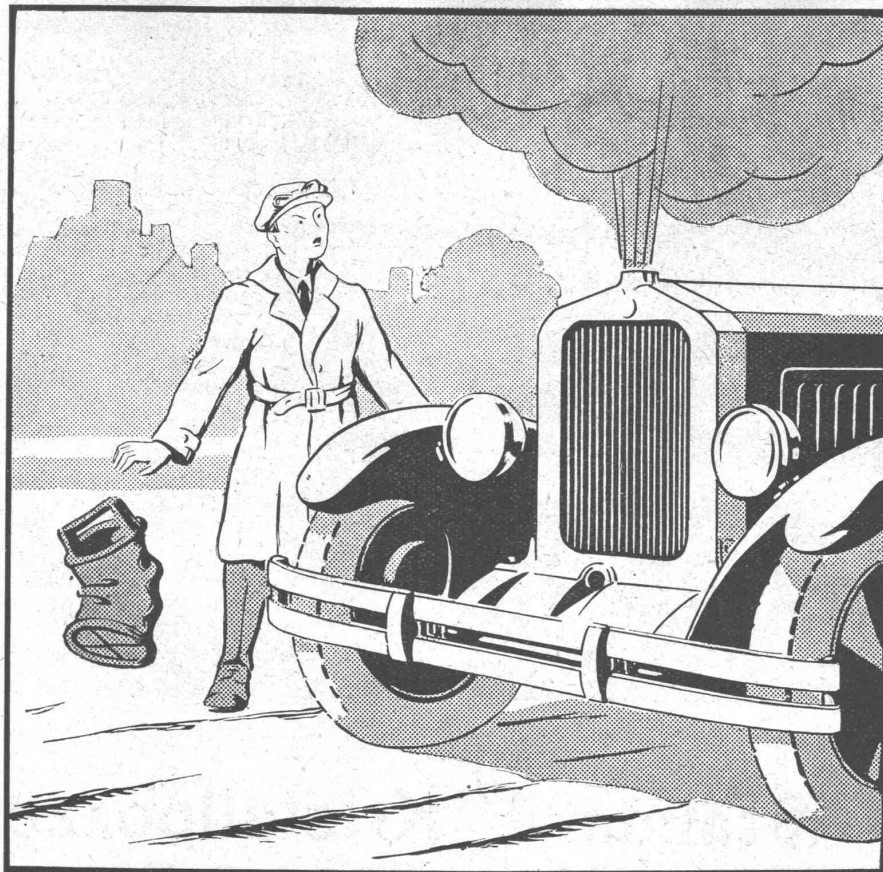
Stahlbauten

Besondere Abteilung für elektrische Schweissung im **Stahl-Skelettbau**

**Ingenieur-Bureaux
Stahlbau-Werkstätte
Metallisierungs-Anstalt**

Bel-Air Metropole S. A. Lausanne
Geschweisster Stahl-Skelettbau.
2000 t Stahl, 150 000 m³ Volumen. Bauzeit 8 Monate.

Gelangen Sie an uns um Projekte und fachmännische Beratung



DER KÜHLER KOCHT . . .

Jetzt ist es zu spät, an das Auffüllen von Wasser zu denken.

Die Strecke ist lang jetzt ist es zu spät, an das Oel zu denken.

Wenn Sie es Ihrem Lastwagen ermöglichen wollen, immer bereit zu sein, ohne Störung seinen schweren Dienst zu tun, ist es unerlässlich, dass Sie zur Schmierung ein hochwertiges Oel verwenden.

Die Widerstandsfähigkeit und das Haftvermögen des feinen Schutzhäutchens, das vom Mobiloil zwischen alle reibenden Oberflächen geschaltet wird, bietet Ihnen jegliche Gewähr: die Kolbenringe bleiben dicht, und Ihr Lastwagen leistet Ihnen auf lange Zeit hinaus störungsfreien Dienst.

Nehmen Sie ein für allemal genau den Typ Mobiloil, den unsere Schmiertabelle für Ihren Lastwagen vorschreibt! Dann dürfen Sie vergessen, dass es ein Schmierproblem gibt, denn damit haben sich die Mobiloil-Techniker schon für Sie befasst.

Denken Sie schon jetzt an

Mobiloil

das Sie in verkapselter Verpackung verlangen sollen



aus "Standard" Kristallporzellan (Vitreous China)

Qualität und Preis waren die ausschlaggebenden Faktoren für diese Lieferung. Dass die Wahl trotz beschränkter Preisklasse auf "STANDARD" Kristallporzellan fiel, kommt nicht von ungefähr!

Qualität: "STANDARD" Kristallporzellan ist heute unstreitbar das vorzüglichste Material für sanitäre Apparate. Seine besonderen Eigenschaften: Unempfindlichkeit gegen thermische und mechanische Einflüsse, Säurebeständigkeit, absolute Undurchlässigkeit und seine Schlagfestigkeit werden heute von Fachleuten und Privaten mehr und mehr geschätzt.

Formen: Vom einfachsten bis zum luxuriösesten Modell sind „STANDARD“ Apparate erhältlich; elegant, klar und einfach in Form und Linie.

Preise: "STANDARD" Kristallporzellan ist billiger als Feuerton zweiter Wahl oder aber im Preise gleich; dabei steht es qualitativ weit über Feuerton erster Wahl. Also trotz grosser Ueberlegenheit bescheidene Preise. Verlangen Sie vom Installateur ausdrücklich Offertstellung für „STANDARD“ Kristallporzellan; es ist besser und billiger!

In unserer Ausstellung zeigen wir Ihnen gerne das Material und die vielen Modelle; wir laden Sie freundlich zu einem freien, unverbindlichen Besuche ein.

RADIATOREN A.G.

BUREAUX u. AUSSTELLUNG: ZÜRICH, Löwenstr. 56-58