

**Zeitschrift:** Schweizerische Bauzeitung  
**Band:** 99/100 (1932)  
**Heft:** 6

## Werbung

### Nutzungsbedingungen

Die ETH-Bibliothek ist die Anbieterin der digitalisierten Zeitschriften. Sie besitzt keine Urheberrechte an den Zeitschriften und ist nicht verantwortlich für deren Inhalte. Die Rechte liegen in der Regel bei den Herausgebern beziehungsweise den externen Rechteinhabern. [Siehe Rechtliche Hinweise.](#)

### Conditions d'utilisation

L'ETH Library est le fournisseur des revues numérisées. Elle ne détient aucun droit d'auteur sur les revues et n'est pas responsable de leur contenu. En règle générale, les droits sont détenus par les éditeurs ou les détenteurs de droits externes. [Voir Informations légales.](#)

### Terms of use

The ETH Library is the provider of the digitised journals. It does not own any copyrights to the journals and is not responsible for their content. The rights usually lie with the publishers or the external rights holders. [See Legal notice.](#)

**Download PDF:** 19.11.2024

**ETH-Bibliothek Zürich, E-Periodica, <https://www.e-periodica.ch>**

# SCHWEIZERISCHE BAUZEITUNG

WOCHENSCHRIFT FÜR ARCHITEKTUR / INGENIEURWESEN / MASCHINENTECHNIK  
 REVUE POLYTECHNIQUE SUISSE

ORGAN DES SCHWEIZERISCHEN INGENIEUR- UND ARCHITEKTEN-VEREINS  
 UND DER GESELLSCHAFT EHEMAL. STUDIERENDER DER EIDG. TECHN. HOCHSCHULE  
 GEGRÜNDET 1883 VON ING. A. WALDNER / HERAUSGEGEBEN VON ING. C. JEGHER

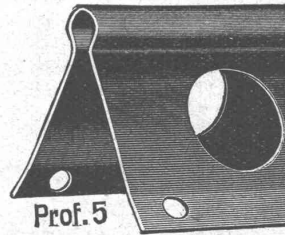
Vereins-Mitglieder, beim Verlag: Schweiz 32 Fr.,  
 Ausland 40 Fr. jährl.; Nicht-Mitglieder: Schweiz  
 40 Fr.; Ausland 50 Fr., postamtlich abonniert  
 40 Fr. zuzüglich Gebühren. / Einzel-Nr. 1 Fr.

VERLAG CARL JEGHER, ZÜRICH  
 Dianastrasse 5 / Postcheck VIII 6110  
 Telefon: 34.507 ■ In Kommission  
 bei Rascher & Cie., Zürich u. Leipzig

Inserate durch die A.-G. der Unternehmungen  
 RUDOLF MOSSE, Zürich, Basel, Bern / Die  
 viergespaltene Colonelzeile 50 Cts., Titelseite  
 80 Cts., ausländ. Anzeigen 60 Cts., Titelseite 1 Fr.

## F. Bender

BAUBESCHLÄGE - WERKZEUGE - ZÜRICH  
 Telefon 27.192 - Oberdorfstrasse 9 u. 10



**Protector-  
 Eckschutzleisten**  
 feuerverzinkt  
 stabil u. billig  
 Verschiedene Profile  
 Verlangen Sie Prospekt und Muster!

## LUXFER

**Beton-Gitterfenster für Fabriken  
 sind billiger als schmiedeeiserne**

Verlangen Sie Prospekte

**ROB. LOOSER & CIE., ZÜRICH**

Telephon: 37.295

**PARIS**  
 PLACE DE LA RÉPUBLIQUE  
 TELEGR.-ADR.: OTELDERNE, PARIS

RESTAURANT  
 BAR  
 BIERSTÜBLI

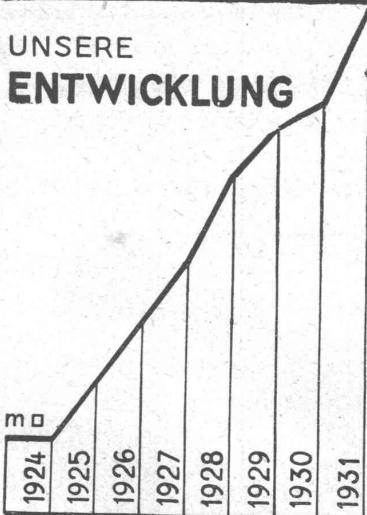
**GROSSTER KOMFORT**  
 Zimmer mit Einzelbett (f. 1 Person) ab ffr. 25.-, mit Bad ffr. 40.-  
 Zimmer mit Doppelbett (f. 2 Personen) ab ffr. 40.-, mit Bad ffr. 50.-  
 Zimmer mit 2 Betten ab ffr. 45.-, mit Bad ffr. 55.-

STENOTYPISTINNEN  
 PRIVATBUREAUX  
 AUSSTELLUNGSRÄUME

## HOTEL MODERNE

### KORKSTEINWERKE A.G. KÄPFNACH - HORGEN

UNSERE  
 ENTWICKLUNG



EIN  
 BEWEIS

UNSERER  
 LEISTUNGSFÄHIGKEIT

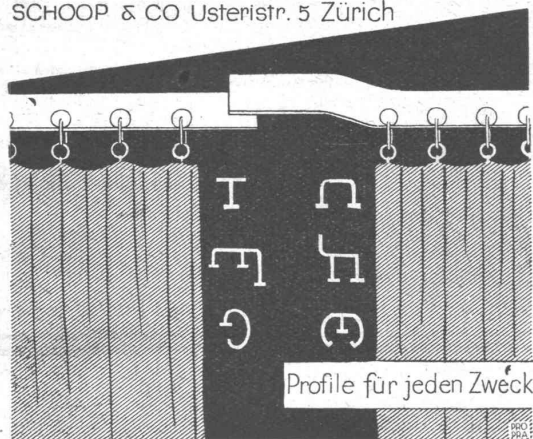
GEGEN KÄLTE  
 WÄRME  
 SCHALL

# KORK

### KORKSTEINWERKE A.G. KÄPFNACH - HORGEN

# Lauf- schienen

SCHOOP & CO Usteristr. 5 Zürich



Profile für jeden Zweck

## Turn- u. Turnspielgeräte

für Schulen, Vereine  
Private u. Anstalten.



Schweizerische  
**Turngeräte Fabrik**  
Alder-Fierz u. Geb. Eisenhut,  
Küsnacht-Zürich

# CRON- TIEFBAU

INGENIEUR S. I. A.

**BASEL  
BINNINGEN**



**BRUNNENBAU**

**WASSER-  
VERSORGUNG**

**GRUNDWASSER-  
ABSENKUNG**

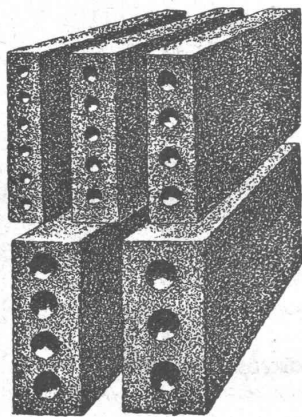
**SONDIERUNG**

# GUSS-BAUSTEIN-FABRIK ZÜRICH A.-G. ZÜRICH

**Bureau: Zürich,** Fraumünsterstr. 14  
Telephon 38.087

**Fabriken: Altstetten,** Güterstr., Tel.: 55.022  
Badenerstr., Tel.: 55.415

*Erste Spezialfabrik für SCHLACKEN- und BIMS-PRODUKTE*



**Längsgelochte Schlacken- und  
Bimssteine**

4, 5, 6, 8, 10, 12 und 15 cm stark

**Dübelsteine**

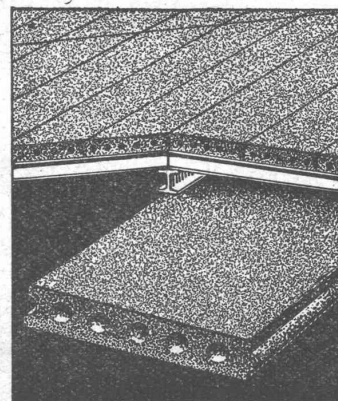
für Fusslambris u. Türleibungen

**Bimsbeton-Dielen**

für Leichtplattendächer  
2,50x0,50x0,10 od. nach  
besonderen Angaben

**Bimskies-Verkauf**

ab Lager und franko Baustelle





# INGERSOLL-RAND

## Kompressorenanlagen

(fahrbar und stationär)

## Gesteinsbohrhämmer

## Betonbrecher

## Betonstampfer

sind unerreichbar leistungsfähig und ökonomisch

**INGERSOLL-RAND ist die führende Weltmarke in Qualität u. Absatz**

**VERKAUF**

**MIETE**

Offerten und Ingenieurbesuch kostenlos durch

# ROBERT AEBI & CIE., A.G., ZÜRICH

INGENIEURBUREAU

TELEPHON: 31.750

MASCHINENFABRIK

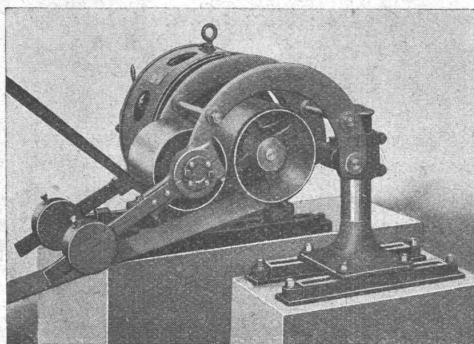


GESELLSCHAFT DER  
VON **L. ROLL** SCHEN  
EISENWERKE IN GERLAFINGEN



WERK: **EISENWERK CLUS** KLUS

## LENIX-GETRIEBE



Lenix Typ B (mit zwei Hebeln).

**Direkter Antrieb**  
bei grössten Uebersetzungs-Verhältnissen  
und kleinsten Achsendistanzen  
Sparen Vorgelege, Kraft, Riemen und Platz

Geliefert für Uebertragungen bis 1000 PS, 1200 mm  
Riemenbreite und Uebersetzungen bis 1:25

WERK: **GIESSEREI OLTEN** OLTEN

**Rohguss**  
zu **Riemenscheiben und Zahnrädern**  
jeder Grösse und Konstruktion

## F. GAUGER & Co

**ZÜRICH**

### Eisenhochbau

Ständer, Unterzüge, Dachkonstruktionen.

### Schaufensterkonstruktionen

in Eisen und Metallegierungen.

### Sonnenstoren, Scherengitter

### Rolladen aus Stahlblech

Verschiedene Systeme, Profile, Einzel- oder Gruppenantrieb von Hand oder elektrisch.  
Ausbalancierung durch Federn oder Gegengewicht.

### Hochschiebbare Klappstore

⊕ Patent 120463 und Auslandspatente  
für Autogaragen und Remisen.

### Universal-Stahltüren

⊕ Patent 143926 und Auslandspatente  
für Wohn- und Geschäftshäuser, Fabriken.

### Wellbleche

gerade, bombierte, diverse Profile.  
Wellblechbauten, Veloständer.

### Eiserne Transportfässer

aus Schwarzblech oder verzinkt.

### Archiv- und Bibliothekanlagen

### „Erga“ Stahlmöbel

⊕ Patent und Auslandspatente  
für Registratur und Archive.

*Kostenvoranschläge, Prospekte, Referenzen*



# WABA-BAUPLATTEN

WABA-Bauplatten A.-G., Basel

Rümelinbachweg 55

für  
**Zwischenwände  
ohne Verputz**  
sodort streich-  
und tapezierfähig

## DER NEUE *Turmdrehkran*



in 4 Größen

- 5 bis 12
- 5 " 14
- 5 " 16
- 6 " 20 M

Ausladung

ist das modernste  
Fördergerät

Einfache und  
schnelle Montage  
Deshalb  
von größter  
Wirtschaftlichkeit  
sowohl für große als auch  
kleine Baustellen

2253



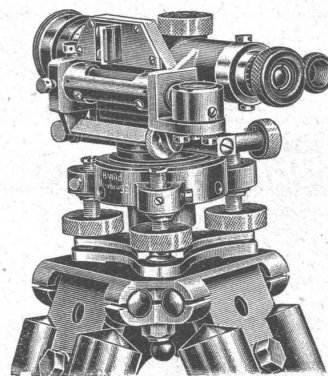
GENERALVERTRETUNG  
FÜR DIE SCHWEIZ

**FRITZ MARTI**  
AKTIENGESELLSCHAFT  
BERN WALLISELLEN



## WILD

Neues, kleines Nivellier-  
Instrument für den Bauplatz



1/3 nat. Größe

Gewicht incl. Metallbehälter 2 kg  
Alle Ablesungen von **einem** Standpunkt aus.  
Einfaches Nivellement, mittlerer Kilometerfehler  $\pm 5$  mm

**Nivellier-Instrument ohne Kreis Fr. 280.-**  
**Nivellier-Instrument mit Kreis Fr. 350.-**  
incl. festes Stativ

Verlangen Sie ausführliche Beschreibung.

*Verkaufsaktiengesellschaft Heinr. Wilds*  
geodätische Instrumente Heerbrugg

Telephon 2295

## Glasdächer

### Dachoberlichter

in kifflosen  $\oplus$  Systemen „Kully“

Glasdachwerke

**Simon Kully, Olten**

Dipl.-Ingenieur E. T. H.

Aeltestes Spezialgeschäft  
Eigenes Ingenieurbureau

Gegründet 1854  
Telephon 20.56

# *Therma*

## Elektrische Kirchenheizungen

Mehr als  
25-jährige  
Erfahrung  
bürgt für  
störungsfreien  
Betrieb

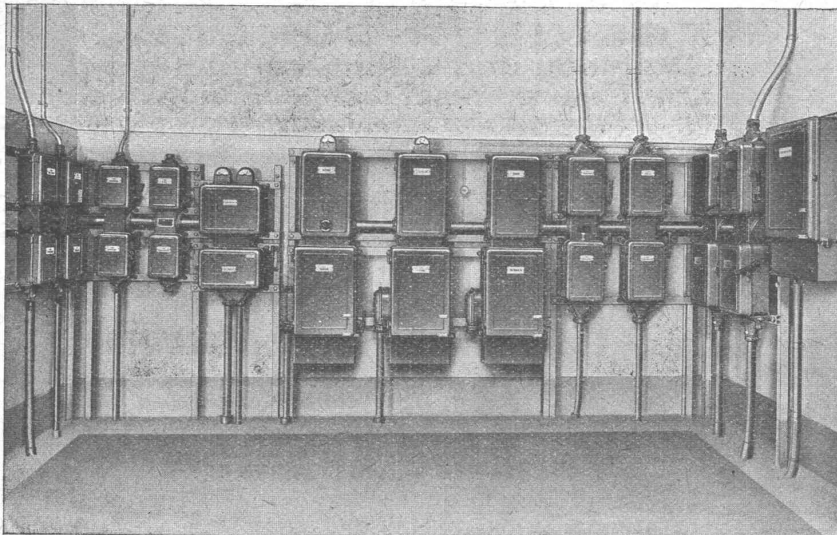


Ueber  
200 Anlagen  
im In- u. Ausland  
in Betrieb,  
erstklassige  
Referenzen  
zu Diensten

*„Therma“ A.-G. Schwanden (Glarus)*

## **CARL MAIER & CIE., SCHAFFHAUSEN**

**Fabrik elektrischer Apparate und Schaltanlagen**



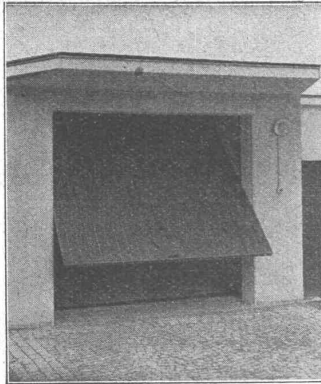
Gussgekapselte Niederspannungs-Verteilanlage

# Die Betonstrasse

erhält dem Lande die Millionen öffentlicher Gelder, die jetzt jährlich für Strassenbauten ins Ausland wandern.

## Genossenschaft Hammer Zürich 3

Binzstrasse 2  
Telephon 53.087



Kipptore  
Fenster  
Türen

in Eisen.

Tore

in allen Ausführungen als  
Spezialität.

**EISENKONSTRUKTIONEN**

## Die bekannte Marke



Präzisions-  
Rollenkett  
Zahnkett  
Blockkett  
Gallische Kett  
Transmissions-  
Kett  
Spezialkett

**WIPPERMANN**

Generalvertretung u. Fabriklager

**Wilh. Plüss Scherr- Zürich**

Grösste und älteste Spezialfabrik des Kontinents



## Gustav BODMER & CIE.

Holbeinstr. 22 ZÜRICH Telefon 21273

**Cheminées / Öfen / Zentralheizungen**

**Travers Natur-Asphalt**  
Gussasphaltparbeiten für  
Terrassen, Dächer, Fabrikbö-  
den, Korridore, Trottoirs, Funda-  
mentmauer-Abdeckungen, etc.

**Sicherste Isolierung gegen  
Feuchtigkeit und Wasser**

Konzessionäre für die Schweiz:

**E.R. Letter & Co**  
Soloihurn gegr. 1843

Anerkannt  
bester Asphalt  
über

80 Jahre im Gebrauch.

## Karl Kihm

Dipl. Ing. E.T. H.

Beratender  
Ingenieur

Mitglied A. S. I. C.

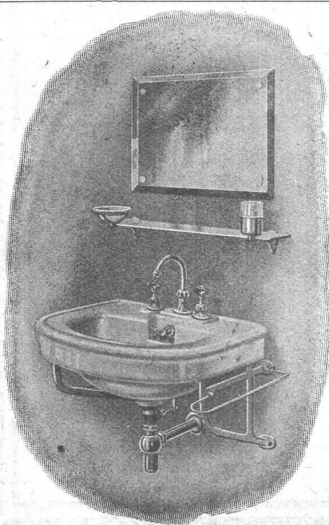
## Luzern

Sonnenbergstr. 4, Tel.: 46.70

**INGENIEUR-BUREAU**

Stahlbau und Eisenbetonbau

**Spezialität: Eiserne Brücken Stahlskelettbau und Eisenkonstruktionen**



## R. Nussbaum & Co. AG, Olten

Metallgiesserei und Armaturenfabrik - Telephon Nr. 8.61 und Nr. 8.62

### Qualitäts-Armaturen

für Wasser-, Gas- und Dampf-Installationen sowie Boiler-  
Anlagen und sanitäre Einrichtungen.

### Sanitäre Apparate

aus la engl. Fayence und Feuerton, ausgerüstet mit ei-  
genen Armaturen.

**Verkaufsniederlagen:** Zürich, Seefeldstrasse 48 a - Tel.: 28.880  
Basel, Klaragraben 14 - Tel.: Safran 75.90

# Tanks für Benzin, Öl etc. Reservoirs & Dampfkessel

jeder Grösse liefern prompt und billigst

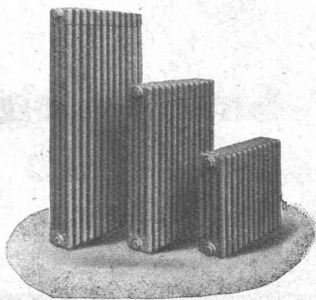
**WARTMANN & CIE.,** Eisenbauten & Kesselschmiede **BRUGG**

## ZEHNDER-RADIATOREN

aus kupferhaltigem

**korrosionswiderstandsfähigem  
STAHL**

FÜR WARMWASSER- UND DAMPF-HEIZUNGEN  
VERWENDBAR



(Gesetzlich geschützt)

Lieferbar 2, 4 und 6-säulig in jeder beliebigen Bauhöhe von 30 bis 200 cm

BESTE REFERENZEN

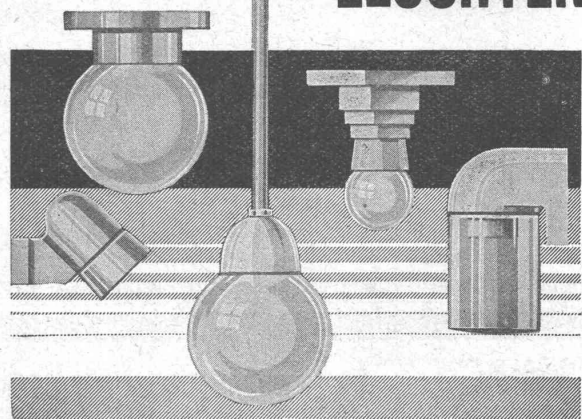
**Gebrüder Zehnder, Radiatorenbau  
Gränichen bei Aarau**

TELEPHON Nr. 27.

## SIGMA



## PORZELLAN- LEUCHTER



**Stotz-Kontakt G. m. b. H., Mannheim-Neckarau**

Bezugsquellennachweis durch die  
schweizerische Vertretung:

**Audiffren Singrün A.-G., BASEL 4.**

**O. ZIEGLER** **DIPL. -ING.**

Margarethenstr. 40  
Telephon 21.912

**BASEL**

Ingenieurbureau für Eisenbeton- und Stahlbau



**Schweizer  
Unternehmen**

## OSCAR VILLIGER

CHEMISCHE FABRIK „HEMATECT“

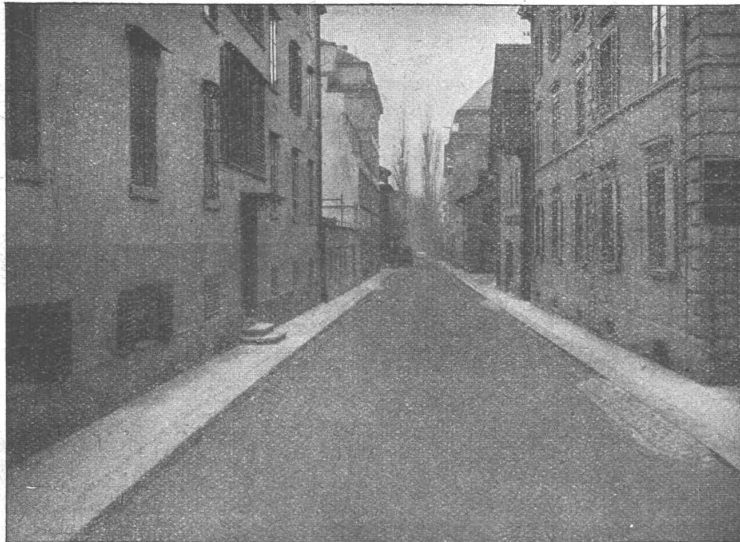
ST. LOUIS (Mt. Rhin) und Filiale **BASEL**, Rheinschanze 2

„Hematect“ gesetzlich und international geschützt, die idealste Dachhaut, die idealste Isolierung und der wirksamste Schutzanstrich, widersteht allen Angriffen durch Hitze, Kälte, Russ, Rost, Säuren, Gase, Laugen etc.

**„Hematect“ läßt sich kalt verarbeiten u. ist nicht entflammbar**



# Walo Bertschinger Zürich



GLARNISCHSTRASSE ZÜRICH  
Walz-Asphalt: Topeka, 6 cm stark

SPEZIALFIRMA

tür

## Strassenbau

Asphalt- und Teermakadam  
Oberflächenteerungen  
Neuanlagen  
Unterhalt

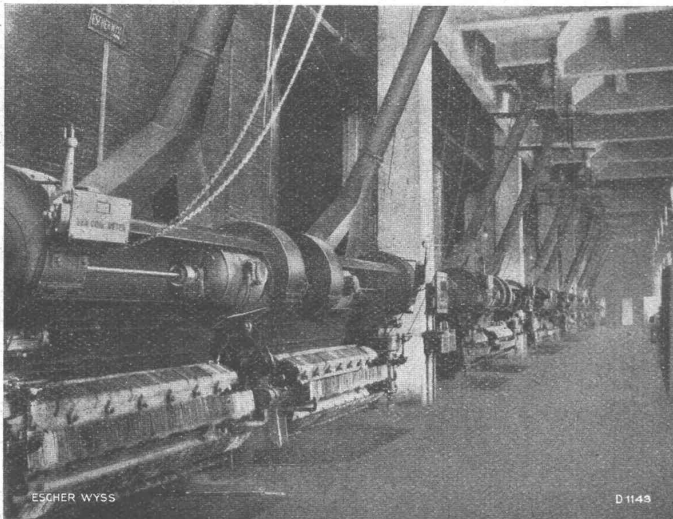
## Strassenwalzen- Betrieb

EWAG

# ESCHER WYSS

EWAG

## Komplette Kessel-Anlagen



## Steilrohrkessel

Flammrohrkessel  
Schiffskessel  
Ueberhitzer  
Economiser  
Elektr. Dampfkessel  
Apparate  
Behälter

Anlage Shiretori, Japan: — 6 Escher Wyss-Steilrohrkessel mit je 500 m<sup>2</sup> Heizfläche.  
2 at Betriebsdruck. — Jeder Kessel hat 2 Unterwind-Wanderroste.

**Escher Wyss Maschinenfabriken Aktiengesellschaft Zürich**



# DAS NEUE TELEPHON:

5 Sprechstellen auf einem Anschluss – Bequemste Verbindung nach auswärts oder mit andern Räumen durch Druck auf eine Taste – Kein Umschalten – Kein Mithören der Dienstboten – Mehr Komfort und mehr Ruhe im Hause – Verlangen Sie b. Telephonamt Vorführung des „Linienwählers 1/4“



Schmidhof, Zürich



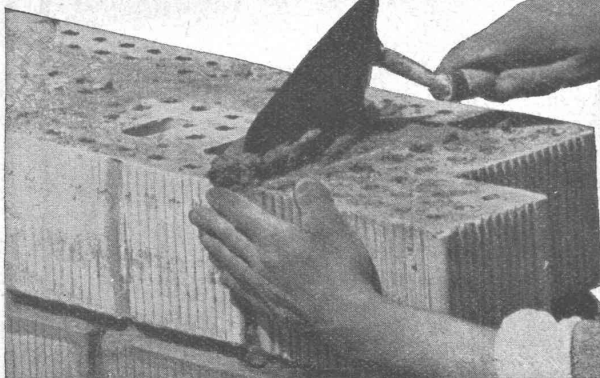
## Schaufenster-Anlagen

in Eisen, Bronze und Anticorodal, mit Scherengitter und Sonnenstoren

**Gebr. Tuchschnid**

**Frauenfeld, Tel. 70, Zürich, Löwenstr. 3 (Sihlporte), Tel. 32.301**

*Der Baustein für ein  
gutes Mauerwerk:  
der Isolierstein*



1111

**ZIEGEL AG ZÜRICH** TALSTR. 83  
TEL. 36698