

**Zeitschrift:** Schweizerische Bauzeitung  
**Band:** 99/100 (1932)  
**Heft:** 6

## Werbung

### Nutzungsbedingungen

Die ETH-Bibliothek ist die Anbieterin der digitalisierten Zeitschriften. Sie besitzt keine Urheberrechte an den Zeitschriften und ist nicht verantwortlich für deren Inhalte. Die Rechte liegen in der Regel bei den Herausgebern beziehungsweise den externen Rechteinhabern. [Siehe Rechtliche Hinweise.](#)

### Conditions d'utilisation

L'ETH Library est le fournisseur des revues numérisées. Elle ne détient aucun droit d'auteur sur les revues et n'est pas responsable de leur contenu. En règle générale, les droits sont détenus par les éditeurs ou les détenteurs de droits externes. [Voir Informations légales.](#)

### Terms of use

The ETH Library is the provider of the digitised journals. It does not own any copyrights to the journals and is not responsible for their content. The rights usually lie with the publishers or the external rights holders. [See Legal notice.](#)

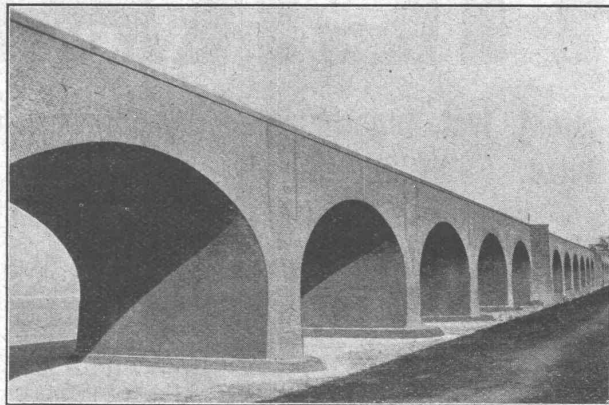
**Download PDF:** 19.11.2024

**ETH-Bibliothek Zürich, E-Periodica, <https://www.e-periodica.ch>**

# Conservado

*Fassaden-Anstriche u. Imprägnierungen gegen Schlagregen*

*in Deutschland*



**Kasp. Winkler & Co., Altstetten-Zürich**  
Chemisch-Bautechnische Fabrikate

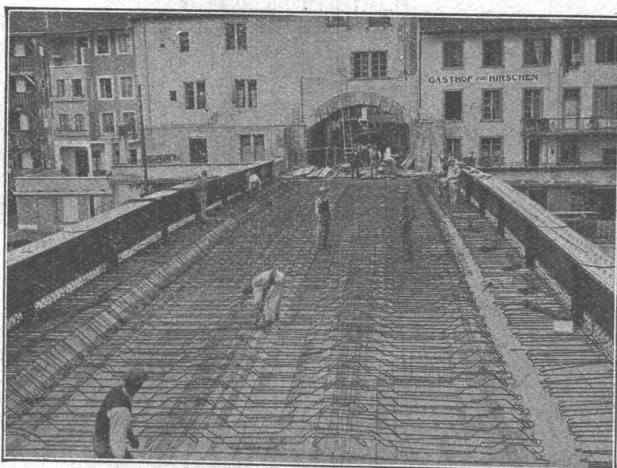
**Hochfelder-Brücke bei Duisburg**  
Imprägnierung der Ziegelsteine mit **Conservado**

## HOCH- UND TIEFBAU A.-G. AARAU-ZÜRICH

vormals M. Zschokke A.-G.

Gegr. 1869

**Ausführung sämtlicher Hoch- und Tiefbauten**



Fahrbahn der Reussbrücke Mellingen samt Tor-Erweiterung,  
gesamter Tiefbau mit Pfahlfundierung

### STOLLENBAU

Strassenbau, Kanalisationen  
Unterführungen

### WASSERBAU

Brücken, Rammarbeiten  
Korrekturen

### EISENBETONBAU

Silos, Reservoirs  
Industriebau

### HOCHBAU

Dampfsägewerke, Zimmerei  
Mech. Schreinerei  
Mech. Glaserei

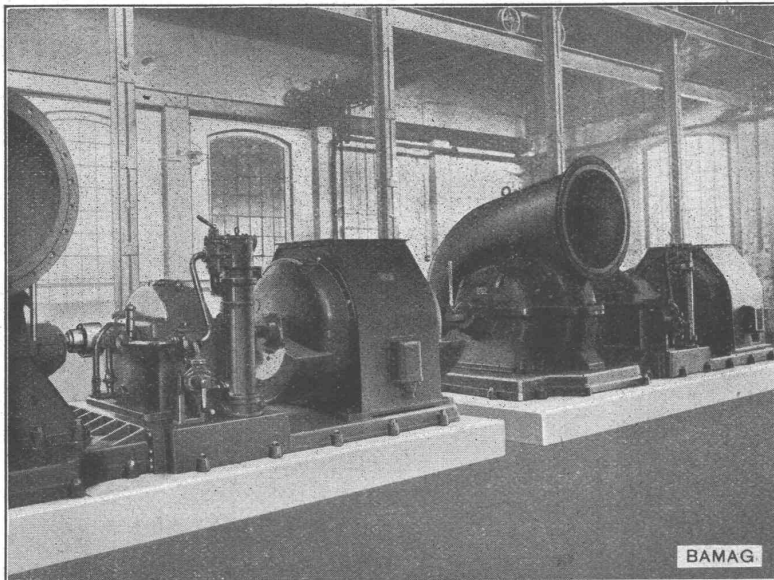
**Uebernahme schlüsselfertiger Bauten**

# HERAKLITH

leicht, fest, feuerhemmend, großformatig, vorzüglicher Putzträger, isoliert gegen Hitze, Kälte und Schall. - Verwenden Sie nur die seit 12 Jahren bewährte Originalplatte. - Nachahmungen bereiten Ihnen Enttäuschungen.

Heraklith - Vertrieb der oö.-am. Magnesit A. - G., Zürich, Bleicherweg 10

## BAMAG-PRÄZISIONS- ZAHNRAD-GETRIEBE



werden für  
jeden Bedarf  
und in  
jeder Abmessung  
gebaut.

2 Bamag-Hochleistungs-Getriebe für  
Ventilatoren-Antrieb.  $N = 500 \text{ PS.}$   
 $n_1 = 1500/\text{min.}$   $n_2 = 3000/\text{min.}$

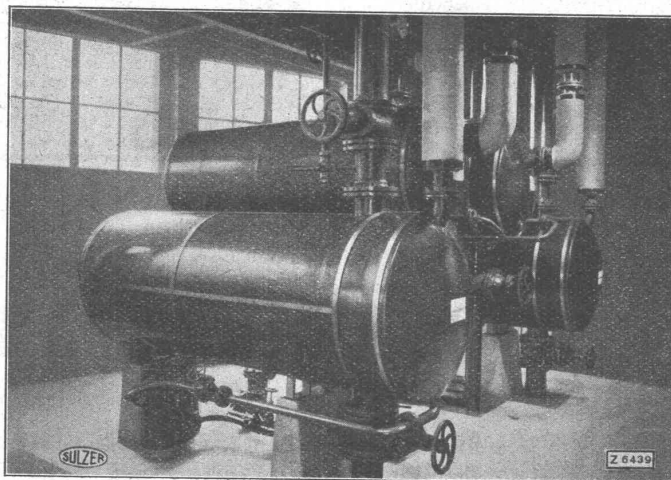


**BAMAG-MEGUIN**  
AKTIENGESELLSCHAFT  
**BERLIN NW 87**

UNSERE SCHWEIZER VERTRETUNG:  
MASCH.-ING. MAX SPEERLI  
Höngg bei Zürich  
Zürcherstrasse 93  
Telephon 67.036

# Sulzer

Gegenstrom-Wärme-  
Austausch - Apparate  
einer Heisswasser-  
Fernheizung,

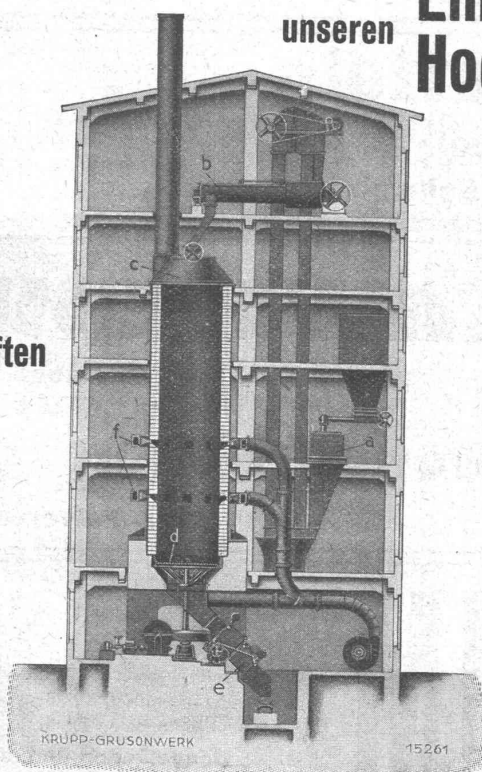


ausgeführt durch:  
Gebrüder Sulzer,  
Aktiengesellschaft,  
Winterthur.

**Heizungen - Lüftungen - Warmwasserversorgungen**

**GEBRÜDER SULZER, Aktiengesellschaft, WINTERTHUR**

**Verlangen Sie  
unsere Druckschriften**



unseren

## Ein Urteil der Praxis über Hochleistungs-Schachtofen

... Der Ofen ergibt eine durchschnittliche Tagesleistung bis zu 140 t gut durchgebrannten Klinker bei einem Koksverbrauch von 15 bis 16%, auf den Klinker gerechnet.

Laut beiliegendem Protokoll, das unter Beisein und ständiger Kontrolle Ihres Herrn Ing. T. . . . . während des ganzen Versuches aufgezeichnet wurde, haben Sie die Garantie-Bedingungen in bezug auf die erzeugte Klinkermenge und den Koksverbrauch, sowie Schwachbrand nicht nur erfüllt, sondern auch wesentlich über-, bezw. unterschritten.

Bezüglich des Schwachbrandes haben wir uns überzeugt, dass derselbe zumeist  $\frac{1}{2}\%$  betrug . . .

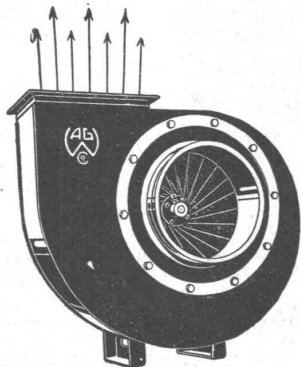
**FRIED. KRUPP GRUSONWERK A.-G.**  
Vertreter: Spoerri & Co., Zürich 6, Walchestr. 27. **MAGDEBURG**

**Schweizerischer Marmor.** In Poschiavo hat man Marmorbrüche eröffnet, die ein schönes farbiges Produkt bester Qualität liefern. Es ist zu hoffen, dass unsere Marmoreinfuhr (1930 für 2,8 Mill. Fr.) durch das einheimische Material teilweise ersetzt werden kann.

**Elektrische Musikinstrumente.** Die elektrischen Musikinstrumente haben in Deutschland durch die in den letzten Jahren veranstalteten Vorführungen und die Presseberichte darüber in breiteren Volksschichten grosses Interesse erweckt. Bekannt geworden sind dadurch aber nur einzelne wenige Typen, und selbst in Fachkreisen fehlte die Gesamtübersicht über dieses neue Gebiet. Einen solchen Ueberblick über die Lösungen, die bisher für den Bau elektrischer Musikinstrumente angegeben wurden, gibt nunmehr ein Aufsatz von Dipl.-Ing. O. Vierling in der «VDI-Zeitschrift» vom 25. Juni. Die elektrischen Musikinstrumente arbeiten nach sehr verschiedenen Verfahren, lassen sich aber doch in zwei grosse Gruppen gliedern. Die eine Gruppe, die Instrumente mit Röhrendern, umfasst die Apparate, die mit Hochfrequenz arbeiten, wie das Aetherophon von Theremin, das Sphärophon von

Mager, das Instrument von Martenot und das Kurbelinstrument von Péchadre, ferner die Instrumente mit Niederfrequenztonerzeugung von Lee de Forest, Givelet, Mager, Gernsback, Hellberger-Lertes und Béthénod und schliesslich das Trautonium von Trautwein und das Dynaphon von Bertrand, die beide Kippschwingungen benutzen. Die zweite Gruppe umfasst die grosse Zahl der mechanisch-elektrischen Musikinstrumente. Bei diesen werden zur Wechselstromerzeugung umlaufende magnet- oder photoelektrische Stromerzeuger benutzt oder die vom Tonfilm her bekannten Tonumsetzungen verwendet; man ist auch von bekannten Musikinstrumenten ausgegangen und hat diese durch elektrische Zusätze zum elektrischen Musikinstrument gemacht.

**Die Bautätigkeit in Berlin** ist trotz der Sommersaison ausserordentlich schwach. Noch immer sind 85% der Bauarbeiter voll arbeitslos; dabei sind die Löhne für Maurer und Zimmerleute auf 1,08 M., für Tiefbauarbeiter auf 72 Pf. gesunken. Vom April 1931 bis April 1932 sind in Berlin 118 Mill. M. verbaut worden — weitaus zum grössten Teil für Wohnungen —, was etwa einem Viertel der Bausumme des Vorjahres entspricht.



## Ventilations-Anlagen

für

Hotels, Restaurants, Gesellschaftssäle, Bureaux,  
Krankenhäuser, Fabrik- und Arbeitsräume etc.

erstellen als langjährige Spezialität  
in bestbewährten Konstruktionen

### Wanner & Co., A.-G., Horgen

## Verzinkerei Pratteln

Pratteln vorm. H. Keller & Co. (Baselland) Tel. 36 u. 230 **A/G**

Grösstes Werk dieser Art in der Schweiz

Die wichtigsten Eisenkonstruktionen für die Elektrifikation der Schweizer Bundesbahnen und Privatbahnen, die Masten der Uebertragungsleitungen und Freiluftstationen unserer Grosskraftwerke, sowie Radiotürme, Röhren aller Kaliber, Blech-, Kleiseisen- und Gusswaren für alle Branchen. werden heute vorzugsweise gegen Rostangriff **heiss verzinkt.**

Maximale Verzinkungslänge 22 Meter.



## Schwarzpulver

der eidgen. Pulvermühlen **Aubonne**  
und **Chur** eignen sich vorzüglich

### für alle Sprengarbeiten

Eidg. Pulververwaltung Bern.

# ALUMINIUM

Silumin / Anticorodal / Avional / Aluman

Fabrik **GAM** Marko

Blech- u. Band-Walzwerke / Draht-, Profil- u. Röhren-Ziehwerke  
Giessereien für Sand- u. Kokillenguss / Autogen-Schweisserei  
Konstruktionen / Technische Artikel / Nieten etc.

Baugeländer und Bedachungen

Riemenscheiben „STANDARD“

Aluminiumwarenfabrik Gontenschwil A. G.

MENZIKEN (Aargau)

# Schlacken und Lösche für Auffüllungen,

Betonierungen, Plattenfabrikation, Sportplatz-Anlagen etc.

Uebernahme von Schrägbodenauffüllungen

## M. AMANN, ZÜRICH

Röschibachstrasse 2

Telephon 63.034

# Asphalt-Kochkessel



*Dachdeckeröfen*

*Asphaltdarren*

## Kesselschmiede Richterswil

# A. Jäggi

Hochbau

Erd-, Maurer- und  
Betonarbeiten  
Glaser- und  
Schreinerarbeiten

## Hoch UND Tief Bau

Tiefbau

Strassen- und  
Brückenbau  
Kanalisationen  
Turbineneinbau

# Brugg



**Grösste Zaunfabrik**  
der Schweiz  
Gegründet 1897

Imprägnierte Holzeinfriedigungen  
aller Systeme

**J. MÜLLER & CO**  
Zaunfabrik Löhningen  
Bureau in Zürich  
Bucheggstr. 24, Tel. 62.845

## Studienbureau für Spezialbahnen

vorm. **ING. H. H. PETER, ZÜRICH**

LINTHESCHERGASSE 23 - TELEPHON 52.508

(Ausser Bureauzeit 47.167)

Projekte - Bauleitungen - Expertisen

## ERWIN MAIER,

BERATENDER  
INGENIEUR

## SCHAFFHAUSEN

Dipl. Ing. E. T. H., Mitglied S. I. A. u. A. S. I. C.

Steigstrasse 51 - Telephon 16.56

**INGENIEUR-BUREAU**

Beratung, Projekte, Bauleitungen und Gutachten für Hoch- und Tiefbauten aller Art

**SPEZIALITÄT: EISENBETONBAU**

# A.-G. Möbelfabrik Horgen-Glarus



**Spezialfabrik**

für

Bestuhlungen aller Art  
für Cafés, Restaurants,  
Speisesäle, Theater etc.

**in Horgen**

Altbewährtes  
preiswürdiges  
Schweizerfabrikat

**Zeitmessung durch Photozellen bei Automobilrennen.** Vor einiger Zeit wurde ein lichtelektrischer Zeitnehmer mit Erfolg bei einem Automobilrennen in Betrieb genommen. — Wie die «VDI-Nachrichten» mitteilen, enthält der Zeitmesser eine lichtelektrische Zelle, die zusammen mit einer Verstärkereinrichtung auf der einen Seite der Rennstrecke angeordnet ist; auf der andern Seite der Fahrbahn ist eine auf die lichtelektrische Zelle gerichtete Lichtquelle angeordnet. Jeder vorüberfahrende Rennwagen unterbricht die Strahlen und löst über die Verstärkereinrichtung einen Kontakt aus, der auf einem Papierstreifen die Zeit kenntlich macht, zu der die Lichtstrahlen unterbrochen wurden. Bei bekannter Startzeit oder bei Verwendung zweier in bestimmter Entfernung voneinander aufgestellter Zeitnehmer lässt sich auch die mittlere Geschwindigkeit des Wagens ermitteln. Der lichtelektrische Zeit-

nehmer bietet durch seine vollkommene Selbsttätigkeit gegenüber den bisher bekannten Einrichtungen Vorteile, die für die genaueste Zeitbestimmung von grösster Bedeutung sind. Der Apparat wurde von der AEG in Zusammenarbeit mit der Uhrenfabrik F. L. Löbner, Berlin, entwickelt.

**Eine Rekordfahrt auf dem Rhein.** Das Motorgüterboot «Helvetia» der Reederei Königsteid resp. Roba A.-G. Basel, hat eine Rekordfahrt von Kehl nach Basel zurückgelegt. Es benötigte für die Totalstrecke 18½ Fahrstunden. Ein neuer Beweis, dass mit der Abkürzung der Fahrten durch den Kemser Stau gegenüber bisher bis acht Stunden an der Fahrtdauer eingespart werden können.

Der Bau der Drahtseilbahn auf den Stoss bei Brunnen ist an die Firma Prader & Cie. in Zürich vergeben worden.

# Cement Gun Arbeiten

ZEMENT-INJEKTIONEN  
durch die Spezialfirma

## ING. MAX GREUTER & CIE.

ZÜRICH      Bellerivestr. 59

Telephon 29.028



### „PIEUVRE“-Treibriemen

**für jeden Antrieb!**

Bei über 4000 Anlagen bewährt. — Garantiert volle Kraftübertragung ohne Spannrolle auch bei grossen Uebersetzungen.

**RAUCH & CO. MEILEN**

Für **Neu- und Umbau**  
*Spezial-Patent-Täfer „Tasch“*

billig, hygienisch, angenehm zergliedert oder vollständig glatt in Normal- oder Sperrholz. Näheres im Baukatalog oder durch:

**P. Schlegel, Baugeschäft, Flums - Tel.: 42**  
**Braun & Co., A.-G., Gossau (St. G.) - Tel.: 93**

## Ingenieurschule Strelitz i. M.

Abt. für **Stahlbau**

5 Semester — 3 Fachlehrer

Stahlskelettbau, Brücken, Maste, Förderanlagen, Waggonbau, Metallprüflaboratorium, Schweißen im Stahlbau. Vorkenntnisse w. berücksichtigt. Progr. frei.

## „UNION“-Einmuerkassen



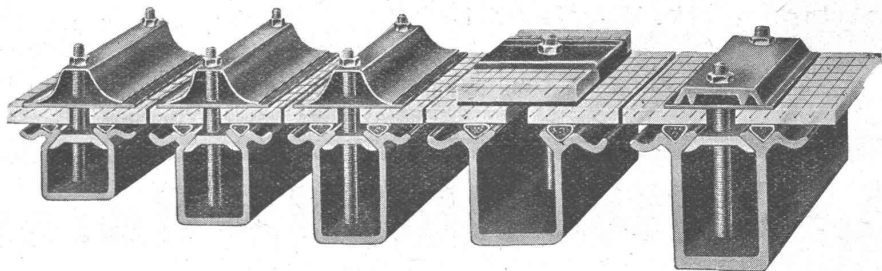
**Briefkasten**  
**Eiserne Türen u. Zargen**  
**Kassenschränke**  
**Stahlmöbel**  
**Stahlpulte etc.**

**Union-Kassenfabrik A.-G., Zürich**  
Gessnerallee 36 - Verlangen Sie Prospekt Nr. 80 - Telephon 51.758  
Ingenieur-Besuch kostenlos

**PATENTE**  
ERWIRKT **H. KIRCHHOFER**  
ZÜRICH LOEWENSTR. 51

## WEMA DIE BESTEN KITTLOSEN GLASDÄCHER

+ Patent - Auslandpatente



## Hotel Habis-Royal

ZÜRICH BAHNHOFPLATZ

**Restaurant**  
**Sitzungszimmer**

GLASDACHWERKE

## MARTIN KELLER & CO., WALLISELLEN-ZÜRICH

INHABER: MARTIN KELLER & HARTWIG HÜBNER      TELEPHON: WALLISELLEN 932.114

## Guss-Asphalt-Arbeiten

für Hoch- und Tiefbau

erstellen mit aller Garantie für kunstgerechte und dem jeweiligen Zwecke angepasster Ausführung

## A. SCHMID'S ERBEN, ZÜRICH

Asphaltgeschäft Gegr. 1865      Telephon: 32.108

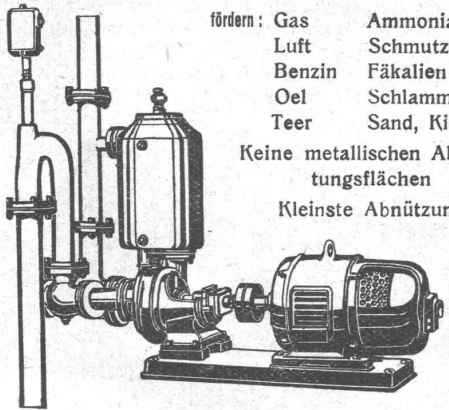
# KLINKER

braun, rot, gelb für Böden, Wandbelag, Cheminées, Fassaden

A. G. Verblendsteinfabrik

Lausen

Patentiert **Zentrifugal-Pumpen** ventillos  
D. R. P. **U. S. A. Patent**  
selbstansaugend 98 % Vacuum



fördern: Gas      Ammoniakwasser  
Luft      Schmutzwasser  
Benzin      Fäkalien  
Oel      Schlamm  
Teer      Sand, Kies

Keine metallischen Abdichtungsflächen  
Kleinste Abnutzung

U. S. A. Patent

Patent (D. R. P.) automatische Wasserversorgungsanlagen  
Automatische Hauswasserpumpen, Sihl-Wagenwaschpumpen  
Kesselspeisepumpen, Umwälz- und Heisswasserpumpen  
Kesselspeise-Wassermesser System Schmid

**Maschinenfabrik a. d. Sihl, Zürich**  
Telephon 33.514      vorm. A. Schmid      Gegründet 1871



**Paul Eberth & Co. Zürich**

BAHNHOFSTR. 26

BELEUCHTUNGSKÖRPER

METALLARBEITEN

NACH EIGENEN ODER  
GEGEBENEN ENTWÜRFEN

## Betonbalken-Fabrik Oberrieden

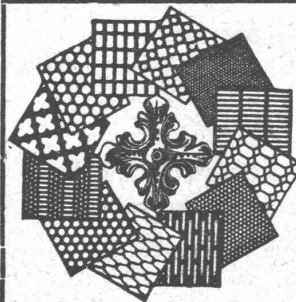
KARL OTTIKER

Bureau Zürich Hofwiesenstr. 44, Telephon 61.260  
Fabrik in Oberrieden, Tel.: 924.930, Luzern, Tel. 3434



## Steg-Hohlkörper-Decke

ohne Einschalung, System Ottiker Patent 116302, D. R. P. Gut isolierende, schallsichere Deckenkonstruktion. Schnelles einfaches Verlegen.



**H. HEER & CO**  
**OLTEN**

SPEZIALITÄT  
Gelochte und gepresste Bleche

## GLASBUCHSTABEN

BIS 1 METER HÖHE  
MIT STEINDÜBELN  
ZUM DIREKTEN EIN-  
LEGEN IN VERPUTZ

**siegrist & jost**  
TELEPHON 31.595



zürich

## Schweiz. Sprengstoff A.G. Cheddite & Dynamit

Fabriken in Liestal und Isleten (Kt. Uri)      Bureau in Liestal      Telephon 182  
Telegr.-Adr.: Cheddite Liestal

liefert die bewährten

**Sicherheitssprengstoffe:** { Gelatine Telsit, Spezial Gelatine Telsit,  
Cheddite und Gelatine Cheddite, sowie  
ungefrierbare Dynamite und Sprenggelatine

Prima Sprengkapseln in Kupfer und Aluminium, Zündschnüre und Zubehör

Generalvertreter für die französische Schweiz: Petitpierre Fils & Cie., Neuchâtel



**S.T.S.** Schweizer. Technische Stellenvermittlung  
Service Technique Suisse de placement  
Servizio Tecnico Svizzero di collocamento  
Swiss Technical Service of employment

ZÜRICH, Tiefenhöfe 11 — Telefon: 35.426 — Telegramme: INGENIEUR ZÜRICH.  
Für Arbeitgeber kostenlos. Für Stellensuchende Einschreibgebühr 2 Fr. für 3 Monate.  
Bewerber wollen Anmeldebogen verlangen. *Auskunft* über offene Stellen und Weiterleitung von Offerten erfolgt *nur gegenüber Eingeschriebenen*.

**Maschinen-Abteilung.**

- 67 Technicien (français à fond et allemand), installations eau, gaz, chauffage central; environ 30 ans. Suisse romande.
- 121 Technicien en chauffage, bon dessinateur, parlant parfaitement le français. France.
- 305 Ingenieur oder Techniker mit mehrjähriger Erfahrung im Patentwesen. Bern.
- 309 Dipl. Chemiker-Ingenieur für Laboratorium und Betrieb in kleine Fabrik der Parfümerie-Branche, mit entsprechenden Erfahrungen. Alter nicht viel über 30 Jahre, ledig. Dauerstelle. Gute Referenzen verlangt. Deutsche Schweiz.
- 311 Technicien-mécanicien pour bureau d'étude, spécialiste construction machines de minoteries, transports mécanique etc. Belgique.

313 Dipl. Elektro-Techniker I. Kl. für Versuche und Materialprüfung, mit Erfahrung Bau und Betrieb von Telephonanlagen, Werkstattpraxis, zur Leitung von Abnahmeprüfungen.  
Noch nicht abgemeldete Stellen: 219, 271, 273, 299.

**Bau-Abteilung.**

- 436 Tiefbautechniker für Aufnahmen (Strassen, Kanalisationen, Bachbauten) im Tessin. Sofort für ca. 2 Mon. Nur erf. jüng. Kraft.
- 452 Junger Tiefbauzeichner, event. Eisenbetonzeichner. Sofort. Ing.-Bureau. Ostschweiz.
- 454 Bautechniker-Architekt, Diplom eines Technikums Bedingung, event. auch fertig abgeschlossene Kunstgewerbeschule. Bei bescheideneren Ansprüchen event. auch Dipl. Architekt. Architekturbureau Ostschweiz.
- 456 Zu sofortigem Eintritt junger Bauingenieur. Baudepartement Zentral-Schweiz.
- 458 Zu sofortigem Eintritt Tiefbautechniker. Baudep. Zentral-Schweiz.
- 460 Arch.-Bauzeichner, f. isometr. Perspektiven. Bureau Zürich.
- 462 Jüng. Architekt mit Bureau Praxis, künstl. befähigt, event. mit Erfahrung im Krankenhaus- und Kirchenbau.
- 464 Techn. Acquisiteur zum Besuch von Architekten.  
Noch nicht abgemeldete Stellen: 422, 426, 444, 448.

**BAU-U. ISOLIERPLATTEN**

Standard

*Vorzügliches Baumaterial. Chlor- und säurefrei  
Isolierend gegen Kälte, Wärme und Schall.*

**BAU-U. ISOLIERPLATTENFABRIK & STÄFA**

**Architekt  
(Schweizer)**

tüchtige, selbständige Kraft, guter Darsteller mit langjähriger Praxis im In- und Ausland, sucht entsprechende Stellung. Offerten unter Chiffre Z. 5406 B. an Rudolf Mosse A.-G., Bern.

Tel. 32.946

PATENTE

in allen Staaten  
vorteilhaft durch

**WALDER & CO., ZÜRICH**  
Patent-anwalts- und Ing.-Bureau  
City-Haus, Sihlstr. 3

**I. Kraft**

mit mehrjähriger Praxis auf Büro und Bauplatz, sprachenkundig, selbständig im Entwurf (Wettbewerbe), Planbearbeitung, Vorschlag und Abrechnung **sucht per sofort oder später Vertrauensstelle** in Arch.-Büro Gefl. Offerten unter Chiffre Z. M. 2050 an Rudolf Mosse A.-G., Zürich.

**Gesucht**

zu möglichst baldigem Eintritt auf das Bureau eines Kantonsingenieurs der Zentralschweiz

- 1 junger Ingenieur**
- 1 Tiefbau-techniker**

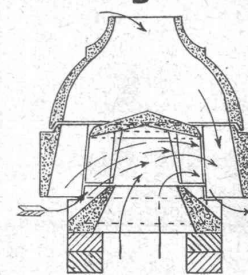
Anmeldungen sind Zeugniskopien beizulegen und Gehaltsansprüche zu stellen. Anmeldungen unter Chiffre Z. N. 2089 an Rudolf Mosse A.-G., Zürich.

**TECHNISCHE  
PHOTOGRAPHIE**

**SPEZIALITÄT:**  
**ARCHITEKTUR-  
AUFNAHMEN**  
ZEICHNUNGEN UND PLÄNE  
KONSTRUKTIONEN, MASCHINEN,  
KATALOG-AUFNAHMEN

**H. WOLF-BENDER**  
ZÜRICH  
KAPPELERGASSE 16

**Interessenten gesucht zur Verwertung  
des folgenden + Patentes No. 150 230**



**Kaminhut**, dadurch gekennzeichnet, daß dieser alles bisherige in diesem Fache übertrifft. Volle Garantie für tadelloses Funktionieren bei allen atmosph. Störungen, sei es durch Winde, Sonnenniederdruck u. dergl. Kein inneres Naßwerden d. Kamine mehr, sodaß Hangruß u. die in d. Folge sich bild. Flecken i. d. Wohnungen ausgeschlossen sind. Unbesch. Haltbarkeit des Aufsatzes. Keine Frostschäden mehr an den Kaminen selbst, da ein Abfließen des Wassers am Kamin ausgeschlossen ist. Der Aufsatz ist aufs Genaueste ausprobiert u. kann in jeder Hinsicht volle Garantie gegeben werden. Umständeliber bin ich geneigt, für die Schweiz Ausführungslizenzen zu vergeben. Anfragen sind zu richten an den Erfinder **Joh. Vidoni, U.-Wetzikon** (kt. Zeh.).

**Industrielle Unternehmung sucht jüngeren**

**INGENIEUR**

Schweizer, mit abgeschloss. Hochschulbildung u. Erfahrung im allgem. Maschinenbau und in der Wärmelehre. Unerlässl. Erfordernisse: Gewandtheit im schriftl. Ausdruck sowie vollständige Beherrschung der deutschen und franz. Sprache. Erwünscht: Kenntnisse im Bau- und in der englischen Sprache. — Offerten mit Photographie und Angaben über bisherige Tätigkeit, Referenzen, Gehaltsansprüche usw. sind zu richten unter Chiffre Z. K. 2086 an Rudolf Mosse A.-G., Zürich.

**Zu verkaufen:** Einige Waggon  
**Steinbett - Steine**

Zu erfragen unter Chiffre Z. O. 2071 bei Rudolf Mosse, A.-G., Zürich.

**Zu verkaufen:**  
**2 starke Maurerkarren**

so gut wie neu, bei Fr. Bollinger, Zwinglistrasse 26, Zürich 4.

**KAEGI & EGLI**  
Elektrotechn. Werkstätten  
ZÜRICH u. SEEBACH

**ELEKTROMOTOREN**

miet- und kaufweise prompt ab Lager

TELEPHONE: Bureaux: 51.690  
Werkstätten: 48.910  
Telegramme: Eglikaegi

# KUNSTSTEIN- MATERIALIEN

in über 400 Mischungen (Imitationen), alles durch langjährige Verwendung bewährte Produkte

**Terrazzo- u. Jurasit-Werk A.-G.  
Bärschwil**

# Unsicherheit

Widmann

darf Sie nie plagen. Sie müssen sich auf Ihre Massnahmen verlassen können. **STAMM-DECKEN** sind sicher — trotz jedem Gewitterregen und haben sich seit 50 Jahren bewährt. Unverwüstliche Schweizer Qualitätsarbeit. Günstige Bedingungen.

**STAMM & CO EGLISAU**  
WAGENDECKEN & WACHSTUCHFABRIK · TEL. 2



## Schutzanstrich gegen Schlagregen

Verfahren zur Herstellung eines farblosen wasserabweisenden Anstriches für Gebäudeflächen von reichsdeutschem Baustoffchemiker abzugeben. — Anfragen unter Chiffre „In Deutschland langjährig bewährt 5047“ an die Oest. Anzeigen-Gesellschaft, Wien, I., Brandstätte 8.

## Zu verkaufen

Bestandteile einer Seilbahnanlage, System Bleichert, mit reichlichem Reservematerial. Für Erhalt von Stücklisten, Besichtigung des Materials und für weitere Auskünfte wende man sich unter Chiffre B. B. 5409 an Rudolf Mosse A.-G., Zürich.

### FÜR UMBAU EINES RESTAURANTS IN ZÜRICH GESUCHT EIN ROUTINIERTER BAUFÜHRER

Eintritt auf 1. Sept. Anstellungsdauer vorläufig ca. 4 Monate. Bei guten Leistungen Dauerstelle. Detaillierte Offerten mit Gehaltsansprüchen erbeten unter Chiffre Z. M. 2088 an Rudolf Mosse A.-G., Zürich.

### Für tüchtigen Dipl.-Architekten mit bester Erfahrung in der Ausführung von Bauten biete ich

# Prima Existenz

Wegen Ueberlastung meiner Kräfte durch verschiedene Aufträge und anderer vielseitiger Beanspruchung, beabsichtige ich, mein örtlich und in weitem Umkreise gut eingeführtes Architekturbureau einem Filialenleiter oder Mitarbeiter zu übergeben. Event. wird die ganze Praxis mit verschiedenen Bauaufträgen dem Interessenten überlassen, wenn derselbe mit einer Anzahlung von Fr. 30,000.— mein Zweifamilienhaus mit Bureau und Garage, samt Bureauinventar übernimmt. Die Ausführung verschiedener grosser Bauten mit hohen Bausummen stehen in Aussicht. Volle Diskretion ist erste Bedingung. Seriöse und solvente Bewerber wollen sich sofort unter Chiffre Z. J. 2085 bei Rudolf Mosse A.-G., Zürich, melden.

## Wettbewerb

### zur Erlangung von Entwürfen für den Erweiterungsbau des Gemeindekranken- hauses in Wattwil.

Die politische Gemeinde Wattwil veranstaltet unter den seit dem 1. Juli 1931 im Kt. St. Gallen niedergelassenen Architekten, sowie Architekten, die Bürger der Gemeinde Wattwil sind, einen

### Wettbewerb zur Erlangung von Entwürfen für den Erweiterungsbau des Gemeinde- Krankenhauses in Wattwil.

Die Entwürfe sind mit Kennwort bis 15. November 1932 der Verwaltung des Krankenhauses Wattwil einzureichen.

Die Wettbewerbsunterlagen können gegen Bezahlung von Fr. 10.— ab 8. August von der Krankenhausverwaltung Wattwil bezogen werden. Dieser Betrag wird den Einsendern eines dem Programm entsprechenden Entwurfs zurückerstattet.

Wattwil, den 1 August 1932.

Für den Gemeinderat Wattwil:

**Die Krankenhauskommission.**

## Architekt gesucht

Tüchtiger, absolut durchgebildeter Architekt für neuartiges Finanzierungsunternehmen mit einer Beteiligung von Fr. 30—50,000 per sofort gesucht.

Nur seriöse Kräfte wollen ihre Offerte einreichen unter OF 9184 Z an Orell Füssli-Annoncen, Zürich, Zürcherhof.

## Gesucht Bauführer

für Eisenbetonbau.

Bewerber muss langjährige Erfahrung und Routine im armierten Betonbau besitzen. Offerten mit Referenzen und Gehaltsansprüchen sind zu richten an: **Heinr. Lutzemann**, Architekt, Herisau.

## Deutscher Baufachmann

48 Jahre alt, ledig, kräftige, jugendliche Erscheinung, bisher viele Jahre als Bauführer und Polier in Eisenbeton u. Zimmereibetrieb im In- und Ausland tätig gewesen, der französischen Sprache mächtig, sucht Stellung als solcher oder in Sägewerk. Beste Zeugnisse stehen zur Verfügung, ev. Heirat nicht ausgeschlossen. Zuschr. unter B. O. 3017 an Rudolf Mosse, Breslau.

**GUT & CO**  
Treibriemenfabrik  
ZÜRICH  
gegründet 1866

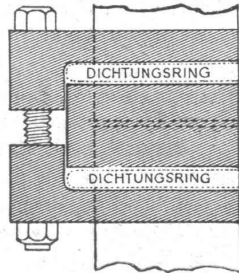
Leder-Riemen  
Gummi- u. Balata-Riemen

**Boiler**  
sind  
erstklassig

Bachmann & Kleiner  
Kellengesellschaft



Keine Muffen, keine Teerstricke, kein Blei- stemmen mehr. Die Eternitröhre ist rascher montiert als erklärt werden kann. Keine Rostbildung, absolute Dichtigkeit! Unser interessanter Röhrenprospekt wird Ihnen gerne zuge- sandt.



# Eternit- Röhren

für Installationszwecke

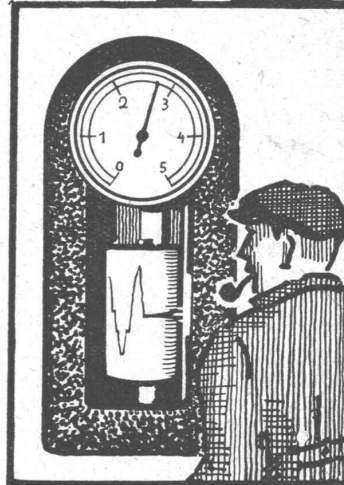
mit ihren 10 Vorteilen sind jedem andern System weit überlegen.

**ETERNIT A.-G.  
NIEDERURNEN**

Telephon 14



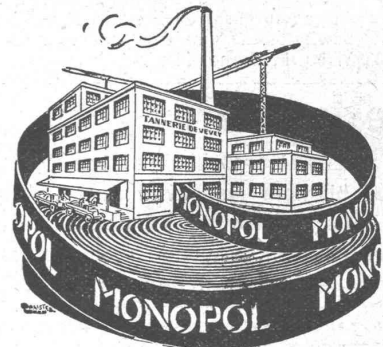
# FAVAG



**LIMNIMETER**  
überwachen  
den **INHALT** der  
**WASSERBEHÄLTER**

**FAVAG**  
Fabrik elektrischer Apparate  
A.-G.  
**NEUENBURG**

Verlangen  
Sie  
Preis-  
Offerten

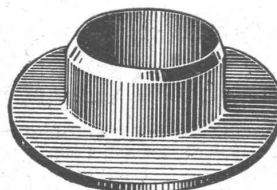


Technische  
Beratung  
kostenlos

## Leder-Treibriemen

Marke: „**MONOPOL**“ „**IDEAL**“  
„**MAXIMA**“ „**LEMAN**“  
reine Eichenloh-Grubengerbung

**grosse Zerreißfestigkeit - Geschmeidigkeit**  
**grösste Adhäsion und unbegrenzte Lebensdauer**



**Leder-Manschetten**

Dichtungen  
Technische Artikel  
jeder Art

**TANNERIE de VEVEY S.A.**

Telephon No. 59