

Objektyp: **Advertising**

Zeitschrift: **Schweizerische Bauzeitung**

Band (Jahr): **99/100 (1932)**

Heft 7

PDF erstellt am: **08.08.2024**

### **Nutzungsbedingungen**

Die ETH-Bibliothek ist Anbieterin der digitalisierten Zeitschriften. Sie besitzt keine Urheberrechte an den Inhalten der Zeitschriften. Die Rechte liegen in der Regel bei den Herausgebern. Die auf der Plattform e-periodica veröffentlichten Dokumente stehen für nicht-kommerzielle Zwecke in Lehre und Forschung sowie für die private Nutzung frei zur Verfügung. Einzelne Dateien oder Ausdrucke aus diesem Angebot können zusammen mit diesen Nutzungsbedingungen und den korrekten Herkunftsbezeichnungen weitergegeben werden. Das Veröffentlichen von Bildern in Print- und Online-Publikationen ist nur mit vorheriger Genehmigung der Rechteinhaber erlaubt. Die systematische Speicherung von Teilen des elektronischen Angebots auf anderen Servern bedarf ebenfalls des schriftlichen Einverständnisses der Rechteinhaber.

### **Haftungsausschluss**

Alle Angaben erfolgen ohne Gewähr für Vollständigkeit oder Richtigkeit. Es wird keine Haftung übernommen für Schäden durch die Verwendung von Informationen aus diesem Online-Angebot oder durch das Fehlen von Informationen. Dies gilt auch für Inhalte Dritter, die über dieses Angebot zugänglich sind.

# SCHWEIZERISCHE BAUZEITUNG

WOCHENSCHRIFT FÜR ARCHITEKTUR / INGENIEURWESEN / MASCHINENTECHNIK  
 REVUE POLYTECHNIQUE SUISSE

ORGAN DES SCHWEIZERISCHEN INGENIEUR- UND ARCHITEKTEN-VEREINS  
 UND DER GESELLSCHAFT EHEMAL. STUDIERENDER DER EIDG. TECHN. HOCHSCHULE  
 GEGRÜNDET 1883 VON ING. A. WALDNER / HERAUSGEGEBEN VON ING. C. JEGHER

Vereins-Mitglieder, beim Verlag: Schweiz 32 Fr.,  
 Ausland 40 Fr. jährl.; Nicht-Mitglieder: Schweiz  
 40 Fr.; Ausland 50 Fr., postamtlich abonniert  
 40 Fr. zuzüglich Gebühren. / Einzel-Nr. 1 Fr.

VERLAG CARL JEGHER, ZÜRICH  
 Dianastrasse 5 / Postdeck VIII 6110  
 Telefon: 34.507 ■ In Kommission  
 bei Rascher & Cie., Zürich u. Leipzig

Inserate durch die A.-G. der Unternehmungen  
 RUDOLF MOSSE, Zürich, Basel, Bern / Die  
 vierspaltrige Colonelle 50 Cts., Titelseite  
 80 Cts., ausländ. Anzeigen 60 Cts., Titelseite 1 Fr.



## JALOUSIELADEN

mit *Eckfries*verbindung  
 System *Wilh. Baumann*

### BESCHLÄGE

in bester Ausführung  
 fertig am Bau angeschlagen

*Wilh. Baumann Rolladenfabrik Horgen*

FRC  
 PRA

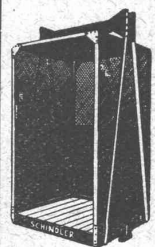


## SCHINDLER-AUFZÜGE

FÜR PERSONEN- UND WARENBEFÖRDERUNG - IN MODERNSTER AUSFÜHRUNG -  
 MIT MEHREREN GESCHWINDIGKEITEN - FEINABSTELLUNG - ZWANGLÄUFIGEN  
 TÜRVerschLÜSSen - GRÖSSTE BETRIEBSSICHERHEIT UND GERÄUSCHLOSIGKEIT

SCHINDLER & CIE AUFZÜGEFABRIK LUZERN

GEGRÜNDET 1874



# Joh. Müller Centralheizungen

als Spezialität

RÜTI (ZCH) TEL. 30 • ZÜRICH 1. TEL. 20324 • GLARUS. TEL. 708 • CHUR. TEL. 160

## PARIS

PLACE DE LA RÉPUBLIQUE  
 TELEGR.-ADR.: OTELDERNE, PARIS

RESTAURANT  
 BAR  
 BIERSTÜBLI

### GRÖSSTER KOMFORT

Zimmer mit Einzelbett (f. 1 Person) ab ffr. 25.-, mit Bad ffr. 40.-  
 Zimmer mit Doppelbett (f. 2 Personen) ab ffr. 40.-, mit Bad ffr. 50.-  
 Zimmer mit 2 Betten ab ffr. 45.-, mit Bad ffr. 55.-

STENOTYPISTINNEN  
 PRIVATBUREAUX  
 AUSSTELLUNGSRAÜME

## HOTEL MODERNE

## BERCHTOLD & CO.

### THALWIL

TEL. 920.501

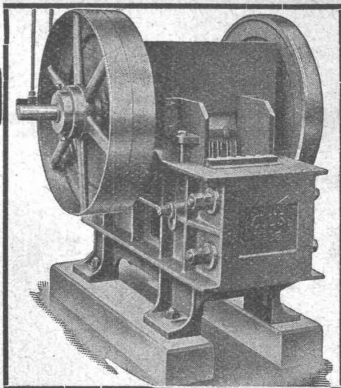


## HEIZUNG

WARMWASSER  
 LÜFTUNG

PROJEKTE U. BERATUNG KOSTENLOS  
 BESTE REFERENZEN





**Grössere Leistung!  
Schöneres Brechgut!**

mit dem

**STEINBRECHER „CLUS“**

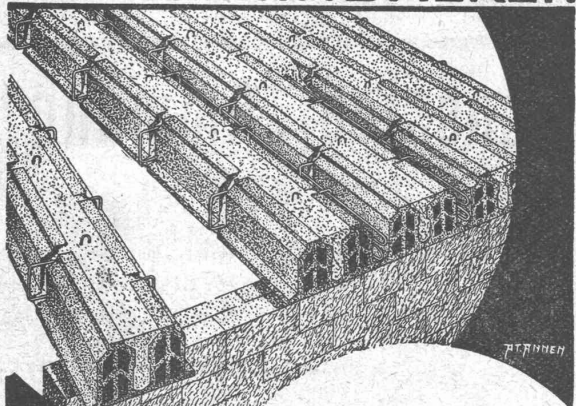
Er ist führend in Qualität und Ausführung. Dessen Patentbrechbacken mit Feinzahnung gestatten die Herstellung eines sehr grossen Prozentsatzes an Feinmaterial. In vielen Fällen ersetzt er das Sandwalzwerk.

**Maschinen für jede Leistung. - Fahrbar und stationär.**

Prospekte, Offerten und Referenzen durch:

**ROBERT AEBI & CIE., A.-G., ZÜRICH**  
INGENIEURBUREAU MASCHINENFABRIK

**ELITE  
HOHLSTEINBALKEN**



⊕ Pat. Nr. 152166

**Schalungslos**

verlegbar  
**ohne Ueberbeton**  
mit  
durchgehender **Querrippenarmierung**

**KARL HELFENSTEIN / LUZERN**

Telephon 963

LIZENZINHABER IN DER SCHWEIZ:

Fr. Herzog, Ingenieur, Reitergasse 55, Basel ::: Telephon 32.424  
Jul. Keller, Dipl. Ingenieur, Nordstrasse 4, Wallisellen ::: Tel. 932.282

Mit Recht fordern Sie, dass

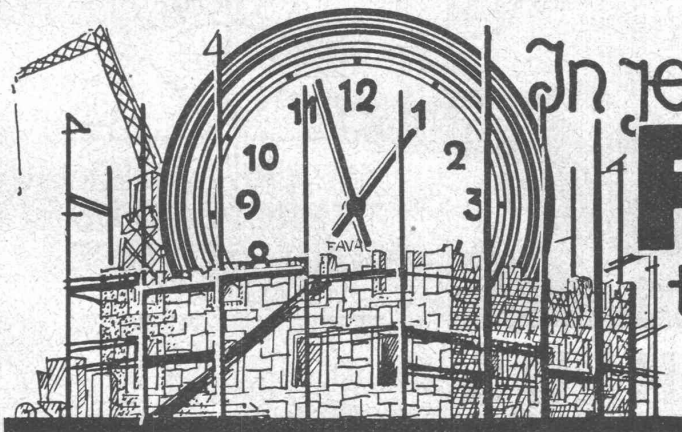
**Kugellagerfett**

1. geschmeidig sei; nur dann lässt es sich leicht durchwalken und bedingt durch kleine innere Reibung ein Minimum an Kraftverlust;
2. hitzebeständig sei und bei allen vorkommenden Temperaturen nicht auslaufe;
3. aus Oelen hergestellt sei, die auch bei vorkommenden höhern Temperaturen und Belastungen einen zusammenhängenden Schmierfilm garantieren.

**Kugellagerfett ASEOL No. 4**  
erfüllt alle diese Erfordernisse in besonderem Masse.

Die alleinigen Fabrikanten:

**ADOLF SCHMIDS ERBEN**  
Aktiengesellschaft, BERN  
Telephon 27.844

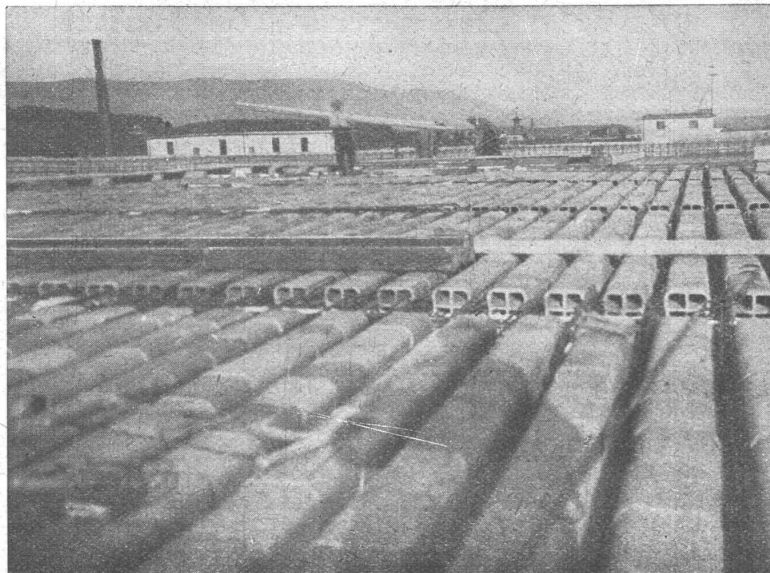


F. Heine

In jedem Neubau .....

**FAVAG**  
ELEKTRISCHE UHREN

**FAVAG**  
Fabrik elektrischer Apparate A.-G.  
**NEUENBURG**



Papierfabrik Biberist

Salpeterfreie

# Deckensteine

von

# Oberburg

Vertriebsstelle:

## A. Wahlen & Cie.

### Bern

Baumaterialien

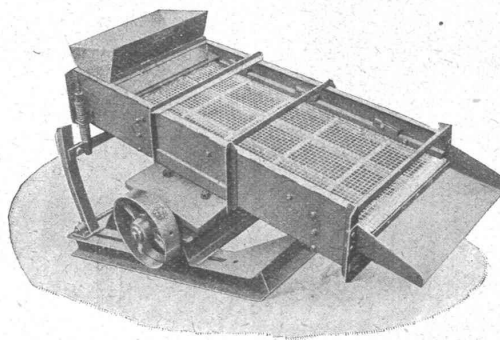
Telephon: Bollwerk 30.38

## Neues Hochleistungs-Vibrationssieb „Ammann“

**Minimaler Kraftbedarf**

**Grösste Leistung auf kleinem Platz**

**Einwandfreie, saubere Aussortierung**



Ausführungen für Stundenleistungen bis 30 m<sup>3</sup>, mit 2 bis 5 Aussortierungen.

**Solide, schöne Bauart.**

Patentiert

Spezialprospekt

## U. AMMANN, Maschinenfabrik A.-G., LANGENTHAL

## REDUKTIONSGETRIEBE KLUS



Hoher Wirkungsgrad, grosse Betriebssicherheit.



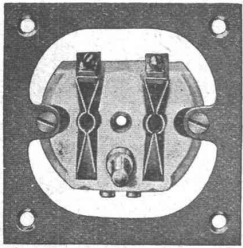
KEILRIEMEN-ANTRIEBE  
TEXROPE-KLUS  
LENIX-GETRIEBE  
KUPPLUNGEN ALLER ART

## EISENWERK KLUS

GESELLSCHAFT DER LUDW. VON ROLL'SCHEN EISENWERKE

# ADOLF FELLER, AG., HORGEN


FABRIK ELEKTRISCHER APPARATE

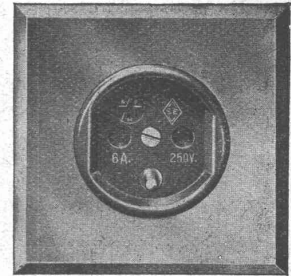


No. 7603 „uv“ „Pm“

## Steckdosen für Unterputzmontage,

mit Einsatz-Frontplatte, mit glasiertem Steatitsockel, für **vorderseitigen** Anschluss, mit **weitfedernden** Kontakten patentierter Konstruktion; für 6 Amp., 250 Volt

mit dem  Qualitätszeichen versehen!

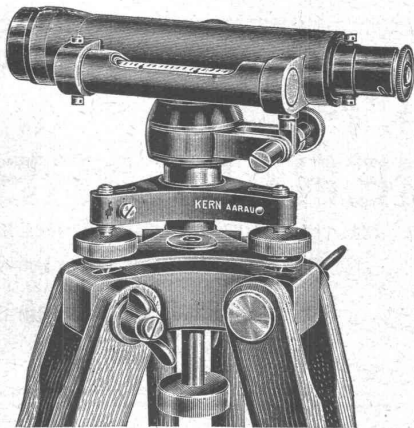


No. 7603 „uv“ „Pm“

## Bauplatz-Nivellier-Instrument KERN 0

# Kern

AARAU



**Bewährteste Form. Nichts Ueberflüssiges.**

Vertikalachse, Fernrohr und Libellenfassung ein einziges Gusstück, deshalb beste Berichtigung.

**1 Zentimeterlatte bis 200 m ablesbar.**

Nivellier Kern 0 No. 59 ohne Kreis Fr. 250.—

Nivellier Kern 0 No. 60 mit Kreis Fr. 295.—  
inkl. Stativ A mit ganzen Beinen.

Verlangen Sie Prospekt J 42.

**Kern & Cie. A.-G.** Werkstätten für Präzisionsmechanik u. Optik **Aarau**

## „Redler“



## Flachketten-Transporteur

das neue Element für Horizontal-, Vertikal- und Schrägförderung für Cement, Kohle, Getreide, Malz usw.

Überwindet jede Steigung. Vollständig geschlossene und staubfreie Förderung. Materialtemperatur bis 300° zulässig. Absolute Schonung des Fördergutes. — Verlangen Sie unsere Drucksachen und Referenzen. Hundertfach bewährt.

Gebrüder

# BÜHLER

UZWIL

# Baumann, Koelliker & Co

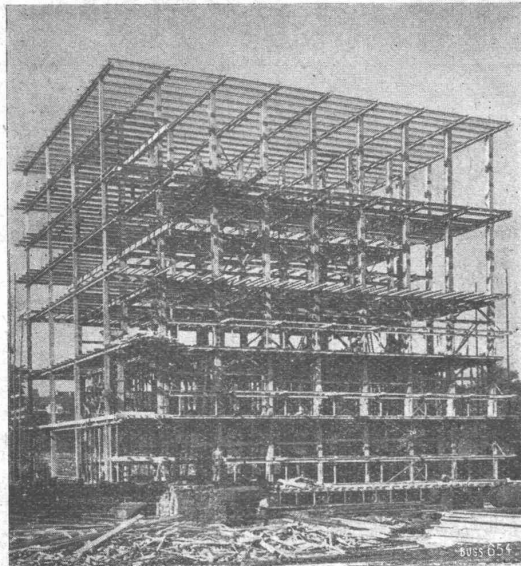
Zürich

A. G. für elektrotechn. Industrie

Sihlstr. 37

## Elektr. Installationen

in jeder Ausführung

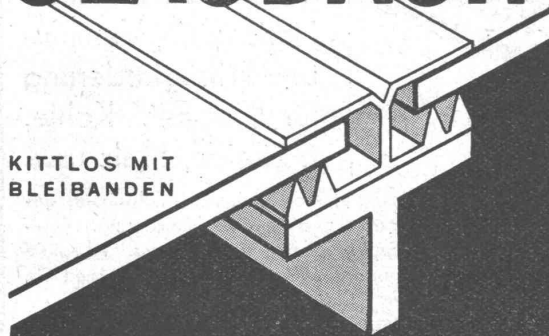


Stahlskelett des Kühlhauses im Bahnhof Basel.

# STAHL- HOCHBAU

## BUSS & C BASEL

# GLASDACH



KITTLOS MIT  
BLEIBANDEN

Ausführung auf Holz, Eisen und Beton  
Umdecken gekitteter Glasdächer

## JAKOB SCHERRER

ZÜRICH 2

ALLMENDSTR. 5/7 TEL. 57980

# SILIN- MINERALFARBEN

WETTERFESTES UND LICHTECHTES MATERIAL FÜR FARBIGE FASSADEN

Neue Farbkarte, Preisliste etc. durch das Generaldepot f. d. Schweiz

E. KELLER & CO., Johannesgasse 6,  
ZÜRICH 5

TELEPHON 33.442



die anerkannt beste Lackfarbe der Welt.

Hochglänzend und Matt



Generalvertreter für die Schweiz:

C. Hässig, St. Albanvorstadt 12, Basel.



# Schwarzpulver

der eidgen. Pulvermühlen **Aubonne**  
und **Chur** eignen sich vorzüglich

## für alle Sprengarbeiten

Eidg. Pulververwaltung Bern.



**CLICHES**  
**ARMBRUSTER**  
**SÖHNE**  
**ZÜRICH** Obere Zäunel 9  
 Tel. 26.365.

Neue und gebrauchte  
**Elektro-Motoren**



Ankauf Lieferung

**Tausch / Vermietung**  
 Ständ. Lager von ca. 400 Motoren  
 Elektromechanische Werkstätte  
**P. Truninger, Solothurn**  
 Dipl. Elektro-Ing.



**FENSTER**

Spezialität:  
 Schiebe-Fenster

liefert prompt und zu  
 Konkurrenzpreisen

**Constantin von Arx**  
 Fensterfabrik Olten

Beratung und Offerte  
 kostenlos



**PATENTE**  
 ERWIRKT **H. KIRCHHOFER**  
 ZÜRICH LOEWENSTR. 51

sche  
**Keim**  
**MINERALFARBEN**

wetterfest und lichtecht; seit  
 50 Jahren anerkannt bestes  
 Material für farbige Fassaden.  
 Man hüte sich vor Nachahmungen

**CHR. SCHMIDT SÖHNE**  
 Zürich 5 Hafnerstrasse 47

*Thürmer & Pöhlgen*

„Es geht halt nichts über einen  
 „LAUPER“  
 Deckenstein!“



Alleinverkauf  
 für die Schweiz:

**Baumaterial Biel A.G., Telefon 3063**



LUDW. von ROLL'sche EISENWERKE  
 GIESSEREI RONDEZ-DELSBERG

**HARTGUSS-  
 BODEN-PLATTEN**

zum Verlegen in Beton  
 (Musterschutz 49344)  
 ergeben einen ausserordentlich wider-  
 standsfähigen Belag für stark befahrene  
 Räume, Durchgänge, Schwellen.  
 Guter Schutz für Betonränder.



**Gußeiserne Muffen- u. Flanschenröhren  
 sowie Formstücke**

Schweizer  
 Normalien

Lager  
 in Winterthur



für  
 normalen  
 und höhern  
 Betriebsdruck

**KÄGI & CO., WINTERTHUR** Telephon: 24.15

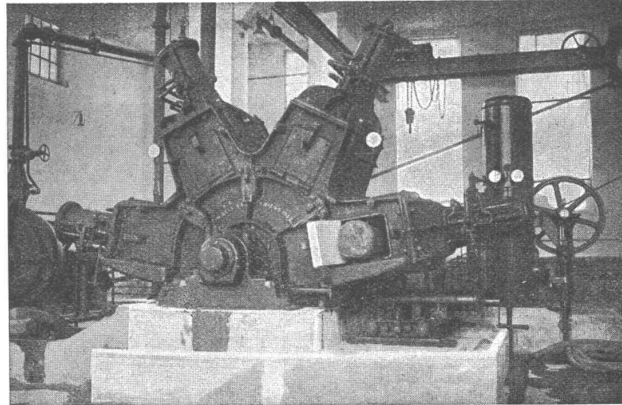


A.-G. der  
Maschinenfabrik  
von

# Theodor Bell & Cie.

Kriens-  
Luzern  
Gegründet 1855

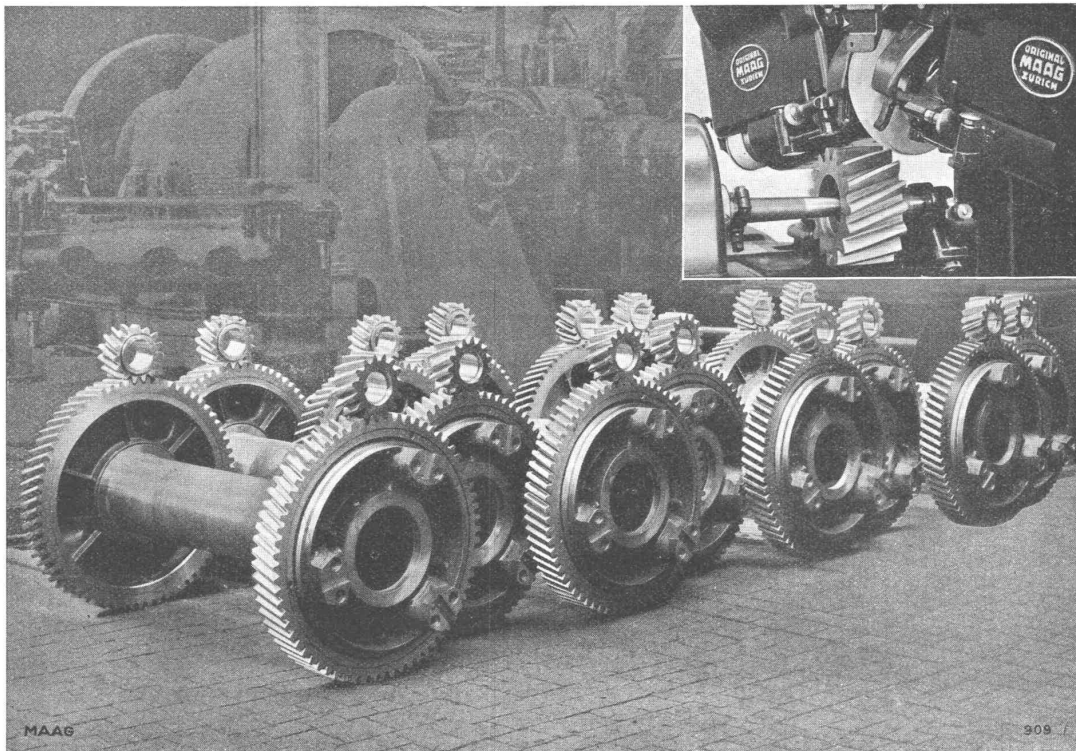
4-Pressen-Holzschleifer  
für 1000 PS Kraftauf-  
nahme und mit



elektrischer Regulierung,  
in einer schweizerischen  
Papierfabrik.

Sämtliche Maschinen und Apparate, sowie vollständige Einrichtungen für die Papier-, Pappen-, Karton-, Holzstoff- und Zellulose-Fabrikation — Umbau und Vergrößerung vorhandener Maschinen — Galvanisches Verkupfern von Walzen, Zylindern etc. — Wasserturbinen für alle Gefälle und Leistungen, Regulatoren

## MAAG-ZAHNRÄDER A.-G., ZÜRICH



Achszahnradgetriebe mit im Einsatz gehärteten und geschliffenen Ritzeln für elektrische Traktion.

**Grösste Präzision wird auf Maag-Zahnrad-Schleifmaschine erreicht.**