

Objektyp: **Advertising**

Zeitschrift: **Schweizerische Bauzeitung**

Band (Jahr): **99/100 (1932)**

Heft 14

PDF erstellt am: **08.08.2024**

### **Nutzungsbedingungen**

Die ETH-Bibliothek ist Anbieterin der digitalisierten Zeitschriften. Sie besitzt keine Urheberrechte an den Inhalten der Zeitschriften. Die Rechte liegen in der Regel bei den Herausgebern. Die auf der Plattform e-periodica veröffentlichten Dokumente stehen für nicht-kommerzielle Zwecke in Lehre und Forschung sowie für die private Nutzung frei zur Verfügung. Einzelne Dateien oder Ausdrucke aus diesem Angebot können zusammen mit diesen Nutzungsbedingungen und den korrekten Herkunftsbezeichnungen weitergegeben werden. Das Veröffentlichen von Bildern in Print- und Online-Publikationen ist nur mit vorheriger Genehmigung der Rechteinhaber erlaubt. Die systematische Speicherung von Teilen des elektronischen Angebots auf anderen Servern bedarf ebenfalls des schriftlichen Einverständnisses der Rechteinhaber.

### **Haftungsausschluss**

Alle Angaben erfolgen ohne Gewähr für Vollständigkeit oder Richtigkeit. Es wird keine Haftung übernommen für Schäden durch die Verwendung von Informationen aus diesem Online-Angebot oder durch das Fehlen von Informationen. Dies gilt auch für Inhalte Dritter, die über dieses Angebot zugänglich sind.

# SCHWEIZERISCHE BAUZEITUNG

WOCHENSCHRIFT FÜR ARCHITEKTUR / INGENIEURWESEN / MASCHINENTECHNIK  
 REVUE POLYTECHNIQUE SUISSE

ORGAN DES SCHWEIZERISCHEN INGENIEUR- UND ARCHITEKTEN-VEREINS  
 UND DER GESELLSCHAFT EHEMAL. STUDIERENDER DER EIDG. TECHN. HOCHSCHULE  
 GEGRÜNDET 1883 VON ING. A. WALDNER / HERAUSGEGEBEN VON ING. C. JEGHER

Vereins-Mitglieder, beim Verlag: Schweiz 32 Fr.,  
 Ausland 40 Fr. jährl.; Nicht-Mitglieder: Schweiz  
 40 Fr.; Ausland 50 Fr., postamtlich abonniert  
 40 Fr. zuzüglich Gebühren. / Einzel-Nr. 1 Fr.

VERLAG CARL JEGHER, ZÜRICH  
 Dianastrasse 5 / Postcheck VIII 6110  
 Telefon: 34.507 ■ In Kommission  
 bei Rascher & Cie., Zürich u. Leipzig

Inserate durch die A.-G. der Unternehmungen  
 RUDOLF MOSSE, Zürich, Basel, Bern / Die  
 viergespaltene Colonelzeile 50 Cts., Titelseite  
 80 Cts., ausl. Anzeigen 60 Cts., Titelseite 1 Fr.

# F. Bender.

ZÜRICH, OBERDORFSTRASSE 9 U. 10 - TEL.: 27.192

BAU  
 BESCHLÄGE

## PARIS

PLACE DE LA RÉPUBLIQUE  
 TELEGR.-ADR.: OTELDERNE, PARIS

RESTAURANT  
 BAR  
 BIERSTÜBLI

GRÖSSTER KOMFORT  
 Zimmer mit Einzelbett (f. 1 Person) ab ffr. 25.-, mit Bad ffr. 40.-  
 Zimmer mit Doppelbett (f. 2 Personen) ab ffr. 40.-, mit Bad ffr. 50.-  
 Zimmer mit 2 Betten ab ffr. 45.-, mit Bad ffr. 55.-

STENOTYPISTINNEN  
 PRIVATBUREAUX  
 AUSSTELLUNGSRÄUME

# HOTEL MODERNE

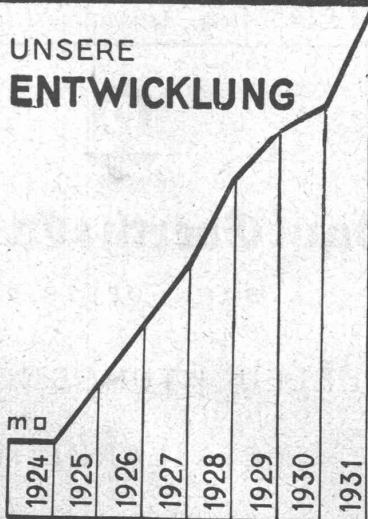


## Taucher-Wasser-Arbeiten

**W. STÄUBLI, INGENIEUR, ZÜRICH 3**  
 GRUBENSTRASSE 1-3  
 TELEPHON 56.633-35

### KORKSTEINWERKE A.G. KÄPFNACH - HORGEN

UNSERE  
 ENTWICKLUNG



EIN  
 BEWEIS

UNSERER  
 LEISTUNGSFÄHIGKEIT

GEGEN KÄLTE  
 WÄRME  
 SCHALL

# KORK

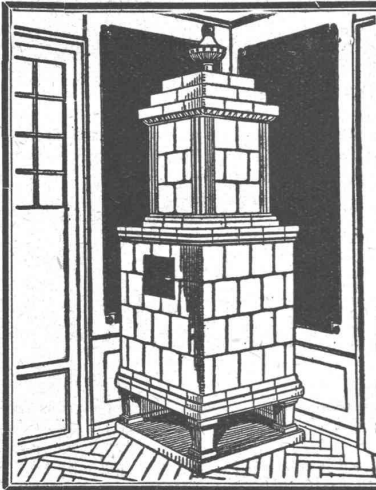
### KORKSTEINWERKE A.G. KÄPFNACH - HORGEN

# KLINKER

braun, rot, gelb für Böden, Wandbelag, Cheminées, Fassaden

A. G. Verblendsteinfabrik

**Lausen**



## Kachel-Ofen

In jeder Ausführung

**Ofenfabrik Kohler A.G.**

Heft bei Blei

# CRON-TIEFBAU

INGENIEUR S. I. A.

**BASEL  
BINNINGEN**



**BRUNNENBAU**

**WASSER-  
VERSORGUNG**

**GRUNDWASSER-  
ABSENKUNG**

**SONDIERUNG**



PH. PRA

Fenstermantel-Stoffe  
Spezialitäten mit Ledertuchbesatz. Die behagliche Wärme des wohltemperierten Raumes bleibt beisammen, dank einer einwandfreien Windfang-Vorrichtung.

## SCHOOP

Usterstrasse 5 • Zürich • Telefon 34.610

Für

**Neu- und Umbau**

*Spezial-Patent-Täfel „Tasch“*

*billig, hygienisch, angenehm zergliedert oder vollständig glatt in Normal- oder Sperrholz. Näheres im Baukatalog oder durch:*

*P. Schlegel, Baugeschäft, Flums - Tel.: 42  
Braun & Co., A.-G., Gossau (St. G.) - Tel.: 93*



**Paul Eberth & Co. Zürich**

BAHNHOFSTR. 26

**BELEUCHTUNGSKÖRPER**

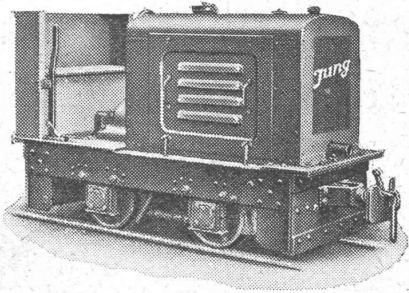
**METALLARBEITEN**

NACH EIGENEN ODER  
GEGEBENEN ENTWÜRFEN

# Eisen- & Stahlbauten

aller Art für Brücken, Gebäude, Kraftwerke etc. / Maste, Krane, Réservoirs, Dampfkessel, Blechkonstruktionen etc.

**WARTMANN & CIE.,** Eisen- & Blech-Konstruktionen **BRUGG**



10 PS „Jung“ Diesel-Lokomotive

## Alle Maschinen

für rationelle Förderung auf Bauplätzen, Werkhöfen; in Fabriken

Feldbahnen

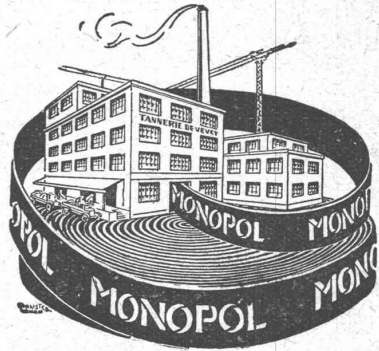
**Automatische Auflader** auf 4-Räder-Fahrwerk und Raupentaktor

**P & H Bagger** Ausführungen für alle Zwecke

**Bandaufloader** 7-15 m lang

**Transportkarren**

**U. AMMANN**  
Maschinenfabrik A.-G.  
**Langenthal**



Verlangen Sie Preis-Offerten

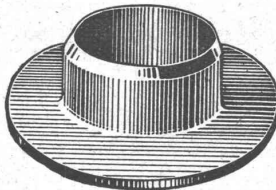
Technische Beratung kostenlos

## Leder-Treibriemen

Marke: „MONOPOL“ „IDEAL“ „MAXIMA“ „LEMAN“

reine Eichenloh-Grubengerbung

grosse Zerreißfestigkeit - Geschmeidigkeit  
grösste Adhäsion und unbegrenzte Lebensdauer



**Leder-Manschetten**

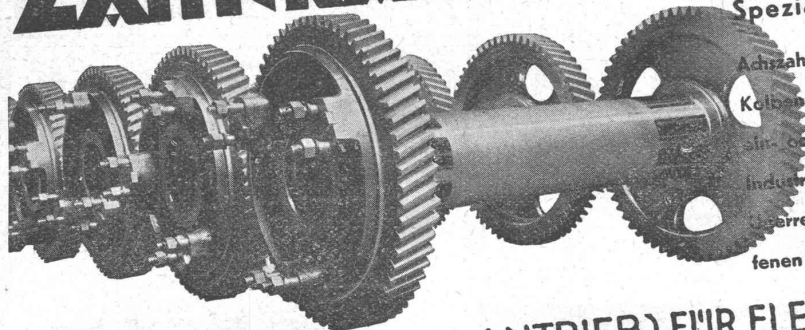
Dichtungen  
Technische Artikel jeder Art

**TANNERIE de VEVEY S.A.**

Telephon No. 59

AT. GANNEN

# ZAHNRÄDERFABRIK



Spezialität: Zähleräder für elektr. Bahnen

Achszahnradgetriebe mit gehärteten und geschliffenen Kettenzähnen, Stirn- od. Schraubenzahnung. Federnde ein- oder zweiteilige Achszahnäder. Getriebe für alle Industrien • Flankenschliff nach System „Minerva“ • Erreichte Präzision, Feinheit und Härte der geschliffenen Fläche • Zahnäder für alle Industrien.

HOHLWELLEN (SECHERON-ANTRIEB) FÜR ELEKTRISCHE LOKOMOTIVEN

**SAUTER, BACHMANN & CIE.**  
**NETSTAL**  
TELEPHON: 4.44

# Die rationellsten Transporte ermöglichen Ihnen die mit SAURER-Diesel-Motoren



ausgerüsteten Fahrzeuge.  
**60 bis 70 % Brennstoffkosten-Ersparnis** gegenüber Benzinbetrieb.  
 Ueber 2500 Lastwagen, Omnibusse und Cars-Alpins mit Saurer-Diesel-Motoren in der Schweiz und im Ausland im Betrieb mit z. T. über 200 000 km Fahrleistung.

**AKTIENGESELLSCHAFT ADOLPH SAURER**  
 Arbon                      Basel                      Morges                      Zürich

*Unsicherheit*

Widmann

darf Sie nie plagen. Verlassen Sie sich daher nur auf geprüfte Stamm-Decken. Ein Meter Stamm-Blachenstoff besitzt die enorme Kraft, eine Reissprobe von 6400 kg auszuhalten. Unsere interessante reichillustrierte Broschüre B erzählt noch von vielen Proben. Schreiben Sie bitte an

**STAMM & CO EGLISAU**  
 WAGENDECKEN & WACHSTUCHFABRIK · TEL. 2



## Turn- u. Turnspielgeräte

für Schulen, Vereine  
 Private u. Anstalten.



Schweizerische  
**Turngeräte Fabrik**  
 Alder-Fierz u. Geb. Eisenhut,  
**Küsnacht-Zürich**

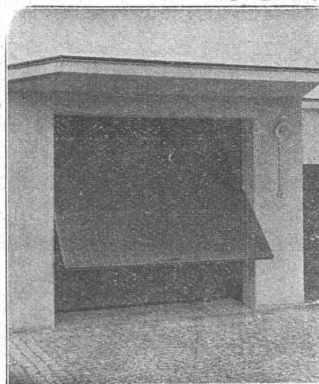
**Travers Natur-Asphalt**  
 Gussasphaltarbeiten für Terrassen, Dächer, Fabrikböden, Korridore, Trottoirs, Fundamentmauer-Abdeckungen, etc.  
**Sicherste Isolierung gegen Feuchtigkeit und Wasser**  
 Konzessionäre für die Schweiz:  
**E.R. Zetter & Co**  
 Solothurn gegr. 1843

Anerkannt  
 bester Asphalt  
 über  
 80 Jahre im Gebrauch.

## Genossenschaft Hammer

**Zürich 3**

Binzstrasse 2  
 Telephone 53.087



**Kipptore  
 Fenster  
 Türen**

in Eisen.

**Tore**

in allen Ausführungen als Spezialität.

**EISENKONSTRUKTIONEN**

**Cuénod**

AUTOMATISCHE OELFEUERUNGEN FÜR ALLE ZWECKE

**OLEO**

OLEO-BRENNER  
 VOLLAUTOMATISCH  
 GERÄUSCHLOS, SICHER  
 WIRTSCHAFTLICH

**OLEO**

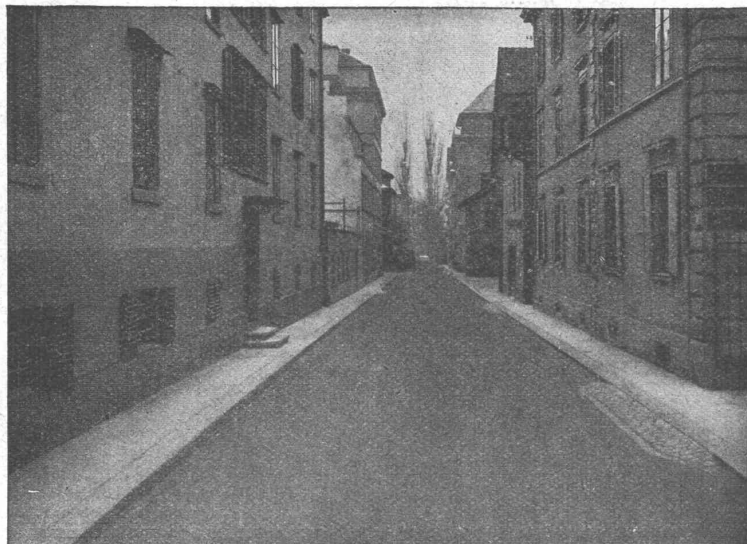
CUÉNOD-WERKE A.-G., Châtelaine - GENÈVE  
 A. CUÉNOD, Ing., Soleil-Levant, Béthusy, LAUSANNE  
 BUREAU ZÜRICH, Löwenstrasse 3, ZÜRICH  
 BUREAU BERN, Monbijoustrasse 21, BERN  
 BUREAU BASEL, Margarethenstrasse 72, BASEL

Die Cuénod- und Oleo-Brenner werden durch jede gute Zentralheizungsfirma installiert

12 JAHRE ERFAHRUNG — MEHRERE TAUSEND BRENNER IM BETRIEB



# Walo Bertschinger Zürich



GLARNISCHSTRASSE ZÜRICH  
Walz-Asphalt: Topeka, 6 cm stark

SPEZIALFIRMA

für

## Strassenbau

Asphalt- und Teermakadam  
Oberflächenteerungen  
Neuanlagen  
Unterhalt

### Strassenwalzen- Betrieb

# CARL MAIER & CIE., SCHAFFHAUSEN

Fabrik elektrischer Apparate und Schaltanlagen

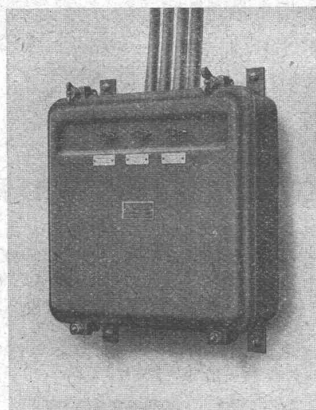
## Lichtinstallationkasten

dienen als Ersatz für of-  
fene Sicherungstafeln und  
schützen

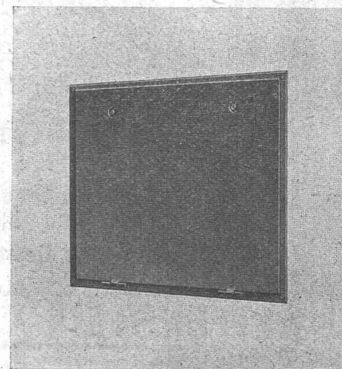
**Schalter u. Sicherungen**

vor

**Verschmutzung  
Beschädigung  
unbefugten Eingriffen**



Type Aufbau



Type Einbau

**Gussgekapselte  
Verteilanlagen**



# Abdichtungen

*Altbewährt und zuverlässig*

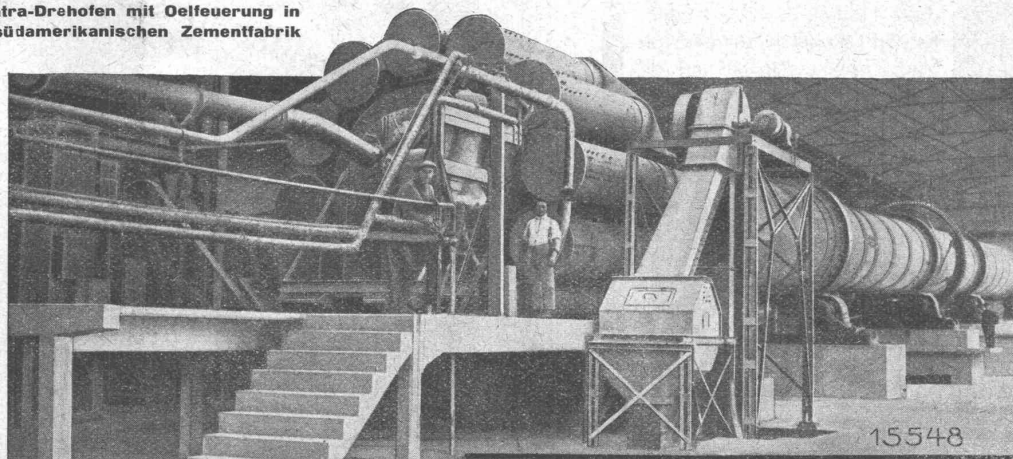
**Kasp. Winkler & Co., Altstetten-Zürich**  
Chemisch-Bautechnische Fabrikate

## CONCENTRA-DREHÖFEN

zum **Brennen** von Zementklinker nach dem Trocken- und Nassverfahren,  
zum **Sintern** bzw. Kalzinieren von Kalk, Magnesit, Dolomit, Baryt, Bauxit,  
Tonerde, Soda usw.

**Niedriger Kraft- und Brennstoffverbrauch**  
**Große Ersparnis an Anschaffungs- und Baukosten**

Concentra-Drehofen mit Oelfeuerung in  
einer südamerikanischen Zementfabrik



*Verlangen Sie unsere  
Druckschriften.*



**FRIED. KRUPP GRUSONWERK A.-G.**

Vertreter: Spoerri & Co., Zürich 6  
Walchestr. 27

**MAGDEBURG**



# Zürcher Lichtwoche

1.-9. Oktober

### Die Zürcher Lichtwoche

steht im Dienste der Devise: Jeder braucht Licht! Eine vielseitige Demonstration also, eingehend auf die neuesten Errungenschaften der Beleuchtungstechnik, auf die Probleme des künstlichen Lichtes für Arbeit und Verkehr, für Sport und Erholung.

**Aus dem reichhaltigen Programm** erwähnen wir die Ausstellung „Das Licht in Heim, Büro und Werkstatt“ im Kunstgewerbemuseum; Lichtstrassen mit beleuchteten Monumentalbauten, mit Lichtmonumenten, Lichtzeichen, Lichtreklamen und Schaufenstern; Rundfahrten durch die Stadt; den Lunapark und die Leuchtfantäne; Demonstrationen über Strassenbeleuchtung, Auto-signale; eine Feuerlöschübung im Scheinwerferlicht; Führungen auf die Theaterbühne; Sportveranstaltungen zu Land und Wasser; Bälle und ein Lichtkorsö.

### Technik und Kunst

haben sich die Hand gereicht, um die Forderung nach Zweckmässigkeit und Schönheit zu erfüllen. Hunderte von Fachleuten haben sich uneigennützig zur Verfügung gestellt, um die Zürcher Lichtwoche umfassend, originell und instruktiv ihrer Zweckbestimmung zuzuführen: die Notwendigkeit guter Beleuchtung im täglichen Leben unserer Stadt und ihrer Bevölkerung zu betonen und anzuregen.

PRO  
PRA



Die 10 Vorteile der

# Eternit Röhren

für Installationszwecke

erklärt Ihnen  
unser neuer  
Prospekt.

ETERNIT A.-G.  
NIEDERURNEN

Telephon 14