

Objektyp: **Advertising**

Zeitschrift: **Schweizerische Bauzeitung**

Band (Jahr): **99/100 (1932)**

Heft 15

PDF erstellt am: **08.08.2024**

Nutzungsbedingungen

Die ETH-Bibliothek ist Anbieterin der digitalisierten Zeitschriften. Sie besitzt keine Urheberrechte an den Inhalten der Zeitschriften. Die Rechte liegen in der Regel bei den Herausgebern. Die auf der Plattform e-periodica veröffentlichten Dokumente stehen für nicht-kommerzielle Zwecke in Lehre und Forschung sowie für die private Nutzung frei zur Verfügung. Einzelne Dateien oder Ausdrucke aus diesem Angebot können zusammen mit diesen Nutzungsbedingungen und den korrekten Herkunftsbezeichnungen weitergegeben werden. Das Veröffentlichen von Bildern in Print- und Online-Publikationen ist nur mit vorheriger Genehmigung der Rechteinhaber erlaubt. Die systematische Speicherung von Teilen des elektronischen Angebots auf anderen Servern bedarf ebenfalls des schriftlichen Einverständnisses der Rechteinhaber.

Haftungsausschluss

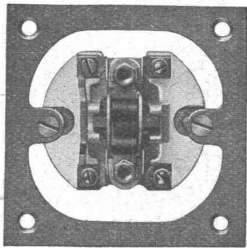
Alle Angaben erfolgen ohne Gewähr für Vollständigkeit oder Richtigkeit. Es wird keine Haftung übernommen für Schäden durch die Verwendung von Informationen aus diesem Online-Angebot oder durch das Fehlen von Informationen. Dies gilt auch für Inhalte Dritter, die über dieses Angebot zugänglich sind.

Ein Dienst der *ETH-Bibliothek*
ETH Zürich, Rämistrasse 101, 8092 Zürich, Schweiz, www.library.ethz.ch

<http://www.e-periodica.ch>

ADOLF FELLER, AG., HORGEN


FABRIK ELEKTRISCHER APPARATE

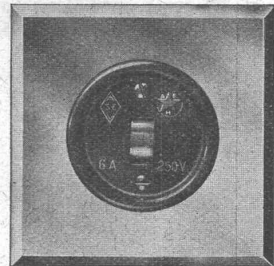


No. 7530/33 „Pm“

Kiphebelschalter für Unterputzmontage,

mit Einsatz-Frontplatte, mit glasiertem Steatitsockel für **vorderseitigen** Anschluss; moderne Konstruktion mit Schlagdämpfung; für 6 Amp., 250 Volt (Pat. angem.)

mit dem  Qualitätszeichen versehen!



No. 7530/33 „Pm“



Schmidhof, Zürich

Kittlose Glasdächer
System Fortuna und Elzett

Gebr. Tuchschnid

Frauenfeld, Telephon 70, Zürich, Löwenstr. 3
(Sihlporte), Telephon 32.301

Schweiz. Sprengstoff A.G. Cheddite & Dynamit

Fabriken in Liestal und Isleten (Kt. Uri) Bureau in Liestal Telephon 182
Telegr.-Adr.: Cheddite Liestal

liefert die bewährten

Sicherheitssprengstoffe: { **Gelatine Telsit, Spezial Gelatine Telsit,
Cheddite und Gelatine Cheddite, sowie
ungefrierbare Dynamite und Sprenggelatine**

Prima Sprengkapseln in Kupfer und Aluminium, Zündschnüre und Zubehör

Generalvertreter für die französische Schweiz: **Petitpierre Fils & Cie., Neuchâtel**

Glasdächer

Dachoberlichter

in kifflosen \oplus Systemen „Kully“

Glasdachwerke

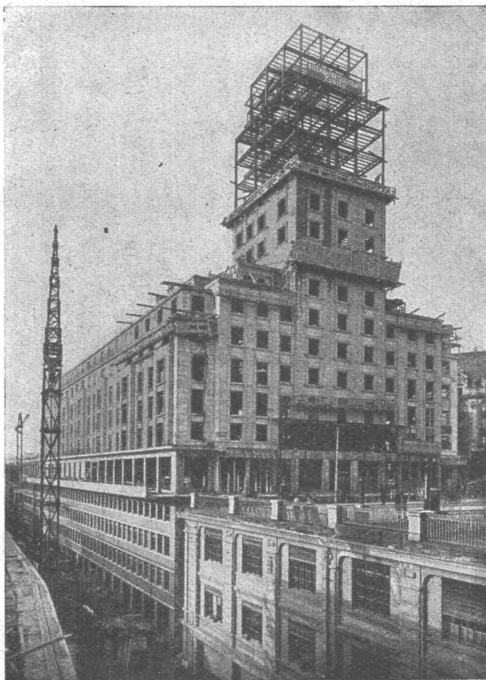
Simon Kully, Olten

Dipl.-Ingenieur E. T. H.

Aeltestes Spezialgeschäft
Eigenes Ingenieurbureau

Gegründet 1854
Telephon 20.56

Eisenbaugesellschaft Zürich



Stahlbauten

Besondere Abteilung für
elektrische Schweißung
im **Stahl-Skelettbau**

Ingenieur-Bureaux
Stahlbau-Werkstätte
Metallisierungs-Anstalt

Bel-Air Metropole S. A. Lausanne
Geschweisster Stahl-Skelettbau.
2000 t Stahl, 150000 m³ Volumen. Bauzeit 8 Monate.

Gelangen Sie an uns um Projekte
und fachmännische Beratung

STEINZEUG

Röhren u. Formstücke, Futter-Tröge. Krippen, Einmachttöpfe etc.

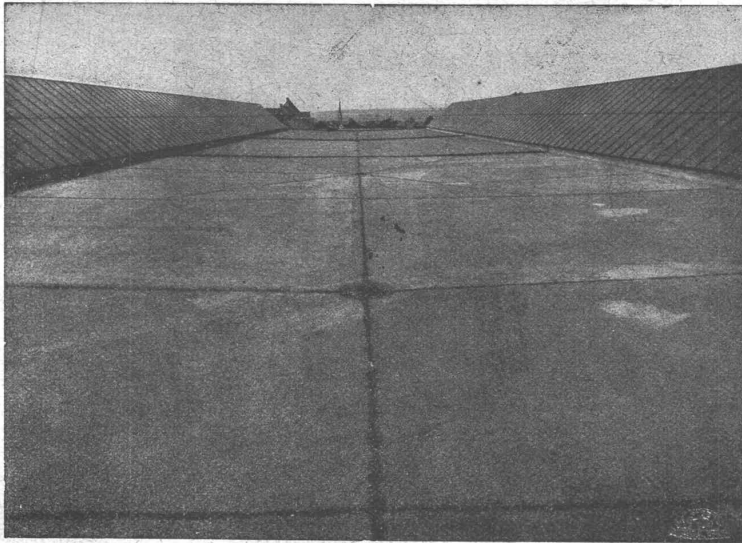
garantiert säurebeständig glasiert
liefern in **erstklassiger Qualität** zu billigsten Preisen:

Schweizerische
Steinzeug-Röhren-Fabrik A.-G.
Schaffhausen

Steinzeugfabrik Embrach A.-G.
für Kanalisation u. chemische Industrie
Embrach (Zürich)

Asphalt-Emulsion A.-G., Zürich

Unternehmung für Asphaltarbeiten / Materialien für Hoch- u. Tiefbau



Tramdepot Irohelstrasse, Zürich.

Bauleitung: Städtische Strassenbahn, Zürich.
Unternehmung: Th. Bertschinger, A.-G., Zürich.

Bedachung mit „MAMMUT“, 3500 m², ausgeführt durch die

Asphalt-Emulsion A.-G.

Nüscherstrasse 30

Telephon: 39.505

Ausführung aller Asphaltarbeiten

Mammutbeläge

Gussasphaltbeläge

Kiesklebedächer

Zementbeläge u. s. w.

Grundwasserisolierungen

Brückenisolierungen

SPEZIALITÄT:

„MAMMUT“-Beläge

Gesellschaft der L. von Roll'schen Eisenwerke, Gerlafingen

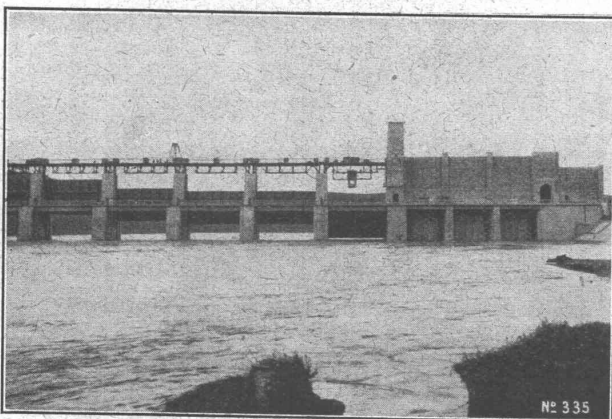
Gegründet 1823

Werk „Giesserei Bern“

Gegründet 1823

in Bern

Konstruktionswerkstätten,
Eisengiesserei



Stauwehr Alcalá del Río im Guadalquivir, Spanien

Schützenanlagen und Wehreinrichtungen

Hebezeuge

Eisenbahnmaterial

Zahnradbahnmaterial

Standseilbahnen

Kabelbaggeranlagen

Allgem. Maschinenbau



Telegramme: Giesserei Bern

Telephon: 25.066

Boden- und Wandbeläge aus Quarzit. Quarzitplatten werden durch Spaltung und mechanische Bekantung aus einem in dünnen Schichten vorkommenden grauen, olivfarbigen oder gelben Quarzitschiefer hergestellt. Die bekannten Solnhofener-Kalksteinplatten kommen zwar ebenfalls in geringen Dicken vor, doch sind die damit hergestellten Böden nicht frostsicher und daher nur für Innenräume verwendbar. Ausserdem werden alle Bodenbeläge aus Kalkstein und Marmor an den meist begangenen Stellen infolge der relativen Weichheit dieser Gesteinsarten durch Abnutzung in

kurzer Zeit glatt. Quarzitplatten dagegen sind vollständig frostsicher und unabnützlich und bleiben infolge ihrer aussergewöhnlichen Härte und der eigenartigen Struktur ihrer natürlichen bruchrauen Oberfläche dauernd griffig und daher sicher begehbar. Auf Belägen aus Quarzitplatten können alle Flecken wie Tinte, Farbe, Oel durch chemische Mittel entfernt werden, ohne dass das Steinmaterial im geringsten beeinflusst wird. Die Oberfläche des Quarzits zeigt eine schöne natürliche Körnung, und durch verständnisvolle Sortierung der beim gebrochenen Material

Dilatit-Korkstein

in Platten- und Schalenform

Spezialprodukt der Korksteinfabrik von **Wanner & Co. G. Horgen**

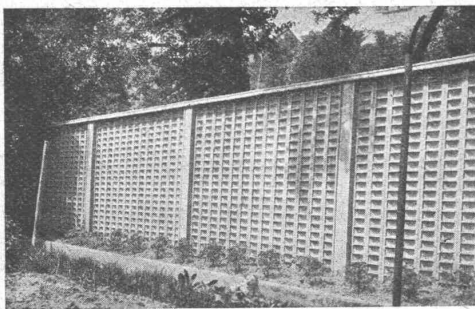
isoliert gegen Kälte, Wärme, Schall



Tinten Tusche Klebstoffe

für jedes Baubüro

Dr. Findk & Co
Schweizerhalle In allen Papeterien erhältlich



PLANKBAU

Verfahren für Hoch- und Tiefbauten.

Ing. KARL KIESER, ZOLLIKON
Telephon 49.515

DRUCKSACHEN A.-G. JEAN FREY, ZÜRICH

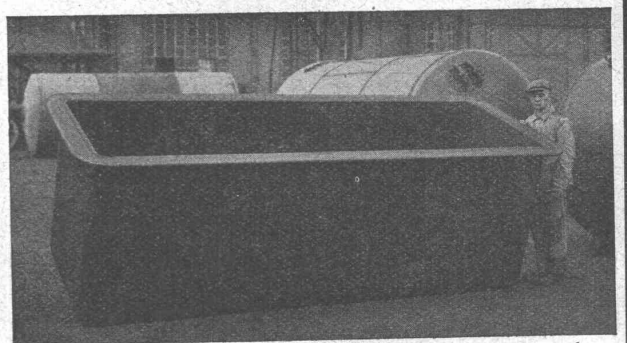
SILIN- MINERALFARBEN

WETTERFESTES UND LICHTECHTES MATERIAL FÜR FARBIGE FASSADEN

Neue Farbkarte, Preisliste etc. durch das Generaldepot f. d. Schweiz

**E. KELLER & CO., Johannesgasse 6,
ZÜRICH 5**

TELEPHON 33.442



VERZINKUNGSKESSEL heute im Betrieb in unserer Abt. Verzinkerei in Wolfhausen

Erfolg im Kampf mit dem Rost

bringt auf die Dauer nur die feuerflüssige Vollbadverzinkung; daher allen Anstrichen an Güte und Preis überlegen. Die Praxis bestätigt das immer wieder. Verl. Sie Offerte.

VERWO A.-G., Wolfhausen (Kanton Zürich)
Abt. Verzinkerei Tel. Nr. 46

vorkommenden Variationen der Färbung und der Oberflächenstruktur lassen sich Beläge von ganz verschiedener Wirkung erzielen. Je nach Wunsch können Platten mit mehr oder weniger starker Flammung der Färbung oder mit mehr oder weniger rauher Oberfläche geliefert werden, die dem besonderen Verwendungszweck angepasst sind. Das Septemberheft des «Werk», dem wir diese Mitteilungen entnehmen, bringt auch mehrere Bilder dazu, u. a. aus den Quarzit-Brüchen am Monte Bracco bei Barge (Piemont).

Spezialauto für polizeilichen Strassenkampf. Diese zeitgemässe Schöpfung der Mercedes-Benz-Werke verwendet als Kampfmittel den für solche Zwecke bewährten Wasserstrahl. Aeusserlich gleicht das Vehikel einem Tankwagen, jedoch ist zwischen Tank und Führersitz eine besondere Wasserstrahl-Bedienungskabine mit panzerturmartigem Dom eingebaut. Es können verschiedene Arten von Strahlen geworfen werden; die vom Fahrmotor angetriebene Pumpe leistet 800 l/min. bei einem Druck von 200 m Wassersäule. Der Wasservorrat beträgt 5000 l. Der ganze Wagen ist leicht gepanzert und alle Sichtöffnungen usw. sind durch Blechklappen verschliessbar.

Die projektierte Luftseilbahn Beckenried - Klewenalp hat eine schiefe Länge von rund 3100 m und überwindet eine Höhendiffe-

renz von rund 1140 m mit einer Fördergeschwindigkeit von 4 m-Sek. Sie dient hauptsächlich der Bewirtschaftung der Alpen in der Gegend des Klewenstockes und wird auch für gelegentlichen Personentransport mittels besonderer Kabine eingerichtet. Lieferung und Montage dieser Luftseilbahn wurde der Firma Robert Aebi & Cie. A.-G., Zürich, in Gemeinschaft mit der Giesserei Bern der L. von Roll'schen Eisenwerke übertragen.

Die Popularität des Radio wird drastisch beleuchtet durch folgende Zahlen: Dänemark hält den Rekord mit 145 Radiohörern auf je 1000 Einwohner, ihm folgen die U. S. A. mit 129, England mit 94. Ferner weisen auf: Schweden 90, Oesterreich 79, Kanada 77, Holland 66 und Deutschland 64 Hörer auf 1000 Einwohner.

Eine 400 Jahre alte Turmuhr besitzt, wie das «Schweizer Baublatt» erfährt, der Obertorturm in Aarau. Das Werk trägt die Jahrzahl 1532 und die Initialen L. L. (Lorenz Liechti in Winterthur) und geht noch heute erstaunlich genau: es weicht in 24 Stunden um etwa 10 Sekunden von der richtigen Zeit ab.

Das schnellste Kriegsschiff der Welt dürfte der französische Torpedoboot-Zerstörer «Le Cassard» sein. Er erreichte auf einer Versuchsfahrt die Höchstgeschwindigkeit von 43,4 Knoten, das sind fast 80 km in der Stunde.

Gysel u.Co
Asphaltfabrik Käpfnach-Horgen
 Tel. 924.503

MOSSE

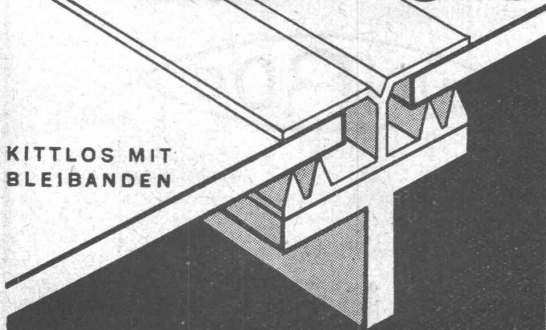
BAU-U. ISOLIERPLATTEN

Standard RT.C. FNREH

*Vorzügliches Baumaterial. Chlor- und säurefrei
 Isolierend gegen Kälte, Wärme und Schall.*

BAU-U. ISOLIERPLATTENFABRIK & STAFA

GLASDACH



KITTLOS MIT BLEIBANDEN

Ausführung auf Holz, Eisen und Beton
 Umdecken gekitteter Glasdächer

JAKOB SCHERRER
 ZÜRICH 2
 ALLMENDSTR. 5/7 TEL. 57980

STEREOPHOTOGRAMMETRIE
 Geodäsie Nivellement
 Kartographie

Technisches Bureau
LEUPIN u. SCHWANK
 BERN

Lopographie

ATELIER HECK BERN

S.T.S. Schweizer. Technische Stellenvermittlung
 Service Technique Suisse de placement
 Servizio Tecnico Svizzero di collocamento
 Swiss Technical Service of employment

ZÜRICH, Tiefenhöfe 11 — Telephon: 35.426 — Telegramme: INGENIEUR ZÜRICH.
 Für Arbeitgeber kostenlos. Für Stellensuchende Einschreibgebühr 2 Fr. für 3 Monate.
 Bewerber wollen Anmeldebogen verlangen. Auskunft über offene Stellen und Weiterleitung von Offerten erfolgt nur gegenüber Eingeschriebenen.

Maschinen-Abteilung.

- 371 Laborant, durchgebildet in sämtl. mehlichem. Untersuchungsmethoden (Forschungs-Inst. für Getreidechemie, Frankfurt a/M.), Stenographie u. Maschinenschreiben. Deutsche Schweiz.
- 381 Ingenieur-Konstrukteur, Spezialist in Rotationsdruckmaschinen. Eilofferten. Schweiz.
- 383 Ingénieur ou Technicien ayant l'expérience de la construction et de l'exploitation des usines à gaz. Suisse.
- 385 Radio-Spezialist, als Tonfilm-Chef-Operateur für kompl., transportable Tonfilmapparat u. für Vorträge zu Filmen. Schweiz.
- 387 Dipl. Maschinen- od. Elektro-Techniker, m. Kenntnis d. Wagenbau u. -Unterhalt, Erfahrung in Leitung gr. Werkstätte als Chef. Ausweise verlangt. Zürich.
- 389 Chemiker, z. Leitung der Leimfabrikation, mit Erfahrung darin. Sofort. Zürich.
- 391 Lebensmittel-Chemiker, Konservierg. v. Fruchtsäften, Limonaden u. Sirupfabrikation. Kleinere Sache. Nebenbeschäftig. f. Spanien.

- 393 Betriebs-Techniker, erstkl. Kraft mit Erfahrung in Glaswarenfabrikation, zur Leitung von Glaswarenfabrik. Indien. Ausweise verlangt. Offerten in englischer Sprache.
- 395 Techniker, für Oelfeuerungen, ca. 25 Jahre alt. Bewerber mit Zentralheizungspraxis bevorzugt. Sofort. Zürich.

Bau-Abteilung.

- 558 Eisenbeton-Zeichner, für Ingenieur-Bureau Zürich. Sofort.
- 560 Architekt-Bauführer (Schweizer), mit abgeschloss. Hochschul- od. Technikums-Bildung. Mehrjähr. Bureau- u. Bauplatzpraxis, selbst. Arbeiten. Ausführliche Offerten mit Gehaltsansprüchen. Baudepartement Deutsche Schweiz.
- 562 Perfekter Eisenkonstrukteur für Bureau, absolut selbständig für Stahlskelettbau, gute Empfehlungen, saub. Zeichner, einf. stat. Berechnungen. Mögl. Techniker, der auch in Eisenbeton gearbeitet hat. Ingenieur-Bureau Deutsche Schweiz.
- 564 Eisenbeton-Zeichner, mit wenigstens 1/2 Jahr Praxis und Kenntnissen in einfachen Vermessungs-Arbeiten. Ingenieur-Bureau Zentralschweiz.
- 566 Eisenbeton-Techniker, m. Kenntnissen einfach. statisch. Berechnungen, Konstruieren, einfach. Vermessungsarbeiten, Alter 20 bis 30 Jahre. Ingenieur-Bureau Zentralschweiz.
- 568 Jüngerer, gewandter Ingenieur (bis 35 J.), event. Techniker, für Bearbeitung von Verkehrszählungen, für ca. 2 bis 3 Monate. Kantons-Ingenieur-Bureau Deutsche Schweiz.

BAUINGENIEUR
 DIPL. ING. E. T. H.,
 40 Jahre alt, in ungekündigter, leitender Stellung, Projektierung und Bau von Eisenbeton-, Tiefbau- und Wasserarbeiten, will sich selbständig machen durch Uebernahme oder Beteiligung an
INGENIEURBUREAU
 Zuschriften erbeten unter Chiffre B. V. 5517 an Rudolf Mosse, A.-G., Zürich.

Jüngerer, tüchtiger **Bautechniker-Bauführer**
 mit 6 jähriger Praxis, sucht per sofort oder später Stellung. — Offerten befördert unter Chiffre B. F. 2365
 Rudolf Mosse, A.-G., Basel I.

Betriebstechniker
 gründliche Kenntnisse im Bau von sämtlichem Rollmaterial, tüchtiger Konstrukteur, Ausland- und Werkstattpraxis, Montageleitungen, Inbetriebsetzungen von Lokomotiven etc. Sprachenkenntnisse, sucht neuen Wirkungskreis. — Gefl. Offerten unter Chiffre Z. K. 2676 an Rudolf Mosse, A.-G., Zürich.

Zu verkaufen:
Das Bürgerhaus in der Schweiz
 Komplett Band 1 bis Band 22
 Off. erb. u. Chiffre M. 5724 B. an Rudolf Mosse, A.-G., Bern.

Stetes Inserieren bringt Erfolg

H. HEER & CO
OLTEN
 SPEZIALITÄT
 Gelochte und gepresste Bleche



Dampfkessel
 in allen
 Grössen
 und
 Dimensionen
Kesselschmiede Richterswil



Ausstellung „Das Licht“ in Zürich
 1. Oktober bis 15. November 1932
 Die neuen, geräuschlosen, dekorativen Lichtschalter

 die sich allen Interieurs harmonisch anpassen,
 sind in verschiedenen Ausführungen u. Farben installiert u. ausgestellt im Kunstgewerbemuseum u. im Schaufenster d. E. W. Z., Uraniabrücke 2, Zürich
 Patente und Verkaufsstellen in allen Ländern.
Cornu & Cie, La Chaux-de-Fonds
Drucksachen A. G. Jean Frey Zürich

Gummiboden & Bodenbelag A.G
 Uraniastr. 31 Zürich Telefon: 33.723

Centralheizungen

Ventilations-, Entnebelungs-, Trocken-, Warmwasserbereitungs-Anlagen / Pat. Centralapparate für Heizung, Be- feuchtung, Ventilation und Kühlung für die Textilindustrie



**J. RUCKSTUHL
BASEL**

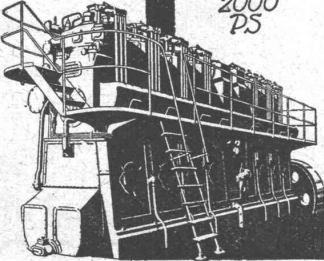
Aktiengesellschaft, Fabrik für Centralheizungen

DEUTZ Motoren

liegend u. stehend, ortfest u. fahrbar, für alle Brennstoffe u. Antriebsleistungengebiete

von 15 bis 2000 PS

erner
**Diesel-Lokomotiven für Normalspur
Rangier-Lokomotiven
Diesel-Lokomobilen
Heizgas-Anlagen
Motor-,Dynamos- und
Pumpen-Agregate**



insbesondere
**Kompressorlose
Dieselmotoren**

für Industrie, Gewerbe, Landwirtschaft und Schifffahrt

Generialvertretung:

Würgler, Mann & Co., Zürich-Albisrieden
Telephon No. 34.109



Tüchtiger, künstler. befähigter

Hochbautechniker

mit 5 Jahren Praxis, sucht Stelle in Architekturbureau oder Baugeschäft. — Offerten u. Chiffre B. 5735 B. an Rudolf Mosse, A.-G., Bern.

Zu vermieten

per 1. Oktober im Hause Huguenin, Bahnhofstrasse 39, Zürich, **4 BUREAUX- oder GESCHÄFTSRÄUME** (ca. 96 m²).

Auskunft: Genossenschaft Mülstein daselbst.

Hotel Habis-Royal

ZÜRICH BAHNHOFPLATZ

**Restaurant
Sitzungszimmer**

INGENIEURBUREAU

empfiehlt sich für die Ausführung von

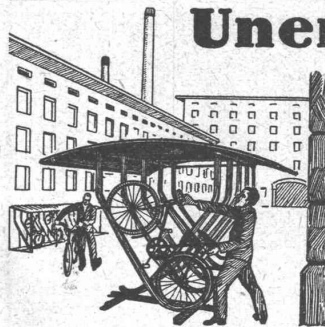
**Maschinenzeichnungen
Eisenkonstruktionzeichnungen
Patentzeichnungen u. Plänen.**

Sowohl Projekt, wie kompl. Werkstattzeichnungen. — Saubere und rasche Arbeit zugesichert.
Postfach 1889, GLARUS.



Unentbehrlich

für
Fabrik-Betriebe aller Art,
Verwaltungsgebäude,
Schulen
etc.

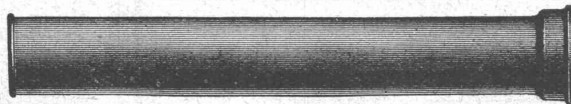


transportable, eiserne
Fahrrad-Ständer

Kempf & Co., Herisau

Gußeiserne Muffen- u. Flanschenröhren sowie Formstücke

Schweizer
Normalien
—
Lager
in Winterthur



für
normalen
und höhern
Betriebsdruck

KÄGI & CO., WINTERTHUR

Telephon: 24.15

FENSTER

Spezialität:
Schiebe-Fenster

liefert prompt und zu Konkurrenzpreisen

**Constantin von Arx
Fensterfabrik Olten**

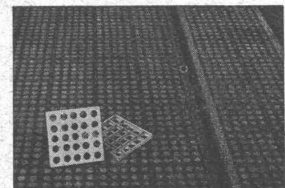
Beratung und Offerte
kostenlos

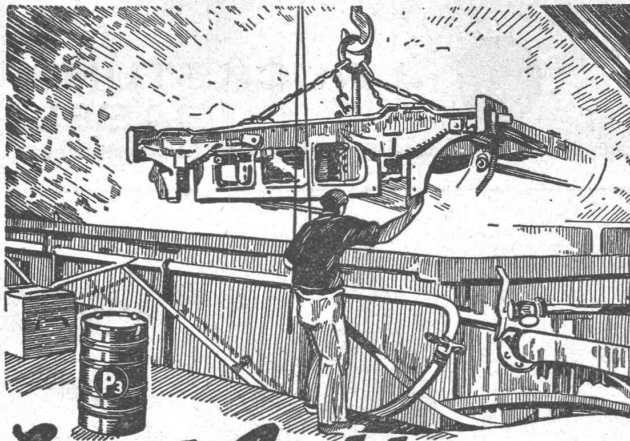


LUDW. von ROLL'sche EISENWERKE
GIESSEREI RONDEZ-DELSBERG

HARTGUSS- BODEN-PLATTEN

zum Verlegen in Beton
(Musterschutz 49344)
ergeben einen ausserordentlich wider-
standsfähigen Belag für stark befahrene
Räume. Durchgänge, Schwellen.
Guter Schutz für Betonränder.





Entfettung

durch Vorher: man muss gesehen haben, in welchem Zustande die durch längeren Gebrauch beschmutzten Metallteile sich befinden, um

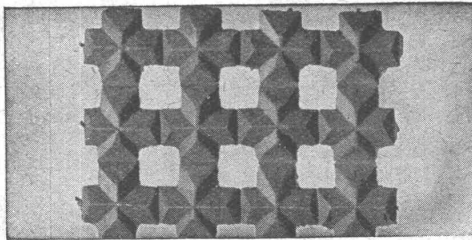
nachher das Ergebnis der schmier- und fettlösenden Wirkung feststellen zu können.

P3 ist nicht feuergefährlich, nicht ätzend, nicht korrodierend. Es greift Haut und Material nicht an, verdunstet nicht und hat keine gesundheitlichen Nachteile zur Folge.

Und alles bei grösster Wirtschaftlichkeit!

Bitte verlangen Sie unverbindlich Prospekte, Muster und weitere Auskünfte durch

Labor-fac A.G., Basel

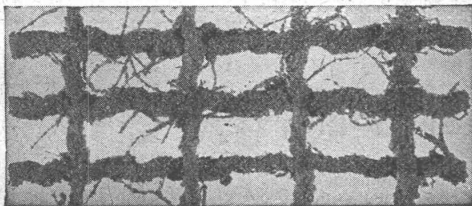


Drahtziegelgewebe

**SCHWEIZERISCHE
DRAHTZIEGELFABRIK A.G.
LOTZWIL (Bern) Telephon 173**

Alleinige Fabrikanten der beiden besten Putzmörtelträger, für Decken, Wände, Fassaden, Gewölbeimitationen, Untersichten etc.

Verlangen Sie Muster, Prospekte u. Preislisten.



Ideal-Rabitz

DES PLUS BASSES CHUTES
POUR TURBINES
KAPLAN ET HELICES

**A LA PLUS HAUTE
CHUTE DU MONDE**

1750 m.
DIXENCE
VALAIS SUISSE

TROIS TURBINES DE
50 000 CV

ATELIERS DES CHARMILLES SA
CHARMILLES - GENÈVE



**Rolladenfabrik
A. Griesser & Aadorf**

FILIALEN:
BASEL Gundeldingerstr. 432 Tel. 5.9849
LAUSANNE Place St. Francois 5 Tel. 33.272
ZÜRICH Militärstrasse 108 Tel. 37.398