

Objekttyp: **Advertising**

Zeitschrift: **Schweizerische Bauzeitung**

Band (Jahr): **99/100 (1932)**

Heft 18

PDF erstellt am: **29.06.2024**

### **Nutzungsbedingungen**

Die ETH-Bibliothek ist Anbieterin der digitalisierten Zeitschriften. Sie besitzt keine Urheberrechte an den Inhalten der Zeitschriften. Die Rechte liegen in der Regel bei den Herausgebern. Die auf der Plattform e-periodica veröffentlichten Dokumente stehen für nicht-kommerzielle Zwecke in Lehre und Forschung sowie für die private Nutzung frei zur Verfügung. Einzelne Dateien oder Ausdrucke aus diesem Angebot können zusammen mit diesen Nutzungsbedingungen und den korrekten Herkunftsbezeichnungen weitergegeben werden. Das Veröffentlichen von Bildern in Print- und Online-Publikationen ist nur mit vorheriger Genehmigung der Rechteinhaber erlaubt. Die systematische Speicherung von Teilen des elektronischen Angebots auf anderen Servern bedarf ebenfalls des schriftlichen Einverständnisses der Rechteinhaber.

### **Haftungsausschluss**

Alle Angaben erfolgen ohne Gewähr für Vollständigkeit oder Richtigkeit. Es wird keine Haftung übernommen für Schäden durch die Verwendung von Informationen aus diesem Online-Angebot oder durch das Fehlen von Informationen. Dies gilt auch für Inhalte Dritter, die über dieses Angebot zugänglich sind.

Ein Dienst der *ETH-Bibliothek*  
ETH Zürich, Rämistrasse 101, 8092 Zürich, Schweiz, [www.library.ethz.ch](http://www.library.ethz.ch)

<http://www.e-periodica.ch>

# SCHWEIZERISCHE BAUZEITUNG

WOCHENSCHRIFT FÜR ARCHITEKTUR / INGENIEURWESEN / MASCHINENTECHNIK  
REVUE POLYTECHNIQUE SUISSE

ORGAN DES SCHWEIZERISCHEN INGENIEUR- UND ARCHITEKTEN-VEREINS  
UND DER GESELLSCHAFT EHEMAL. STUDIERENDER DER EIDG. TECHN. HOCHSCHULE  
GEGRÜNDET 1883 VON ING. A. WALDNER / HERAUSGEGEBEN VON ING. C. JEGHER

Vereins-Mitglieder, beim Verlag: Schweiz 32 Fr.,  
Ausland 40 Fr. jährl.; Nicht-Mitglieder: Schweiz  
40 Fr.; Ausland 50 Fr., postamtlich abonniert  
40 Fr. zuzüglich Gebühren. / Einzel-Nr. 1 Fr.

VERLAG CARL JEGHER, ZÜRICH  
Dianastrasse 5 / Postcheck VIII 6110  
Telephon: 34.507 ■ In Kommission  
bei Rascher & Cie., Zürich u. Leipzig

Inserate durch die A.-G. der Unternehmungen  
RUDOLF MOSSE, Zürich, Basel, Bern / Die  
viergespaltene Colonelzeile 50 Cts., Titelseite  
80 Cts., ausländ. Anzeigen 60 Cts., Titelseite 1 Fr.

# F. Bender.

## BAU BESCHLÄGE

ZÜRICH, OBERDORFSTRASSE 9 U. 10 - TEL.: 27.192

# Joh. Müller

## Centralheizungen

für Koks- und Oelfeuerungen  
als Spezialität

RÜTI-ZÜRICH TEL. 30 FILIALE ZÜRICH 1 BELLEVUE TEL. 20324.

Gegründet 1878

# PARIS

RESTAURANT  
BAR  
BIERSTÜBLI

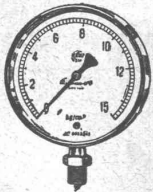
## GRÖSSTER KOMFORT

Zimmer mit Einzelbett (f. 1 Person) ab ffr. 25.-, mit Bad ffr. 40.-  
Zimmer mit Doppelbett (f. 2 Personen) ab ffr. 40.-, mit Bad ffr. 50.-  
Zimmer mit 2 Betten ab ffr. 45.-, mit Bad ffr. 55.-

STENOTYPISTINNEN  
PRIVATBUREAUX  
AUSSTELLUNGSRÄUME

PLACE DE LA RÉPUBLIQUE  
TELEGR.-ADR.: OTELDERNE, PARIS

# HOTEL MODERNE



## Manometer A.-G., Zürich, Armaturen-Fabrik

(vormals Schäffer & Budenberg, Filiale Seebach, ständige Fabrikation seit 1893)

Manometer, Thermometer, Dynamometer

mit und ohne Registrierung, für jeden Zweck, bewährteste Konstruktionen, genau und zuverlässig.  
Dampfventile, Hähne aller Art, Wasserstände, Schutzgläser,  
Pumpen, Injektoren, Elevatoren, Kondensstöpfe u. s. w.



# OTIS-AUFZÜGE

Mit Microsteuerung — Unbegrenzte Hubhöhen — Höchste Geschwindigkeiten

Telephon: 32.168

OTIS-AUFZUGSWERKE, FABRIK ZÜRICH Birmensdorferstraße 278

# BERCHTOLD & CO.

## THALWIL

TEL. 920.501



# HEIZUNG

## WARMWASSER LÜFTUNG

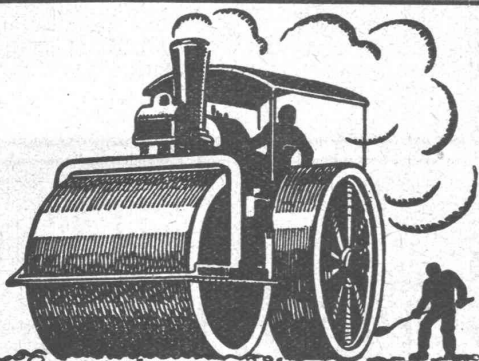
PROJEKTE U. BERATUNG KOSTENLOS  
BESTE REFERENZEN

# KLINKER

braun, rot, gelb für Böden, Wandbelag, Cheminées, Fassaden

A. G. Verblendsteinfabrik

**Lausen**

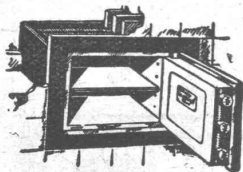


## STUAG

die Schweizerische Strassenbau-Unternehmung A.-G.

erstellt Strassenbeläge aller Art

## UNION-Einmauerkassen



Briefkasten  
Eiserne Türen u. Zargen  
Kassenschränke  
Stahlmöbel  
Stahlpulte etc.

### Union-Kassenfabrik A.-G., Zürich

Gessnerallee 36 - Verlangen Sie Prospekt Nr. 80 - Telefon 51.758  
Ingenieur-Besuch kostenlos



### Grösste Zaunfabrik der Schweiz

Gegründet 1897  
Imprägnierte Holzeinfriedigungen aller Systeme  
**J. MÜLLER & CO**  
Zaunfabrik Löhningen  
Bureau in Zürich  
Bucheggstr. 24, Tel. 62.845

## Naturasphalt von Travers

Schweizer-Produkt

Anerkannt bester Asphalt für jede Art Asphaltbelag.

**E. R. Zetter & Co.**

in Solothurn.

Gegründet 1843

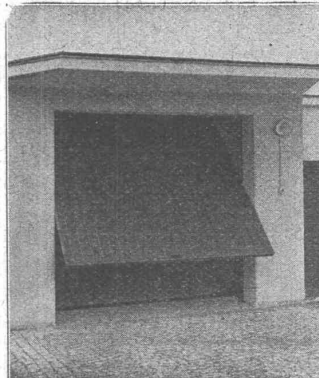


Fabrik-Marke

## Genossenschaft Hammer

**Zürich 3**

Binzstrasse 2  
Telephon 53.087



Kipptore  
Fenster  
Türen

In Eisen.

Tore

in allen Ausführungen als Spezialität.

**EISENKONSTRUKTIONEN**

Widmann



darf Sie nie plagen. Verlassen Sie sich daher nur auf geprüfte Stamm-Decken. Ein Meter Stamm-Blachenstoff besitzt die enorme Kraft, eine Reissprobe von 6400 kg auszuhalten. Unsere interessante reichillustrierte Broschüre B erzählt noch von vielen Proben. Schreiben Sie bitte an

**STAMM & CO EGLISAU**  
WAGENDECKEN & WACHSTUCHFABRIK · TEL. 2



## Guss-Asphalt-Arbeiten

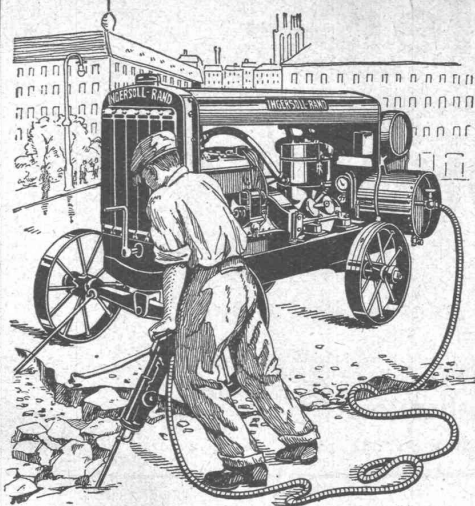
für Hoch- und Tiefbau

erstellen mit aller Garantie für kunstgerechte und dem jeweiligen Zwecke angepasster Ausführung

**A. SCHMID's ERBEN, ZÜRICH**

Asphaltgeschäft Gepr. 1865

Telephon: 32.108



# INGERSOLL-RAND

## Kompressorenanlagen

(fahrbar und stationär)

## Gesteinsbohrhämmer

## Betonbrecher

## Betonstampfer

sind unerreicht leistungsfähig und ökonomisch

**INGERSOLL-RAND ist d. führende Weltmarke in Qualität u. Absatz**

VERKAUF

MIETE

Offerten und Ingenieurbesuch kostenlos durch

# ROBERT AEBI & CIE., A.G., ZÜRICH

INGENIEURBUREAU

TELEPHON: 31.750

MASCHINENFABRIK

## Betonbalken - Fabrik Oberrieden

KARL OTTIKER

Bureau Zürich Hofwiesenstr. 44, Telefon 61.260  
Fabrik in Oberrieden, Tel.: 924.330, Luzern, Tel. 3484



## Steg-Hohlkörper-Decke

ohne Einschalung, System Ottiker Patent 116302, D. R. P. Gut isolierende, schallsichere Deckenkonstruktion. Schnelles einfaches Verlegen.

Für **Neu- und Umbau**  
**Spezial-Patent-Täfer „Tasch“**

billig, hygienisch, angenehm zergliedert oder vollständig glatt in Normal- oder Sperrholz. Näheres im Baukatalog oder durch:

P. Schlegel, Baugeschäft, Flums - Tel.: 42

Braun & Co., A.-G., Gossau (St.G.) - Tel.: 93



## Windfang-Vorhänge

### Fenstermantel-Stoffe

Spezialitäten mit Ledertuchbesatz. Die behagliche Wärme des wohltemperierten Raumes bleibt beisammen, dank einer einwandfreien Windfang-Vorrichtung.

# SCHOOP & CO

Usterstrasse 5 • Zürich • Telefon 34.610



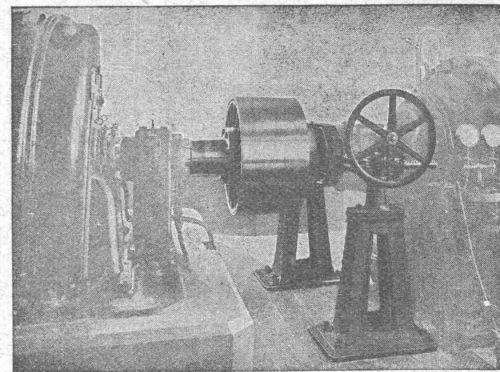
GESELLSCHAFT DER  
VON **L. ROLL** SCHEN  
EISENWERKE IN GERLAFINGEN



WERK: EISENWERK CLUS KLUŠ

## BENN-KUPPLUNG

Reibungsflächen scheibenförmig. Vollständig geschlossen. Keine vorstehenden Teile. Zum Ein- und Ausrücken bei jeder Kraft und Geschwindigkeit während des Betriebes.



Benn-Kupplung zur Uebertragung von 3000 PS bei 1000 Umdrehungen in der Minute in einer Akkulieranlage.

**Elektromagnetische Reibungskupplungen**

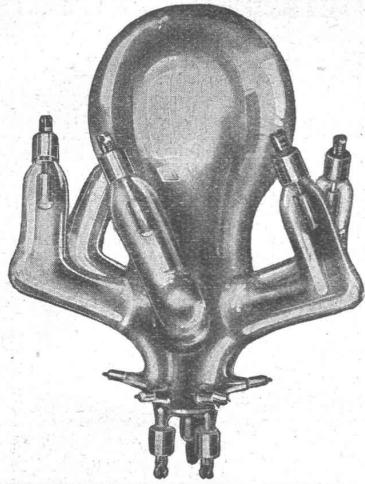
**Stirnräder-Reduktionsgetriebe**  
mit Pfeilrädern und Rollenlagern.

**Schneckengetriebe**

**Lenix-Getriebe**

WERK: GIESSEREI OLTEN OLTEN

**Rohguss**  
zu **Riemenscheiben und Zahnrädern**  
Jeder Grösse und Konstruktion.



# Gleichrichter

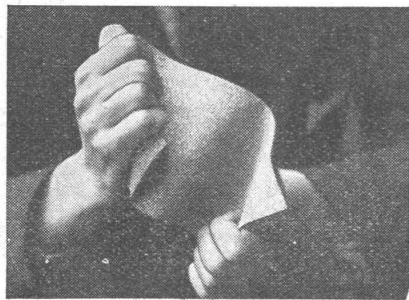
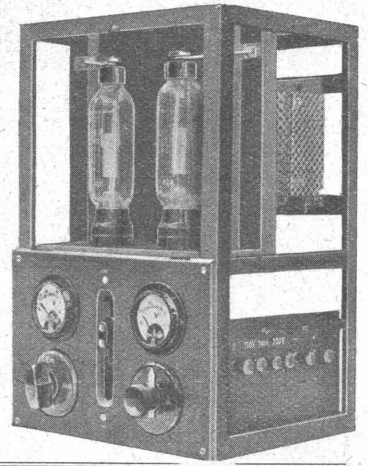
für alle Zwecke

## REGENERIERUNG

alter Quecksilberdampfkolben

in eigener Glasbläserei

**SIGNUM AG** Wallisellen  
Telephon 932.002



# Isoplast

die elastische, lederartige, zähe Asphalt-Isolier-Gewebepatte

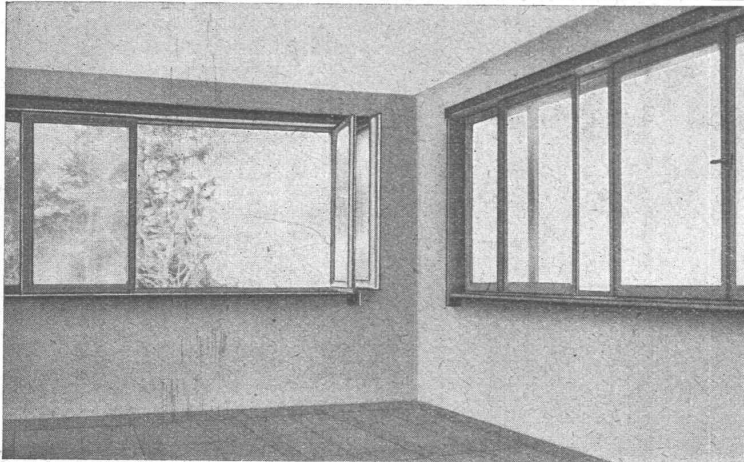
zur Abdichtung von:

Terrassen, Flachdächern, Fundamenten etc. etc.

1a Referenzen — Fachberatung gratis

## FRICK-GLASS, Altstetten-Zürich

Spezialunternehmungen für Flachbedachungen und Bausolierungen



# Montblanc Schiebefenster

Vertikal  
Horizontal

PATENTE

**Chr. BAREISS Söhne**  
Fensterfabrik

**ZÜRICH-ALTSTETTEN**

Gegründet 1910



**Schweizer Unternehmen**

# OSCAR VILLIGER

CHEMISCHE FABRIK „HEMATECT“

ST. LOUIS (Ht. Rhin) und Filiale BASEL, Rheinchanze 2

„Hematect“ gesetzlich und international geschützt, die idealste Dachhaut, die idealste Isolierung und der wirksamste Schutzanstrich, widersteht allen Angriffen durch Hitze, Kälte, Russ, Rost, Säuren, Gase, Laugen etc.

**„Hematect“ läßt sich kalt verarbeiten u. ist nicht entflammbar**



# Walo Bertschinger

ZÜRICH, Stampfenbachstrasse 12/14.

Spezialfirma für:

## Geleisebau

Ständiges grosses Lager in  
Normalbahn- und Fabrikgeleisen,  
Weichen und Drehscheiben.  
Geleiseneubau, Unterhalt, Reparaturen.  
Geleisebauwerkstatt.

**Abnorme Geleise - Anlagen.**

## Strassenbau

Asphalt- und Teermakadam.  
Oberflächenteerungen.  
Neuanlagen.  
Unterhalt.

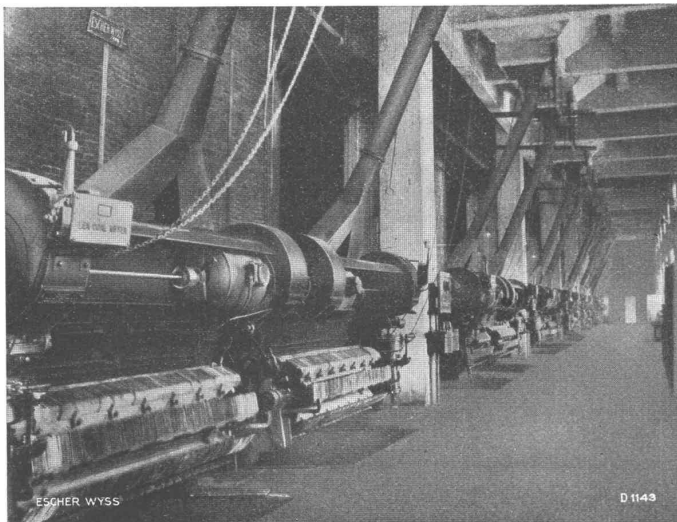
**Strassenwalzen - Betrieb.**

EWAG

# ESCHER WYSS

EWAG

## Komplette Kessel-Anlagen



## Steilrohrkessel

Flammrohrkessel  
Schiffskessel  
Ueberhitzer  
Economiser  
Elektr. Dampfkessel  
Apparate  
Behälter

Anlage Shiretori, Japan. — 6 Escher Wyss-Steilrohrkessel mit je 500 m<sup>2</sup> Heizfläche.  
21 at Betriebsdruck. — Jeder Kessel hat 2 Unterwind-Wanderroste.

**Escher Wyss Maschinenfabriken Aktiengesellschaft Zürich**