

Objektyp: **Advertising**

Zeitschrift: **Schweizerische Bauzeitung**

Band (Jahr): **99/100 (1932)**

Heft 20

PDF erstellt am: **29.06.2024**

Nutzungsbedingungen

Die ETH-Bibliothek ist Anbieterin der digitalisierten Zeitschriften. Sie besitzt keine Urheberrechte an den Inhalten der Zeitschriften. Die Rechte liegen in der Regel bei den Herausgebern. Die auf der Plattform e-periodica veröffentlichten Dokumente stehen für nicht-kommerzielle Zwecke in Lehre und Forschung sowie für die private Nutzung frei zur Verfügung. Einzelne Dateien oder Ausdrucke aus diesem Angebot können zusammen mit diesen Nutzungsbedingungen und den korrekten Herkunftsbezeichnungen weitergegeben werden. Das Veröffentlichen von Bildern in Print- und Online-Publikationen ist nur mit vorheriger Genehmigung der Rechteinhaber erlaubt. Die systematische Speicherung von Teilen des elektronischen Angebots auf anderen Servern bedarf ebenfalls des schriftlichen Einverständnisses der Rechteinhaber.

Haftungsausschluss

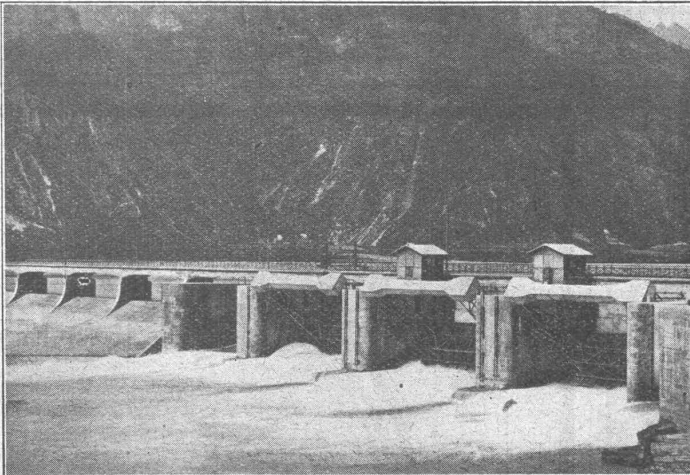
Alle Angaben erfolgen ohne Gewähr für Vollständigkeit oder Richtigkeit. Es wird keine Haftung übernommen für Schäden durch die Verwendung von Informationen aus diesem Online-Angebot oder durch das Fehlen von Informationen. Dies gilt auch für Inhalte Dritter, die über dieses Angebot zugänglich sind.

STAUWERKE A. G., ZÜRICH 6

STAMPFENBACHPLATZ 3
Ingenieur-Bureau für Projektierung und Bauleitung von ganzen Wehranlagen

Unternehmung für Lieferung und Bau von kompleten Wehrverschlüssen
SPEZIALITÄT: **Selbsttätige Schützen, selbsttätige Stauklappen und Abfluss-Regulierungen**

nach eigenen Patenten.

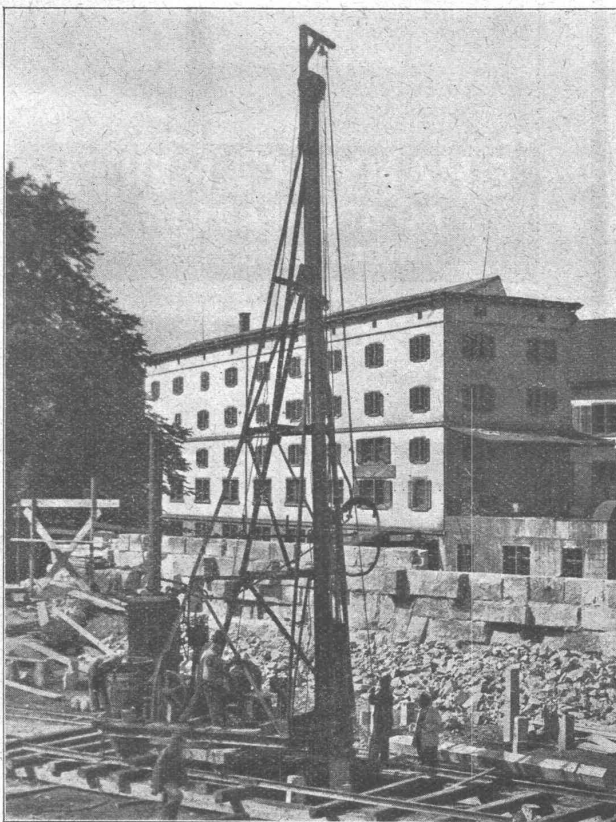


Drei automatische Segmentschützen, je 12,00 m X 3,90 m, Piave S. Croce

Im Betrieb über 270 Anlagen mit total 5000m Wehrbreite und zirka 50000 m³/sec Regulierfähigkeit.

Allein-Vertretung für die Schweiz, Frankreich, Italien und Spanien der „ZAHNSCHWELLE PROF. REHBOCK“ zur Verhütung von schädlichen Auskolkungen.

Illustrierter Katalog, Projekte
Kostenanschläge.



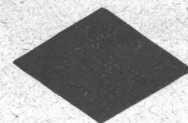
Geschäftshaus Testa, Zürich
Eisenbetonpfahlfundation System Züblin

ED. ZÜBLIN & Cie. A. - G.

Zürich-Basel
Projektierung u. Ausführung
von Hoch- und Tiefbauten

Spezialitäten:

Eisenbetonpfahlrümmungen
Brücken in Beton und Eisenbeton
Silos und Lagerhäuser
Kläranlagen-System Züblin
Wasserbauten und Foundationen ...
Tiefbohrungen
Taucherarbeiten



Die rationellsten Transporte ermöglichen Ihnen die mit SAURER-Diesel-Motoren



ausgerüsteten Fahrzeuge.

60 bis 70 % Brennstoffkosten-Ersparnis gegenüber Benzinbetrieb.

Über 2500 Lastwagen, Omnibusse und Cars-Alpins mit Saurer-Diesel-Motoren in der Schweiz und im Ausland im Betrieb mit z. T. über 200000 km Fahrleistung.

AKTIENGESELLSCHAFT ADOLPH SAURER
Arbon Basel Morges Zürich

DORNA

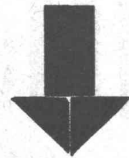
das unverwüsthche wetterbeständige Bronzemetal

BAUSILBER

das dekorative Weissmetall

PRESSMESSING

das bekannte Baumessing

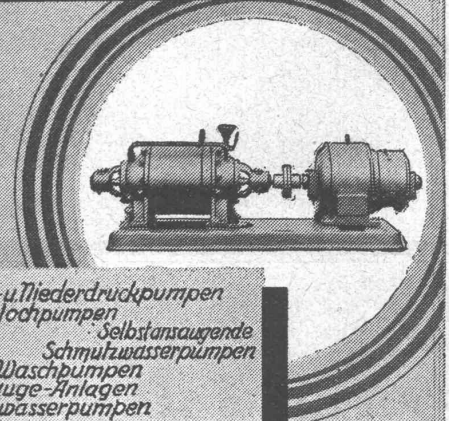


3 Spezialfabrikate für den fortschrittlichen Bau-Schlosser



Metallwerke A.G., Dornach (Sol.)

HÄNY-ZENTRIFUGALPUMPEN

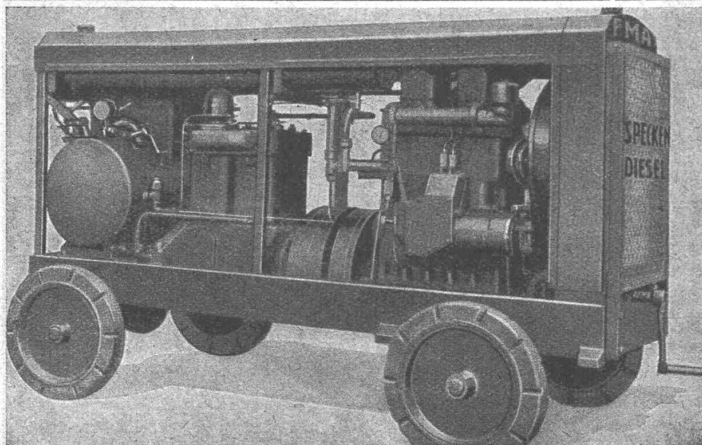


*hoch- u. Niederdruckpumpen
Bohrlochpumpen
Selbstansaugende
Schmutzwasserpumpen
Auto-Waschpumpen
Tiefsauge-Anlagen
Hauswasserpumpen*

E. HÄNY & C^{IE} MEILEN
PUMPENFABRIK

GEGRÜNDET 1875

*Grand Prix
Schweiz. Landesausstellung Bern 1914*



Der bewährte

VOLLDIESEL-KOMPRESSOR FMA

Unbedingte Betriebssicherheit
5-jährige Erfahrung

Neu-patentierete

Bohr- und Abbau-Hämmer

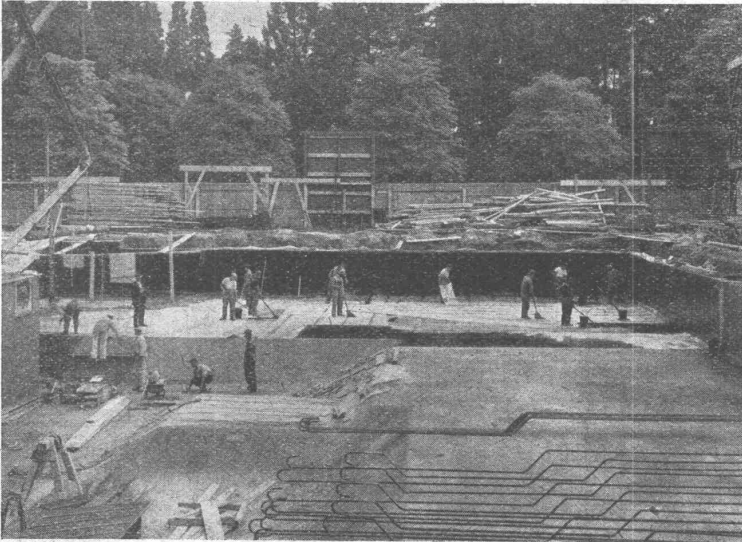
A. SPECKEN, ZÜRICH 7

Techn. Bureau

Böcklinstrasse 16

Asphalt-Emulsion A.-G., Zürich

Unternehmung für Asphaltarbeiten / Materialien für Hoch- u. Tiefbau



Neubau Bureaugebäude VITA-Lebensversicherungsgesellschaft, Mythenquai, Zürich.

Bauleitung: Architekt Otto Honegger, Zürich.
Unternehmung: A.-G. Hch. Hatt-Haller, Zürich.
Grundwasserisolierung: Ca. 1300 m².

Nüscherstrasse 30

Telephon: 58.866

Ausführung aller Asphaltarbeiten
Mammutbeläge
Gussasphaltbeläge
Kiesklebedächer
Zementbeläge u. s. w.
Grundwasserisolierungen
Brückenisolierungen

SPEZIALITÄT:
„MAMMUT“-Beläge

PRO
PRA
II



Hoher Atmosphärendruck

und eine in höchster Präzision gearbeitete Stahlform schaffen in weniger als einem Augenblick dieses Armaturenstück.

Glatte Oberfläche, genaues Passen und vorzügliche technische Eigenschaften der Metallegierungen machen in Verbindung mit einem günstigen Stückpreis den INCA-Spritzguss für jeden Serienbedarf vorteilhaft. Unsere Fachleute prüfen die Anwendungsmöglichkeiten bei Ihnen. Sprechen Sie mit ihnen über das INCA-Verfahren.

INJECTA

Schweizerisches Spezialwerk für Spritzguss aller Legierungen. Serien-Apparatebau unter Anwendung der Spritzgussverfahren.

Teufenthal bei Aarau Tel. 42.

Bauprofile der Metallwerke Dornach (Solothurn). Infolge des Tiefstandes der Rohmaterial-Preise und der rationellen Fabrikation sind die Metall-Halbfabrikate derart billig geworden, dass sie heute auch im Baugewerbe der bevorzugte Werkstoff sind. Kupferblech für Bedachungszwecke und Kupferrohre für Wasserleitungen finden seit längerer Zeit immer mehr Berücksichtigung; dagegen sind die Metall-Profile für Bauzwecke als letzte Erfindung der Metall-Technik erst seit wenigen Jahren bekannt. Nach langen, umfassenden Versuchen und Erfahrungen bringen die genannten Werke nun drei Metallsorten, nämlich Dorna, Bausilber und Pressmessing auf den Markt. Dorna ist das unverwüthliche, wetterbeständige Metall, das überlegene Konstruktionsmaterial für Objekte, die den direkten Witterungs-

Einfluss ausgesetzt sind, wie z. B. Fenster, Türen und Aussenverkleidungen. Es hat eine Zug-Festigkeit von 45–55 kg/mm², eine Dehnung von 38–30 %, ist äusserst beständig gegen chemische und atmosphärische Einflüsse, spannungs- und rissfrei. Dorna-Metall lässt sich von geübter Hand mit grosser Leichtigkeit schweissen, und ist in kaltem und warmem Zustande leicht verformbar.

Bausilber ist das dekorative Weissmetall, es ist hochglanz-polierfähig und besitzt nach dem Polieren ein silberweisses Aussehen. Bausilber dient hauptsächlich zur Anfertigung von Schrauben, Bolzen, Leuchter-Armaturen, Innenausstattungen von Verkaufslokalen, Restaurants usw. Zug-Festigkeit 45–58 kg/mm², Dehnung 39–28 %. Bausilber kann in kaltem Zustande nicht ge-

**KANALISATIONEN
KLÄRANLAGEN
WASSERVERSORGUNGEN**
für einzelne Grundstücke und ganze Ortschaften
BEBAUUNGS- UND QUARTIERPLÄNE
Ing. LOUIS AUF DER MAUR
ZÜRICH 2
Lavaterstr. 101 Telephon 58.591

25 jährige Praxis

als: Ing. beim Bau der Bodensee-Toggenburg-Bahn, Gemeinde-Ing. von Tablat (heute St. Gallen Ost), Ing. beim Tiefbauamt der Stadt St. Gallen, Gemeinde-Ing. von Oerlikon (Zürich), Stadt-Ing. von Zug etc.



STUAG
die Schweizerische Strassenbau-Unternehmung A.-G.
erstellt Strassenbeläge aller Art

Genossenschaft Hammer
Zürich 3
Binzstrasse 2
Telephon 53.087



**Kipptore
Fenster
Türen** in Eisen.
Tore in allen Ausführungen als Spezialität.
EISENKONSTRUKTIONEN

Für **Neu- und Umbau**
Spezial-Tatent-Täfer „Tasch“
billig, hygienisch, angenehm zergliedert oder vollständig glatt in Normal- oder Sperrholz. Näheres im Baukatalog oder durch:
P. Schlegel, Baugeschäft, Flums - Tel.: 42
Braun & Co, A.-G., Gossau (St. G.) - Tel.: 93
DRUCKSACHEN A.-G. JEAN FREY, ZÜRICH

GUSS-BAUSTEIN-FABRIK ZÜRICH A.-G. ZÜRICH
Bureau: Zürich, Fraumünsterstr. 14 Fabriken: Altstetten, Güterstr., Tel.: 55.022
Telephon 38.087 Badenerstr., Tel.: 55.415

Erste Spezialfabrik für SCHLACKEN- und BIMS-PRODUKTE



Deckensteine „Phönix“
aus Schlacken- oder Bimsbeton
Hochisolierendes Material
Garantiert salpeterfrei

Herkules-Hourdis
aus armiertem Beton bieten durch ihre **hohe Tragfähigkeit, Billigkeit, raschen Einbau und sofortige Benutzungsmöglichkeit** der eingedeckten Räume, grosse Vorteile –
Billigste Massivdecke



bogen werden, ist aber in rotwarmem Zustande ohne Schwierigkeiten biege- und schmiedbar. Es kann mit Silberlot als Zusatzmaterial und geeigneten Flussmitteln bei einiger Sorgfalt gut geschweisst werden.

Pressmessing schliesslich findet weitverbreitete Verwendung für Stossleisten, Lamperien, Verkleidungen usw. Zugfestigkeit 45—55 kg/mm², Dehnung 25—15%, absolute Rissfrei-

heit. Pressmessing-Profile können in kaltem Zustand nicht, in rotwarmem Zustande aber ohne Schwierigkeiten gebogen und geschmiedet werden, es ist mit Alpha-Schweisdraht und Borax als Flussmittel gut schweisbar. — Ein Werkzeuglager für die Anfertigung von über 4000 verschiedenen Profilen setzt die Firma in die Lage, den weitgehendsten Anforderungen zu entsprechen.

Hotel Habis-Royal
ZÜRICH BAHNHOFPLATZ

**Restaurant
Sitzungszimmer**

PATENTE
ERWIRKT **H. KIRCHHOFER**
ZÜRICH LOEWENSTR. 51

**TECHNISCHE
PHOTOGRAPHIE**

**SPEZIALITÄT:
ARCHITEKTUR-
AUFNAHMEN**
ZEICHNUNGEN UND PLÄNE
KONSTRUKTIONEN, MASCHINEN,
KATALOG-AUFNAHMEN

**H. WOLF-BENDER'S
ZÜRICH ERBEN
KAPPELERSASSE 16**

*nur
eine
Büroklammer*

und doch: sie brachte ihrem Erfinder Millionen. Just solch einfache Ideen bringen viel Geld, aber nur wenn rasch patentiert und weitgehend geschützt. 20 jähr. Erfahrung entscheidet für

**Rebmann, Kupfer & Co.
Patentanwälte, Zürich
Paradepl. - Tietenhöfe 7**

*Es geht halt nichts über einen
"LAUPER"
Deckenstein!*



Alleinverkauf für die Schweiz.

Baumaterial Biel A.G., Telefon 3063

Betonbalken-Fabrik Oberrieden

KARL OTTIKER

Bureau Zürich **Hofwiesenstr. 44**, Telefon 61.260
Fabrik in Oberrieden, Tel.: 924.830, Luzern, Tel. 3484



Steg-Hohlkörper-Decke

ohne Einschalung, System Ottiker Patent 116302, D. R. P. Gut isolierende, schallsichere Deckenkonstruktion. Schnelles einfaches Verlegen.

TELEPHON 28224

**W. SOMMER
BAUGÜRTLEREI**

METALLARBEITEN FÜR INNEN- U. AUSSENARCHITEKTUR. SPEZIALITÄTEN: METALLBUCHSTABEN, GUICHETANLAGEN, BELEUCHTUNGSKÖRPER, TREIBARBEITEN, GITTER, GELÄNDER, ORNAMENTE, ETC.

FROBENSTR. 23

BASEL

S.T.S. Schweizer. Technische Stellenvermittlung
 Service Technique Suisse de placement
 Servizio Tecnico Svizzero di collocamento
 Swiss Technical Service of employment

ZÜRICH, Tiefenhöfe 11 — Telephon: 35.426 — Telegramme: INGENIEUR ZÜRICH.
 Für Arbeitgeber kostenlos. Für Stellensuchende Einschreibgebühr 2 Fr. für 3 Monate.
 Bewerber wollen Anmeldebogen verlangen. Auskunft über offene Stellen und Weiterleitung von Offerten erfolgt nur gegenüber Eingeschriebenen.

Maschinen-Abteilung.

- 425 Ingenieur, Spezialist für Oelfeuerungen und Industrieofenbau. Mehrjährige Erfahrung. Deutsche Schweiz. Eilofferten.
- 435 Dipl. Maschinen-Ingenieur, mit erfolgreicher Praxis im Wasser-Turbinenbau, insbesondere Hochdruck-Turbinen. Schweiz.
- 463 Maschinen-Techniker, mit Praxis in Kesselschmiede oder chemischem Apparatebau. Vorübergehend. Sofort. Zürich.
- 465 Dipl. Elektro-Techniker, mit Werkstattpraxis, als Werkführer II. Kl. f. Lokomotivmontierung. Anmeldg. bis 18. Nov. Schweiz.
- 467 Ingenieur mit Praxis in Kesselschmiede und Apparatebau, mögl. selbständig. Sofort. Vorübergehend. Zürich.

- 469 Maschinen-Ingenieur, als Betriebsleiter für krisenfreie Industrie im Kt. Tessin. Grössere Beteiligung Bedingung.
- 471 Elektro-Techniker, als Abteilungsleiter für krisenfreie Industrie im Kt. Tessin. Grössere Beteiligung Bedingung.
- 477 Heizungs-Ingenieur, mit Praxis oder ganz erfahrener Heizungs-Techniker. Deutsche Schweiz.
- 479 Konstrukteur, selbständig im Bau von Gross-Tanks und Rohrleitungen für Benzin und Gasöl. Sofort für ca. 1/2 Jahr. Ausweise über theoretische und praktische Erfahrungen. Alter 25/30 Jahre. Deutsche Schweiz.

Bau-Abteilung.

- 576 Dipl. Bautechniker, erfahr. im Baufach u. Bauschreinerei. Zürich.
- 568 Jüngerer, gewandter Ingenieur zur Bearbeitung von Verkehrszählungen, 2 b. 3 Monate Kantons-Ing.-Bur. Deutsche Schweiz.
- 608 Kultur-Ingenieur, mit Praxis, für etwa 2 Monate Bureautätigkeit. Sofort. Deutsche Schweiz.
- 610 Architekt, guter Zeichner und Entwerfer für Bureautätigkeit. Sofort. Architektur-Bureau Ostschweiz.

Travers
Natur-Asphalt
 Gussasphaltarbeiten für
 Terrassen, Dächer, Fabrikböden,
 Korridore, Trottoirs, Fundament-
 mauer-Abdeckungen, etc.
Sicherste Isolierung gegen
Feuchtigkeit und Wasser
 Konzessionäre für die Schweiz:
E.R. Zetter & Co
 Solothurn gegr. 1843

Anerkannt
 bester Asphalt
 über
 80 Jahre im Gebrauch.

Gesucht, junger, künstlerisch befähigter

ARCHITEKT

guter Zeichner und Darsteller, von Architekturbureau. Eintritt nach Uebereinkunft. Offerten sind mit Angabe der Gehaltsansprüche unter Beilage von Zeugnissabschriften unter Chiffre M. 5913 B. an **Rudolf Mosse, A.-G., Bern** zu richten.

INGENIEUR CIVIL DIPLOMÉ (E. P. Z.)

Suisse Romand, 32 ans. Bachelier ès-lettres **recherche situation pour printemps 1933.** 10 ans d'expérience dans l'étude et l'exécution des travaux publics en général, en particulier des travaux hydraulique tels que l'aménagement d'eau et principalement des travaux maritimes (Exploitation de carrieres, dérochements sous-marins, dragages, terrassements, murs de quai, brise lames etc.); dirigeant en second depuis trois ans l'entreprise de construction d'un grand port. — Versé dans les questions d'études d'organisation et d'administration (gestion financière, contentieux etc.) Bonne culture générale. Sérieuses références. Ecrire sous chiffre Z. C. 2995 à **Rudolf Mosse, S. A., Zurich.**

Industrielle Vereinigung der Betonbranche sucht für die Wahrung ihrer Interessen einen

Techniker oder Ingenieur

der im Hauptamt oder eventuell im Nebenamt die Sekretariatsarbeiten und eventuell Kontrollarbeiten zu besorgen hätte. Bewerber, die auf diesem Gebiet die nötigen Kenntnisse besitzen und geeignet sind, technisch-wirtschaftliche Fragen zu behandeln und im Umgang mit Behörden Erfahrung haben, belieben ihre Offerten unter Chiffre J. H. 9058 B. an **Schweizer Annoncen A.-G., Bern**, zu richten.

Stelle-Ausschreibung.

Die Stelle des kantonalen

Strassenmeisters

wird hiemit zur freien Bewerbung ausgeschrieben. Verlangt werden: Abgeschlossene Ausbildung als Tiefbautechniker und praktische Erfahrung im Strassenbau und -Unterhalt. Der Amtsantritt hat auf 1. Januar 1933 zu erfolgen; die Wahl erfolgt erstmals für den Rest der laufenden Amtsdauer, d. h. bis Ende 1934. Der Gehalt ist durch das kantonale Besoldungsgesetz geregelt (Fr. 4500.— bis 6500.—). Anmeldungen sind unter Beilage der Ausweise und Zeugnisse über die bisherige Tätigkeit bis zum **1. Dezember 1932** an das **Landammannamt in Zug** zu richten. Persönliche Voretellung nur auf besondere Aufforderung.

Zug, den 8. November 1932.

Auftrags des Regierungsrates:
 Die Baudirektion.

Jüngerer, tüchtiger

Baufechniker

sucht Stelle auf Architekturbüro. Eintritt u. Lohn nach Uebereinkunft. Off. bef. u. Chiff. Z. F. 3034 **Rudolf Mosse, A.-G., Zürich.**

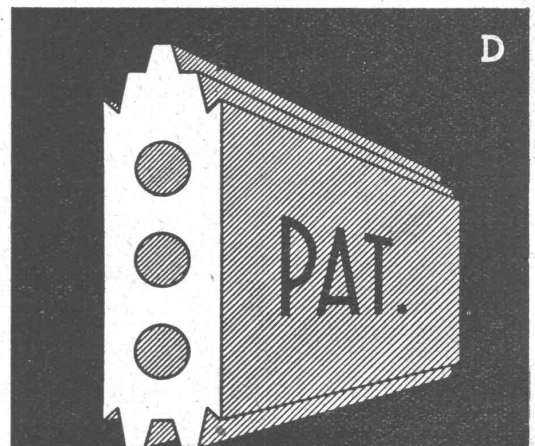
Tüchtiger

ARCHITEKT

Schweizer, firm in Entwurf und Détails Praxis im In- und Ausland, sucht entsprechende Stellung. — Offerten unter Chiffre 5899 B. an **Rudolf Mosse, A.-G., Bern.**

Stetes Inserieren bringt Erfolg

GIPS-UNION



ZWISCHENWANDPLATTEN

A.G. ZÜRICH

Zu verkaufen:

- 1 elektrische Lichtpausmaschine, 120 cm Arbeitsbreite, so gut wie neu, Fr. 1,200.—;
- 1 elektrische Lichtpausmaschine, 80 cm Arbeitsbreite, gut erhalten, Fr. 750.—;
- 2 Kopierlampen mit Reflektor, gebraucht, beide für ca. 80 × 80 cm Belichtungsfläche, per Stück Fr. 120.—;
- 1 Entwicklungsmaschine, so gut wie neu, Fr. 350.—;
- 2 Lichtpausapparate, neu, 77 × 110 cm Belichtungsfläche, per Stück Fr. 160.—.

ED. AERNI-LEUCH, Lichtpausanstalt, BERN.

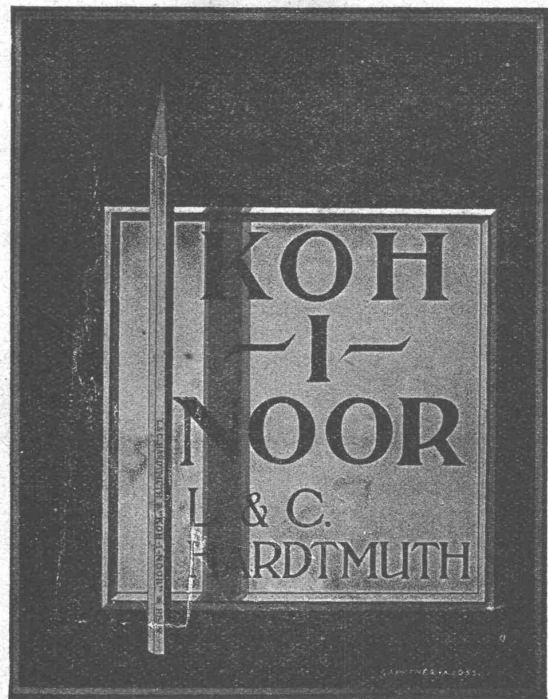
E. Grauer

ZÜRICH 6

Universitätstr. 47 - Telefon 23.290

Feine Herren-Maßschneiderei

Tadelloser Sitz - Feinste Ausführung
in Gesellschafts- und Sports-Kleidung
Grosses Lager in feinen englischen Stoffen.

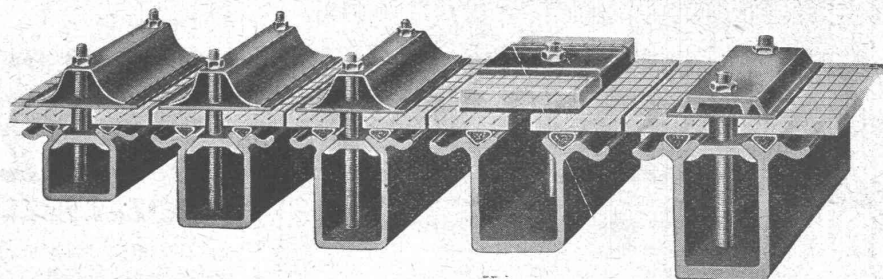


**BREMS-
und
KUPPLUNGS-
Beläge**

**J. J. DERENDINGER
ZÜRICH**
Telephon 56.250 Gesserallee 52

WEMA DIE BESTEN KITTLOSEN GLASDÄCHER

⊕ Patent - Auslandpatente



GLASDACHWERKE
MARTIN KELLER & CO., WALLISELLEN-ZÜRICH
INHABER: MARTIN KELLER & HARTWIG HÜBNER TELEPHON: WALLISELLEN 932.114

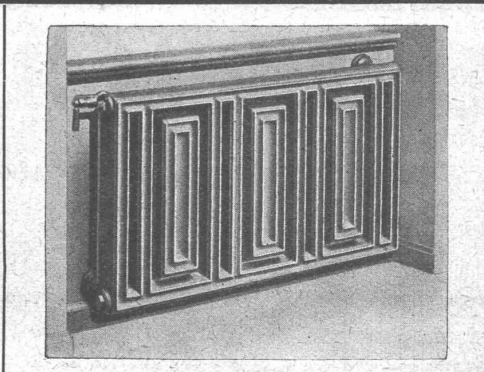
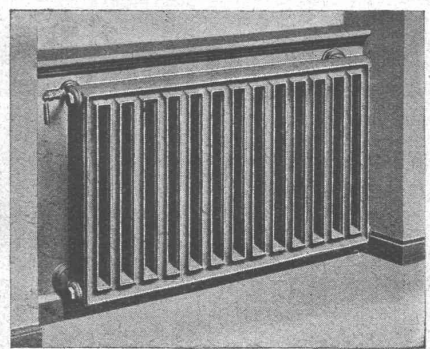
GESELLSCHAFT DER **VON L. ROLL** SCHEN EISENWERKE
WERK: **EISENWERK KLUS** IN KLUS KT. SOLOTHURN

Radiator für freie Aufstellung

Wirksam sauber und zweckmässig

Strahlung nach vorn

Luft-wärmende Rückseite



Beste Ausführung erfordert Wandflüsse und verdeckte Anschlüsse Spezialhahn und Rücklauf-Ver-schraubung

⊕ Patent **Normal-Radiator „Columbus“** **Sonder-Radiator „Columbus“** ⊕ Patent

Glasdächer

Dachoberlichter

in kifflosen Systemen „Kully“

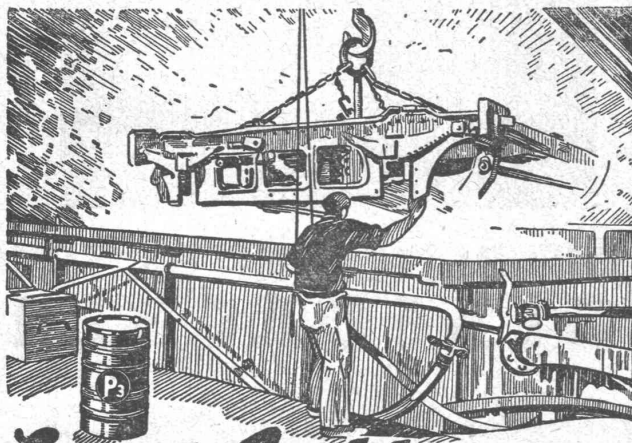
Glasdachwerke

Simon Kully, Olten

Dipl.-Ingenieur E. T. H.

Aeltestes Spezialgeschäft
Eigenes Ingenieurbureau

Gegründet 1854
Telephon 20.56



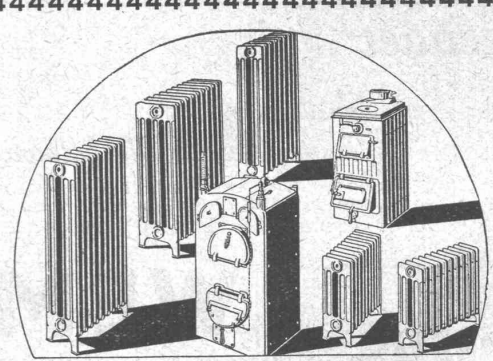
Entfettung

durch Vorher: man muss gesehen haben, in welchem Zustande die durch längeren Gebrauch beschmutzten Metallteile sich befinden, um **nacher** das Ergebnis der schmier- und fettlösenden Wirkung feststellen zu können.

P 3 ist nicht feuergefährlich, nicht ätzend, nicht korrodierend. Es greift Haut und Material nicht an, verdunstet nicht und hat keine gesundheitlichen Nachteile zur Folge.

Und alles bei grösster Wirtschaftlichkeit!
Bitte verlangen Sie unverbindlich Prospekte,
Muster und weitere Auskünfte durch

Labor-fac A.G., Basel



Aller guten Dinge sind **VIER** und das sind:
Zweckmässigkeit - Leistungsfähigkeit - Solidität - Hygiene

ZENT HEIZKESSELN und RADIATOREN

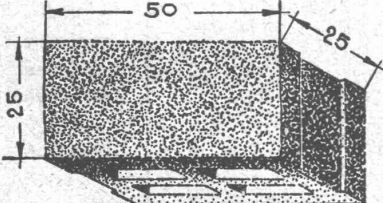
Der tüchtige Installateur erreicht bei Verwendung dieses erstklassigen, leicht zu reinigenden **Schweizermaterials** den grösstmöglichen Nutzeffekt bei billigstem Betrieb.

Man verlange unsere Gratis-Broschüre über Radiatoren.
Lieferung und Installation erfolgt ausschliesslich durch die Zentralheizungs-Installateure

ZENT A.G. BERN (Ostermundigen)

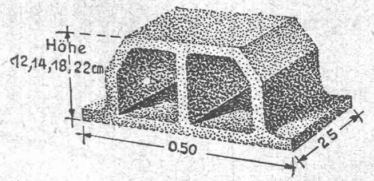
Hohlblocksteine

Deckenhohlkörper



Grosse Isolierfähigkeit, schalldämpfend, keine Schwitzwasserbildung, geringes Eigengewicht.

Verlangen Sie Prospekte,
Offerte und Referenzen.



A.G. FÜR BIMSBETON-INDUSTRIE, ZÜRICH

Universitätstrasse 69 / Telephon 44.106