

Objektyp: **Advertising**

Zeitschrift: **Schweizerische Bauzeitung**

Band (Jahr): **99/100 (1932)**

Heft 21

PDF erstellt am: **29.06.2024**

Nutzungsbedingungen

Die ETH-Bibliothek ist Anbieterin der digitalisierten Zeitschriften. Sie besitzt keine Urheberrechte an den Inhalten der Zeitschriften. Die Rechte liegen in der Regel bei den Herausgebern. Die auf der Plattform e-periodica veröffentlichten Dokumente stehen für nicht-kommerzielle Zwecke in Lehre und Forschung sowie für die private Nutzung frei zur Verfügung. Einzelne Dateien oder Ausdrucke aus diesem Angebot können zusammen mit diesen Nutzungsbedingungen und den korrekten Herkunftsbezeichnungen weitergegeben werden. Das Veröffentlichen von Bildern in Print- und Online-Publikationen ist nur mit vorheriger Genehmigung der Rechteinhaber erlaubt. Die systematische Speicherung von Teilen des elektronischen Angebots auf anderen Servern bedarf ebenfalls des schriftlichen Einverständnisses der Rechteinhaber.

Haftungsausschluss

Alle Angaben erfolgen ohne Gewähr für Vollständigkeit oder Richtigkeit. Es wird keine Haftung übernommen für Schäden durch die Verwendung von Informationen aus diesem Online-Angebot oder durch das Fehlen von Informationen. Dies gilt auch für Inhalte Dritter, die über dieses Angebot zugänglich sind.

SCHWEIZERISCHE BAUZEITUNG

WOCHENSCHRIFT FÜR ARCHITEKTUR / INGENIEURWESEN / MASCHINENTECHNIK
REVUE POLYTECHNIQUE SUISSE

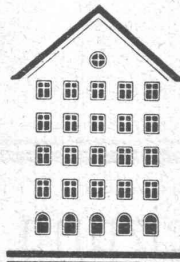
ORGAN DES SCHWEIZERISCHEN INGENIEUR- UND ARCHITEKTEN-VEREINS
UND DER GESELLSCHAFT EHEMAL. STUDIERENDER DER EIDG. TECHN. HOCHSCHULE
GEGRÜNDET 1883 VON ING. A. WALDNER / HERAUSGEGEBEN VON ING. C. JEGHER

Vereins-Mitglieder, beim Verlag: Schweiz 32 Fr.,
Ausland 40 Fr. jährl.; Nicht-Mitglieder: Schweiz
40 Fr.; Ausland 50 Fr., postamtlich abonniert
40 Fr. zuzüglich Gebühren. / Einzel-Nr. 1 Fr.

VERLAG CARL JEGHER, ZÜRICH
Dianastrasse 5 / Postcheck VIII 6110
Telephon: 34.507 ■ In Kommission
bei Rascher & Cie., Zürich u. Leipzig

Inserate durch die A.-G. der Unternehmungen
RUDOLF MOSSE, Zürich, Basel, Bern / Die
viergespaltene Colonelzeile 50 Cts., Titelseite
80 Cts., ausländ. Anzeigen 60 Cts., Titelseite 1 Fr.

Fenster



Kiefer Zürich

HEIZUNG LÜFTUNG

TELEPHON 39205 BADENERSTRASSE 440

HEINRICH LIER
INGENIEUR
ZÜRICH

MOSSE



Manometer A.-G., Zürich, Armaturen-Fabrik

(vormals Schäffer & Budenberg, Filiale Seebach, ständige Fabrikation seit 1893)

Manometer, Thermometer, Dynamometer

mit und ohne Registrierung, für jeden Zweck, bewährteste Konstruktionen, genau und zuverlässig.
Dampfventile, Hähne aller Art, Wasserstände, Schutzgläser,
Pumpen, Injektoren, Elevatoren, Kondensstöpfe u. s. w.



Joh. Müller

Centralheizungen

für Koks- und Oelfeuerungen
als Spezialität

RÜTI-ZÜRICH TEL. 30 FILIALE ZÜRICH 1 BELLEVUE TEL. 20324.

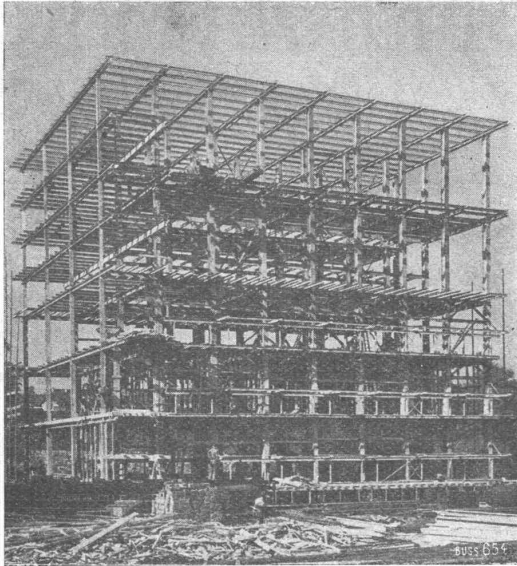
Gegründet 1878

GLASDACH

KITTLOS MIT BLEIBANDEN

Ausführung auf Holz, Eisen und Beton
Umdecken gekitteter Glasdächer

JAKOB SCHERRER ZÜRICH 2
Allmendstrasse 5/7 Telephon 57.980



Stahlskelett des Kühlhauses im Bahnhof Basel.

STAHL- HOCHBAU

BUSS & BASEL

H. Heimann, Ing. / J. Ott
Kollektivgesellschaft
Toblerstrasse 20
Zürich Telephone 43.229
Konsultierendes Ingenieurbureau



Heizung, Lüftung, Feuerung
Expertisen / Permanente Kontrollen / 20 jährige Erfahrung

Erstklassige Referenzen von Behörden, Architekten, Genossenschaften, Banken, Industrie

OMS-Kläranlagen AG Zürich

Briefadresse: Goldbach-Zürich, Seestrasse 15 - Telephone: 910.881

Näheres siehe im Inserat Seite 75 im „Schweizer-Baukatalog“

Vertretung für Basel und Umgebung:
Walter Christen, Dipl. Architekt,
Basel-Schänzli.

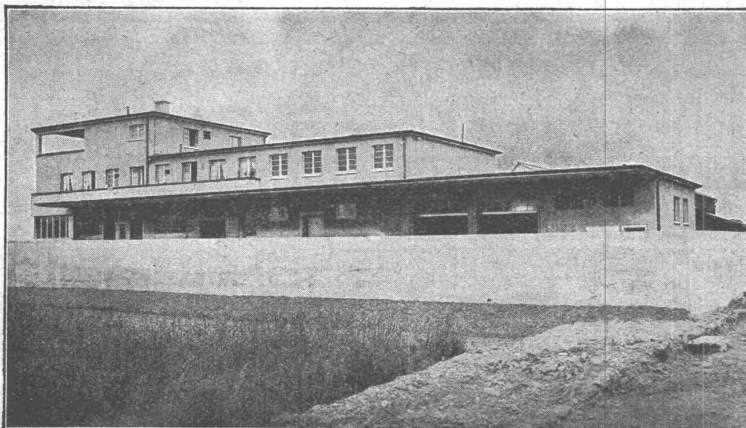
Vertretung für die Zentralschweiz:
Carl Erni & Schröter, Ing.-Bureau,
Luzern, Bahnhof-Ostflügel.

Vertretung für die Westschweiz:
C. E. Brailard, Lausanne,
Avenue Mon Loisir.

Vertretung für die Südschweiz:
Hans Frank, Ingenieur,
Bellinzona (Tessin).

LICHTPAUSEN „CENTRALE“ Lichtpau- E. Vorbach, Basel und Plandruck-Anstalt Steinentorstr. 10 Tel. 21.336

Flachdach- u. Terrassen-Beläge



Salmenbräu Altstetten-Zürich. — Architekt: HEINRICH LIEBETRAU, Rheinfelden.

mit

BITUMITEKT

seit mehr als 25 Jahren glänzend bewährt.

Ia. REFERENZEN

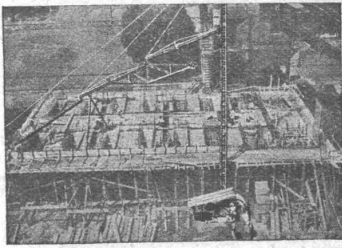
Fachberatung unverbindlich und kostenlos.

SPEZIAL - UNTERNEHMEN:

FRICK-GLASS

Altstetten-Zürich

TEL.: 55.064



BAUMASCHINEN

für alle Anwendungsgebiete liefern
als Spezialität in besten Konstruk-
tionen zu zeitgemässen Preisen

INGENIEURBUREAU
ROBERT AEBI & CIE. A.G. ZÜRICH
BAUMASCHINEN - MASCHINENFABRIK

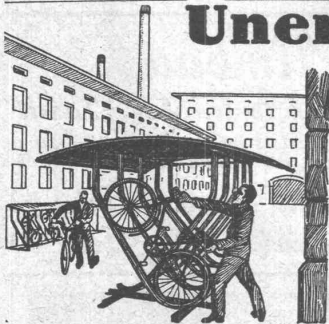
KAEGI & EGLI
Elektrotechn. Werkstätten
ZÜRICH u. SEEBACH

ELEKTROMOTOREN

miet- und kaufweise prompt ab Lager

TELEPHONE: Bureau: 51.690
Werkstätten: 48.910
Telegramme: Eglikaegi

Unentbehrlich



für
Fabrik-Betriebe aller Art,
Verwaltungsgebäude,
Schulen
etc.

transportable, eiserne
Fahrrad-Ständer

Kempf & Co., Herisau

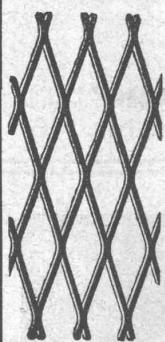


**Tinten
Tusche
Klebstoffe**

für jedes Baubüro

Dr. Finckh & Co.
Schweizerhalle

In allen Papeterien erhältlich



Streckmetall

aus S. M. Stahlblech das
Beste und Billigste

zum armieren

von Zement, Mörtel,
Beton usw. Verlangen
Sie Gratis-Muster, Kata-
loge und Angebote durch

J. G. KIENER & WITTLIN A.-G.
Eisen und Metalle
Schauplatzgasse 23 — **BERN** — Telephon: 29.122

GESELLSCHAFT DER LÖN ROLL'SCHEN EISENWERKE



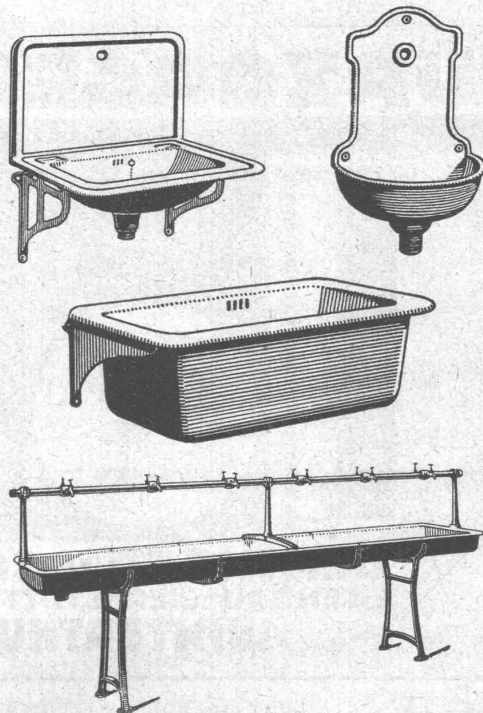
CLUS



EISENWERK CLUS IN KLUS (KT. SOLOTHURN)

SANITÄRE ARTIKEL

aus Gusseisen, porzellan-emailliert



**Washbecken, Spülbecken, Ausgussbecken
Waschtische, Wandbrunnen, Waschröge
Reihenwaschanlagen, Konsolen, u. s. w.**

Katalog Nr. 213 auf Verlangen

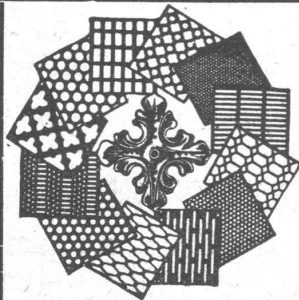
Centralheizungen

Ventilations-, Entnebelungs-, Trocken-, Warmwasserbereitungs-Anlagen / Pat. Centralapparate für Heizung, Befuchtung, Ventilation und Kühlung für die Textilindustrie



**J. RUCKSTUHL
BASEL**

Aktiengesellschaft, Fabrik für Centralheizungen



**H. HEER & CO
OLTEN**

SPEZIALITÄT

Gelochte und
gepresste Bleche

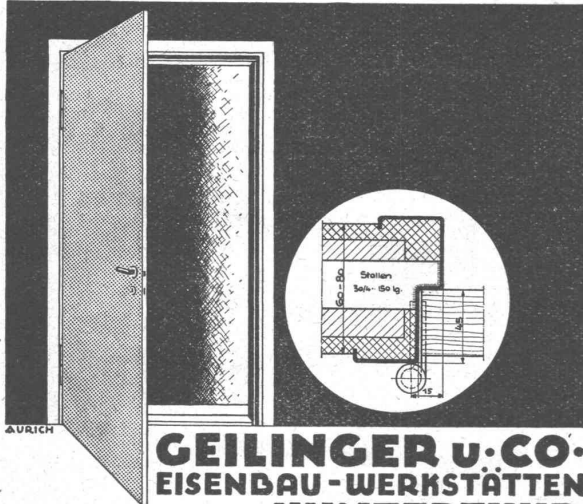
Widmann

Blachen

liefern wir seit über 50 Jahren in unverwüstlicher Schweizer Qualitätsarbeit. **Beweis:** „Bei einer Belastung von 50 cm Wassersäule bleiben Stamm-Blachen dicht“. Verlangen Sie den reichillustrierten, interessanten Prospekt B und überzeugen Sie sich selbst!

STAMM & CO EGLISAU
WAGENDECKEN & WACHSTUCHFABRIK · TEL. 2

TÜRZARGEN



**GEILINGER U. CO.
EISENBAU - WERKSTÄTTEN
WINTERTHUR**

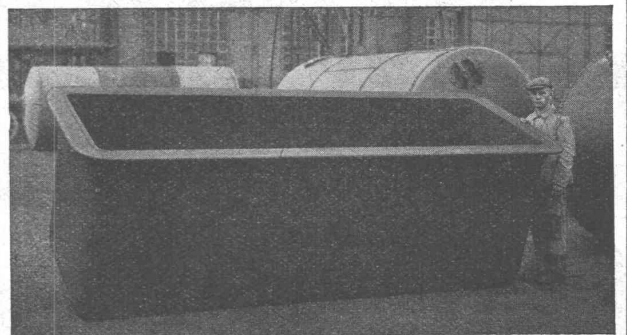


Gustav BODMER & CIE.
Holbeinstr. 22 ZÜRICH Telefon 21273
Cheminées / Öfen / Zentralheizungen

Für **Neu- und Umbau**
Spezial-Patent-Täfer „Tasch“

billig, hygienisch, angenehm zergliedert oder vollständig glatt in Normal- oder Sperrholz. Näheres im Baukatalog oder durch:

P. Schlegel, Baugeschäft, Flums - Tel.: 42
Braun & Co, A.-G., Gossau (St.G.) - Tel.: 93



VERZINKUNGSKESSEL für 32,000 kg Zink in unserer Abt. Verzinkerei in Wolfhausen

Die Vollbad-Verzinkung

ist der anerkannt dauerhafteste und daher der billigste Rostschutz. Wir verzinken mit erstklassigem Rohmaterial und durch langjähriges erfahrenes Personal.

VERWO A.-G., Wolfhausen (Kanton Zürich)
Abt. Verzinkerei Tel. Nr. 46

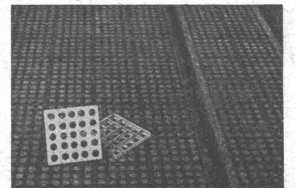


LUDW. von ROLL'sche EISENWERKE · GIESSEREI RONDEZ-DELSBERG

Hartguss- Boden-Platten

zum Verlegen in Beton (Musterschutz 49344)

ergeben einen ausserordentlich widerstandsfähigen Belag für stark befahrene Räume, Durchgänge, Schwellen. Normalgrößen: 180 x 180 und 250 x 250 mm. Guter Schutz für Betonränder.



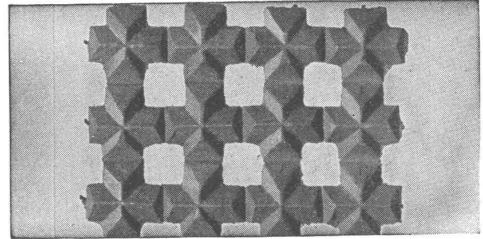


Entnebelungsanlagen

für Färbereien, Papierfabriken, Wasch- und Badanstalten etc. / GROSSRAUM-HEIZUNGS-ANLAGEN mit Ventilatorenbetrieb und neuesten LAMELLENLUFTERHITZERN liefert die

Ventilator A.-G., Stäfa-Zürich

Ausschliessliche Spezialfabrik

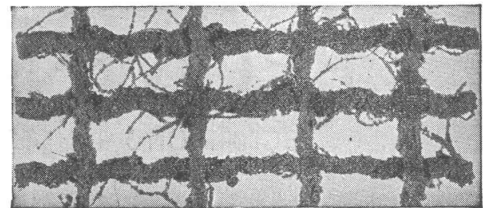


Drahtziegelgewebe

SCHWEIZERISCHE DRAHTZIEGELFABRIK A.G. LOTZWIL (Bern) Telephone 173

Alleinige Fabrikanten der beiden besten Putzmörtelträger, für Decken, Wände, Fassaden, Gewölbeimitationen, Untersichten etc.

Verlangen Sie Muster, Prospekte u. Preislisten.



Ideal-Rabitz



Gebr. Demuth

Telephon 170 **Baden** Telephon 170

Fabrik für

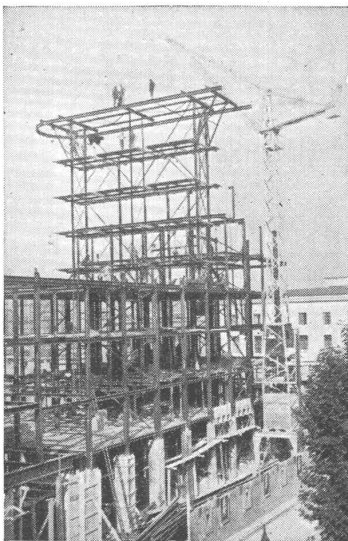
- Moderne Blechbearbeitung**
- Patent. gepresste Treppen**
- Bauschlosserei**
- Eisenkonstruktionen**
- Patentierete Kessel**
- Benzin- und Oeltanks**

II. Abteilung

- Sanitäre Einrichtungen**
- Elektrische Boyler und**
- Zentralheizungen**

ATELIERS DE CONSTRUCTIONS MÉCANIQUES DE VEVEY S. A.

Telegramm-Adresse: FONDERIE VEVEY - Telephon: No. 69



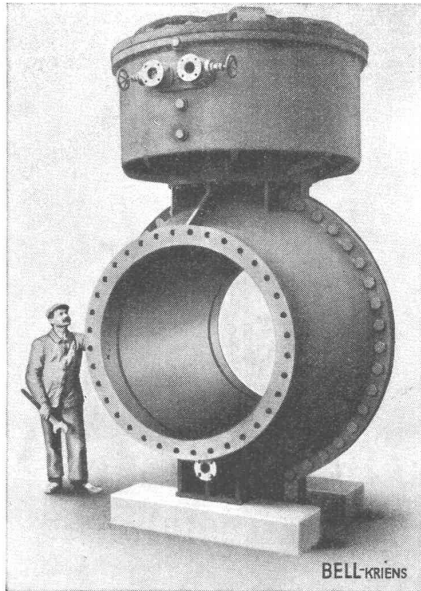
Wasserturbinen aller Systeme
Eisen-Hoch- und Brückenbau
Hebezeuge und Transportanlagen
Kesselschmiede - Behälter - Rohrleitungen
Eisen- und Bronze-Giesserei
Weichen, etc. für Geleise-Anlagen

HOTEL CORNAVIN IN GENÈVE. Stahlskelett, 350 Tonnen.

A.-G. der
Maschinenfabrik
von

Theodor Bell & Cie.

Kriens
bei
Luzern



Patent-
Bell-Kugelschieber

das neuzeitliche Absperrorgan für Druckleitungen bei
Wasserkraftwerken

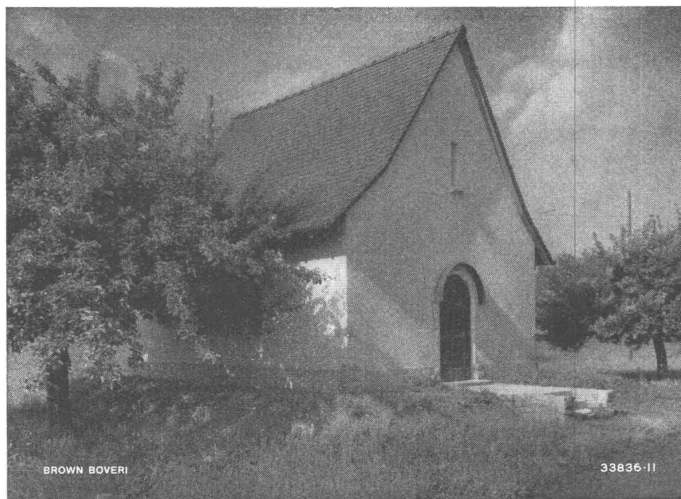
Rein metallische Dichtung
Vollkommenes Dichthalten bei allen Betriebsdrücken
Betätigung ohne Umleitung
Unter vollem einseitigem Druck bedienbar
Ausgeführt bis zu 2300 mm Lichtweite und bis zu 550 m
Wasserdruck

Referenzen und Spezial-Prospekte zur Verfügung

Bild: Kugelschieber von 1400 mm Durchmesser, nach Spanien geliefert

A. G. BROWN, BOVERI & CIE., BADEN

Technische Bureaux: Baden, Basel, Bern, Lausanne



Selbsttätig
wirkende
Pumpanlagen

Neue Pumpstation der Gemeinde Windisch (Aargau).