

Objektyp: **Advertising**

Zeitschrift: **Schweizerische Bauzeitung**

Band (Jahr): **99/100 (1932)**

Heft 21

PDF erstellt am: **13.09.2024**

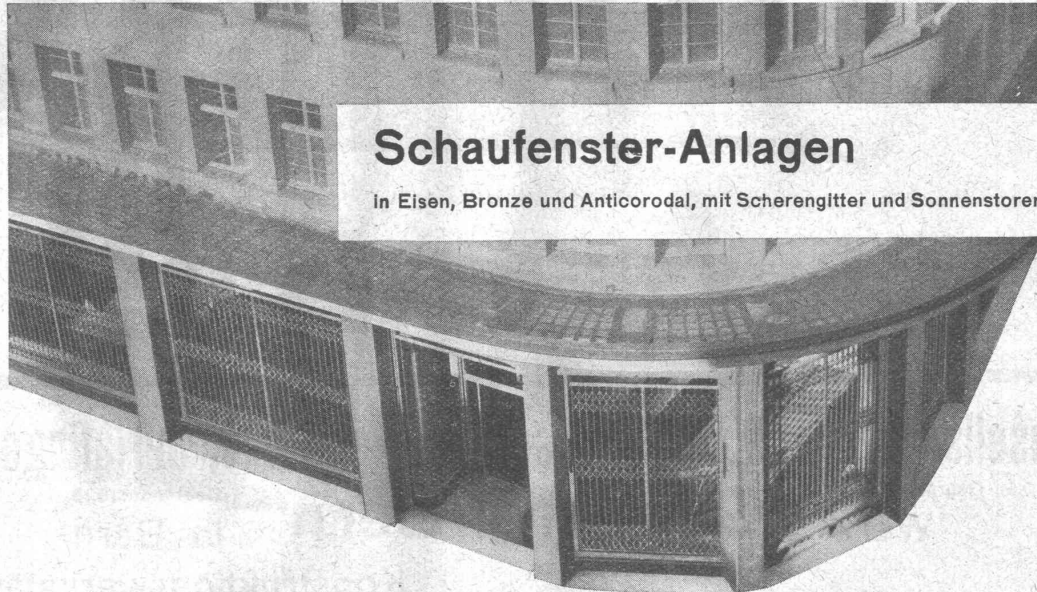
Nutzungsbedingungen

Die ETH-Bibliothek ist Anbieterin der digitalisierten Zeitschriften. Sie besitzt keine Urheberrechte an den Inhalten der Zeitschriften. Die Rechte liegen in der Regel bei den Herausgebern. Die auf der Plattform e-periodica veröffentlichten Dokumente stehen für nicht-kommerzielle Zwecke in Lehre und Forschung sowie für die private Nutzung frei zur Verfügung. Einzelne Dateien oder Ausdrucke aus diesem Angebot können zusammen mit diesen Nutzungsbedingungen und den korrekten Herkunftsbezeichnungen weitergegeben werden. Das Veröffentlichen von Bildern in Print- und Online-Publikationen ist nur mit vorheriger Genehmigung der Rechteinhaber erlaubt. Die systematische Speicherung von Teilen des elektronischen Angebots auf anderen Servern bedarf ebenfalls des schriftlichen Einverständnisses der Rechteinhaber.

Haftungsausschluss

Alle Angaben erfolgen ohne Gewähr für Vollständigkeit oder Richtigkeit. Es wird keine Haftung übernommen für Schäden durch die Verwendung von Informationen aus diesem Online-Angebot oder durch das Fehlen von Informationen. Dies gilt auch für Inhalte Dritter, die über dieses Angebot zugänglich sind.

Schmidhof, Zürich



Schaufenster-Anlagen

in Eisen, Bronze und Anticorodal, mit Scherengitter und Sonnenstoren

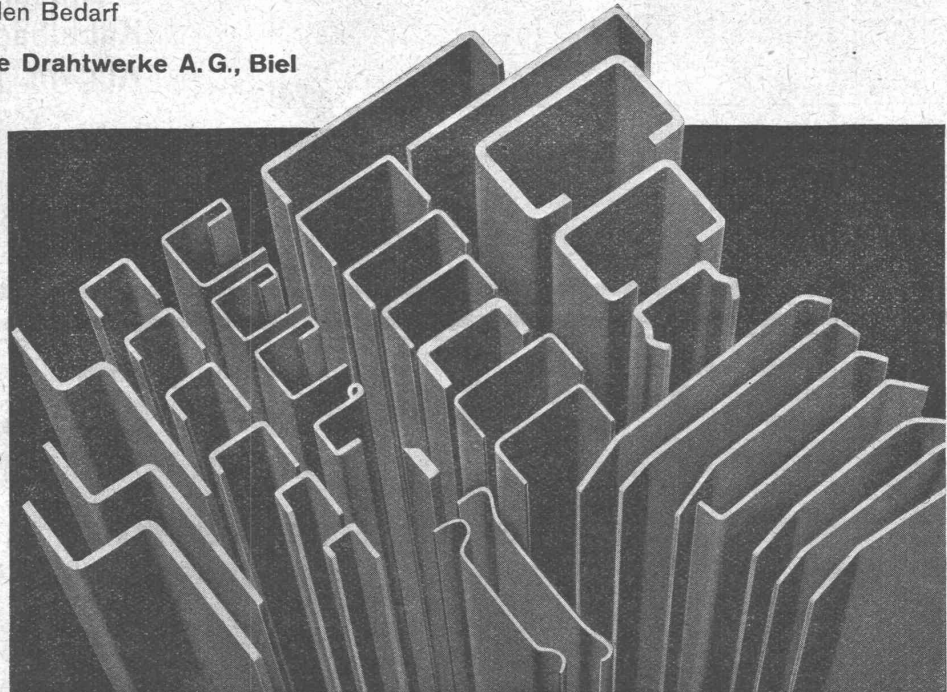
Gebr. Tuchschnid

Frauenfeld, Tel. 70, Zürich, Löwenstr. 3 (Sihlporte), Tel. 32.301

Spezial-Profile für Bauzwecke

in kuranten Formen und nach Zeichnungen oder Mustern, in erstklassiger Ausführung und Qualität, liefern für den sich stets mehrenden Bedarf

Vereinigte Drahtwerke A. G., Biel



PRO
1932

BAU-U. ISOLIERPLATTEN

Standard HT.C. FINNEN

*Vorzügliches Baumaterial. Chlor- und säurefrei
Isolierend gegen Kälte, Wärme und Schall.*

BAU-U. ISOLIERPLATTENFABRIK. STÄFA

Gesellschaft der L. von Roll'schen Eisenwerke, Gerlafingen

Gegründet 1823

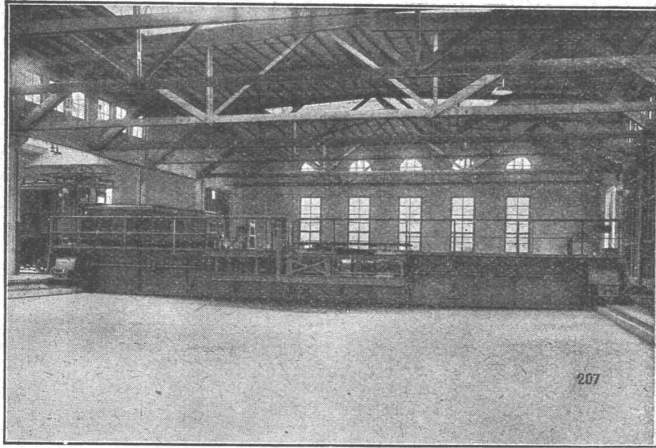
Werk

„Giesserei Bern“

Gegründet 1823

in Bern

**Konstruktionswerkstätten,
Eisengiesserei**



Elektrische Schiebebühne, 150 t Tragkraft, 20 m Länge,
geliefert an die Schweizerischen Bundesbahnen, Zürich.

Hebezeuge

**Eisenbahnmaterial
Schützenanlagen und
Wehreinrichtungen
Zahnradbahnmaterial
Standseilbahnen
Kabelbaggeranlagen
Allgem. Maschinenbau**



**Telegramme: Giesserei Bern
Telephon: 25.066**

STEINZEUG

Röhren u. Formstücke, Futter-Tröge. Krippen, Einmachtopfe etc.

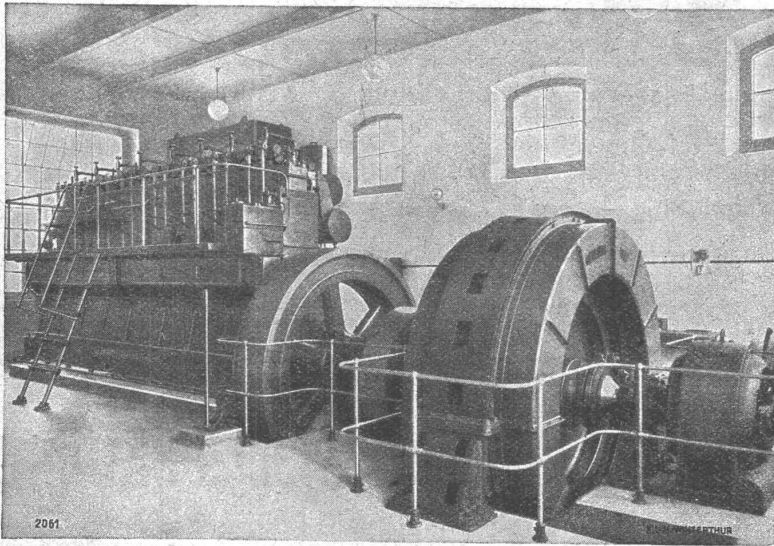
garantiert säurebeständig glasiert

liefern in erstklassiger Qualität zu billigsten Preisen:

Schweizerische
Steinzeug-Röhren-Fabrik A.-G.
Schaffhausen

Steinzeugfabrik Embrach A.-G.
für Kanalisation u. chemische Industrie
Embrach (Zürich)

„S. L. M. - WINTERTHUR“
DIESELMOTOREN



1100 PS „S. L. M.-Winterthur“ Dieselmotor mit Abgasturbinen-Aufladung System Büchi, geliefert an die Gemeindewerke Rüti (Zürich).

für ortsfeste Kraft-Anlagen,
 Schiffe und Lokomotiven,
 mit luftloser und Luffeinspritzung
 des Brennstoffes.

**Besonders geeignet als
 Spitzen- und Reservekraft-
 maschinen in Elektrizitäts-
 werken.**

Einheiten von 15 bis 5000 PS_e Leistung.

*Geringe Anlagekosten.
 Sofortige Betriebsbereitschaft.*

Schweizerische Lokomotiv- und Maschinenfabrik
WINTERTHUR

Bei INCA-Spritzguss-Stücken passen die Verschraubungs-
 löcher haargenau. Die Präzision ist bis zu einigen 1/100mm
 gewährleistet. Die Oberfläche benötigt keine zeitraubende,
 verteuernde Nachbearbeitung.

Prüfen Sie, ob in Ihrer Fabrikation Serienstücke in INCA-
 Spritzguss hergestellt werden können. Lassen Sie im Zweifels-
 falle unsere Fachleute zur Beratung kommen, denn Inca-
 Spritzguss bietet grosse Vorteile.

PRO
 PRA
 15

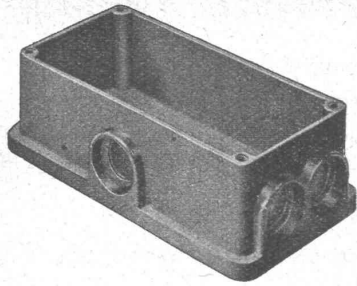
INJECTA

Schweizerisches Spezialwerk für Spritzguss
 aller Legierungen. Serien-Apparatebau unter
 Anwendung der Spritzgussverfahren.

Teufenthal bei Aarau Tel. 42.

ADOLF FELLER, AG., HORGEN

FABRIK ELEKTRISCHER APPARATE

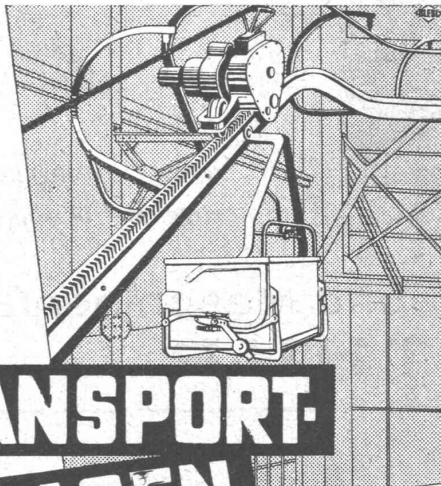


Einlasskasten für Unterputzmontage

aus wasser-, wärme- u. säurefestem FERIT-Isolierstoff, in drei verschiedenen Grössen; für einen Apparat, bezw. für zwei und drei Apparate; mit eingepressten Messinggewindemuttern (gesetzlich geschützt).

Vollständiger Schutz gegen Eindringen von Feuchtigkeit.

Diese Einlasskasten werden immer mit vier Befestigungsschrauben geliefert.



TRANSPORT-ANLAGEN

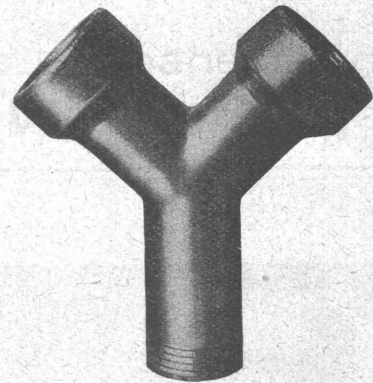
Wir bauen Hängebahnen jeder Art; alle Variationen mechanischer Transporteure und jede Art von Elevatoren. Dank dieser Vielseitigkeit sind wir in der Lage, jedes Problem zweckentsprechend zu lösen.

OEHLER AARAU

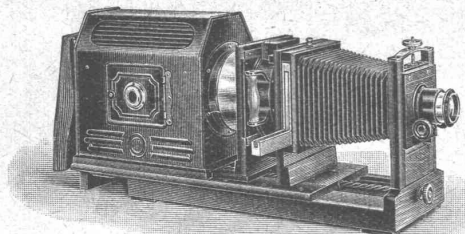
FÜR TRANSPORTMITTEL UND STAHLGUSS
EISEN- UND STAHLWERKE OEHLER & CO. A.-G.

Thaynger Steinzeugröhren

sind besonders **widerstandsfähig** gegen **Säuren** und **Korrosion**



A.-G. der Ziegelfabriken Thayngen
Abteilung Steinzeugfabrik



Diapositiv-Projektions-Apparat mit Wasserkühlung

PROJEKTION und KINO

für jeden Saal den passenden Apparat

- PROJEKTIONSAPPARATE mit Wasserkühlung**
- EPIDIASKOPE** auch für grössere Entfernungen
- EINRICHTUNG KOMPLETTER KINOKABINEN**
- TONFILM-EINRICHTUNGEN**
- BILLET-AUTOMATEN**

Beratung, Pläne und Kostenvoranschläge durch

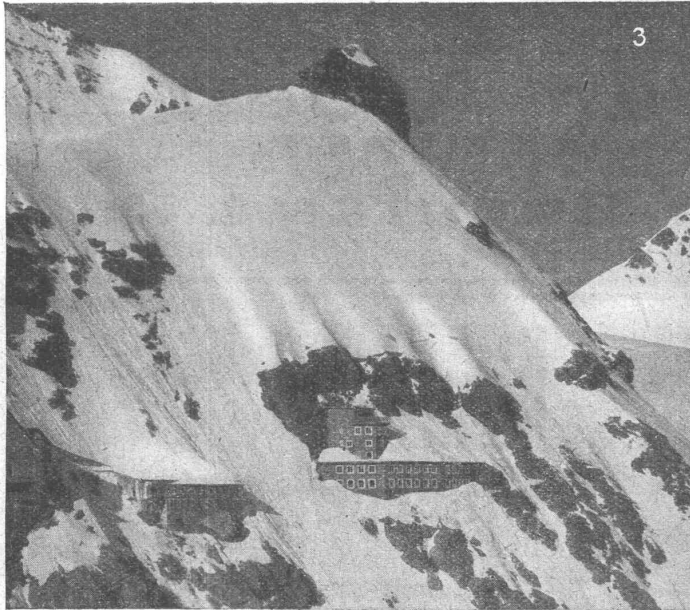
GANZ & CO - ZÜRICH

BAHNHOFSTRASSE 40

TELEPHON 39.773

ASPHALTOID

(Schweizerfabrikat)



die teerfreie Asphalt-Isolierplatte mit imprägnierter Gewebe-Einlage

bietet Ihnen Garantie für die grösste Zuverlässigkeit

der Flachbedachungen und Isolierungen.

Gepprüft durch die Material-Prüfungsanstalt der E. T. H.

la Referenzen und Zeugnisse.

MEYNADIER

MEYNADIER & CIE · A · G · ZÜRICH

Handelshof, Uraniastrasse 35, Tel.: 58.620
Fabrik in Altstetten-Zürich

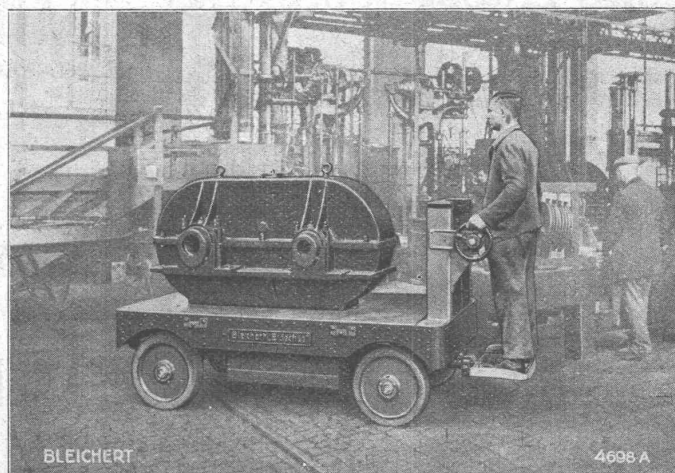
Hochalpine Forschungsstation Jungfrauoch
Asphaltoid-Isolierung der Terrassen ca. 420 m²
Arch.: Gebr. Pfister, Zürich.

Prospekte,
Muster und Beratung unverbindlich.

Bleichert-Transportanlagen

in aller Welt erprobt.

- Bandförderer
- Becherwerke
- Drahtseilbahnen
- Elektrokarren
- Elektrowagen
- Kabelkrane
- Kabelbagger
- Plattenbänder
- Seilrangieranlagen
- Seiltreidelanlagen
- Streckenförderungen



Bleichert-Transportanlagen

S. m. b. H. Leipzig

Vertreten durch: Ing. E. CONSTAM, ZÜRICH, Susenbergstr.7 - Tel. 25.695

Ueber Rost- und Steinansätze in Warmwasseranlagen, ihre verschiedenartigen Ursachen und die ihnen entsprechenden Abhilfemassnahmen orientiert kurz und allgemein verständlich eine Broschüre, die kostenlos zu beziehen ist bei der Permutit-A.-G., Berlin, Luisenstrasse 30. Ihr Inhalt lässt sich dahin zusammenfassen, dass man bei Wässern mit niederer und mittlerer Karbonathärte im allgemeinen durch Bindung des Sauerstoffes mittels Natriumsulfit oder einem ähnlich wirkenden Zusatz den Zweck erreichen wird, wobei unter Umständen noch eine Bindung der Kohlensäure durch alkalische Zusätze notwendig werden kann. Bei Wässern mit höherer Karbonathärte wird eine

Enthärtung des Wassers sich nicht umgehen lassen. Ob ausserdem noch ein Zusatz von Sauerstoffbindemitteln erforderlich ist, muss von Fall zu Fall entschieden werden. Bei neuen Anlagen wird man für Warmwasser zweckmässig kupferne Leitungen, Boiler und Boilerschlangen verwenden, die dann bei weichem Wasser keine besonderen Massnahmen zum Schutze gegen Korrosionen und Steinbildungen erforderlich machen, während karbonatharte Wässer noch einer besonderen Enthärtung bedürfen, die dann zweckmässig, betriebssicher und einfach mittels des Permutitverfahrens durchzuführen ist.

Cement Gun Arbeiten

ZEMENT-INJEKTIONEN
durch die Spezialfirma

ING. MAX GREUTER & CIE.

Telephon 29.028 ZÜRICH Bellerivestr. 59

Hotel Habis-Royal

ZÜRICH BAHNHOFPLATZ

**Restaurant
Sitzungszimmer**

PATENTE
Hans Stichelberger
ingenieur
BASEL



RENOLD-KETTEN-ANTRIEBE

sind das **anpassungsfähigste Kraftübertragungselement für alle Neukonstruktionen od. Umänderungen**

Renold-Kettenantriebe sind Präzisionsantriebe und nicht zu vergleichen mit Gall-Kettenantrieben

W. EMIL KUNZ, ZÜRICH 2

Gotthardstrasse 21 Telephon 52910

1500 000



Franken

brachte das unscheinbare Krangenköpfchen ein. Aber just bei so einfachen Gehängs-Artikeln raschen, sicheren Patentieren ab. Deshalb zu

Rebmann, Kupfer & Co.
Patentanwälte, Zürich
Paradepl. - Tiefenhöfe 7



Sohrleitungen
Apparate aus Eisenblech
bis zu 15 mm Wandstärke liefern
sauber und vorteilhaft.

Joh. Bertrams A.G.
Telephon: Basel 13 Saffan 46-90

DRUCKEREI

BUCH Albert Baur

Lieferung sämtl. Druckarbeiten für d. geschäftlichen u. privaten Bedarf • Billige Berechnung

WITIKON-ZÜRICH
Benzstr. 163 - Tel. 27.710

Das Inserat
ist das einfachste
und wirksamste
Reklamemittel

PATENTE

ERWIRKT H. KIRCHHOFER
ZÜRICH LOEWENSTR. 51

Stelle-Ausschreibung.

Die Stelle des kantonalen

Strassenmeisters

wird hiemit zur freien Bewerbung ausgeschrieben. Verlangt werden: Abgeschlossene Ausbildung als Tiefbautechniker und praktische Erfahrung im Strassenbau und -Unterhalt. Der Amtsantritt hat auf 1. Januar 1933 zu erfolgen; die Wahl erfolgt erstmals für den Rest der laufenden Amtsdauer, d. h. bis Ende 1934. Der Gehalt ist durch das kantonale Besoldungsgesetz geregelt (Fr. 4500.— bis 6500.—). Anmeldungen sind unter Beilage der Ausweise und Zeugnisse über die bisherige Tätigkeit bis zum **1. Dezember 1932** an das **Landammannamt in Zug** zu richten. Persönliche Voretellung nur auf besondere Aufforderung.

Zug, den 8. November 1932.

*Auftrags des Regierungsrates:
Die Baudirektion.*

INGENIEUR CIVIL DIPLOMÉ (E. P. Z.)

Suisse Romand, 32 ans, Bachelier ès-lettres **recherche situation pour printemps 1933**. 10 ans d'expérience dans l'étude et l'exécution des travaux publics en général, en particulier des travaux hydraulique tels que l'aménagement d'eau et principalement des travaux maritimes (Exploitation de carrieres, dérochements sous-marins, dragages, terrassements, murs de quai, brise lames etc.); dirigeant en second depuis trois ans l'entreprise de construction d'un grand port. — Versé dans les questions d'études d'organisation et d'administration (gestion financière, contentieux etc.) Bonne culture générale. Sérieuses références. Ecrire sous chiffre Z. C. 2995 à Rudolf Mosse, S. A., Zurich.

SILIN-MINERALFARBEN

WETTERFESTES UND LICHTECHTES MATERIAL FÜR FARBIGE FASSADEN

Neue Farbkarte, Preisliste etc. durch das Generaldepot f. d. Schweiz

E. KELLER & CO., Johannesgasse 6, ZÜRICH 5

TELEPHON 33.442

Industrielle Vereinigung der Betonbranche sucht für die Wahrung ihrer Interessen einen

Techniker oder Ingenieur

der im Hauptamt oder eventuell im Nebenamt die Sekretariatsarbeiten und eventuell Kontrollarbeiten zu besorgen hätte. Bewerber, die auf diesem Gebiet die nötigen Kenntnisse besitzen und geeignet sind, technisch-wirtschaftliche Fragen zu behandeln und im Umgang mit Behörden Erfahrung haben, belieben ihre Offerten unter Chiffre J. H. 9058 B. an Schweizer Annoncen A.-G., Bern, zu richten.

S. T. S.

Schweizer. Technische Stellenvermittlung
Service Technique Suisse de placement
Servizio Tecnico Svizzero di collocamento
Swiss Technical Service of employment

ZÜRICH, Tiefenhöfe 11 — Telefon: 35.426 — Telegramme: INGENIEUR ZÜRICH.
Für Arbeitgeber kostenlos. Für Stellensuchende Einschreibgebühr 2 Fr. für 3 Monate.
Bewerber wollen Anmeldebogen verlangen. *Auskunft über offene Stellen und Weiterleitung von Offerten erfolgt nur gegenüber Eingeschriebenen.*

Maschinen-Abteilung.

- 67 Technicien (Suisse français), ayant de bonne notions de l'allemand expérimenté dans le domaine des installations eau et gaz ou chauffage central et spécialement branche sanitaire. 30 ans environ. Suisse Romande.
- 357 Techniker od. Ingenieur, erstklass. Fachmann, z. selbständ. Leitung eines Betriebes, mit eigener Initiative, d. neben exakten statischen Kenntnissen über langjähr. prakt. Erfahrungen in Kalkulation u. Konstruktion des neuzeitl. Metallbaues (spez. Schaufenanlagen usw.) u. Eisenbaues verfügt. Deutsche Schweiz.
- 399 Konstrukteur, mit langjähriger Praxis im Werkzeugmaschinenbau. Alter 30 bis 40 Jahre. Deutsche Schweiz. Sofort.
- 401 Chemiker, versierter Spezialist der Schuhausrüstprodukten-Branche. Dauerstelle. Deutsche Schweiz.
- 405 Jüngerer Elektro-Techniker, mit Erfahrung in elektrischen Hausinstallationen. Beherrschung der deutschen u. italien. Sprache in Wort und Schrift erforderlich. Tessin.
- 423 Werkmeister, als techn. Leiter der Abteilung f. Holzschrauben-Fabrik. Erf. auf diesem Gebiet erforderl. Alter ca. 40 J. Schweiz.
- 425 Ingenieur oder Techniker, Spezialist für Oelfeuerungen und Industrieofenbau. Zürich.
- 433 Ingenieur od. Techniker, erfahren in wissenschaftlich. Arbeitsmethoden (Zeitbestimmungen), mögl. mit Praxis in Aluminiumwalzwerken. Schweiz.

- 455 Ingenieur, zur Leitung eines Unternehmens der Kühlenanlagenbranche, für Montage, Fabrikations- u. Verkaufs-Organisation. Langjährige Erfahrung im Bau vollautomat. Kühlenanlagen und Rotationskompressoren für alle Zweige des Nahrungsmittelhandels Bedingung. Deutsche Schweiz.
- 457 Maschinen-Ingenieur oder Techniker, als Abteilungs-Chef für Bau von Kältemaschinen für Klein- und gewerbliche Anlagen. Baldmöglich. Schweiz.
- 475 Technicien ou dessinateur capable et énergique pour travaux de bureau dessins et surveillance de la fabrication. Langue maternelle français, allemand exigé. Suisse Romande.
- 481 Chimiste-Droguiste pour la fabrication de tous produits, pâtes etc., pour polir, nickeler, chrômer et connaissant la galvanoplastie. Suisse Romande. Entrée au plus tôt.
- 483 Erfahrener Ingenieur, für Kontrolle und Montage von Tonfilm-Apparaten. Bezügl. Erfahrung erforderl. Baldmöglich. Schweiz.
- 487 Ingénieur, connaissant la théorie et pratique courante de la ventilation et du séchage, pour calculs et construction des ventilateurs et séchoirs, ayant au moins 5 à 6 ans de pratique. France.
- 489 Ingenieur, Spezialist auf dem Gebiet des Kleinmotorenbaues. Nordwestschweiz.

Bau-Abteilung.

- 612 Gemeinde-Geometer, mit Vermessungspraxis (Grundbuchpraxis). Anmeldungen bis 20. November 1932. Deutsche Schweiz.
- 614 Dessinateur-architecte, qualifié, d'origine vaudois, si possible habitant Lausanne ou le canton. Suisse Romande.
- 618 Jung-, tücht. Architekt od. Hochbau-Techniker, f. Architektur-bureau u. Fabrikationsbetrieb auf d. Platz Zürich. Grössere Kapitaleinlage. Nur charakterfeste, energische Leute m. gutten Ausweisen kommen in Betracht. Alter nicht unter 30 Jahren. Zürich.

DIE NEUE Pelikan TUSCHE-PATRONE



eine große Erleichterung im Arbeiten mit Tusche. Die Schreib- und Zeichenwaren-Handlungen halten Pelikan-Tusche-Patronen vorrätig. Lassen Sie sich von Ihrem Händler einmal ihre Vorzüge zeigen.

G Ü N T H E R W A G N E R

Patent-Verwertung.

Die Schweizer Patente

No. 116990, „Processo per separare il nitrato di alluminio da soluzioni miste di nitrati“; No. 136370, „Processo per la produzione di ossido di alluminio in forma granulare“ und No. 136637, „Processo per l'eliminazione del ferro nella preparazione dei cloruri di alluminio e di potassio per trattamento di silicati di alluminio et di potassio con acido cloridrico“, sind im Wege des Verkaufs oder der Lizenzabgabe zu verkaufen. — Angebote erbeten Patentanwaltsbureau W. Rossel, Ing., Stampfenbachstrasse 73, Zürich 6.

Mineralsche
Keim
MINERALFARBEN

wetterfest und lichteucht, seit 50 Jahren anerkannt bestes Material für farbige Fassaden. Man hüte sich vor Nachahmungen

CHR. SCHMIDT SÖHNE
Zürich 5 Hafnerstrasse 47

GEWERBESCHULE ZÜRICH

An der baugewerblichen Abteilung der Gewerbeschule II der Stadt Zürich ist auf Beginn des Sommersemesters 1933

eine Lehrstelle für Fachzeichnen, Berufs- und Materialkunde an den Klassen für Baulehrlinge (Maurer, Zimmerleute, Gipser, Hafner, Dachdecker, Kaminfeger, Pflasterer, Plattenleger usw.),

zu besetzen. Verlangt werden absolvierte praktische Berufslehre, Technikumbildung (event. Architekt), langjährige, selbständige Tätigkeit als Bauführer und wenn möglich praktische Erfahrung im Gewerbeschulunterricht. Die Besoldung beträgt Fr. 7056.— bis Fr. 10,128.—. Die Anrechnung bisheriger Lehrtätigkeit, die Pensionsberechtigung und die Hinterbliebenenversicherung sind durch Verordnungen geregelt. Mit der Wahl ist die Verpflichtung zur Wohnsitznahme in der Stadt Zürich oder dem Eingemeindungsgebiet verbunden. Anmeldungen mit Angabe von Lebenslauf und Studiengang sind unter Beilage von Ausweisen bis 15. Dezember 1932 dem Schulvorstand der Stadt Zürich einzureichen. Weitere Auskunft erteilt die Direktion der Gewerbeschule II, Kunstgewerbemuseum, Zimmer 45. Zürich, den 12. November 1932.

Der Schulvorstand der Stadt Zürich.

GESUCHT

jüngerer, künstlerisch befähigter

Architekt

gewandt in Entwurf und Detail mit Erfahrung in Wettbewerben. — Offerten unter Chiffre Z. E. 3090 befördert

Rudolf Mosse, A.-G., Zürich.

Patent-Ausübung

Der Inhaber des schweizerischen Patentes No. 143799 betreffend einer **Wasserturbine**, wünscht zwecks Fabrikation der Maschine mit Interessenten in Verbindung zu treten, um Vereinbarungen für die Fabrikation in der Schweiz zu treffen. Auskunft erteilt:

STAUDER-BERCHTOLD,
Patentanwalt, Davidstr. 10,
ST. GALLEN.

Drucksachen Jean Frey A.G.

Gußeiserne Muffen- u. Flanschenröhren
sowie Formstücke

Schweizer Normalien
Lager in Winterthur



für normalen und höhern Betriebsdruck

KÄGI & CO., WINTERTHUR Telephone: 24.15

DES PLUS BASSES CHUTES
POUR TURBINES
KAPLAN ET HELICES

**A LA PLUS HAUTE
CHUTE DU MONDE**

1750 m.
DIXENCE
VALAIS SUISSE

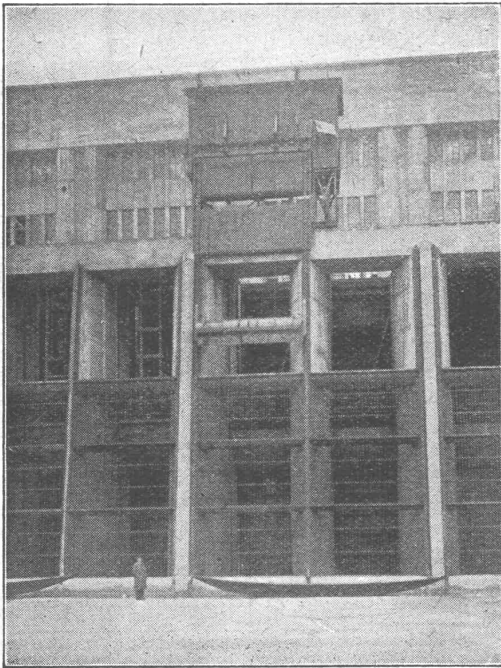
TROIS TURBINES DE
50 000 CV

ATELIERS DES CHARMILLES S.A.
CHARMILLES - GENÈVE




**Rolladenfabrik
A. Griesser & Aadorf**

FILIALEN:
BASEL Gundeldingerstr. 432 Tel. S. 9849
LAUSANNE Place St. Francois 5 Tel. 33.272
ZÜRICH Militärstrasse 108 Tel. 37.398



Energie Electrique du Rhin. Kraftwerk Kembs.
Rechenreinigungsmaschine.

In- und Aus-landspatente **MASCHINENFABRIK** Gegründet 1860
JONNERET FILS AINÉ, GENÈVE

Beste Lösung aller vorkommenden Aufgaben für Rechenreinigung
in Hoch- und Niederdruckwerken.
Kostenlose Beratung und Ausarbeitung von Projekten.

**Die Gefahren können Sie nicht abwen-
den, aber die Folgen von Unfällen mildern**

Bei Ausübung der beruflichen Obliegenheiten stürzte ein Versicherter 6 Meter tief und erlitt eine Quetschung sowie einen Gelenkerguss im rechten Knie mit nachfolgender teilweiser Versteifung. Wir zahlten eine Entschädigung von Fr. 9200.—.

**Eine Unfallversicherung ist für jeder-
mann notwendig**

Wenden Sie sich um kostenlose Beratung an die



„ZÜRICH“ Allgem. UNFALL
und Haftpflicht-Versicherungs-Aktiengesellschaft
Generaldirektion in ZÜRICH Mythenquai 2

Vergünstigungen gemäss Vertrag mit dem Schweizer. Ingenieur- und Architekten-Verein beim Abschluss von Unfall-Versicherungen.