

Objektyp: **Advertising**

Zeitschrift: **Schweizerische Bauzeitung**

Band (Jahr): **99/100 (1932)**

Heft 22

PDF erstellt am: **12.07.2024**

Nutzungsbedingungen

Die ETH-Bibliothek ist Anbieterin der digitalisierten Zeitschriften. Sie besitzt keine Urheberrechte an den Inhalten der Zeitschriften. Die Rechte liegen in der Regel bei den Herausgebern. Die auf der Plattform e-periodica veröffentlichten Dokumente stehen für nicht-kommerzielle Zwecke in Lehre und Forschung sowie für die private Nutzung frei zur Verfügung. Einzelne Dateien oder Ausdrucke aus diesem Angebot können zusammen mit diesen Nutzungsbedingungen und den korrekten Herkunftsbezeichnungen weitergegeben werden. Das Veröffentlichen von Bildern in Print- und Online-Publikationen ist nur mit vorheriger Genehmigung der Rechteinhaber erlaubt. Die systematische Speicherung von Teilen des elektronischen Angebots auf anderen Servern bedarf ebenfalls des schriftlichen Einverständnisses der Rechteinhaber.

Haftungsausschluss

Alle Angaben erfolgen ohne Gewähr für Vollständigkeit oder Richtigkeit. Es wird keine Haftung übernommen für Schäden durch die Verwendung von Informationen aus diesem Online-Angebot oder durch das Fehlen von Informationen. Dies gilt auch für Inhalte Dritter, die über dieses Angebot zugänglich sind.

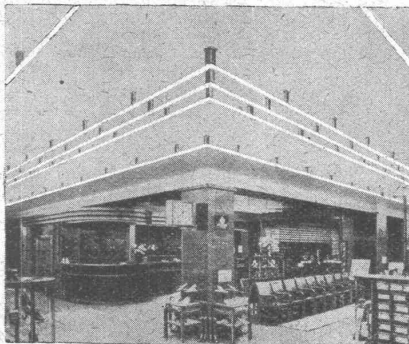
Osram-Linestra

OSRAM-LINESTRA (Wolfram-Röhren) sind luftleere Glühlampen mit einer Länge von 50 oder 100 cm, sie geben mildes, weisses Licht und blenden nicht.

OSRAM-LINESTRA sind Bauelemente für vollkommen neuartige, besonders interessant wirkende Beleuchtungskörper.



Das leuchtende Rohr der OSRAM-LINESTRA selbst bestimmt Form und Wirkung dieser „Licht-Krone“.



Ein nur aus OSRAM-LINESTRA gebildetes, lückenloses Lichtband betont die Konturen des Raumes und gibt ihm eine reichliche, gleichmässig verteilte und sehr dekorative Beleuchtung.



OSRAM-LINESTRA werden gern für Zwecke der Lichtreklame verwendet; das milde, weisse Licht erhellt gleichzeitig die Strasse vor dem Geschäftslokal.

OSRAM AG ZÜRICH

WEBER & SCHWAB, BIEL

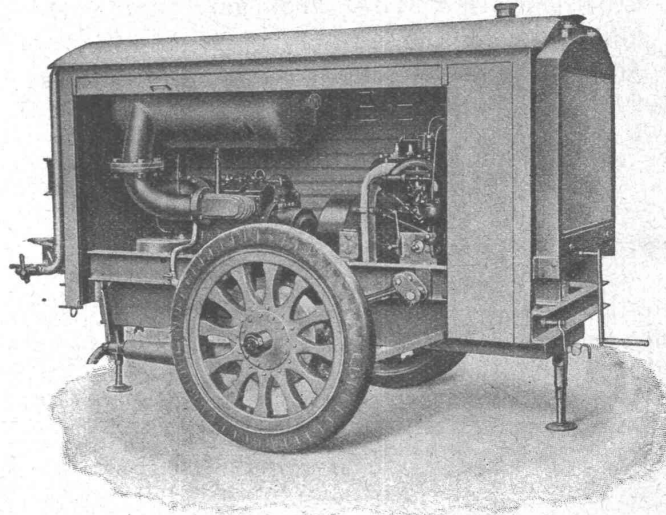
UNTERER QUAI 41 / TELEPHON 52.86

Lamellenlose Rotationskompressoren - Vakuumpumpen - Gebläse

Luft- und Wassergekühlt

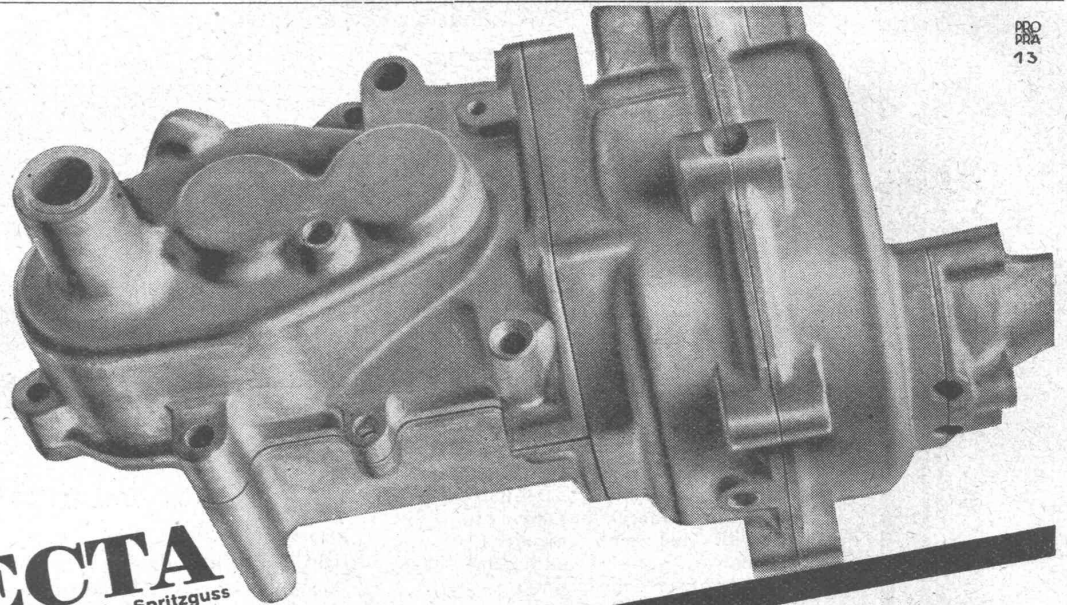
**Fahrbare
Kompressoren-Anlage**

**Effektive Leistung
3 m³ pro Minute**



**Betriebsdruck
7 atü**

**Schweizer
Qualitätsfabrikat**

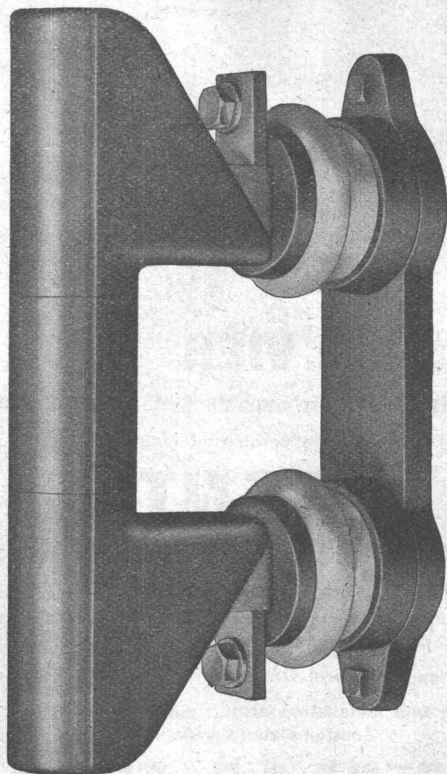


PRO
DRA
13

INJECTA

Schweizerisches Spezialwerk für Spritzguss
aller Legierungen. Serien-Apparatebau unter
Anwendung der Spritzgussverfahren.
Teufenthal bei Aarau Tel. 42.

Aus 5 Teilen besteht dieses Motorengehäuse.
Trotz Serienherstellung ist vollkommene Präzision erreicht. Tausende dieser Ge-
häuse passen auf $\frac{1}{100}$ mm genau zusammen. Bei nur ganz geringer Nacharbeit
und ohne zeitraubende, teure Oberflächenbehandlung kommen die Stücke zur
Montage. INCA-Spritzguss ist für Serienfabrikation rationell, günstig im Stück-
preis und zeichnet sich durch vorzügliche technische Eigenschaften aus. Lassen
Sie die INCA-Fachleute sprechen, und studieren Sie dieses vorteilhafte Verfahren.



Niederspannung-Röhrensicherung
mit abgedecktem Kontakte

CARL MAIER & CIE.

Fabrik elektrischer Apparate u. Schaltanlagen

SCHAFFHAUSEN

**Starkstromapparate für Hoch-
und Niederspannung**

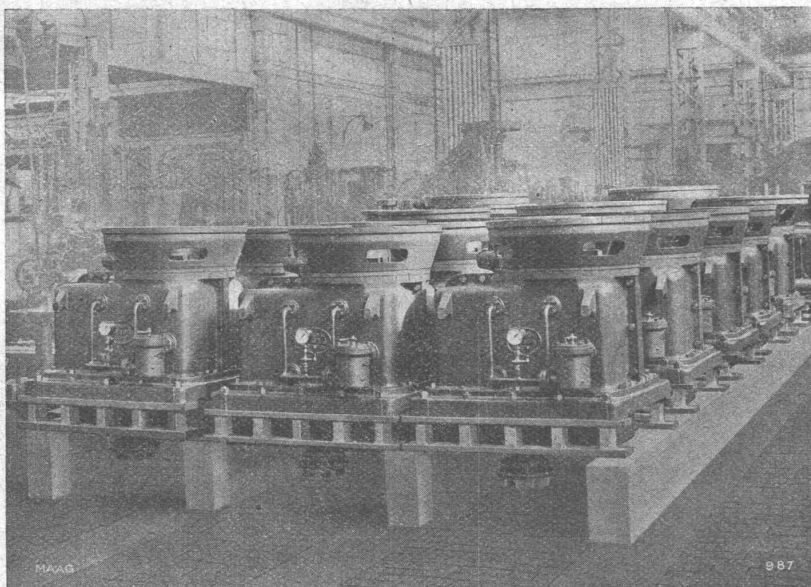
Gusseiserngekapselte Verteilanlagen

**Eiserngekapselte Licht-
installationskasten für
Beleuchtungsanlagen**

**Schalikasten zur Steuerung
und zum Schutze von Motoren**

Elektrische Kirchenglockenantriebe

MAAG ZAHNRÄDER



Stirn- und Schraubenräder
Verzahnung gehärtet und geschliffen, grösste Ge-
nauigkeit wird auf Maag-Schleifmaschine erreicht

Schneckenräder, Kegelräder
Zahnstangen, Innenverzahnungen

Federndes Protex-Bahngetriebe
Schaltgetriebe, Turbogetriebe

Getriebe für alle Industrien

Getriebe-Wirkungsgrade bis **99,2 %**

Zahnradpumpen

bis 2700 l/min und 50 kg/cm²

Grosshärterei

für Stücke bis 4000 kg

28 Maag-Reduktionsgetriebe zusammengebaut mit vertikalem Drehstrommotor und gekuppelt mit
Escher Wyss Zentrifugalpumpe, bestimmt nach Aegypten.
7 Getriebe Type G-50 v, 365 PS, n = 1483/251; 21 Getriebe Type G-28 v, 66—185 PS, n = 1478/354—602.

MAAG-ZAHNRÄDER AKTIENGESELLSCHAFT, ZÜRICH

OERLIKON

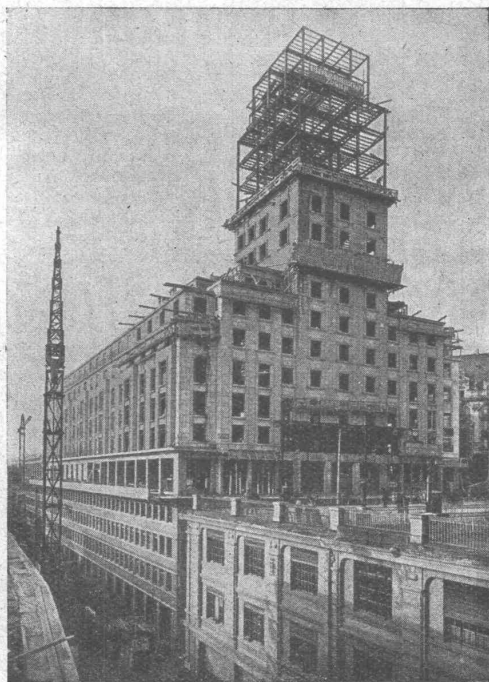
Elektrische
Ausrüstungen
für
Adhäsions-
und
Zahnrad-
Lokomotiven



Elektrische
Ausrüstungen
für
Oberleitungs-
Omnibusse

**DIESEL-ELEKTRISCHE TRIEB-FAHRZEUGE
LOKOMOTIVEN - MOTORWAGEN**

Eisenbaugesellschaft Zürich



Bel-Air Metropole S. A. Lausanne
Geschweisster Stahl-Skelettbau.
2000 t Stahl, 150000 m³ Volumen. Bauzeit 8 Monate.

Stahlbauten

Besondere Abteilung für
elektrische Schweißung
im **Stahl-Skelettbau**

**Ingenieur-Bureaux
Stahlbau-Werkstätte
Metallisierungs-Anstalt**

Gelangen Sie an uns um Projekte
und fachmännische Beratung

Neue Gusseisensorten. Das Eisenwerk Klus bringt unter dem Namen X-Guss ein legiertes hochwertiges Gusseisen in den Handel mit ganz besonderen mechanischen und chemischen Eigenschaften. X-Guss ist ein austenitisches Gusseisen mit vorzüglicher Widerstandsfähigkeit gegen verdünnte Salzsäure, verdünnte, konzentrierte oder kochende Schwefelsäure, Oleum, sowie gegen andere verdünnte und konzentrierte Säuren, mit Ausnahme von Salpetersäure und Königswasser (hiefür dient die Legierung «Guronit»). X-Guss ist unempfindlich gegen die verschiedensten Abwässer, sowie gegen SO₂-haltige Abgase, ist hitzebeständig für Temperaturen bis gegen 900° C, ist leicht verformbar, lässt sich bearbeiten, weist hohe Festigkeit und grosse Dehnbarkeit auf, ist unempfindlich gegen stossweise Beanspruchung: Eigenschaften, die an Weichguss erinnern. Das Eisenwerk Klus ist ferner Inhaberin der Alleinlizenz für die Schweiz für nichtrostenden Guss Guronit. Dieser ist ohne Oberflächenbehandlung unempfindlich gegen atmosphärische Einflüsse, wider-

standsfähig gegen Säuren und Laugen, besonders gegen Salpetersäure (verdünnt und konzentriert), Essigsäure, Milchsäure, schweflige Säuren usw., in bearbeitetem Zustande auch von Salzlösungen unangreifbar, hochhitzebeständig und zunderfest bis zu Temperaturen von 1100° C, frei von schädlichen Legierungsbestandteilen, daher verwendungsfähig für die Nahrungsmittelindustrie (Metzgereiartikel, Milchindustrie), Färbereien, Brauereien, Chemische Fabriken. Guronit lässt sich gut giessen, so dass alle Stücke hergestellt werden können, die man in Grauguss erzeugen kann; er ist billiger als die üblichen rostfreien Stähle, kann diese aber in vielen Fällen mit Vorteil ersetzen. Guronit macht sich als sehr feuerbeständiges Material auch dort bezahlt, wo sonst billigster Grauguss verwendet würde (Roststäbe) und besitzt bei normalen Temperaturen Festigkeitswerte ähnlich wie Grauguss, hat aber hohe Warmfestigkeit für Temperaturen bis 800° C.

Dilatit-Korkstein

in Platten- und Schalenform

Spezialprodukt der Korksteinfabrik von **Wanner & Co. G. Horgen**

isoliert gegen Kälte, Wärme, Schall

Für **Neu- und Umbau**
Spezial-Patent-Täfer „Tasch“

billig, hygienisch, angenehm zergliedert oder vollständig glatt in Normal- oder Sperrholz. Näheres im Baukatalog oder durch:

P. Schlegel, Baugeschäft, Flums - Tel.: 42
Braun & Co, A.-G., Gossau (St.G.) - Tel.: 93

Junger, tüchtiger
Zeichner u. Architekt

sucht Stelle in ein deutschschweiz. Architektur-Bureau zur Erlernung der deutschen Sprache. Gute Referenzen. Gehalt nach Ueber-einkunft. Offerten unter Chiffre V. 5961 B. an
Rudolf Mosse, A.-G., Bern.

Der Inhaber des schweizerischen Patentes No. 135.820 betreffend eine

Sicherheits-Schraubenmutter,
wünscht mit Reflektanten zwecks Lizenzabgabe oder Patentverkauf in Verbindung zu treten. Offerten vermittelt das **Cabinet L. FLESCH, Ingénieur-conseil, Grand-Chêne 2, LAUSANNE.**



Entreprise générale du Bâtiment à Genève cherche comme aide-surveillant de travaux, un

JEUNE TECHNICIEN

parlant français, expérimenté dans les métrés et ayant connaissance approfondie de tous les corps de métier du bâtiment. Entrée de suite. Faire offres avec curriculum vitae sous chiffres S 11890 X
Publicitas, Genève.

Drucksachen A. G. Jean Frey Zürich

Guss-Asphalt-Arbeiten

für Hoch- und Tiefbau

erstellen mit aller Garantie für kunstgerechte und dem jeweiligen Zwecke angepasster Ausführung

A. SCHMID'S ERBEN, ZÜRICH
Asphaltgeschäft Geogr. 1865 **Telephon: 32.108**

Gummiboden & Bodenbelag A.G.

Uraniastr. 31 **Zürich** **Telefon: 33.723**

S.T.S. Schweizer. Technische Stellenvermittlung
 Service Technique Suisse de placement
 Servizio Tecnico Svizzero di collocamento
 Swiss Technical Service of employment

ZÜRICH, Tiefenhöfe 11 — Telefon: 35.426 — Telegramme: INGENIEUR ZÜRICH.
 Für Arbeitgeber kostenlos. Für Stellensuchende Einschreibgebühr 2 Fr. für 3 Monate.
 Bewerber wollen Anmeldebogen verlangen. *Auskunft* über offene Stellen und *Weiterleitung* von Offerten erfolgt *nur gegenüber Eingeschriebenen*.

Maschinen-Abteilung.

- 433 Ingenieur, zur Leitung der Dispositionsabteilung, mit durchgreifender praktischer Erfahrung im Walzen von Aluminium. Perfekt Englisch und Deutsch. Alter 25/35 Jahre. Schweiz.
- 493 Dipl. Ingenieur, mit mehreren Jahren Verkaufstätigkeit in Grossfirma der Maschinenindustrie, als Chef der Acquisitionsabteilung für Getriebe und Zahnräder. Reisetätigkeit, Organisationstalent. Deutsch, französisch, englisch, event. italienisch. Alter 35/40 J. Eintritt 1. Januar 1933. Lebensstellung. Schweiz.

495 Sanitär-Techniker, als Assistent u. technischer Leiter m. kaufmännischer Bildung, gründl. theoret. u. prakt. Fachmann, erf. Kalkulator. 3 Landessprachen. Alter 30/35 Jahre. Schweiz.

Bau-Abteilung.

- 624 Architekt, durchaus selbständig, Vertretung des Chefs. Dauerstelle. Eintritt 15. Januar 1933. Arch.-Bureau Kt. Zürich.
- 628 Jüng. Bau-Ingenieur, guter Statiker in Eisenbeton ev. Eisenbau, mit Bureau Praxis. Sofort. Ingenieur-Bureau Nähe Zürich.
- 630 Architekt, selbständig, Bureau und Bauplatz, als Bureau-Chef. Dauerstelle. Architektur-Bureau Zentralschweiz.
- 632 Jüng. Architekt, künstl. befähigt, prima Zeichner u. Darsteller. Vertrauensstelle. Architektur-Bureau Zentralschweiz.
- 634 Lehrer, an Gewerbeschule, Maurerkurs, f. Zeichnen u. Materialkunde. Eintritt 9. Januar 1933 bis 9. März 1933. 12 bis 14 Tagesstunden pro Woche. Gehalt pro Stunde 6 Fr. Bewerber mit Gewerbeschulpraxis erhalten den Vorzug. Deutsche Schweiz.

Gysel u. Co
Asphaltfabrik
Käpfnach-Horgen
 Tel. 924.503

Stelle-Ausschreibung.

Eine öffentliche Ausschreibung für die Anstellung eines **ADJUNKT-INGENIEURS**

bei der Gasfabrik in Genf ist offen beim Präsidium und Generalsekretariat der „Services industriels“ in Genf.

Von den Kandidaten werden nachfolgende Bedingungen verlangt: Alter unter 35 Jahren, gute Gesundheit, schweizerische Nationalität, Diplom einer schweizerischen Ingenieur-Schule, wenn möglich Praxis in der Gasfabrikation, in der Legung von Dampf- und Wasserröhren, sowie in der Elektrizitäts-Verteilung und der mechanischen Konstruktion.

Anstellung: für 1 Jahr als Probezeit. Amtsantritt: 1. Januar 1933. Jährlicher Anfangsgehalt Fr. 8000.—; diese Stelle ist nicht in der Lohnskala klassiert. **Anmeldungsfrist: 10. Dez. 1932 vor Mittag.**

Diejenigen Personen, die sich um diese Stelle zu bewerben wünschen, können bei der Direction des „Service du gaz, rue du Stand 57 in Genf, Einsicht ins Pflichtenheft nehmen und sich dort das Anmeldeformular verschaffen.

Die Anmeldungen müssen in der vorgeschriebenen Frist an das **Präsidium und Generalsekretariat der „Services industriels“ in Genf, 4, rue de l’Hôtel de Ville, gerichtet werden.**

Im Namen der „Services industriels“ von Genf:
 Der Präsident: **JEAN BOISSONNAS.**

Stadt St. Gallen

Stelle-Ausschreibung

Die infolge Hinschiedes des bisherigen Inhabers freigewordene Stelle des

Stadtbaumeisters

wird hiermit gemäss Art. 74 der Gemeindeordnung zur Neubesetzung ausgeschrieben.

Bewerber mit technischer Hochschulbildung und praktischer Erfahrung im Hochbauwesen sind eingeladen, ihre Anmeldung unter Beilage der Studienausweise und Zeugnisse über ihre bisherige Tätigkeit bis zum **5. Dezember 1932 dem Vorstand der Bauverwaltung** einzureichen, der über Pflichtenkreis und Anstellungsbedingungen nähere Auskunft erteilt.

St. Gallen, den 22. November 1922.

DIE BAUVERWALTUNG.

Bekannter reichsdeutscher Verlag für Architektur und Raumkunst sucht

Fahmann als Reisenden

der Architekten Möbelfirmen usw. in der ganzen Schweiz mit eingeführter Fachzeitschrift und wichtigen Neuerscheinungen guter Fachliteratur regelmässig besucht. Mitvertrieb neben anderer nicht konkurrierender Vertretung ist möglich.

Hohe, sofort auszahlbare Provisionen.

Bedingungen: Guter Verkäufer, solide Arbeitsweise, Beherrschung der deutschen und französischen Sprache. Bewerbungen mit Referenzen und Lichtbild unter S. A. 8749 durch **Rudolf Mosse, A.-G., Zürich.**

Wasserversorgung Ebikon (Kt. Luzern).

Konkurrenz-Ausschreibung

Der **Gemeinderat Ebikon** eröffnet hiemit freie Konkurrenz über die Umbaute der Wasserversorgung:

1. **Liefiern und Legen der L. v. Roll'schen Rohrleitungsmaterialien, gusseiserne Muffenröhren:**

Kaliber in mm	200	150	100	75	40
Meter	1860	2070	50	100	500

nebst Formstücken, Schiebern und 20 Hydranten und Reservoirarmaturen;

2. **Grabarbeiten ca. 4880 m.**

3. **Erstellen eines Reservoir von 800 m³ Inhalt in armiertem Beton.**

Pläne und Baubedingungen liegen auf der Gemeindekanzlei Ebikon zur Einsicht auf, woselbst auch Eingabeformulare bezogen werden können. Offerten sind schriftlich und verschlossen mit der Aufschrift „Wasserversorgung“ der **Gemeindekanzlei bis zum 3. Dezember a. c.** einzureichen.

Baar, den 18. November 1932-

Aus Auftrag: **Techn. Bureau für Wasserbau: CARL STAUB.**

Begabter

Bauzeichner - Bauführer

bewandert im Entwurf, Bauführung, sucht auf Anfang Dezember passende Stelle. Nehme auch Halbtagsstelle an. — Offerten unter Chiffre Z. H. 3112 an **Rudolf Mosse, A.-G., Zürich.**

Plankopien

ED. AERNI-LEUCH, BERN

Lichtpaus-, Plan- u. Zinkdruck-Anstalt
 Fabrikation von Lichtpaus- und Millimeter - Papieren

Lichtpaus-

Paus- und Detail-Papiere und -Apparate

aller Art, ein- und mehrfarbig



Isoplast

die elastische, lederartige, zähe Asphalt-Isolier-Gewebeplatte

zur Abdichtung von:

Terrassen, Flachdächern, Fundamenten etc. etc.

1a Referenzen — Fachberatung gratis

FRICK-GLASS, Altstetten-Zürich

Spezialunternehmen für Flachbedachungen und Bausolierungen.

DORNA

das unverwüstliche wetterbeständige Bronzemetall

BAUSILBER

das dekorative Weissmetall

PRESSMESSING

das bekannte Baumessing

3

Spezialfabrikate für den fortschrittlichen Bau-Schlosser



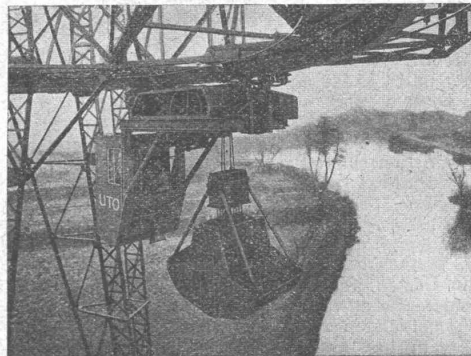
Metallwerke A.G., Dornach (Sol.)

UTO AUFZUG- UND KRANFABRIK A.-G. Altstetten-Zürich



Schutzmarke

Telephon: 55.310



Kohlenverladeanlage mit Selbstgreifer.

Krane

Transport- und Verladeanlagen
Elektrozüge - Elektrokatzen
Elektr. Aufzüge für jeden Zweck
Rangieranlagen

Schiebebühnen für Autogaragen
Roll- u. Schiebetransporte m. autom. Steuerung



Schweizer Unternehmen

OSCAR VILLIGER

CHEMISCHE FABRIK „HEMATECT“

ST. LOUIS (Mt. Rhin) und Filiale BASEL, Rheinschanze 2

„Hematect“ gesetzlich und international geschützt, die idealste Dachhaut, die idealste Isolierung und der wirksamste Schutzanstrich, widersteht allen Angriffen durch Hitze, Kälte, Russ, Rost, Säuren, Gase, Laugen etc.

„Hematect“ lässt sich kalt verarbeiten u. ist nicht entflammbar