

Objektyp: **Advertising**

Zeitschrift: **Schweizerische Bauzeitung**

Band (Jahr): **99/100 (1932)**

Heft 23

PDF erstellt am: **13.09.2024**

Nutzungsbedingungen

Die ETH-Bibliothek ist Anbieterin der digitalisierten Zeitschriften. Sie besitzt keine Urheberrechte an den Inhalten der Zeitschriften. Die Rechte liegen in der Regel bei den Herausgebern. Die auf der Plattform e-periodica veröffentlichten Dokumente stehen für nicht-kommerzielle Zwecke in Lehre und Forschung sowie für die private Nutzung frei zur Verfügung. Einzelne Dateien oder Ausdrucke aus diesem Angebot können zusammen mit diesen Nutzungsbedingungen und den korrekten Herkunftsbezeichnungen weitergegeben werden. Das Veröffentlichen von Bildern in Print- und Online-Publikationen ist nur mit vorheriger Genehmigung der Rechteinhaber erlaubt. Die systematische Speicherung von Teilen des elektronischen Angebots auf anderen Servern bedarf ebenfalls des schriftlichen Einverständnisses der Rechteinhaber.

Haftungsausschluss

Alle Angaben erfolgen ohne Gewähr für Vollständigkeit oder Richtigkeit. Es wird keine Haftung übernommen für Schäden durch die Verwendung von Informationen aus diesem Online-Angebot oder durch das Fehlen von Informationen. Dies gilt auch für Inhalte Dritter, die über dieses Angebot zugänglich sind.

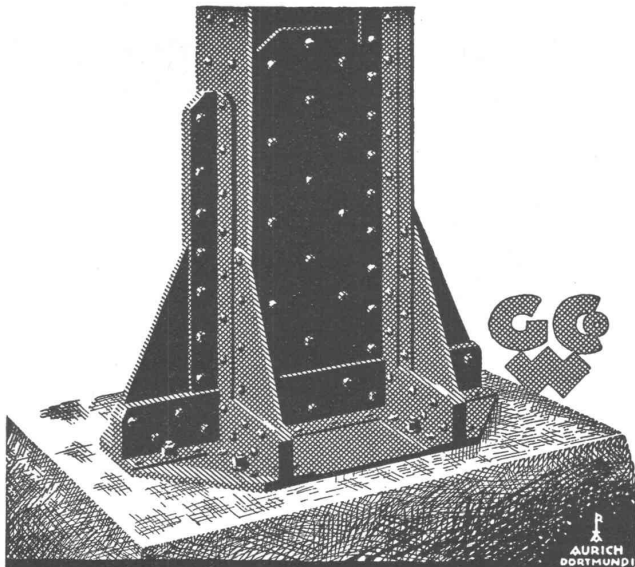


METALLISCHE ZELLENLUFTFILTER S. A. V.

für Lüftungs- und Heizungs-Anlagen, Turbogeneratoren, Kompressoren, Motoren usw.

BESTES FILTER DER GEGENWART

Ventilator A.-G., Stäfa-Zürich

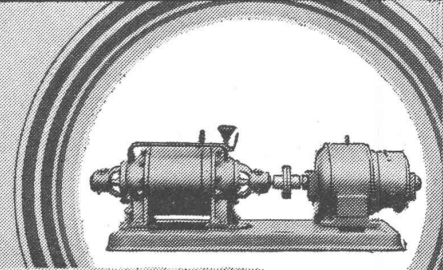


EISEN- KONSTRUKTIONEN

HOCHBAUTEN · MASTE · BLECHARBEITEN
PROJEKTE · STATISCHE BERECHNUNGEN

**GEILINGER u. CO
WINTERTHUR**

HÄNY- ZENTRIFUGALPUMPEN



hoch- u. Niederdruckpumpen
Bohrlochpumpen
Selbstansaugende
Schmutzwasserpumpen
Auto-Waschpumpen
Tiefsauge-Anlagen
Hauswasserpumpen

**E. HÄNY & C^{IE} MEILEN
PUMPENFABRIK**

GEGRÜNDET 1875

*Grand Prix
Schweiz. Landesausstellung Bern 1914*

Flachdach- u. Terrassen-Beläge

mit

BITUMITEKT

seit mehr als 25 Jahren glän-
zend bewährt.

Ia. REFERENZEN

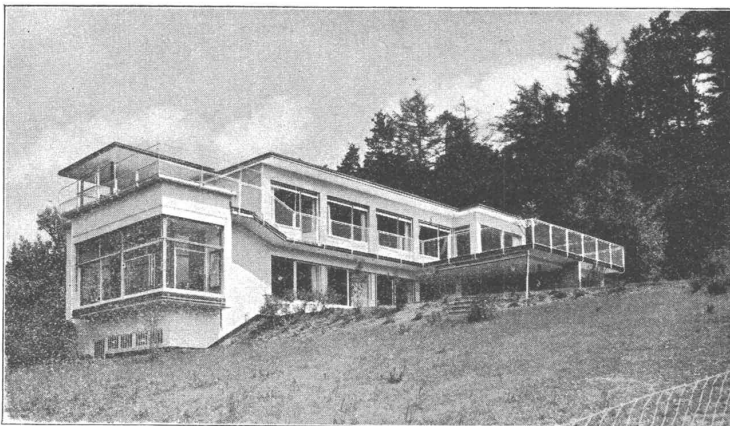
Fachberatung unverbindlich
und kostenlos.

SPEZIAL - UNTERNEHMEN:

FRICK-GLASS

Allstetten-Zürich

TEL.: 55.064

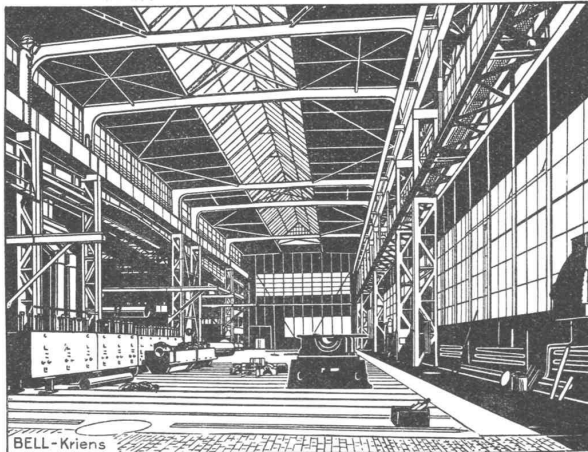


Moderne Flachdach-Villa. — Architekt: MAX ERNST HAEFELI, Zürich.

A.-G. der
Maschinenfabrik
von

Theodor Bell & Cie.

Kriens
bei
Luzern



BELL-Kriens

Gross-Montagehalle, erstellt für die Firma Gebr. Sulzer, A.-G., Winterthur.
Länge: 100 m; Breite: 30 m; Kranbahnhöhe: 18 m;
Gewicht der Eisenkonstruktion: 613 t.

Stahl- und Eisenkonstruktionen

für

Hoch- und Industriebauten,
Skelettbauten, Geschäfts-, Waren- und Lager-
häuser, Bank- und Verwaltungsgebäude,
Markthallen, Flugzeughallen, Masten und An-
tennentürme, Kraftwerkanlagen.

Bahn- und Strassenbrücken aus Stahl und
Eisen, Passerellen, Fussgängerstege, Stau-
wehnanlagen, Krane und Kranträger.

Kesselschmiede- und Schweissarbeiten jeder
Art.

A. G. BROWN, BOVERI & CIE., BADEN

Technische Bureaux: Baden, Basel, Bern, Lausanne

Schaltkasten

mit

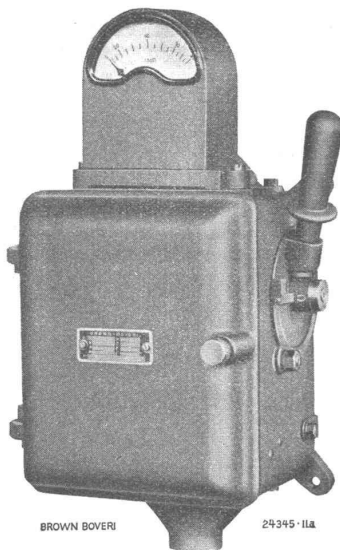
Paketwärmeauslöser

sind der

beste Motorschutz

Lieferbar für Stromstärken
von 1 bis 640 A.

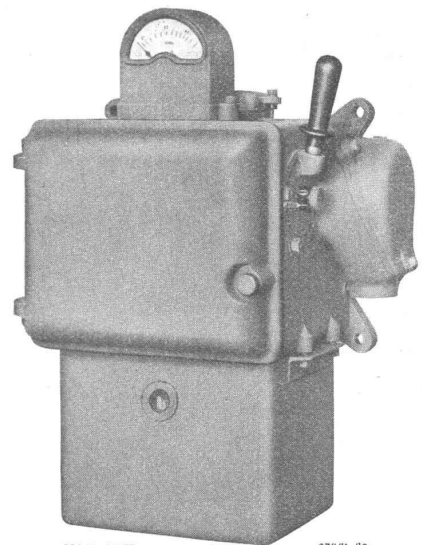
**Ausführliche Beschreibung
auf Verlangen.**



BROWN BOVERI

24345-11a

Schaltkasten, Type LC2e, 64 A.



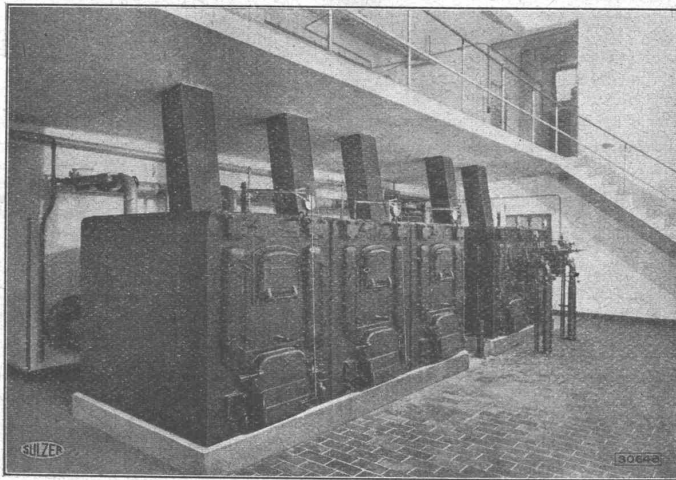
BROWN BOVERI

27441-11a

Schaltkasten, Type M4f, 125 A.

Sulzer

Schweiz. Unfallver-
sicherungs-Gesellschaft
Winterthur,
Kesselanlage der
Pumpen-Warmwasser-



heizung und Warmwasser-
bereitung, Oelfeuerung.
Ausgeführt durch
Gebrüder Sulzer,
Aktiengesellschaft,
Winterthur.

Heizungen - Lüftungen - Warmwasserversorgungen

GEBRÜDER SULZER, Aktiengesellschaft, WINTERTHUR

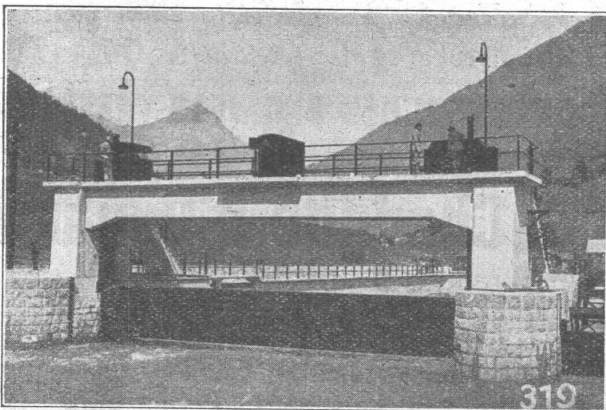
Gesellschaft der L. von Roll'schen Eisenwerke, Gerlafingen

Gegründet 1823

Werk „**Giesserei Bern**“ in Bern

Gegründet 1823

**Konstruktionswerkstätten,
Eisengiesserei**



Stauwehr Sernf.

Schützenanlagen und Wehreinrichtungen

Hebezeuge
Eisenbahnmaterial
Zahnradbahnmaterial
Standseilbahnen
Kabelbaggeranlagen
Allgem. Maschinenbau



Telegramme: Giesserei Bern
Telephon: 25.066

Die Eisenbeton-Rechenmaschine «Washington» ist aufgebaut auf dem Prinzip des logarithmischen Rechenschiebers, der eine Einstellung von 9 Variablen erlaubt und es dadurch ermöglicht, auch komplizierte Fragen der Querschnittsdimensionierung aufs rascheste mechanisch zu beantworten. Die konstruktive Lösung des italienischen Erfinders ist denkbar einfach. Auf der oberen Platte einer Blechkassette befinden sich 9 konzentrische, mit Skaleneinteilung versehene Metallringe, deren äusserster fest, die übrigen beweglich angeordnet sind. Jeder einzelne Ring ist mit einem drehbaren Metallhebel so verbunden, dass durch Drehen eines oberhalb angeordneten Knopfes der Ring vom Hebel gelöst werden kann, sobald die jeweilige Einstellung erfolgt ist. Das Endresultat liest man seitlich in Zahlen an einem verschiebbaren Fensterchen ab. Besonders wertvoll ist die Möglichkeit, eine beliebige Zahl von Vergleichswerten durch einfaches Verstellen eines Hebels zu erhalten; das bedeutet mühelosen Entschaid in den häufigsten Widersprüchen zwischen konstruktiver Anpassung an die Architektur und wirtschaftlichster Formgebung.

Der Einwand, dass dem Eisenbetonfachmann Tabellenhilfe zur Verfügung steht, gibt Anlass, auf einen Vorzug des Apparates hinzuweisen, der besonders jetzt in der Schweiz stichhaltig sein dürfte, wo eine lästige Unsicherheit in der Wahl der Zahl n herrscht. Es bestehen grosse Gegensätze zwischen den alten, noch in Kraft befindlichen, und neuen, in Vorbereitung stehenden Bestimmungen. In der «Washington» kann in allen Zwischenwerten von 7 bis 20 eingesetzt werden, die Tabellen aber lauten nur für bestimmte Werte von n .

Doppelspur der rechtsufrigen Zürichseelinie. Bekanntlich ist die linksufrige Linie Zürich-Thalwil durch die Konzentration des Fernverkehrs Zürich-Zug und Zürich-Sargans so stark beansprucht, dass man zu ihrer Entlastung, wenn sie einmal nötig werden sollte, die Heranziehung der rechtsufrigen Seelinie für den Verkehr Zürich-Sargans in Erwägung ziehen wird. Zur Zeit hat aber diese Linie nur lokale Bedeutung und die S. B. B. haben deshalb nur für ein erstes Teilstück der Doppelspur, Tiefenbrunnen-Erlenbach (später Meilen) ein Projekt aufgestellt, das die Anstösser

Cement Gun Arbeiten

ZEMENT-INJEKTIONEN
durch die Spezialfirma



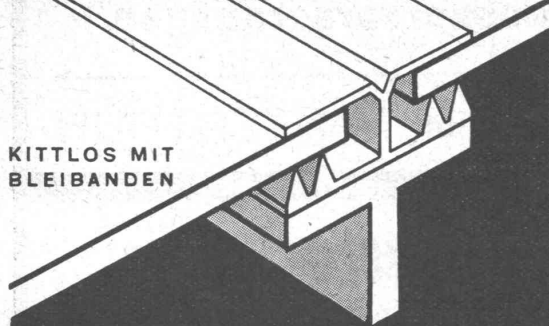
ING. MAX GREUTER & CIE.

Telephon 29.028

ZÜRICH

Bellerivestr. 59

GLASDACH



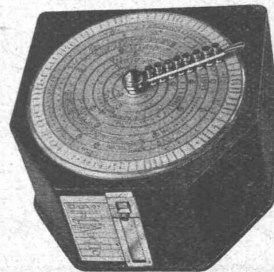
KITTLLOS MIT
BLEIBANDEN

Ausführung auf Holz, Eisen und Beton
Umdecken gekitteter Glasdächer

JAKOB SCHERRER

ZÜRICH 2

ALLMENDSTR. 5/7 TEL. 57980



DIE EISENBETON- RECHENMASCHINE „WASHINGTON“

gibt Ingenieuren, Technikern u. Unternehmern die Möglichkeit, die Probleme des Eisenbetonbaus schnell und sicher zu lösen. Kontrollen können vorgenommen, Aenderungen umgerechnet und beliebig viele Vergleichswerte aufgestellt werden

Gültig für alte und neue Schweizerische Eisenbetonbestimmungen, ebenso für die Bestimmungen des Auslandes

Auf Wunsch unverbindliche Vorführung

Generalvertretung für die Schweiz:

G. B. GUJONI, Löwenstr. 11, ZÜRICH - Tel. 38.238

Für **Neu- und Umbau** Spezial-Patent-Täfer „Pasch“

billig, hygienisch, angenehm zergliedert oder vollständig glatt in Normal- oder Sperrholz. Näheres im Baukatalog oder durch:

P. Schlegel, Baugeschäft, Flums - Tel.: 42

Braun & Co, A.-G., Gossau (St. G.) - Tel.: 93

DRUCKSACHEN A.-G. JEAN FREY, ZÜRICH

Schweiz. Sprengstoff A.G. Cheddite & Dynamit

Fabriken in Liestal und Isleten (Kt. Uri)

Bureau in Liestal

Telephon 182

Telegr.-Adr.: Cheddite Liestal

liefert die bewährten

Sicherheits Sprengstoffe:

{ Gelatine Telsit, Spezial Gelatine Telsit,
Cheddite und Gelatine Cheddite, sowie
ungefrierbare Dynamite und Sprengelatine

Prima Sprengkapseln in Kupfer und Aluminium, Zündschnüre und Zubehör

Generalvertreter für die französische Schweiz: Petitpierre Fils & Cie., Neuchâtel

orientiert über die Bauabsichten; die Ausführung wird noch auf längere Zeit hinaus nicht dringend sein.

Werkstoffe auf der Leipziger Messe. Der Zwang zu billigster Kalkulation nötigt die Fabriken in vielen Fällen zu einer Umstellung beim Bezug ihrer Werkstoffe, um die grossen Fortschritte ausnutzen zu können, die in den letzten Jahren als Ergebnis planmässiger Forschung auf dem Gebiet der Werkstoffkunde erzielt worden sind. Erfahrungsgemäss macht sich eine Wiederbelebung der Wirtschaft zuerst auf dem Gebiete der Roh- und Werkstoffe fühlbar. Dieser Lage wird die Grosse Technische Messe in Leipzig im Frühjahr 1933 (5. bis 12. März) besonders Rechnung tra-

gen durch stärkere Berücksichtigung und planmässige Zusammenfassung des Werkstoffangebotes. Die Werk- und Betriebsstoffe umfassen nicht nur Eisen und Stahl und die Nichteisenmetalle in ihren vielfältigen Formen, sondern auch die nichtmetallischen Werkstoffe, insbesondere die in letzter Zeit zu so grosser Bedeutung gekommenen Kunstharze, ferner die Betriebsstoffe, von denen nur die Schmiermittel und die Treibstoffe erwähnt seien. Besonderer Nachdruck liegt auf den Verfahren und Einrichtungen zur Prüfung der Werkstoffe. Werk- und Betriebsstoffe sind auch wichtige Ausfuhrartikel; man rechnet infolgedessen mit einem regen Interesse der Auslandskäufer.

Gysel u. Co

Asphaltfabrik
Käpfnach-Horgen

Tel. 924.503

MOSSE

Gemeinde Brugg (Aargau)

Stelle-Ausschreibung

Zufolge Demission des bisherigen Inhabers ist die Stelle des

Stadtbauverwalters

neu zu besetzen. In Frage kommen Bewerber mit mindestens abgeschlossenem Technikumstudium in Tiefbau, den nötigen Kenntnissen und Fähigkeiten in Hochbau, sowie praktischer Tätigkeit auf diesen beiden Gebieten.

Anmeldungen sind mit Curriculum vitae und unter Mitgabe der Originalzeugnisse über die Ausbildung und die praktische Tätigkeit bis **15. Dezember** der unterzeichneten Behörde einzureichen.

Der Beitritt zu der Aargauischen Beamten-Pensionskasse ist obligatorisch.

Gemeinderat Brugg.



Beachten Sie unser Detail-Inserat im Schweizer Bau-Katalog.

Beachten Sie unser Detail-Inserat im Schweizer Bau-Katalog.

E. Blum & Co., Zürich

Patentanwälte

Gegründet 1878

Patentverkauf oder Lizenzabgabe

- Nr. 143,321 Procédé de préparation d'un produit destiné à l'entretien des chaussées et à des usages similaires;
- Nr. 129,363 Kugellager;
- Nr. 135,401 Verfahren zum Verbinden von Rohren mittels Schweiessen;
- Nr. 113,229 Dispositivo regolabile per il comando delle valvole dei motori ad esplosione; Matière de friction;
- Nr. 124,584 Four à recuire à fonctionnement continu;
- Nr. 130,486 Dispositif d'ancrage;
- Nr. 122,946 Neuerung an Maschinen zum Oeffnen, Schlagen und ähnlichem Behandeln von Fasermaterial;
- Nr. 88,357 Einrichtung zum Sammeln des Abfalls bei Kamm-Maschinen und dergl.;
- Nr. 119,681 Schiffsantrieb.

Lizenzabgabe.

- Nr. 91,216 Einrichtung zur Betätigung der Brennstoffventile bei Verbrennungskraftmaschinen;
- Nr. 91,217 Brennstoff-Ventil mit veränderlichem Hub für Oelmotoren;
- Nr. 101,686 Verfahren zur Speisung von Verbrennungsmotoren mit flüssigem Brennstoff;
- Nr. 119,293 Dichtungseinrichtung;
- Nr. 119,805 Kolben für Verbrennungskraftmaschinen.

Die Inhaber dieser Schweizerpatente wünschen mit schweizerischen Fabrikanten in Verbindung zu treten zwecks Verkauf der Patente, bezw. Abgabe der Lizenz.

Interessenten wollen sich um nähere Auskunft wenden an

E. BLUM & CO.

Bahnhofstr. 31 Zürich Orell-Füssli-Hof

ERWIN MAIER,

BERATENDER
INGENIEUR

SCHAFFHAUSEN

Dipl. Ing. E. T. H., Mitglied S. I. A. u. A. S. I. C.

Steigstrasse 51 - Telephon 16.56

INGENIEUR-BUREAU

Beratung, Projekte, Bauleitungen und Gutachten für Hoch- und Tiefbauten aller Art

SPEZIALITÄT: EISENBETONBAU

S. T. S.

Schweizer Technische Stellenvermittlung
Service Technique Suisse de placement
servizio Tecnico Svizzero di collocamento
Swiss Technical Service of employment

ZÜRICH, Tiefenhöfe 11 — Telephon: 35.426 — Telegramme: INGENIEUR ZÜRICH.
 Für Arbeitgeber kostenlos. Für Stellensuchende Einschreibgebühr 2 Fr. für 3 Monate.
 Bewerber wollen Anmeldebogen verlangen. Auskunft über offene Stellen und Weiterleitung von Offerten erfolgt nur gegenüber Eingeschriebenen.

Maschinen-Abteilung.

- 251 Konstrukteur, absolut selbständig, für Anfertigung sämtl. Vorrichtungen u. Lehren zur Bearbeitung von Chassis u. Motor-teilen. Flotter Zeichner, genaue Kenntnis in Fabrikation sämtlicher Automobilteile. Deutsche Schweiz.
- 499 Ingenieur, für literarische Arbeiten auf dem Gebiete der Zentralheizungen. Französische Sprache erwünscht. Maschinenfabrik Deutsche Schweiz.
- 501 Maschinen-Techniker, mit längerer Erfahrung in Konstruktion von Werkzeugmaschinen. Sofort. Kt. Zürich.
- 503 Elektro-Techniker, speziell für elektr. Schmelz- und Glühöfen, Installation u. Montage. Alter 30/40 Jahre. Sofort. Jura.

505. Dipl. Maschinen-Ingenieur, als Assistent in Gaswerk der französ. Schweiz. Alter unter 35 J., mögl. mit Praxis in Gasfabrikation, Legung von Dampf- und Wasserröhren, sowie in Elektrizitäts-Verteilung u. der mechanischen Konstruktionen. Eintritt 1. Januar 1933. Anmeldung bis 9. Dezember.

Bau-Abteilung.

- 568 Ingenieur (bis 35 Jahre), f. Bearbeitung v. Verkehrszählungen, für 2 bis 3 Monate. Kantons-Ing.-Bureau Deutsche Schweiz.
- 574 Reise-Vertreter, z. Besuch der Strassenbaubehörden u. Firmen im Kt. Bern u. angrenzenden Gebieten (event. auch Ostschweiz). Verkaufserfahrung, Fähigkeit zur Führung einschlägiger Korrespondenz. Deutsch u. französisch. Alter nicht unter 35 Jahren.
- 608 Kultur-Ingenieur, mit Praxis für ca. 2 Monate. Bureau-tätigkeit für kulturtechnische Arbeiten. Sofort. Ostschweiz.
- 636 Jüngerer, tüchtiger Bautechniker, gewandt in Anfertigung von Ausführungsplänen und Aufstellen von Vorausmassen. Bewerber mit Bauplatzpraxis bevorzugt. Arch.-Bureau Zentralschweiz.
- 638 Bauleiter (Bauaufseher), für Bachverbauung. Kt. Bern.
- 640 Bautechniker, Spezialist in Hetzer-Holzbauweise, tücht. Eisenbeton-Zeichner. Eintritt 1. Jan. ev. später. Ing.-B. Zentralschweiz.

Verzinkerei Pratteln

vorm. H. Keller & Co.
 (Baselland) Tel. 36 u. 230 **A/G**
Grösstes Werk dieser Art in der Schweiz

Die wichtigsten Eisenkonstruktionen für die Elektrifikation der Schweizer Bundesbahnen und Privatbahnen, die Masten der Uebertragungsleitungen und Freiluftstationen unserer Grosskraftwerke, sowie Radiotürme, Röhren aller Kaliber, Blech-, Kleisen- und Gusswaren für alle Branchen, werden heute vorzugsweise gegen Rostangriff **heiss verzinkt.**
 Maximale Verzinkungslänge 22 Meter.



Zu verkaufen
 in Dulliken bei Olten
2 Jucharten Bau land
 sehr günstig gelegen. Auskunft erteilt
ED. BÄRTSCHI, Bannwart, DULLIKEN.

Baugeschäft
 in aufstrebender, industrie-reicher Ortschaft ist ein guteingeführtes Baugeschäft sehr vorteilhaft
zu verkaufen.
 Auskunft erteilt das beauftragte Bureau
A. KUMMLI, SOLOTHURN, Bielstrasse 10 - Tel.: 17.63.

GESUCHT für Literarische Arbeiten, Propaganda (Prospekte usw.) auf dem Gebiete der Zentralheizungen, einen

technisch gebildeten HERRN

Beherrschung der französischen Sprache erwünscht. - Handgeschriebene Anmeldungen mit ausführlichen Angaben über Bildungsgang, bisherige Tätigkeit, Gehaltsansprüche, unter Beifügung von Zeugnisabschriften und Photographie, sowie Aufgabe von Referenzen, sind zu richten unter Chiffre Z. H. 3160 an **Rudolf Mosse, AG, Zürich.**

Architekt

durchaus selbständig, mit mehrjähriger Praxis und Wettbewerbserfolgen im In- und Ausland
SUCHT STELLUNG.
 Offerten erbeten unter Chiffre Z. P. 3223 an **Rudolf Mosse, A.-G., Zürich.**

Für Kabelfabrik

Der technische Leiter eines grossen Kabelwerkes, Dipl. Ing. der Hochschule, Doktor der Universität Zürich, bekannter Spezialist,
sucht neuen Wirkungskreis eventuell als beratender Ingenieur.

Er hat grosse Erfahrung in der Herstellung der Höchstspannungs- und Telephon-Kabel, sowie der isolierten Leitungen. Besitzt anerkannte Fähigkeiten für wissenschaftliche Forschungsarbeit. Würde auch verschiedene erfolgreiche Neu-Konstruktionen einführen. — Offerten unter Chiffre Z. C. 3212 an **Rudolf Mosse, AG, Zürich.**

ARCHITEKT
 mit erfolgreicher Praxis sucht Stelle, auch aushilfsweise oder Heimarbeit. Gefl. Offerten unter Chiffre Z. S. 3225 an **Rudolf Mosse, A.-G., Zürich.**

PATENTIERE
 ERWIRKT **H. KIRCHHOFER**
ZÜRICH LOEWENSTR. 51

Bauführer
 dipl. Techniker, sucht Stellung. Spezielle Referenzen: Spital-, Hotel- und Bankbau. Anfragen unter Chiffre Z. R. 3187 an **Rudolf Mosse, A.-G., Zürich.**

BAUINGENIEUR
 E. T. H., guter Statiker u. Eisenbetonkonstrukteur, mit langjähriger, selbständiger Unternehmerpraxis im Ausland, kapitalkräftig **SUCHT STELLE**
 in Bau-Unternehmung. — Auf Wunsch spätere Beteiligung. — Offerten unt. Chiffre Z. M. 3220 an **Rudolf Mosse, A.-G., Zürich.**

Die rationellsten Transporte ermöglichen Ihnen die mit

SAURER-Diesel-Motoren



ausgerüsteten Fahrzeuge.

60 bis 70% Brennstoffkosten-Ersparnis gegenüber Benzinbetrieb.

Ueber 2500 Lastwagen, Omnibusse und Cars-Alpins mit Saurer-Diesel-Motoren in der Schweiz und im Ausland im Betrieb mit z. T. über 200000 km Fahrleistung.

AKTIENGESELLSCHAFT ADOLPH SAURER
Arbon Basel Morges Zürich

Kantonsingenieur-Stelle.

Auf 1. Mai 1933 ist die Stelle des Kantonsingenieurs von Obwalden neu zu besetzen.

Anmeldungen hiefür sind bis längstens den 31. Dezember 1932 dem Landammannamt Obwalden in Sarnen einzureichen.

Der Anmeldende hat mit der Anmeldung seine Studienzeugnisse und die Zeugnisse aus der Praxis vorzulegen und seine Gehaltsansprüche zu melden.

Die Wahl erfolgt durch die Landsgemeinde am 30. April 1933 auf eine Dauer von vier Jahren.

Wählbar ist nur, wer sich über bezügliche Fachstudien als Bauingenieur an einer technischen Hochschule und über eine erfolgreiche Praxis in Wasser- und Strassenbau ausweisen kann.

Sarnen, 23. November 1932.

Im Namen
des Regierungsrates von Obwalden:
Die Standeskanzlei.

ETZELWERK.

Stellen-Ausschreibung

Ein Bauingenieur

mit langjähriger Praxis im Strassen- oder Bahnbau, f. Bachverbauungen, Strassen-, Brücken- u. Dammbauten, selbständig in Projektierung u. Bauaufsicht.

Ein Bauingenieur

mit Baupraxis für die gleichen Arbeiten.

Ausführliche Anmeldungen mit Zeugnissen, Gehaltsansprüchen und Angabe des Eintrittstermins sind bis 17. Dezember 1932 der Etzelwerk A.-G., Pfäfilikon (Schwyz), einzureichen.



Hch. Bertrams A-G
KÖGENSENSTRASSE Basel 13 TEL. SAUR. 46.00

BAUFÜHRER

1. Kraft, energisch, gewissenhaft, vielseitige Erfahrung, umfangreiche Bauten mit Erfolg durchgeführt, **sucht Stelle** für Bau od. Bureau Platz Zürich. Offerten erbeten unter Chiffre Z. C. 3174 an
Rudolf Mosse, A.-G., Zürich.

Bekannter reichsdeutscher Verlag für Architektur und Raumkunst sucht

Fahmann als Reisenden

der Architekten Möbelfirmen usw. in der ganzen Schweiz mit eingeführter Fachzeitschrift und wichtigen Neuerscheinungen guter Fachliteratur regelmässig besucht. Mityertrieb neben anderer nicht konkurrierender Vertretung ist möglich.

Hohe, sofort auszahlbare Provisionen.

Bedingungen: Guter Verkäufer, solide Arbeitsweise, Beherrschung der deutschen und französischen Sprache. Bewerbungen mit Referenzen und Lichtbild unter S. A. 8749 durch
Rudolf Mosse, A.-G., Zürich.

Stelle-Ausschreibung.

Eine öffentliche Ausschreibung für die Anstellung eines
ADJUNKT-INGENIEURS

bei der Gasfabrik in Genf ist offen beim Präsidium und Generalsekretariat der „Services industriels“ in Genf.

Von den Kandidaten werden nachfolgende Bedingungen verlangt: Alter unter 35 Jahren, gute Gesundheit, schweizerische Nationalität, Diplom einer schweizerischen Ingenieur-Schule, wenn möglich Praxis in der Gasfabrikation, in der Legung von Dampf- und Wasserröhren, sowie in der Elektrizitäts-Verteilung und der mechanischen Konstruktion.

Anstellung: für 1 Jahr als Probezeit. Amtsantritt: 1. Januar 1933. Jährlicher Anfangsgehalt Fr. 8000.-; diese Stelle ist nicht in der Lohnskala klassiert. **Anmeldungsfrist: 10. Dez. 1932 vor Mittag.**

Diejenigen Personen, die sich um diese Stelle zu bewerben wünschen, können bei der Direction des „Service du gaz, rue du Stand 57 in Genf, Einsicht ins Pflichtenheft nehmen und sich dort das Anmeldeformular verschaffen.

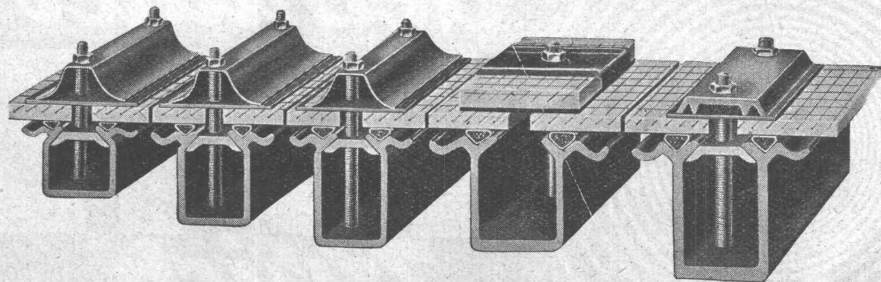
Die Anmeldungen müssen in der vorgeschriebenen Frist an das Präsidium und Generalsekretariat der „Services industriels“ in Genf, 4, rue de l'Hôtel de Ville, gerichtet werden.

Im Namen der „Services industriels“ von Genf:

Der Präsident: JEAN BOISSONNAS.

WEMA DIE BESTEN KITTLOSEN GLASDÄCHER

⊕ Patent - Auslandpatente



GLASDACHWERKE

MARTIN KELLER & Co., WALLISELLEN-ZÜRICH

INHABER: MARTIN KELLER & HARTWIG HÜBNER

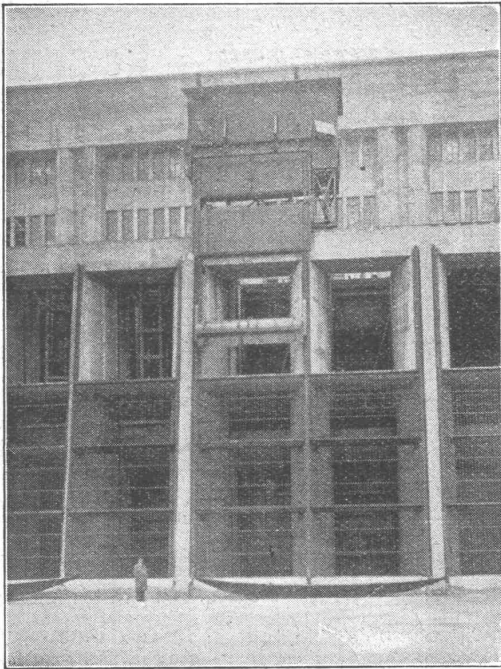
TELEPHON: WALLISELLEN 932.114

BAU-U. ISOLIERPLATTEN

Standard HT. C. RINEN

*Vorzügliches Baumaterial. Chlor- und säurefrei
Isolierend gegen Kälte, Wärme und Schall.*

BAU-U. ISOLIERPLATTENFABRIK & STAFA



Energie Electrique du Rhin. Kraftwerk Kembs.
Rechenreinigungsmaschine.

In- und Aus- **MASCHINENFABRIK** Gegründet
landspatente 1850

JONNERET FILS AINÉ, GENÈVE

Beste Lösung aller vorkommenden Aufgaben für Rechenreinigung
in Hoch- und Niederdruckwerken.
Kostenlose Beratung und Ausarbeitung von Projekten.

*Draht-
ziegelgewebe
und Ideal-Rabitz*

**sind für
Reparatu-
ren jeder Art das
beste und billigste**

Zu beziehen in allen Baumaterialien-
Handlungen

Schweiz. Drahtziegelfabrik AG Lotzwil



Gebrüder

HOTZ

Zürich

Elektrische Unternehmungen