

Objektyp: **Advertising**

Zeitschrift: **Schweizerische Bauzeitung**

Band (Jahr): **99/100 (1932)**

Heft 1

PDF erstellt am: **12.07.2024**

### **Nutzungsbedingungen**

Die ETH-Bibliothek ist Anbieterin der digitalisierten Zeitschriften. Sie besitzt keine Urheberrechte an den Inhalten der Zeitschriften. Die Rechte liegen in der Regel bei den Herausgebern. Die auf der Plattform e-periodica veröffentlichten Dokumente stehen für nicht-kommerzielle Zwecke in Lehre und Forschung sowie für die private Nutzung frei zur Verfügung. Einzelne Dateien oder Ausdrucke aus diesem Angebot können zusammen mit diesen Nutzungsbedingungen und den korrekten Herkunftsbezeichnungen weitergegeben werden. Das Veröffentlichen von Bildern in Print- und Online-Publikationen ist nur mit vorheriger Genehmigung der Rechteinhaber erlaubt. Die systematische Speicherung von Teilen des elektronischen Angebots auf anderen Servern bedarf ebenfalls des schriftlichen Einverständnisses der Rechteinhaber.

### **Haftungsausschluss**

Alle Angaben erfolgen ohne Gewähr für Vollständigkeit oder Richtigkeit. Es wird keine Haftung übernommen für Schäden durch die Verwendung von Informationen aus diesem Online-Angebot oder durch das Fehlen von Informationen. Dies gilt auch für Inhalte Dritter, die über dieses Angebot zugänglich sind.

# SCHWEIZERISCHE BAUZEITUNG

WOCHENSCHRIFT FÜR ARCHITEKTUR / INGENIEURWESEN / MASCHINENTECHNIK  
REVUE POLYTECHNIQUE SUISSE

ORGAN DES SCHWEIZERISCHEN INGENIEUR- UND ARCHITEKTEN-VEREINS  
UND DER GESELLSCHAFT EHEMAL. STUDIERENDER DER EIDG. TECHN. HOCHSCHULE  
GEGRÜNDET 1883 VON ING. A. WALDNER / HERAUSGEGEBEN VON ING. C. JEGHER

Vereins-Mitglieder, beim Verlag: Schweiz 32 Fr.,  
Ausland 40 Fr. jährl.; Nicht-Mitglieder: Schweiz  
40 Fr.; Ausland 50 Fr., postamtlich abonniert  
40 Fr. zuzüglich Gebühren. / Einzel-Nr. 1 Fr.

VERLAG CARL JEGHER, ZÜRICH  
Dianastrasse 5 / Postcheck VIII 6110  
Telephon: 34.507 ■ In Kommission  
bei Rascher & Cie., Zürich u. Leipzig

Inserate durch die Aktiengesellschaft der Unter-  
nehmungen RUDOLF MOSSE, Zürich. Die  
viergespaltene Colonelzeile 50 Cts., Titelseite  
80 Cts., ausländ. Anzeigen 60 Cts., Titelseite 1 Fr.

## Fenster



*Kiefer Zürich*



## Taucher-Wasser-Arbeiten

**W. STÄUBLI, INGENIEUR, ZÜRICH 3**  
ZURLINDENSTRASSE 115 TELEPHON 56633

## HEIZUNG UND LÜFTUNG

HEINRICH LIER, INGENIEUR

TELEPHON: 39.205

ZÜRICH

BADENERSTRASSE 440

## OTIS-AUFZÜGE

*Mit Microsteuerung — Unbegrenzte Hubhöhen — Höchste Geschwindigkeiten*

Telephon: 32.166

OTIS-AUFZUGSWERKE, FABRIK ZÜRICH Birmensdorferstraße 273

**J. H. Müller**

*Centralheizungen  
als Spezialität*

RÜTI (ZCH) TEL. 30 • ZÜRICH 1. BELLEVUE. TEL. HOTTINGEN 324 • CHUR. TEL. 160





# Lufttechnische Anlagen

wie Staubsaug-Anlagen, Rauch-, Gas- und Dämpfe-Absaug-Anlagen, pneumatische Transport-Anlagen für Schreinereien, Schuhfabriken, Textilfabriken, Polierereien etc., erstellt die

## Ventilator A.-G., Stäfa-Zürich

Spezialwerkstätte für Ventilatorenbau

### REDUKTIONSGETRIEBE KLUS



Hoher Wirkungsgrad, grosse Betriebssicherheit.



KEILRIEMEN-ANTRIEBE  
TEXROPE-KLUS  
LENIX-GETRIEBE  
KUPPLUNGEN ALLER ART

## EISENWERK KLUS

GESELLSCHAFT DER LUDW. VON ROLLSCHEN EISENWERKE

## ERWIN MAIER, BERATENDER INGENIEUR SCHAFFHAUSEN

Dipl. Ing. E.T.H., Mitglied S.I.A. u. A.S.I.C.

Steigstrasse 51 - Telephon 16.56

### INGENIEUR-BUREAU

Beratung, Projekte, Bauleitungen und Gutachten für Hoch- und Tiefbauten aller Art

**SPEZIALITÄT: EISENBETONBAU**

## ZÜRICH

Dreikönigstr. 53  
Telephon 38.192

## BERN

Werdliweg 5  
Tel.: Christ. 19.70

# Tiefbohr- u. Baugesellschaft A.-G.

Sondierungen - Tiefbohrungen - Grundwasserfassungen mit Filterbrunnen  
Pumpwerke - Automatische Heberleitungen - Seeleitungen - Taucherarbeiten - Bohr-Pressbetonpfähle - Grundwasserabsenkung für Foundationen

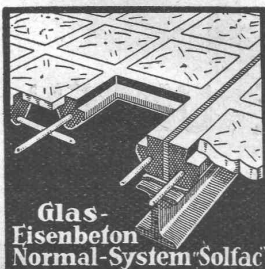
Klärung u. Reinigung von Wasser u. Abwasser

**SPEZIALITÄT: Schnellfilter System Peter**

**PROJEKTE**

**Ueber 250 Anlagen ausgeführt**

**AUSFÜHRUNGEN**



Glas-Eisenbeton Normal-System "Solfac"

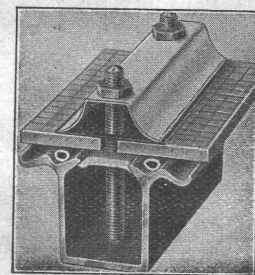
## Glasdächer

kittlose, sowie  
begeh- u. befahrbare

**MARTIN KELLER & CO., WALLISELLEN**

INHABER: MARTIN KELLER & HARTWIG HÜBNER  
MAILAND - PARIS

„WE MA“-SPROSSE



**BAU-U. ISOLIERPLATTEN**

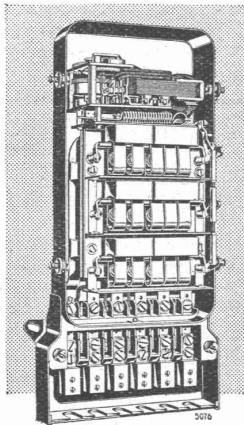
**Standard**

HT.C.FINNEN

*Vorzügliches Baumaterial. Chlor- und säurefrei  
Isolierend gegen Kälte, Wärme und Schall.*

**BAU-U. ISOLIERPLATTENFABRIK & STAFA**

**SCHALTAUTOMATEN  
ZEITSCHALTER  
SCHALTUHREN**



Schaltautomat mit Tastkontakten

für

**Warmwasser-  
Versorgungen,  
Wärmespeicher  
Strassen-  
Beleuchtungen**

usw.

Verlangen Sie unsere  
Druckschriften:

- TB V 506
- TB V 537
- TB V 537 N<sub>1</sub>
- TB V 539
- TB III 531

**LANDIS & GYR, A.-G.**  
**ZUG**

**A. Werner-Graf  
Winterthur**



**Boden-  
und Wandplatten-  
Beläge**

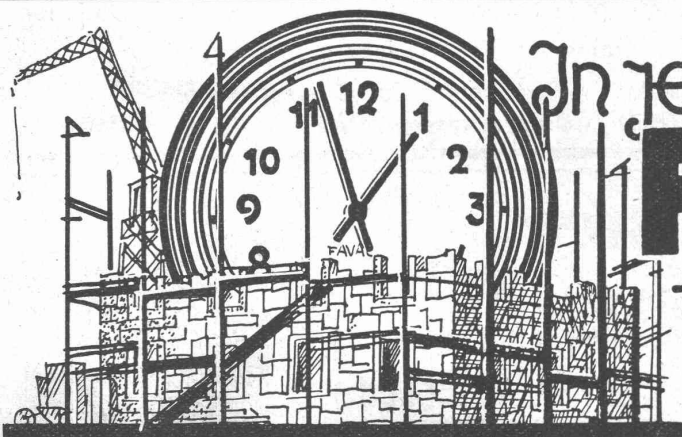
erstellt durch erstklas-  
siges Legerpersonal

**Baukeramik**

**Wandbrunnen**

**Steinzeug-Gross-Fliesen**

25 x 25 cm in verschiedenen Farben



G. Heine

In jedem Neubau .....

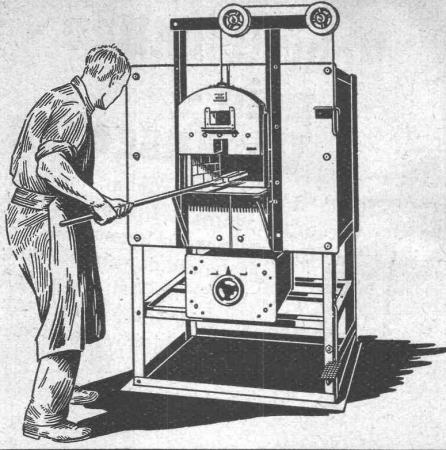
**FAVAG**

**ELEKTRISCHE UHREN**

**FAVAG**

Fabrik elektrischer Apparate A.-G.

**NEUENBURG**



# ELECTRO-OFEN-FABRIK BOREL AG

**PESEUX (Neuchâtel)**

## Elektrische Oefen

Brennöfen für Keramik,  
Glasmalerei usw. usw.  
HEIZKAMMERN  
PYROMETER

zum

Härten

Ausglühen

Schmelzen

Emaillieren

**Cyan-Salzbad-  
Oefen**

**Hotel Habis-Royal**  
ZÜRICH BAHNHOFPLATZ

**Restaurant  
Sitzungszimmer**

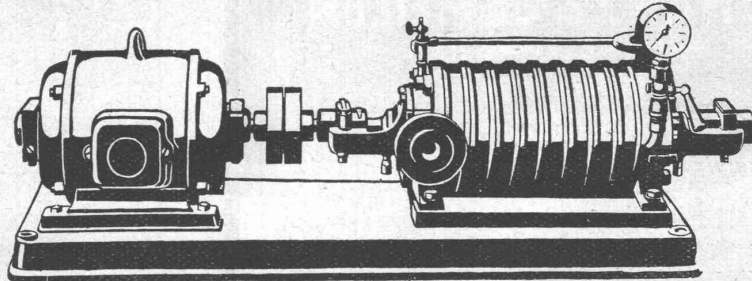
**GELOCHTE BLECHER**  
FR. MOMMENDEY & SOHN  
RAPPERSWIL, KANT. ST. GALLEN  
Ausführung von Blechkonstruktionen

**Patent-Anwalt**  
J. AUMUND, Ing. - ZÜRICH  
Stämpfenbächstr. 34  
Tel. 20.379 Erabl. 1895

## Patentierete Zentrifugal-Pumpen selbstansaugend

Sicheres Ansaugen ohne Nachfüllen der Saugleitung

Nieder- u. Hochdruck-Zentrifugalpumpen - Kesselspeisepumpen - Umwälz- und Heisswasserpumpen



Sihl-Wagenwaschpumpen — Ventillöse Kolbenpumpen  
speziell zur Förderung von dickflüssigen Substanzen

Wassermesser System Schmid

zur Kontrolle des Brennstoff-Verbrauchs. Grösste Genauigkeit  
Ueber 10 000 Apparate im Betrieb.

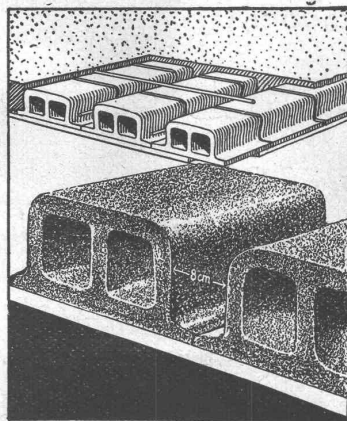
**Maschinenfabrik a. d. Sihl A. G.** vorm. **Zürich**  
Telephon 33.514 Sihlfeldstrasse 138 G. A. Schmid, Gegründet 1871

# GUSS-BAUSTEIN-FABRIK ZÜRICH A.-G. ZÜRICH

Bureau: Zürich, Fraumünsterstr. 14  
Telephon 38.087

Fabriken: Altstetten, Güterstr., Tel.: 55.022  
Badenerstr., Tel.: 55.415

*Erste Spezialfabrik für SCHLACKEN- und BIMS-PRODUKTE*



## Deckensteine „Phönix“

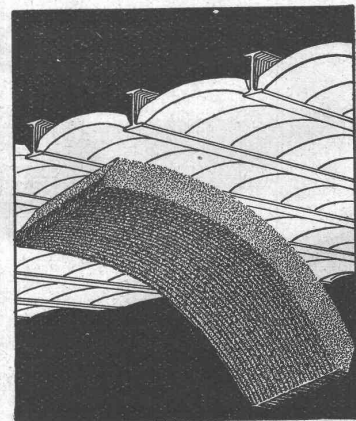
aus Schlacken- oder Bimsbeton

Hochisolierendes Material  
Garantiert salpeterfrei

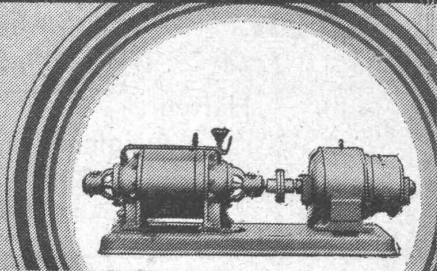
## Herkules-Hourdis

aus armiertem Beton bieten durch ihre **hohe Tragfähigkeit, Billigkeit, raschen Einbau und sofortige Benutzungsmöglichkeit** der eingedeckten Räume, grosse Vorteile —

**Billigste Massivdecke**



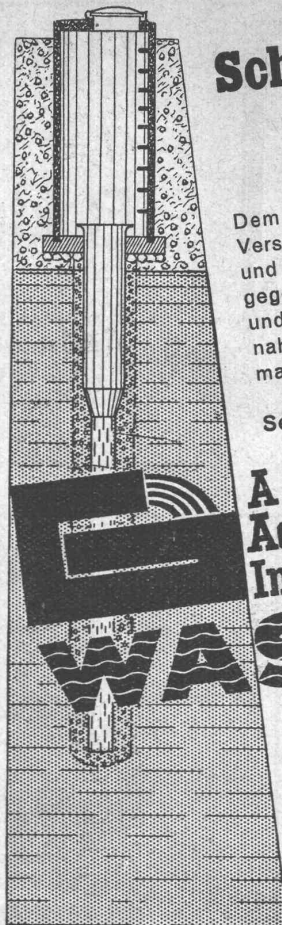
# HÄNY-ZENTRIFUGALPUMPEN



hoch- u. Niederdruckpumpen  
Bohrlochpumpen  
Selbstansaugende  
Schmutzwasserpumpen  
Auto-Waschpumpen  
Tiefsauge-Anlagen  
Hauswasserpumpen

**E. HÄNY & C<sup>IE</sup> MEILEN**  
PUMPENFABRIK  
GEGRÜNDET 1875

Grand Prix  
Schweiz. Landesausstellung Bern 1914



## Schritt halten - ? nein - Vorausgehen!

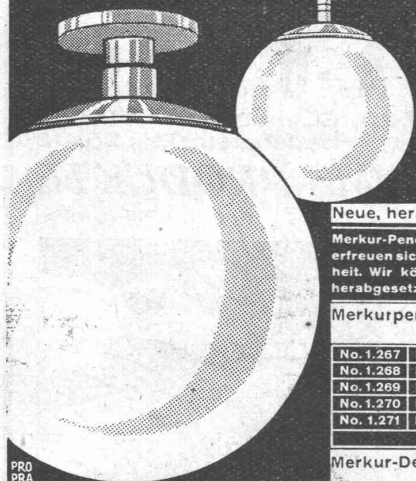
Dem Bedarf vorausgehen muss die Versorgung Ihres Betriebes mit Trink- und Brauchwasser. Lassen Sie sich gegen Trockenperioden die technisch und wirtschaftlich günstigsten Maßnahmen vorschlagen. Der Fachmann wird Sie objektiv beraten.

Seit 1868 befasst sich die

**A.G. Adolf Guggenbühl,**  
Ingenieur, Zürich  
**WASSER**

ausschliesslich mit Wasserversorgungen für Gemeinden und Industrien. Quell-, See- und Grundwasserfassungen. Sondierbohrungen, Pumpversuche, Filterbrunnen, Selbstentlüftende Heberleitungen mit maximalem Wirkungsgrad.  
Bahnhofstrasse 90, Zürich.  
Tel.: 53.838

# B.A.G. TURGI



### Neue, herabgesetzte Preise

Mercur-Pendel u. Mercur-Deckenlampen erfreuen sich einer zunehmenden Beliebtheit. Wir können sie deshalb zu neuen, herabgesetzten Preisen liefern.

#### Mercurpendel

Nickel matt mit Opalglas

No. 1.267	Durchm. = 0,20 m	Fr. 16,50
No. 1.268	Durchm. = 0,25 m	Fr. 19,50
No. 1.269	Durchm. = 0,30 m	Fr. 23,25
No. 1.270	Durchm. = 0,35 m	Fr. 28,50
No. 1.271	Durchm. = 0,40 m	Fr. 36,—
Höhe 1,00 m		

#### Mercur-Deckenlampe

Nickel matt mit Opalglas

No. 3.363	Durchm. = 0,20 m	Fr. 13,50
No. 3.364	Durchm. = 0,25 m	Fr. 15,75
No. 3.365	Durchm. = 0,30 m	Fr. 19,50
No. 3.366	Durchm. = 0,35 m	Fr. 24,75
No. 3.367	Durchm. = 0,40 m	Fr. 32,25

B. A. G. Turgi. Verkaufs- u. Musterlager Kaspar-Escher-Haus, Zürich Stampfenbachstrasse 15

# ACBAR

GETRIEBE

lösen alle

**ANTRIEB**SPROBLEME

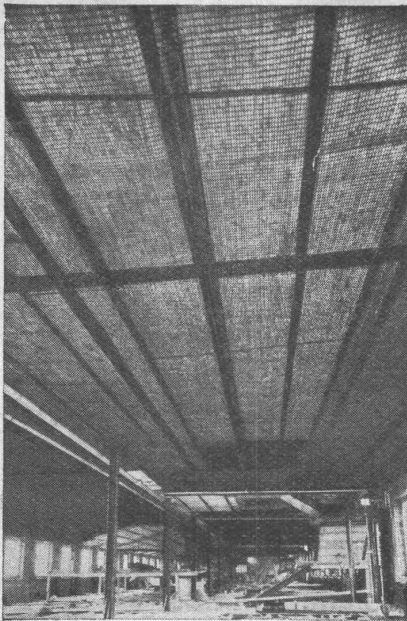
einfach,  
zweckmässig,  
modern!

Schreiben Sie uns  
wir beraten Sie kostenlos!

Gebr. Blöchliger & Co.

Uerikon-Zch.

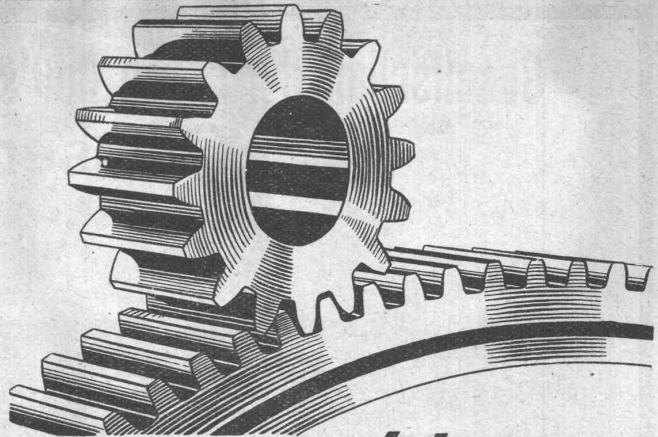
SPEZIALFABRIK FÜR  
GETRIEBEBAU



Instruktion schon bei der Anfertigung des Projektes

Verlangen Sie unsere

**Sämtliche Decken,** über 20 000 m<sup>2</sup>,  
im ersten Schweizerischen Hochhaus, Métropole Bel Air in Lausanne wurden mit **Ideal-Rabitz** konstruiert. Gespannte Flächen von 20 bis 30 m Länge. **Rascher und billiger Arbeitsvorgang. Rissfrei.** Instruktionen und Überwachung der Arbeit am Bau kostenlos durch die  
**Schweiz. Drahtziegelfabrik A. G. Lotzwil (Bern)**  
Telephon 173



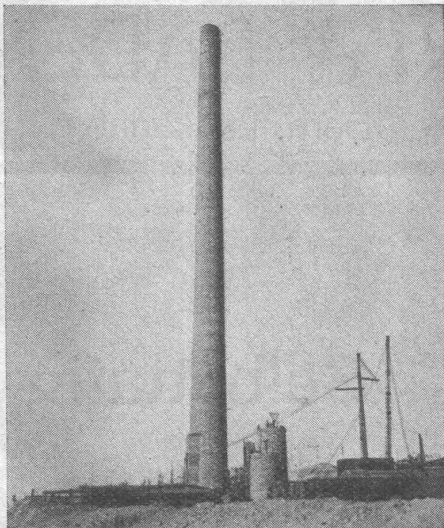
**ZAHNRÄDER  
FABRIK**  
SAUTER, BACHMANN & CO  
NETSTAL TELEPHON 4.44

FABRIKATION VON ZAHNRÄDERN FÜR JEDEN VERWENDUNGSZWECK

**SPEZIALITÄT**  
ACHSZAHNRADGETRIEBE MIT GEHÄRTETEN UND IN DER VERZÄHNUNG GESCHLIFFENEN ANTRIEBSRITZELN

FLANKENSCHLIFF NACH SYSTEM „MINERVA“  
HÖCHSTE PRÄZISION HINSICHTLICH TEILUNG UND EVOLVENTENFORM

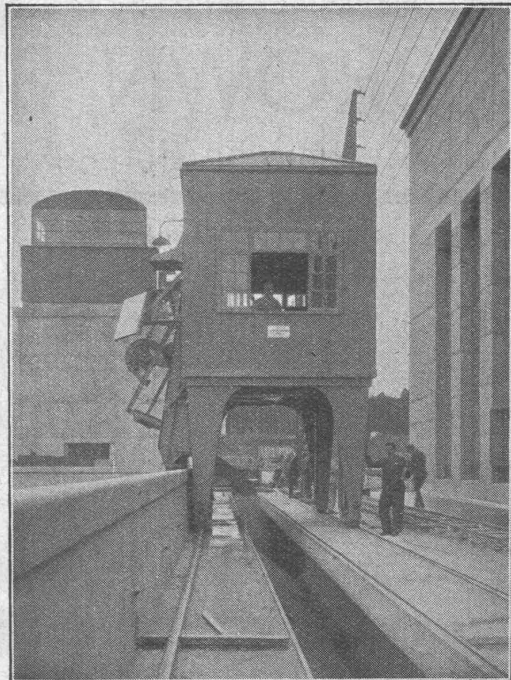
3 Eisenbetonkamine von je 60 m Höhe ausgeführt in Cairo 1928.



**LITZLER & CO., BASEL**  
Inselstrasse 61 Telephon: Safran 12.38

**KAMIN-**

Kamine in Backstein u. Eisenbeton, Erhöhungen während d. Betrieb, Reparatur.  
**UND FEUERUNGSBAU**  
Dampfkesselinmauerungen, Industrieofenbau, Chamotte-Materialien  
PRIMA REFERENZEN LANGJÄHRIGE PRAXIS



Das Grosskraftwerk Ryburg-Schwörstadt mit 4 Kaplan-turbinen à 250 m<sup>2</sup>/s mittlerem Wasserverbrauch erhält die wirtschaftlich vorteilhafteste Rechenreinigungsmaschine höchster Leistungsfähigkeit der In- und Auslandspatente **MASCHINENFABRIK** Gegründet 1850

**JONNERET FILS AINÉ, GENÈVE**

Beste Lösung aller vorkommenden Aufgaben für Rechenreinigung in Hoch- und Niederdruckwerken.  
Kostenlose Beratung und Ausarbeitung von Projekten.



# Gesellschaft der L. von Roll'schen Eisenwerke, Gerlafingen

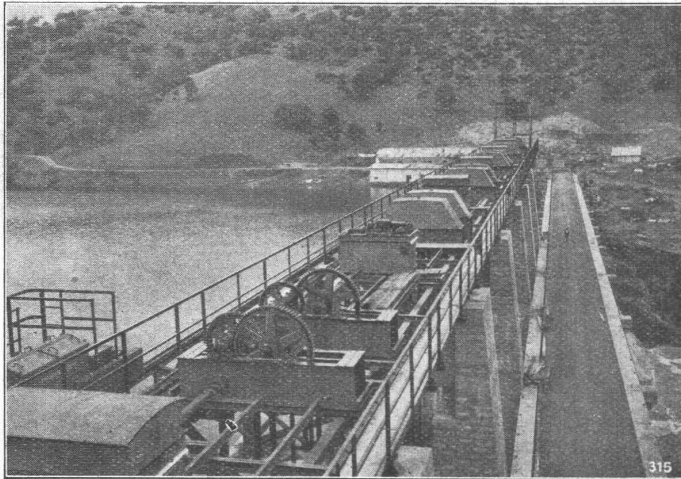
Gegründet 1823

Werk „Giesserei Bern“

Gegründet 1823

in Bern

Konstruktionswerkstätten,  
Eisengiesserei



Wehranlage Salto de El Carpio im Guadalquivir.

## Schützenanlagen und Wehreinrichtungen

Hebezeuge  
Eisenbahnmaterial  
Zahnradbahnmaterial  
Standseilbahnen  
Kabelbaggeranlagen  
Allgem. Maschinenbau

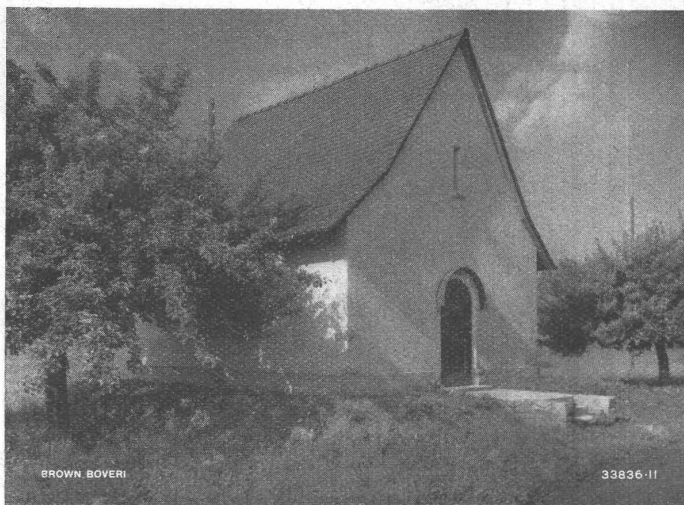


Telegramme: Giesserei Bern

Telephon: Bollwerk 50.66

# A. G. BROWN, BOVERI & CIE., BADEN

Technische Bureaux: Baden, Basel, Bern, Lausanne



Neue Pumpstation der Gemeinde Windisch (Aargau).

## Selbsttätig

wirkende

## Pumpanlagen