

Objektyp: **Advertising**

Zeitschrift: **Schweizerische Bauzeitung**

Band (Jahr): **99/100 (1932)**

Heft 27

PDF erstellt am: **08.08.2024**

### **Nutzungsbedingungen**

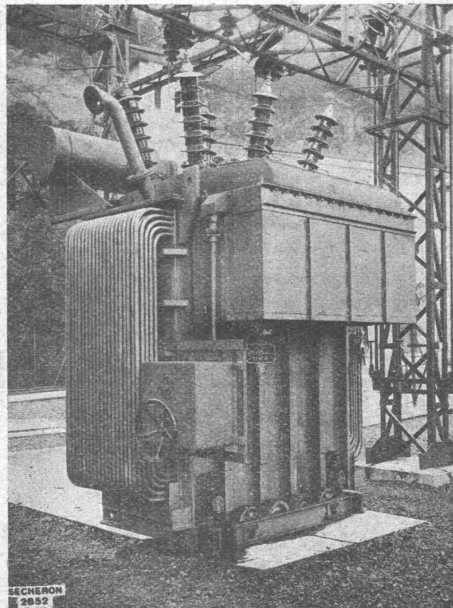
Die ETH-Bibliothek ist Anbieterin der digitalisierten Zeitschriften. Sie besitzt keine Urheberrechte an den Inhalten der Zeitschriften. Die Rechte liegen in der Regel bei den Herausgebern. Die auf der Plattform e-periodica veröffentlichten Dokumente stehen für nicht-kommerzielle Zwecke in Lehre und Forschung sowie für die private Nutzung frei zur Verfügung. Einzelne Dateien oder Ausdrucke aus diesem Angebot können zusammen mit diesen Nutzungsbedingungen und den korrekten Herkunftsbezeichnungen weitergegeben werden. Das Veröffentlichen von Bildern in Print- und Online-Publikationen ist nur mit vorheriger Genehmigung der Rechteinhaber erlaubt. Die systematische Speicherung von Teilen des elektronischen Angebots auf anderen Servern bedarf ebenfalls des schriftlichen Einverständnisses der Rechteinhaber.

### **Haftungsausschluss**

Alle Angaben erfolgen ohne Gewähr für Vollständigkeit oder Richtigkeit. Es wird keine Haftung übernommen für Schäden durch die Verwendung von Informationen aus diesem Online-Angebot oder durch das Fehlen von Informationen. Dies gilt auch für Inhalte Dritter, die über dieses Angebot zugänglich sind.

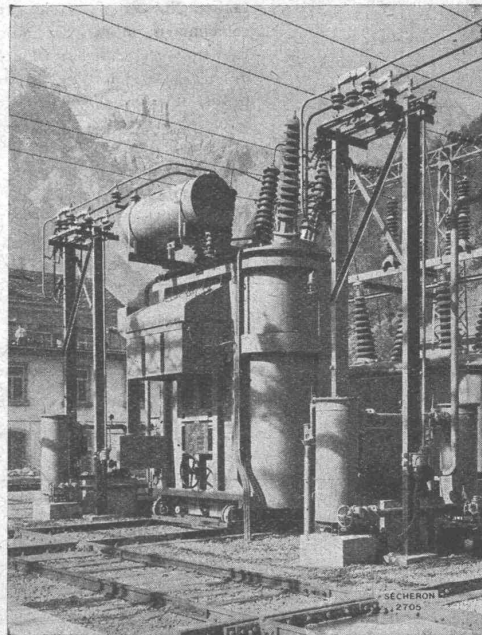
# SÉCHERON

## RÉGLAGES de FEEDERS



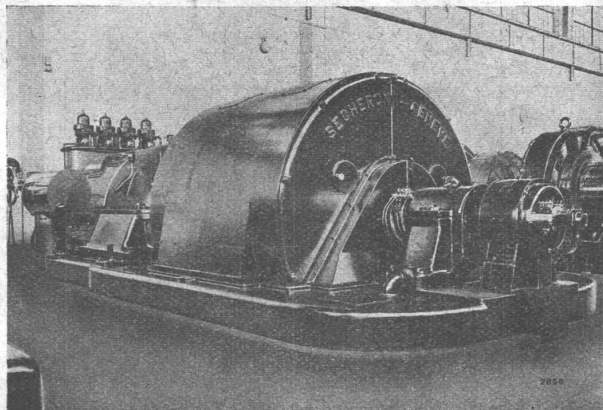
Réglage de tension, 30 000 KVA, 60 000 V, 50 pér:sec  
Station de Hauterive (Fribourg)

## TRANSFORMATEURS



2 Transformateurs 12 500 KVA, 9/150 KV, 50 pér:sec  
Sernf-Niedererbach (Glaris)

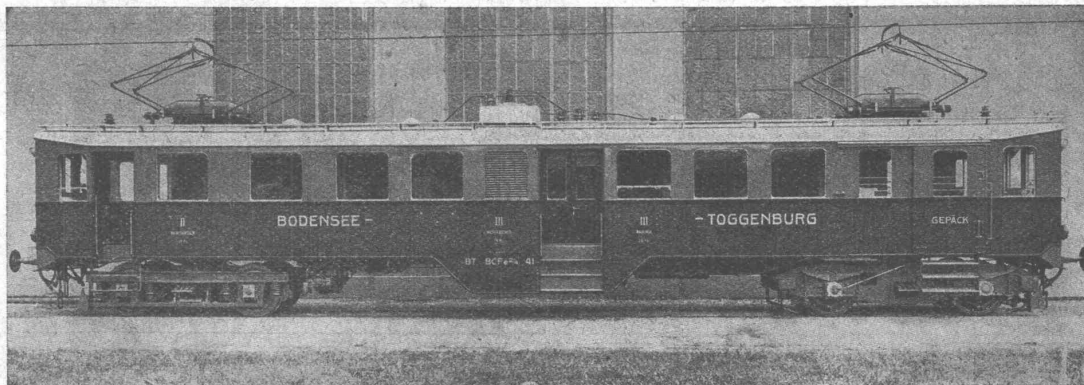
## MACHINES ROTATIVES



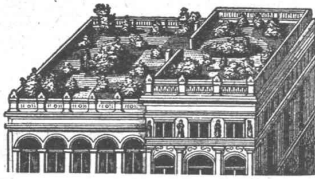
Turbo-Alternateur 7 500 KVA, 3 000 V, 3 000 t: min, 50 pér:sec  
Service électrique de Genève

SOCIÉTÉ  
ANONYME DES  
ATELIERS  
DE SÉCHERON  
GENÈVE

## MATÉRIEL POUR TRACTION ÉLECTRIQUE



Automotrices 900 ch à moteurs entièrement suspendus - Ligne du Bodensee au Toggenburg

**Holzceement-Dächer**erstellt (M 5292 Z)  
billigst und mit Garantie**A. Giesker**  
Enge - Zürich.

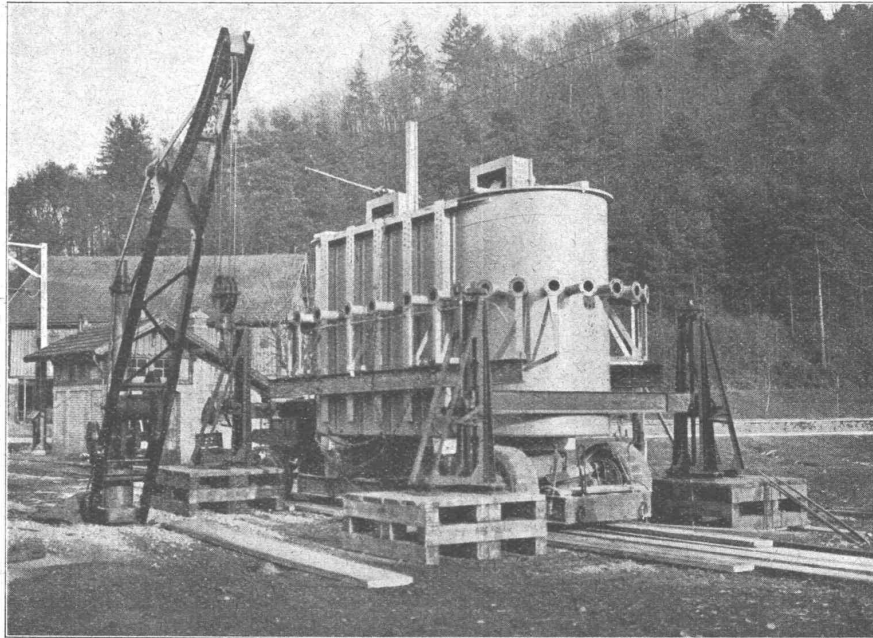
[Inserat vor 50 Jahren.]

Der Inseratenteil von damals und von heute. Die beiden unterscheiden sich dem Wesen nach nicht allzu stark voneinander — ein Wirrwarr, in den eben kaum eine Ordnung gebracht werden darf, denn „wer zahlt, befiehlt“ auf seinem Raum! Doch wird gerade darin ein nicht allzu pedantisch veranlagter Leser die Mannigfaltigkeit des Lebens erkennen und sich sagen, dass er wohl im Textteil den Stoff streng gesichtet, weise geordnet und kunstvoll aufgebaut in sich aufnehmen kann — dass aber im Kampf des Alltags die Dinge nicht mehr so klar herausgeschält, gute von tauben Nüssen unterschieden, vor ihm liegen und er selber im Strom schwimmen muss. So möge er auch den Anzeigenteil als Abbild der rauhen Wirklichkeit erkennen und beileibe nicht verachten, im Gegenteil mit geschärftem Blick für das, was ihm bestimmt ist, durchmessen, Alles prüfen und das Beste behalten. Es ist eine Binsenwahrheit, dass heute das gute Inserat mit sachlichen Mitteln ohne Lüge wirbt, dass es schlaglichtartig auf den ersten Blick orientiert und das Nötigste, aber auch nur das, in knappster Form zur Kenntnis bringt.

Die beiden aus einer ganzen Zahl geeigneter Beispiele ausgewählten Proben links und rechts belegen diese Kunst, die nicht von gestern stammt, aber leider auch heute noch nicht von allen Inserenten geübt wird, und sie enthalten noch eine kleine Ironie: Flachdach, d'ernier cri von heute,

*Fenster**Kiefer Zürich*

[Inserat von heute.]

**A. WELTI-FURRER A.-G. / ZÜRICH****Grosstransporte über Land jeder Art**

Gummibereifte Spezialtransport-Wagen bieten die grösste Gewähr für Transport-Sicherheit und Sorgfalt

**Dachoberlichter**in kifflosen  $\oplus$  Systemen „Kully“**Glasdächer**

Glasdachwerke

**Simon Kully, Olten**

Dipl.-Ingenieur E. T. H.

Aeltestes Spezialgeschäft  
Eigenes IngenieurbureauGegründet 1854  
Telephon 20.56



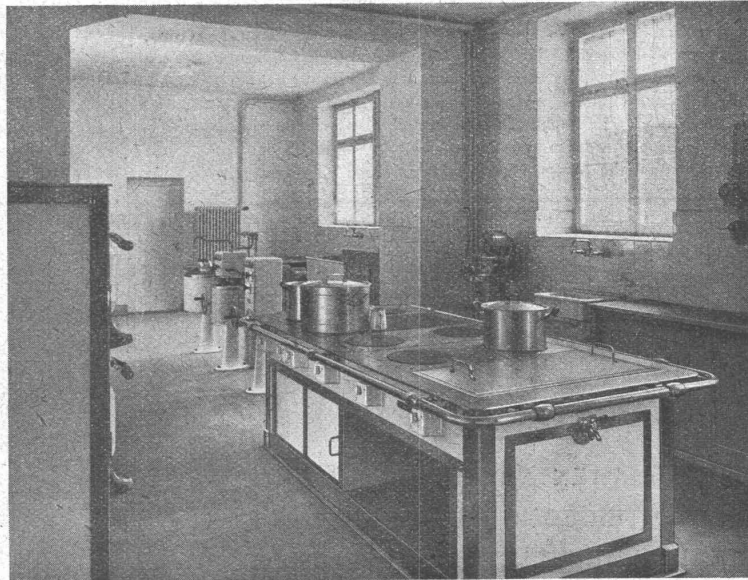
# ELEKTRISCHE HERDE & BOILER



ELEKTRISCHE  
GROSSKÜCHENAPPARATE  
RAUMHEIZUNGEN

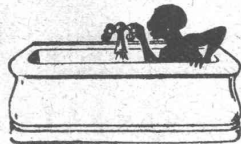
Zu beziehen durch alle Elektro-  
Installateure u. Elektrizitätswerke. Ver-  
langen Sie unsere Spezialprospekte  
über Herde, Boiler, Grossküchen-  
anlagen, Kirchenheizungen usw.

**A. G. Kummler & Maffer**  
**Aarau**



Küche im Bezirksspital Rheinfelden

## Auszug einiger ausgeführten Arbeiten:



**Benz & Co**  
**Sanitäre Anlagen**  
Zürich und Glarus

Bahnhof „Enge	Zürich
Eidg. Techn. Hochschule	Zürich
Kranken- u. Diakonissenanstalt „Neumünster“	Zollikerberg
Kant. Krankenanstalt	Glarus
Kantonale Spitäler	Zürich
Grand Hotel Regina-Palace	Beatenberg
Hofel „St. Peter“	Zürich
Neue Börse	Zürich
Schweiz. Rückversicherungs-Gesellschaft	Zürich
Schweiz. Kreditanstalt	Zürich
Verwaltungsgebäude Nordostschweiz. Kraftwerke	Baden
Geschäftshaus „Zentrum“	Zürich
Appartementhaus „Rigihof“	Zürich
Fabrikgebäude P. K. Z.	Zürich
Fensterfabrik Kiefer	Zürich
Bücherfabrik Carpentier	Zürich
Limmatwerk der Stadt Zürich	Wettingen
Herrschaftssitz „Im Forster“	Zürich
Herrschaftssitz „Schloss Liebenstein“	Bregenz



war schon vor 50 Jahren bekannt und schon damals zeigten seine Ersteller dem Publikum die Annehmlichkeiten eines Dachgartens, zugleich mit einem Wort die Schwierigkeiten der technisch einwandfreien Lösung und daher ihre besonderen Dienste umschreibend. Und noch weit eleganter erreicht das vorbildliche Fenster-Insertat von heute seinen Zweck, indem es sich in vornehmer Zurückhaltung auf den Standpunkt stellt: mein blosser Name, in Verbindung mit dem Produkt, sagt alles.

† **Dr. Alfred Escher.** Nach kurzer Krankheit starb am 6. Dez. 1882 Morgens 6 Uhr in seiner Villa „Belvoir“ in Enge bei Zürich der bedeutende schweiz. Staatsmann Dr. Alfred Escher. [Neben Kappeler der Hauptförderer des eidg. Polytechnikums, Gründer der Nordostbahn und der Schweiz. Kreditanstalt.] Escher muss auch als der Schöpfer und eifrigste beharrlichste Förderer der Gotthardbahn betrachtet werden. Als solcher hat er grosse, bleibende Verdienste, obschon er in Folge seiner eisernen, unbeugsamen Willenskraft sich nicht selten Härten und Schroffheiten zu Schulden kommen liess, die sein Verhältnis namentlich zu den bauleitenden Technikern in unliebsamer Weise stören mussten. — Diese Schatten, die, wo so viel Licht war, nicht fehlen konnten, werden von der Nachwelt nicht mehr beachtet werden. Im Ganzen war Escher ein bedeutender, weit über das gewöhnliche Maass hervorragender Mann, der nur grosse Ziele

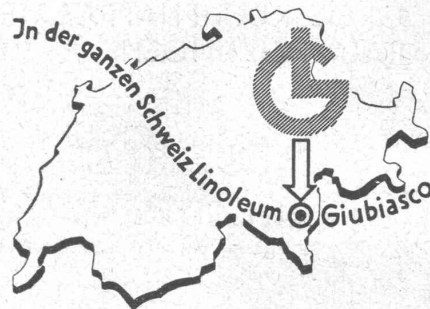
verfolgte und deshalb nur von dieser Seite aus beurtheilt werden darf [schreibt 1882 der Ingenieur A. Waldner].

**Elektrische Steuerung von Luftballons.** G. Tissandier (Paris) hat seine Versuche über die elektr. Steuerung von Luftballons fortgesetzt und beabsichtigt einen länglichen Ballon von 900 bis 1000 m<sup>3</sup> im Freien fliegen zu lassen. Der Motor besteht aus drei Theilen: einer Schraube von 2,85 m Durchmesser und 7 kg Gewicht (ihre Flügel bestehen aus Seide, die mit Gummilack bestrichen und über Stahldraht gespannt ist), einer Siemenschen Dynamomaschine von äusserster Kleinheit, und einer Chromsäurebatterie aus 4 × 6 Elementen. Die Dynamomaschine von 55 kg Gewicht treibt die Schraubenwelle durch Räderübertragung von 10 auf 1. Sie liefert eine Leistung von 100 mkg mit 55 % Nutzeffekt (Stromstärke 45 Ampère, Potentialdifferenz an den Klemmen 40 Volt). Aus den in Auteuil angestellten Versuchen lässt sich schliessen, dass der Fortbewegungsapparat bei dem Gesamtgewicht von drei Mann drei Stunden hintereinander die Arbeit von 12 bis 15 Mann leisten kann, d. h. 75 bis 100 mkg. [1883.]

† **Joh. Gottfried Kinkel.** Am 13. Nov. [1882] starb in Unterstrass bei Zürich der Dichter und Kunsthistoriker Dr. Joh. Gottfried Kinkel, Prof. an der philosoph. und staatswissenschaftlichen Abtheilung des eidg. Polytechnikums. Kinkel wurde am 11. Aug. 1815 in Oberkassel bei Bonn ge-

# Korkment

JETZT HABEN ARCHITEKTEN UND BAUMEISTER ES IN DER HAND, EINEN IDEALEN UND WIRTSCHAFTLICHEN FUSSBODEN ZU SCHAFFEN.



FACHLICHE BERATUNG DURCH

**LINOLEUM** AKTIENGESELLSCHAFT

**GIUBIASCO**

VERKAUFSZENTRALE ZÜRICH

# STEINZEUG

Röhren u. Formstücke, Futter-Tröge. Krippen, Einmachttöpfe etc.

**garantiert säurebeständig glasiert**

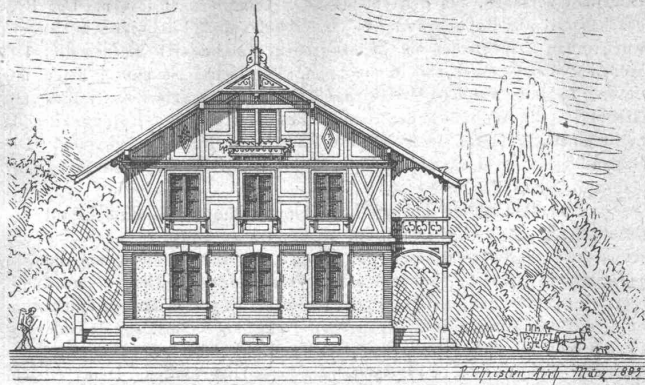
liefern in erstklassiger Qualität zu billigsten Preisen:

Schweizerische  
Steinzeug-Röhren-Fabrik A.-G.  
Schaffhausen

Steinzeugfabrik Embrach A.-G.  
für Kanalisation u. chemische Industrie  
Embrach (Zürich)

boren ... Anno 1848 nahm er an der damaligen politischen Bewegung thätigen Antheil; er wurde gefangen, zum Tode verurtheilt und auf besondere Fürsprache seiner heldenmüthigen Gattin Johanna zu lebenslänglichem Zuchthaus „begnadigt“. Von diesem Schicksal erlöste ihn die muthige That seines Freundes Karl Schurz, der ihn im November 1850 aus dem Gefängnis in Spandau befreite. Kinkel entfloh nach London, wo er später als Lehrer der deutschen Sprache am Westbourne-College wirkte. 1866 wurde er als Professor an das eidgen. Polytechnikum berufen, in welcher Stellung er bis zu seinem Lebensende verblieb; die Stadt Zürich schenkte ihm das Bürgerrecht. Kinkel ist aus voller Thätigkeit abberufen worden.

**Käsereigebäude in Bätterkinden** von Arch. Paul Christen in Burgdorf [Aus Band I der SBZ]. Von der Voraussetzung ausgehend, dass ein Theil der Leser unserer „Schweizerischen Bauzeitung“ Interesse an dieser Specialität von Nutzbauten haben werde, wollen wir die durchaus modern und practisch eingerichtete Käserei in Kürze beschreiben. Die Anlage des in den hauptsächlichsten Theilen aus Stein, Cement und Eisen bestehenden Baues nimmt vor allem auf geräumige und gut ventilirte Räume Bedacht. Die Keller sind von Kalksteinmauerwerk mit Luftzügen hergestellt. Der Boden ist aus Beton und die Decke wird durch T-Eisen getragen. Im



Erdgeschoss ist die eigentliche Käseküche mit Milchgaden und Käsespeicher, letzterer für ganz frisches Product. ... Die Fenster sind mit beweglichem

# VENTILATIONEN

## Luftkonditionierung

(Luffterwärmung und -Erfrischung) nach neuzeitlichen Grundsätzen für Hotels, Restaurants, Kirchen, Theater etc. Küchenventilationsanlagen.

Palazzo Nafta, Genua  
(Italien)

der Soc. Anon. Immobiliare Nafta  
Architekten:  
Fossati & Ginatta



Luftkonditionierungs-  
Anlagen

bestehend aus:  
Zuluft-, Abluft-, Luft-  
heizung-, Luftkühlung-  
und Luftfilter-Anlagen

# VENTILATOR A.-G. STAEFA (Zürich)

Ausschliessliche Spezialfabrik für Ventilatorenbau und lufttechnische Anlagen

Telephon Nr. 930.136

Projekte und Ingenieurbesuche kostenlos.

# Schlacken für alle Bauzwecke

Verschiedene Körnungen, trocken und nass  
Uebernahme von Schrägbodenauffüllungen

empfiehlt

## M. AMANN / Schlackengeschäft

Röschibachstr. 2 **ZÜRICH 6** Telephon 63.034

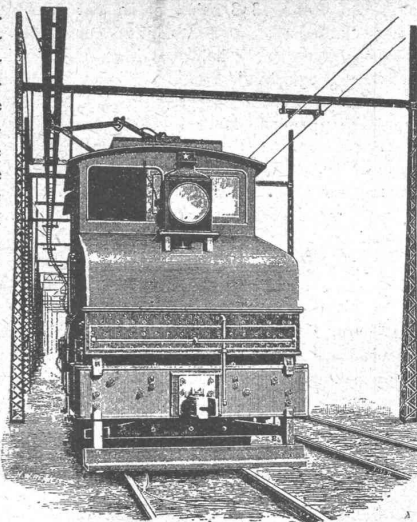


Oberlicht versehen, um den entstehenden Dampf zu entfernen. Das Erdgeschoss ist aus doppelwändigem Mauerwerk (ausser Backstein mit Besenwurf, innen Cementstein mit hydraulischem Kalkbestrich) hergestellt. Die hohlen Zwischenräume sind 6 cm breit. Die Decke ist aus T-Eisen mit Beton. In dem aus Riegelwerk mit Tuffstein ausgeführten I. Stock mit Giebel ist die Wohnung der Familie des Käfers und der Hüttenknechte, nebst einem grösseren Local für die Käsergemeinschaft untergebracht. Die Gesamtkosten des Gebäudes ohne Baugrund, Käsbanke und Heizvorrichtung sind auf 30000 Fr. bemessen. . . .

Die elektrischen Lokomotiven der Baltimore und Ohio Eisenbahngesellschaft. [Aus der schon am 28. Dezember 1895 in der S. B. Z. erschienenen illustrierten Beschreibung]. . . . Es handelt sich um den in grossartigem Masstabe unternommenen Versuch der Baltimore und Ohio Eisenbahngesellschaft, auf einer gewöhnlichen 11500 m langen Eisenbahnlinie, die durch einen Tunnel von über 2 km Länge führt, zur Beförderung von Personen- und Güterzügen anstatt der bisherigen Dampftraktion elektrische Lokomotiven in regelmässigen Betrieb zu stellen. Dem [Gleichstrom-]Projekt der General Electric Co ist ein Verkehr von 100 Zügen im Tag zugrunde gelegt worden. Für Personenzüge mit einem Gewicht von 500 t ist eine Geschwindigkeit von 56 km in der Stunde, für Güterzüge mit einem Maximalgewicht 1200 t eine solche von 24 km in der Stunde auf einer Rampe von 8 ‰ vorgesehen. . . . Da die Elektromotoren direkt auf den Laufachsen angebracht sind, so bewegen sich beide mit gleicher

Winkel-Geschwindigkeit.

Die beiden Elektromotoren eines jeden der beiden zweiachsigen Rollwagen einer Lokomotive sind auf Spannung gekuppelt und erhalten eine Potentialdifferenz von je 250 Volt, da die Leitung zum Betrieb mit 500 Volt und einem Maximalstrom von 2700 Amp. bei der Maximalbelastung eingerichtet ist, wobei die Lokomotive eine Maximalzugkraft von 27200 kg leistet. Der elektrische Gesamteffekt beträgt somit 1350 kW oder 1733 P. S. in der Sekunde. Die Elektromotoren sind für eine Stromstärke von je 900 Amp. bei normaler



# F. Bender:

ZÜRICH - OBERDORFSTRASSE 9 U. 10 - TEL. 27.192

## BAUBESCHLÄGE

MÖBELBESCHLÄGE - WERKZEUGE

### 54 JAHRE Erfahrung

Patente, Fabrikmarken, Gutachten  
Technische Beratung bei Prozessen

## E. BLUM & Co. ZÜRICH





# INGERSOLL-RAND

**Kompressorenanlagen**  
(fahrbar und stationär)

**Gesteinsbohrhämmer**

**Betonbrecher**

**Betonstampfer**

sind unerreicht leistungsfähig und ökonomisch

**INGERSOLL-RAND ist d. führende Weltmarke in Qualität u. Absatz**

**VERKAUF**

**MIETE**

Offerten und Ingenieurbesuch kostenlos durch

**ROBERT AEBI & CIE., A.G., ZÜRICH**

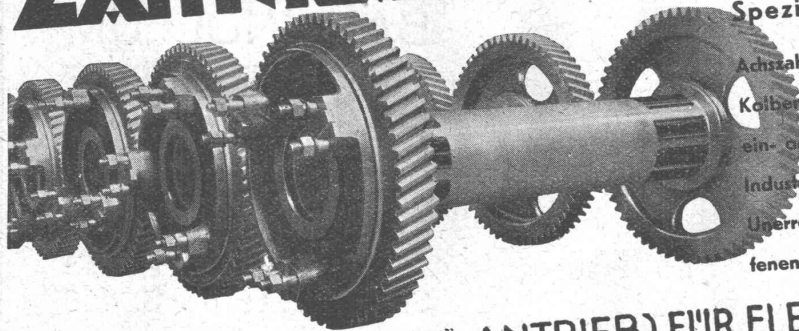
INGENIEURBUREAU

TELEPHON: 31.750

MASCHINENFABRIK

# ZAHNRÄDERFABRIK

AT. GARNEN



Spezialität: Zahnräder für elektr. Bahnen

Achszahnradgetriebe mit gehärteten und geschliffenen  
Kolbenzähnen, Stirn- od. Schraubenverzahnung. Federnde

ein- oder zweiteilige Achszahnräder. Getriebe für alle  
Industrien • Flankenschliff nach System „Minerva“

Unerreichte Präzision, Feinheit und Härte der geschlif-

fenen Fläche • Zahnräder für alle Industrien.

HOHLWELLEN (SECHERON-ANTRIEB) FÜR ELEKTRISCHE LOKOMOTIVEN

**SAUTER, BACHMANN & CIE.**

**NETSTAL**  
TELEPHON: 4.44

# Flachdach- u. Terrassen-Beläge

mit

**BITUMITEKT**

seit mehr als 25 Jahren glän-  
zend bewährt.

Ia. REFERENZEN

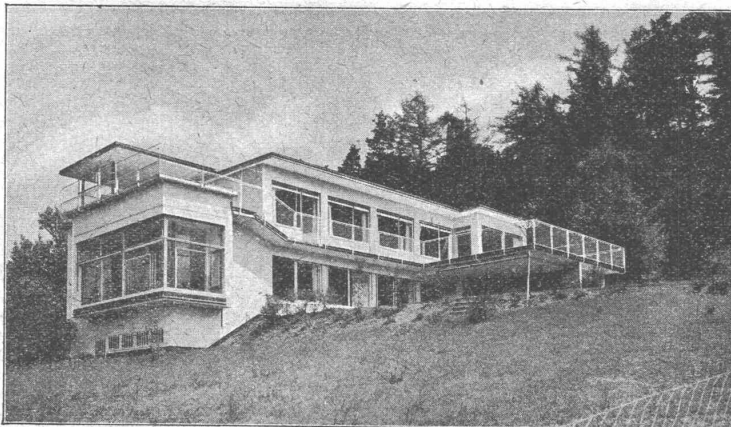
Fachberatung unverbindlich  
und kostenlos.

SPEZIAL - UNTERNEHMEN:

**FRICK-GLASS**

Altstetten-Zürich

TEL.: 55.064



Moderne Flachdach-Villa. — Architekt: MAX ERNST HAEFELI, Zürich.

Inanspruchnahme eingerichtet. . . Der Kontakt mit der Luftleitung wird durch eine Sohle aus Messing von 60 cm Länge und 18 cm Breite bewerkstelligt, welche mit der Lokomotive durch ein biegsames, mit Gelenken versehenes Verbindungssystem im Zusammenhang steht. Die Luftleitung, durch welche der Strom den Motoren zugeführt wird, besteht aus zwei Z-förmigen Eisenschienen von 10 mm Dicke, die auf ein Blech von 6 mm Dicke und 30 cm Breite vernietet sind und eine Art Rillenleitung bilden, in deren nach unten gewendetem Spalt der Schleifkontakt läuft. . .

**Schweiz. Nordostbahn.** An Stelle des verstorbenen Director Sailer hat die Actionärversammlung der N. O. B. Herrn Maschineningenieur C. Arbenz von Andelfingen als Mitglied der Direction gewählt. Es ist diese Wahl schon von anderer Seite in unserer letzten Nummer freudig begrüßt worden; ist ja doch Herr Arbenz der *erste Techniker*, der in das Directorium der Schweiz. Nordostbahn-Gesellschaft tritt. [14. Juli 1883.]

**Die Verbreitung des Telephons im Canton Zürich.** Seit dem 1. Januar dieses Jahres [1883] ist die telephonische Verbindung zwischen Zürich und Thalweil eröffnet, seit dem 1. Februar auch nach Winterthur und in kurzer Zeit sollen Horgen, Wädenswil und Richterswil, dann Uster, Rüti etc. nachfolgen. . . Die Erfahrung hat gezeigt, dass Distanzen von 30 bis 50 km, wie sie hier eintreten, auf die gute Functionierung der Apparate

durchaus keinen Einfluss haben, so dass der telephonische Effect ganz derselbe ist, ob die beiden conversierenden Abonnenten in zwei benachbarten Häusern in Zürich sich befinden, oder der eine in Thalweil und der andere in Winterthur. . . Die neue Abonnentenliste der Zürcher Telephongesellschaft weist über 800 Abonnenten auf, 630 in Zürich und Ausgemeinden; bezogen auf die Zahl der Bevölkerung kommt in Zürich auf 115 Einwohner ein Telephonabonnet [heute trifft es auf 7,8 Einwohner Zürichs einen Abonnenten, und auf 6,1 Einwohner eine Sprechstelle!]

**Hallidie's Strassenbahnen mit Seilbetrieb.** Mitgeteilt von Maschineningenieur R. Abt in Paris [Dr. h. c. Roman Abt in Luzern]: Es werden gegenwärtig für verschiedene grössere Städte Strassenbahnen projectiert, welche weder durch Pferde noch durch Lokomotiven, sondern durch eine unterirdische Transmission betrieben werden. Da dieses Tractionssystem für gewisse Verhältnisse als eine glückliche Lösung bezeichnet werden darf, so bringen wir im Nachstehenden darüber einige nähern Angaben. [Eingehende Beschreibung 20. Januar 1883. Vgl. Abb. 67/68, Textseite 370.]

**Seilbahnen.** Eine Seilbahn ähnlicher Construction, wie diejenige, welche in Glion am Genfersee von dem Erbauer der Rigibahnen, Herrn Ing. N. Riggerbach in Olten in Ausführung begriffen ist, wurde kürzlich in Bom Jesus de Braga (Portugal) dem Betrieb übergeben. Bei der Collau-

# HETTINGER

BAULINOLEUM  
GUMMIBELÄGE  
KORKPARKETT  
TEPPICHE  
LINCRUSTA

S. Baukatalog S. 416

**BASEL** STEINENBERG 19  
**ZÜRICH** TALACKER 24



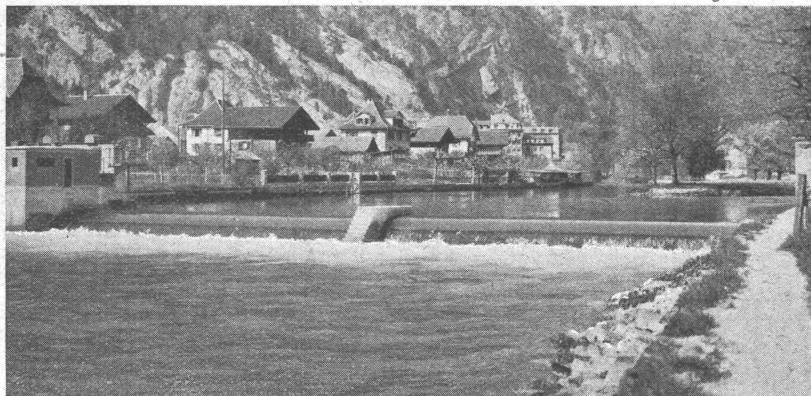
*Gebrüder*  
**HOTZ**  
*Zürich*  
*Elektrische Unternehmungen*



# Huber & Lutz, Zürich, Ingenieurbureau für Wasserbau und Wehranlagen

Spezialität: **Automat. und mühelos bedienbare Wehre, Stauklappen, Saugüberfälle, Kolk Sicherungen.**

20-jährige Erfahrungen  
Beste Referenzen.



## Hydraul. Dachwehr

vereinigt **technische Vorteile** mit der **Schonung des Landschaftsbildes.**

**Ca. 150 im Betrieb,**  
viele auch in Flüssen mit starker  
Geschiebeführung.

Bild: Dachwehr in der Aare der Licht-  
und Wasserwerke Interlaken.  
2 Oeffnungen von je 19 Meter  
Breite und 1.75 Meter Höhe.

TANKANLAGEN

OELFEUERUNGEN

FEUERLÖSCHER

# BREVO

A.-G. für Explosions- und Feuerschutz, HORGEN

TELEPHON 924.201

# Favre & Cie, Zürich

Tödistrasse 65 - Tel. 57.866

## Zementwarenfabrik

Kunststeine, glatt u. bearbeitet

## Asphaltarbeiten

jeder Art

## Eisenbetonbau

## Zellenbeton

der hochwertige Isolierstoff  
für Bau und Industrie  
gegen Kälte, Wärme und Schall

Prospekte und Auskunft kostenlos



ation bewährte sich die von Herrn Riggenbach zur Ausführung gebrachte Construction vollkommen, namentlich fand die automatische Bremsvorrichtung besonderen Beifall. Um die Wirksamkeit dieser Sicherheitsvorrichtung zu veranschaulichen, wurde das Drahtseil, während der Wagen im Lauf war, plötzlich zerschnitten; die Bremswirkung trat so schnell ein, dass der auf steiler Rampe [45 %] befindliche Wagen augenblicklich stillstand.

**Verkehrsweg über den Gotthard.** Ein Leser teilt uns mit, dass noch im Sommer 1880 ein Wagen mit dem Mobiliar eines beim Bahnbau beschäftigten Ingenieurs in Wassen und Andermatt aufgehalten und dort mit 25 und 50 Fr. Busse belegt wurde, weil er an einem hohen Festtage (Marie Himmelfahrt) gefahren sei. Eine Reclamation gegen diesen Act der Willkür, der zugleich eine Missachtung unserer eidgen. Gesetzgebung in sich schliesst, hatte keinen Erfolg. Jetzt wird es diesen weisen ernerischen Dorfmatadoren kaum mehr einfallen, die zahlreichen Eisenbahnzüge, die an hohen und höchsten Festtagen Land auf und ab fahren, mit Busse und Sperre zu belegen. Tempora mutantur!

**Das Perpetuum mobile,** seit 1860 im Plane, konnte aus Mangel an Mitteln nur nicht dargestellt werden. Das Gelingen wäre so gut wie sicher. Für Erkundigung wende man sich sub D. 253 an die Annoncen-Expedition von Rudolf Mosse, Zürich. [Inserat in „S. B. Z.“ vom 17. III. 1883.]

**Gefrierverfahren.** Im „Centralblatt der Bauverwaltung“ vom 15. December [1883] beschreibt Herr Ingenieur Brennecke in Berlin ein neues

Verfahren, welches beim Abteufen eines Schachtes in schwimmendem Gebirge auf der Braunkohlengrube „Archibald“ unweit Aschersleben bei Schneidlingen angewandt worden ist. Dieses von Herrn Poetsch in Aschersleben erfundene Verfahren besteht in der Hauptsache darin, in der schwimmenden Schicht durch Zufuhr von Kälte eine festgefrorene Masse zu erzeugen, die dann wie irgend eine Gesteinsart ohne Wasserpumpen aufgeschlossen werden kann. Zu diesem Zwecke wurde in die zu durchteufende 5,5 m mächtige Lage aus schwimmendem Sande eine Anzahl Röhren eingebohrt und in denselben eine Chlorcalcium-Lauge (deren Gefrierpunkt erst bei  $-40^{\circ}$  liegt) in Circulation versetzt, nachdem man die Lauge zuvor durch eine Eismaschine auf  $-25^{\circ}$  abgekühlt hatte ...

**Lichtpausen mit schwarzen Strichen auf weissem Grunde** können nach einem von Herrn Ing. Alb. Bertsch in Gunderhofen i. E. erfundenen Verfahren in ebenso schöner und einfacher Weise hergestellt werden wie nach dem bekannten Blauverfahren [1884].

**Leuchtende Hausnummern.** In Paris werden die gewöhnlichen Hausnummern durch in der Nacht leuchtende Kugeln, auf welchen die Nummern in schwarzer Farbe aufgetragen sind, ersetzt [1884].

**Electriche Beleuchtung.** Die grosse Baumwollspinnerei an der Lorze bei Baar (Ct. Zug) hat einen ihrer Arbeitsäle mit 44 Edison'schen Incandescenzlampen von je 10 Kerzenstärken versehen. Der electriche Strom wird durch eine Edison'sche Dynamomaschine geliefert [1884].



# Ventilatoren

- Allgemeine Ventilations-Anlagen
- Ventilations-Luftheizungen
- Entnebelungs-Anlagen
- Tröckne-Anlagen
- Staubluftfilter-Anlagen
- Pneumatische Transport-Anlagen
- Späne- u. Staubabsaugungs-Anlagen

fabrizieren in bewährten Ausführungen

## Wanner & Co. A.-G. Horgen



sofort lieferbar

**Helios die modernen Radiatoren**

**Pyrovas der neue Heizkessel**

Eisenwerk Klus

# SANITÄRE INSTALLATIONEN



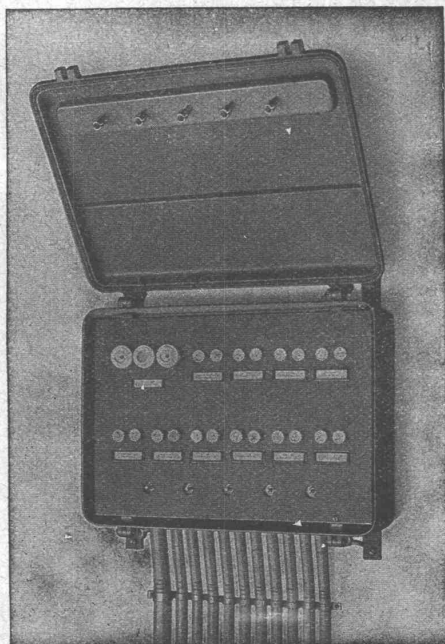
# W. GOLDENBOHM



**ZÜRICH**

*Dufourstrasse 47*

*Telephon 20.860 und 24.775*



Lichtinstallationskasten  
(Geöffnet)

## **CARL MAIER & CIE. SCHAFFHAUSEN**

**Fabrik elektrischer Apparate u. Schaltanlagen**

**Gusseiserngekapselte Verteilanlagen**

**Eiserngekapselte Licht-  
installationskasten für  
Beleuchtungsanlagen**

**Schalikasten für Motore  
und Heizungen**

**Hochspannungs-Apparate**

**Elektrische Kirchenglockenantriebe**



# Suhner & Co.

DRAHT-, KABEL- UND GUMMIWERKE

## Herisau



Isolierte Leiter nach  
S. E. V.-Normalien

Gummibleikabel  
Telephonbleikabel

Wicklungsdrähte  
Hart- und Weichgummifabrikate  
für alle Zwecke

Isolier-Pressformstücke  
aus Ebonit, Stabilit und Suconit (Bakelit)

Fabrikation von  
Gummiboden-Belägen  
Marke Sucoflor



## KONSTRUKTIONEN

IN

# EISENBETON HOLZ UND STAHL

INGENIEURBUREAU

## A. WICKART & CO

ZÜRICH 1

TORGASSE 6 // TELEPHON: 41.790

PROJEKTE  
AUSFÜHRUNGEN, BAULEITUNGEN  
GUTACHTEN  
STATISCHE BERECHNUNGEN  
BRÜCKEN, FABRIKEN, SILO  
DECKEN ALLER SYSTEME FÜR  
HOCHBAUTEN  
FOUNDATIONEN

## Thaynger Steinzeugröhren

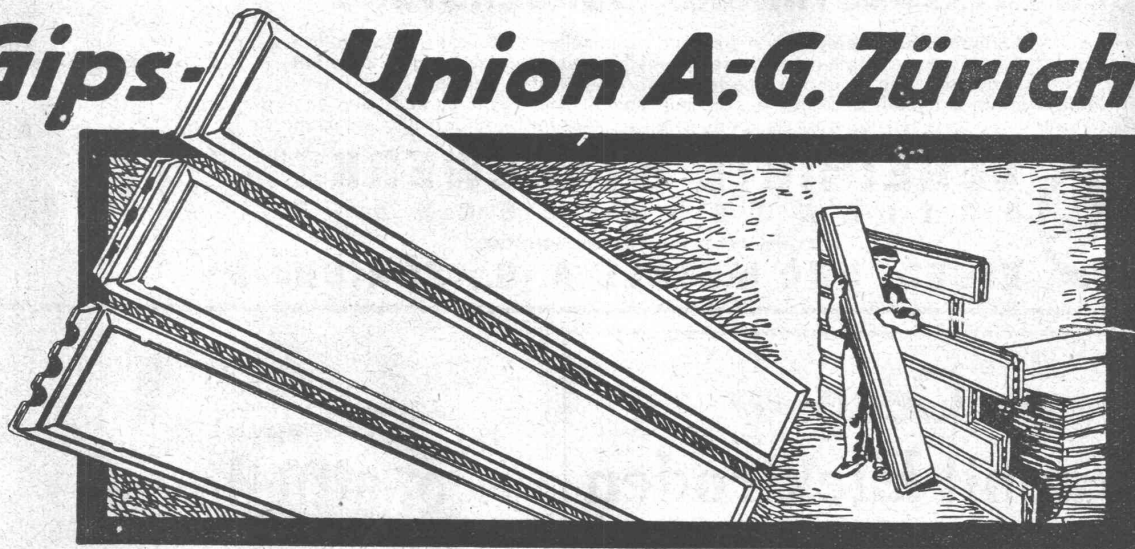
sind besonders widerstandsfähig  
gegen Säuren und Korrosion

A.G. DER ZIEGELFABRIKEN  
THAYNGEN (Abt. Steinzeugfabrik)

TELEPHON 4



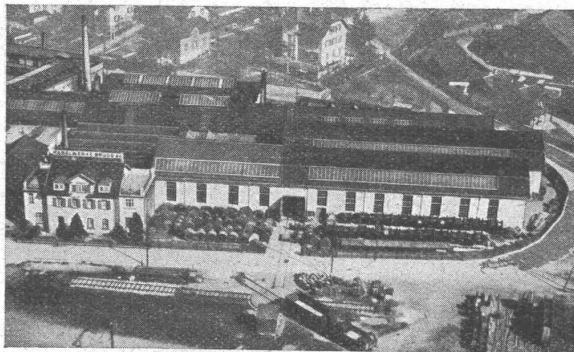
# Gips-Union A.-G. Zürich



## Pat. Zwischenwandplatten

# Kabelwerke Brugg A.-G. in Brugg

(A.A.R.G.A.U.)



Fliegerbild unserer Bleikabelwerke

### Abteilung Drahtseilerei:

Drahtseile von auserlesenem Stahlmaterial für Baugewerbe, Transportanlagen etc. **Bergbahnseile**

#### SPEZIALITÄTEN:

Das anerkannt vorzüglich bewährte spannungsfreie und drallarme Drahtseil

## „Tru-Lay-Brugg“

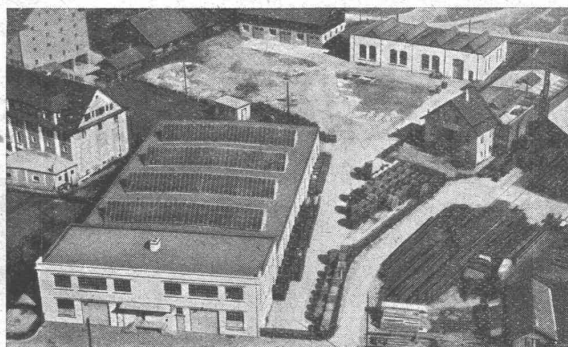
und das **drehungsfreie** Seil für Freileitungen, System Dr. Gröbl

## Bleikabel

aller Art

für **Starkstrom**, Hoch- und Niederspannung,  
und **Schwachstrom**  
für sämtliche Verwendungszwecke

Neueste Modelle in Kabelarmaturen



Fliegerbild unserer neuen Drahtseilerei

# SICROMAL

## DER HITZEBESTÄNDIGE SONDERSTAHL

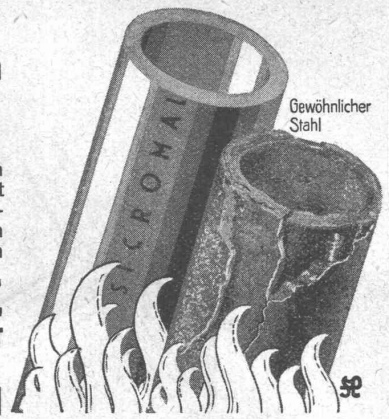
Unsere in langjähriger wissenschaftlicher Arbeit und praktischen Versuchen entwickelten Sicromalstähle sind verhältnismässig niedrig legierte, sehr preiswürdige Stähle mit hoher Hitzebeständigkeit. Sie zeichnen sich ferner durch gute Bearbeitbarkeit und ausgezeichnete Warmbildsamkeit aus und lassen sich sowohl elektrisch als auch autogen untereinander sowie an jeden legierten od. unlegierten schweisbaren Stahl anschweissen



**VEREINIGTE STAHLWERKE**  
AKTIENGESELLSCHAFT

ALLEINVERTRETUNG FÜR DIE SCHWEIZ:

**EISEN- UND METALL A.-G., ZÜRICH**



## «» Cece- «» Graphit-Elektroden

bewährt für

**Elektrostahlguss**  
**Elektrograuguss**

und

Elektrometallurgische Prozesse  
aller Art

## Cece-GRAPHITWERK

Aktiengesellschaft

### Zürich

Stampfenbachstrasse 67. Telefon 41.071.



Alte römische Bauwerke beweisen heute noch, dass man mit Kalkstein sehr schön, sehr dauerhaft, sehr billig baut.

## ELEKTRISCHE UNTERNEHMUNGEN

**G. PFENNINGER & CO**  
TELEPHON 32.930 ZÜRICH 3





## Hygienisch mauern

Mancher Rheumatiker greift sich an den Kopf, wenn er hört, dass der Büchele Stein ein rasch und gründlich trocknendes Mauerwerk ergibt. Feuchte Wohnräume zerstören nicht nur Tapeten, Möbel und Vorräte, sondern auch die Gesundheit der Hausbewohner. Mit dem Büchele Stein werden diese Gefahren gebannt. Er erlaubt nicht nur erstaunlich rasche Baufortschritte, sondern er überlässt den einziehenden Bewohnern trockene, gesunde Räume.

**PROSPEKT** mit Baudaten, Typenmassen, Anwendungsbeispielen und Angaben über Statik und Isolation bereitwilligst.



**B.K.S.**

**Tonkammerstein**

(Büchele Stein)

**BÜCHELE & CO · ZÜRICH**

HALDENSTRASSE 46  
TELEFON NR. 32.529

GURTNER



Ueber **2500** Lastfahrzeuge

mit

**SAURER**  
**DIESEL-MOTOREN**

mit über

**170,000 PS**

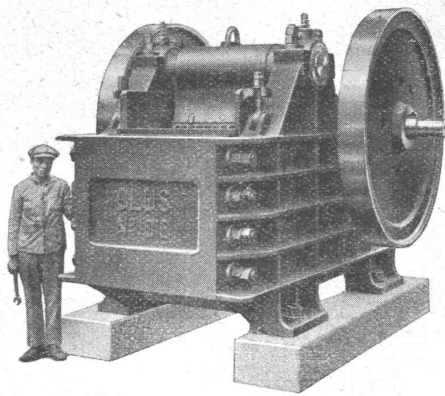
stehen heute in der Schweiz  
und im Ausland im  
Betrieb

Aktiengesellschaft

**ADOLPH SAURER**

ARBON BASEL MORGES ZÜRICH





## HOCHLEISTUNGS- STEINBRECHER „CLUS“

Ein- und Zweischwingenbrecher  
Kreisel-, Vor- und Reduktionsbrecher  
Sandwalzwerke, Sortier- und Waschmaschinen  
Unterwasser-Wasch- und Sortiermaschinen

**Komplette Sand- und Kiesaufbereitungsanlagen  
für alle Leistungen und Ansprüche**

Beratung und Kostenvoranschläge bereitwilligst

INGENIEURBUREAU  
**ROBERT AEBI & CIE. A.G. ZÜRICH**  
BAUMASCHINEN - MASCHINENFABRIK

Bitte notieren Sie sich für Spezialfälle!

Projekte,  
Berechnungen,  
Gutachten,  
Vorschriften,  
Prüfungen,  
Taxationen,  
Schiedsgerichte,  
Vorausmaße,  
Literarische Arbeiten,  
Übersetzungen  
aus dem Englischen,  
Französischen,  
Italienischen.

betreff.  
Heizungs-  
Warmwasser-  
Lüftungs-  
Luftkonditionierungs-  
Trocknungs-  
Befeuchtungs-  
Entnebelungs-  
Sanitäre-  
Hauswasserversorgungs-  
Küchen-  
Wäscherei-  
Anlagen.

durch  
Ingenieurbüro

**ALBERT EIGENMANN**

Dipl. Ing. ETH, SIA

Haus Albi

DAVOS-PLATZ

Telephon 878

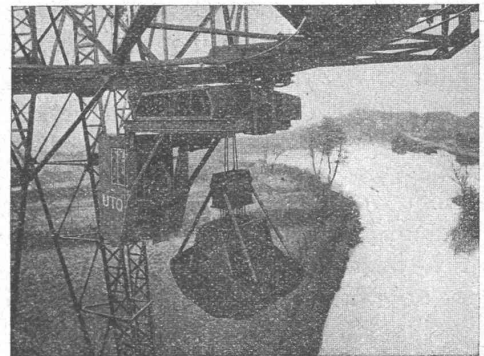
## UTO AUFZUG- UND KRANFABRIK A.-G.

Altstetten-Zürich

Telephon:  
55.310



Schutzmarke

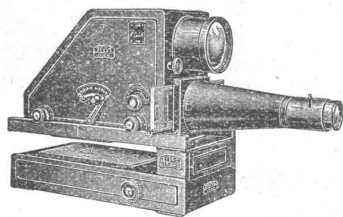


Kohlenverladeanlage mit Selbstgreifer.

Krane

Transport- und Verladeanlagen  
Elektrozüge - Elektrokatzen  
Elektr. Aufzüge für jeden Zweck  
Rangieranlagen  
Schiebebühnen für Autogaragen  
Roll- u. Schiebetorantriebe m. autom. Steuerung

# PROJEKTION-KINO



PROJEKTION VON DIAPOSITIVEN UND  
UNDURCHSICHTIGEN VORLAGEN  
WIE ZEICHNUNGEN, BUCH-ILLUSTRATIONEN ETC.

**KOFFER-KINOAPPARATE FÜR STUMM- UND TONFILM**  
**EINRICHTUNG KOMPLETTER KINOKABINEN**  
**TONFILM-EINRICHTUNGEN / BILLET-AUTOMATEN**

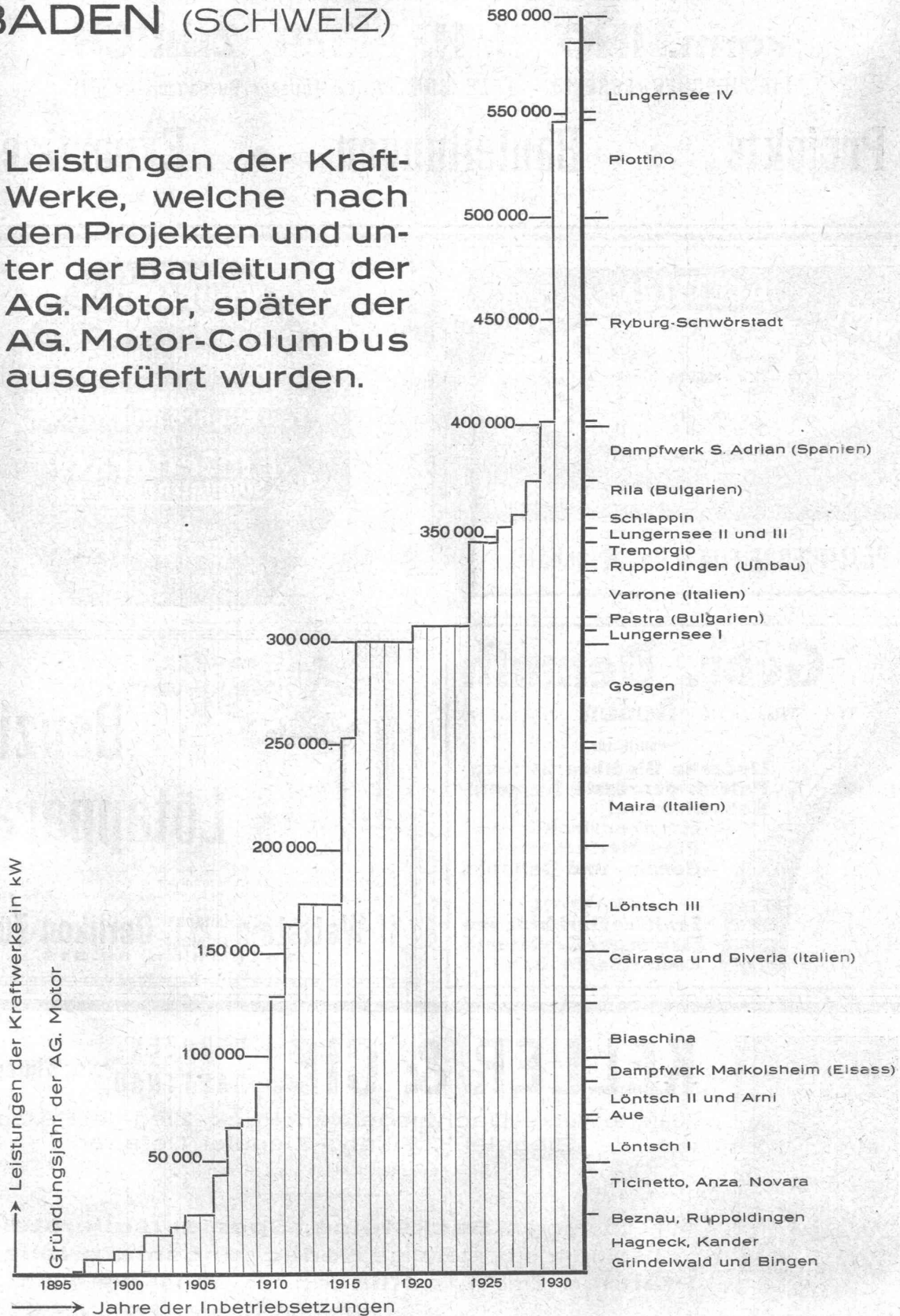
Beratung, Pläne und Kostenvoranschläge durch

**GANZ & CO ZÜRICH**  
BAHNHOFSTR. 40 - TEL. 39.773.

# MOTOR-COLUMBUS

AKTIENGESELLSCHAFT FÜR ELEKTRISCHE UNTERNEHMUNGEN  
BADEN (SCHWEIZ)

Leistungen der Kraftwerke, welche nach den Projekten und unter der Bauleitung der AG. Motor, später der AG. Motor-Columbus ausgeführt wurden.



\*



# Studienbureau für Spezialbahnen

vorm. **ING. H. H. PETER, ZÜRICH**

LINTHESCHERGASSE 23 - TELEPHON 52.508 (Ausser Bureauzeit 47.167)

**Projekte + Bauleitungen + Expertisen**

**WOLF'S ACETYLENLAMPEN**



für Gruben u. Fabrikbetriebe, Verkehr - Industrie u. Hausgebrauch.

**Millionen von Lampen geliefert**

Generalvertretung:  
**PETITPIERRE Fils & Co., Neuchâtel**

**Travers Natur-Asphalt**  
Gussasphaltarbeiten für Terrassen, Dächer, Fabrikböden, Korridore, Trottoirs, Fundamentmauer - Abdeckungen, etc.

**Sicherste Isolierung gegen Feuchtigkeit und Wasser**

Konzessionäre für die Schweiz:  
**E.R. Zetter & Co**  
Solothurn gegr. 1843

Anerkannt bester Asphalt über 80 Jahre im Gebrauch.

**Gebr. Demuth**  
Telephon 170 **Baden** Telephon 170

Fabrik für  
**Moderne Blechbearbeitung**  
**Patent. gepresste Treppen**  
**Bauschlosserei**  
**Eisenkonstruktionen**  
**Patentierete Kessel**  
**Benzin- und Oeltanks**

II. Abteilung  
**Sanitäre Einrichtungen**  
**Elektrische Boyler und Zentralheizungen**



**Benzin-Lötapparate**



Qualitäts-Fabrikate in allen couranten Modellen. — Reparaturen und Ersatzteile aller Systeme prompt und preiswürdig. — Siebzehnjährige Spezialfabrikation bürgt für sorgfältige Bedienung. — Preislisten gratis.

**H. Wettstein** Lötapparatfabr. **Oerlikon-Zürich**  
Telephon 68.319



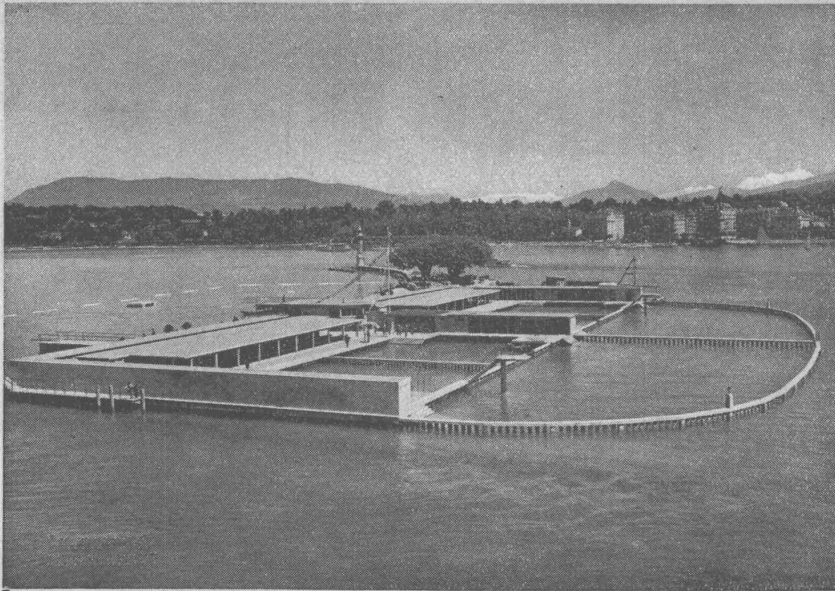
**KELLER & CIE.** PFUNGEN / Winterthur  
DAETTNAU

Alliierte Werke: Dachziegelwerk Frick - Ziegelei Paradies  
Ziegelei Kölliken - Ziegelei Tiefenau

Jährliche Produktionsfähigkeit 60000000 Stk.

Alle couranten **Backsteine, Spezial-Isoliersteine,**  
absolut frostbeständige **Bedachungsmaterialien,**  
**Pfannen-Ziegel.** - **Klinker** für Wandbekleidung und Bodenbelag, etc.

TELEPHON PFUNGEN 7.407 7.408



Badanstalt „Les Pâquis“  
in Genf  
erstellt Frühjahr 1932

Aktien-Gesellschaft

# Conrad Zschokke

Tiefbau- und Stahlbau-Unternehmung  
**INGENIEURBUREAUX**

GENF, 18, RUE DU MARCHÉ

DOETTINGEN (AARGAU)

Téléphone : No. 50,621 - Télégramme : Zschokke-Genf

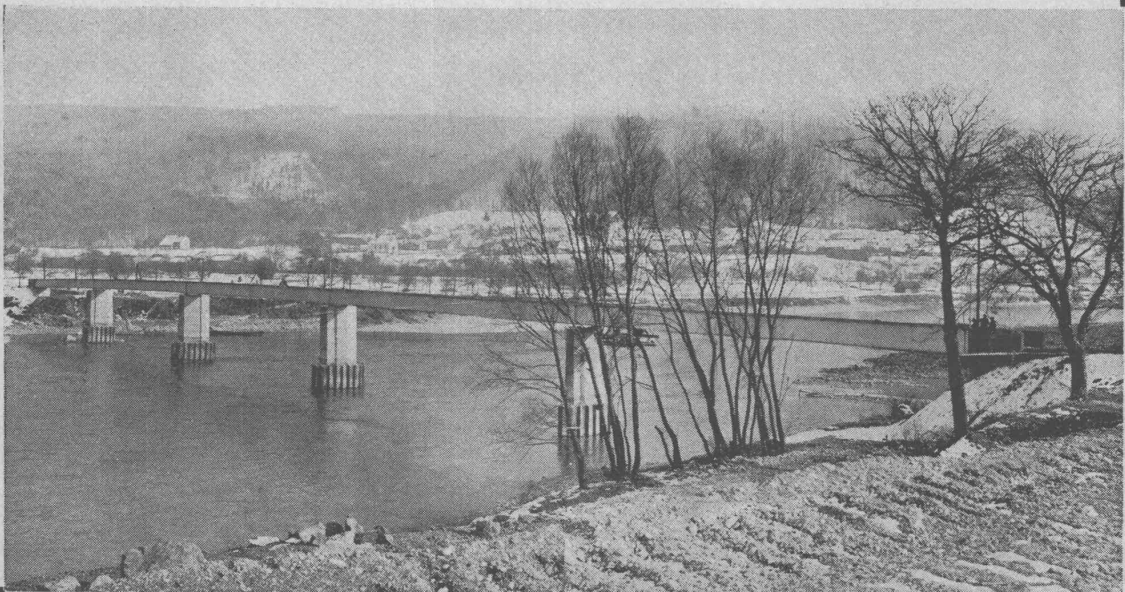
Telephon : No. 14 - Telegramme : Zschokke-Döttingen

## Tiefbau

Brücken, Schleusen, Wehrbauten  
Trockendocks  
Wasserkraftanlagen  
Quaimauern, Hafendämme  
Sondierungen  
Konsolidierungs-, Umbau-, Taucher-  
und Rammarbeiten  
Druckluftgründungen

## Stahlbau

Brücken, Wehrschützen, Druckrohre  
Masten, Krane, Kessel- und Blecharbeiten  
Hoch- und Industriebauten  
Konstruktion für Bauinstallationen  
Verzinkungen  
nach den M. U. Schoop'schen Verfahren  
Personen- und Materialschleusen für  
Druckluftgründungen



Rheinsteig  
Albruck-  
Schwaderloch  
1930/31



# W. STÄUBLI ING ZÜRICH 3

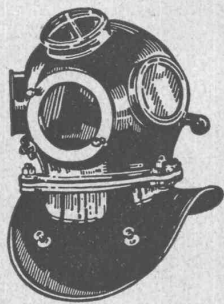
GRUBENSTRASSE 2-4 - TELEPHON NO. 56.633-35

## HOLZBAU

ZIMMERARBEITEN  
SPEZIALKONSTRUKTIONEN  
BRÜCKENBAUTEN  
LEHRGERÜSTE FÜR BETON-  
UND STEINBRÜCKEN  
MONTAGEGERÜSTE FÜR  
EISENKONSTRUKTIONEN  
HALLENBAUTEN

## WASSERBAU

SPUNDWÄNDE IN EISEN  
HOLZ U. ARM. BETON  
PFAHLGRÜNDUNGEN IN  
ARM. BETON UND HOLZ  
TAUCHERARBEITEN  
AUTOG. SCHNEIDEN UNTER  
WASSER  
SCHWIMMBAGGERARBEITEN  
HAFENANLAGEN  
SCHIFFANLEGESTEGE  
SEEWASSERLEITUNGEN  
VERLEGEN VON KABELN



PROJEKT UND AUSFÜHRUNG, EXPERTISEN

**A.G. Adolf Guggenbühl, Zürich-Altstetten** Ingenieurbureau und Unternehmung

**WASSER** - Versorgung Tiefbau Abwasser - Klärung seit 1869

Tel. 55313 Flurstrasse 71

Der Fachmann wird Sie objektiv beraten

## STAHLBAU

Skelette für Wohn- u. Geschäftshäuser  
Hallenbauten  
Industriebauten: Fabrikations-  
Gebäude, Lagerhallen,  
Krananlagen, Silo und Behälter.  
Rampendächer.  
Treppen- u. Bühnenkonstruktionen  
Gittermaste, Türme.  
Freiluftstationen.  
Autoservice-Stationen.  
Treibhauseanlagen.  
Eiserne Fenster u. Tore.

**HANS  
KISSLING  
EISENBAU A.G.  
BERN**

Lorrainestr. 17.

Tel. 27122

Eig. Ingenieurbüro.

## Beton- Richtlinien

Soeben ist erschienen und bei der unterzeichneten Stelle zu beziehen:

**Richtlinien für die Herstellung, Verarbeitung und Nachbehandlung von Beton**

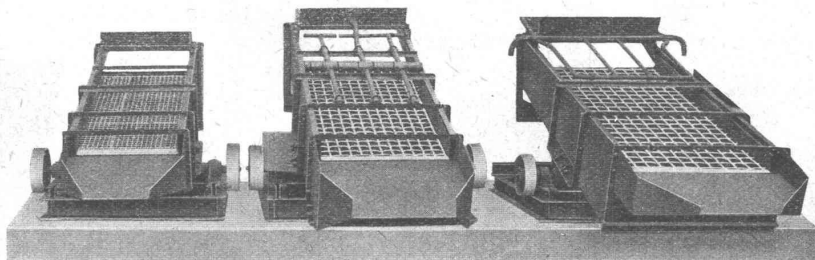
Von **Dr. L. BENDEL**, dipl. Ing.

**Dritte** sorgfältig durchgesehene und ergänzte Auflage. Preis Fr. 5.—.

**A.G. Verlag „Hoch- u. Tiefbau“  
Zürich, Beethovenstrasse 38**

Neu!

Patentiert!



### Hochleistungs- Vibrationsiebe

für wirtschaftliches Klassieren, Absieben, Entstauben, Entwässern etc. in Chemischen-, Lebensmittel-, Bau- und **Kiesindustrien**.

*Alle Maschinen für rationelle Sand- und Kiesausbeutung.*

**U. AMMANN Maschinenfabrik A.G. LANGENTHAL**



# LERCH AUFZÜGE

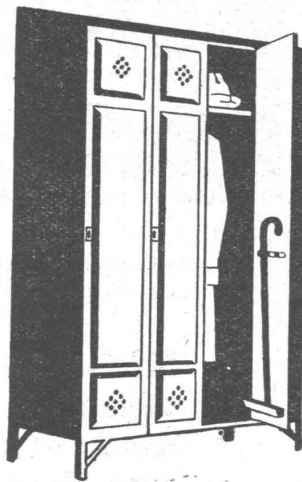
AUG. LERCH, ZÜRICH, OETENBACHGASSE 5

## Kleider- Schränke

für Verwaltungen  
Schulen u. Fabriken

### Kempff & Co Herisau

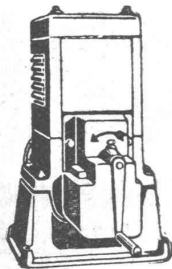
Telephon No 167



### Belgischer Ingenieur

franz. u. deutschsprechend, der m. seiner Frau Anfang Januar 8 Tage Wintersport betreiben möchte, sucht gastl. Aufnahme im Austausch zu einem noch zu bestimmenden Zeitpunkte. - Zuschriften an: Berg, Hensy-Verviers.

**Das Inserat**  
ist das einfachste  
und wirksamste  
**Reklamemittel**



## WASSERKÜHLUNG ODER LUFTKÜHLUNG?

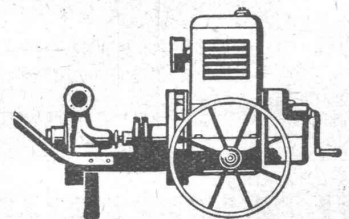
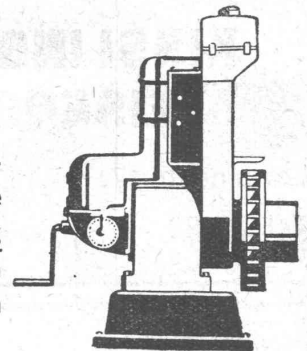
Warum werden sämtliche Automobilmotoren durch Wasser gekühlt, wobei die Wagengeschwindigkeit die Luftkühlung hätte leichter und wirksamer gestalten sollen an diesen Motoren als bei den ortsfesten Motoren?

Hiefür müssen wichtige Gründe vorhanden sein!

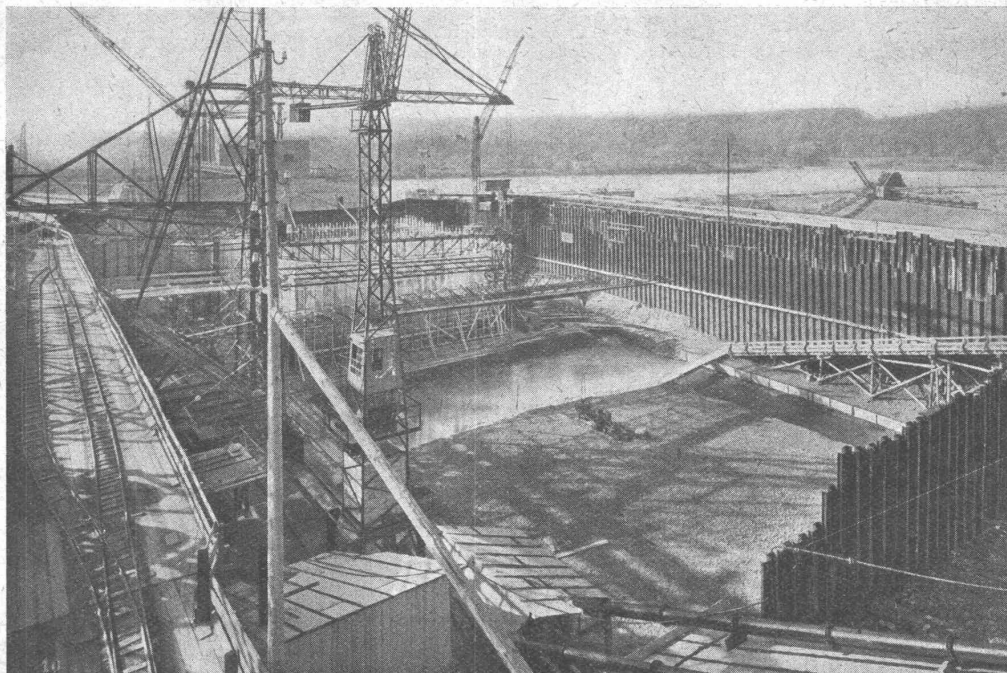
Sämtliche

## „BERNARD“ MOTOREN

sind durch Wasser gekühlt, damit die Kunden keine Scherereien bekommen.

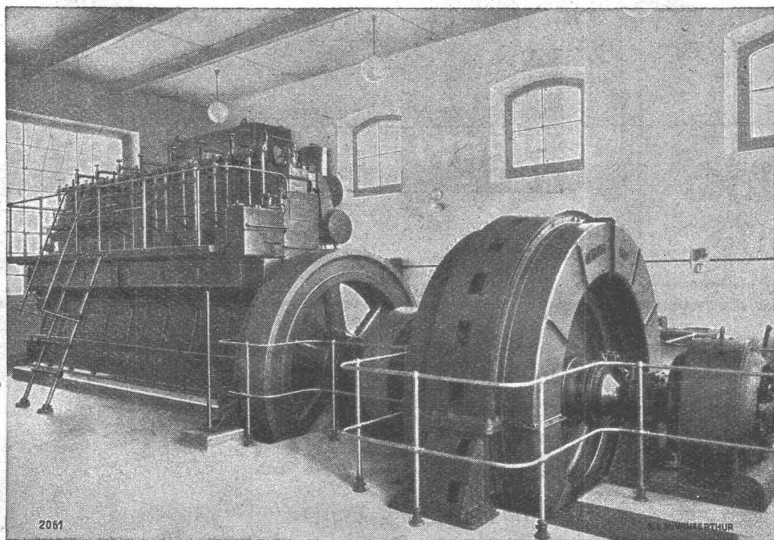


Bauunternehmung Maschinenhaus Kraftwerk Klingnau  
 J. J. Rüegg & Co., Zürich und J. Biland & Cie., Baden  
**Ausführung J. J. RÜEGG & CO., ZÜRICH**



Maschinenhaus - Baugrube

„S. L. M. - WINTERTHUR“  
**DIESELMOTOREN**



1100 PS „S. L. M. - Winterthur“ Dieselmotor mit Abgasturbinen-Aufladung System Büchi, geliefert an die Gemeindewerke Rütli (Zürich).

für ortsfeste Kraft-Anlagen,  
 Schiffe und Lokomotiven,  
 mit luftloser und Luftspritzung  
 des Brennstoffes.

**Besonders geeignet als  
 Spitzen- und Reservekraft-  
 maschinen in Elektrizitäts-  
 werken.**

Einheiten von 15 bis 5000 PS<sub>e</sub> Leistung.

*Geringe Anlagekosten.  
 Sofortige Betriebsbereitschaft.*

Schweizerische Lokomotiv- und Maschinenfabrik  
**WINTERTHUR**





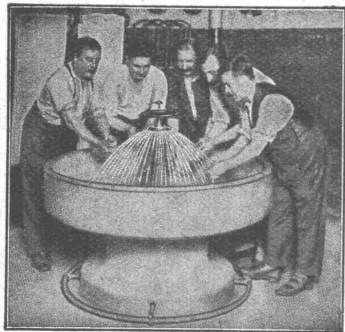
**ADOLF FELLER & HORGEN**  
**FABRIK ELEKTRISCHER APPARATE**

*Drehschalter,  
 Kipphebel-schalter,  
 Ein-Druckknopf-schalter,  
 Zugschalter,  
 Steckvorrichtungen,*

*für Auf- und Unterputz-  
 montage,  
 Unterputz-Kombinationen,  
 Isolierstoffdosen.*

*Isolierpanzer-Apparate Marke „FERIT“ für trockene, feuchte  
 und nasse Räume.*

**Genormtes Einheitsmaterial mit dem  Qualitätszeichen versehen!**



**Gruppen-  
 Wasch-Einrichtungen**

**Kompl. sanitäre Anlagen  
 Heizungen: Koks, Gas, Oel  
 Warmwasserbereitungen**

PROJEKTE - BERATUNG  
 AUSFÜHRUNG

**Jos. Rothmayr, Ing., Zürich**  
 GESSNERALLEE 40 TELEPHON 57.633



**VERZINKUNG  
 IM VOLLBAD**

*32'000 kg. erstklass. Hütten-  
 roh-zink sind das ganze Jahr  
 in flüssigem Zustande um Sie  
 prompt und vorteilhaft bedienen  
 zu können.*

**VERWO AG WOLFHAUSEN**  
 TEL. N.º 46 ABT. VERZINKEREI (Kf. ZÜRICH)

**ERWIN MAIER, Beratender Ingenieur, SCHAFFHAUSEN**

Dipl. Ing. E. T. H., Mitglied S. I. A. u. ASIC

STEIGSTRASSE 51 - Tel. 16.56

**Ingenieur-Bureau**

Beratung, Projekte, Bauleitungen und Gutachten für Hoch- und Tiefbauten aller Art

**Spezialität: Eisenbetonbau**

**Einige grössere Arbeiten:** Gutachten über die Bodensee-Regulierung mit zugehörigen Vermessungen und Profilaufnahmen, Projekte für Bahnhofserweiterung Schaffhausen samt Nebenanlagen, Projekte für diverse mittelgrosse Kraftwerkanlagen und Brücken, Zahlreiche Beratungen und Zusammenarbeiten mit Architekten bei öffentlichen, privaten und Industriebauten, Diverse Trinkwasser-Reservoirs in Eisenbeton bis 6000 m³ und mehr Nutzinhalt, Gerichts-Expertisen in Streitfällen, Rekonstruktion beschädigter Bauwerke aller Art.

Société d'Exploitation des  
Câbles Electriques

Systeme Berthoud, Borel & Cie  
Maison fondée en 1879.



Etablissements Sarina S.A.  
Fribourg

**Radiateurs acier  
pour chauffage centraux**

Qualités du radiateur

Hygiénique  
Elégant  
Léger  
Robuste  
Résistant au gel

Nous fabriquons nos radiateurs en 37 modèles différents qui répondent à tous les besoins de la construction moderne.

Demandez prospectus, catalogues  
et références.

Sarina-Werke A.-G.  
Freiburg

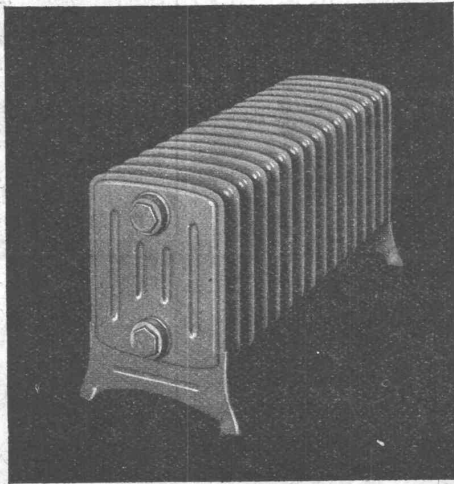
**Stahlradiatoren  
für Zentralheizungen**

Qualitäten des Radiators

Hygienisch  
Einwandfreie Form  
Leicht  
Solid  
Kann infolge Frost  
nicht springen.

Wir fabrizieren unsere Radiatoren in 37 verschiedenen Modellen, welche allen Anforderungen der modernen Bauten entsprechen.

Verlangen Sie gefl. Prospekt, Katalog  
und Referenzen.

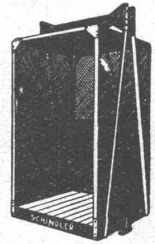




# SCHINDLER-AUFZÜGE



für Personen- und Warenbeförderung  
in modernster Ausführung — mit mehreren Ge-  
schwindigkeiten — zwangsläufigen Türverschlüssen  
Grösste Betriebssicherheit und Geräuschlosigkeit

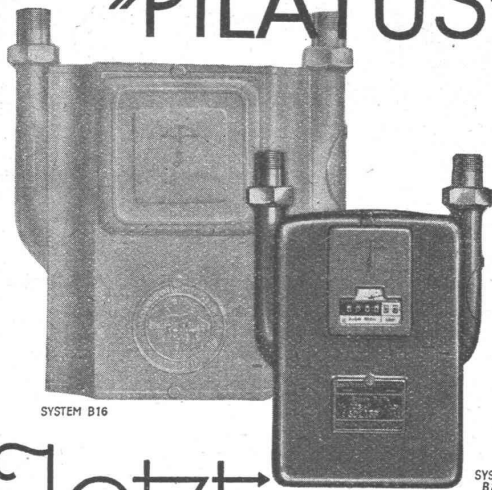


## SCHINDLER & C<sup>IE</sup>, LUZERN

Gegr. 1874

HOCHLEISTUNGS-GASMESSER

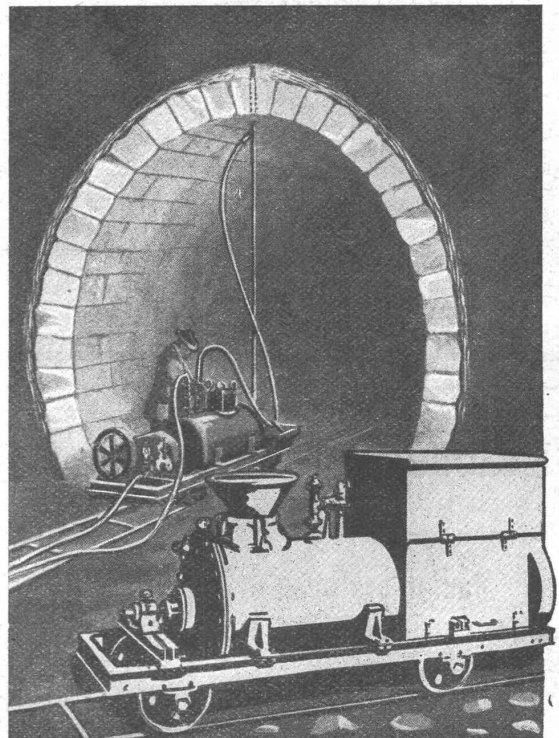
### »PILATUS«



Jetzt noch kleiner  
noch leistungsfähiger!

GAS-UND WASSERMESSERFABRIK A.G. LUZERN

## Kesselschmiede Richterswil



Zement-Injektionsmaschinen für Hand- und Maschinenbetrieb

# „HERBA“ A.-G.

mit Werken in  
Rapperswil, Schmerikon und Flawil

## Cementwarenfabriken Rapperswil

**Erzeugnisse in Cementwaren:**  
Cementröhren, Kabelkanäle, Betonpfosten, Gartenbau-Artikel, Platten- und Deckenhohlsteine  
aus Schlacken und Bims, Kaminhüte, Schüttsteine etc.

**Benzinabscheider, Oms-Kläranlagen**

**KUNSTSTEINWERK IN SCHMERIKON**

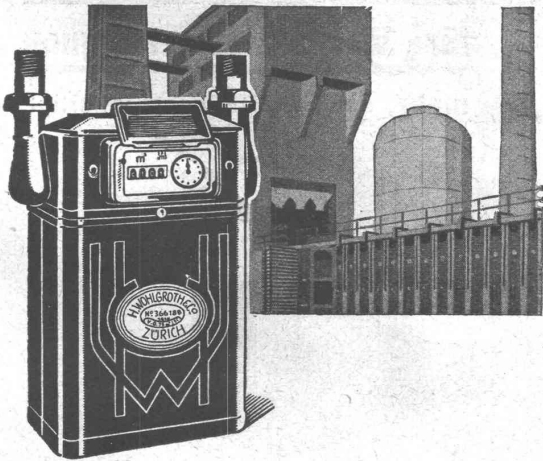
**SAND- UND KIESWERK IN FLAWIL**

# Dilatit-Korkstein

in Platten- und Schalenform

Spezialprodukt der Korksteinfabrik von **Wanner & Co. G. Horgen**

*isoliert gegen Kälte, Wärme, Schall*



Patent-Hochleistungs-Gasmesser

- Einheits-Typen für
- Haushalt
- Gewerbe
- Grossverbrauch

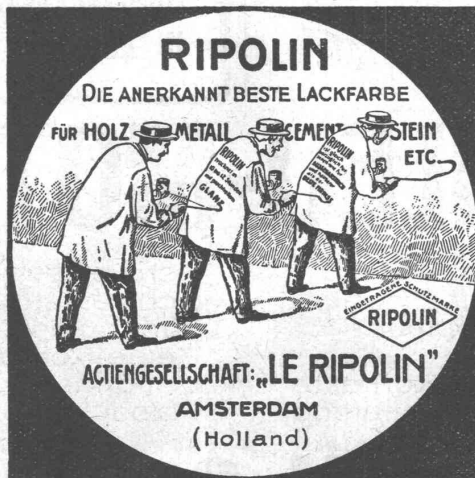
Experimentier- u. Kontrollapparate für die Gasindustrie

**H. Wohlgroth & Co., Gasmesserfabrik, Apparatebau, Zürich**

Gold. Medaille Schweiz. Landesausstellung Bern 1914

GEGRÜNDET 1878

Grand Prix Int. Ausstellung Barcelona 1929



Generalvertreter für die Schweiz: **C. HÄSSIG**, St. Albanvorstadt 12, **BASEL 6.**



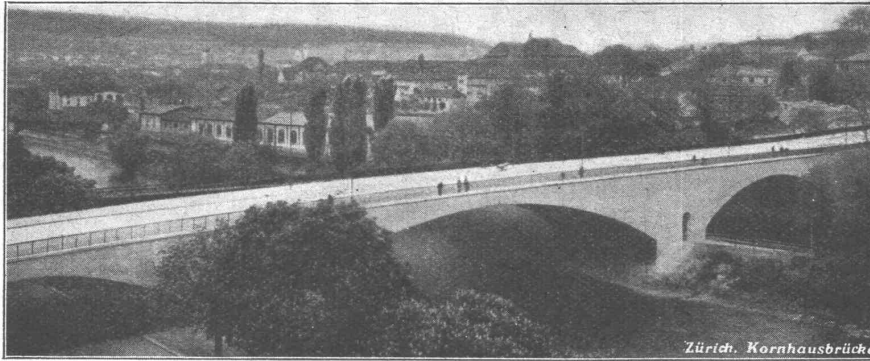
# EISENBETON E. RATHGEB

DIPL. ING.

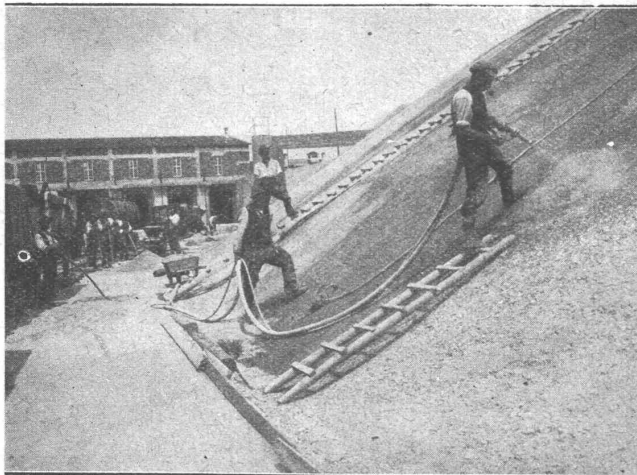
ING.-BUREAU FÜR  
EISENBETON

STAMPFENBACHSTR. 63  
TELEPHON 28.992

ZÜRICH



Zürich. Kornhausbrücke



## Einige unserer Spezial-Maschinen

Torkret: Zement-Kanonen, Einspritzmaschinen.

Sullivan: Kompressoren, Pneumat. Werkz. Tiefbohrmaschinen

### Beton-Pumpen:

System Giese, für armierten Beton, Korngrösse bis 40 mm, Leistungen bis 10 m<sup>3</sup>, für Einspritzungen Druck bis 20 Atm., Korn 20 mm, Leistung 6 m<sup>3</sup>.

System Giese-Koyemann, für Volum-Betrieb.

Einfache Leistung bis 12 m<sup>3</sup>. Duplex bis 35 m<sup>3</sup> per Stunde.

Korngrösse bis 12 cm ohne Zusatz von Feinem. Einwandfreier Betrieb.

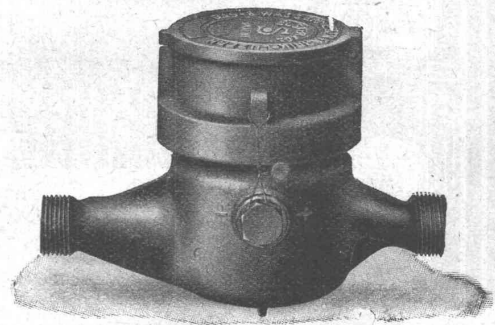
**Allied Machinery Company**  
Baumaschinen      **ALMACOA**      Giessereimaschinen  
Werkzeugmaschinen      Johnson-Aussenbordmotoren  
Löwenstrasse 14      **Zürich**      Telephon 51.157

## Keine

pauschale Verrechnung der Kosten

für Warmwasserversorgung

mehr, denn sie ist ungerechtfertigt.



Nur die Messung mit dem Heisswassermesser, Marke Pilatus, bietet Ihnen Gewähr für gerechte Verteilung.

**GAS- U. WASSERMESSERFABRIK A.G.**  
**IN LUZERN**

# ELEKTROLEU-MOTOREN

Motoren mit Vielstabanker  
Motoren mit Doppelkäfiganker  
Höchstes Anzugsmoment  
Kleiner Anlaufstrom  
Kein Anlasser, keine Kontakte  
Praktisch geräuschlos laufend

Schweisstransformatoren  
Schweisstrom ohne Schalter  
kontinuierlich einstellbar  
Keine Kontakt-Abnutzung  
Umformergruppen  
Flanschmotoren

# LEUMANN & CO., BASEL

# KANDERKIES AG THUN

## HARTSTEINFABRIK

Kalksandsteine, voll und gelocht, in allen Normaldimensionen. Gute Isolierung, hohe Festigkeit, Frostbeständigkeit.

## KIES- UND SANDWERK

Rundes und gebrochenes Material, in allen Körnungen und Mischungen für Hoch- und Tiefbau, Bahnen, Gärten und Spezialzwecke.

## ZEMENTWARENFABRIK

Zementröhren und Fassonstücke, Drainerröhren, Kabelsteine, Zementsteine, Garten-einfassungen, Frühbeetkasten, Klärgruben.

**Imprägnierte Spezialröhren für Moorböden, Patent Nr. 152,546.**

## ZELLENBETONWERK

Patentierter Leichtbeton, die ideale Vereinigung von Bau- und Isoliermaterial gegen Kälte, Wärme und Schall. — Isoliersteine und Schalen zur Isolierung von Kesseln, Feuerungsanlagen, Rohrleitungen, armierte Platten für Flachdächer und Stahlskelettbau. Spez. Gewichte 300 bis 1200 kg per m<sup>3</sup>. Wärmeleitahlen 0,053 bis 0,29

Grosse Leistungsfähigkeit.

Prompte Bedienung.



## Zugkraftmesser

### Dynamometer Kranwaagen

zur Ermittlung des Gewichtes von Lasten als Ersatz für Dezi- oder Zentesimalwaagen

zum Spannen von Drähten für Telefon-, Strassenbahn-, Starkstromleitungen und Trageile der Drahtseilbahnen

zur Untersuchung der Zugkräfte von Gespannen, Strassen-Lokomobilen, Traktoren, Lokomotiven, Flußschleppern usw.

Grösste Anzeigegenauigkeit  
Handlich im Gebrauch  
Sicherheit gegen Ueberlastung  
Schutz bei Federbruch

Bei Dynamometern mit Schreibvorrichtung:

Meßstreifenvorschub 20-120 mm/Min.  
Meßstreifen 16 m lang - Schreibbreite 90 mm  
Austauschbarer Schreibaufsatz für Federgehänge verschiedener Belastungen.

## MANOMETER A. G. ZÜRICH

FRÜHER: SCHÄFFER & BUDENBERG, SEEBACH

## S & B ARMATUREN

„Rhei“-Ventile, „Cardo“ Wasserstände, Hähne, Schieber, Injektoren, Kondenstöple, Pumpen, Schmierapparate, Reduzierventile



## Rhei-Ventil

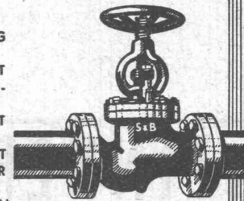
**DAS NEUE ABSPERR-VENTIL**

(gesetzlich geschützt)

**DAS GEHÄUSE IN STROMLINIENFORM**

50 % weniger Druckabfall als gewöhnliche Ventile

GLATTER DURCHGANG  
KEINE TOTEN ECKEN  
VOLLKOMMEN DICHT  
NEUARTIGE HEISSDAMPF-  
DICHTUNGEN  
KEGELBEFESTIGUNG LEICHT  
LÖSBAR  
SPINDEL GENAU ZENTRIERT  
KLAPPSCHRAUBEN FÜR  
STOPFBUCHSE  
STOPFBUCHSE GUT ZUGÄNLICH



## MANOMETER A. G. ZÜRICH

(FRÜHER: SCHÄFFER & BUDENBERG, SEEBACH)

## S & B ARMATUREN

wie Ventile, Hähne, Schieber, Wasserstände u. a.  
ANZEIGENDE UND SCHREIBENDE MESSINSTRUMENTE  
wie Manometer, Zugmesser, Thermometer, Dynamometer

# GRANIT

FÜR HOCHBAU TIEFBAU  
STRASSENBAU GARTENBAU

IN JEDER GRANITART / AUSFÜHRUNG UND BEARBEITUNG

BESTER UND SCHÖNSTER GRANIT  
TADELLOSE BEARBEITUNG / RASCHESTE  
LIEFERUNG / BESCHIEDENE PREISE

**JAC. GIGER** ARCH. **RÜMLANG**

GRANITINDUSTRIE

VORORT VON ZÜRICH

TELEPHON  
ZÜRICH 938.173



# W. & J. RAPP

Bauunternehmung und Ingenieurbureau

## BASEL

Hodstrasse 118

Telephon 43.962

Projektierung und Ausführung von:  
Eisenbahn-, Strassen- und Wasserbauten.  
Kanalisationen und Wasserversorgungen.  
Pflästerungen, Teerungs- u. Euphaltierungs-  
arbeiten. Geleiseanlagen. Sondier-  
bohrungen. Kernbohrungen. Pneu-  
matische Foundationen. Brunnenanlagen.  
Grundwasserabsenkungen.

# VERZINKEREI PRATTELN AG

vorm. H. KELLER & Cie. Telephon 36 u. 230

## PRATTELN (BASELLAND)

### Leistungsfähigstes Werk dieser Art in der Schweiz

Die wichtigsten Eisenkonstruktionen für die Elektrifikation der Schweiz. Bundesbahnen und Privatbahnen, die Masten der Uebertragungsleitungen und Freiluftstationen unserer Grosskraftwerke, sowie Radiotürme, Röhren aller Kaliber, Blech-, Klein-eisen- und Gusswaren für alle Branchen werden heute vorzugsweise

### gegen Rostangriff heiß verzinkt

Grösste überhaupt existierende Verzinkungsöfen für Eisenlängen bis 22 Meter.

Selbstansaugende, ventillöse

## Zentrifugal-Pumpen

D. R. P.

Patent

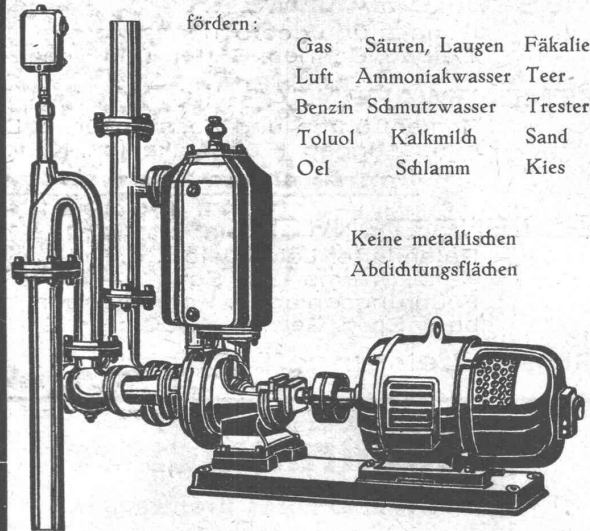
England

U. S. A.

fördern:

Gas	Säuren, Laugen	Fäkalien
Luft	Ammoniakwasser	Teer-
Benzin	Schmutzwasser	Trester
Toluol	Kalkmilch	Sand
Oel	Schlamm	Kies

Keine metallischen  
Abdichtungsflächen



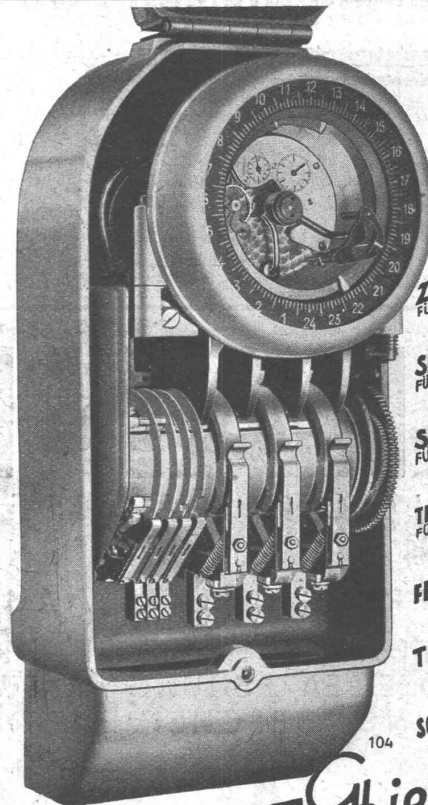
Patent (D. R. P.) automatische Wasserversorgungsanlagen  
Automatische Hauswasserpumpen, Sihl-Wagenwaschpumpen  
Kesselspeisepumpen, Umwälz- und Heisswasserpumpen  
Kesselspeise-Wassermesser System Schmid

Maschinenfabrik a. d. Sihl, A. G., Zürich

Telephon 33.514

vorm. A. Schmid

Gegründet 1871



ZEITSCHALTER  
FÜR STRASSEN BELEUCHTUNG

SPERSCHALTER  
FÜR NACHTSTROM-BEZUG

SCHALTUHMEN  
FÜR TARIFSCHALTUNGEN

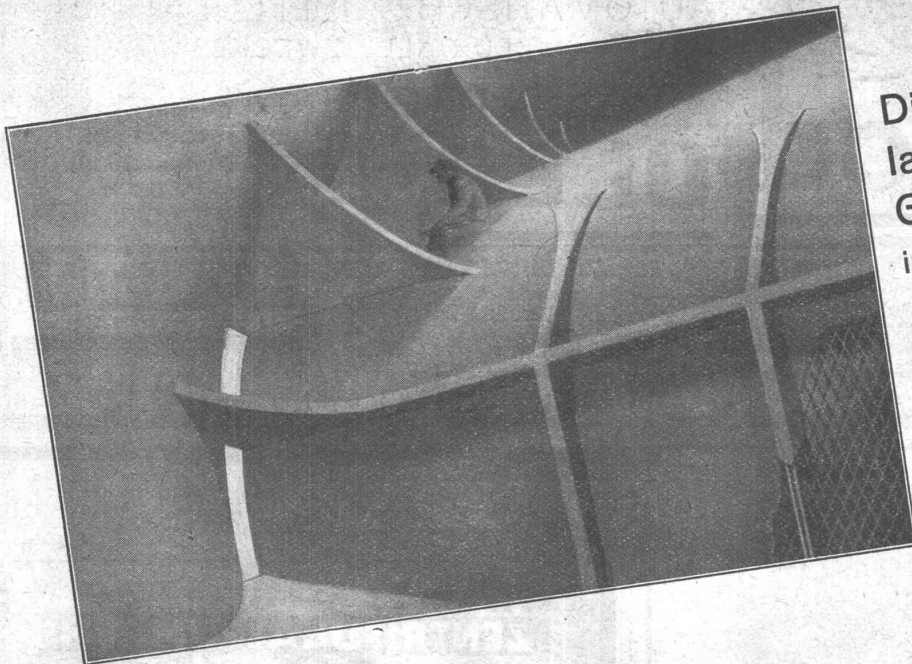
TEMPERATUR-SCHALTER + REGLER  
FÜR WARMWASSERANLAGEN

FERNSTEUERUNG

TREPPENSCHALTER

SCHLÜSSEL-SCHALTER

104  
Fr. Ghilmetti  
& Co.  
Solothurn (SCHWEIZ)



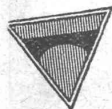
Die neue Venti-  
lationsdüse im  
Gotthardtunnel  
in

**GUNIT**

(pneumatisch aufgebracht  
Spritzbeton)

hergestellt durch die

Spezialfirma für  
Cement-Gun-Arbeiten  
u. Zement-Injektionen



**ING. MAX GREUTER & CIE. ZÜRICH**

TEL. 29.028

**Gesellschaft der L. von Roll'schen Eisenwerke, Gerlafingen**

Gegründet 1823

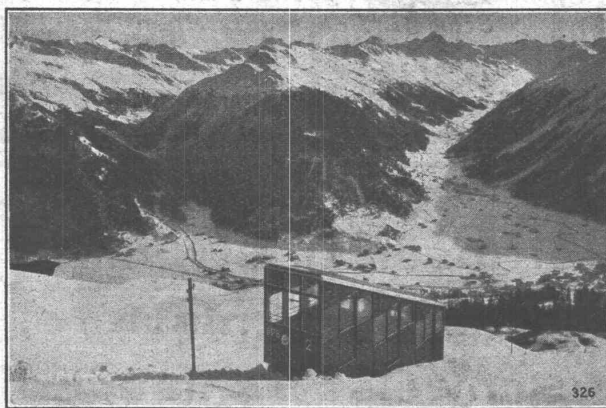
Werk

**„Giesserei Bern“**

Gegründet 1823

in Bern

Konstruktionswerkstätten,  
Eisengiesserei



Seilbahn Parsenn, Davos

## Standseilbahnen

Hebezeuge  
Eisenbahnmaterial  
Schützenanlagen und  
Wehreinrichtungen  
Zahnradbahnmaterial  
Kabelbaggeranlagen  
Allgem. Maschinenbau



Telegramme: Giesserei Bern

Telephon: 25.066



# Cuénod

AUTOMATISCHE OELFEUERUNGEN  
FÜR ALLE ZWECKE

## OLEO

OLEO-BRENNER  
VOLLAUTOMATISCH  
GERÄUSCHLOS, SICHER  
WIRTSCHAFTLICH

## OLEO

CUÉNOD-WERKE A.-G., Châtelaine - GENÈVE  
A. CUENOD, Ing., Soleil-Levant, Béthusy, LAUSANNE  
BUREAU ZÜRICH, Löwenstrasse 3, ZÜRICH  
BUREAU BERN, Monbijoustrasse 21, BERN  
BUREAU BASEL, Margarethenstrasse 72, BASEL

Die Cuénod- und Oleo-Brenner werden durch jede gute Zentralheizungsfirma installiert

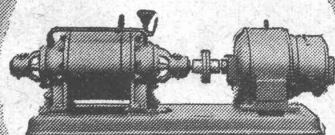
12 JAHRE ERFAHRUNG — MEHRERE TAUSEND BRENNER IM BETRIEB



Sicher und rasch besorgen wir das  
**Heben u. Schieben von Bauten  
Dachstühlen etc.**

**Gebr. Naef, Baugeschäft  
Speicher (Appenzell).**

### HÄNY- ZENTRIFUGALPUMPEN



*hoch- u. Niederdruckpumpen  
Bohrlochpumpen  
Selbstansaugende  
Schmutzwasserpumpen  
Auto-Waschpumpen  
Tiefsauge-Anlagen  
Hauswasserpumpen*

**E. HÄNY & C<sup>IE</sup> MEILEN**  
PUMPENFABRIK

GEGRÜNDET 1875

*Grand Prix  
Schweiz. Landesausstellung Bern 1914*



**Wasserhosen u. Strümpfe**

**Gummistiefel**

**Pressluft- u. Schweiss-Schläuche**

**Jacken für Mineure**

Komplette Taucher-Ausrüstungen

**A. BRUNNER & CO. GUMMI-WAREN BASEL**

Telephon 26.949  
Telegramm-Adr.:  
Gummibrunner Basel

# Eisen- & Stahlbauten

aller Art für Brücken, Gebäude, Kraftwerke etc. / Maste, Krane, Réservoirs, Dampfkessel, Blechkonstruktionen etc.

**WARTMANN & CIE.,**

Eisen- & Blech-  
Konstruktionen

**BRUGG**

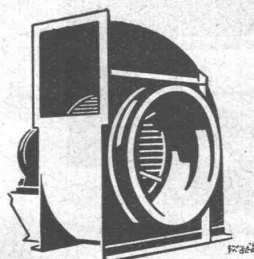


**INSTITUT  
MINERVA  
ZÜRICH**

Grösste schweizer.  
Spezialschule für

**Vorbereitung auf  
Technische Hochschule  
und Universität**

**HANDELSDIPLOM**  
Unübertroffene  
Examenerfolge



Verwenden Sie für Heizungs-,  
Lüftungs- und Oelfeuerungs-  
Anlagen ein Qualitätsprodukt:

**geräuschlose  
Meidinger-Ventilatoren**

Solide Konstruktion  
Hoher Wirkungsgrad



Verlangen Sie kostenlos unsere Preis-Listen  
oder Besuch unseres Reise-Ingenieurs.

**G. Meidinger & Cie., Basel**

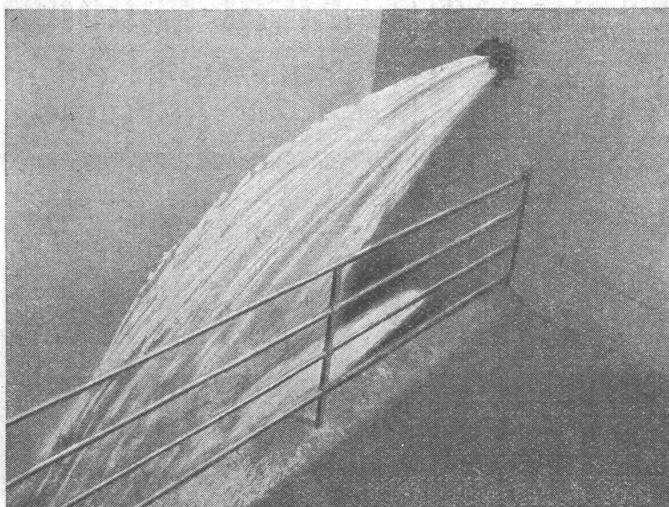
# HYDROLIT

**die Schweizer-Qualitäts-  
Produkte**

gegen **Wasserdurchbrüche**, für alle  
Beton- und Zementarbeiten, für besondere  
Härten, **wasserdichten Verputz etc.**

**Hydrolit A.-G., Bern**

Untere Villettenmattstr. 13 Tel. 29.153



Mit Hydrolit werden Wasserdurchbrüche von solcher Heftigkeit mit einem Schlag dauernd abgedichtet.



# OMS-Kläranlagen AG Zürich

Briefadresse: Goldbach-Zürich, Seestrasse 15 - Telephon: 910.881

Näheres siehe im Insetat Seite 75 im „Schweizer-Baukatalog“

Vertretung für Basel und Umgebung:  
Walter Christen, Dipl. Architekt,  
Basel-Schänzli.

Vertretung für die Zentralschweiz:  
Carl Erni & Schröter, Ing.-Bureau,  
Luzern, Bahnhof-Ostflügel.

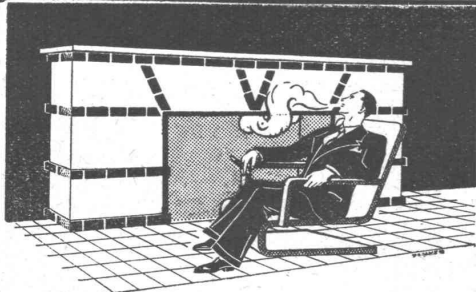
Vertretung für die Westschweiz:  
C. E. Brillard, Lausanne,  
Avenue Mon Lolsir.

Vertretung für die Südschweiz:  
Hans Frank, Ingenieur,  
Bellinzona (Tessin).

## LICHTPAUSEN

„CENTRALE“ Lichtpaus-  
und Plandruck-Anstalt

E. Vorbach, Basel  
Steinentorstr. 10 Tel. 21.336



**Gustav BODMER & CIE.**  
Holbeinstr. 22 ZÜRICH Telefon 21273  
Cheminées / Öfen / Zentralheizungen

**PATENTIERTE**  
ERWIRKT **H. KIRCHHOFER**  
ZÜRICH LOEWENSTR. 51

**Hotel Habis-Royal**  
ZÜRICH BAHNHOFPLATZ  
Restaurant  
Sitzungszimmer



**KOH  
-I-  
NOOR**

**L. & C. HARDTMUTH**

**TECHNISCHE  
PHOTOGRAPHIE**  
SPEZIALITÄT:  
**ARCHITEKTUR-  
AUFNAHMEN**  
ZEICHNUNGEN UND PLÄNE  
KONSTRUKTIONEN, MASCHIN-  
EN, KATALOG-AUFNAHMEN  
**H. WOLF-BENDER'S  
ZÜRICH ERBEN**  
KAPPELERGASSE 18

## Parquetfabrik

Zürich 3  
Tel. 53.272

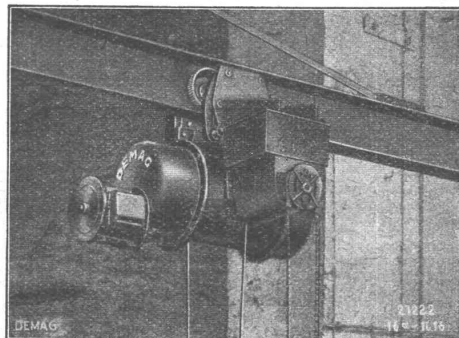
**Gebr. Müller**  
gegründet 1879

Alpnach  
Tel. 3

**Nicht Mitglied der Schweiz. Parquet-Union**

Parquets in allen Holzarten und Dessins,  
verlegt und unverlegt, prompt und billig.

**Keim** sche  
**MINERalfARBEN**  
wetterfest und lichtecht; seit  
50 Jahren anerkannt bestes  
Material für farbige Fassaden.  
Man hüte sich vor Nachahmungen  
**CHR. SCHMIDT SÖHNE**  
Zürich 5 Hafnerstrasse 47



„Feingang“-Demagzug

**DEMAG**  
ELEKTROZUG  
mit Feingang

hebt und senkt bei Drehstrom  
sehr rasch und ganz langsam.  
Unentbehrlich für Giessereien  
und exakte Montage-Arbeiten.

**ING. G. BÄUMLIN  
LUZERN**

# A.-G. für Grundwasserbauten

Lausanne BERN Lenzburg

## Travaux Hydrauliques S. A.

Sondier- und Kernbohrungen  
Konsolidierung und Dichtung von  
Bauwerken durch Injektion von  
Zement, Chemikalien (Verfahren  
Dr. Joosten) und Emulsionen.  
Bodenverfestigungen u. Bohrfähle

## Ingenieurbureau

# F. BOESCH

## ZÜRICH

Kappelergasse 17 - Tel. 35.223

Inhaber: F. Boesch, dipl. Ing. E.T.H.  
berät. Ing. A.S.I.C.

Projekte, Kostenberechnungen,  
Bauleitungen und Gutachten für:

**Hoch- und Niederdruck-  
Wasserkraftanlagen**

**Flussbau und Schiffahrts-  
anlagen**

**Wasserversorgungen**

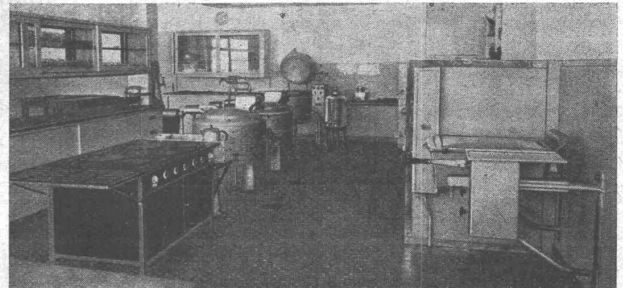
**Kanalisations- und  
Kläranlagen**

## Elektrische Grossküchenanlagen

Legen Sie Wert auf saubere, fehlerfreie Konstruktion  
und auf wirtschaftlichen störungsfreien Betrieb,  
dann wenden Sie sich an das Vertrauenshaus

**Bachmann & Kleiner A. G.**  
**OERLIKON**

Spezialfabrik mit 30 jähriger Praxis



Grossküche des Sanatoriums Appisberg

Verlangen Sie Projekte und Referenzen

Elektrische

Raumheizungen, Warmwasseranlagen,  
Haushaltungsherde, Kirchenheizungen

Die **BIVAG** Bau- u. Isolierplatten-Vertriebs-Aktien-Ges.  
ZÜRICH 2, Reginastrasse 21 (Tel. 54.061)

liefert als Spezialfirma folgende Artikel zu äusserst günstigen Bedingungen:

### Triumph- Bau- Element

Billigste fabrikfertige Zwischen-  
wand- und Aussenwand-Ele-  
mente für Massiv- und Holzbau  
(Trockenbauweise). Normalfor-  
mat 250×120 cm. Auf Wunsch  
aufs genaue Rohbaumass zu-  
geschnitten geliefert.

### Xylofin- Holzfaser- Isolierplatte

Erste Schweizerische Holz-  
faser-Isolierplatte im Format  
von 250×120 cm und in der  
Dicke von 12,5 oder 6 mm.  
Die Platten sind feuchtigkeits-  
beständig imprägniert.

### Ondulex- Leichtbau- Isolierplatte

Zur Verkleidung und Ausriega-  
lung von Holzfachwerk. Zum Auf-  
ziehen auf Beton- und Backstein-  
mauerwerk. Gute Putzhaftung.  
Wärmeleitzahl = 0,050 W. E./m. std.  
°C. bei 19 °C. Format 200×50 cm.  
Dicke 2-10 cm. Spez. Gew. = ca. 0,2.

LAGER IN ZÜRICH, ST. GALLEN UND RAPPERSWIL (ST. G.)



**S.T.S.**

Schweizer. Technische Stellenvermittlung  
Service Technique Suisse de placement  
Servizio Tecnico Svizzero di collocamento  
Swiss Technical Service of employment

ZÜRICH, Tiefenhöfe 11 — Telefon: 35.426 — Telegramme: INGENIEUR ZÜRICH.  
Für Arbeitgeber kostenlos. Für Stellensuchende Einschreibgebühr 2 Fr. für 3 Monate.  
Bewerber wollen Anmeldebogen verlangen. Auskunft über offene Stellen und Weiterleitung von Offerten erfolgt nur gegenüber Eingeschriebenen.

**Maschinen-Abteilung.**

- 511 Elektro-Ingenieur, energisch und selbständig, mit Erfahrung im Bau von elektr. Bahn-Oberleitungen. Gute theoret. und prakt. Kenntn., Sprachenkenntn. Befähigung, grössere Bauten selbst zu projektieren und auszuführen. Baldmögl. Deutsche Schweiz.
- 517 Industrie-Chemiker mit Kenntnis der Fabrikation von Schmierfetten. Mit Einlage von 20—25000 Fr. zur Erweiterung des Betriebes und Erhöhung der Produktion. Italien.
- 529 Maschinen-Ingenieur oder Techniker, erfahr. Konstrukteur auf „Redler“-Transportanlagen. Dauerstelle. Schweiz.
- 533 Dipl. Elektro-Ingenieur (Schweizer) mit grosser Erfahrung im Betrieb und Ausbau moderner Zentralen und Verteilanlagen, als Direktor eines Elektrizitätswerkes. Schweiz.

- 537 Elektro-Ingenieur oder Techniker, erfahren im Bau elektr. Apparate für Laboratorium. Deutsche Schweiz.
- 553 Dipl. Elektro-Ingenieur mit prakt. Erfahrung im Bau und Betrieb von Elektrizitätswerken und Strassenbahnen, als Direktor von Elektrizitätswerk und Strassenbahn. Eintritt 1. Mai 1933. Deutsche Schweiz.
- 555 Maschinen-Ingenieur, vertraut mit der Fabrikation von rotierenden Kompressoren und deren Ueberwachung. Ostschweiz.
- 559 Ingenieur, ledig, Werkführer für Bootbau.

**Bau-Abteilung.**

- 676 Bau-Ingenieur, Eisenbetonstatiker, mit prakt. Erfahrung in Hoch-, Tief- und Brückenbau. Ingenieur-Bureau Zürich.
- 678 Architekt, mit umfassenden Allgemeinkenntnissen auf allen Gebieten des Bauwesens. Bureau- u. Baustellenpraxis, guter Zeichner, vertraut mit neuzeitl. Baumethoden. Alter ca. 25/35 Jahre. Hochschulbildung bevorzugt, jedoch nicht unbedingt erforderl. Eintritt 1. Februar 1933. Zürich.
- 684 Junger Architekt-Hochbau-Techniker, guter Konstrukteur, entwerfsicher. Alter etwa 25 Jahre. Sofort. Arch.-Bur. Nordschweiz.

**ZÜRICH**  
Dreikönigstr. 53  
Telephon 38.192

**BERN**  
Werdtweg 5  
Tel.: Christ. 19.70

## Tiefbohr- u. Baugesellschaft A.-G.

Sondierungen - Tiefbohrungen - Grundwasserfassungen mit Filterbrunnen  
Pumpwerke - Automatische Heberleitungen - Seeleitungen - Taucherarbeiten - Bohr-Pressbetonpfähle - Grundwasserabsenkung für Foundationen

Klärung u. Reinigung von Wasser u. Abwasser  
**SPEZIALITÄT: Schnellfilter System Peter**  
Ueber 250 Anlagen ausgeführt

**PROJEKTE      AUSFÜHRUNGEN**



## H. HEER & CO

### OLTEN

SPEZIALITÄT

## Gelochte und gepresste Bleche

## SILIN-MINERALFARBEN

WETTERFESTES UND LICHTECHTES MATERIAL FÜR FARBIGE FASSADEN

Neue Farbkarte, Preisliste etc. durch das Generaldepot f. d. Schweiz

**E. KELLER & CO., Johannesgasse 6, ZÜRICH 5**

TELEPHON 33.442



Hans Stichelberger  
Basel

BUCH

**DRUCKEREI**  
**Albert Baur**

Lieferung sämtl. Druckarbeiten für d. geschäftlichen u. privaten Bedarf • Billige Berechnung

**WITIKON-ZÜRICH**  
Benzstr. 163 • Tel. 27.710

**Druckfachen**  
liefert prompt und billig  
Jean Frey & Co., Zürich

## Stadt Winterthur

Infolge Rücktritt des bisherigen Inhabers ist die Stelle eines

# Direktors

des Elektrizitätswerkes und der Strassenbahn auf den 1. Mai 1933 neu zu besetzen.

Bewerber mit abgeschlossener technischer Hochschulbildung und praktischer Erfahrung im Bau und Betrieb von Elektrizitätswerken und Strassenbahnen sind eingeladen, ihre Anmeldung unter Beilage der Studienausweise und Zeugnisse über bisherige Tätigkeit bis zum **10. Januar 1933** dem Vorstand der Werkkommission einzureichen. — Besoldung zur Zeit Fr. 8,700.— bis Fr. 12,800.—, Pensionsberechtigung.

WINTERTHUR, den 16. Dezember 1931.

Der Stadtrat.

## Zu verkaufen:

Für das Jahr 1933 sind die anfallenden Mengen

# Schlacken,

ca. 2000 t, zu verkaufen.

**Gaswerk der Stadt Zürich.**

## Gußeiserner Muffen- u. Flanschenröhren sowie Formstücke

Schweizer Normalien

Lager in Winterthur



für normalen und höhern Betriebsdruck

**KÄGI & CO., WINTERTHUR**

Telephon: 24.15

# TREIBRIEMEN UND TRANSPORT-BÄNDER

in technischer Vollkommenheit

**GUMMI**-Treibriemen und Transportbänder

**BALATA**-Treibriemen und Transportbänder

**KERNLEDER**-Treibriemen aus Braunleder und Chromleder

**HOCHLEISTUNGS-RIEMEN** aus Patent-Leder, Spezialriemen für Lenix-Getriebe

**ORIGINAL-DURABEL-PATENT-KAMELHAAR-TREIBRIEMEN**, Spezialriemen für schwere Triebe

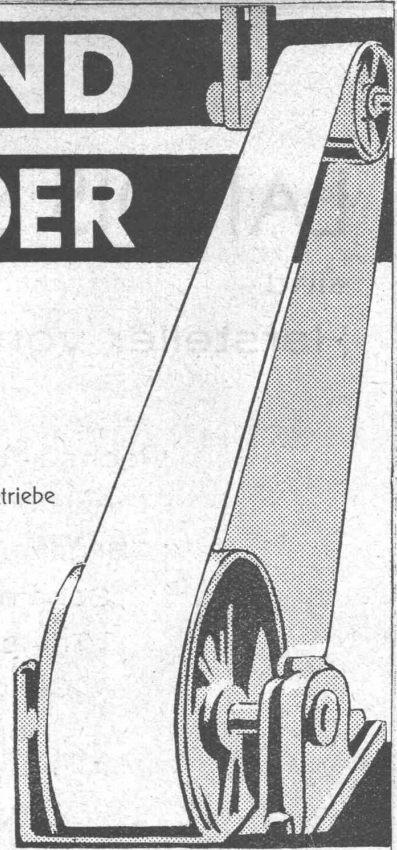
**PRELLATA**-Treibriemen, der neue Riemen für alle Betriebe

**GUMMI-KEILRIEMEN**, endlose, für Keilriemen-Antriebe

**ENDLOSE SEIDEN**-Riemen, Hanf- und Baumwoll-Gurten

**RIEMENVERBINDER** aller Systeme

**INCREASING POWER**, das beste Konservierungs- und Kraftvermehrungsmittel für alle Sorten Treibriemen



AKTIENGESELLSCHAFT

**ADOLF SCHLATTER STAMPFENBACHSTR.73 ZÜRICH**

Für  
Reparaturen  
und  
Umänderungen

*nur Drahtziegel-  
Gewebe*

es bindet  
rasch ab  
und die Arbeit  
bleibt rissfrei

Zu beziehen in allen Baumaterialien-  
Handlungen

Schweiz. Drahtziegelfabrik AG Lotzwil



*Rolladenfabrik  
A. Griesser & Aadorf*

**BASEL**  
Gundeldingerstr. 432  
Tel. S. 9849

**FILIALEN:**  
**LAUSANNE**  
Place St. Francois 5  
Tel. 33.272

**ZÜRICH**  
Militärstrasse 108  
Tel. 37.398

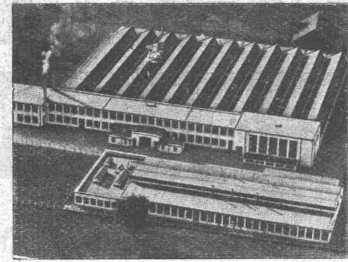


FABRIKSANLAGEN GUBELSTRASSE ZUG

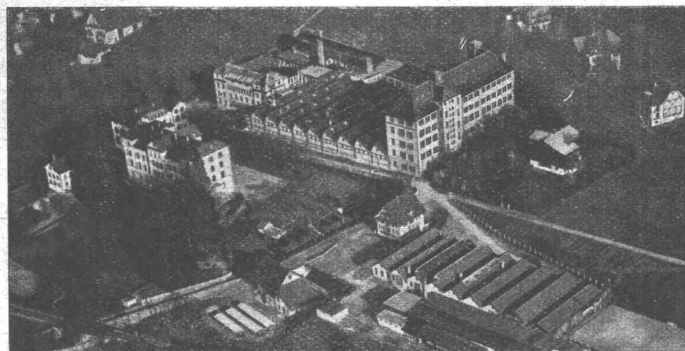
# LANDIS & GYR A.G.

sind

Hersteller von:



- Wechsel- und Drehstromzähler
- Präzisions- und Messwandlerzähler
- Blindverbrauchsähler
- Scheinverbrauchsähler
- Trivector
- Gleichstromzähler
- Doppel-, Dreifach- und Zähler  
mit Maximumzeiger
- Münzzähler und Vergütungsapparate
- Schreibender Maximumanzeiger Maxigraph
- Relais
- Vollständige Anlagen für:
  - Fern- und Summenmessung
  - Zähler-Prüfeinrichtungen
  - Fern-, Relais- und  
Handscharter, Kontaktwerke
  - Tarifscharter und Zeitscharter
  - Messwandler und Transformatoren



Ausführliche Listen  
auf Verlangen

FABRIKSANLAGEN HOFSTRASSE ZUG

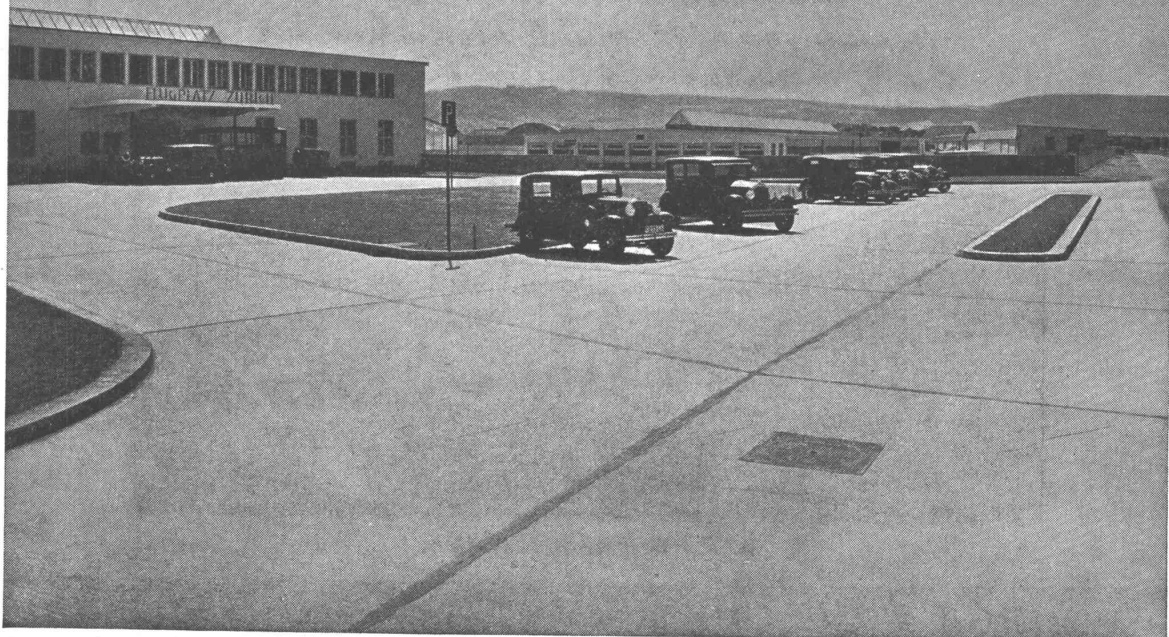
# LANDIS & GYR A.G. ZUG

# PARKPLATZ DÜBENDORF

ausgeführt nach den gleichen Prinzipien wie die bekannten Betonstrassen: Klare, übersichtliche Anlage, staubfrei; immun gegen Oel und Benzin-Abscheidungen, gleitsicher bei Regen und Nebel.

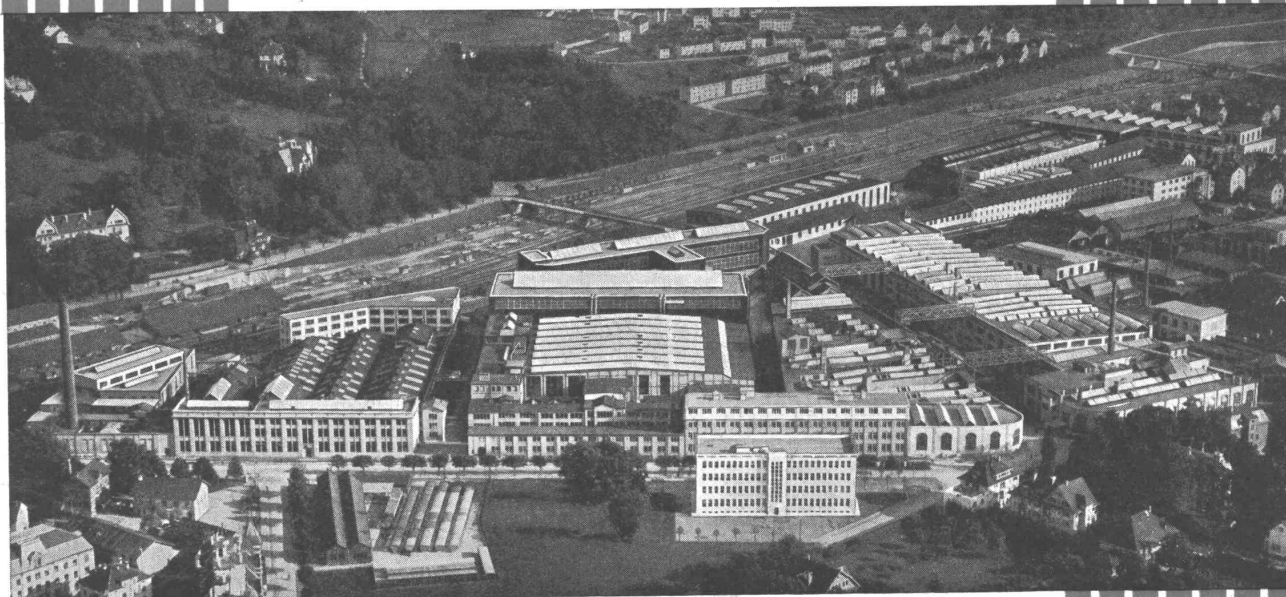
## FLUGPLATZ DÜBENDORF

Zufahrt u. Parkplatz: Projekt u. Bauleitung: Betonstrassen A.G., Wildegg  
Ausführung: F. Nussbaumer's Erben, Wallisellen  
Aufnahmegebäude: Projekt und Bauleitung: Kündig & Oetiker, Zürich  
Ausführung: Bonomo's Erben, Dübendorf



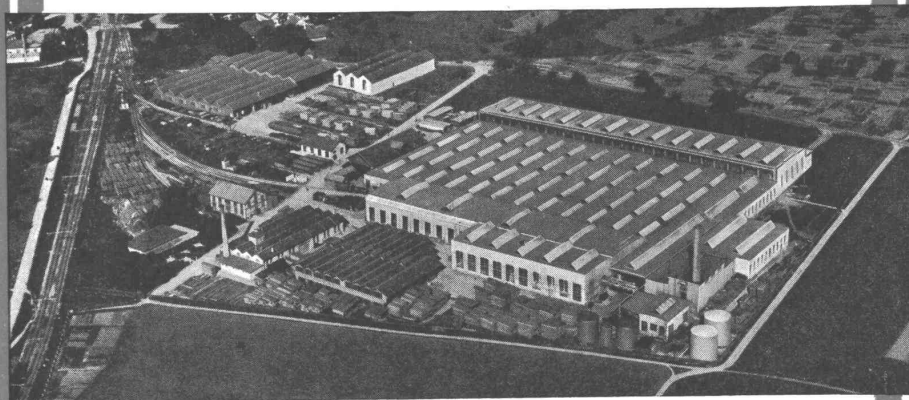


# Sulzer



WERK WINTERTHUR

**Dieselmotoren - Dampfmaschinen**  
**Dampfkessel - Hochdruck-Kompressoren**  
**Zentrifugalpumpen - Ventilatoren**  
**Kältemaschinen - Zentralheizungen**  
**Hochdruck-Rohrleitungen**  
**Armaturen - Blecharbeiten aller Art**  
**Giesserei-Erzeugnisse**



WERK OBERWINTERTHUR

**GEBRÜDER SULZER, Aktiengesellschaft, WINTERTHUR**