

Zeitschrift: Schweizerische Bauzeitung
Band: 99/100 (1932)
Heft: 7

Werbung

Nutzungsbedingungen

Die ETH-Bibliothek ist die Anbieterin der digitalisierten Zeitschriften. Sie besitzt keine Urheberrechte an den Zeitschriften und ist nicht verantwortlich für deren Inhalte. Die Rechte liegen in der Regel bei den Herausgebern beziehungsweise den externen Rechteinhabern. [Siehe Rechtliche Hinweise.](#)

Conditions d'utilisation

L'ETH Library est le fournisseur des revues numérisées. Elle ne détient aucun droit d'auteur sur les revues et n'est pas responsable de leur contenu. En règle générale, les droits sont détenus par les éditeurs ou les détenteurs de droits externes. [Voir Informations légales.](#)

Terms of use

The ETH Library is the provider of the digitised journals. It does not own any copyrights to the journals and is not responsible for their content. The rights usually lie with the publishers or the external rights holders. [See Legal notice.](#)

Download PDF: 19.11.2024

ETH-Bibliothek Zürich, E-Periodica, <https://www.e-periodica.ch>

SCHWEIZERISCHE BAUZEITUNG

WOCHENSCHRIFT FÜR ARCHITEKTUR / INGENIEURWESEN / MASCHINENTECHNIK
REVUE POLYTECHNIQUE SUISSE

ORGAN DES SCHWEIZERISCHEN INGENIEUR- UND ARCHITEKTEN-VEREINS
UND DER GESELLSCHAFT EHEMAL. STUDIERENDER DER EIDG. TECHN. HOCHSCHULE
GEGRÜNDET 1883 VON ING. A. WALDNER / HERAUSGEGEBEN VON ING. C. JEGHER

Vereins-Mitglieder, beim Verlag: Schweiz 32 Fr.,
Ausland 40 Fr. jährl.; Nicht-Mitglieder: Schweiz
40 Fr.; Ausland 50 Fr., postamtlich abonniert
40 Fr. zuzüglich Gebühren. / Einzel-Nr. 1 Fr.

VERLAG CARL JEGHER, ZÜRICH
Dianastrasse 5 / Postcheck VIII 6110
Telephon: 34.507 ■ In Kommission
bei Rascher & Cie., Zürich u. Leipzig

Inserate durch die Aktiengesellschaft der Unter-
nehmungen RUDOLF MOSSE, Zürich / Die
viergespaltene Colonelzeile 50 Cts., Titelseite
80 Cts., ausl. Anzeigen 60 Cts., Titelseite 1 Fr.

F. Bender

BAUBESCHLÄGE - WERKZEUGE - ZÜRICH

Telephon 27.192 - Oberdorfstrasse 9 u. 10



Prof. 5

Protector- Edkschutzleisten

feuerverzinkt
stabil u. billig

Verschiedene Profile

Verlangen Sie Prospekt und Muster!

EISENBETONBAU

Industrieanlagen

P. ZIGERLI

Ingenieurbureau - ZÜRICH

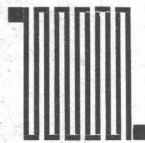
Bahnhofstrasse 67 - Tel. 52.984

Internationale Ausstellung Barcelona 1929
GOLDENE MEDAILLE

BERCHTOLD & CO.

THALWIL

TELEPHON 6



HEIZUNG

WARMWASSER
LÜFTUNG

PROJEKTE U. BERATUNG KOSTENLOS
BESTE REFERENZEN

Aufzüge Lerch

für Briefe, Speisen, Waren
erstellt

Aug. Lerch, Zürich

Oetenbachgasse 5 Tel.: 33.000

Kittlose Verglasungen

mit hydraulisch gepressten Bleibanden für Oberlichter und Shedbauten aller Art, auf Eisen-, Holz- und
Betonkonstruktionen, mit Draht- und Rohglas, widerstandsfähig gegen säurehaltige Dämpfe, erstellt

JAKOB SCHERRER, Bleicherweg 26, ZÜRICH 2

Fabrikation von Bleiröhren und Bleiprofilen aller Art - Kataloge und Offerten kostenlos

Asphalt-Emulsion A.-G., Zürich

Telephon: 39.505

Nüscherstrasse 30

Unternehmung für Asphaltarbeiten

H. Heimann, Ing. / J. Ott
 Kollektivgesellschaft
 Zürich Toblerstrasse 20
 Telefon 43.229
 Konsultierendes Ingenieurbureau



Heizung, Lüftung, Feuerung

Expertisen / Permanente Kontrollen / 20 jährige Erfahrung

Erstklassige Referenzen von Behörden, Architekten, Genossenschaften, Banken, Industrie

B.A.G. TURGI

Neue, herabgesetzte Preise
 Merkur-Pendel u. Merkur-Deckenlampen erfreuen sich einer zunehmenden Beliebtheit. Wir können sie deshalb zu neuen, herabgesetzten Preisen liefern.

Merkurpendel
 Nickel matt mit Opalglas

No. 1.267	Durchm. = 0,20 m	Fr. 16,50
No. 1.268	Durchm. = 0,25 m	Fr. 19,50
No. 1.269	Durchm. = 0,30 m	Fr. 23,25
No. 1.270	Durchm. = 0,35 m	Fr. 28,50
No. 1.271	Durchm. = 0,40 m	Fr. 36,—

Höhe 1,00 m

Merkur-Deckenlampe
 Nickel matt mit Opalglas

No. 3.363	Durchm. = 0,20 m	Fr. 13,50
No. 3.364	Durchm. = 0,25 m	Fr. 16,75
No. 3.365	Durchm. = 0,30 m	Fr. 19,50
No. 3.366	Durchm. = 0,35 m	Fr. 24,75
No. 3.367	Durchm. = 0,40 m	Fr. 32,25

B. A. G. Turgi. Verkaufs- u. Musterlager Kaspar-Escher-Haus, Zürich Stampfenbachstrasse 15

PRO PRA



Rolladen Kipptore

Rolladenfabrik A. Griesser & Aadorf

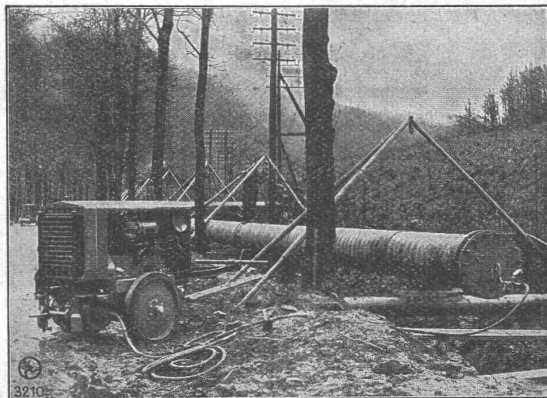
FILIALEN:
BASEL Gundeldingerstr. 132 Tel. S. 9849
LAUSANNE Place St. Francois 5 Tel. 33.272
ZÜRICH Militärstrasse 108 Tel. 37.398

Guss-Asphalt-Arbeiten

für Hoch- und Tiefbau

erstellen mit aller Garantie für kunstgerechte und dem jeweiligen Zwecke angepasster Ausführung

A. SCHMID's ERBEN, ZÜRICH
 Asphaltgeschäft Gegr. 1865 Telephone: 32.108



„FLOTTMANN“

Luftkompressoren

für alle Anwendungsgebiete, stationär und fahrbar.

Pressluftwerkzeuge

für die gesamten Stein-, Beton- und Strassenarbeiten, für die Metallindustrie etc.

Sämtliche Zubehörenden

Wir stehen Interessenten jederzeit gerne zur Verfügung

U. AMMANN, LANGENTHAL

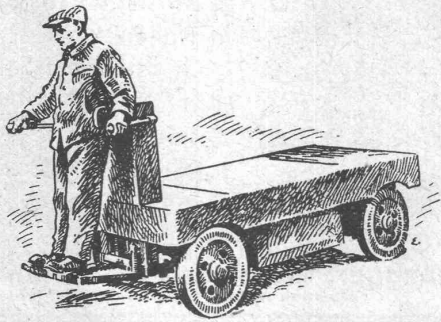
Maschinenfabrik A.-G.

Telephone 78

Eisen- & Stahlbauten

aller Art für Brücken, Gebäude, Kraftwerke etc. / Maste, Krane, Réservoirs, Dampfkessel, Blechkonstruktionen etc.

WARTMANN & CIE., vorm. Wartmann, Vallette & Cie. **BRUGG**



**ELEKTRO-KARREN,
ROLLBAHNEN, gewöhnliche
KARREN** oder ein anderes
TRANSPORTMITTEL ?

Über diese Frage beraten wir Sie fachmännisch und sachlich, denn wir bauen alles, Rollbahnen und Karren seit 50 Jahren, Hängebahnen, Luftseilbahnen, Elevatoren und Transporteure ebenfalls seit langer Zeit und als jüngste Spezialität den Elektro-Karren.

EISEN- UND STAHLWERKE

OEHLER & CO., A.-G.
AARAU

DAS NEUE PATENTIERTE
SUPER KS ROHR
MIT SEINER IDEALEN MUFFENKONSTRUKTION
UND DEN ABGERUNDETEN ÜBERGÄNGEN



BEDEUTET FÜR DEN MODERNEN BAUFACHMANN
FORTSCHRITT

ÜBERZEUGEN SIE SICH SELBST DURCH EINE VERSUCHSINSTALLATION

RÖHRENFABRIK A.G. BASEL KOHLENSTR. 40 TELEFON S. 3163 u. S. 2008

BAU-U. ISOLIERPLATTEN

Standard
Vorzügliches Baumaterial. Chlor- und säurefrei
Isolierend gegen Kälte, Wärme und Schall.
BAU-U. ISOLIERPLATTENFABRIK & STAFA

KAEGI & EGLI
Elektrotechn. Werkstätten
ZÜRICH u. SEEBACH

ELEKTROMOTOREN
miet- und kaufweise prompt ab Lager

TELEPHONE: Bureaux: 51.606
Werkstätten: 48.910
Telegramme: Eglikaegi



Entnebelungsanlagen

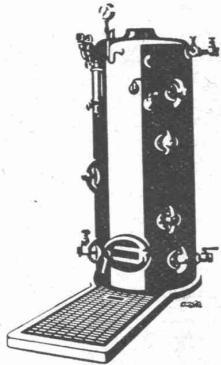
für Färbereien, Papierfabriken, Wasch- und Badanstalten etc. / GROSSRAUM-HEIZUNGS-ANLAGEN mit Ventilatorenbetrieb und neuesten LAMELLENLUFTERHITZERN liefert die

Ventilator A.-G., Stäfa-Zürich

Ausschliessliche Spezialfabrik

Dampfkessel

in allen
Grössen
und
Dimensionen



Kesselschmiede Richterswil

„NORGE“

vollautomatisch, geräuschlos, elektrisch, ohne Wasseranschluss, preiswert und zuverlässig

GENERALVERTRETUNG: H. SAXER, LENZBURG. Tel. 354

Vertreter: Orvag A.-G., Mythenstrasse 21, Zürich
K. Sturzenegger, Melonenstrasse 2, St. Gallen
Otto Eber, Schwarzwaldallee 108, Basel
Gerber & Ubersax A.-G., Monbijoustrasse 10, Bern
Louis Dufour et fils, Avenue de Karsaal 17, Montreux

der moderne KÜHLSCHRANK

Für Baumeister und Architekten Interessante Preise.



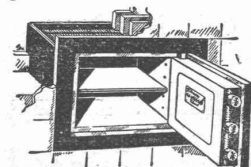
„PIEVRE“-Treibriemen

für jeden Antrieb!

Bei über 4000 Anlagen bewährt. – Garantiert volle Kraftübertragung ohne Spannrolle auch bei grossen Uebersetzungen.

**RAUCH & CO
A.-G. MEILEN**

„UNION“-Einmauerkassen



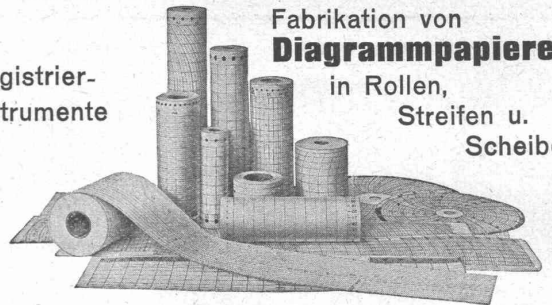
Briefkasten
Eiserne Türen u. Zargen
Kassenschränke
Stahlmöbel
Stahlpulte etc.

Union-Kassenfabrik A.-G., Zürich

Gessnerallee 36 - Verlangen Sie Prospekt Nr. 80 - Telefon 51.758
Ingenieur-Besuch kostenlos

Für
Registrier-
Instrumente

Fabrikation von
Diagrammpapieren
in Rollen,
Streifen u.
Scheiben



Gebr. Willenegger, Minervastrasse 126, Zürich 7
Telephon 24.019

Ingenieurschule **Strelitz**

Meckl.-Strel. Staatlich anerkannt

Hochbau, Tiefbau, Stahlbau, Eisenbetonbau, Flugzeug-, Maschinen- u. Autobau, Elektro- u. Heizungstechnik. Semesterbeginn Okt. u. April. Speise-Kasino. Programm frei

WEHRLI-VERLAG, Kilchberg-Zürich

Photographische Kunst- und Verlageanstalt

empfeht sich für
Photogr. Aufnahmen v. Gebäuden, Maschinen etc., Vergrößerung u. Verkleinerung v. Plänen, Landkarten etc. auf jed. gewünschte Format
Preisliste steht zu Diensten

Naturasphalt von Travers

Schweizer-Produkt

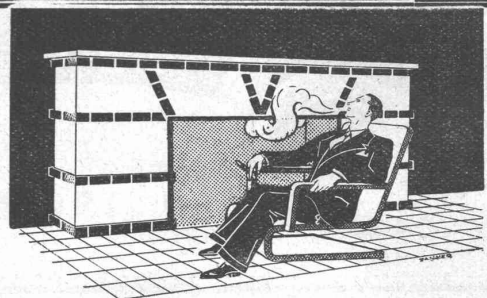
Anerkannt bester Asphalt
für jede Art
Asphaltbelag.

E. R. Zetter & Co.

in Solothurn.

Gegründet 1843

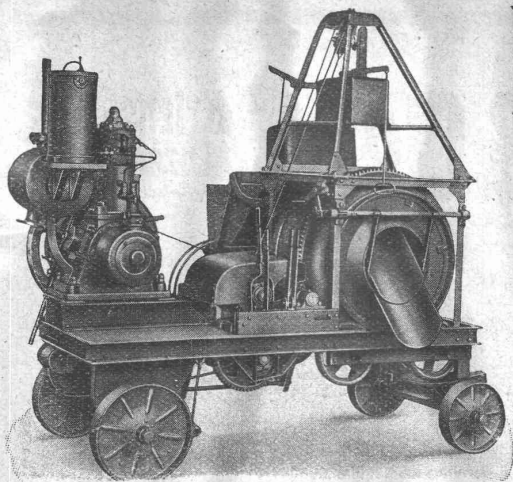
Fabrik-Marke



Gustav BODMER & CIE.

Holbeinstr. 22 ZÜRICH Telefon 21273

Cheminées / Öfen / Zentralheizungen



Der Betonmischer Racovon-Roll

ist die vom Kleinmeister und Grossbauunternehmer bevorzugte Schweizer Qualitäts-Betonmischmaschine. Sie verbindet letzte Vervollkommnung mit höchster Leistungsfähigkeit. Gedrängte und übersichtliche Bauart. Rasche und vollkommene Mischung von Fein- und Grobgut. Mit Bauwinde ausgerüstet, ersetzt der Racovon-Roll-Mischer eine besondere Aufzugsinstallation. — Grössen von 4 bis 60 m³ Stundenleistung.

Stationäre und fahrbare Maschinen.

Die Mischmaschine, die den Schweizerverhältnissen am besten entspricht.

Prospekte, Offerten und Referenzen durch:

ROBERT AEBI & CIE., A.-G., ZÜRICH

Tief-Bohrungen
für Wasser-
gewinnung u
Boden-Unter-
suchungen
Filterbrunnen

E. BOSSHARD & Co
INGENIEUR - BUREAU
ZÜRICH 2
SCHANZENGRABEN 41



HELIO-

graphie, Typon- und Plan-
druck - Rasch, gediegen,
billig - Technische Papiere
aller Art.

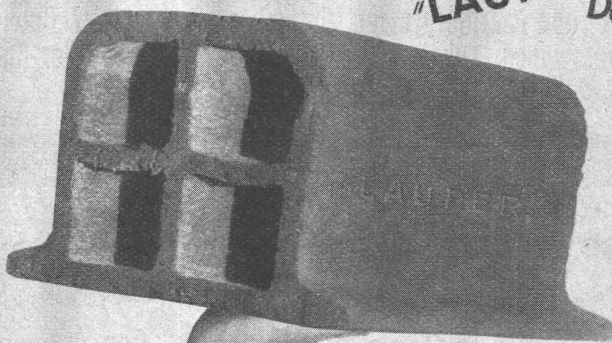
ZUMBÜHL & CO.
St. Gallen - Tel. 45.30

PATENTE
ERWIRKT **H. KIRCHHOFER**
ZÜRICH LOEWENSTR. 51

Hotel Habis-Royal
ZÜRICH BAHNHOFPLATZ

Restaurant
Sitzungszimmer

Es geht halt nichts über einen
"LAUPER"
Deckenstein!



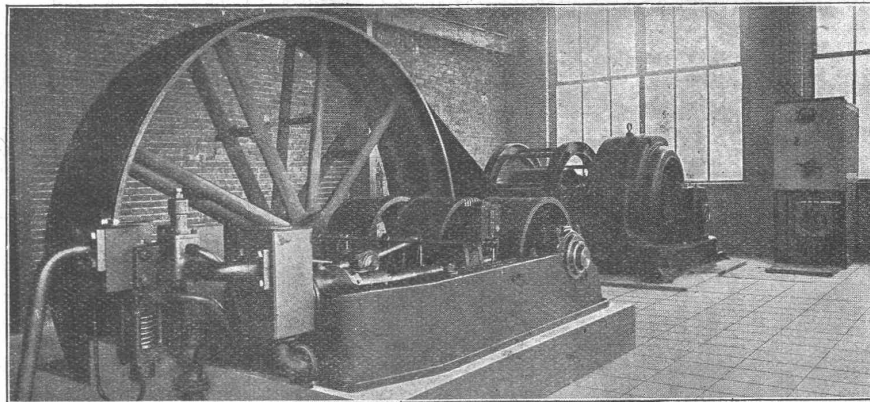
Alleinverkauf
für die Schweiz:

Baumaterial Biel A.G., Telefon 3063

A.-G. der
Maschinenfabrik
von

Theodor Bell & Cie.

Krlens-
Luzern
Gegründet 1855



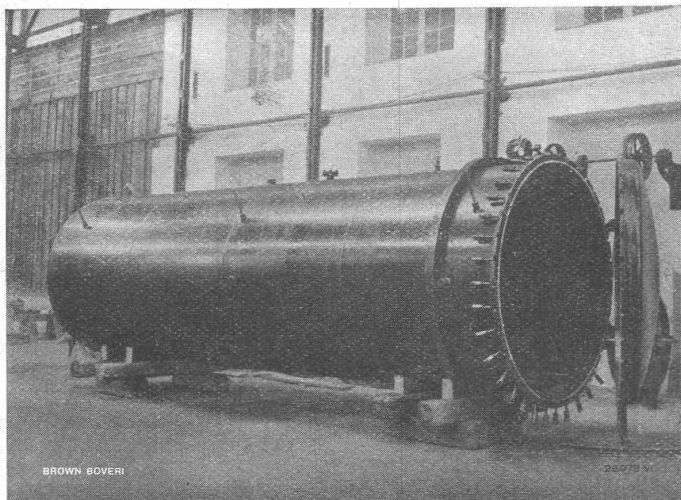
Liegende 3-Plunger
Presspumpe einer

Metallpresse, für
300 PS Kraftbedarf

Hydraulische Pressen und Pumpen von den kleinsten bis zu den grössten Abmessungen, für alle Zwecke und Leistungen, als: Metallpressen, Filterpressen, Papier- und Kartonpressen, Pressen für die Eternitfabrikation, Sperrholz- und Fournierpressen, Gummiriemenpressen, Zelluloidpressen, Pressen für Isoliermaterialien u. s. w., Presswagen, Akkumulatoren. — Umbau bestehender Anlagen. — Kesselschmiedearbeiten.

A. G. BROWN, BOVERI & CIE., BADEN

Technische Bureaux: Baden, Basel, Bern, Lausanne



BROWN BOVERI

260/75-VI

Elektrisch geschweisster Holzdämpfkessel

Schweissumformer
in
höchster Vollendung

Ueber **1000** Anlagen
in
allen Weltteilen

GURTNER

Ein regelloser Backsteinhaufen

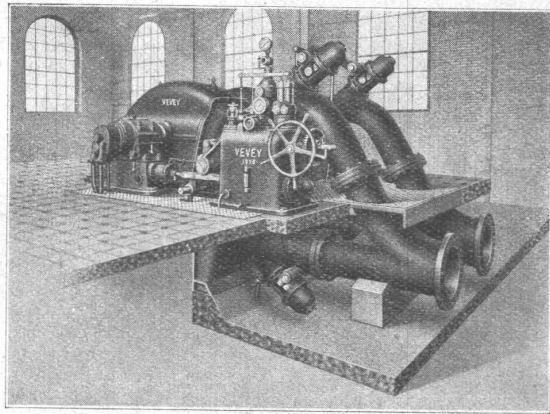
entspricht dem Eindruck, den Architekten und Baumeister heute noch erhalten, wenn sie auf der Suche nach allerbestem Baumaterial die Verwendung von Ziegel und Backstein in Erwägung ziehen. Unsere schweizerischen Ziegeleien haben erst vereinzelt begonnen, ihre altbewährten Produkte übersichtlich zu ordnen und die zahlreichen technischen Vervollkommnungen leicht verständlich darzustellen.

An Stelle ihrer bisherigen, mehr allgemein gehaltenen Werbung für Ziegel und Backstein, will die schweizerische Ziegelei-Industrie Hand in Hand mit den Praktikern des Baugewerbes dafür eintreten, dass ihre Leistungsfähigkeit immer besser erkannt und immer besser gewürdigt werden kann.

**SCHWEIZ.
ZIEGELEI-INDUSTRIE**

ATELIERS DE CONSTRUCTIONS MÉCANIQUES DE VEVEY S. A.

Telegramm-Adresse : FONDERIE VEVEY. • Telephon No. 69



Eine der Pelton-Turbinen des Sernf-Niederbachwerkes.
4 Düsen. — 7400 PS unter 215 m Gefälle. — 500 t/min.

Wasserturbinen aller Systeme
Eisen-Hoch- und Brückenbau
Hebezeuge und Transportanlagen
Kesselschmiede
Behälter - Rohrleitungen
Eisen- und Bronze-Giesserei
Weichen, etc. für Geleise-Anlagen



GESELLSCHAFT DER LYON ROLL'SCHEN EISENWERKE

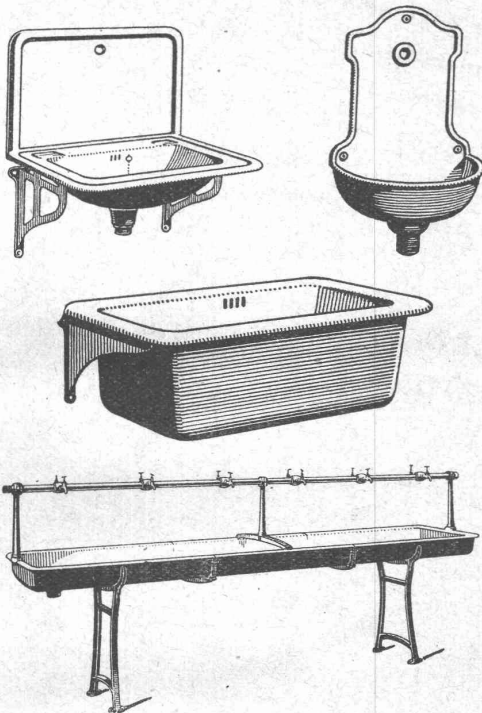
CLUS

EISENWERK CLUS IN KLUS (KT. SOLOTHURN)



SANITÄRE ARTIKEL

aus Gusseisen, porzellan-emailliert



Waschbecken, Spülbecken, Ausgussbecken
Waschtische, Wandbrunnen, Waschröge
Reihenwaschanlagen, Konsolen, u. s. w.

Katalog Nr. 213 auf Verlangen

F. GAUGER & Co ZÜRICH

Eisenhochbau

Ständer, Unterzüge, Dachkonstruktionen.

Schaufensterkonstruktionen

in Eisen und Metallegierungen.

Sonnenstoren, Scherengitter

Rolladen aus Stahlblech

Verschiedene Systeme, Profile, Einzel- oder Gruppenantrieb von Hand oder elektrisch.
Ausbalancierung durch Federn oder Gegengewicht.

Hochschiebbare Klappstore

⊕ Patent 120463 und Auslandspatente für Autogaragen und Remisen.

Universal-Stahltüren

⊕ Patent 143926 und Auslandspatente für Wohn- und Geschäftshäuser, Fabriken.

Wellbleche

gerade, bombierte, diverse Profile.
Wellblechbauten, Veloständer.

Eiserne Transportfässer

aus Schwarzblech oder verzinkt.

Archiv- und Bibliothekanlagen

„Erga“ Stahlmöbel

⊕ Patent und Auslandspatente für Registratur und Archive.

Kostenvoranschläge, Prospekte, Referenzen