

Objektyp: **Advertising**

Zeitschrift: **Schweizerische Bauzeitung**

Band (Jahr): **101/102 (1933)**

Heft 9

PDF erstellt am: **11.09.2024**

Nutzungsbedingungen

Die ETH-Bibliothek ist Anbieterin der digitalisierten Zeitschriften. Sie besitzt keine Urheberrechte an den Inhalten der Zeitschriften. Die Rechte liegen in der Regel bei den Herausgebern. Die auf der Plattform e-periodica veröffentlichten Dokumente stehen für nicht-kommerzielle Zwecke in Lehre und Forschung sowie für die private Nutzung frei zur Verfügung. Einzelne Dateien oder Ausdrucke aus diesem Angebot können zusammen mit diesen Nutzungsbedingungen und den korrekten Herkunftsbezeichnungen weitergegeben werden. Das Veröffentlichen von Bildern in Print- und Online-Publikationen ist nur mit vorheriger Genehmigung der Rechteinhaber erlaubt. Die systematische Speicherung von Teilen des elektronischen Angebots auf anderen Servern bedarf ebenfalls des schriftlichen Einverständnisses der Rechteinhaber.

Haftungsausschluss

Alle Angaben erfolgen ohne Gewähr für Vollständigkeit oder Richtigkeit. Es wird keine Haftung übernommen für Schäden durch die Verwendung von Informationen aus diesem Online-Angebot oder durch das Fehlen von Informationen. Dies gilt auch für Inhalte Dritter, die über dieses Angebot zugänglich sind.

EWAG

ESCHER WYSS

Freiluft - Kunsteisbahnen

EWAG

Freiluft-Kunsteisbahn Dolder in Zürich mit einer Eislauffläche von 5600 m², Erweiterung 1932

Vorteile der Escher Wyss-Kunsteisbahnen gegenüber früheren Ausführungen:

Niedere Anlagekosten - Schönes gleichmässiges Eis - Geringer Kraftverbrauch - Bequeme Regulierbarkeit - Rasche Inbetriebsetzung - Lange Lebensdauer.

Escher Wyss Maschinenfabriken Aktiengesellschaft Zürich

15/33

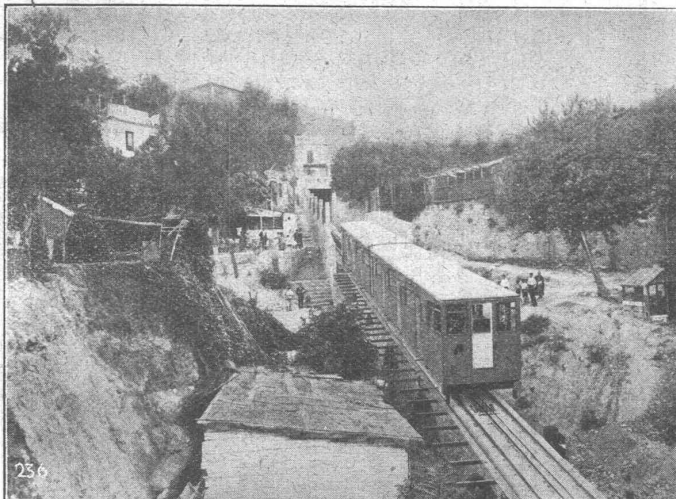
Gesellschaft der L. von Roll'schen Eisenwerke, Gerlafingen

Gegründet 1823

Werk „**Giesserei Bern**“ in Bern

Gegründet 1823

Konstruktionswerkstätten,
Eisengiesserei



Seilbahn Montjuich, Barcelona,
zwei zusammengekuppelte Wagen à je 170 Personen Fassungsvermögen.

Standseilbahnen

Eisenbahnmaterial
Hebezeuge
Schützenanlagen und
Wehreinrichtungen
Zahnradbahnmaterial
Kabelbaggeranlagen
Allgem. Maschinenbau



Telegramme: Giesserei Bern
Telephon: 25.066

Schrift und Architektur. Die Broncewarenfabrik Turgi (B. A. G.) hat, angeregt durch Vorträge im Rahmen des Werkbundes, sich um neue Gestaltung der Metallbuchstaben bemüht; die Frucht davon ist in ihrem neuen, typographisch gut gemachten Katalog niedergeschlagen. Auf diesen erfreulichen Widerhall der Werkbundvorträge in der Industrie sei besonders hingewiesen durch gekürzten Abdruck des Vorwortes von Paul Renner, dem Schöpfer der Futura-Schrift.

Die Architekten aller Zeiten haben der Beschriftung ihrer Bauten immer die grösste Aufmerksamkeit gewidmet. Und wirklich haben Schriftformen und Bauformen manches gemeinsam. Jeder Baustil hat seine eigene, ihm zugehörige Schrift; und streng genommen gehört jede Schrift wirklich nur zu einem ein-

zigen bestimmten Baustil. Die gotische Schrift gehört zu den Bauten des gotischen Stiles; bei Bauten jedes anderen Stiles wirkt sie stilwidrig. Die Mediäval-Antiqua gehört zu den Renaissancebauten und in einer gewissen Abwandlung auch noch zum Barock und Rokoko, während zu den Empirebauten Schriften von dem Charakter gehören, den die Buchdrucker französische Antiqua nennen. (Die bekanntesten Drucktypen dieser Art sind die von Bodoni und Didot.) Das 19. Jahrhundert hat uns keinen neuen Stil, sondern ein gespenstiges Wiederaufleben sämtlicher alten Stile gebracht: aber damit gewiss keine Verfeinerung des Stilgefühles. Die Beschriftung der Bauten wurde in neuerer Zeit immer weniger durch den Architekten, immer mehr durch den Werbefachmann bestimmt. Wenn wir von der Episode des Jugend-



Ventilatoren

Allgemeine Ventilations-Anlagen
Ventilations-Luftheizungen
Entnebelungs-Anlagen
Tröckne-Anlagen
Staubluftfilter-Anlagen
Pneumatische Transport-Anlagen
Späne- u. Staubabsaugungs-Anlagen

fabrizieren in bewährten Ausführungen

Wanner & Co. A. G. Horgen



Zement-Injektions-Maschinen

für
Tunnel-
und
Stollenbau

Kesselschmiede
Richterswil

Spezialbeton Kunststeinwerk

A.-G. STAAD KT. ST. GALLEN

Was sich der Architekt längst wünscht
wir liefern es:

Wetterfeste Fensterbänke

mit korrekter Wassernase u. festen, glatten Kanten, das Wasser nicht nachsaugend. Die ganze Bank sauber, gerade, glatt, wie gehobelt. Farben: alle, vornehmlich aber aus dunkeln, schwarzblauen, schwarzgrünen, melierten, nicht wasser-saugenden, bewährten Gesteinen, eine scharf betonte, farbbeständige Linie ergebend.

Preise: mässig, so dass noch erstklassige Armierung, Arbeit und Ausführung möglich ist.

Event. Interessenten erhalten Besuch und Muster unverbindlich.

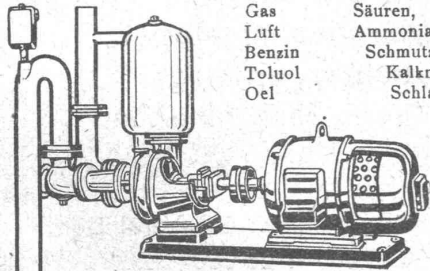
Fassadenverkleidungen, Türen u. Fensterrahmen in gleicher Art.

Referenzen verlangen.

D. R. P. Selbstansaugende, ventillöse + Patent

Zentrifugal-Pumpen

fördern:	Säuren, Laugen	Fäkalien
Gas	Ammoniakwasser	Teer
Luft	Schmutzwasser	Trester
Benzin	Kalkmilch	Sand
Toluol	Schlamm	Kies
Oel		



Keine metallischen Abdichtungsflächen

Maschinenfabrik a. d. Sihl A. - G., Zürich

Tel. 33.514 vorm. A. Schmid Gegr. 1871

Bulldog

Sicherheitsverbinder

für

Holzkonstruktionen, Lehrgerüste, Hallenbauten, Holzbrücken, Tribünen usw.



gewährleisten die grösste Druckfläche bei geringster Schwächung des Holzquerschnittes.

Millionenfach bewährt!

Prospekte, Preislisten und Muster durch die Generalvertreter

J. G. KIENER & WITTLIN A. - G.

Eisen und Eisenwaren

Schauplatzgasse 23 — **BERN** — Telephon: 29.122

stiles absehen, der in der Eckmannschrift die stilgerechte Schrift gefunden hat, so haben wir eigentlich erst seit wenigen Jahren wieder einen neuen Baustil, und zugleich auch wieder eine neue Schrift. Dass die neue Architektur und die neue Schrift zusammengehören, sieht man auf den ersten Blick. Aber die Verbundenheit stammt nicht nur von einer äusserlichen Aehnlichkeit der Form.

Die moderne Architektur unterscheidet sich von jeder älteren dadurch, dass sie nicht aus der Abwandlung und Weiterbildung vorgefundener und überlieferter Formen entstanden ist, sie hat versucht, dort wieder anzufangen, wo in Urzeiten die Baukunst begonnen hat, nämlich bei dem «Bedürfnis» (um ein Wort Gottfried Sempers zu zitieren).

Die moderne Schrift muss sich weit enger als die moderne Baukunst an überlieferte Formen halten; nicht aus formalen Gründen, sondern weil es der Gebrauchszweck fordert. Eine Schrift soll ja lesbar sein; lesbar ist aber nur die Schrift, die man zu lesen gelernt und zu lesen gewohnt ist. Von dieser notwendigen

Bindung an das traditionelle Schriftbild abgesehen, ist in der modernen Schrift das Gleiche geschehen wie in der modernen Baukunst: jede Art der Verzierung, jede entbehrliche Zutat ist fortgelassen und für jedes Schriftzeichen ist die einfachste abstrakt-elementare Form gefunden. Insbesondere sind alle Formen ausgemerzt, die den gegossenen Metall-Lettern den Charakter der Handschrift gegeben hätten. So sind die klaren abstrakten Formen unserer modernen Groteskschriften entstanden. Moderne Architektur und moderne Schrift stammen also aus den gleichen geistigen Voraussetzungen; ihre Aehnlichkeit ist nicht zufällig, sondern Ausdruck innerer Verwandtschaft. Ich halte es deshalb für einen besonders glücklichen Gedanken der B. A. G. Turgi, den Architekten unserer Zeit die Schrift unserer Zeit zur Verfügung zu stellen. Und es wäre nun zu wünschen, dass die Ausführung dieses zeitgemässen Gedankens dem weitblickenden Schweizer Unternehmen auch den heute so nötigen geschäftlichen Erfolg bringen werde.

Schlacken und Lösche für Auffüllungen,

Betonierungen, Plattenfabrikation, Sportplatz-Anlagen etc.

Übernahme von Schrägbodenauffüllungen

M. AMANN, ZÜRICH

Röschibachstrasse 2

Telephon 63.034

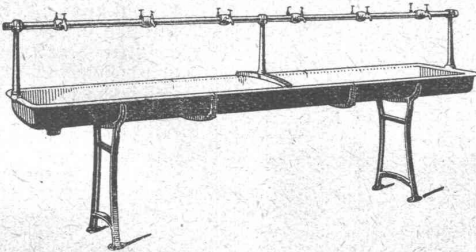
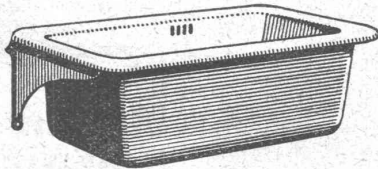
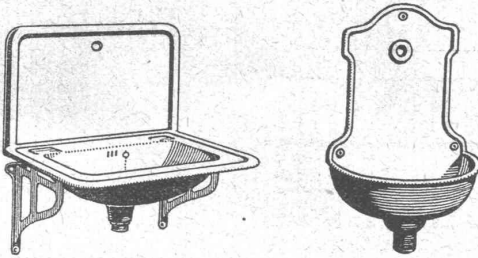
GESELLSCHAFT DER LYONER ROLLISCHEN EISENWERKE

CLUS

EISENWERK CLUS IN KLUS (KT. SOLOTHURN)

SANITÄRE ARTIKEL

aus Gusseisen, porzellan-emailliert



Washbecken, Spülbecken, Ausgussbecken
Waschtische, Wandbrunnen, Waschröge
Reihenwaschanlagen, Konsolen, u. s. w.

Katalog Nr. 213 auf Verlangen



DIE LEIPZIGER BAUMESSE

innerhalb der Leipziger Grossen Technischen Messe, seit mehr als einem Jahrzehnt der Treffpunkt der Fachwelt

Ein- und Verkaufsgelegenheit
für Baumaterialien, Baumaschinen,
Strassenbaumaschinen

Sämtl. Maschinen werden im Betrieb vorgeführt!

Fachwissenschaftliche Vorträge über Fortschritte im Bauwesen auf den Gebieten: Bauverfahren und Baumaterialien

Termin:

5. bis 12. März 1933

Auskunft durch die

Schweizer Geschäftsstelle des Leipziger Messamts,
Zürich, Bahnhofstrasse 66



RIEMENFABRIK A.-G. MENZIKEN

Spezialfabrik für ausprobierte Lederriemen jeder Art

Tel. 133

Riementechnische Beratung

S. T. S.

**Schweizer. Technische Stellenvermittlung
Service Technique Suisse de placement
Servizio Tecnico Svizzero di collocamento
Swiss Technical Service of employment**

ZÜRICH, Tiefenhöfe 11 — Telefon: 35.426 — Telegramme: INGENIEUR ZÜRICH.
Für Arbeitgeber kostenlos. Für Stellensuchende Einschreibgebühr 2 Fr. für 3 Monate.
Bewerber wollen Anmeldebogen verlangen. Auskunft über offene Stellen und Weiterleitung von Offerten erfolgt nur gegenüber Eingeschriebenen.

Maschinen-Abteilung.

- 93 Ingenieur, selbständig, für Heizungen, san. Anl. u. Spenglerei, sowie für kaufm. Arbeiten u. Verkehr mit Kundschaft. Schweiz.
- 97 Maschinen-Ingenieur, Schweizer, mit grosser Erfahrung im Dieselmotoren- u. Oelmotorenbau, für U. S. A.
- 99 Jeune ingénieur, dipl. méca. électr., avec connaissance de langues, comme associé avec possibilité de reprise d'un ancien bureau de brevets d'invention en Suisse romande, de très bonne réputation avec bonne clientèle. Apports 50,000 frs. env.
- 105 Lack-Chemiker, Ausbildung als Chemiker, Kenntnisse der Lackfabrikation. Dauerstelle in Betrieb von 5 und mehr Arbeitern. Nordwestschweiz.

111 Chemiker, mit Praxis in Asphalt-Laboratorium und Erfahrung in der Asphalt-Wissenschaft. Deutsche Schweiz.

Bau-Abteilung.

- 632 Künstlerisch befähigter, junger Architekt, Hochschul-Absolvent, sehr guter Zeichner und Darsteller. Vertrauensstelle. Architektur-Bureau Kt. Bern.
- 60 Dipl. Bau-Ingenieur, sicherer Statiker und sauberer, gewissenh. Zeichner, mit mehrjähr. erfolgreicher Praxis in Stahlbaufirmen für Hoch- und Brückenbau, sowohl als auch in armiert. Betonkonstruktion Hoch- u. Tiefbau. Alter ca. 35 J. I.-B. D.-Schweiz.
- 82 Bauführer, für Spital-Neubau, nur erfah. erstkl. Bewerber, der schon ähnl. Stellen bekleidet hat. Nicht über 45 Jahre. Vollständige Beherrschung der franz. Sprache Bedingung. Sofort.
- 84 Hochbautechniker-Architekt, temperamentvolle, erstklass. Kraft, vollständig selbständig in Ausführung von Werkplänen und im Verkehr mit Bauherrschaften. Franz. erwünscht, jedoch nicht absolut Bedingung. Ganz gut bezahlte Vertrauensstelle als Vertreter des Chefs. Dauerstelle. Sofort. Architektur-Bureau. Nordwest-Schweiz.

Gummiboden & Bodenbelag A.G

Uraniastr. 31 Zürich Telefon: 33.723

Dipl. ARCHITEKT

30 Jahre alt, künstlerisch sehr befähigt und in allen Konstruktionen erfahren, mit 6 jähriger guter Bureau- und Baustellenpraxis, tüchtige Arbeitskraft, sucht sich zum Frühjahr zu verändern. Reflektiert eventl. auch auf Beteiligung in gut eingeführtem Architekturbureau. Angebote werden erb. u. Chiffre Z. P. 518 an Rudolf Mosse, A.-G., Zürich.

Hochbautechniker

dipl., künstl. befähigt, mit 5 Jahren Praxis, firm in Entwurf und Detail, sucht Stelle. — Offerten unter Chiffre Z. A. 561 befördert Rudolf Mosse, A.-G., Zürich.



**ARMBRUSTER
SÖHNE
ZÜRICH** Obere Zäune 19
Tel. 26.365.

Staatl. Hochschule f. Baukunst
f. ehmal. Bauschüler! Weimar
Dir. Prof. Dr. h. c. Schultz-
S.-S. 25. IV. bis 31. VII. Naumburg

Hotel Habis-Roya
ZÜRICH BAHNHOFPLATZ

**Restaurant
Sitzungszimmer**

SILIN- MINERALFARBEN

WETTERFESTES UND LICHTECHTES MATERIAL FÜR FARBIGE FASSADEN

Neue Farbkarte, Probestreife etc. durch das Generaldepot f. d. Schweiz

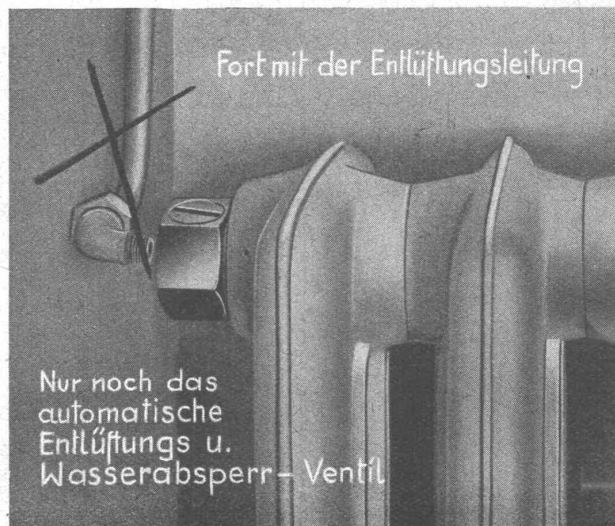
**E. KELLER & CO., Johannesgasse 6,
ZÜRICH 5**

TELEPHON 33.442

Techniker

selbständig in Berechnung und Konstruktion von **Eisen- und Eisenbeton-Konstruktionen**, sucht Dauerstellung auf 1. Mai, eventl. früher oder später. Offerten unt. Chiffre Z. D. 604 befördert Rudolf Mosse, A.-G., Zürich.

PATENTE
ERWIRKT **H. KIRCHHOFER**
ZÜRICH LOEWENSTR. 51



Fort mit der Entlüftungsleitung

Nur noch das
automatische
Entlüftungs u.
Wasserabsperr-Ventil

Amtlich geprüft

GEBRÜDER Z'GRAGGEN

TELEPHON 69.342
(PETER - Z'GRAGGEN)

SEEBACH
ZÜRICHSTR. 33

Zu verkaufen,
tadelloses, aber gebrauchtes

Wild-Nivellier Nr. 509

m. Stativ z. Preise v. 330 Schw.-Fr.
Otto Helbing, Gotthelfstr. 94, Basel.



Erfinder

Wir ebnen den Weg von der Idee zum Gewinn, ersparen Ihnen viel Zeit, Geld u. Aerger. Interess. Gratis-Prospekt verlangen.

Rebmann, Kupfer & Co.
Patentanwälte, Zürich
Paradepl. - Tiefenhöfe 7

**U. S. A. — Zwei dipl.
MASCHINEN-
INGENIEURE**

V. D. I. und G. E. P. Mitglieder, seit Jahren in den Vereinigten Staaten ansässig, übernehmen noch einige Vertretungen oder Lizenz-Vermittlungen von Patenten. Bestens bei der Chemischen- und Grossindustrie eingeführt. — Zuschriften unter Chiffre Z. G. 567 befördert Rudolf Mosse, A.-G., Zürich.

ARCHITEKT

Schweizer, sicherer Entwerfer und Darsteller, In- und Auslandspraxis, Wettbewerbserfolge, sucht entsprechende Stellung. — Offerten unter Chiffre Z. M. 553 befördert

Rudolf Mosse, A.-G., Zürich.

Die Betonstrasse

bewährt sich ihrer druckverteilenden Eigenschaften wegen besonders auch auf wenig tragfähigem Baugrund.

BETONSTRASSEN A.-G., WILDEGG

TÜRZARGEN



GEILINGER U. CO.
EISENBAU-WERKSTÄTTEN
WINTERTHUR

ARCHITEKTEN!

Schweiz. Thermosit-Bims von Choindez

ist ein hochisolierender Kunstbims (Boden-, Terrassen- und Dachisolierung, Blindbodenauffüllung). Prospekte und Muster durch:

A. ZARN, ZÜRICH - Postfach Selnau 115, Telefon Nr. 54134

Junger

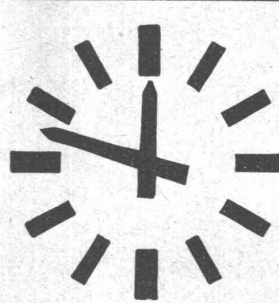
Bautechniker

(Diplom Technikum Winterthur), sucht auf 1. April Stelle auf Bureau oder Bauplatz. — Offerten unter Chiffre Z. J. 493 an

Rudolf Mosse, A.-G., Zürich.



Stetes Inserieren bringt Erfolg



Turmuhren

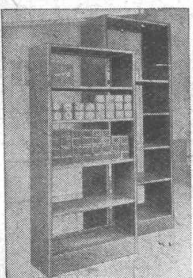
patentiert

ohne Gewichte und Seile

C. Hefermehl-Jaggi, Bern

Dalmazrain 4, unterhalb der Eidg. Münz - Telefon 29.463

HANS KISSLING



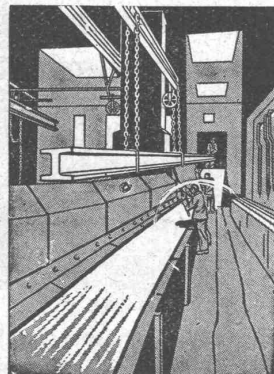
Billigste neuzeitliche

Waren-Gestelle

in Metall

HANS KISSLING
EISENBAU AG BERN

Süss-Asphalt-Arbeiten Flachdächer begehbar, Bodenbeläge, Kegelbahnen etc.
für Hoch- u. Tiefbau A. Schmid's Erben
erstellen mit aller Garantie für kunstgerechte und dem jeweiligen Zwecke angepasster Ausführung **ZÜRICH** Asphaltgeschäft Gefr. 1865 Tel.: 32.108



Die neue, modern eingerichtete Feuer-
verzinkerei in Däniken bei Olten für
die längsten Eisenteile, Gasröhren etc.
ist in Betrieb gesetzt worden.

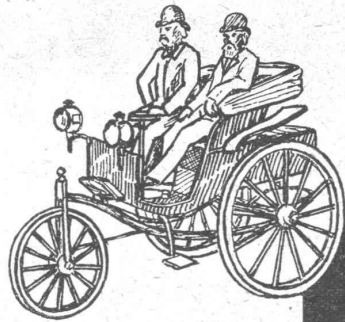
Silberweisse Verzinkung bei billiger Berechnung

Prompte Ausführung

Telephon 137

A. G. Kummeler & Matter, Aarau

Abt. Verzinkerei

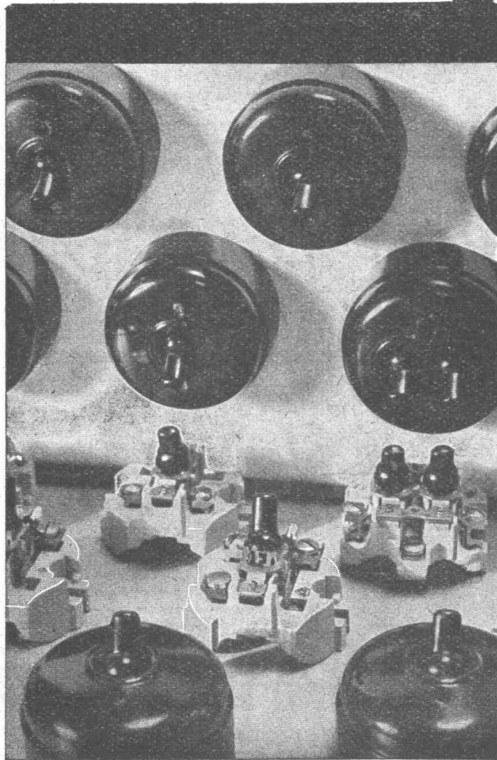
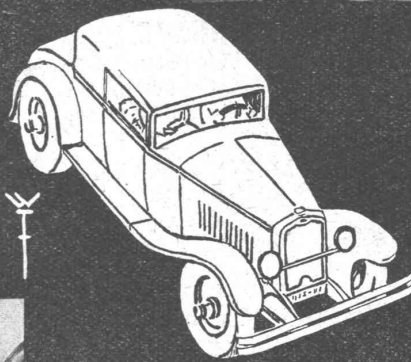
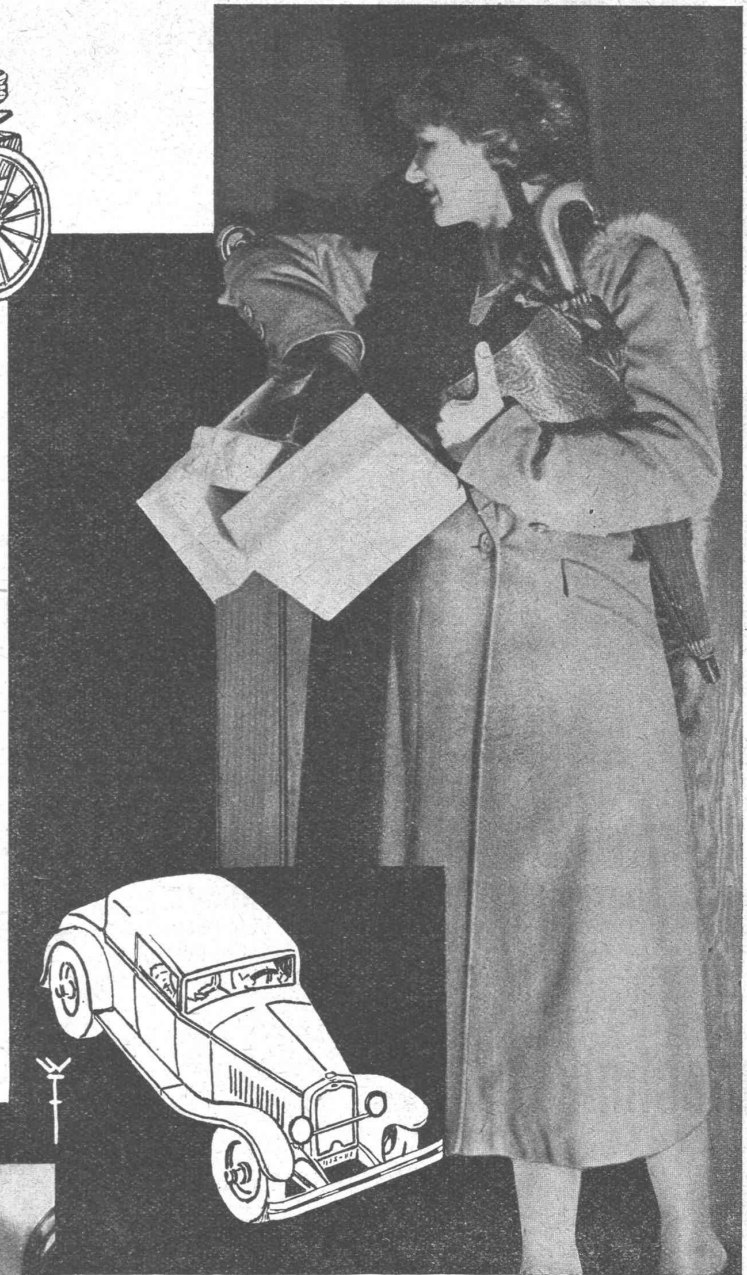


Kein Mensch

wird ein so altes Auto
mit Eisenreifen kaufen.

Aber warum

kauft er einen alten
Kippschalter-Typ?



Ja, weil

er den neuen

**SIGMA-KIPPSCHALTER mit
geräuschgedämpfter Momentschaltung**

noch nicht kennt. Hier ist er!

Audiffren-Singrün A.G., Basel 18

Abt. der Stotz-Kontakt

**Leipziger Frühjahrsmesse, Haus der Elektrotechnik
Stand 60 bis 61.**