

Objektyp: **Advertising**

Zeitschrift: **Schweizerische Bauzeitung**

Band (Jahr): **101/102 (1933)**

Heft 11

PDF erstellt am: **11.09.2024**

### **Nutzungsbedingungen**

Die ETH-Bibliothek ist Anbieterin der digitalisierten Zeitschriften. Sie besitzt keine Urheberrechte an den Inhalten der Zeitschriften. Die Rechte liegen in der Regel bei den Herausgebern. Die auf der Plattform e-periodica veröffentlichten Dokumente stehen für nicht-kommerzielle Zwecke in Lehre und Forschung sowie für die private Nutzung frei zur Verfügung. Einzelne Dateien oder Ausdrucke aus diesem Angebot können zusammen mit diesen Nutzungsbedingungen und den korrekten Herkunftsbezeichnungen weitergegeben werden. Das Veröffentlichen von Bildern in Print- und Online-Publikationen ist nur mit vorheriger Genehmigung der Rechteinhaber erlaubt. Die systematische Speicherung von Teilen des elektronischen Angebots auf anderen Servern bedarf ebenfalls des schriftlichen Einverständnisses der Rechteinhaber.

### **Haftungsausschluss**

Alle Angaben erfolgen ohne Gewähr für Vollständigkeit oder Richtigkeit. Es wird keine Haftung übernommen für Schäden durch die Verwendung von Informationen aus diesem Online-Angebot oder durch das Fehlen von Informationen. Dies gilt auch für Inhalte Dritter, die über dieses Angebot zugänglich sind.

# SCHWEIZERISCHE BAUZEITUNG

WOCHENSCHRIFT FÜR ARCHITEKTUR / INGENIEURWESEN / MASCHINENTECHNIK  
REVUE POLYTECHNIQUE SUISSE

ORGAN DES SCHWEIZERISCHEN INGENIEUR- UND ARCHITEKTEN-VEREINS  
UND DER GESELLSCHAFT EHEMAL. STUDIERENDER DER EIDG. TECHN. HOCHSCHULE  
GEGRÜNDET 1883 VON ING. A. WALDNER / HERAUSGEGEBEN VON ING. C. JEGHER

Vereins-Mitglieder, beim Verlag: Schweiz 32 Fr.,  
Ausland 40 Fr. jährl.; Nicht-Mitglieder: Schweiz  
40 Fr.; Ausland 50 Fr., postamtlich abonniert  
40 Fr. zuzüglich Gebühren. / Einzel-Nr. 1 Fr.

VERLAG CARL JEGHER, ZÜRICH  
Dianastrasse 5 / Postcheck VIII 6110  
Telephon: 34.507 ■ In Kommission  
bei Rascher & Cie., Zürich u. Leipzig

Inserate durch die A.-G. der Unternehmungen  
RUDOLF MOSSE, Zürich, Basel. / Die  
viergespaltene Colonelzeile 50 Cts., Titelseite  
80 Cts., ausl. Anzeigen 60 Cts., Titelseite 1 Fr.

## F. Bender.

BAU  
BESCHLÄGE

ZÜRICH, OBERDORFSTRASSE 9 U. 10 - TEL.: 27.192

# Aufzüge Lerch

für Briefe, Speisen, Waren  
erstellt  
Aug. Lerch, Zürich  
Oetenbachgasse 5 Tel.: 33.000

**Ing. Karl Kieser**  
Zollikon-Zürich

Oberdorfstr. 31 Telephon 49515

Sondierbohrungen,  
Fels- und Dammverfestigungen  
mit Zement- und Chemischen  
Injektionen.

**BERCHTOLD & CO.**  
THALWIL

TEL. 920.501



## HEIZUNG

WARMWASSER  
LÜFTUNG

PROJEKTE U. BERATUNG KOSTENLOS  
BESTE REFERENZEN

# LUXFER

Verlangen Sie Prospekte

**ROB. LOOSER & CIE., ZÜRICH**

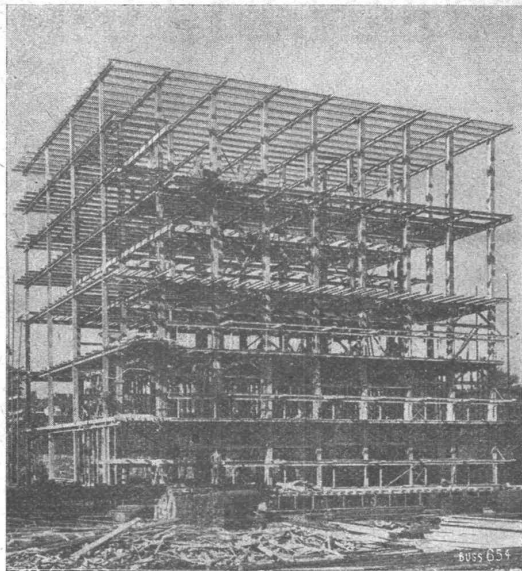
Beton-Gitterfenster für Fabriken  
sind billiger als schmiedeiserne

Telephon: 37.205



**SEEWASSERLEITUNGEN**  
NACH PATENTIERTEM SCHWEISSVERFAHREN

**W. STÄUBLI, INGENIEUR, ZÜRICH 3**  
GRUBENSTRASSE 1-3 TELEPHON 56.633-35



Stahlskelett des Kühlhauses im Bahnhof Basel.

# STAHL- HOCHBAU

## BUSS & C BASEL



## ARCHITEKTEN!

### Schweiz. Thermost-Bims von Choindez

ist ein hochisolierender Kunstbims (Boden-, Terrassen- und Dach-Isolierung, Blindbodenauffüllung). Prospekte und Muster durch:

**A. ZARN, ZÜRICH - Postfach Selnau 115, Telefon Nr. 54134**

## A. Schmid's Erben, Zürich

Asphalt - Geschäft Gegründet 1865 Telefon 32.108

Ausführung aller vorkommenden

## Gussasphaltarbeiten

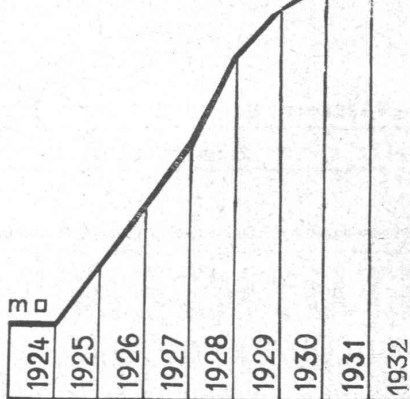
für Hoch- und Tiefbau

Ersteller der **Fundament-Isolierungen** gegen Grundwasser bei den Neubauten:

Bankgebäude Leu & Co., A.-G., Zürich im Jahre 1914  
Schweiz. Nationalbank Zürich im Jahre 1920 ; Eidgen. Grossflugzeughalle Dübendorf im Jahre 1922 ; Helzraum der Zentralwerkstätte Seefeld der Zürcher Strassenbahn im Jahre 1923 ; Neubau Schweizer.Volksbank im Jahr 1923  
Basler Handelsbank; Umbau Börse Zürich 1931.

## KORKSTEINWERKE A.G. KÄPFNACH - HORGEN

UNSERE  
ENTWICKLUNG



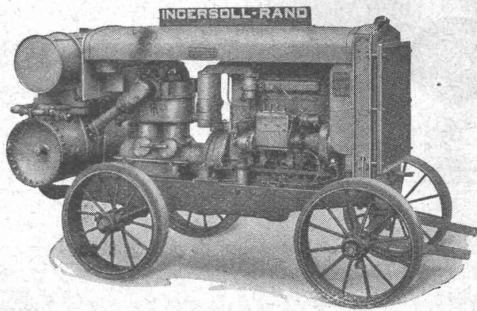
EIN  
BEWEIS

UNSERER  
LEISTUNGSFÄHIGKEIT

GEGEN KÄLTE  
WÄRME  
SCHALL

# KORK

## KORKSTEINWERKE A.G. KÄPFNACH - HORGEN



Rohölkompessor  
20/26 PS.

# Ingersoll-Rand

**KOMPRESSOREN und  
DRUCKLUFTWERKZEUGE**

sind **unerreicht** in Leistung, Lebensdauer und Wirtschaftlichkeit. Ein kostenloser, unverbindlicher Versuch wird auch Sie überzeugen.

INGENIEURBUREAU  
**ROBERT AEBI & CIE. A.G. ZÜRICH**  
BAUMASCHINEN - MASCHINENFABRIK

## BAUWERKZEUGE BAUBESCHLÄGE BAUEISEN



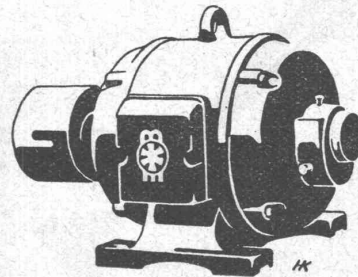
beziehen Sie  
vorteilhaft von

**J. G. KIENER & WITTLIN A.G.**

Eisen und Metalle

Schauplatzgasse 23 **BERN** Telephon: 29.122

Verlangen Sie unsere illustrierten  
KATALOGE u. LAGERLISTEN!



Für Pumpen-Anlagen,  
Aufzüge etc.

## geräuschlose Meidinger-Motoren

Verlangen Sie kostenlos unsere  
Preislisten oder Vertreterbesuch

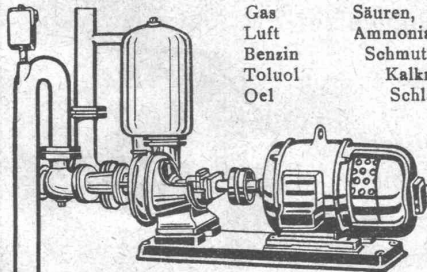


**G. Meidinger & Cie, Basel**

D. R. P.      Selbstansaugende, ventillose      + Patent

### Zentrifugal-Pumpen

fördern:  
Gas      Säuren, Laugen      Fäkalien  
Luft      Ammoniakwasser      Teer  
Benzin      Schmutzwasser      Trester  
Toluol      Kalkmilch      Sand  
Öel      Schlamm      Kies



Keine metallischen  
Abdichtungsflächen

**Maschinenfabrik a. d. Sihl A. - G., Zürich**  
Tel. 33.514      vorm. A. Schmid      Gegr. 1 71

## Glasdächer

### Dachoberlichter

in kifflosen + Systemen „Kully“

Glasdachwerke

**Simon Kully, Olten**

Dipl.-Ingenieur E. T. H.

Aeltestes Spezialgeschäft  
Eigenes Ingenieurbureau

Gegründet 1854  
Telephon 20.56

# Centralheizungen

Ventilations-, Entnebelungs-, Trocken-, Warmwasserbereitungs-Anlagen / Pat. Centralapparate für Heizung, Befuchtung, Ventilation und Kühlung für die Textilindustrie



**J. RUCKSTUHL  
BASEL**

Aktiengesellschaft, Fabrik für Centralheizungen

**STEREOPHOTOGRAMMETRIE**  
Geodäsie Nivellement  
Kartographie  
Technisches Bureau  
**LEUPIN u. SCHWANK  
BERN**



**Lopographie**

ATELIER MECK BERN

*Baut  
rasch, solid & billig  
mit Eisenbetonträgerdecke  
„Rapid“*



**GEORG STREIFF & Co.**  
Winterthur



**Grösste Zaunfabrik  
der Schweiz**  
Gegründet 1897  
Imprägnierte Holzeinfriedigungen  
aller Systeme  
**J. MÜLLER & Co**  
Zaunfabrik Löhningen  
Bureau in Zürich  
Bucheeggstr. 24, Tel. 62.845

## Naturasphalt von Travers

Schweizer-Produkt

Anerkannt bester Asphalt  
für jede Art  
Asphaltbelag.

**E. R. Zetter & Co.**  
in Solothurn.

Gegründet 1843



Fabrik-Marke



**Schweizer  
Unternehmen**

# OSCAR VILLIGER

CHEMISCHE FABRIK „HEMATECT“

**ST. LOUIS (Ht. Rhin) und Filiale BASEL, Rheinschanze 2**

„Hematect“ gesetzlich und international geschützt, die idealste Dachhaut, die idealste Isolierung und der wirksamste Schutzanstrich, widersteht allen Angriffen durch Hitze, Kälte, Russ, Rost, Säuren, Gase, Laugen etc.

**„Hematect“ lässt sich kalt verarbeiten u. ist nicht entflammbar**



# SAURER



Schweizer Konstruktion Schweizer Arbeit Schweizer Qualität

**Komplette Typenschau im Stand 102 der Automobil-Ausstellung in Genf**

## Filze gegen Schall und Lärm

in Streifen, Platten  
und in allen Spe-  
zialformen. Schall-  
schwächend, an-  
genehm und nütz-  
lich in unserer  
lärmigen Zeit.  
Lassen Sie unsere  
Spezial-Muster-  
karte kommen.



Usterstrasse 5 • Zürich • Telefon 34.610

## Klaus & Mettler



fabrik  
Albisrieden-Zürich Tel. 36.461

Bel-Air Métropole, Lausanne  
Gesamtlieferung der  
Glaserarbeiten

## LICHTPAUSEN

„CENTRALE“ Lichtpaus-  
und Plandruck-Anstalt

**E. Vorbach, Basel**

Steinentorstr. 10 Tel. 21.336

Dieser hundertfach bewährte

## Volldieselmotor

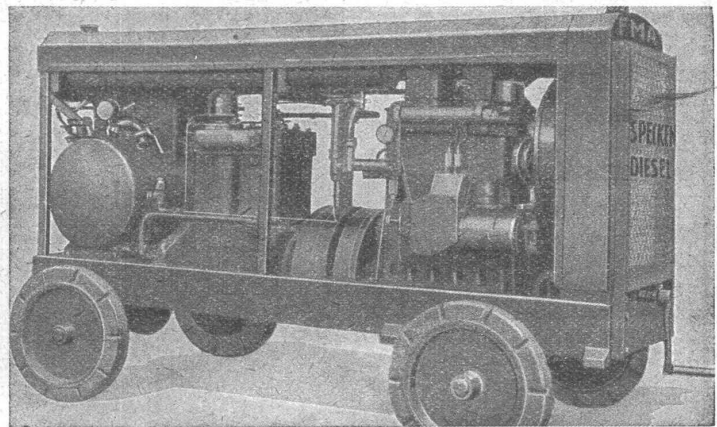
ist mehr als irgend ein sogenannter

## Rohölmotor

Weshalb? sagt Ihnen auf Wunsch:

**A. SPECKEN, Böcklinstr. 16, ZÜRICH 7**

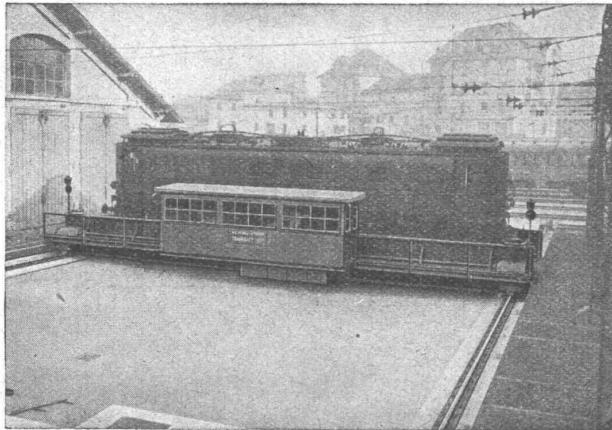
Spezialhaus für Pressluftanlagen



A.-G. der  
Maschinenfabrik  
von

# Theodor Bell & Cie.

Kriens  
bei  
Luzern



Elektrische Schiebebühne von 150 Tonnen Tragkraft und 13 m Grubenbreite,  
der Schweiz. Bundesbahnen, Kreis II, Luzern

## Hebezeuge und Transport-Anlagen

Schiebebühnen, Drehscheiben, Rangier-  
anlagen, Laufkrane, Drehkrane, Ver-  
ladebrücken, Transportanlagen für  
Massen- und Stückgüter — Schützen  
und Wehranlagen — Drahtseilbahnen  
für Personen- und Güterbeförderung,  
Seilwinden für Industrien, Berg- und  
Kraftwerke.

# WEBER & SCHWAB, BIEL

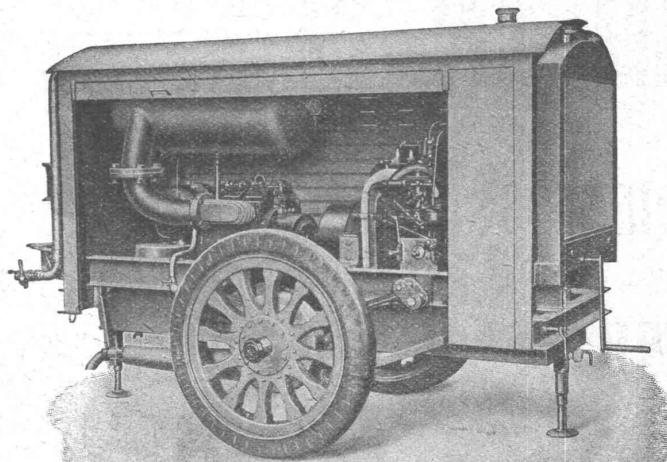
UNTERER QUAI 41 / TELEPHON 52.86

## Lamellenlose Rotationskompressoren - Vakuumpumpen - Gebläse

Luft- und Wassergekühlt

Fahrbare  
Kompressoren-Anlage

Effektive Leistung  
3 m<sup>3</sup> pro Minute



Betriebsdruck  
7 atü

Schweizer  
Qualitätsfabrikat



**Es gibt kein besseres Kontrollmittel für Ihren Betrieb!**



Die Leuchtbildwaage als Kontrollorgan in einer Textilfabrik

**SCHENCK**

**CARL SCHENCK EISENGIESSEREI U. MASCHINENFABRIK DARMSTADT GMBH  
 MANOMETER A.-G., ZÜRICH, Stampfenbachstrasse 61**



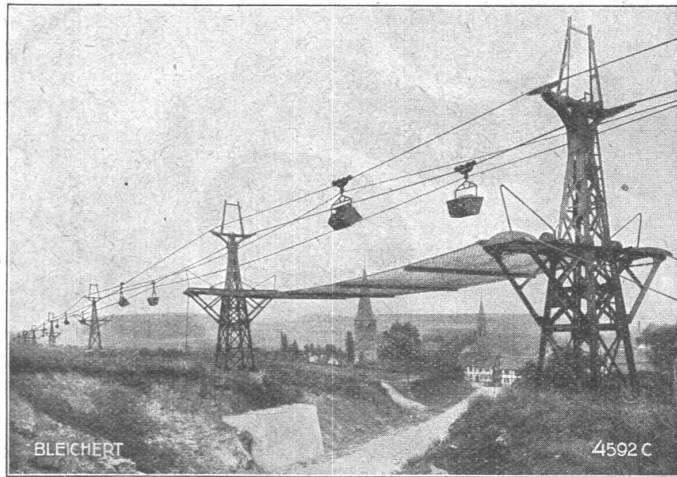
# Bleichert-Transportanlagen

*erhöhen die Wirtschaftlichkeit*

**Wir liefern:**

- |                 |                     |
|-----------------|---------------------|
| Bandförderer    | Kabelkrane          |
| Becherwerke     | Kabelbagger         |
| Drahtseilbahnen | Plattenbänder       |
| Elektrokarren   | Seilrangieranlagen  |
| Elektrowagen    | Seiltreidelanlagen  |
| Hängebrücken    | Streckenförderungen |

Leipziger Frühjahrsmesse:  
Halle 7, Stand 190



Drahtseilbahn von 2000 m Länge, 150 t/h Leistung der Rheinisch-Westfälischen Kalkwerke Dornap in Gruiten (Rheinland)

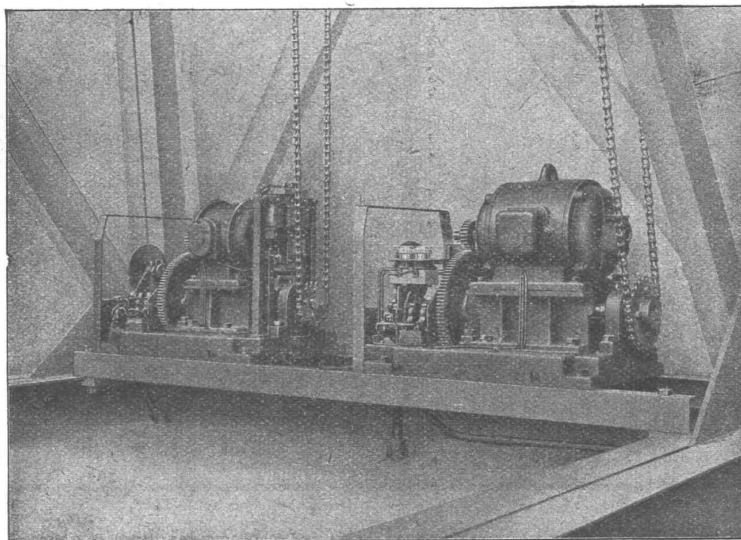
Vertretung in der Schweiz: Ing. E. CONSTAM, ZÜRICH, Susenbergstr.7 - Tel. 25.695

**Bleichert-Transportanlagen**

*S. m. b. H. Leipzig*

## CARL MAIER & CIE., SCHAFFHAUSEN

**Fabrik elektrischer Apparate und Schaltanlagen**



Antriebs- und Steuermaschinen für zwei Kirchenglocken  
(Schutzhauben abgehoben)

**Elektrische  
Kirchenglocken-  
Antriebe**

mit und ohne automatische  
Turmuhrsteuerung

**Offerten und Ingenieur-  
besuch kostenlos**

**Bewährter Betrieb**