

Objektyp: **Advertising**

Zeitschrift: **Schweizerische Bauzeitung**

Band (Jahr): **101/102 (1933)**

Heft 13

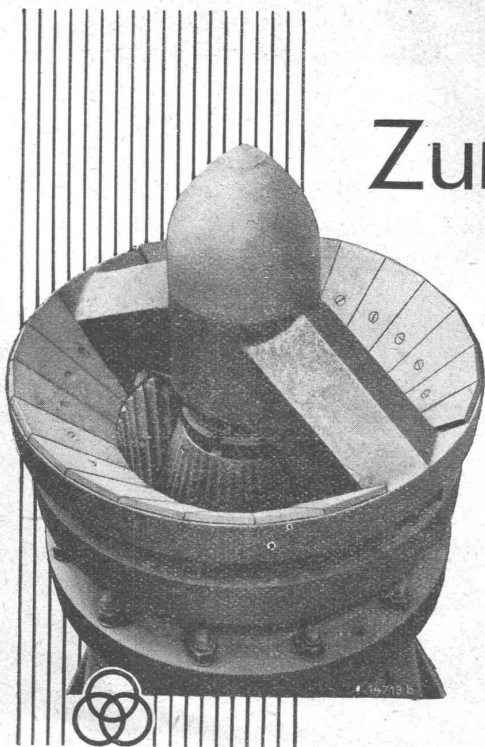
PDF erstellt am: **11.07.2024**

Nutzungsbedingungen

Die ETH-Bibliothek ist Anbieterin der digitalisierten Zeitschriften. Sie besitzt keine Urheberrechte an den Inhalten der Zeitschriften. Die Rechte liegen in der Regel bei den Herausgebern. Die auf der Plattform e-periodica veröffentlichten Dokumente stehen für nicht-kommerzielle Zwecke in Lehre und Forschung sowie für die private Nutzung frei zur Verfügung. Einzelne Dateien oder Ausdrucke aus diesem Angebot können zusammen mit diesen Nutzungsbedingungen und den korrekten Herkunftsbezeichnungen weitergegeben werden. Das Veröffentlichen von Bildern in Print- und Online-Publikationen ist nur mit vorheriger Genehmigung der Rechteinhaber erlaubt. Die systematische Speicherung von Teilen des elektronischen Angebots auf anderen Servern bedarf ebenfalls des schriftlichen Einverständnisses der Rechteinhaber.

Haftungsausschluss

Alle Angaben erfolgen ohne Gewähr für Vollständigkeit oder Richtigkeit. Es wird keine Haftung übernommen für Schäden durch die Verwendung von Informationen aus diesem Online-Angebot oder durch das Fehlen von Informationen. Dies gilt auch für Inhalte Dritter, die über dieses Angebot zugänglich sind.



Zum Beispiel

KRUPP - Rundbrecher Nr. 17 F,

11800 kg schwer, zerkleinert im Dauerbetriebe stündlich 40 t Basalt auf folgende Korngrößen: (Leistung des Antriebmotors 42 PS)

Siebfeinheit . . .	0/2	2/5	5/10	10/20	20/30	30/40	40/60	60
Korngrösse in %	4,7	3,3	5,6	13	26,4	29,2	17,8	0

Diese Rundbrecher unserer neuen Bauart stehen seit über 1 1/2 Jahren im Betrieb. Die Lager wurden nach 14-monatlicher Betriebszeit zum ersten Male überholt.

Verlangen Sie unsere Druckschrift D B . . .

FRIED. KRUPP GRUSONWERK A.-G.
 Vertreter: Spoerri & Co., Zürich 6
 Waichestrasse 27
MAGDEBURG

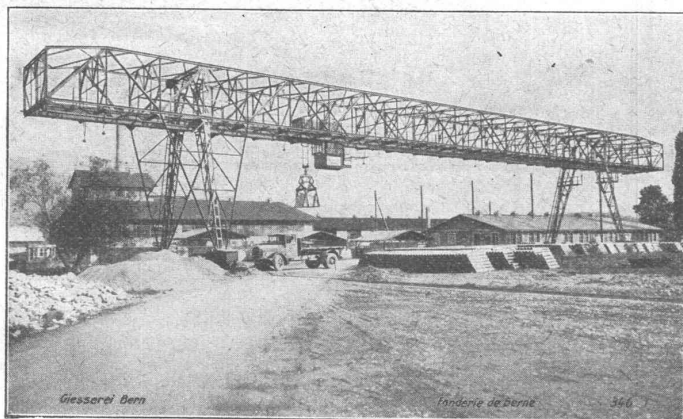
Gesellschaft der L. von Roll'schen Eisenwerke, Gerlafingen

Gegründet 1823

Werk „Giesserei Bern“ in Bern

Gegründet 1823

**Konstruktionswerkstätten,
Eisengiesserei**



Verladebrücke, totale Brückenlänge 73,5 m, Spannweite 50 m, Tragkraft 6,5 t, zum Umschlag von Sand und Kies und Transport von Röhren und Formsteinen.

Hebezeuge

- Eisenbahnmaterial
- Schützenanlagen und Wehreinrichtungen
- Zahnradbahnmaterial
- Standseilbahnen
- Kabelbaggeranlagen
- Allgem. Maschinenbau



Telegramme: Giesserei Bern
 Telephon: 25.066

Schweiz. Sprengstoff A.G. Cheddite & Dynamit

Fabriken in Liestal und Isleten (Kt. Uri) Bureau in Liestal Telephon 182
Telegr.-Adr.: Cheddite Liestal

liefert die bewährten

Sicherheits Sprengstoffe: { **Gelatine Telsit, Spezial Gelatine Telsit, Cheddite und Gelatine Cheddite, sowie ungefrorenbare Dynamite und Sprenggelatine**

Prima Sprengkapseln in Kupfer und Aluminium, Zündschnüre und Zubehör

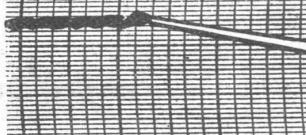
Generalvertreter für die französische Schweiz: **Petitpierre Fils & Cie., Neuchâtel**

Wie das Barometer sinkt bei Sturm

so sinkt das Barometer Ihres Erwerbseinkommens bei einem Unfall.



Wie können Sie erreichen, dass Ihr Sicherheitsbarometer auch dann auf „Beständig“ zeigt? Durch Abschluss einer Unfall-Versicherung.



Die Unfall-Versicherung ermöglicht Ihnen, die Zeit der Erwerbsunfähigkeit ohne finanzielle Opfer zu überwinden.



„ZÜRICH“ Allgem. UNFALL-
und Haftpflicht-Versicherungs-Aktiengesellschaft
Generaldirektion in ZÜRICH Mythenquai 2

VERGÜNSTIGUNGEN gemäss Vertrag mit dem Schweizer. Ingenieur- und Architekten-Verein beim Abschluss von Unfall-Versicherungen.

Storen Drille



Reiche Kollektion erster, seit Jahren bewährter Qualitäten. Schattenstoffe, moderne Streifen, lichte Farben. Muster unverbundlich. Alle notwendigen Breiten.



Usterstrasse 5 • Zürich • Telefon 34.610

DRUCKSACHEN A.-G. JEAN FREY, ZÜRICH

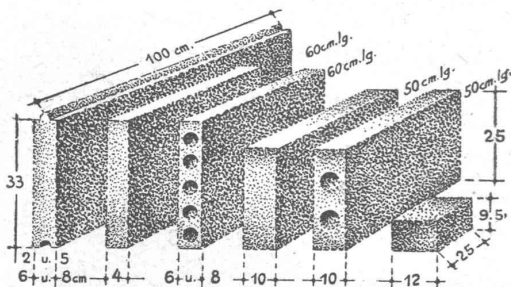
BIMS-PLATTEN

in allen couranten Größen, armiert voll, längs gelocht. Schwemmsteine.

VERLANGEN SIE PROSPEKTE, OFFERTE UND REFERENZEN

A.G. für Bimsbeton-Industrie ZÜRICH

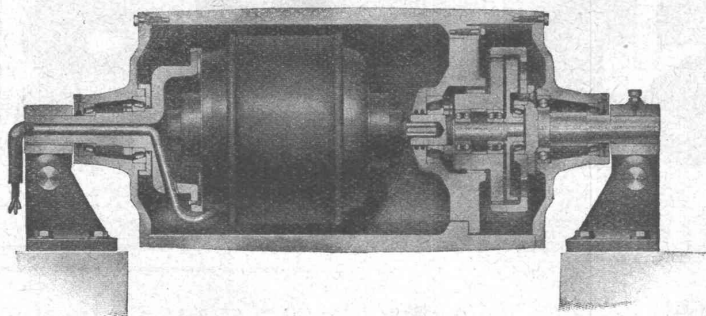
Universitätsstrasse 69. Telefon 44.106.



Walzengetriebe **ACBAR** Förderbandantriebe

mit direkt in die Trommel eingebautem Motor und Getriebe

für
Leistungen
von
0,05 bis 50 PS
und mit
Uebersetzungen
bis 50 000 : 1



in offener
oder staub-
und spritz-
wasserdicht
gekapselter
Bauart

empfehlen wir besonders - weil platzsparend und gegen alle schädigenden Einflüsse von aussen geschützt - als Antrieb von Bandförderanlagen für Sand, Kies, Kohle und ähnliches Material

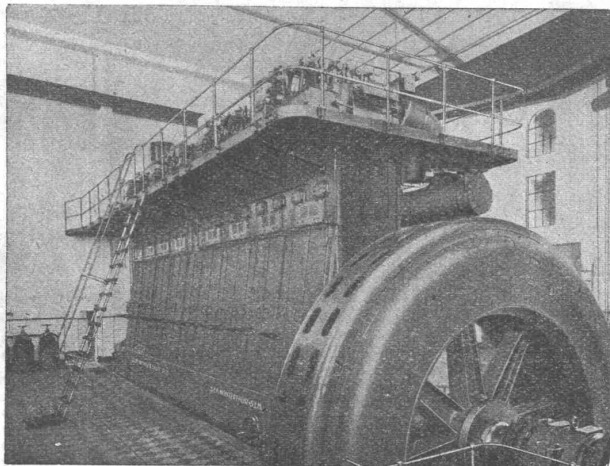
REDUZIERGETRIEBE
REGULIERGETRIEBE
REVERSIERGETRIEBE

Unterbreiten Sie uns Ihre Antriebsprobleme,
wir beraten Sie kostenlos!

GETRIEBEMOTOREN
RÜHRWERKANTRIEBE
SPEZIALGETRIEBE

Aktiengesellschaft Gebr. Blöchliger & Co. - Uerikon-Zh.
Spezialfabrik für Getriebebau

„S. L. M.-WINTERTHUR“ DIESELMOTOREN



3000 PSe „S. L. M.-Winterthur“-Dieselmotor mit Büchi-Abgasturbinaufladung

für ortsfeste
Kraft-Anlagen, Schiffe und Lokomotiven,
mit luftloser und Luftpneumatische
des Brennstoffes.

Besonders geeignet als Spitzen-
und Reservekraftmaschinen in
Elektrizitätswerken.

Einheiten von 15 bis 4500 PSe Leistung.

Geringe Anlagekosten.
Sofortige Betriebsbereitschaft.

Schweizerische
Lokomotiv- und Maschinenfabrik
WINTERTHUR

KESSEL
RADIATOREN FÜR ZENTRALHEIZUNGEN

STREBEL

BUREAUX: ZÜRICH 1, TORGASSE 2



Rolladen
Kipptore

Rolladenfabrik
A. Griesser & Aadorf

FILIALEN:
BASEL Gundeldingerstr. 432 Tel. S. 9849
LAUSANNE Place St. Francois 5 Tel. 33.272
ZÜRICH Militärstrasse 108 Tel. 37.398

„Redler“



Flachketten-Transporteur

das neue Element für
Horizontal-, Vertikal-
und Schrägförderung
für Cement, Kohle,
Getreide, Malz usw.

Überwindet jede Steigung. Vollständig geschlossene und staubfreie Förderung. Materialtemperatur bis 300° zulässig. Absolute Schonung des Fördergutes. — Verlangen Sie unsere Drucksachen und Referenzen. Hundertfach bewährt.

Gebrüder

BÜHLER

UZWIL

Glasdächer

Dachoberlichter

in kifflosen Systemen „Kully“

Glasdachwerke

Simon Kully, Olten

Dipl.-Ingenieur E. T. H.

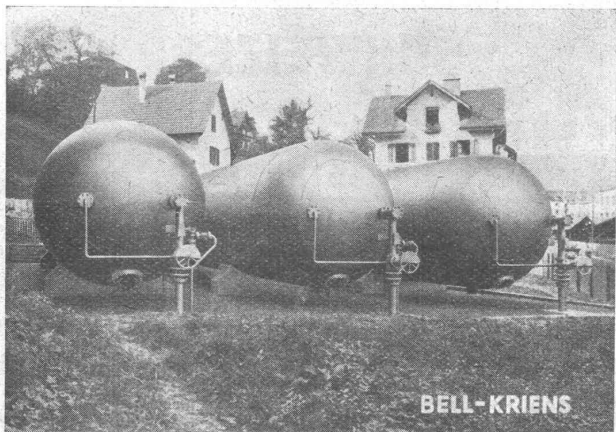
Ältestes Spezialgeschäft
Eigenes Ingenieurbureau

Gegründet 1854
Telephon 20.50

A.-G. der
Maschinenfabrik
von

Theodor Bell & Cie.

Kriens
bei
Luzern



BELL-KRIENS

Die drei neuen Hochdruck-Gasbehälter von je 250 000 Liter Inhalt, 27,5 m Länge, 3,5 m Durchmesser, im Gaswerk der Stadt Luzern. — Erstellt 1932.

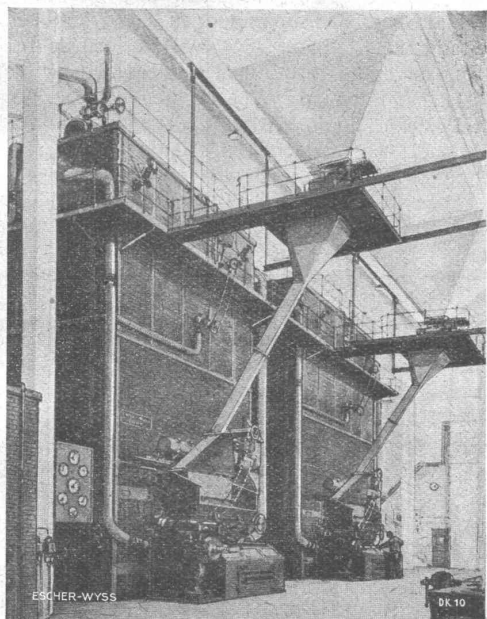
Kesselschmiede- Arbeiten:

Gas-, Wasser- und Laugenbehälter;
Benzin- und Oeltanks; Druckleitungen;
Eiserne Bohr- und Filterrohre; Dampf-
und Druckgefäße; Kocher für die Le-
bensmittel-, Papier-, Textil- und chem-
ische Industrie; Schweissarbeiten
aller Art.

EWAG

ESCHER WYSS

EWAG



ESCHER-WYSS

DK 10

Zürcher Papierfabrik a/d Sihl
Steilrohrkessel 38 atü

15/33

Komplette Kessel-Anlagen

Steilrohrkessel

- Flammrohrkessel
- Economiser
- Schiffskessel
- Elektr. Dampfkessel
- Ueberhitzer
- Apparate
- Behälter

**ESCHER WYSS MASCHINENFABRIKEN
AKTIENGESELLSCHAFT ZÜRICH**

Die Spezialbeton A.-G., Kunststeinwerke, Staad (Kt. St. Gallen) führte an der Basler Mustermesse in guter Aufmachung ihre bewährten Erzeugnisse vor Augen. Namentlich waren die granitharten Basaltolit-Fabrikate, geeignet für Treppenanlagen, Bodenbeläge, Sockel, Wand- und Fassadenverkleidungen, Tür- und Fensterumrahmungen etc., in verschiedenen Farben und Ausführungen bemustert ausgestellt. Mehr als 1600 ausgeführte Basaltolit-Wangentreppen — wovon 14 Treppen in den Mustermesse-Räumen selbst — zeugen von der Güte und Beliebtheit dieser Fabrikate. Ein Kamin mit Aufsatz «Spezial» zeigte, dass nebst dem unübertroffenen guten Kaminzug auch ein dem Auge wohlthuender Kaminabschluss möglich ist. An Stelle der sehr oft teuren ausländischen Granite und andern Gesteine drängen sich diese Fabrikate sowohl in qualitativer Hinsicht als auch punkto Preiswürdigkeit und Schönheit als vollwertigen Ersatz auf und sie stellen ausserdem ein ausschliesslich schweizerisches Produkt dar.

Neue Zahlen vom «Graf Zeppelin». Nach dreijährigen Versuchsfahrten mit dem Luftschiff «Graf Zeppelin» hat die Zeppelin-Gesellschaft im Jahre 1932 erstmalig einen regelrechten Verkehr zwischen Friedrichshafen und Pernambuco mit insgesamt neun Fahrten durchgeführt. Insgesamt wurden mit dem Luftschiff bisher 290 Fahrten über eine Strecke von rd. 500 000 km unternommen. Besonders eindrucksvolle Leistungen stellen die Ozeanüberquerungen dar. Von 137 Ozeanüberquerungen sind 39 mit dem Luftschiff und 98 mit dem Flugzeug geplant gewesen. Das Luftschiff hat davon 38, das Flugzeug nur 55 durchgeführt. Mit 33 Ozeanüberquerungen steht das Luftschiff «Graf Zeppelin» an der Spitze. Im April ds. Js. wird der Verkehr mit dem Luftschiff nach Südamerika wieder aufgenommen, der nach Fertigstellung der im Ausbau befindlichen Hafenanlagen in Barcelona, Sevilla und Rio de Janeiro vierzehntägig durchgeführt werden soll.

PAVATEX

SCHWEIZER

HOLZFASER ISOLIER-BAUPLATTEN

PAVAG A.-G., VERKAUFSBUREAU, ZÜRICH, RÄMISTRASSE 3

Schweizer Mustermesse Basel, Halle IV, Stand 828



SCHUTZMARKE

Verzinkerei Pratteln

Pratteln

vorm. H. Keller & Co.
(Baselland) Tel. 36 u. 230

A/G

Grösstes Werk dieser Art in der Schweiz

Die wichtigsten Eisenkonstruktionen für die Elektrifikation der Schweizer Bundesbahnen und Privatbahnen, die Masten der Uebertragungsleitungen und Freiluftstationen unserer Grosskraftwerke, sowie Radiotürme, Röhren aller Kaliber, Blech-, Kleisenen- und Gusswaren für alle Branchen, werden heute vorzugsweise gegen Rostangriff

heiss verzinkt.

Maximale Verzinkungslänge 22 Meter.



RIEMENFABRIK

A.-G. MENZIKEN

Spezialfabrik für ausprobierte Lederriemen jeder Art

Tel. 133

Riementechnische Beratung

Betonbalken-Fabrik Oberrieden

KARL OTTIKER

Bureau Zürich Hofwiesenstr. 44, Telephon 61.260
Fabrik in Oberrieden, Tel.: 924.330, Luzern, Tel. 3434



Steg-Hohlkörper-Decke

ohne Einschalung, System Ottiker Patent 116302, D. R. P. Gut isolierende, schallsichere Deckenkonstruktion. Schnelles einfaches Verlegen.

ETZELWERK.

Die ETZELWERK A.-G. eröffnet den Wettbewerb über die Ausführung der Bauarbeiten für die

Strasse Euthal-Gross

40 000 m³ Felsabtrag, 30 000 m³ Erdabtrag, 12 000 m² Chaussierung; Aufbereitung: 15 000 m³ Schotter, 5000 m² Verkleidungssteine, 30 000 m² Bruchsteine, 20 000 m² Steine für Böschungspflasterung und 20 000 m² Steinbettsteine.

Es werden auch Offerten für Lieferung anderer geeigneter wetterfester Steine entgegengenommen.

Pläne und Uebernahmsbedingungen liegen auf dem Bureau der Bauleitung in Pfäffikon (Schwyz) zur Einsicht auf, wo auch die Eingabeformulare bezogen werden können.

Die Pläne werden auf Wunsch gegen Einzahlung von 10 Fr. auf Postcheckkonto VIII/20001 abgegeben.

Eine gemeinsame Besichtigung findet am 11. April 1933 statt; Treffpunkt Bahnhof Einsiedeln um 14 Uhr.

Angebote mit Aufschrift sind bis 29. April 1933 an die Etzelwerk A.-G., Pfäffikon (Schwyz) einzureichen. Sie bleiben bis 10. Juni 1933 verbindlich.

ACCUMULATOREN-FABRIK OERLIKON

Stationäre und transportable Accumulatoren
kleinster bis grösster Leistung für alle
Verwendungszwecke

Blei-Batterien

in Holzkästen, Glas- u. Hartgummigefässen mit

Grossoberflächenplatten

Panzerplatten (Ironclad)

Gitter- und Masseplatten

Alkalische Batterien

in Stahlzellen mit

Nickel-, Eisen- oder

Nickel-Cadmium-

Elektroden

S.T.S.

Schweizer. Technische Stellenvermittlung
Service Technique Suisse de placement
Servizio Tecnico Svizzero di collocamento
Swiss Technical Service of employment

ZÜRICH, Tiefenhöfe 11 — Telefon: 35.426 — Telegramme: INGENIEUR ZÜRICH.
Für Arbeitgeber kostenlos. Für Stellensuchende Einschreibgebühr 2 Fr. für 3 Monate.
Bewerber wollen Anmeldebogen verlangen. *Auskunft über offene Stellen und Weiterleitung von Offerten erfolgt nur gegenüber Eingeschriebenen.*

Maschinen-Abteilung.

- 143 Ventilations-Techniker, Projekt. u. Ausf., gründl. Kenntnis des Lüftungsfaches, Vorkenntn. Heizungsfach, Aussendienst-Praxis. Alter 30/40 J. Deutsch u. Französ. Sofort. Deutsche Schweiz.
145 Ingenieur, erfahren in konstrukt. Behandlung von Regulierungsproblemen (Schnellregler). Schweiz.
147 Heizungs-Fachmann, mit gründlichen technischen und organisatorischen Erfahrungen, Gewandtheit im Verkehr, als Bureauchef-Stellvertreter. Deutsche Schweiz.
149 Radio-Technicien expérimenté, connaissant à fond métier et travaux de réparation d'appareils etc. Suisse.

Bau-Abteilung.

- 138 Techniker, als Steinbruchmeister mit Kenntn. im Tag- u. Stol-
lenabbau, Unterhalt von Brechmaschinen u. Baggern. Schweiz.
156 Hochbau-Techniker, mit min. 3 bis 4 J. womögl. Bauplatzpraxis,
für 6 bis 8 Wochen. Sofort. Architektur-Bureau Kt. Aargau.
164 Bautechniker, erfahren in Ausmass, Abrechnung, Devis, Ver-
kehr mit Kundschaft. Sofort. Baugeschäft Kt. Bern.
166 Hochbau-Techniker, für Ausführungspläne, Details u. Baufüh-
rung. Sofort, ca. 1 Monat. Arch.-Bureau Zentralschweiz.
168 Hochbau-Techniker, zum selbständigen Aufzeichnen von Bau-
plänen und Details nach Skizzen. Architektur-Bureau Basel.
170 Tiefbau-Techniker, mit guter Praxis im allgem. Tiefbau, Stras-
senbau, Strassenbelägen. Acquisition. Französ. erforderl. Führer-
bewilligung für Automobile erwünscht. Dauerstelle. Sofort.
Zentralschweiz.
174 Dipl. Bautechniker, selbständ., sauberer Zeichner, stat. Berech-
nungen, Devisieren. 24/28 J. Dauerstelle. Sofort. D.-Schweiz.
180 Bau-Ingenieur, mit Bauplatzpraxis im Wasserbau. Alter 30/35 J.
Französisch erforderlich. Schweiz.

Schlacken und Lösche für Auffüllungen,

Betonierungen, Plattenfabrikation, Sport-
platz-Anlagen etc.

Uebernahme von Schrägbodenauffüllungen

M. AMANN, ZÜRICH

Röschbachstrasse 2

Telephon 63.034

HOTEL

Habis-Royal

Bahnhofplatz
ZÜRICH

RESTAURANT
SITZUNGSZIMMER

Patentverwertung

Das Schweizer Patent

No. 120 087: „Disjoncteur“,

ist im Wege des Verkauf oder der Lizenzabgabe zu vergeben. Angebote erbeten an
Patentanwaltsbureau W. ROSSEL, Ing.,
vorm. Wilh. Reinhard,
Stampfenbachstrasse 73, ZÜRICH 6.

In allen Masstäben routinierter
TOPOGRAPH
auch versiert in Absteckungen,
mit prima Referenzen, sucht Be-
schäftigung, zu mässigen Ansprü-
chen. Eigene Instrumente stehen
zur Verfügung. — Offerten unter
Chiffre Z. G. 933 befördert
Rudolf Mosse, A.-G., Zürich.

ZU VERKAUFEN:

1 fahrbar. Kompressor

neu, 30 PS zu Fr. 6000.—

1 Benzinmotor

„Félix“ (Mégevot), 6 bis
8 PS, 2 Cyl., Fr. 900.—
Infolge Geschäftsaufgabe.

Man wende sich an

F. E. WUNDERLICH,
AirComprimé, Vevey (Waadt).

Vibrierter Beton

m. d. patentierten Vibrostamper „Vibrofil“ verdichteter Beton.
Hochgradige Dichtigkeit und Undurchlässigkeit.
Grösste Druck- u. Verschleissfestigkeit. Verwendet f.

BETONSTRASSEN

FABRIKFUSSBODEN - BAHNSTEIGE
KANALVERKLEIDUNGEN - STAUWEHREN

R. MAY Dipl. Ingenieur - S.I.A.
66, Avenue de France LAUSANNE

TIEFBAUUNTERNEHMUNG — INGENIEURBUREAU

Konzessionär des „VIBROPIL“ für die Schweiz.

Tel.: 27.238

Gesucht

junger

INGENIEUR oder TECHNIKER

mit Eignung und Erfahrung in der konstruktiven Behandlung von
Regulierungsproblemen (Schnellregler). — Offerten mit Gehalts-
ansprüchen und Referenzen an die Direktion der

Maschinenfabrik Örlikon, Örlikon.

Zu verkaufen:

Ein Lastwagen Arbenz

4/5 Tonnen, 40 PS, Modell 1926, mit Luftberei-
fung, in la Zustand, mit Rückwärtsmotorkip-
per, zum Spottpreise von **Fr. 4000.—.**

Anfragen an

KARL ROHNER, LAUFENBURG

Autogarage und Transporte

Telephon No. 79

Drucksachen A. G. Jean Frey Zürich

Zu verkaufen: Elektr.
Warenaufzug, 1200 kg

Fahrstuhl 133 cm breit, 148 cm
tief, wenig gebraucht, statt neu
4500 Fr. zu 1700 Fr. — Anfragen
an Chiffre B. K. 5181 an
Rudolf Mosse, A.-G., Basel I.

Tüchtiger **INGENIEUR**
30 jähr. Tätigkeit im Eisenbahnbau
und Eisenbahn-Untersuchungen,
deutsch, französisch u. russisch,
sucht Stellung in Europa oder
Ueberseeländern. — Offerten
unter PFD 1543 an
Rudolf Mosse, A.-G., Zürich.

Vertretung.

Grosses englisches Stahlwerk
sucht Vertreter f. d. Schweiz.
Nur Bewerber, die die nötigen
techn. u. kaufmänn. Kenntnisse
besitzen, sind gebeten Offerten
unter Chiffre P. 11381 F. einzu-
reichen an **Publicitas, Freiburg.**

PATENTIE
ERWIRKT **H. KIRCHHOFER**
ZÜRICH LOEWENSTR. 51

sche
Keim
MINERALFARBEN

wetterfest und lichtecht, seit
50 Jahren anerkannt bestes
Material für farbige Fassaden.
Man hüte sich vor Nachahmungen

CHR. SCHMIDT SÖHNE
Zürich 5 Hafnerstrasse 47

Gesellschaft der Ludw. von Roll'schen Eisenwerke, Gerlafingen

„ELKINGTON“

der neue, patentierte

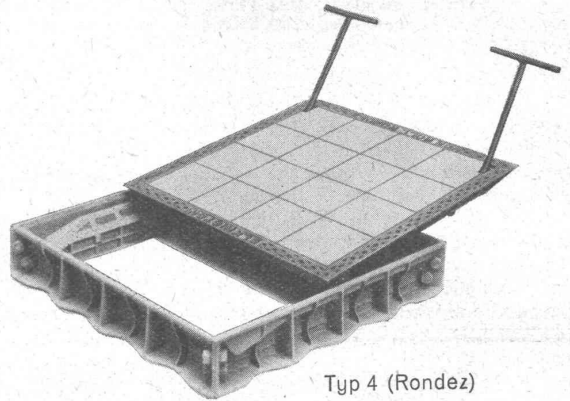
nicht-klappernde Schachtdeckel

für den modernen Strassenverkehr.

Alleinausführungsrecht für die Schweiz:
EISENWERK KLUS u. GIESSEREI RONDEZ

An der Mustermesse Basel zu besichtigen: Stand 734, Baumesse

Prospekte durch die Eisenhandlungen.



Flachdach- u. Terrassen-Beläge

mit

BITUMITEKT

seit mehr als 25 Jahren glänzend bewährt.

Ia. REFERENZEN

Fachberatung unverbindlich und kostenlos.

SPEZIAL - UNTERNEHMEN:

FRICK-GLASS

Altstetten-Zürich

TEL.: 55.064



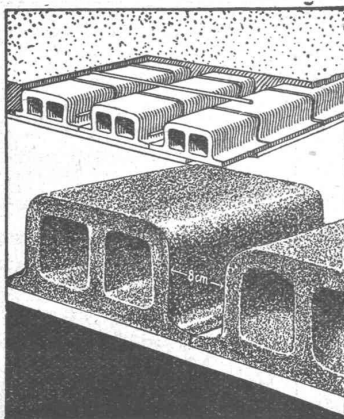
ZET-HAUS in Zürich
Architekten:
HUBACHER & STEIGER

GUSS-BAUSTEIN-FABRIK ZÜRICH A.-G. ZÜRICH

Bureau: Zürich, Fraumünsterstr. 14
Telephon 38.087

Fabriken: Altstetten, Güterstr., Tel.: 55.022
Badenerstr., Tel.: 55.415

Erste Spezialfabrik für SCHLACKEN- und BIMS-PRODUKTE



Deckensteine „Phönix“

aus Schlacken- oder Bimsbeton

Hochisolierendes Material
Garantiert salpeterfrei

Herkules-Hourdis

aus armiertem Beton bieten durch ihre **hohe Tragfähigkeit, Billigkeit, raschen Einbau und sofortige Benutzungsmöglichkeit** der eingedeckten Räume, grosse Vorteile —

Billigste Massivdecke

