

Zeitschrift: Schweizerische Bauzeitung
Band: 101/102 (1933)
Heft: 2

Werbung

Nutzungsbedingungen

Die ETH-Bibliothek ist die Anbieterin der digitalisierten Zeitschriften. Sie besitzt keine Urheberrechte an den Zeitschriften und ist nicht verantwortlich für deren Inhalte. Die Rechte liegen in der Regel bei den Herausgebern beziehungsweise den externen Rechteinhabern. [Siehe Rechtliche Hinweise.](#)

Conditions d'utilisation

L'ETH Library est le fournisseur des revues numérisées. Elle ne détient aucun droit d'auteur sur les revues et n'est pas responsable de leur contenu. En règle générale, les droits sont détenus par les éditeurs ou les détenteurs de droits externes. [Voir Informations légales.](#)

Terms of use

The ETH Library is the provider of the digitised journals. It does not own any copyrights to the journals and is not responsible for their content. The rights usually lie with the publishers or the external rights holders. [See Legal notice.](#)

Download PDF: 17.11.2024

ETH-Bibliothek Zürich, E-Periodica, <https://www.e-periodica.ch>

SCHWEIZERISCHE BAUZEITUNG

WOCHENSCHRIFT FÜR ARCHITEKTUR / INGENIEURWESEN / MASCHINENTECHNIK
REVUE POLYTECHNIQUE SUISSE

ORGAN DES SCHWEIZERISCHEN INGENIEUR- UND ARCHITEKTEN-VEREINS
UND DER GESELLSCHAFT EHEMAL. STUDIERENDER DER EIDG. TECHN. HOCHSCHULE
GEGRÜNDET 1883 VON ING. A. WALDNER / HERAUSGEGEBEN VON ING. C. JEGHER

Vereins-Mitglieder, beim Verlag: Schweiz 32 Fr.,
Ausland 40 Fr. jährl.; Nicht-Mitglieder: Schweiz
40 Fr.; Ausland 50 Fr., postamtlich abonniert
40 Fr. zuzüglich Gebühren. / Einzel-Nr. 1 Fr.

VERLAG CARL JEGHER, ZÜRICH
Dianastrasse 5 / Postcheck VIII 6110
Telephon: 34.507 ■ In Kommission
bei Rascher & Cie., Zürich u. Leipzig

Inserate durch die A.-G. der Unternehmungen
RUDOLF MOSSE, Zürich, Basel. / Die
viergespaltene Colonelzeile 50 Cts., Titelseite
80 Cts., ausländ. Anzeigen 60 Cts., Titelseite 1 Fr.

F. Bender.

BAU
BESCHLÄGE

ZÜRICH, OBERDORFSTRASSE 9 U. 10 - TEL.: 27.192



SEEWASSERLEITUNGEN

NACH PATENTIERTEM SCHWEISSVERFAHREN

W. STÄUBLI, INGENIEUR, ZÜRICH 3
GRUBENSTRASSE 1-3 TELEPHON 56.633-35

OTIS-AUFZÜGE

Mit Microsteuerung — Unbegrenzte Hubhöhen — Höchste Geschwindigkeiten

Telephon: 32.168

OTIS-AUFZUGSWERKE, FABRIK ZÜRICH Birmensdorferstraße 273

BERCHTOLD & CO.
THALWIL



HEIZUNG

WARMWASSER
LÜFTUNG

PROJEKTE U. BERATUNG KOSTENLOS
BESTE REFERENZEN

TEL. 920.501



Manometer A.-G., Zürich, Armaturen-Fabrik

(vormals Schäffer & Budenberg, Filiale Seebach, ständige Fabrikation seit 1893)

Manometer, Thermometer, Dynamometer

mit und ohne Registrierung, für jeden Zweck, bewährteste Konstruktionen, genau und zuverlässig.

Dampfventile, Hähne aller Art, Wasserstände, Schutzgläser,

Pumpen, Injektoren, Elevatoren, Kondensstöpfe u. s. w.



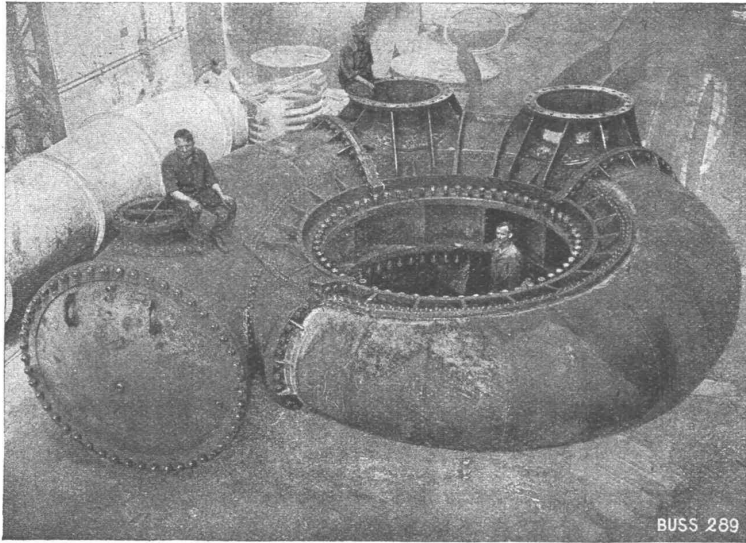
GLASDACH

KITLOS MIT BLEIBANDEN

Ausführung auf Holz, Eisen und Beton
Umdecken gekitteter Glasdächer

JAKOB SCHERRER ZÜRICH 2
Allmendstrasse 5/7 Telephon 57.980

DRUCKROHRLEITUNGEN



BUSS 289

Spiralgehäuse einer Turbine, Durchmesser des Einlaufes 1900 mm, sich reduzierend auf ca. 1000 mm, Betriebsdruck 8 Atm., Prüfdruck 14 Atm.

BUSS^{AG} BASEL

OMS-Kläranlagen AG Zürich

Briefadresse: Goldbach-Zürich, Seestrasse 15 - Telephon: 910.881

Näheres siehe im Inserat Seite 75 im „Schweizer-Baukatalog“

Vertretung für Basel und Umgebung:
Walter Christen, Dipl. Architekt,
Basel-Schänzli.

Vertretung für die Zentralschweiz:
Carl Erni & Schröter, Ing.-Bureau,
Luzern, Bahnhof-Ostflügel.

Vertretung für die Westschweiz:
C. E. Brailard, Lausanne,
Avenue Mon Lolsir.

Vertretung für die Südschweiz:
Hans Frank, Ingenieur,
Bellinzona (Tessin).

KAEGI & EGLI
Elektrotechn. Werkstätten
ZÜRICH u. SEEBACH

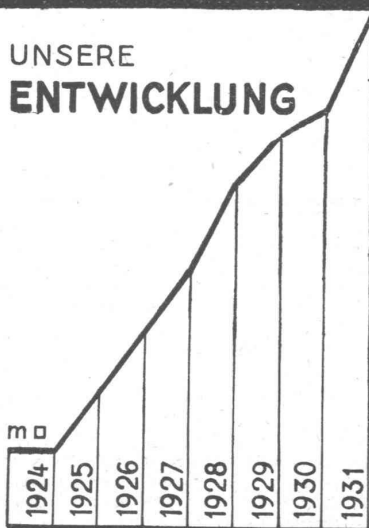
ELEKTROMOTOREN

miet- und kaufweise prompt ab Lager

TELEPHONE: Bureaux: 51.690
Werkstätten: 48.910
Telegramme: Eglikaegi

KORKSTEINWERKE A.G. KÄPFNACH - HORGEN

UNSERE
ENTWICKLUNG



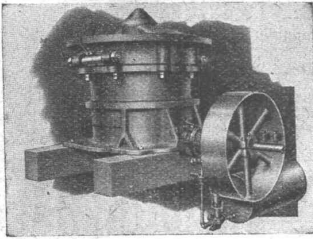
EIN
BEWEIS

UNSERER
LEISTUNGSFÄHIGKEIT

GEGEN KÄLTE
WÄRME
SCHALL

KORK

KORKSTEINWERKE A.G. KÄPFNACH - HORGEN



HOCHLEISTUNGS-STEINBRECHER „GLUS“

Ein- und Zweischwingenbrecher
 Kreisel-, Vor- und Reduktionsbrecher
 Sandwalzwerke, Sortier- und Waschmaschinen
 Unterwasser-Wasch- und Sortiermaschinen

Komplette Sand- und Kiesaufbereitungsanlagen für alle Leistungen und Ansprüche

Beratung und Kostenvoranschläge bereitwilligst

INGENIEURBUREAU
ROBERT AEBI & CIE. A.G. ZÜRICH
 BAUMASCHINEN - MASCHINENFABRIK

ZAHNRÄDER

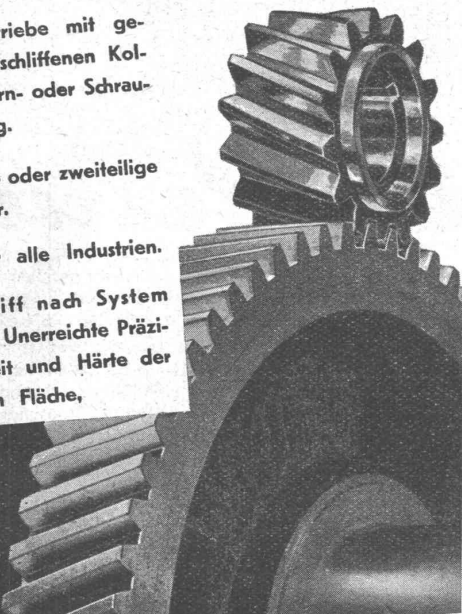
für elektrische Bahnen

Achszahnradgetriebe mit gehärteten u. geschliffenen Kolbenzähnen, Stirn- oder Schraubenverzahnung.

Federnde ein- oder zweiteilige Achszahnräder.

Getriebe für alle Industrien.

Flankenschliff nach System „Minerva.“ Unerreichte Präzision, Feinheit und Härte der geschliffenen Fläche.



SAUTER, BACHMANN & CIE
NETSTAL

AT.CANNEN

Thaynger Steinzeugröhren

sind besonders widerstandsfähig gegen **Säuren und Korrosion**

A.G. DER ZIEGELFABRIKEN THAYNGEN (Abt. Steinzeugfabrik)

TELEPHON 4



SICROMAL

DER HITZEBESTÄNDIGE SONDERSTAHL

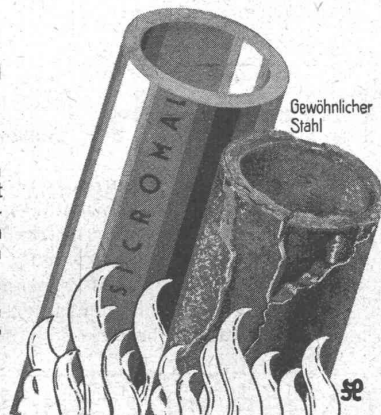
Unsere in langjähriger wissenschaftlicher Arbeit und praktischen Versuchen entwickelten Sicromalstähle sind verhältnismässig niedrig legierte, sehr preiswürdige Stähle mit hoher Hitzebeständigkeit. Sie zeichnen sich ferner durch gute Bearbeitbarkeit und ausgezeichnete Warmbildsamkeit aus und lassen sich sowohl elektrisch als auch autogen untereinander sowie an jeden legierten od. unlegierten schweisbaren Stahl anschweißen



VEREINIGTE STAHLWERKE
 AKTIENGESELLSCHAFT

ALLEINVERTRETUNG FÜR DIE SCHWEIZ:

EISEN- UND METALL A.-G., ZÜRICH



Joh. Müller

Centralheizungen
für Koks- und Oelfeuerungen als
Spezialität

RÜTI-ZÜRICH TEL. 30 FILIALE ZÜRICH 1 BELLEVUE TEL. 20324

Gegründet 1878

LICHTPAUSEN

„CENTRALE“ Lichtpaus-
und Plandruck-Anstalt

E. Vorbach, Basel
Steinentorstr. 10 Tel. 21.336

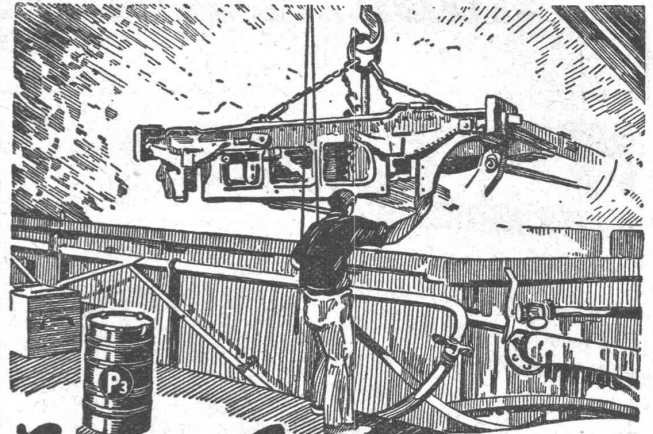
**HÄNY-
ZENTRIFUGALPUMPEN**



hoch- u. Niederdruckpumpen
Bohrlochpumpen
Selbstansaugende
Schmutzwasserpumpen
Auto-Waschpumpen
Tiefsauge-Anlagen
Hauswasserpumpen

E. HÄNY & C^{IE} MEILEN
PUMPENFABRIK
GEGRÜNDET 1875

Grand Prix
Schweiz. Landesausstellung Bern 1914



Entfettung

durch

Vorher: man muss gesehen haben, in welchem Zustande die durch längeren Gebrauch beschmutzten Metallteile sich befinden, um **nacher** das Ergebnis der schmier- und fettlösenden Wirkung feststellen zu können. **P 3** ist nicht feuergefährlich, nicht ätzend, nicht korrodierend. Es greift Haut und Material nicht an, verdunstet nicht und hat keine gesundheitlichen Nachteile zur Folge.

Und alles bei grösster Wirtschaftlichkeit!
Bitte verlangen Sie unverbindlich Prospekte, Muster und weitere Auskünfte durch

Labor-fac A.G., Basel



Die **BIVAG** Bau- u. Isolierplatten-Vertriebs-Aktien-Ges.
ZÜRICH 2, Reginastrasse 21 (Tel. 54.061)

liefert als Spezialfirma folgende Artikel zu äusserst günstigen Bedingungen:

Triumph- Bau-
Element

Billigste fabrikfertige Zwischenwand- und Aussenwand-Elemente für Massiv- und Holzbau (Trockenbauweise). Normalformat 250×120 cm. Auf Wunsch aufs genaue Rohbaumass zugeschnitten geliefert.

Xylofin- Holzfaser-
Isolierplatte

Erste Schweizerische Holzfaser-Isolierplatte im Format von 250×120 cm und in der Dicke von 12,5 oder 6 mm. Die Platten sind feuchtigkeitsbeständig imprägniert.

Ondulex- Leichtbau-
Isolierplatte

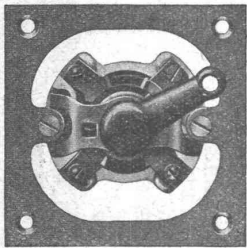
Zur Verkleidung und Ausriegelung von Holzfachwerk. Zum Aufziehen auf Beton- und Backsteinmauerwerk. Gute Putzhaftung. Wärmeleitzahl = 0,050 W. E./m. std. °C. bei 19 °C. Format 200×50 cm. Dicke 2-10 cm. Spez. Gew. = ca. 0,2.

LAGER IN ZÜRICH, ST. GALLEN UND RAPPERSWIL (ST. G.)

ADOLF FELLER, AG., HORGEN

FABRIK ELEKTRISCHER APPARATE

Zugschalter für Unterputzmontage,

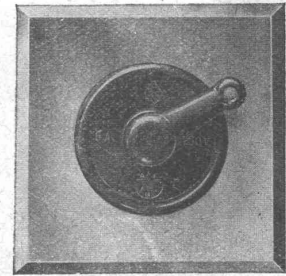


No. 7550/58 „Pm“

mit **Einsatz-Frontplatte** und mit **glasiertem Steatitsockel**, für **vorderseitigen** Anschluss,
6 Amp., 250 Volt



mit dem **SE** Qualitätszeichen versehen!



No. 7550/53 „Pml“

Vibrierter Beton

m. d. patentierten Vibrostampfer „Vibropil“ verdichteter Beton.
Hochgradige Dichtigkeit und Undurchlässigkeit.
Grösste Druck- u. Verschleissfestigkeit. Verwendet f.

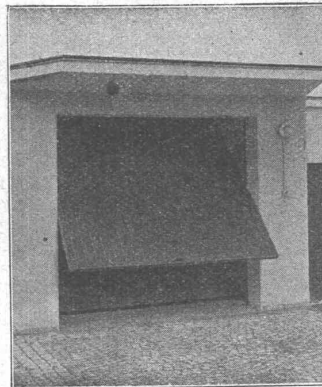
BETONSTRASSEN

FABRIKFUSSBÖDEN - BAHNSTEIGE
KANALVERKLEIDUNGEN - STAUWEHREN

R. MAY Dipl. Ingenieur - S. I. A. **LAUSANNE**
66, Avenue de France
TIEFBAUUNTERNEHMUNG — INGENIEURBUREAU
Konzessionär des „VIBROPIL“ für die Schweiz.
Tel.: 27.238

Genossenschaft Hammer Zürich 3

Binzstrasse 2
Telephon 53.087



Kipptore
Fenster
Türen

in Eisen.

Tore

in allen Ausführungen als
Spezialität.

EISENKONSTRUKTIONEN

DORNA

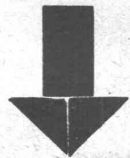
das unverwüsthche wetterbeständige
Bronzemetall

BAUSILBER

das dekorative Weissmetall

PRESSMESSING

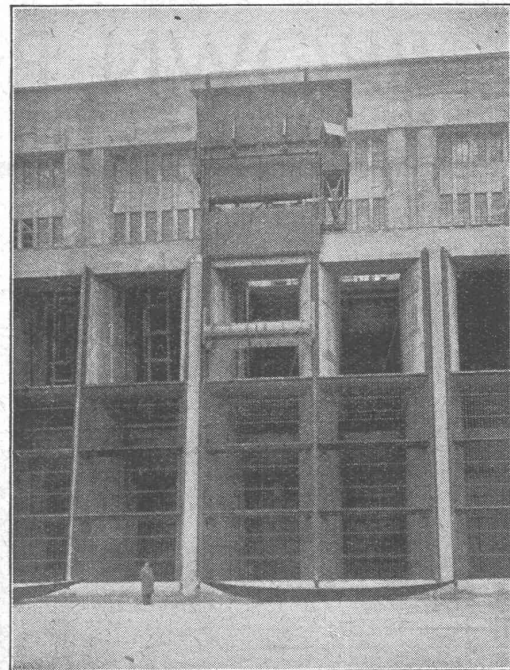
das bekannte Baumessing



3 Spezialfabrikate
für den fortschrittlichen
Bau-Schlosser



Metallwerke A.G., Dornach (Sol.)



Energie Electrique du Rhin. Kraftwerk Kembs.
Rechenreinigungsmaschine.

In- und Auslandspatente **MASCHINENFABRIK** Gegründet 1850

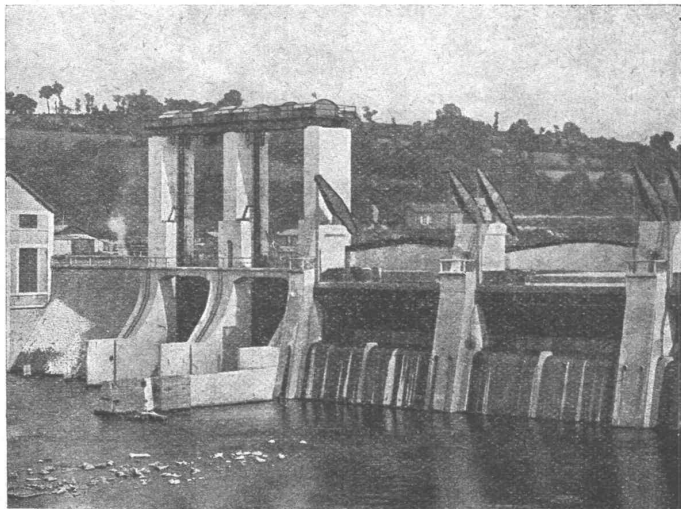
JONNERET FILS AINÉ, GENÈVE

Beste Lösung aller vorkommenden Aufgaben für Rechenreinigung
in Hoch- und Niederdruckwerken.
Kostenlose Beratung und Ausarbeitung von Projekten.

A.-G. der
Maschinenfabrik
von

Theodor Bell & Cie.

Kriens
bei
Luzern



Stauwehr des Kraftwerkes Jousseau/Frankreich,
von der Unterwasserseite aus gesehen.

Wehranlagen

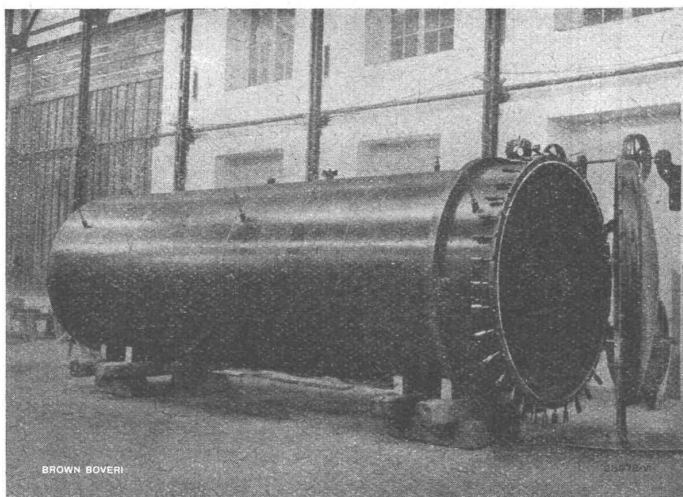
Stauwehre, Schützenwehre, Segment-
und Nadelwehre, in Verbindung mit
den entsprechenden Hubvorrichtungen,
Dienststegen, Fussgängerstegen u. s. w.

Bahn- und Strassenbrücken aus
Stahl- und Eisen.

Spezialprospekte und Ingenieurbesuche auf Wunsch.

A. G. BROWN, BOVERI & CIE., BADEN

Technische Bureaux: Baden, Basel, Bern, Lausanne



Elektrisch geschweisster Holzdampfkessel

Schweissumformer
in
höchster Vollendung

Ueber **1000** Anlagen
in
allen Weltteilen