

**Zeitschrift:** Schweizerische Bauzeitung  
**Band:** 101/102 (1933)  
**Heft:** 15

## Werbung

### Nutzungsbedingungen

Die ETH-Bibliothek ist die Anbieterin der digitalisierten Zeitschriften. Sie besitzt keine Urheberrechte an den Zeitschriften und ist nicht verantwortlich für deren Inhalte. Die Rechte liegen in der Regel bei den Herausgebern beziehungsweise den externen Rechteinhabern. [Siehe Rechtliche Hinweise.](#)

### Conditions d'utilisation

L'ETH Library est le fournisseur des revues numérisées. Elle ne détient aucun droit d'auteur sur les revues et n'est pas responsable de leur contenu. En règle générale, les droits sont détenus par les éditeurs ou les détenteurs de droits externes. [Voir Informations légales.](#)

### Terms of use

The ETH Library is the provider of the digitised journals. It does not own any copyrights to the journals and is not responsible for their content. The rights usually lie with the publishers or the external rights holders. [See Legal notice.](#)

**Download PDF:** 17.11.2024

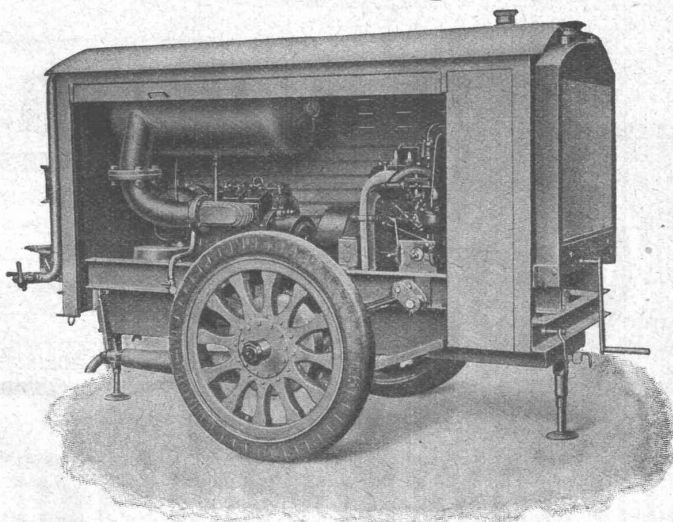
**ETH-Bibliothek Zürich, E-Periodica, <https://www.e-periodica.ch>**

# WEBER & SCHWAB, BIEL

UNTERER QUAI 41 / TELEPHON 52.86

## Lamellenlose Rotationskompressoren - Vakuumpumpen - Gebläse

Luft- und Wassergekühlt



**Fahrbare  
Kompressoren-Anlage**

**Effektive Leistung  
3 m<sup>3</sup> pro Minute**

**Betriebsdruck  
7 atü**

**Schweizer  
Qualitätsfabrikat**

## Gesellschaft der L. von Roll'schen Eisenwerke, Gerlafingen

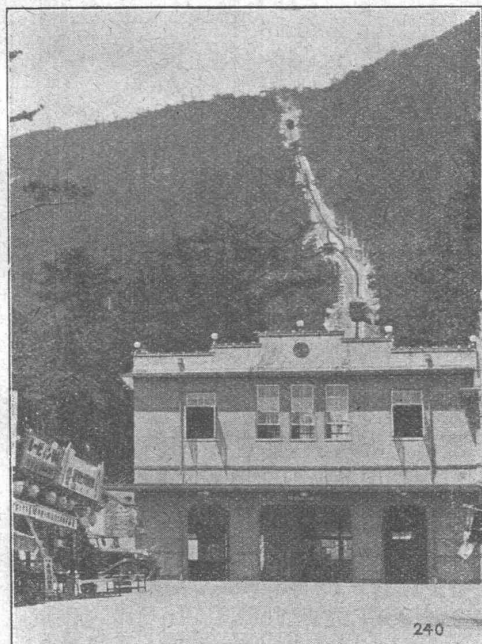
Gegründet 1823

Werk „**Giesserei Bern**“

Gegründet 1823

in Bern

**Konstruktionswerkstätten,  
Eisengiesserei**



Seilbahn Yashima,  
Japan.

## Standseilbahnen

**Eisenbahnmaterial  
Hebezeuge  
Schützenanlagen und  
Wehreinrichtungen  
Zahnradbahnmaterial  
Kabelbaggeranlagen  
Allgem. Maschinenbau**



Telegramme: Giesserei Bern  
Telephon: 25.066

**Neuer elektrischer Schnellkocher.** Um die Konkurrenzfähigkeit der elektrischen Küche gegenüber anderen Beheizungsarten noch zu erhöhen, hat die Therna einen neuen Schnellkocher mit einer Belastung von 1600 bis 1800 Watt für rasche Erwärmung von Flüssigkeitsmengen bis zu zwei Liter konstruiert. Mit diesem neuen Kocher können z. B. zwei Liter Wasser innert 7½ min und ein Liter innert 4 min von 20° C auf Siedetemperatur gebracht werden. Der Kocher ist mittelst Regulierstecker 3fach regulierbar, er besitzt ausserdem einen vollautomatischen Temperaturbegrenzer, der den Strom unterbricht, wenn aus Unachtsamkeit der Apparat ohne Inhalt unter Strom gelassen wird, oder wenn der Inhalt verdampft. Der automatische Strombegrenzer schaltet wieder ein, sobald der Kocher wieder auf die zulässige Betriebstemperatur abgekaltet ist, so dass dieser ohne irgendwelche Manipulation automatisch wieder gebrauchsfähig ist. Ein Defektwerden des Kochers oder eine Beschädigung der Unterlage infolge Ueberhitzung ist ausgeschlossen, zum Unterschied von bereits bekannten Fabrikaten.

**Unterstände für Autos bei den englischen Eisenbahnen.** Die englischen Eisenbahnen geben sich bekanntlich grosse Mühe, den Kraftwagenbesitzer zu veranlassen, neben seinem Wagen auch die Eisenbahn zu benutzen. So haben sie an manchen Bahnhöfen Parkplätze eingerichtet, wo der Kraftfahrer seinen Wagen abstellen kann, nachdem er mit ihm den Weg zum Bahnhof zurückgelegt hat und während er mit der Eisenbahn weiter fährt, bis er zurückkehrt, um wieder im eigenen Wagen nach Hause zu fahren. Von dieser Einrichtung wird namentlich da Gebrauch gemacht, wo die Fortsetzung der Fahrt im Kraftwagen über Strassen mit lebhaftem Verkehr führen würde, wo also der Kraftfahrer nur langsam vorwärts käme und wo das Fahren vom Selbstfahrer zu grosse Fahrfertigkeit verlangt. Neuerdings hat die L. N. E. R. eine Anzahl verschliessbare Unterstände für Kraftwagen beschafft, die so gebaut sind, dass sie ohne Schwierigkeiten von einem Ort zum anderen befördert werden können. Sie werden da aufgestellt, wo sich ein Bedürfnis dafür zeigt; die Wochenmiete für einen solchen Unterstand beträgt 4 Schilling. (Z. V. M. E.)



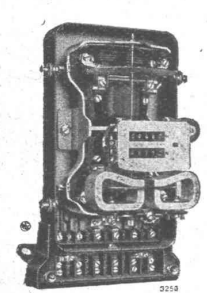
# Ventilatoren

Allgemeine Ventilations-Anlagen  
Ventilations-Luftheizungen  
Entnebelungs-Anlagen  
Tröckne-Anlagen  
Staubluftfilter-Anlagen  
Pneumatische Transport-Anlagen  
Späne- u. Staubabsaugungs-Anlagen

fabrizieren in bewährten Ausführungen

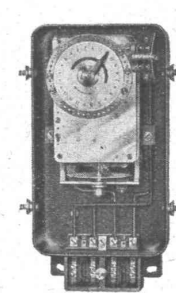
## Wanner & Co. A.G. Horgen

WIR LIEFERN:



TARIF-ZÄHLER

für einfache und kombinierte Tarife



TARIF-SCHALTUHEN


für Einfach- oder Vielfach-Steuerung, für feste oder astronomische Schaltzeiten

LANDIS & GYR A. G. ZUG

## MODERNE BETONSCHÜTT-ANLAGEN

Turmdrehkrane  
Betonierkrane

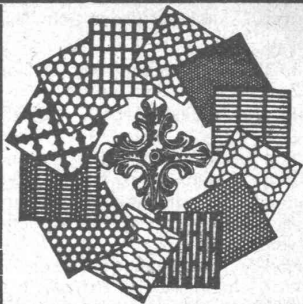
prompte Lieferung ab Lager  
Vorteilhafte Preise



Fr. Grüning-Dutoit, Söhne & Co

Biel KONSTRUKTIONS-WERKSTÄTTE Mett

280 TELEPHON 513



# H. HEER & CO OLTEN

SPEZIALITÄT  
Gelochte und  
gepresste Bleche

## A. Schmid's Erben, Zürich

Asphalt - Geschäft Gegründet 1865 Telefon 32.108

Ausführung aller vorkommenden

### Gussasphaltarbeiten für Hoch- und Tiefbau

Ersteller der **Fundament-Isolierungen** gegen Grundwasser bei den Neubauten:

Bankgebäude Leu & Co., A.-G., Zürich im Jahre 1914  
Schweiz. Nationalbank Zürich im Jahre 1920 ; Eidgen.  
Grossflugzeughalle Dübendorf im Jahre 1922 ; Heizraum  
der Zentralwerkstätte Seefeld der Zürcher Strassenbahn  
im Jahre 1923 ; Neubau Schweizer Volksbank im Jahr 1923  
Basler Handelsbank ; Umbau Börse Zürich 1931.

## BAUWERKZEUGE BAUBESCHLÄGE BAUEISEN



beziehen Sie  
vorteilhaft von

### J. G. KIENER & WITTLIN A.-G.

Eisen und Metalle

Schauplatzgasse 23 **BERN** Telefon: 29.122

Verlangen Sie unsere illustrierten  
KATALOGE u. LAGERLISTEN!

#### ZU VERKAUFEN:

1 fahrbar. Kompressor  
neu, 30 PS zu Fr. 6000.—

#### 1 Benzinmotor

„Félix“ (Mégevot), 6 bis  
8 PS, 2 Cyl., Fr. 900.—  
Infolge Geschäftsaufgabe.

Man wende sich an

F. E. WUNDERLICH,  
Air Comprimé, Vevey (Waadt).



#### Druckfachen

liefert prompt und billig  
Stöckelberger & Co., Zürich.

## Klaus & Mettler

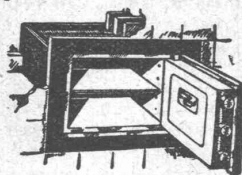
# fenster-

## fabrik

Albisrieden-Zürich Tel. 36.461

Bel-Air Métropole, Lausanne  
Gesamtlieferung der  
Glaserarbeiten

## UNION-Einmuerkassen



Briefkasten  
Eiserne Türen u. Zargen  
Kassenschränke  
Stahlmöbel  
Stahlpulte etc.

### Union-Kassenfabrik A.-G., Zürich

Gessnerallee 36 - Verlangen Sie Prospekt Nr. 80 - Telefon 51.758  
Ingenieur-Besuch kostenlos

Eisenhochbauten

**GEILINGER & CO**  
Eisenbau-Werkstätten  
WINTERTHUR

**S.T.S.** Schweizer. Technische Stellenvermittlung  
 Service Technique Suisse de placement  
 Servizio Tecnico Svizzero di collocamento  
 Swiss Technical Service of employment

ZÜRICH, Tiefenhöfe 11 — Telefon: 35.426 — Telegramme: INGENIEUR ZÜRICH.  
 Für Arbeitgeber kostenlos. Für Stellensuchende Einschreibgebühr 2 Fr. für 3 Monate.  
 Bewerber wollen Anmeldebogen verlangen. Auskunft über offene Stellen und Weiterleitung von Offerten erfolgt nur gegenüber Eingeschriebenen.

**Maschinen-Abteilung.**

- 161 Konstrukteur, selbständig für Projekte, Schemata und Konstruktion von Schaltanlagen. Deutsche Schweiz.
- 165 Ingénieur sur fours d'usine à gaz, ayant connaissance complète des 3 systèmes français et anglais de distillation continue et discontinue. Suisse Romande.

167 Chemiker, wissenschaftlich und praktisch durchgebildet in der Oellackfabrikation (mehrjähr. Praxis). Lackfabrik der Schweiz.

**Bau-Abteilung.**

- 140 Architekt (Bautechniker), mit langjähriger Bureau Praxis, zu sofortigem Eintritt in Architektur-Bureau im Kt. Solothurn.
- 144 Grundbuch-Geometer, selbständig, für grosse Arbeit. Sofort. Ingenieur-Bureau Ostschweiz.
- 206 Bau-Ingenieur, m. vielseitiger Praxis im Eisenbeton- u. Stahlbau. Sicherer Statiker u. gewandter Konstrukteur. I.-B. D.-Schweiz.
- 216 Jüngerer Architekt od. Bautechniker, mit gut ausgew. Bureau Praxis u. zeichnerisch. Können, z. Mitarbeit an Wettbewerben. Architektur-Bureau Nordwestschweiz.
- 220 Erfahren. Bau-Ingenieur, f. Eisenbeton- u. Eisenkonstruktionen, sehr guter Statiker. Eintritt 1. Mai. Ingenieur-Bureau Zürich.

**PAVATEX SCHWEIZER**  
 HOLZFASER ISOLIER-BAUPLATTEN  
**PAVAG A.-G., VERKAUFSBUREAU, ZÜRICH, RAMISTRASSE 3** 

**Betonbalken - Fabrik Oberrieden**  
 KARL OTTIKER

Bureau Zürich Hofwiesenstr. 44, Telefon 61.260  
 Fabrik in Oberrieden, Tel.: 924.330, Luzern, Tel. 3434



**Steg-Hohlkörper-Decke**

ohne Einschalung, System Ottiker & Patent 116302, D. R. P. Gut isolierende, schallsichere Deckenkonstruktion. Schnelles einfaches Verlegen.

Beratender Ingenieur

**Kaspar Jenny, Zürich-Wollishofen**  
 Masch. - Ing. Im Raindörfli 9, Tel.: 54940

Ingenieur-Beratung

Kraft- u. Wärmewirtschaft — Ueberwachung u. Betriebsrechnung im Abonnement — Neuinstallationen, Umstellungen — Textilindustrie, Chemische Apparaturen — Betriebsuntersuchungen, Gutachten — Fabrikorganisation, Auftragswesen — Arbeitsvorbereitung, Verrechnungswesen

**ARCHITEKTEN!**  
**Schweiz. Thermosit-Bims von Choindex**

ist ein hochisolierender Kunstbims (Boden-, Terrassen- und Dachisolierung, Blindbodenauffüllung). Prospekte und Muster durch:  
**A. ZARN, ZÜRICH - Postfach Seinau 115, Telefon Nr. 54134**



**Grösste Zaunfabrik**  
 der Schweiz  
 Gegründet 1897  
 Imprägnierte Holzeinfriedigungen aller Systeme  
**J. MÜLLER & CO**  
 Zaunfabrik Löhningen  
 Bureau in Zürich  
 Bucheggstr. 24, Tel. 62.845

**Drucksachen A. G. Jean Frey Zürich**

**Laufschiene**

Profile in Messing und Aluminium für jeden Zweck prompt ab Lager



**SCHOOP & CO**

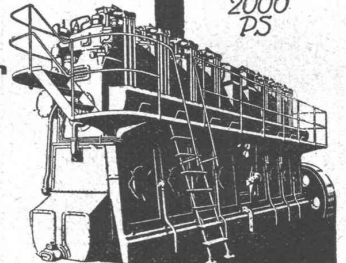
Usterstrasse 5 • Zürich • Telefon 34.610

**DEUTZ Motoren**  
 legend u. stehernd, erfährt u. fahrbar, für alle Brennstoffe u. Antriebsgebiete

ferner  
 Diesel - Lokomotiven für Normalspur  
 Rangier-Lokomotiven  
 Diesel-Lokomobile  
 Heizgas-Anlagen  
 Motor-, Dynamos- und Pumpen-Aggregate

insbesondere  
**Kompressorlose Dieselmotoren**

für Industrie, Gewerbe, Landwirtschaft und Schifffahrt



15 bis 2000 PS

Generalvertretung:

Würgler, Mann & Co., Zürich-Albisrieden  
 Telefon No. 34.109

# KLINKER

braun, rot, gelb für Böden, Wandbelag,  
Cheminées, Fassaden

A. G. Verblendsteinfabrik

Lausen

Süddeutscher Architektur-Verlag mit absatzfähigen  
neuen Werken und grosser Fachzeitschrift sucht

## VERTRETER

zum regelmässigen Besuch von Architekten und  
Möbelfirmen in der ganzen Schweiz gegen hohe,  
sofort auszahlbare Provision. Mitvertrieb neben an-  
derer nicht konkurrierender Vertretung ist möglich.  
Bedingungen: Guter Verkäufer, solide Arbeitsweise,  
fließend deutsch und französisch sprechend. Be-  
werbungen mit Referenzen und Lichtbild vertrau-  
lich u. S. U. 5672 an Rudolf Mosse, A.-G., Zürich.

## SOUSSION

Le Comité d'initiative pour la construction d'un funiculaire de  
sports Montana/Crans-Mont la Chaux met en soumission les étu-  
des en vue de l'exécution de cette œuvre.

Seuls sont admis au concours les Bureaux spécialisés dans les  
études de travaux similaires.

Les conditions et cahiers des charges peuvent être demandés  
à Mr. P. Corboz, ingénieur, Directeur des Services Industriels à Sion.

Les offres devront lui être adressées sous pli fermé, portant la sus-  
cription „Funiculaire du Mont La Chaux“, pour le 30 avril au plus tard.  
Sion, le 3 avril 1933.

Comité d'initiative pour la création d'un  
funiculaire de sports au Mont La Chaux.

Erfahrener

## Bauingenieur

mit prima Referenzen, guter Ac-  
quisiteur, absolut selbständig,  
sucht leitenden Posten in Bau-  
Unternehmung. Spätere Beteil-  
gung nicht ausgeschlossen. —  
Offerten erbeten unter Chiffre  
K. L. 1418 an  
Rudolf Mosse, A.-G., Zürich.

## Naturasphalt von Travers

Schweizer-Produkt

Anerkannt bester Asphalt  
für jede Art  
Asphaltbelag.

E. R. Zetter & Co.

in Solothurn.

Gegründet 1843

Fabrik-Marke



**PATENTE**  
ERWIRKT  
H. KIRCHHOFER  
ZÜRICH LOEWENSTR. 51

## Marmor

Arbeiten aller Art für Bau  
und Installationszwecke in  
fachgemässer Ausführung:

Ostschweiz, Marmor- u. Granit-  
werk Wüthrich & Cie., Rheineck  
Gegr. 1875

## INGENIEUR

langjährige Tätigkeit in Eisen-  
beton, Bureau und Baustellen.  
Französisch und deutsch, sucht  
Stellung. — Offerten unt. Chiffre  
P. F. E. 1544 an  
Rudolf Mosse, A.-G., Zürich.

Die  
Erfindungsidee



allein tu's nicht!

Nur richtige Aufklä-  
rung von A-Z ebnet  
den Weg z. Erfolg.  
15jährige Erfahrung  
steht zu Dir nsten.  
Eine erste Bespre-  
chung kostet nichts.  
Interessanten Prosp. gratis  
Rebmann, Kupfer & Co.  
Patentanwälte, Zürich  
Paradepl. - Tiefenhöfe 7

## ÄNDERUNG DER FIRMABEZEICHNUNG

Die unter dem Namen Gebrüder Caprez gegründete und  
gegenwärtig unter dem Namen B. & C. CAPREZ beste-  
hende Bauunternehmung in CHUR und AROSA, wird zu-  
folge Todes der Gründer abgeändert und lautet nunmehr:

## GEBRÜDER CAPREZ, ERBEN BAUNTERNEHMUNG CHUR-AROSA

FILIALEN IN FLIMS UND LENZERHEIDE

HOTEL  
**Habis-Royal**  
Bahnhofplatz  
ZÜRICH

RESTAURANT  
SITZUNGSZIMMER

Das Inserat  
ist das einfachste  
und wirksamste  
Reklamemittel

# Flachdach- u. Terrassen-Beläge

mit

## BITUMITEKT

seit mehr als 25 Jahren glänzend bewährt.

### Ia. REFERENZEN

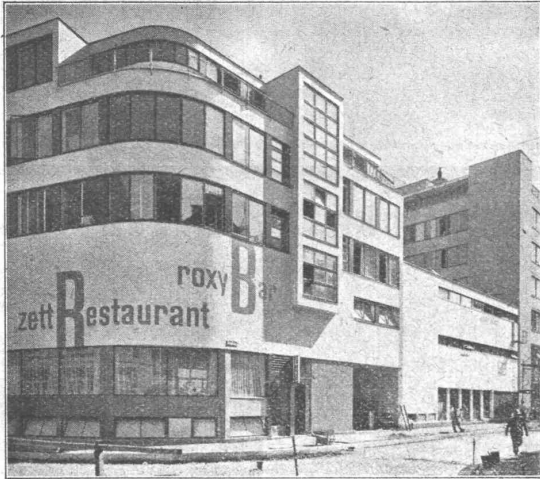
Fachberatung unverbindlich und kostenlos.

SPEZIAL - UNTERNEHMEN:

## FRICK-GLASS

Altstetten-Zürich

TEL.: 55.064



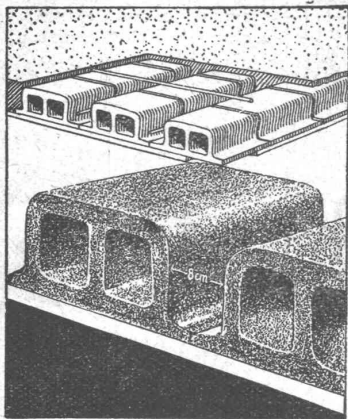
ZET-HAUS in Zürich  
Architekten:  
HUBACHER & STEIGER

# GUSS-BAUSTEIN-FABRIK ZÜRICH A.-G. ZÜRICH

Bureau: Zürich, Fraumünsterstr. 14  
Telephon 38.087

Fabriken: Altstetten, Güterstr., Tel.: 55.022  
Badenerstr., Tel.: 55.415

Erste Spezialfabrik für SCHLACKEN- und BIMS-PRODUKTE



## Deckensteine „Phönix“

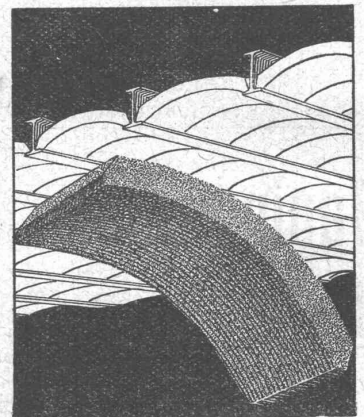
aus Schlacken- oder Bimsbeton

Hochisolierendes Material  
Garantiert salpeterfrei

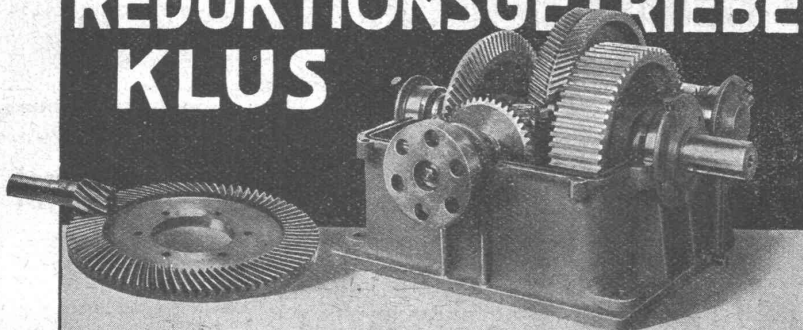
## Herkules-Hourdis

aus armiertem Beton bieten durch ihre **hohe Tragfähigkeit, Billigkeit, raschen Einbau** und **sofortige Benutzungsmöglichkeit** der eingedeckten Räume, grosse Vorteile -

**Billigste Massivdecke**



# REDUKTIONSGETRIEBE KLUS



Hoher Wirkungsgrad, grosse Betriebssicherheit.



KEILRIEMEN-ANTRIEBE  
TEXROPE-KLUS  
LENIX-GETRIEBE  
KUPPLUNGEN ALLER ART

# EISENWERK KLUS

GESELLSCHAFT DER LUDW. VON ROLL'SCHEN EISENWERKE