

Objektyp: **Advertising**

Zeitschrift: **Schweizerische Bauzeitung**

Band (Jahr): **101/102 (1933)**

Heft 16

PDF erstellt am: **11.09.2024**

Nutzungsbedingungen

Die ETH-Bibliothek ist Anbieterin der digitalisierten Zeitschriften. Sie besitzt keine Urheberrechte an den Inhalten der Zeitschriften. Die Rechte liegen in der Regel bei den Herausgebern. Die auf der Plattform e-periodica veröffentlichten Dokumente stehen für nicht-kommerzielle Zwecke in Lehre und Forschung sowie für die private Nutzung frei zur Verfügung. Einzelne Dateien oder Ausdrucke aus diesem Angebot können zusammen mit diesen Nutzungsbedingungen und den korrekten Herkunftsbezeichnungen weitergegeben werden. Das Veröffentlichen von Bildern in Print- und Online-Publikationen ist nur mit vorheriger Genehmigung der Rechteinhaber erlaubt. Die systematische Speicherung von Teilen des elektronischen Angebots auf anderen Servern bedarf ebenfalls des schriftlichen Einverständnisses der Rechteinhaber.

Haftungsausschluss

Alle Angaben erfolgen ohne Gewähr für Vollständigkeit oder Richtigkeit. Es wird keine Haftung übernommen für Schäden durch die Verwendung von Informationen aus diesem Online-Angebot oder durch das Fehlen von Informationen. Dies gilt auch für Inhalte Dritter, die über dieses Angebot zugänglich sind.

SCHWEIZERISCHE BAUZEITUNG

WOCHENSCHRIFT FÜR ARCHITEKTUR / INGENIEURWESEN / MASCHINENTECHNIK
REVUE POLYTECHNIQUE SUISSE

ORGAN DES SCHWEIZERISCHEN INGENIEUR- UND ARCHITEKTEN-VEREINS
UND DER GESELLSCHAFT EHEMAL. STUDIERENDER DER EIDG. TECHN. HOCHSCHULE
GEGRÜNDET 1883 VON ING. A. WALDNER / HERAUSGEGEBEN VON ING. C. JEGHER

Vereins-Mitglieder, beim Verlag: Schweiz 32 Fr.,
Ausland 40 Fr. jährl.; Nicht-Mitglieder: Schweiz
40 Fr.; Ausland 50 Fr., postamtlich abonniert
40 Fr. zuzüglich Gebühren. / Einzel-Nr. 1 Fr.

VERLAG CARL JEGHER, ZÜRICH
Dianastrasse 5 / Postdeck VIII 6110
Telephon: 34.507 ■ In Kommission
bei Rascher & Cie., Zürich u. Leipzig

Inserate durch die A.-G. der Unternehmungen
RUDOLF MOSSE, Zürich, Basel. / Die
viergespaltene Colonelzeile 50 Cts., Titelseite
80 Cts., ausl. Anzeigen 60 Cts., Titelseite 1 Fr.



Cuénod

Ca. 3000 Brenner in der Schweiz

SCHWEIZ. OELFEUERUNG



FABRIK: Genf

FILIALEN: Zürich, Löwenstr. 3, Sihlporte, Tel. 56.844

Bern, Morillonstr. 4, Tel. 27.857

Basel, Margarethenstr. 72, Tel. 23.115

Asphalt-Arbeiten

FLACHDÄCHER, TERRASSEN, GRUNDWASSER- UND BRÜCKENISOLIERUNGEN

ASPHALT-EMULSION A.-G. ZÜRICH

Joh. Müller

Centralheizungen

für Koks- und Oelfeuerungen als
Spezialität

RÜTI-ZÜRICH TEL. 30 FILIALE ZÜRICH 1 BELLEVUE TEL. 20324

Gegründet 1878

SCHWEIZ. HOLZFASER ISOLIER-BAUPLATTE PAVATEX • EINSEITIG ALS DIREKTER
PUTZTRÄGER AUSGEBILDET • DIE EINZIGE ISOLIER-BAUPLATTE DIESER ART. + u. AUSLAND PAT. a.

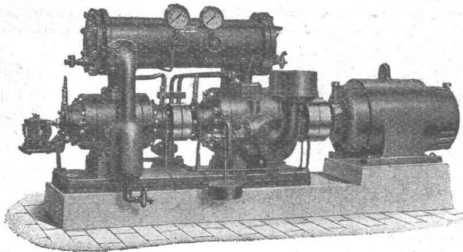
*Keine leere Wohnung mehr
PAVATEX zieht Mieter her!*

PAVAG A.G. ZUG FABRIK IN CHAM VERWALTUNG ZÜRICH RAMISTR. 3

Burckhardt

KOMPRESSOREN

jeder Art und für jede Leistung
(Kolben- und Rotationsmaschinen)



VAKUUMPUMPEN

ein- und mehrstufige Maschinen
für höchste Vakua

Maschinenfabrik Burckhardt A. G., Basel

Studienbureau für Spezialbahnen

vorm. **ING. H. H. PETER, ZÜRICH**

SCHEUCHZERSTR. 50 - TELEPHON 29.345
Telegramme: Bergbahnen Postscheck VIII 372

Projekte - Bauleitungen - Expertisen



ZÜRICH Allgem. UNFALL
und Haftpflicht-Versicherungs-Aktiengesellschaft
Generaldirektion in ZÜRICH Mythenquai 2

Vergünstigungen gemäss Vertrag mit dem Schweizerischen Ingenieur- und Architekten-Verein beim Abschluss von Unfall-Versicherungen.

SILIN-MINERALFARBEN

WETTERFESTES UND LICHTECHTES MATERIAL FÜR FARBIGE FASSADEN

Neue Farbkarte, Preisliste etc. durch das Generaldepot f. d. Schweiz

E. KELLER & CO., Johannesgasse 6, ZÜRICH 5

TELEPHON 33.442

DRUCKSACHEN A.-G. JEAN FREY, ZÜRICH

Verwenden Sie nur die seit 12 Jahren bewährte Originalplatte.
Nachahmungen bereiten Ihnen Enttäuschungen.

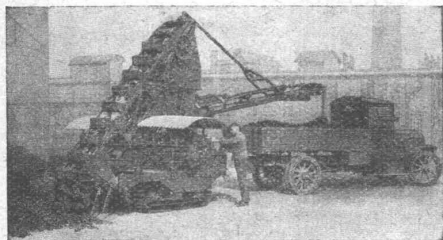
HERAKLITH

leicht, fest, feuerhemmend, grossformatig, vorzüglicher Putzträger, isoliert gegen Hitze, Kälte und Schall.

Beachten Sie beim Einkauf das weiss aufgedruckte Wort HERAKLITH, es ist das Kennzeichen der Original-Heraklithplatte.

HERAKLITH-VERTRIEB der Oe. Am. Magnesit A.-G., ZÜRICH, Bleicherweg 10 - Tel. 37.515

Universal-Gurttförderer „Raco“



Die Einschaltung zuverlässig arbeitender Gurttförderer „RACO“ auf Raupenbänder laufender Becherwerksauf- lader oder anderer Fördergeräte, die wir als Spezialität liefern, vermag bei Steigerung der Leistungsfähigkeit die Transportkosten bedeutend zu reduzieren.

Prospekte und Offerten bereitwilligst durch

INGENIEURBUREAU
ROBERT AEBI & CIE. A.G. ZÜRICH
 BAUMASCHINEN - MASCHINENFABRIK



Rolladenfabrik
A. Griesser & Aadorf

FILIALEN:
BASEL Gundeldingerstr. 432 Tel. 5.9849
LAUSANNE Place St. Francois 5 Tel. 33.272
ZÜRICH Militärstrasse 108 Tel. 37.398



ATELIERS DE CONSTRUCTIONS MÉTALLIQUES ET MÉCANIQUES
GIOVANOLA FRÈRES S.A., MONTHEY
 (SUISSE)

Ponts et charpentes métalliques — Constructions rivées ou entièrement soudées par procédé électrique
 Ponts roulants — Grues — Vannes
 Chaudronnerie en fer — Conduites forcées
 Tuyaux en tôle soudée pour conduites eau potable et gaz
 Gazomètres — Réservoirs et appareils mélangeurs
 Cuves à huile pour transformateurs
 Moules pour fabrication de tuyaux en ciment
 Réservoirs pour benzine et mazout de toutes dimensions

STEINZEUG

Röhren u. Formstücke, Futter-Tröge. Krippen, Einmachtöpfe etc.

garantiert säurebeständig glasiert

liefern in erstklassiger Qualität zu billigsten Preisen:

Schweizerische
 Steinzeug-Röhren-Fabrik A.-G.
 Schaffhausen

Steinzeugfabrik Embrach A.-G.
 für Kanalisation u. chemische Industrie
 Embrach (Zürich)



VENTILATIONEN

LUFTKONDITIONIERUNG (Lufterwärmung, -kühlung und -filtrierung)
KÜCHENVENTILATIONSANLAGEN - GARAGELÜFTUNGEN - LUFTFILTERANLAGEN

Ventilator A.-G., Stäfa-Zürich

Ausschliessliche Spezialfabrik

Thaynger Steinzeugröhren

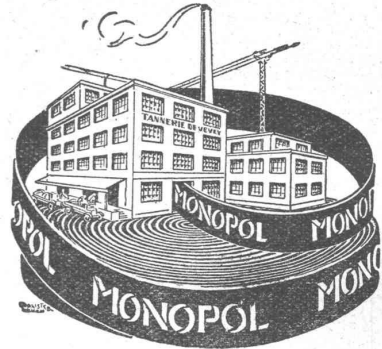


*sind besonders widerstandsfähig
gegen Säuren und Korrosion*

**A.G. DER ZIEGELFABRIKEN
THAYNGEN (Abt. Steinzeugfabrik)**

TELEPHON 4

Verlangen
Sie
Preis-
Offerten



Technische
Beratung
kostenlos

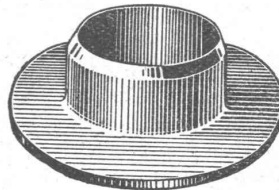
Leder-Treibriemen

Marke: „MONOPOL“ „IDEAL“
„MAXIMA“ „LEMAN“

reine Eichenloh-Grubengerbung

grosse Zerreihsfestigkeit - Geschmeidigkeit

grösste Adhäsion und
unbegrenzte Lebensdauer



Leder-Manschetten

Dichtungen
Technische Artikel
jeder Art

TANNERIE de VEVEY S.A.

Telephon No. 59



GESELLSCHAFT DER **L. VON ROLL** SCHEN EISENWERKE
WERK : EISENWERK KLUS IN KLUS KT. SOLOTHURN

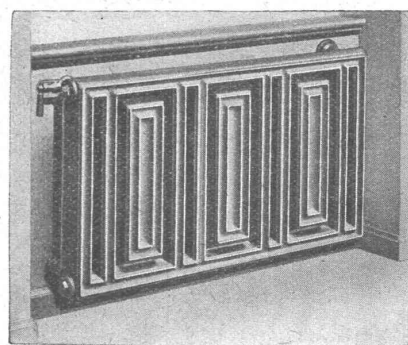
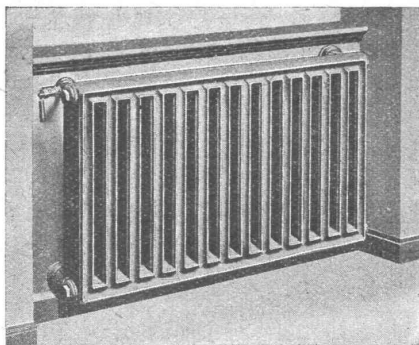


Radiator
für freie
Aufstellung

Wirksam
sauber
und
zweckmässig

Strahlung
nach vorn

Luft-
wärmende
Rückseite



Beste
Ausführung
erfordert
Wandfüsse
und
verdeckte
Anschlüsse
Spezialhahn
und
Rücklauf-
Ver-
schraubung

⊕ Patent **Normal-Radiator „Columbus“**

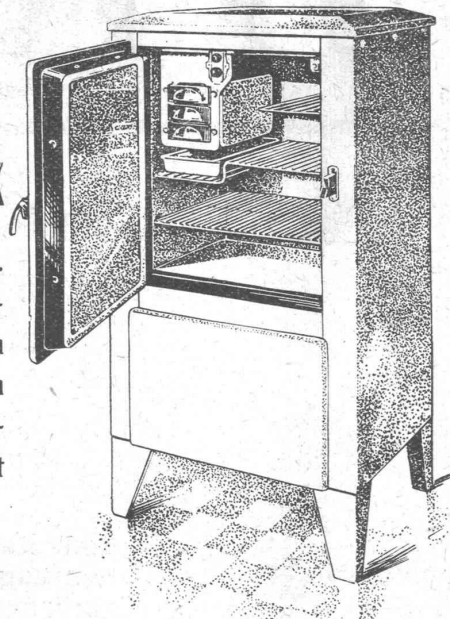
Sonder-Radiator „Columbus“

⊕ Patent

Der elektrische

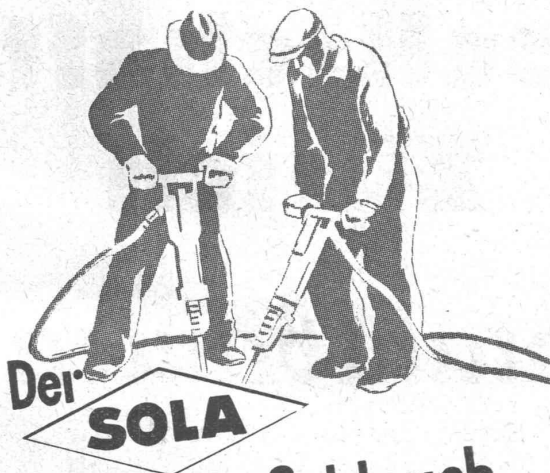
Therma- Kühlschrank

für Haushaltungen.
Vollautomatisch, mit ein-
stellbarem, automatischen
Temperaturregler, innen
und aussen porzellan-
emalliert, daher absolut
rostsicher.



Geruchfreie Ausführung
Geräuschloses Arbeiten
Sparsamer Betrieb
Höchster Wirkungsgrad
Einfache Bedienung
Niedriger Preis

„Therma“ A.-G. Schwanden-Gl.



Der
SOLA

Pressluft-Schlauch
vom **Gummimaag**

beste zuverlässige Qualität, jederzeit sofort
ab Lager lieferbar. Verlangen Sie Katalog
über alle Bedarfsartikel für das Baugewerbe.

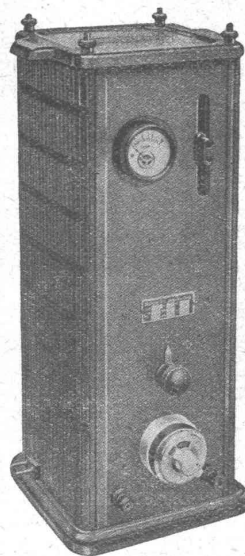
ZÜRICH
LOWENSTR. 69
b. Hauptbahnhof
Tel. 36.574

Gleichrichter

für

Ladeeinrichtungen
Gleichstrommotore
Elektrische Bahnen
Laboratorien
Kinoprojektion
Signalanlagen
Telephananlagen
u. s. w.

fabriziert als erstklassiges
Schweizer-Produkt

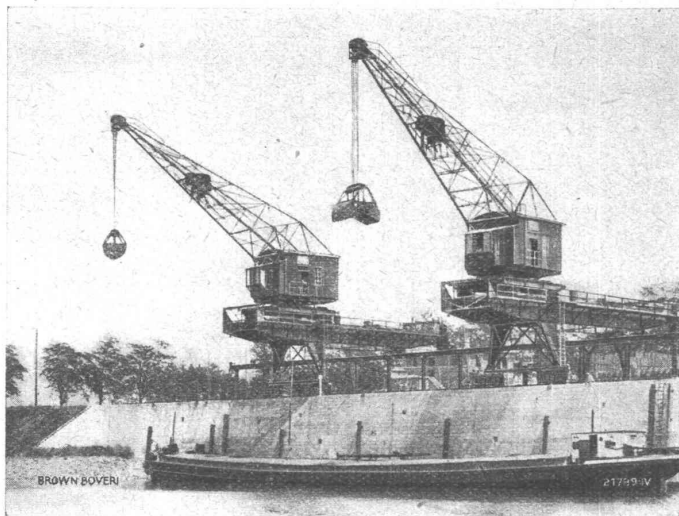


SIGNUM AG
WALLISELLEN (ZÜRICH)

Grosse Betriebsicherheit
Guter Wirkungsgrad
Einfache Bedienung
Geräuschloser Betrieb

A. G. BROWN, BOVERI & CIE., BADEN

Technische Bureaux: Baden, Basel, Bern, Lausanne



Neptun A.-G., Basel. Halbportalkrane von 5 t Tragkraft für Stückgut und Greiferbetrieb im Rheinhafen.

Elektrische Ausrüstungen für Hebezeuge mit Wechselstrom - Kommutatormotoren

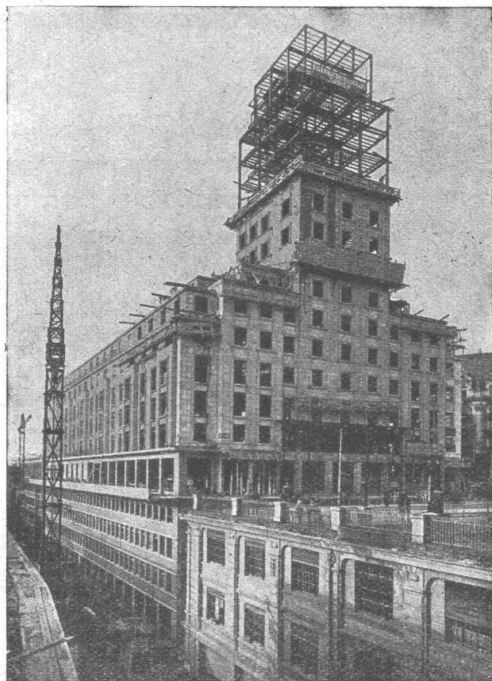
Direkter Anschluss an Wechselstromnetze, kein Umformen in Gleichstrom.

Bedeutend erhöhte Umschlagleistung, geringster Energieverbrauch.

Unbedingte Betriebsicherheit.

Verlangen Sie Fragebogen und kostenlose technische Beratung.

Eisenbaugesellschaft Zürich



Bel-Air Metropole S. A. Lausanne
Geschweisster Stahl-Skelettbau.
2000 t Stahl, 150000 m³ Volumen. Bauzeit 8 Monate.

Stahlbauten

Besondere Abteilung für elektrische Schweißung im Stahl-Skelettbau

**Ingenieur-Bureaux
Stahlbau-Werkstätte
Metallisierungs-Anstalt**

Gelangen Sie an uns um Projekte und fachmännische Beratung