

Objektyp: **Advertising**

Zeitschrift: **Schweizerische Bauzeitung**

Band (Jahr): **101/102 (1933)**

Heft 16

PDF erstellt am: **05.08.2024**

### **Nutzungsbedingungen**

Die ETH-Bibliothek ist Anbieterin der digitalisierten Zeitschriften. Sie besitzt keine Urheberrechte an den Inhalten der Zeitschriften. Die Rechte liegen in der Regel bei den Herausgebern. Die auf der Plattform e-periodica veröffentlichten Dokumente stehen für nicht-kommerzielle Zwecke in Lehre und Forschung sowie für die private Nutzung frei zur Verfügung. Einzelne Dateien oder Ausdrucke aus diesem Angebot können zusammen mit diesen Nutzungsbedingungen und den korrekten Herkunftsbezeichnungen weitergegeben werden. Das Veröffentlichen von Bildern in Print- und Online-Publikationen ist nur mit vorheriger Genehmigung der Rechteinhaber erlaubt. Die systematische Speicherung von Teilen des elektronischen Angebots auf anderen Servern bedarf ebenfalls des schriftlichen Einverständnisses der Rechteinhaber.

### **Haftungsausschluss**

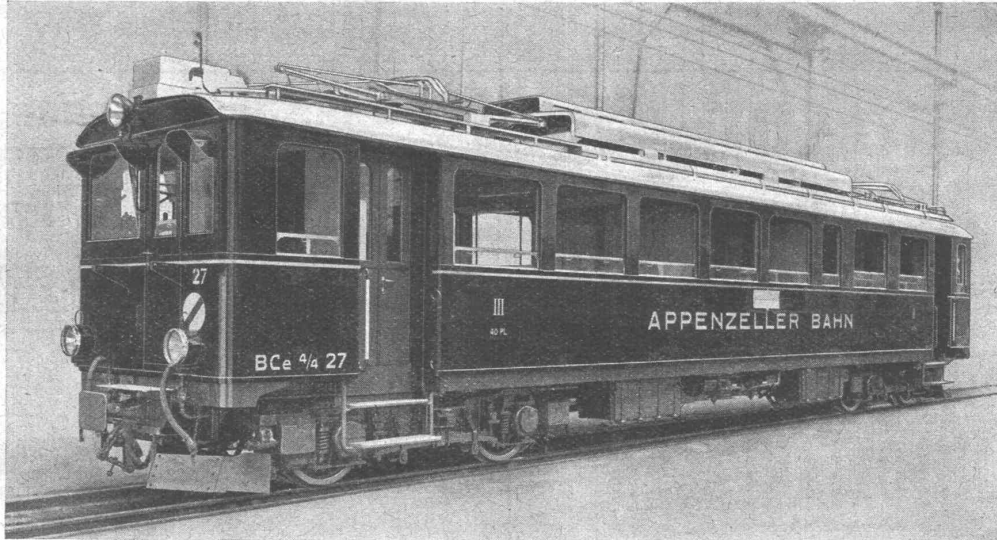
Alle Angaben erfolgen ohne Gewähr für Vollständigkeit oder Richtigkeit. Es wird keine Haftung übernommen für Schäden durch die Verwendung von Informationen aus diesem Online-Angebot oder durch das Fehlen von Informationen. Dies gilt auch für Inhalte Dritter, die über dieses Angebot zugänglich sind.

Ein Dienst der *ETH-Bibliothek*  
ETH Zürich, Rämistrasse 101, 8092 Zürich, Schweiz, [www.library.ethz.ch](http://www.library.ethz.ch)

<http://www.e-periodica.ch>

# OERLIKON

## LOKOMOTIVEN - MOTORWAGEN



Gesamte elektrische Ausrüstung, vier 160 pferdige Motoren pro Wagen, direkte Controllersteuerung, für 4 Personen-Motorwagen.  
Gleichstrom 1500 bis 1600 Volt. — Geschwindigkeit 50 km pro Stunde max.

# Deckensteine von Oberburg

IN QUALITÄT  
UNÜBERTROFFEN



VERKAUFSBÜRO:

# A. Wahlen & Co Bern

BAUMATERIALIEN · TEL. 23.038

**Bautätigkeit in der Schweiz 1932.** Nach der Statistik des Bundesamtes für Industrie, Gewerbe und Arbeit über die Bautätigkeit in 393 Gemeinden mit mehr als 2000 Einwohnern sind in allen diesen Gemeinden zusammen im Jahre 1932 für 5233 Gebäude mit 14 081 Wohnungen Baubewilligungen erteilt worden, gegenüber 6220 Gebäuden mit 20 495 Wohnungen im Vorjahr. Die Zahl der baubewilligten Gebäude mit Wohnungen hat mithin von 1931 auf 1932 um 987 (15,9 %) abgenommen, die Zahl der baubewilligten Wohnungen um 6414 (31,3 %). In den betreffenden 393 Gemeinden wurden im Berichtsjahre 5461 Gebäude mit 17 861 Wohnungen fertiggestellt, gegenüber 5697 Gebäuden mit 17 755 Wohnungen im Vorjahre. Unter den im Jahre 1932 erstellten Wohnungen stehen, wie in den Vorjahren, jene mit drei Zimmern an erster Stelle. Der Anteil solcher Wohnungen bleibt mit 39,6 % der Gesamtzahl etwas hinter jenem im Vorjahre (41,7 %) zurück, während der Anteil der Zweizimmerwohnungen mit 22,8 % (Vorjahr 16,8 %) höher ist als je seit 1926.

**Linolunterlagsböden aus Korksteinplatten, Marke «Friginol».** Friginol ist eine hartgepresste, imprägnierte Korksteinplatte mit einer Wärmeleitzahl von ca. 0,03 cal/m<sup>2</sup>/h 0° C und einer Druckfestigkeit von ca. 10 kg/cm<sup>2</sup>. Friginol-Platten Format 50×100 cm werden mit kalten oder warmen Klebemitteln auf die eben abgeriebene Betonunterlage geklebt. Die Fugen können auf ein Minimum beschränkt werden. Ueberzähne, die nur Bruchteile von mm ausmachen, sind leicht mit Spezialwerkzeugen zu behandeln. Die Plattenstärke wird gewöhnlich 12, 15 oder 20 mm gewählt, je nach Erfordernis schwächerer oder stärkerer Isolation gegen Temperaturen. Das Aufkleben des Linols auf die Korkschiicht erfolgt mittelst Kopalharzkitt. Friginol-Platten ergeben weitgehendste Schalldämpfung und isolieren in hohem Masse gegen Wärme und Kälte. Friginol stellt sich sehr billig und trägt je nach Dicke der Korkplatten Fr. 4.— bis 5.— pro m<sup>2</sup> fertig verlegt.

**Schlacken und Lösche für Auffüllungen,**  
 Betonierungen, Plattenfabrikation, Sportplatz-Anlagen etc.  
 Uebernahme von Schrägbodenauffüllungen

**M. AMANN, ZÜRICH**  
 Röschbachstrasse 2      Telephon 63.034

**NEUWEILER-TRANSPORTANLAGEN**



Zeitgemäße Fördermittel für Massengüter jeder Art.  
 Flieβarbeitsanlagen  
 Kreistransporteur  
 Rollbahnen  
 Elevatoren

**N<sup>K</sup>** J. NEUWEILER'S ERBEN & Co. KREUZLINGEN

ENGETRAGENE SCHUTZMARKE

**RIPOLIN**

die anerkannt beste Lackfarbe der Welt.  
 Hochglänzend und Matt

Generalvertreter für die Schweiz:  
**C. Hässig, St. Albanvorstadt 12, Basel.**

**ARCHITEKTEN!**  
**Schweiz. Thermosit-Bims von Choindez**  
 ist ein hochisolierender Kunstbims (Boden-, Terrassen- und Dachisolierung, Blindbodenauffüllung). Prospekte und Muster durch:  
**A. ZARN, ZÜRICH - Postfach Selnau 115, Telephon Nr. 54134**



**Gustav BODMER & CIE.**  
 Holbeinstr. 22 ZÜRICH      Telephon 21273

**Cheminées / öfen / Zentralheizungen**

**GIPS-UNION**



**ZWISCHENWANDPLATTEN**

**A.G. ZÜRICH**



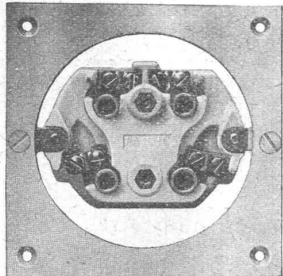
**Sulzer-Dieselmotoren für die Irak Pipe-Line in Mesopotamien.**  
 Die Irak Petroleum Co. hat für ihre Oel-Pipe-Line in Mesopotamien 18 Sulzer-Dieselmotoren zu 500 PS in Auftrag gegeben, die für den östlichen Teil der Leitung bestimmt, in verschiedene Pumpstationen eingebaut, zum Antrieb von Kolbenpumpen zur Fortbewegung des Oels dienen sollen. Die von den Oelfeldern in Mesopotamien bis an die Küste des Mittelländischen Meeres führende Leitung verdient insofern besonderes Interesse, als sie aus zwei Strängen von zusammen 1900 km Länge besteht. Ein Teil der Sulzer-Motoren wird in England, ein Teil in Paris bei der

Compagnie de Construction Mécanique, Procédés Sulzer, ausgeführt.

**Die Pariser Messe** wird dieses Jahr am 13. Mai eröffnet und dauert bis zum 29. Mai. Die Zahl der Aussteller, ungefähr 8000 aus 32 Ländern, ist neuerdings gestiegen und erforderte den Bau neuer Hallen. Die Besucherzahl wächst ständig und hat letztes Jahr zwei Millionen weit überschritten. Den Messebesuchern aus der Schweiz werden wiederum Vergünstigungen auf den französischen Bahnen gewährt.

# ADOLF FELLER, AG. HORGEN

## FABRIK ELEKTRISCHER APPARATE



No. 7614 Pm  
(mit Zinkbefestigungsplatte)

Sofort lieferbar:

Neue

# Steckdosen

für Unterputzmontage

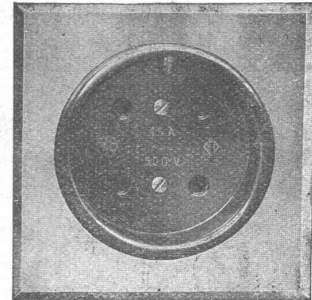
3 P + E 15 Amp., 500 Volt;  
(patentiert)

nach den neuen Vorschriften des SEV gebaut

und mit dem offiziellen



Qualitätszeichen versehen!

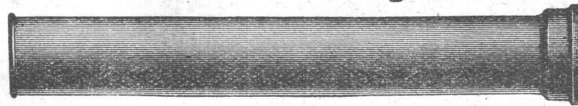


No. 7614 PmI  
(mit Metallabdeckplatte)

**HOTEL**  
**Habis-Royal**  
 Bahnhofplatz  
 ZÜRICH  
**RESTAURANT**  
 SITZUNGSZIMMER

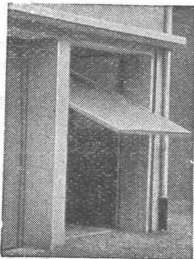
## SCHLEUDERGUSS - MUFFENRÖHREN

5 Meter Baulänge



**KÄGI & CO., WINTERTHUR**

**KISSLING-TORE** (patentamtlich geschützt) speziell für **GARAGEN**



als Kippstor nach oben öffnend konstruiert

**Einfach und billig**

Spielend leichte Bedienung. Prompt lieferbar. - Verlangen Sie umgehend äusserste Preise

**HANS KISSLING, BERN**  
 Eisenbau A.-G.  
 Prospekte und Referenzen



Eisenhochbauten

**GEILINGER & CO.**

Eisenbau - Werkstätten

WINTERTHUR

## A.-G. für Grundwasserbauten

Lausanne BERN Lenzburg

# Travaux Hydrauliques S. A.

Sondier- und Kernbohrungen  
 Konsolidierung und Dichtung von Bauwerken durch Injektion von Zement, Chemikalien (Verfahren Dr. Joosten) und Emulsionen.  
 Bodenverfestigungen u. Bohrpfähle

**S.T.S.** Schweizer. Technische Stellenvermittlung  
 Service Technique Suisse de placement  
 Servizio Tecnico Svizzero di collocamento  
 Swiss Technical Service of employment

ZÜRICH, Tiefenhöfe 11 — Telefon: 35.426 — Telegramme: INGENIEUR ZÜRICH.  
 Für Arbeitgeber kostenlos. Für Stellensuchende Einschreibgebühr 2 Fr. für 3 Monate.  
 Bewerber wollen Anmeldebogen verlangen. Auskunft über offene Stellen und Weiterleitung von Offerten erfolgt nur gegenüber Eingeschriebenen.

**Maschinen-Abteilung.**

- 3 Chemiker, mit mehrjähriger, praktischer Tätigkeit in Roh-Celluloidfabrik, als Betriebsleiter. Alter 30/40 J. Dauerstelle. Sofort. Deutschsprechendes Ausland.
- 5 Elektro-Ingenieur oder Techniker, zu selbständigem Bau, Konstruktion u. Herstellung von elektr. Herden, Kochern u. Bügeleisen. Alter 38/45 Jahre. Ia Ausweise verlangt. Dauerstelle. Sofort. Schweiz.
- 169 Ingenieur, für Transformer. Als Nebenbeschäftigung. Sofort. Platz Zürich.

**Bau-Abteilung.**

- 632 Künstlerisch befähigter, junger Architekt, Alter 25/35 Jahre, sehr guter Zeichner und Darsteller, der sich über selbständig ausgeführte Entwürfe u. Arbeiten ausweisen kann, auf Architektur-Bureau im Kt. Bern. Vertrauensstelle.
- 206 Bau-Ingenieur, mit vielseitiger Praxis im Eisenbeton- u. Stahlbau. Bewerber muss sicherer Statiker u. gewandter Konstrukteur sein. Ingenieur-Bureau Deutsche Schweiz.
- 216 Jüngerer Architekt oder Bautechniker, mit gut ausgewiesener Bureau-Praxis u. zeichnerischem Können, zur Mitarbeit an Wettbewerben. Nur erstklassige Kraft. Arch.-Bur. Nordwestschweiz.
- 220 Erfahrener Bau-Ingenieur, für Eisenbeton- und Eisenkonstruktionen, sehr guter Statiker. Eintritt 1. Mai. Ing.-Bureau Zürich.
- 228 Junger Bau-Ingenieur od. Bautechniker, für französis. Baufirma. Gewandtheit im Zeichnen, spez. Eisenbeton unbedingt erforderlich. Bevorzugt Bewerber, die schon in Frankreich gearbeitet haben und im Besitze der carte d'identité sind. Sofort.

**ERWIN MAIER,** BERATENDER **SCHAFFHAUSEN**  
 INGENIEUR  
 Dipl. Ing. E. T. H., Mitglied S. I. A. u. A. S. I. C. Steigstrasse 51 - Telefon 16.56  
**INGENIEUR-BUREAU**  
 Beratung, Projekte, Bauleitungen und Gutachten für Hoch- und Tiefbauten aller Art  
**SPEZIALITÄT: EISENBETONBAU**

**ETZELWERK.**

Die ETZELWERK A.-G. eröffnet den Wettbewerb über die Ausführung der Bauarbeiten für die

**Zentrale Altendorf**

100 000 m<sup>3</sup> Erdabtrag, 13 000 m<sup>3</sup> Felsabtrag,  
 700 m<sup>3</sup> Mauerwerk, 16 000 m<sup>3</sup> Beton,  
 1000 t Rundeseisen.

Pläne und Uebernahmsbedingungen liegen auf dem Bureau der Bauleitung in Pfäffikon (Schwyz) zur Einsicht auf, wo auch die Angebotformulare bezogen werden können.

Die Pläne werden auf Wunsch gegen Einzahlung von 20 Fr. auf Postcheckkonto VIII/20001 abgegeben. Der Betrag wird nicht rückerstattet.

Eine gemeinsame Besichtigung findet am 2. Mai 1933 statt; Treffpunkt Niveauübergang Anschlussgeleise-Kantonsstrasse Altendorf um 14 Uhr.

Angebote mit Aufschrift sind bis 3. Juni 1933 an die Etzelwerk A.-G., Pfäffikon (Schwyz) einzureichen. Sie bleiben bis 31. August 1933 verbindlich.

**Marmor**

Arbeiten aller Art für Bau und Installationszwecke in fachgemässer Ausführung:

Ostschweiz. Marmor- u. Granitwerk Wüthrich & Cie., Rheineck

Gegr. 1875

Ein. **ARCHITEKT** sucht kurze **Aushilfs-Stelle**

in Zürich. Antritt u. Dauer nach Bedarf. 40 jährig. Auch in neuer Bauweise gewandt. Gefl. Offerten unter Chiffre Z. M. 1129 beförd. Rudolf Mosse, A.-G., Zürich.

**ARCHITEKT**

(34 J.), mit mehrjähriger Praxis in Entwurf u. Ausführung zahlreicher Gebäude, sucht Stellung. Offerten u. Chiffre Z. L. 1128 bef. Rudolf Mosse, A.-G., Zürich.

**Betonbalken-Fabrik Oberrieden**

KARL OTTIKER

Bureau Zürich Hofwiesenstr. 44, Telefon 61.260  
 Fabrik in Oberrieden, Tel.: 924.330, Luzern, Tel. 3494



**Steg-Hohlkörper-Decke**

ohne Einschalung, System Ottiker Patent 116302, D. R. P. Gnt isolierende, schallsichere Deckenkonstruktion. Schnelles einfaches Verlegen.

**Zement-Injektions-Maschinen**  
 für Tunnel- und Stollenbau  
 Kesselschmiede Richterswil

**Verzinkung im Vollbad**

32'000 kg erstklass. Hüfenerzink sind das ganze Jahr in flüssigem Zustande um Sie prompt und vortellhaft bestellen zu können.

**Anstrich billiger als Verzinkung**

?

Mag sein im Anschaffungspreis, nicht aber mit Bezug auf die Lebensdauer. Prüfen Sie von Fall zu Fall. Wir stehen Ihnen mit Angebot gerne zur Verfügung. Benützen Sie unsere langjährige Erfahrung

**VERWO A.-G., Wolfhausen (Kanton Zürich)**  
 Abt. Verzinkerei Tel. Nr. 46



# Beton-Hartböden für höchste Beanspruchungen

Härtematerial für Stahlbeton und für rostfreien Durabet-Beton

Beratung und Offertstellung durch: **P. Zehnder, Postfach 16, Luzern**

**DEUTSCHE DIAMANTSTAHL-GES. M. B. H., JAGSTFELD (WÜRTEMBERG)**



**Pelikan  
Graphos**

*Der Tusch-Füllhalter mit auswechselbaren  
Stahlfedern für Kunstschrift  
und technisches Zeichnen. Ausführliche  
Prospekte, jederzeit auf Wunsch.*

**GÜNTHER WAGNER - HANNOVER**

sche

## Keim

### MINERALFARBEN

wetterfest und lichtecht, seit  
50 Jahren anerkannt bestes  
Material für farbige Fassaden.  
Man hüte sich vor Nachahmungen

**CHR. SCHMIDT SÖHNE**  
Zürich 5 Hafnerstrasse 47



**GUT & CO.**  
Treibriemenfabrik  
**ZÜRICH**  
Gegründet 1866

**Leder-Riemen  
Gummi-u. Balata-Riemen**

**Gelegenheit! Grosses, fabriknues  
Forschungs-Mikroskop!!**

für höchste Ansprüche, erstkl. deutsches Fabrikat mit weit. Mikrophototubus, grösstes Universalstativ mit 4 fachem Revolver, 1/12. Oelimm., 4 Objektive, 5 Okulare, Vergrösser. über 2600 fach, grosser Centriertisch u. grosses Beleuchtungssystem, complet im Schrank unt. halbem Fabrikpreis für nur **330 Sfrs.** verkäuflich. — Kostenlose Ansichtsendung. Angebote unter F. U. 254 durch **Rudolf Mosse, A.-G., Zürich.**

**Berufsberatungsstelle  
Langenthal.**

Für mehrere gesunde, kräftige Burschen werden

**Maurerlehrstellen**

gesucht. Kost u. Logis beim Meister erwünscht. Offerten mit Lehrbedingungen an **M. MOSER, Berufsberater.**

**Gesucht: Jüngerer, dipl.  
BAUINGENIEUR**

guter Statiker, mit einigen Jahren Praxis auf Ing.-Bureau per sofort od. später. Offerten mit Gehaltsangaben u. Chiffre Z. R. 1114 bef. **Rudolf Mosse, A.-G., Zürich.**

**Druckfachen**  
Liefert prompt und billig  
**Jean Frey & Co., Zürich.**

Jüngerer Mann mit guter Bildung sucht für sofort Stelle zur Weiterbildung in

**Architektur-od. Baubureau**  
Beherrscht auch d. franz. Sprache. Offerten u. Chiffre Z. A. 1080 bef. **Rudolf Mosse, A.-G., Zürich.**

Staatl. Hochschule für Baukunst, Weimar. für Absolventen Höh. Techn. Lehranstalt. Aufnahme noch für Sommersemester! **Dir. Prof. Dr. Dr. h. c. Schultze-Naumburg.**

**INGENIEUR**

langjährige Tätigkeit in Eisenbeton, Bureau und Baustellen. Französisch und deutsch, sucht Stellung. — Offerten unt. Chiffre P. F. E. 1544 an **Rudolf Mosse, A.-G., Zürich.**

**TECHNISCHE  
PHOTOGRAPHIE**

SPEZIALITÄT:  
**ARCHITEKTUR-  
AUFNAHMEN**

ZEICHNUNGEN UND PLÄNE  
KONSTRUKTIONEN, MASCHINEN,  
KATALOG-AUFNAHMEN

**H. WOLF-BENDER'S  
ZÜRICH ERBEN**  
KAPPELERSGASSE 18

Brieflicher

**bautechn. Kursus**  
(speziell Eisenbeton-Bau)

auf neuester Grundlage. Leicht verständlich. Für Bauunternehmer, Architekten, Bauführer, Poliere etc., heute unbedingt notwendig. Prospekt kostenlos. — **Techn. Institut Onken, Basel 15.**

# CLICHE



## Armbruster Söhne

Obere Zäune 19 - Zürich



**Grösste Zaunfabrik**  
der Schweiz  
Gegründet 1897  
Imprägnierte Holzeinfriedigungen  
aller Systeme  
**J. MÜLLER & CO**  
Zaunfabrik Löhningen  
Bureau in Zürich  
Bucheleggstr. 24, Tel. 62.845

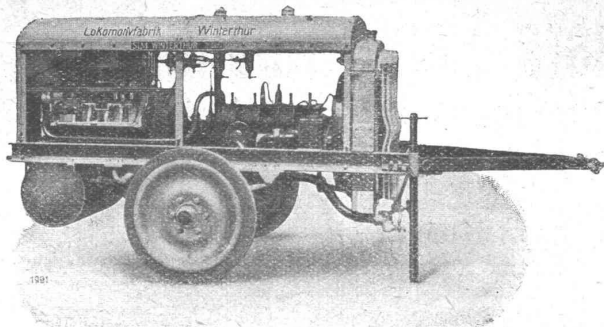


## Sonnenstoren, Markisen, Dunkelstoren

fabrizieren wir seit Jahren nach eigenen bewährten Systemen und Patenten

### Hermann Kästli, Rolladenindustrie A.G., Bern

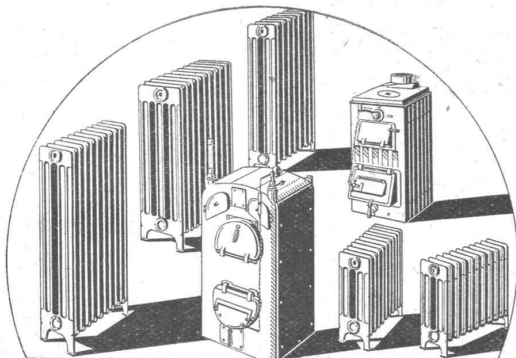
Storen- und Markisenfabrik



Fahrbare  
**S.L.M.-Winterthur**  
**Rotations-**  
**Kompressoren**

KAUF und MIETE

**Schweizerische Lokomotiv- & Maschinenfabrik**  
**WINTERTHUR**



**ZENT**

das Qualitätsmaterial  
rein schweizerischer Herkunft

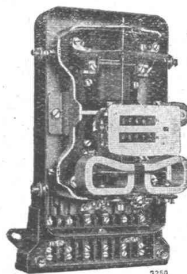
- Durchdachte Konstruktion**
- Bestes Spezial-Gusseisen**
- Sorgfältige Bearbeitung**
- Gewährleisten Dauerbeständigkeit u. billigen Betrieb**

Lieferung und Installation ausschliesslich durch die Zentralheizungs-Installateure

**ZENT A.G. BERN**  
(OSTERMUNDIGEN)

Verlangen Sie unsere Gratisprospekte

WIR LIEFERN:

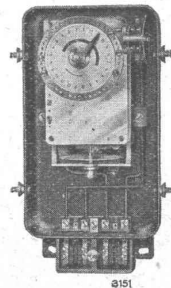


**TARIF-SCHALTUHR**

für Einfach- oder Vielfach-Steuerung, für feste oder astronomische Schaltzeiten

**TARIF-ZÄHLER**

für einfache und kombinierte Tarife



LANDIS & GYR <sup>AG</sup> ZUG



*Geb Brüder*  
**HOTZ**  
*Zürich*  
*Elektrische Unternehmungen*