

Objektyp: **Advertising**

Zeitschrift: **Schweizerische Bauzeitung**

Band (Jahr): **101/102 (1933)**

Heft 18

PDF erstellt am: **10.07.2024**

Nutzungsbedingungen

Die ETH-Bibliothek ist Anbieterin der digitalisierten Zeitschriften. Sie besitzt keine Urheberrechte an den Inhalten der Zeitschriften. Die Rechte liegen in der Regel bei den Herausgebern. Die auf der Plattform e-periodica veröffentlichten Dokumente stehen für nicht-kommerzielle Zwecke in Lehre und Forschung sowie für die private Nutzung frei zur Verfügung. Einzelne Dateien oder Ausdrucke aus diesem Angebot können zusammen mit diesen Nutzungsbedingungen und den korrekten Herkunftsbezeichnungen weitergegeben werden. Das Veröffentlichen von Bildern in Print- und Online-Publikationen ist nur mit vorheriger Genehmigung der Rechteinhaber erlaubt. Die systematische Speicherung von Teilen des elektronischen Angebots auf anderen Servern bedarf ebenfalls des schriftlichen Einverständnisses der Rechteinhaber.

Haftungsausschluss

Alle Angaben erfolgen ohne Gewähr für Vollständigkeit oder Richtigkeit. Es wird keine Haftung übernommen für Schäden durch die Verwendung von Informationen aus diesem Online-Angebot oder durch das Fehlen von Informationen. Dies gilt auch für Inhalte Dritter, die über dieses Angebot zugänglich sind.

SCHWEIZERISCHE BAUZEITUNG

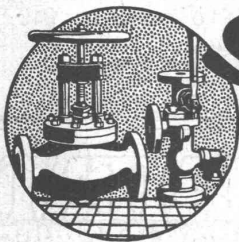
WOCHENSCHRIFT FÜR ARCHITEKTUR / INGENIEURWESEN / MASCHINENTECHNIK
 REVUE POLYTECHNIQUE SUISSE

ORGAN DES SCHWEIZERISCHEN INGENIEUR- UND ARCHITEKTEN-VEREINS
 UND DER GESELLSCHAFT EHEMAL. STUDIERENDER DER EIDG. TECHN. HOCHSCHULE
 GEGRÜNDET 1883 VON ING. A. WALDNER / HERAUSGEGEBEN VON ING. C. JEGHER

Vereins-Mitglieder, beim Verlag: Schweiz 32 Fr.,
 Ausland 40 Fr. jährl.; Nicht-Mitglieder: Schweiz
 40 Fr.; Ausland 50 Fr., postamtlich abonniert
 40 Fr. zuzüglich Gebühren. / Einzel-Nr. 1 Fr.

VERLAG CARL JEGHER, ZÜRICH
 Dianastrasse 5 / Postcheck VIII 6110
 Telefon: 34.507 ■ In Kommission
 bei Rascher & Cie., Zürich u. Leipzig

Inserate durch die A.-G. der Unternehmungen
 RUDOLF MOSSE, Zürich, Basel. / Die
 viergespaltene Colonelzeile 50 Cts., Titelseite
 80 Cts., ausländ. Anzeigen 60 Cts., Titelseite 1 Fr.



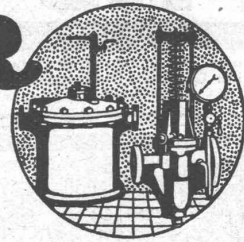
SULZER

ARMATUREN und ROHRLEITUNGSTEILE

für Dampf, Wasser, Säuren, Luft etc.

Ausführliche Kataloge auf Verlangen

GEBRÜDER SULZER, AKTIENGESELLSCHAFT, WINTERTHUR



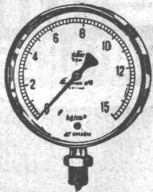
Joh. Müller

Centralheizungen

für Koks- und Oelfeuerungen als
 Spezialität

RÜTI-ZÜRICH TEL. 30 FILIALE ZÜRICH 1 BELLEVUE TEL. 20324

Gegründet 1878



Manometer A.-G., Zürich, Armaturen-Fabrik

(vormals Schäffer & Budenberg, Filiale Seebach, ständige Fabrikation seit 1893)

Manometer, Thermometer, Dynamometer

mit und ohne Registrierung, für jeden Zweck, bewährteste Konstruktionen, genau und zuverlässig.
 Dampfventile, Hähne aller Art, Wasserstände, Schutzgläser,
 Pumpen, Injektoren, Elevatoren, Kondensstöpfe u. s. w.



LUXFER

Becon-Gitterfenster für Fabriken
sind billiger als schmiedeiserne

Verlangen Sie Prospekte

ROB. LOOSER & CIE., ZÜRICH

Telephon: 37.295

OTIS-AUFZÜGE

Mit Microsteuerung — Unbegrenzte Hubhöhen — Höchste Geschwindigkeiten

Telephon: 32.166

OTIS-AUFZUGSWERKE, FABRIK ZÜRICH · Birmensdorferstrasse 273



A.G.
 Adolf Guggenbühl, Ingenieurbureau
 Zürich-Altstetten und Unternehmung

WASSER - Versorgung
 Tiefbau

Abwasser-Klärung

seit 1869

Tel. 55313

Flurstrasse 71

Vorarbeiten und Projekte benötigen Zeit. Lassen Sie sich nicht durch unhaltbare Verhältnisse überraschen!



VENTILATIONEN

LUFTKONDITIONIERUNG (Lufterwärmung, -kühlung und -filtrierung)
KÜCHENVENTILATIONSANLAGEN - GARAGELÜFTUNGEN - LUFTFILTERANLAGEN

Ventilator A.-G., Stäfa-Zürich

Ausschliessliche Spezialfabrik

OMS-Kläranlagen AG Zürich

Briefadresse: Goldbach-Zürich, Seestrasse 15 - Telephon: 910.881

Näheres siehe im Inserat Seite 75 im „Schweizer-Baukatalog“

Vertretung für Basel und Umgebung:
Walter Christen, Dipl. Architekt,
Basel-Schänzli.

Vertretung für die Zentralschweiz:
Carl Erni & Schröter, Ing.-Bureau,
Luzern, Bahnhof-Ostflügel.

Vertretung für die Westschweiz:
C. E. Brailard, Lausanne,
Avenue Mon Louisir.

Vertretung für die Südschweiz:
Hans Frank, Ingenieur,
Bellinzona (Tessin).



Fenster u. Türen für Fabriken

GEILINGER & CO.
Eisenbau-Werkstätten
WINTERTHUR

PATENTIERTE
ERWIRKT **H. KIRCHHOFER**
ZÜRICH LOEWENSTR. 51

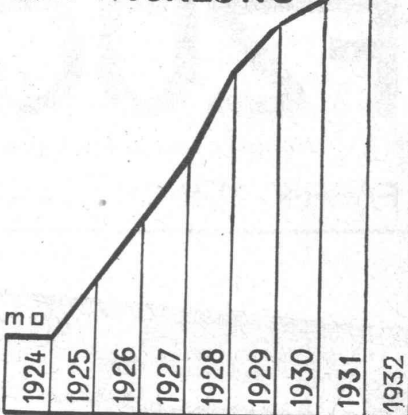
Keim^{sche}
MINERALFARBEN

wetterfest und lichtecht; seit
50 Jahren anerkannt bestes
Material für farbige Fassaden.
Man hüte sich vor Nachahmungen

CHR. SCHMIDT SÖHNE
Zürich 5 Hafnerstrasse 47

KORKSTEINWERKE A.G. KÄPFNACH - HORGEN

UNSERE
ENTWICKLUNG



EIN
BEWEIS

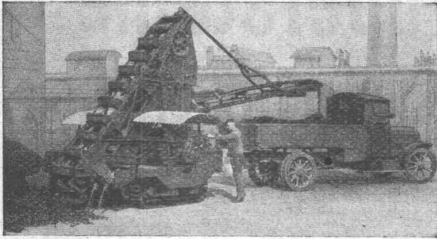
UNSERER
LEISTUNGSFÄHIGKEIT

GEGEN KÄLTE
WÄRME
SCHALL

KORK

KORKSTEINWERKE A.G. KÄPFNACH - HORGEN

Universal-Gurtförderer „Raco“



Die Einschaltung zuverlässig arbeitender Gurtförderer „RACO“ auf Raupenbänder laufender Becherwerksauf-lader oder anderer Fördergeräte, die wir als Spezialität liefern, vermag bei Steigerung der Leistungsfähigkeit die Transportkosten bedeutend zu reduzieren.

Prospekte und Offerten bereitwilligst durch

INGENIEURBUREAU
ROBERT AEBI & CIE. A.G. ZÜRICH
BAUMASCHINEN-MASCHINENFABRIK

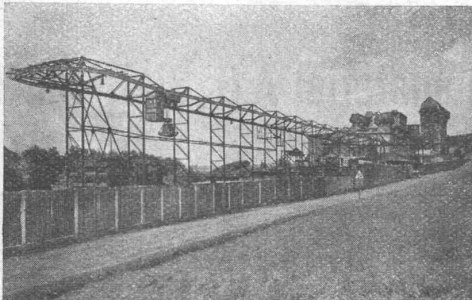
UTO AUFZUG- UND KRANFABRIK A.-G.

Altstetten-Zürich



Schutzmarke

Telephon:
55.310



Kiesverladeanlage mit Selbstgreifer,

Krane

Transport- und Verladeanlagen
Elektrozüge - Elektrokatzen
Elektr. Aufzüge für jeden Zweck
Rangieranlagen

Schiebebühnen für Autogaragen

Roll- u. Schiebetorantriebe m. autom. Steuerung

Express-Service für Revisionen



Rolladenfabrik
A. Griesser & Aadorf

FILIALEN:
BASEL
Bundeldingerstr. 132
Tel. S. 9849
LAUSANNE
Place St. Francois 5
Tel. 33.272
ZÜRICH
Militärstrasse 108
Tel. 37.398

STEINZEUG

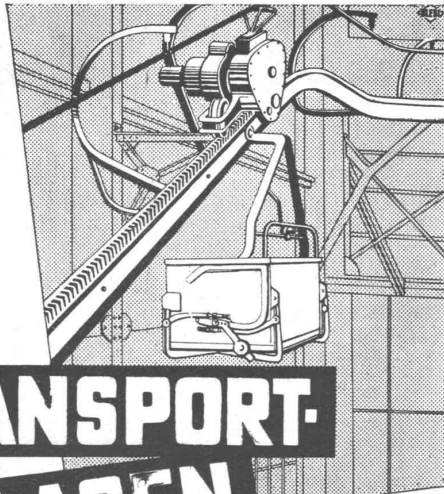
Röhren u. Formstücke, Futter-Tröge. Krippen, Einmachtopfe etc.

garantiert säurebeständig glasiert

liefern in erstklassiger Qualität zu billigsten Preisen:

Schweizerische
Steinzeug-Röhren-Fabrik A.-G.
Schaffhausen

Steinzeugfabrik Embrach A.-G.
für Kanalisation u. chemische Industrie
Embrach (Zürich)

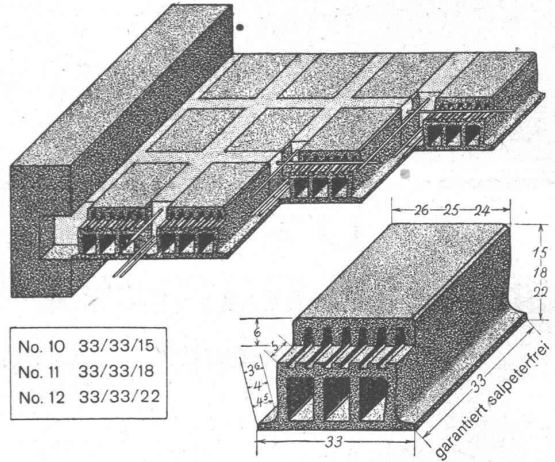


TRANSPORT-ANLAGEN

Wir bauen Hängebahnen jeder Art; alle Variationen mechanischer Transporteure und jede Art von Elevatoren. Dank dieser Vielseitigkeit sind wir in der Lage, jedes Problem zweckentsprechend zu lösen.

OEHLER AARAU
 FÜR TRANSPORTMITTEL UND STAHLGUSS
 EISEN- UND STAHLWERKE OEHLER & CO. A. G.

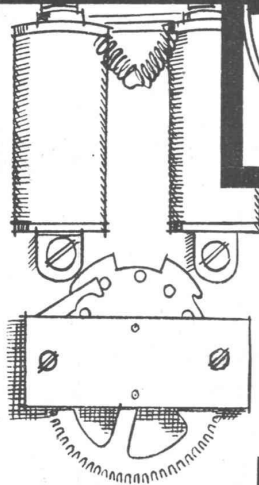
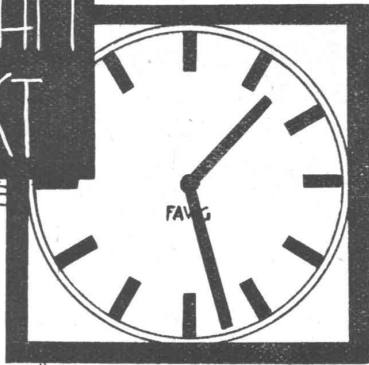
Deckenkonstruktion Laupersteine ohne Überbeton



- No. 10 33/33/15
- No. 11 33/33/18
- No. 12 33/33/22

Verkaufsbüro:
Baumaterial A.G., Biel, Tel. 3062 3063

EINFACH
 DAUERHAFT
 EXAKT



Gebaut durch Elektriker in der Uhrenregion, bürgen die elektrischen

FAVAG

Uhren für genaue Zeit.

„FAVAG“ Fabrik Elektrischer Apparate A. G., Neuenburg

Der **SOLA**



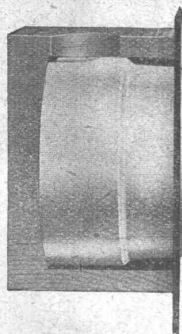
Hochdruck-Schlauch
 vom *Gummistlaag*

beste zuverlässige Qualität, jederzeit sofort ab Lager lieferbar. Verlangen Sie Katalog über alle Bedarfsartikel für das Baugewerbe.

ZURICH
 LÖWENSTR. 69
 b. Hauptbahnhof.
 Tel. 36.574

ADOLF FELLER A.G. HORGEN

FABRIK ELEKTRISCHER APPARATE



No. 8215 (von der Seite)

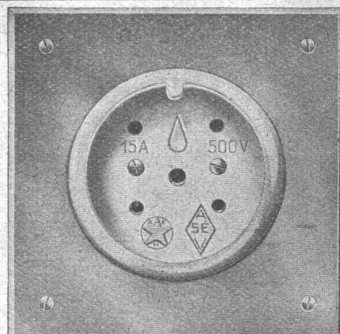
Neue Steckdosen

für Unterputzmontage

3 P + N + E, 15 Amp., 500 Volt;
(patentiert)

nach den neuen Vorschriften des SEV gebaut

und mit dem offiziellen  Qualitätszeichen versehen!



No. 8215 (von vorn)

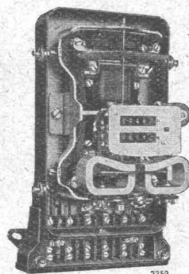
Thaynger Steinzeugröhren

sind besonders widerstandsfähig gegen Säuren und Korrosion

A.G. DER ZIEGELFABRIKEN
THAYNGEN (Abt. Steinzeugfabrik)

TELEPHON 4

WIR LIEFERN:

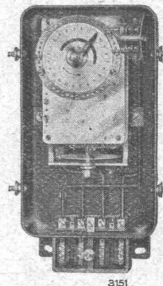


TARIF-SCHALTUHRN

für Einfach- oder Vielfach-Steuerung, für feste oder astronomische Schaltzeiten

TARIF-ZÄHLER

für einfache und kombinierte Tarife



LANDIS & GYR ^{AG} ZUG

Schweiz. Sprengstoff A.G. Cheddite & Dynamit

Fabriken in Liestal und Isleten (Kt. Uri)

Bureau in Liestal

Telephon 182
Telegr.-Adr.: Cheddite Liestal

liefert die bewährten

Sicherheitssprengstoffe: { Gelatine Telsit, Spezial Gelatine Telsit, Cheddite und Gelatine Cheddite, sowie ungefrierbare Dynamite und Sprengelatine

Prima Sprengkapseln in Kupfer und Aluminium, Züandschnüre und Zubehör

Generalvertreter für die französische Schweiz: Petitpierre Fils & Cie., Neuchâtel



STRASSENBELÄGE

für jede Beanspruchung

Bahnbauten und

INDUSTRIEGELEISE

Lieferung von Oberbaumaterial

BUREAUX IN:

Zürich
Aarau
Bern
La Chaux-de-Fonds
Chur
Einsiedeln
Frauenfeld

Fribourg
Genève
Lausanne
Lugano
Luzern
St. Gallen
Solethurn